

(46) 鹿児島県

①主な被害想定結果整理表

都道府県名/ 市町村名	想定地震名	地震規模 マグニ チュード	最大震度	人的被害	
				死者数	負傷者数
				冬夕刻	冬夕刻
鹿児島県全体	鹿児島湾直下	7.1	6弱	1,664	11,873
	日向灘	7.8	6弱	257	2,841
	奄美大島近海	8.0	6強	114	1,910
	県北部直下	6.5	6弱	129	1,277
	県西部直下	6.5	6弱	197	2,059
うち鹿児島市	鹿児島湾直下	7.1	6弱※	1,272	5,290
	日向灘	7.8	5弱※	15	82
	奄美大島近海	8.0	4※	0	0
	県北部直下	6.5	5弱※	7	15
	県西部直下	6.5	6弱※	40	969

※最大震度は震度分布図より読み取った値である

(注) 鹿児島市の被害想定データは、旧鹿児島市、吉田町、桜島町、喜入町、松元町、郡山町の合計値

都道府県名/ 市町村名	想定地震名	揺れ+液状化		火災[最大]	津波		崖崩れ	
		全壊数	半壊数	焼失数	全壊数	半壊数	全壊数	半壊数
鹿児島県全体	鹿児島湾直下	17,542	65,593	1,242	-	-	-	-
	日向灘	3,452	14,431	3	-	-	-	-
	奄美大島近海	4,146	7,034	41	-	-	-	-
	県北部直下	1,183	7,340	8	-	-	-	-
	県西部直下	2,275	11,472	5	-	-	-	-
うち鹿児島市	鹿児島湾直下	8,609	31,061	1,216	-	-	-	-
	日向灘	7	555	0	-	-	-	-
	奄美大島近海	0	0	0	-	-	-	-
	県北部直下	0	90	0	-	-	-	-
	県西部直下	1,363	5,336	4	-	-	-	-

(注) 全壊数=木造大破+RC系大破+S系大破+その他の建物大破、半壊数=木造中破+RC系中破+S系中破+その他の建物中破

(注) 鹿児島市の被害想定データは、旧鹿児島市、吉田町、桜島町、喜入町、松元町、郡山町の合計値

(注) 表内の「-」は、出典の報告書等において被害数値が記載されていない場合、評価対象外の項目である場合等を意味する

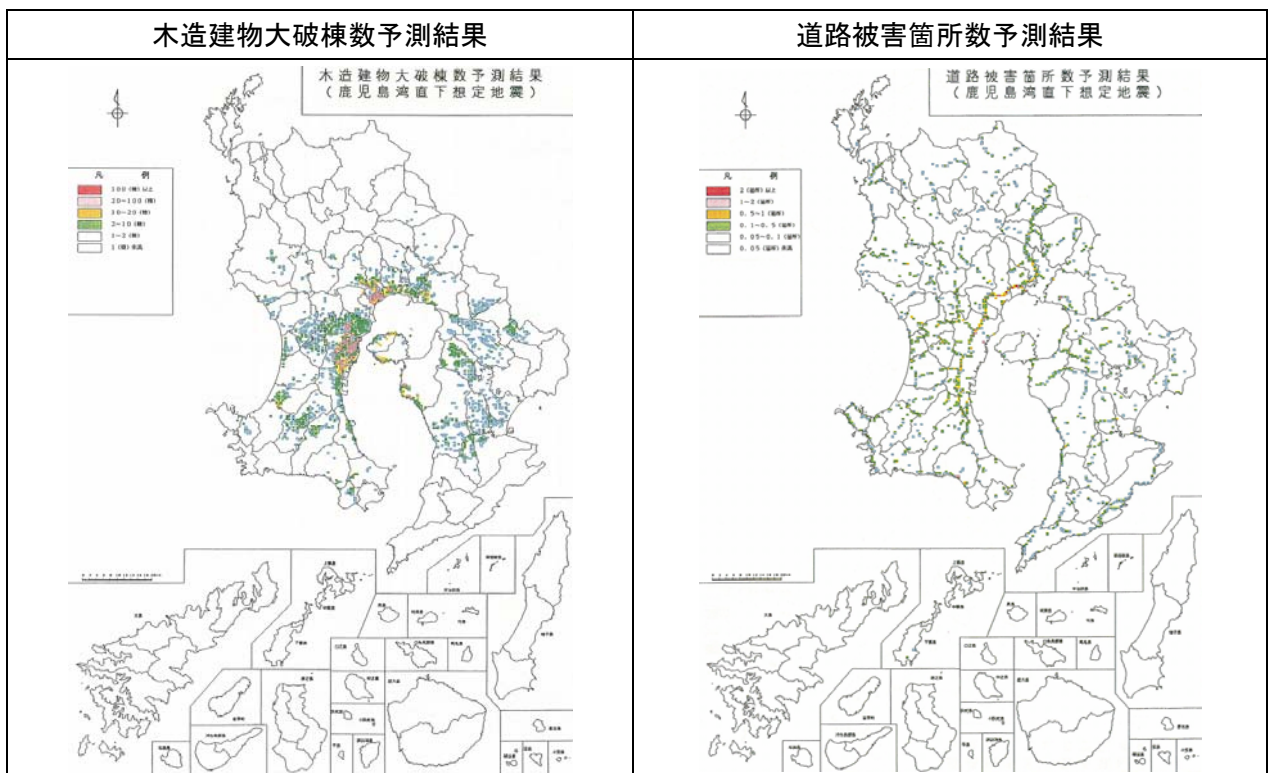
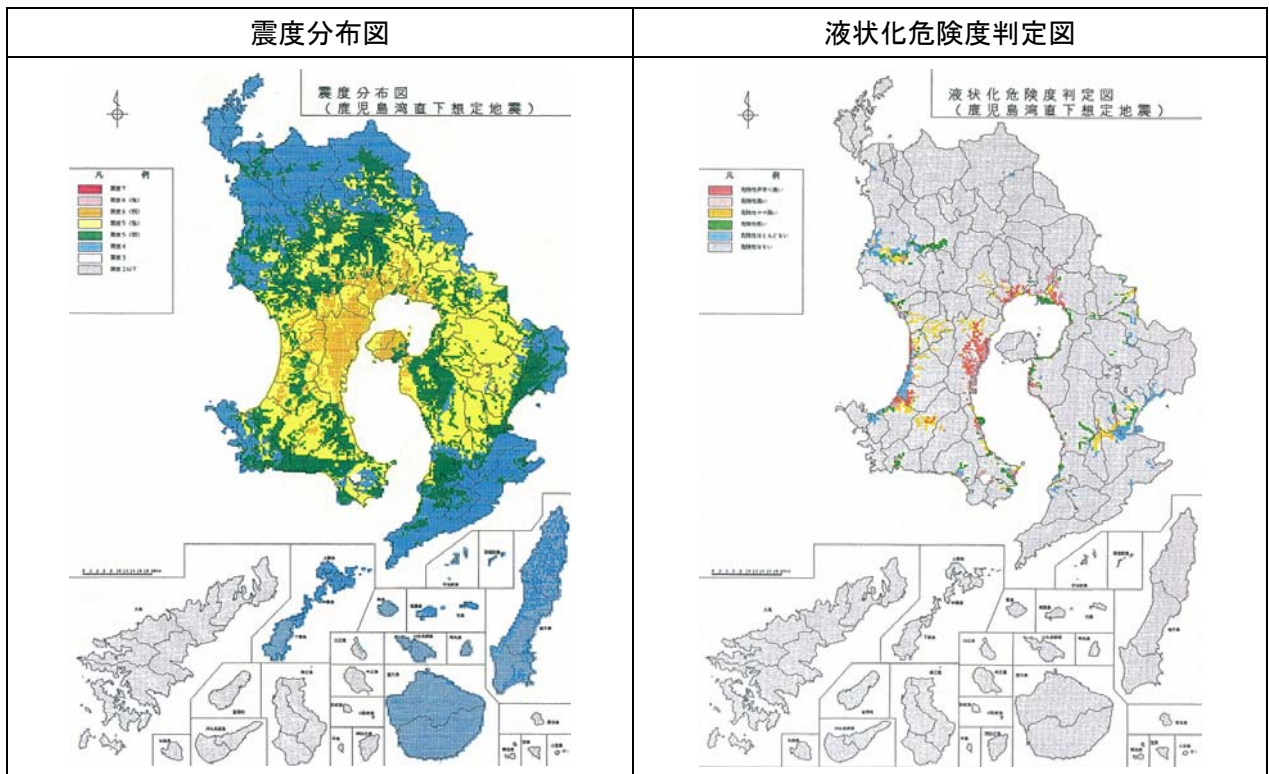
都道府県名/ 市町村名	想定地震名	ライフライン		
		電力	上水道	電話・通信
		停電世帯数	断水戸数(断水率)	通話機能支障件数
鹿児島県全体	鹿児島湾直下	-	374,342(0.53%)	-
	日向灘	-	43,041(0.06%)	-
	奄美大島近海	-	36,310(0.05%)	-
	県北部直下	-	16,923(0.02%)	-
	県西部直下	-	176,901(0.25%)	-
うち鹿児島市	鹿児島湾直下	-	229,764	-
	日向灘	-	700	-
	奄美大島近海	-	0	-
	県北部直下	-	0	-
	県西部直下	-	118,480	-

(注) 鹿児島市の被害想定データは、旧鹿児島市、吉田町、桜島町、喜入町、松元町、郡山町の合計値

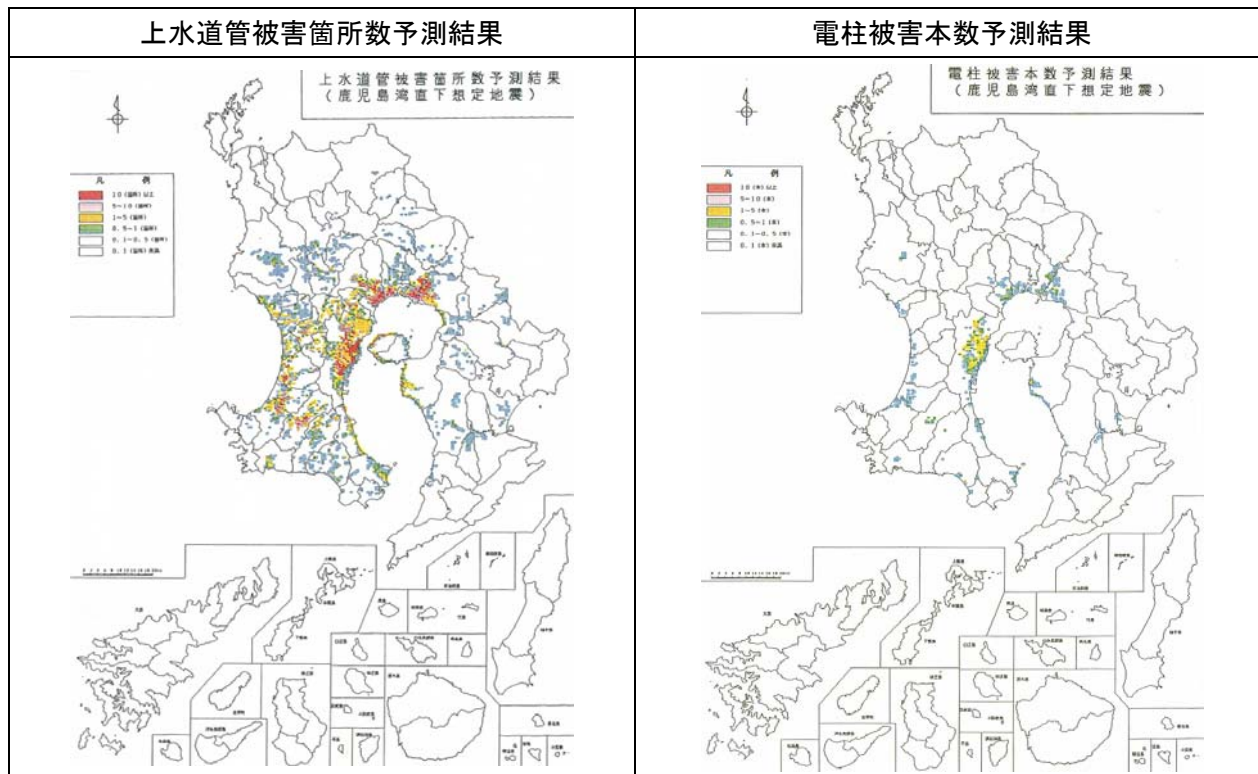
(注) 表内の「-」は、出典の報告書等において被害数値が記載されていない場合、評価対象外の項目である場合等を意味する

(出典：鹿児島県地震被害想定調査報告書 平成9年3月)

②主な被害想定結果図面（以下は全て鹿児島湾直下の地震）（その1）



②主な被害想定結果図面（以下は全て鹿児島湾直下の地震）（その2）



(出典：鹿児島県地震被害想定調査報告書 平成9年3月)