

(45) 宮崎県

①主な被害想定結果整理表

都道府県名／市町村名	想定地震名	地震規模 マグニ チュード	最大震度	人的被害					
				死者数			負傷者数		
				夏昼	冬夜	津波	夏昼	冬夜	津波
宮崎県全体	日向灘南部地震	7.5	6強	361	882	672	30,202	31,959	4,321
	日向灘北部地震	7.5	6強	241	331	672	21,642	23,246	4,321
	えびの一小林地震	6.5	6強	77	105	-	9,169	10,035	-
うち宮崎市	日向灘南部地震	7.5	6強※	187	646	48	18,457	19,901	118
	日向灘北部地震	7.5	6強※	60	83	48	7,710	8,651	118
	えびの一小林地震	6.5	6弱※	33	46	-	5,231	6,003	-

※最大震度は震度分布図より読み取った値である

(注) 人的被害のうち津波によるものについては、東南海・南海地震のデータを最大被害として採用

都道府県名／市町村名	想定地震名	建物被害				
		揺れ＋液状化		火災[最大]	津波	
		全壊数	半壊数	焼失数	大破数	中破数
宮崎県全体	日向灘南部地震	22,644	45,924	4,469	5,155	6,173
	日向灘北部地震	14,367	30,199	3,283	5,155	6,173
	えびの一小林地震	4,401	12,823	1,213	-	-
うち宮崎市	日向灘南部地震	12,496	23,060	3,408	309	570
	日向灘北部地震	3,629	7,024	1,318	309	570
	えびの一小林地震	1,987	3,593	860	-	-

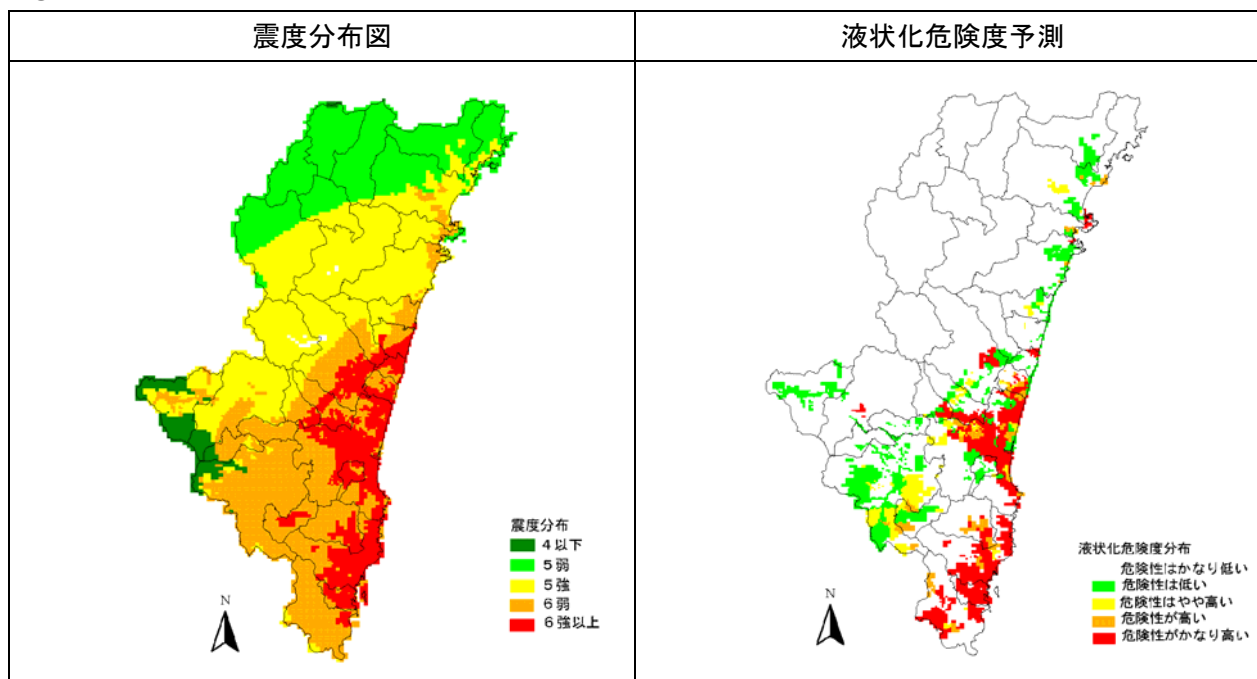
(注) 全壊数＝木造全壊数＋非木造大破数、半壊数＝木造半壊数＋非木造中破数

(注) 建物被害のうち津波によるものについては、東南海・南海地震のデータを最大被害として採用

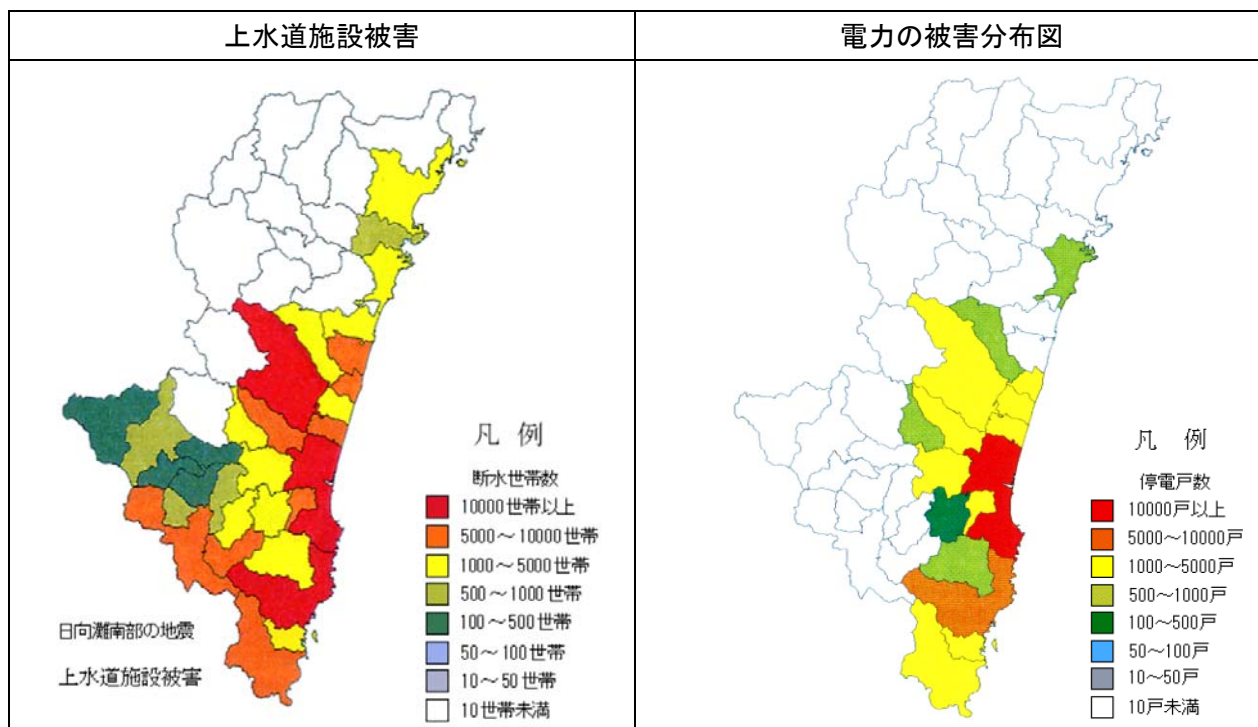
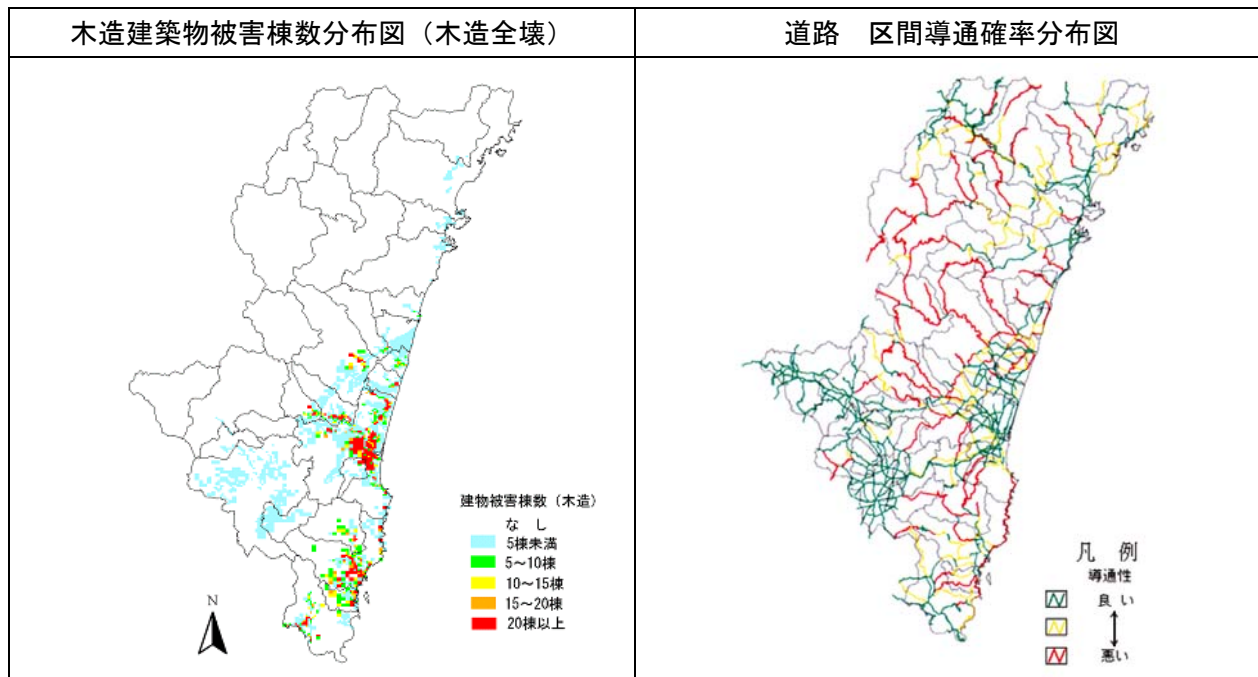
(注) 表内の「-」は、出典の報告書等において被害数値が記載されていない場合、評価対象外の項目である場合等を意味する

(出典：平成18年度地震減災計画策定に係る地震・津波被害想定調査 平成19年3月)

②主な被害想定結果図面（以下は全て日向灘南部地震）（その1）



②主な被害想定結果図面（以下は全て日向灘南部地震）（その2）



（出典：平成18年度地震減災計画策定に係る地震・津波被害想定調査 平成19年3月、道路・上水道・電力については、宮崎県地震被害想定調査報告書（概要版） 平成15年3月）