

(40) 福岡県

①主な被害想定結果整理表（その1）

都道府県名/ 市町村名	想定地震名	地震規模 マグニ チュード	最大震度	死者数		負傷者数	
				冬17-18時		冬17-18時	
福岡県全体	小倉東断層北東部の地震	6.5	6弱※	57	904		
	西山断層南東部の地震	6.5	6弱※	21	994		
	警固断層南東部の地震 M7.0	7.0	6弱※	938	12,648		
	警固断層南東部の地震 M7.2	7.2	6強※	1,031	13,742		
	水縄断層西部の地震	6.5	6弱※	8	395		
	基盤地震動一定	6.5	6弱※	-	-		
うち福岡市	小倉東断層北東部の地震	6.5	4※	0	0		
	西山断層南東部の地震	6.5	5弱※	1	0		
	警固断層南東部の地震 M7.0	7.0	6弱※	681	4,836		
	警固断層南東部の地震 M7.2	7.2	6強※	754	5,151		
	水縄断層西部の地震	6.5	5弱※	0	0		
	基盤地震動一定	6.5	5強※	18	158		
うち北九州市	小倉東断層北東部の地震	6.5	6弱※	57	904		
	西山断層南東部の地震	6.5	5弱※	0	0		
	警固断層南東部の地震 M7.0	7.0	5弱※	0	0		
	警固断層南東部の地震 M7.2	7.2	5強※	0	0		
	水縄断層西部の地震	6.5	4※	0	0		
	基盤地震動一定	6.5	5強※	15	270		
うち久留米市	小倉東断層北東部の地震	6.5	4※	0	0		
	西山断層南東部の地震	6.5	4※	0	0		
	警固断層南東部の地震 M7.0	7.0	6弱※	4	275		
	警固断層南東部の地震 M7.2	7.2	6弱※	6	343		
	水縄断層西部の地震	6.5	6弱※	8	282		
	基盤地震動一定	6.5	5強※	0	30		

※最大震度は震度分布図より読み取った値である

(注) 表内の「-」は、出典の報告書等において被害数値が記載されていない場合、評価対象外の項目である場合等を意味する

都道府県名/ 市町村名	想定地震名	揺れ+液状化		火災[最大]	津波		崖崩れ	
		全壊数 (全壊率)	半壊数 (半壊率)	焼失数	全壊数	半壊数	全壊数	半壊数
福岡県全体	小倉東断層北東部の地震	567 (0.03%)	775 (0.04%)	0	-	-	-	-
	西山断層南東部の地震	230 (0.01%)	980 (0.05%)	0	-	-	-	-
	警固断層南東部の地震 M7.0	13,039 (0.65%)	18,830 (0.94%)	146	-	-	-	-
	警固断層南東部の地震 M7.2	14,438 (0.72%)	20,501 (1.02%)	175	-	-	-	-
	水縄断層西部の地震	90 (0.00%)	677 (0.03%)	0	-	-	-	-
	基盤地震動一定	-	-	-	-	-	-	-
うち福岡市	小倉東断層北東部の地震	0 (0.0%)	0 (0.0%)	0	-	-	-	-
	西山断層南東部の地震	0 (0.0%)	3 (0.0%)	0	-	-	-	-
	警固断層南東部の地震 M7.0	9,263 (3.02%)	11,357 (3.71%)	146	-	-	-	-
	警固断層南東部の地震 M7.2	10,285 (3.36%)	11,928 (3.89%)	174	-	-	-	-
	水縄断層西部の地震	0 (0.0%)	0 (0.0%)	0	-	-	-	-
	基盤地震動一定	30 (0.01%)	379 (0.12%)	0	-	-	-	-
うち北九州市	小倉東断層北東部の地震	567 (0.17%)	775 (0.23%)	0	-	-	-	-
	西山断層南東部の地震	0 (0.0%)	0 (0.0%)	0	-	-	-	-
	警固断層南東部の地震 M7.0	0 (0.0%)	0 (0.0%)	0	-	-	-	-
	警固断層南東部の地震 M7.2	0 (0.0%)	0 (0.0%)	0	-	-	-	-
	水縄断層西部の地震	0 (0.0%)	0 (0.0%)	0	-	-	-	-
	基盤地震動一定	75 (0.02%)	485 (0.14%)	0	-	-	-	-
うち久留米市	小倉東断層北東部の地震	0 (0.0%)	0 (0.0%)	0	-	-	-	-
	西山断層南東部の地震	0 (0.0%)	0 (0.0%)	0	-	-	-	-
	警固断層南東部の地震 M7.0	79 (0.05%)	166 (0.10%)	0	-	-	-	-
	警固断層南東部の地震 M7.2	114 (0.07%)	296 (0.18%)	0	-	-	-	-
	水縄断層西部の地震	82 (0.05%)	554 (0.34%)	0	-	-	-	-
	基盤地震動一定	2 (0.00%)	22 (0.01%)	0	-	-	-	-

(注) 全壊数=木造全壊+非木造大破、半壊数=木造半壊+非木造中破

(注) 表内の「-」は、出典の報告書等において被害数値が記載されていない場合、評価対象外の項目である場合等を意味する

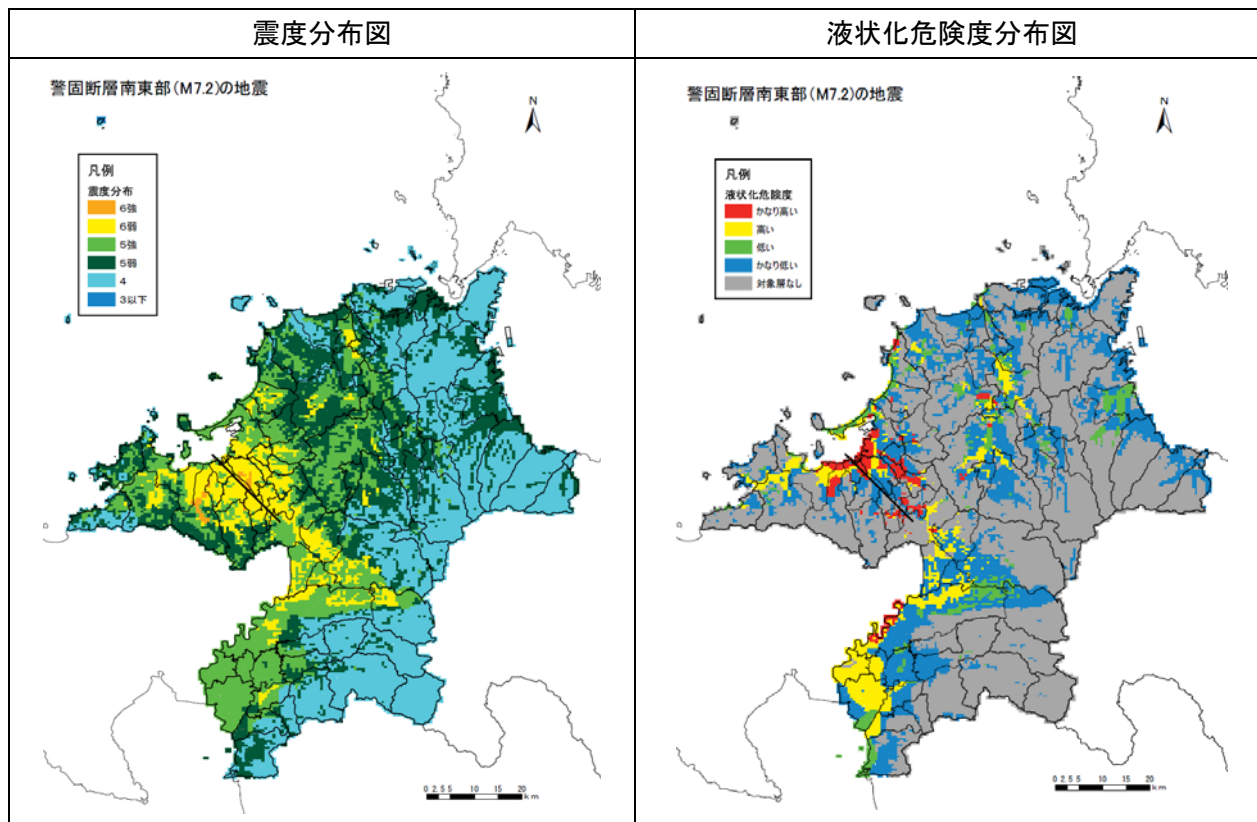
①主な被害想定結果整理表（その2）

都道府県名／市町村名	想定地震名	ライフライン		
		電力	上水道	電話・通信
		停電世帯数(支障率)	断水人口	通話機能支障回線数(支障率)
福岡県全体	小倉東断層北東部の地震	0(0.0%)	-	0(0.0%)
	西山断層南東部の地震	0(0.0%)	-	0(0.0%)
	警固断層南東部の地震 M7.0	80,959(2.58%)	-	4,520(0.20%)
	警固断層南東部の地震 M7.2	125,404(4.00%)	-	9,949(0.44%)
	水縄断層西部の地震	0(0.0%)	-	0(0.0%)
	基盤地震動一定	-	-	-
うち福岡市	小倉東断層北東部の地震	0(0.0%)	-	0(0.0%)
	西山断層南東部の地震	0(0.0%)	-	0(0.0%)
	警固断層南東部の地震 M7.0	57,069(7.34%)	-	3,398(0.64%)
	警固断層南東部の地震 M7.2	69,501(8.94%)	-	6,188(1.18%)
	水縄断層西部の地震	0(0.0%)	-	0(0.0%)
	基盤地震動一定	0(0.0%)	-	0(0.0%)
うち北九州市	小倉東断層北東部の地震	0(0.0%)	-	0(0.0%)
	西山断層南東部の地震	0(0.0%)	-	0(0.0%)
	警固断層南東部の地震 M7.0	0(0.0%)	-	0(0.0%)
	警固断層南東部の地震 M7.2	0(0.0%)	-	0(0.0%)
	水縄断層西部の地震	0(0.0%)	-	0(0.0%)
	基盤地震動一定	0(0.0%)	-	0(0.0%)
うち久留米市	小倉東断層北東部の地震	0(0.0%)	-	0(0.0%)
	西山断層南東部の地震	0(0.0%)	-	0(0.0%)
	警固断層南東部の地震 M7.0	4,557(2.44%)	-	66(0.06%)
	警固断層南東部の地震 M7.2	8,004(4.29%)	-	131(0.12%)
	水縄断層西部の地震	0(0.0%)	-	0(0.0%)
	基盤地震動一定	0(0.0%)	-	0(0.0%)

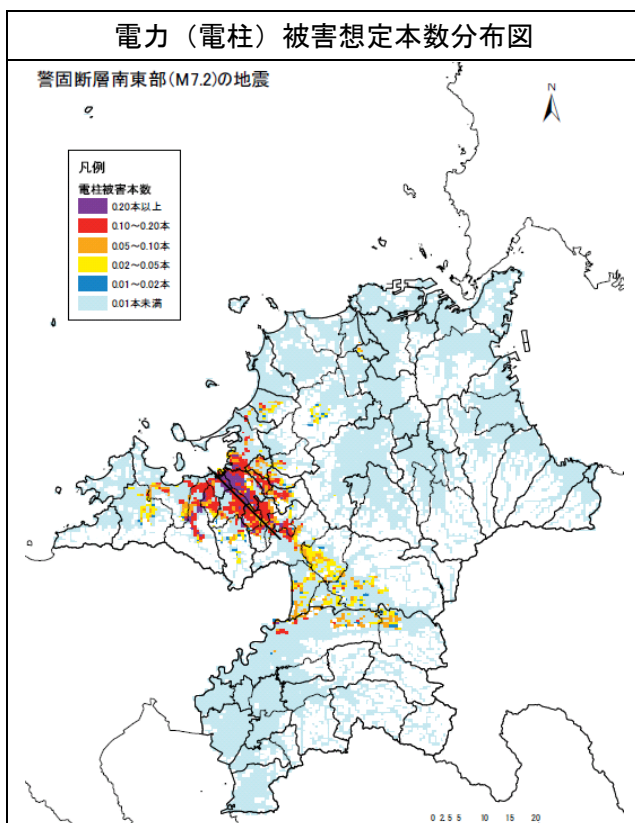
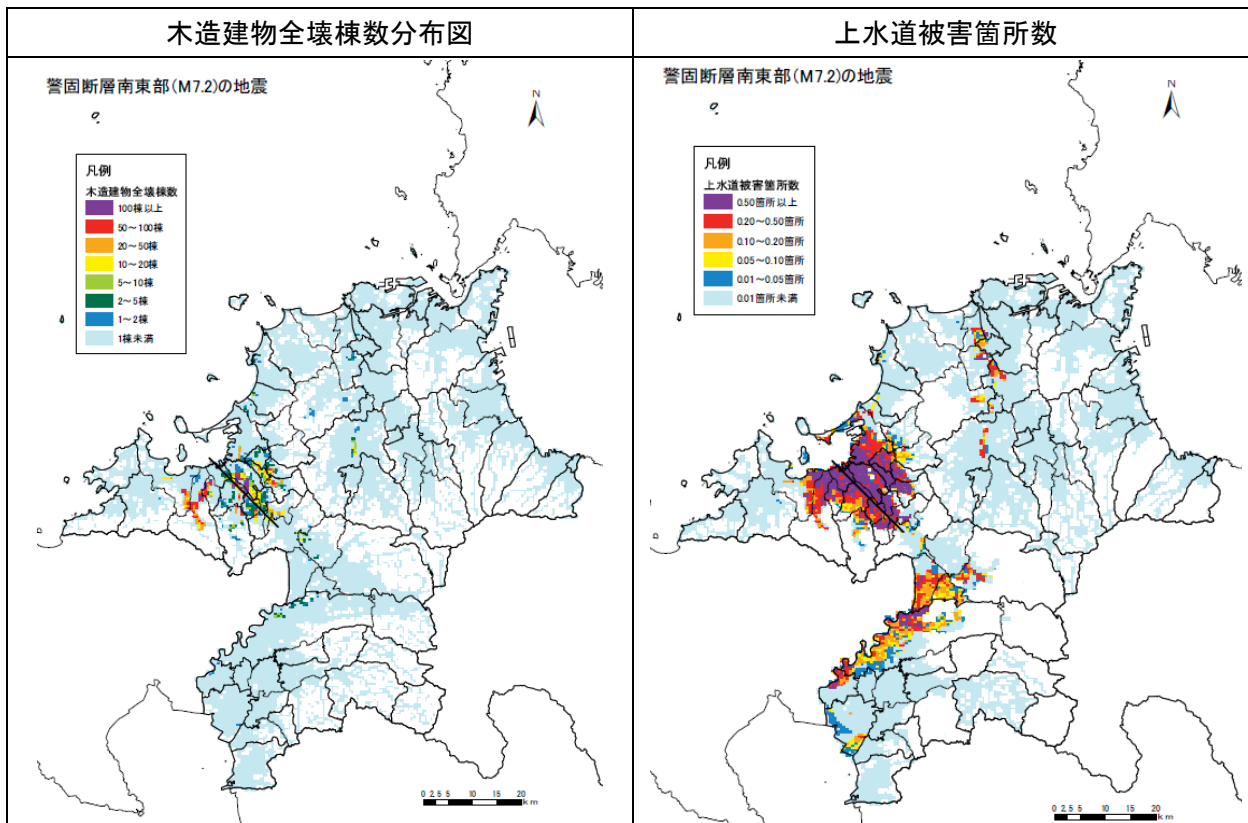
(注) 表内の「-」は、出典の報告書等において被害数値が記載されていない場合、評価対象外の項目である場合等を意味する

(出典：地震に関する防災アセスメント調査報告書 平成18年12月)

②主な被害想定結果図面（以下は全て警固断層南東部の地震（M7.2））（その1）



②主な被害想定結果図面（以下は全て警固断層南東部の地震（M7.2））（その2）



（出典：地震に関する防災アセスメント調査報告書 平成18年12月）