

## (36) 徳島県

## ①主な被害想定結果整理表

都道府県名／市町村名	想定地震名	地震規模 マグニ チュード	最大震度	人的被害					
				死者数			負傷者数		
				冬5時	秋12時	冬18時	冬5時	秋12時	冬18時
徳島県全体	東南海・南海地震運動および南海地震	8.6Mw	6強	4,279	3,127	3,493	12,485	8,640	10,193
	県西部直下を震源とする地震	7.0Mw	5強	261	160	187	2,378	1,729	1,823
うち徳島市	東南海・南海地震運動および南海地震	8.6Mw	6強※	874	460	936	4,666	3,261	4,513
	県西部直下を震源とする地震	7.0Mw	5強※	85	49	64	893	755	758

※最大震度は震度分布図より読み取った値である

都道府県名／市町村名	想定地震名	建物被害								
		揺れ		液状化		火災〔最大〕	津波		崖崩れ	
		全壊数	半壊数	全壊数	半壊数	焼失数 (焼失率)	全壊数	半壊数	全壊数	半壊数
徳島県全体	東南海・南海地震運動および南海地震	30,005	52,647	6,546	9,711	9,847(2.25%)	5,457	13,691	1,258	2,935
	県西部直下を震源とする地震	2,786	13,817	3,228	4,784	31(0.01%)	-	-	180	420
うち徳島市	東南海・南海地震運動および南海地震	9,966	15,493	2,441	3,546	9,652(8.72%)	88	3,635	197	459
	県西部直下を震源とする地震	908	4,040	1,465	2,144	12(0.01%)	-	-	26	60

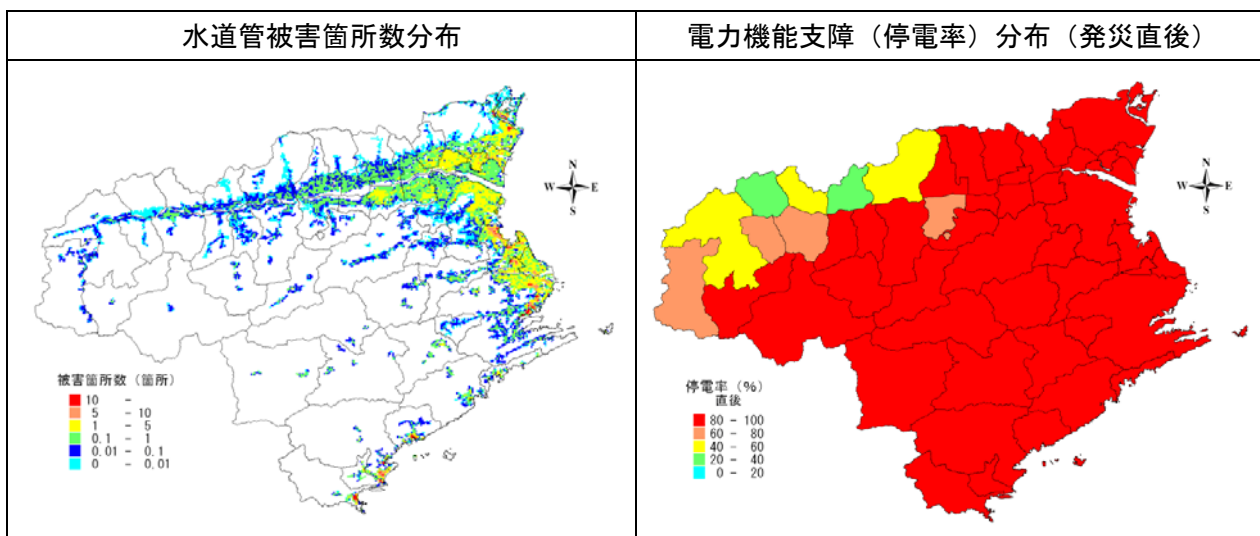
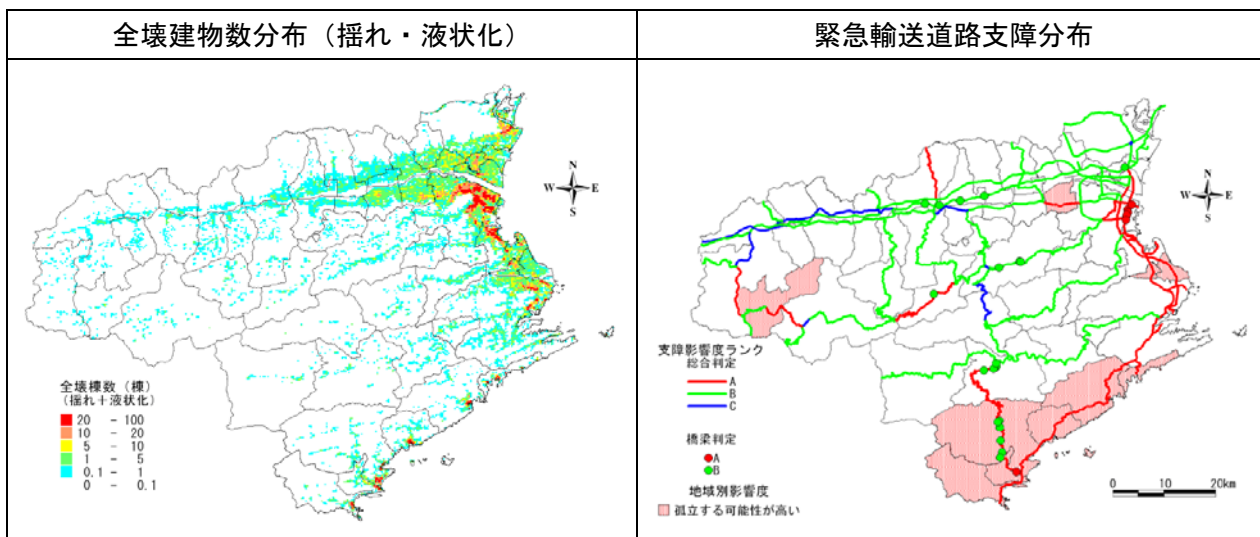
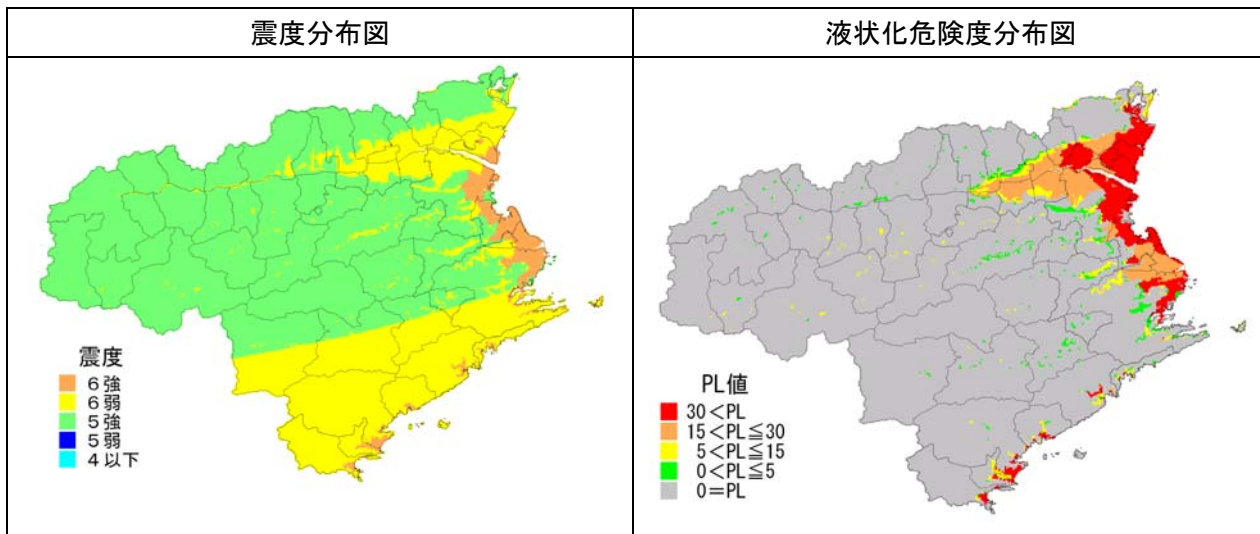
(注) 建物被害数は重複処理結果のものを記入

(注) 表内の「-」は、出典の報告書等において被害数値が記載されていない場合、評価対象外の項目である場合等を意味する

都道府県名／市町村名	想定地震名	ライフライン		
		電力	上水道	電話・通信
		停電世帯数(支障率)	断水人口(断水率)	通話機能支障世帯数 (支障率)
徳島県全体	東南海・南海地震運動および南海地震	274,623(95.09%)	659,839(87.62%)	23,457(8.12%)
	県西部直下を震源とする地震	149,696(51.83%)	271,434(36.04%)	0(0.0%)
うち徳島市	東南海・南海地震運動および南海地震	107,010(100.0%)	233,649(96.07%)	14,981(14.0%)
	県西部直下を震源とする地震	59,416(55.52%)	77,972(32.06%)	0(0.0%)

(出典：平成16年度徳島県地震動被害想定調査報告書 平成17年3月)

②主な被害想定結果図面（以下は全て東南海・南海地震連動および南海地震）



（出典：平成16年度徳島県地震動被害想定調査報告書 平成17年3月）