

(30) 和歌山県

①主な被害想定結果整理表

| 都道府県名/ 市町村名 | 想定地震名 | 地震規模 マグニ チュード | 最大震度 | 人的被害 | | | | | |
|----------------|-----------------------------|---------------------|------|-------|-------|-------|--------|--------|--------|
| | | | | 死者数 | | | 負傷者数 | | |
| | | | | 冬5時 | 夏12時 | 冬18時 | 冬5時 | 夏12時 | 冬18時 |
| 和歌山県全体 | 東海・東南海・南海地震(対策工 効果なしケース) | 8.6 | 7 | 5,008 | 4,847 | 4,700 | 8,348 | 6,889 | 8,225 |
| | 中央構造線による地震 | 8.0 | 7 | 4,556 | 2,632 | 3,520 | 12,506 | 10,690 | 11,728 |
| | 田辺市内陸直下の地震 | 6.9 | 6強 | 57 | 49 | 52 | 412 | 345 | 360 |
| うち和歌山市 | 東海・東南海・南海地震(対策工 効果なしケース) | 8.6 | 6強※ | 277 | 306 | 229 | 2,005 | 1,476 | 1,626 |
| | 中央構造線による地震 | 8.0 | 7 | 2,248 | 1,240 | 1,739 | 6,560 | 6,148 | 6,640 |
| | 田辺市内陸直下の地震 | 6.9 | 5弱※ | 0 | 0 | 0 | 15 | 15 | 14 |

※最大震度は震度分布図より読み取った値である

| 都道府県名/ 市町村名 | 想定地震名 | 建物被害 | | | | | |
|----------------|-----------------------------|----------------|----------------|--------------|--------------|----------------|----------------|
| | | 揺れ | | 液状化 | | 揺れ+液状化 | |
| | | 全壊数 (全壊率) | 半壊数 (半壊率) | 全壊数 (全壊率) | 半壊数 (半壊率) | 全壊数 (全壊率) | 半壊数 (半壊率) |
| 和歌山県全体 | 東海・東南海・南海地震(対策工 効果なしケース) | 61,443 (8.9%) | 70,869 (10.3%) | 4,058 (0.6%) | 6,243 (0.9%) | 65,501 (9.5%) | 77,111 (11.2%) |
| | 中央構造線による地震 | 70,942 (10.3%) | 86,347 (12.6%) | 3,444 (0.5%) | 5,350 (0.8%) | 74,386 (10.8%) | 91,697 (13.3%) |
| | 田辺市内陸直下の地震 | 859 (0.1%) | 4,266 (0.6%) | 71 (0.0%) | 105 (0.0%) | 930 (0.1%) | 4,371 (0.6%) |
| うち和歌山市 | 東海・東南海・南海地震(対策工 効果なしケース) | 3,156 (1.8%) | 10,568 (6.0%) | 1,522 (0.9%) | 2,454 (1.4%) | 4,678 (2.6%) | 13,023 (7.4%) |
| | 中央構造線による地震 | 34,229 (19.4%) | 37,193 (21.0%) | 2,142 (1.2%) | 3,455 (2.0%) | 36,371 (20.6%) | 40,648 (23.0%) |
| | 田辺市内陸直下の地震 | 10 (0.0%) | 91 (0.1%) | 0 (0.0%) | 0 (0.0%) | 10 (0.0%) | 91 (0.1%) |

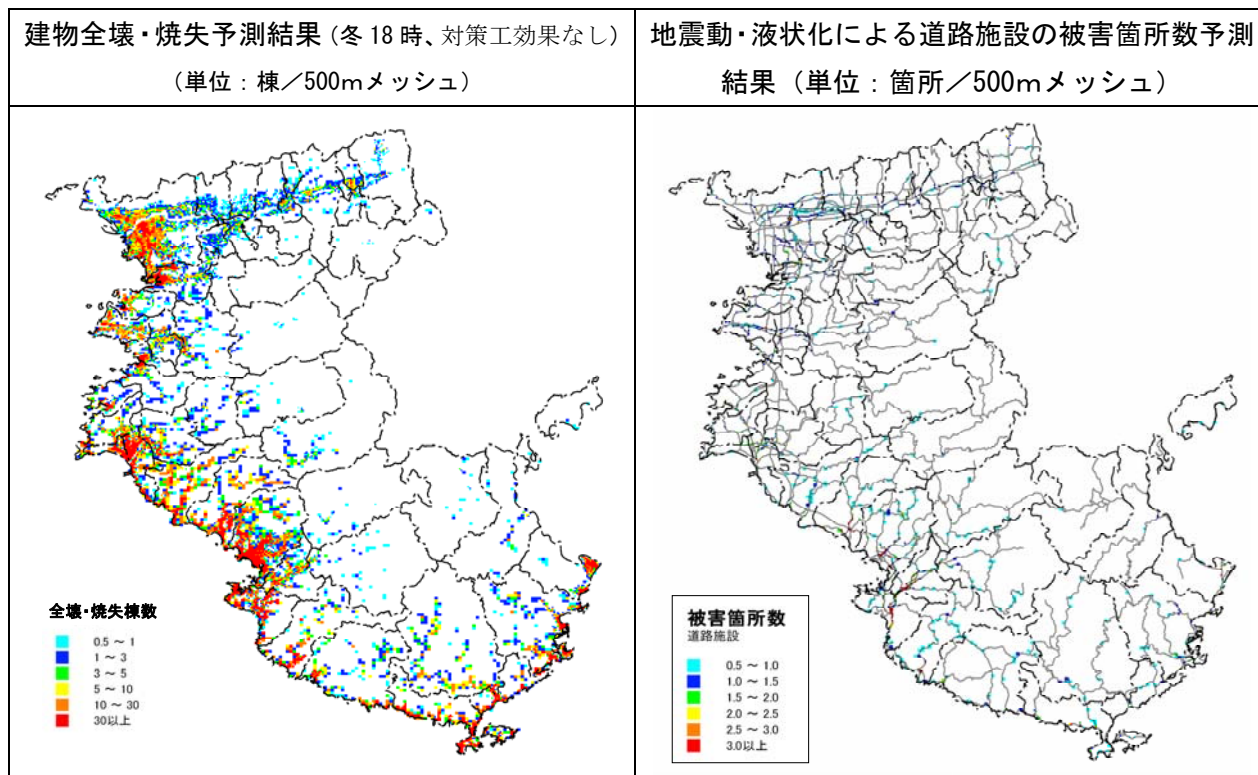
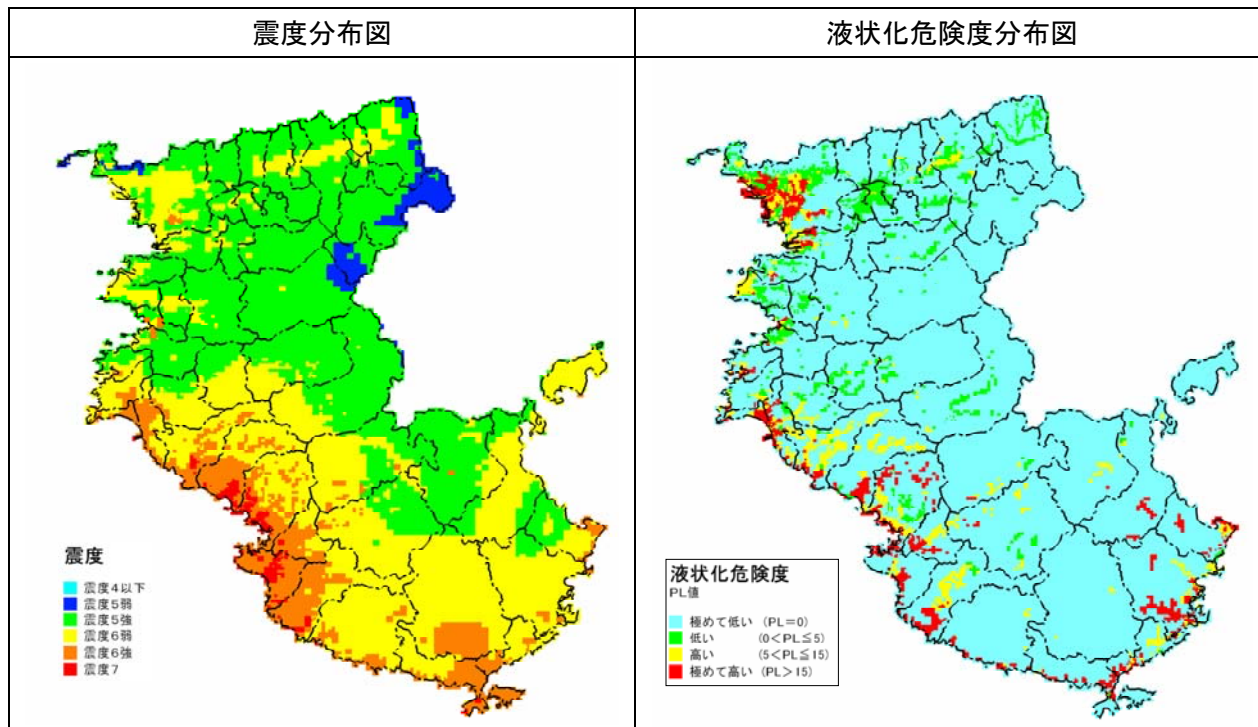
| 都道府県名/ 市町村名 | 想定地震名 | 建物被害 | | | | |
|----------------|-----------------------------|--------|---------------|---------------|--------------|--------------|
| | | 火災[最大] | 津波 | | 崖崩れ | |
| | | 焼失数 | 全壊数 (全壊率) | 半壊数 (半壊率) | 全壊数 (全壊率) | 半壊数 (半壊率) |
| 和歌山県全体 | 東海・東南海・南海地震(対策工 効果なしケース) | 42,063 | 24,395 (3.5%) | 12,612 (1.8%) | 465 (0.1%) | 549 (0.1%) |
| | 中央構造線による地震 | 81,593 | - | - | 414 (0.1%) | 490 (0.1%) |
| | 田辺市内陸直下の地震 | 100 | - | - | 49 (0.0%) | 58 (0.0%) |
| うち和歌山市 | 東海・東南海・南海地震(対策工 効果なしケース) | 371 | 1,205 (0.7%) | 3,392 (1.9%) | 54 (0.0%) | 64 (0.0%) |
| | 中央構造線による地震 | 63,781 | - | - | 88 (0.0%) | 104 (0.1%) |
| | 田辺市内陸直下の地震 | 0 | - | - | 0 (0.0%) | 0 (0.0%) |

(注) 表内の「-」は、出典の報告書等において被害数値が記載されていない場合、評価対象外の項目である場合等を意味する

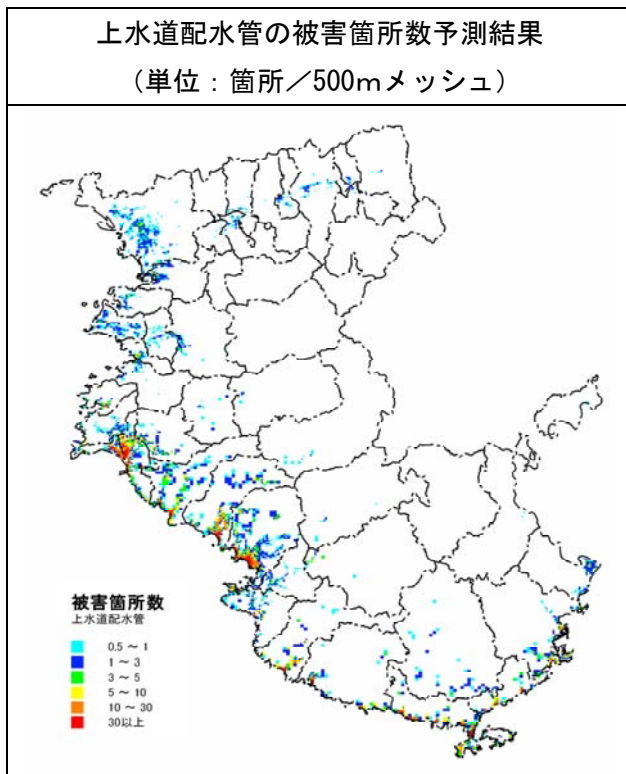
| 都道府県名/ 市町村名 | 想定地震名 | ライフライン | | |
|----------------|-----------------------------|---------|-----------------|----------|
| | | 電力 | 上水道 | 電話・通信 |
| | | 停電人口 | 断水人口(断水率) | 通話機能支障人口 |
| 和歌山県全体 | 東海・東南海・南海地震(対策工 効果なしケース) | 920,527 | 549,177 (53.7%) | 411,960 |
| | 中央構造線による地震 | 886,302 | 704,828 (69.0%) | 546,683 |
| | 田辺市内陸直下の地震 | 73,569 | 11,648 (1.1%) | 5,435 |
| うち和歌山市 | 東海・東南海・南海地震(対策工 効果なしケース) | 386,551 | 165,499 (44.1%) | 62,192 |
| | 中央構造線による地震 | 386,551 | 361,311 (96.2%) | 386,551 |
| | 田辺市内陸直下の地震 | 696 | 0 (0.0%) | 0 |

(出典：和歌山県地震被害想定調査報告書 平成18年3月)

②主な被害想定結果図面（以下は全て東海・東南海・南海地震）（その1）



②主な被害想定結果図面（以下は全て東海・東南海・南海地震）（その2）



（出典：和歌山県地震被害想定調査報告書 平成18年3月）