

(29) 奈良県

①主な被害想定結果整理表（その1）

都道府県名／市町村名	想定地震名	地震規模 マグニ チュード	最大震度	人的被害	
				死者数(死者率)	負傷者数(負傷者率)
				冬5時	冬5時
奈良県全体	奈良盆地東縁断層帯	7.5	7	5,153 (0.4%)	19,045 (1.3%)
	中央構造線断層帯	8.0	7	4,319 (0.3%)	18,817 (1.3%)
	生駒断層帯	7.5	7	4,257 (0.3%)	17,578 (1.2%)
	木津川断層帯	7.3	7	1,800 (0.1%)	15,864 (1.1%)
	あやめ池撓曲一松尾山断層	7.0	7	3,675 (0.3%)	16,579 (1.1%)
	大和川断層帯	7.1	7	3,996 (0.3%)	16,935 (1.2%)
	千股断層	7.1	6強	2,673 (0.2%)	14,296 (1.0%)
	名張断層	6.9	6強	2,643 (0.2%)	14,261 (1.0%)
	東南海・南海地震同時発生	8.6	6弱	4 (0.0%)	414 (0.0%)
	東南海地震	8.2	6弱	3 (0.0%)	163 (0.0%)
	南海地震	8.6	6弱	2 (0.0%)	232 (0.0%)
	東海・東南海地震同時発生	8.3	6弱	3 (0.0%)	163 (0.0%)
	東海・東南海・南海地震同時発生	8.7	6弱	4 (0.0%)	414 (0.0%)
	うち奈良市	奈良盆地東縁断層帯	7.5	7	1,118
中央構造線断層帯		8.0	6強	487	5,524
生駒断層帯		7.5	6強	839	3,941
木津川断層帯		7.3	7	499	5,434
あやめ池撓曲一松尾山断層		7.0	6強	874	4,014
大和川断層帯		7.1	7	876	3,949
千股断層		7.1	6強	85	2,250
名張断層		6.9	6強	126	2,878
東南海・南海地震同時発生		8.6	5強	0	32
東南海地震		8.2	5強	0	20
南海地震		8.6	5強	0	1
東海・東南海地震同時発生		8.3	5強	0	20
東海・東南海・南海地震同時発生		8.7	5強	0	32

都道府県名／市町村名	想定地震名	建物被害					
		揺れ		液状化		揺れ+液状化	
		全壊数 (全壊率)	半壊数 (半壊率)	全壊数 (全壊率)	半壊数 (半壊率)	全壊数 (全壊率)	半壊数 (半壊率)
奈良県全体	奈良盆地東縁断層帯	114,209 (25.0%)	77,547 (17.0%)	3,206 (0.7%)	2,947 (0.6%)	11,7415 (25.7%)	80,494 (17.6%)
	中央構造線断層帯	93,041 (20.4%)	79,329 (17.4%)	2,871 (0.6%)	2,610 (0.6%)	95,912 (21.0%)	81,939 (17.9%)
	生駒断層帯	93,543 (20.5%)	82,741 (18.1%)	2,723 (0.6%)	2,497 (0.5%)	96,266 (21.1%)	85,238 (18.6%)
	木津川断層帯	35,730 (7.8%)	71,011 (15.5%)	1,527 (0.3%)	1,378 (0.3%)	37,257 (8.1%)	72,389 (15.8%)
	あやめ池撓曲一松尾山断層	80,912 (17.7%)	80,397 (17.6%)	2,452 (0.5%)	2,260 (0.5%)	83,364 (18.2%)	82,657 (18.1%)
	大和川断層帯	87,827 (19.2%)	80,937 (17.7%)	2,748 (0.6%)	2,525 (0.6%)	90,575 (19.8%)	83,462 (18.3%)
	千股断層	52,687 (11.5%)	72,207 (15.8%)	1,957 (0.4%)	1,767 (0.4%)	54,644 (12.0%)	73,974 (16.2%)
	名張断層	52,338 (11.4%)	73,628 (16.1%)	1,874 (0.4%)	1,681 (0.4%)	54,212 (11.9%)	75,309 (16.5%)
	東南海・南海地震同時発生	1 (0.0%)	34 (0.0%)	1,172 (0.3%)	1,036 (0.2%)	1,173 (0.3%)	1,070 (0.2%)
	東南海地震	0 (0.0%)	12 (0.0%)	465 (0.1%)	406 (0.1%)	465 (0.1%)	418 (0.1%)
	南海地震	0 (0.0%)	1 (0.0%)	673 (0.1%)	591 (0.1%)	673 (0.1%)	592 (0.1%)
	東海・東南海地震同時発生	0 (0.0%)	12 (0.0%)	465 (0.1%)	406 (0.1%)	465 (0.1%)	418 (0.1%)
	東海・東南海・南海地震同時発生	1 (0.0%)	34 (0.0%)	1,172 (0.3%)	1,036 (0.2%)	1,173 (0.3%)	1,070 (0.2%)
	うち奈良市	奈良盆地東縁断層帯	-	-	-	-	28,670
中央構造線断層帯		-	-	-	-	12,293	17,264
生駒断層帯		-	-	-	-	21,506	18,098
木津川断層帯		-	-	-	-	12,594	16,547
あやめ池撓曲一松尾山断層		-	-	-	-	22,472	18,000
大和川断層帯		-	-	-	-	22,495	17,551
千股断層		-	-	-	-	1,562	9,757
名張断層		-	-	-	-	2,715	11,233
東南海・南海地震同時発生		-	-	-	-	68	67
東南海地震		-	-	-	-	46	44
南海地震		-	-	-	-	4	3
東海・東南海地震同時発生		-	-	-	-	46	44
東海・東南海・南海地震同時発生		-	-	-	-	68	67

(注) 表内の「-」は、出典の報告書等において被害数値が記載されていない場合、評価対象外の項目である場合等を意味する  
 (注) 奈良市の建物被害は、「揺れ+液状化+斜面崩壊」の数値である

①主な被害想定結果整理表（その2）

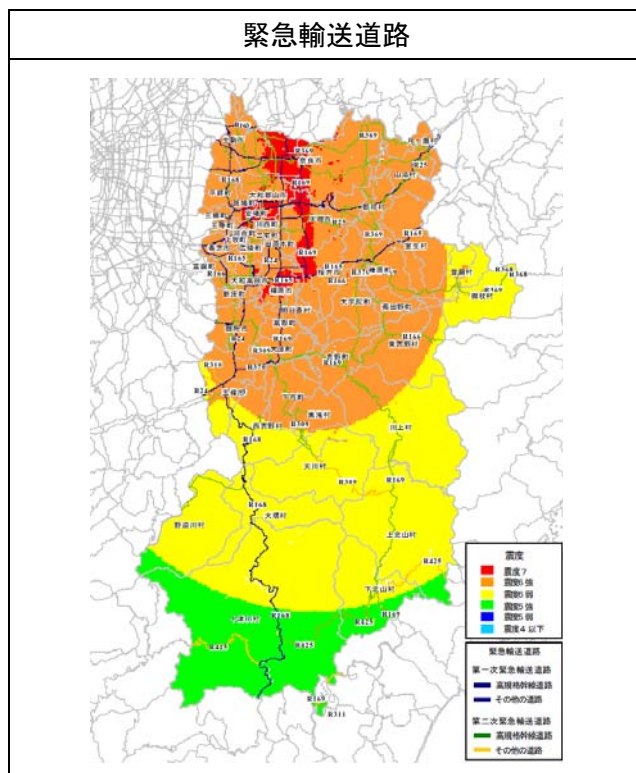
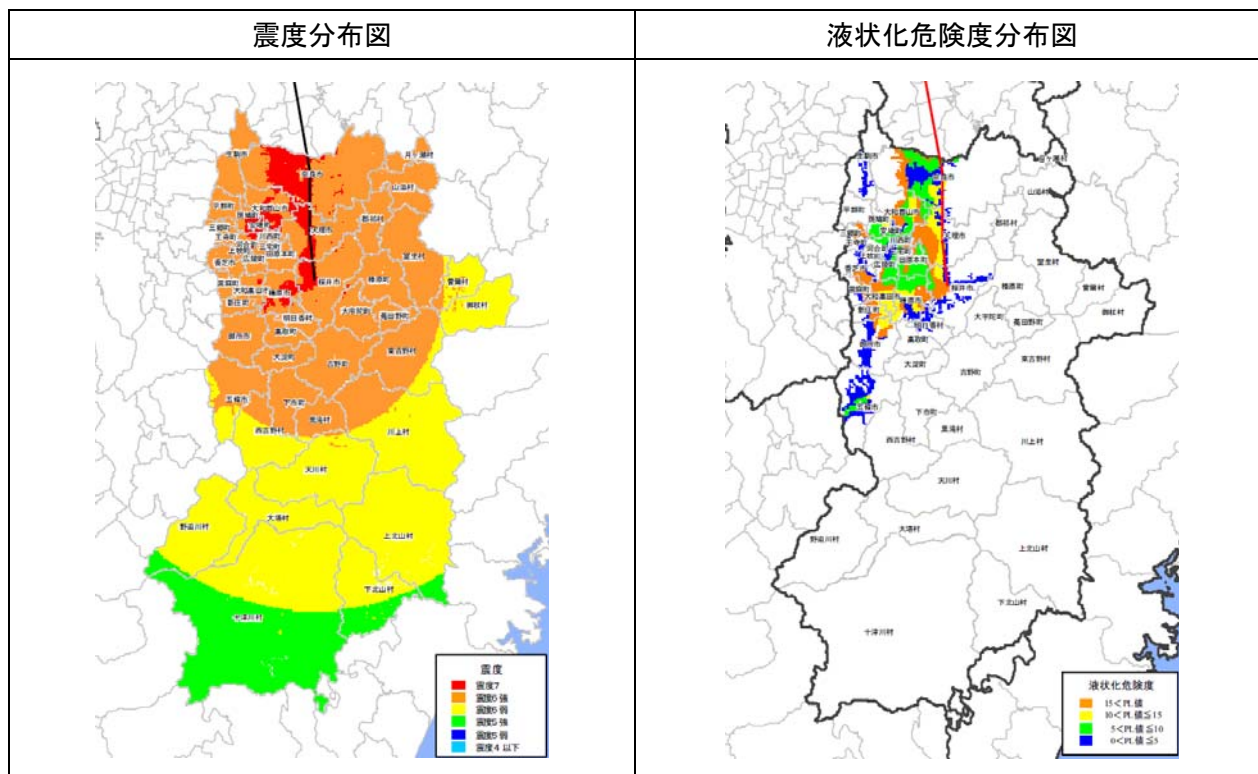
都道府県名／市町村名	想定地震名	建物被害				
		火災[最大] 焼失数 (焼失率)	津波		崖崩れ	
			全壊数	半壊数	全壊数 (全壊率)	半壊数 (半壊率)
奈良県全体	奈良盆地東縁断層帯	16,284 (3.6%)	-	-	2,120 (0.5%)	2,948 (0.6%)
	中央構造線断層帯	15,207 (3.3%)	-	-	2,174 (0.5%)	3,034 (0.7%)
	生駒断層帯	15,528 (3.4%)	-	-	1,857 (0.4%)	2,453 (0.5%)
	木津川断層帯	10,868 (2.4%)	-	-	1,457 (0.3%)	1,945 (0.4%)
	あやめ池撓曲—松尾山断層	14,468 (3.2%)	-	-	1,510 (0.3%)	2,035 (0.4%)
	大和川断層帯	14,942 (3.3%)	-	-	1,659 (0.4%)	2,198 (0.5%)
	千股断層	12,013 (2.6%)	-	-	2,032 (0.4%)	2,826 (0.6%)
	名張断層	11,835 (2.6%)	-	-	1,955 (0.4%)	2,606 (0.6%)
	東南海・南海地震同時発生	0 (0.0%)	-	-	80 (0.0%)	114 (0.0%)
	東南海地震	0 (0.0%)	-	-	55 (0.0%)	80 (0.0%)
	南海地震	0 (0.0%)	-	-	40 (0.0%)	56 (0.0%)
	東海・東南海地震同時発生	0 (0.0%)	-	-	55 (0.0%)	80 (0.0%)
	東海・東南海・南海地震同時発生	0 (0.0%)	-	-	80 (0.0%)	114 (0.0%)
	生	0 (0.0%)	-	-	-	-
うち奈良市	奈良盆地東縁断層帯	3,559	-	-	-	-
	中央構造線断層帯	2,730	-	-	-	-
	生駒断層帯	3,316	-	-	-	-
	木津川断層帯	2,513	-	-	-	-
	あやめ池撓曲—松尾山断層	3,300	-	-	-	-
	大和川断層帯	3,167	-	-	-	-
	千股断層	942	-	-	-	-
	名張断層	1,052	-	-	-	-
	東南海・南海地震同時発生	0	-	-	-	-
	東南海地震	0	-	-	-	-
	南海地震	0	-	-	-	-
	東海・東南海地震同時発生	0	-	-	-	-
	東海・東南海・南海地震同時発生	0	-	-	-	-
	生	0	-	-	-	-

(注) 表内の「-」は、出典の報告書等において被害数値が記載されていない場合、評価対象外の項目である場合等を意味する

都道府県名／市町村名	想定地震名	ライフライン		
		電力	上水道	電話・通信
		停電世帯数(支障率)	断水世帯数(断水率)	通話機能支障世帯数 (支障率)
奈良県全体	奈良盆地東縁断層帯	486,436 (99.9%)	433,526 (89.0%)	67,339 (13.8%)
	中央構造線断層帯	485,013 (99.8%)	385,855 (79.2%)	65,613 (13.5%)
	生駒断層帯	480,844 (98.8%)	437,286 (89.8%)	63,267 (13.0%)
	木津川断層帯	409,270 (84.1%)	213,266 (43.8%)	37,392 (7.7%)
	あやめ池撓曲—松尾山断層	467,562 (96.0%)	399,232 (82.0%)	59,731 (12.3%)
	大和川断層帯	478,002 (98.2%)	410,494 (84.3%)	61,989 (12.7%)
	千股断層	340,863 (70.0%)	238,538 (49.0%)	34,573 (7.1%)
	名張断層	363,056 (74.6%)	239,409 (49.2%)	35,306 (7.3%)
	東南海・南海地震同時発生	31,325 (6.4%)	49,995 (10.3%)	0 (0.0%)
	東南海地震	13,000 (2.7%)	908 (0.2%)	0 (0.0%)
	南海地震	17,825 (3.7%)	11,981 (2.5%)	0 (0.0%)
	東海・東南海地震同時発生	13,000 (2.7%)	919 (0.2%)	0 (0.0%)
	東海・東南海・南海地震同時発生	31,325 (6.4%)	50,108 (10.3%)	0 (0.0%)
	生	0 (0.0%)	0 (0.0%)	0 (0.0%)
うち奈良市	奈良盆地東縁断層帯	133,774 (100.0%)	133,142 (100.0%)	18,944 (14.2%)
	中央構造線断層帯	133,774 (100.0%)	85,430 (64.2%)	18,621 (14.0%)
	生駒断層帯	133,774 (100.0%)	133,142 (100.0%)	18,726 (14.0%)
	木津川断層帯	133,774 (100.0%)	87,913 (66.0%)	17,108 (12.8%)
	あやめ池撓曲—松尾山断層	133,774 (100.0%)	133,142 (100.0%)	18,766 (14.1%)
	大和川断層帯	133,774 (100.0%)	133,142 (100.0%)	18,888 (14.2%)
	千股断層	39,050 (29.2%)	11,278 (8.5%)	108 (0.1%)
	名張断層	67,875 (50.7%)	19,256 (14.5%)	2,103 (1.6%)
	東南海・南海地震同時発生	1,700 (1.3%)	7,971 (6.0%)	0 (0.0%)
	東南海地震	1,150 (0.9%)	111 (0.1%)	0 (0.0%)
	南海地震	100 (0.1%)	249 (0.2%)	0 (0.0%)
	東海・東南海地震同時発生	1,150 (0.9%)	111 (0.1%)	0 (0.0%)
	東海・東南海・南海地震同時発生	1,700 (1.3%)	7,972 (6.0%)	0 (0.0%)
	生	0 (0.0%)	0 (0.0%)	0 (0.0%)

(出典：第2次奈良県地震被害想定調査 平成16年10月)

②主な被害想定結果図面（以下は全て奈良盆地東縁断層帯の地震）



(出典：第2次奈良県地震被害想定調査 平成16年10月)