

(27) 大阪府

①主な被害想定結果整理表（その1）

都道府県名／市町村名	想定地震名	地震規模 マグニ チュード	最大震度	人的被害					
				死者数			負傷者数		
				早朝5時	昼間2時	夕刻6時	早朝5時	昼間2時	夕刻6時
大阪府全体	上町断層帯地震 A	7.5~7.8	7※	10,831	10,812	11,233 (11,290)	124,976	101,078	105,491 (105,804)
	上町断層帯地震 B	7.5~7.8	7※	5,654	3,788	4,349 (4,426)	81,536	64,796	67,057 (67,475)
	生駒断層帯地震	7.3~7.7	7※	7,559	5,624	7,562 (7,647)	84,932	70,328	80,076 (80,535)
	有馬高槻断層帯地震	7.3~7.7	7※	2,129	1,384	1,680 (1,684)	42,004	29,372	31,586 (31,602)
	中央構造線断層帯地震	7.7~8.1	7※	321	223	233 (233)	15,409	10,466	11,060 (11,060)
	東南海・南海地震	7.9~8.6	6弱※	99	84	85 (85)	22,027	18,473	18,413 (18,413)
うち大阪市	上町断層帯地震 A	7.5~7.8	7※	7,216	8,180	7,657 (7,660)	37,198	39,429	37,246 (37,265)
	上町断層帯地震 B	7.5~7.8	6強※	740	570	589 (589)	36,165	32,686	32,248 (32,249)
	生駒断層帯地震	7.3~7.7	6強※	1,351	1,057	1,090 (1,090)	37,757	36,857	35,623 (35,623)
	有馬高槻断層帯地震	7.3~7.7	6弱※	33	25	26 (26)	6,128	5,216	5,222 (5,222)
	中央構造線断層帯地震	7.7~8.1	5強※	0	0	0 (0)	940	741	761 (761)
	東南海・南海地震	7.9~8.6	6弱※	57	52	52 (52)	10,332	9,997	9,745 (9,745)
うち堺市	上町断層帯地震 A	7.5~7.8	6強※	441	315	322 (322)	15,307	11,069	11,180 (11,182)
	上町断層帯地震 B	7.5~7.8	7※	2,683	1,758	2,065 (2,106)	12,290	8,963	10,049 (10,272)
	生駒断層帯地震	7.3~7.7	6弱※	3	3	2 (2)	1,107	935	884 (884)
	有馬高槻断層帯地震	7.3~7.7	5強※	0	0	0 (0)	4	5	4 (4)
	中央構造線断層帯地震	7.7~8.1	6強※	1	1	1 (1)	777	506	528 (528)
	東南海・南海地震	7.9~8.6	6弱※	3	2	2 (2)	1,559	1,150	1,150 (1,150)
うち高槻市	上町断層帯地震 A	7.5~7.8	6強※	50	31	33 (33)	4,646	2,891	3,123 (3,123)
	上町断層帯地震 B	7.5~7.8	5強※	0	0	0 (0)	69	41	46 (46)
	生駒断層帯地震	7.3~7.7	6強※	235	140	156 (156)	4,217	2,832	2,970 (2,970)
	有馬高槻断層帯地震	7.3~7.7	7※	1,269	819	1,078 (1,081)	4,523	2,809	4,152 (4,166)
	中央構造線断層帯地震	7.7~8.1	5弱※	0	0	0 (0)	5	3	3 (3)
	東南海・南海地震	7.9~8.6	6弱※	0	0	0 (0)	278	202	207 (207)
うち東大阪市	上町断層帯地震 A	7.5~7.8	6強※	450	391	574 (577)	9,077	7,333	8,154 (8,169)
	上町断層帯地震 B	7.5~7.8	6強※	32	27	25 (25)	3,739	3,124	2,940 (2,940)
	生駒断層帯地震	7.3~7.7	7※	2,291	1,899	2,346 (2,364)	6,269	5,200	7,906 (7,999)
	有馬高槻断層帯地震	7.3~7.7	6弱※	0	0	0 (0)	534	427	408 (408)
	中央構造線断層帯地震	7.7~8.1	6弱※	0	0	0 (0)	466	350	336 (336)
	東南海・南海地震	7.9~8.6	6弱※	12	10	10 (10)	1,983	1,663	1,566 (1,566)

※最大震度は震度分布図より読み取った値である

(注) 人的被害者数の「早朝5時」と「昼間2時」は建物倒壊によるもの、夕刻6時は建物倒壊+火災によるもの

(注) 人的被害者数の「夕刻6時」の( )内数値は超過確率1%風速の場合の想定値

都道府県名／市町村名	想定地震名	建物被害						
		揺れ+液状化		火災[最大]	津波		崖崩れ	
		全壊数	半壊数	焼失数	全壊数	半壊数	全壊数	半壊数
大阪府全体	上町断層帯地震 A	362,576	329,455	37,387 (39,933)	-	-	-	-
	上町断層帯地震 B	219,222	212,859	17,018 (20,650)	-	-	-	-
	生駒断層帯地震	275,316	244,221	85,277 (89,236)	-	-	-	-
	有馬高槻断層帯地震	85,700	93,222	9,352 (9,433)	-	-	-	-
	中央構造線断層帯地震	28,142	41,852	7 (8)	-	-	-	-
	東南海・南海地震	22,341	47,838	5 (5)	-	-	-	-
うち大阪市	上町断層帯地震 A	166,802	109,852	243 (316)	-	-	-	-
	上町断層帯地震 B	47,022	63,383	37 (38)	-	-	-	-
	生駒断層帯地震	62,838	72,274	59 (68)	-	-	-	-
	有馬高槻断層帯地震	4,698	9,679	2 (2)	-	-	-	-
	中央構造線断層帯地震	718	1,720	0 (0)	-	-	-	-
	東南海・南海地震	8,528	17,682	4 (4)	-	-	-	-
うち堺市	上町断層帯地震 A	30,531	35,721	24 (34)	-	-	-	-
	上町断層帯地震 B	71,939	46,127	10,425 (12,373)	-	-	-	-
	生駒断層帯地震	1,261	2,880	0 (0)	-	-	-	-
	有馬高槻断層帯地震	4	11	0 (0)	-	-	-	-
	中央構造線断層帯地震	793	1,899	0 (0)	-	-	-	-
	東南海・南海地震	1,706	3,916	0 (0)	-	-	-	-
うち高槻市	上町断層帯地震 A	5,851	8,965	2 (2)	-	-	-	-
	上町断層帯地震 B	65	188	0 (0)	-	-	-	-
	生駒断層帯地震	11,036	12,032	10 (12)	-	-	-	-
	有馬高槻断層帯地震	32,009	19,848	9,212 (9,284)	-	-	-	-
	中央構造線断層帯地震	4	15	0 (0)	-	-	-	-
	東南海・南海地震	279	667	0 (0)	-	-	-	-
うち東大阪市	上町断層帯地震 A	29,919	30,856	12,677 (12,828)	-	-	-	-
	上町断層帯地震 B	5,559	10,624	7 (11)	-	-	-	-
	生駒断層帯地震	64,328	34,924	30,296 (31,139)	-	-	-	-
	有馬高槻断層帯地震	660	1,570	0 (0)	-	-	-	-
	中央構造線断層帯地震	649	1,506	0 (0)	-	-	-	-
	東南海・南海地震	2,706	5,538	1 (1)	-	-	-	-

(注) 焼失数の( )内数値は超過確率1%風速の場合の想定値

(注) 表内の「-」は、出典の報告書等において被害数値が記載されていない場合、評価対象外の項目である場合等を意味する

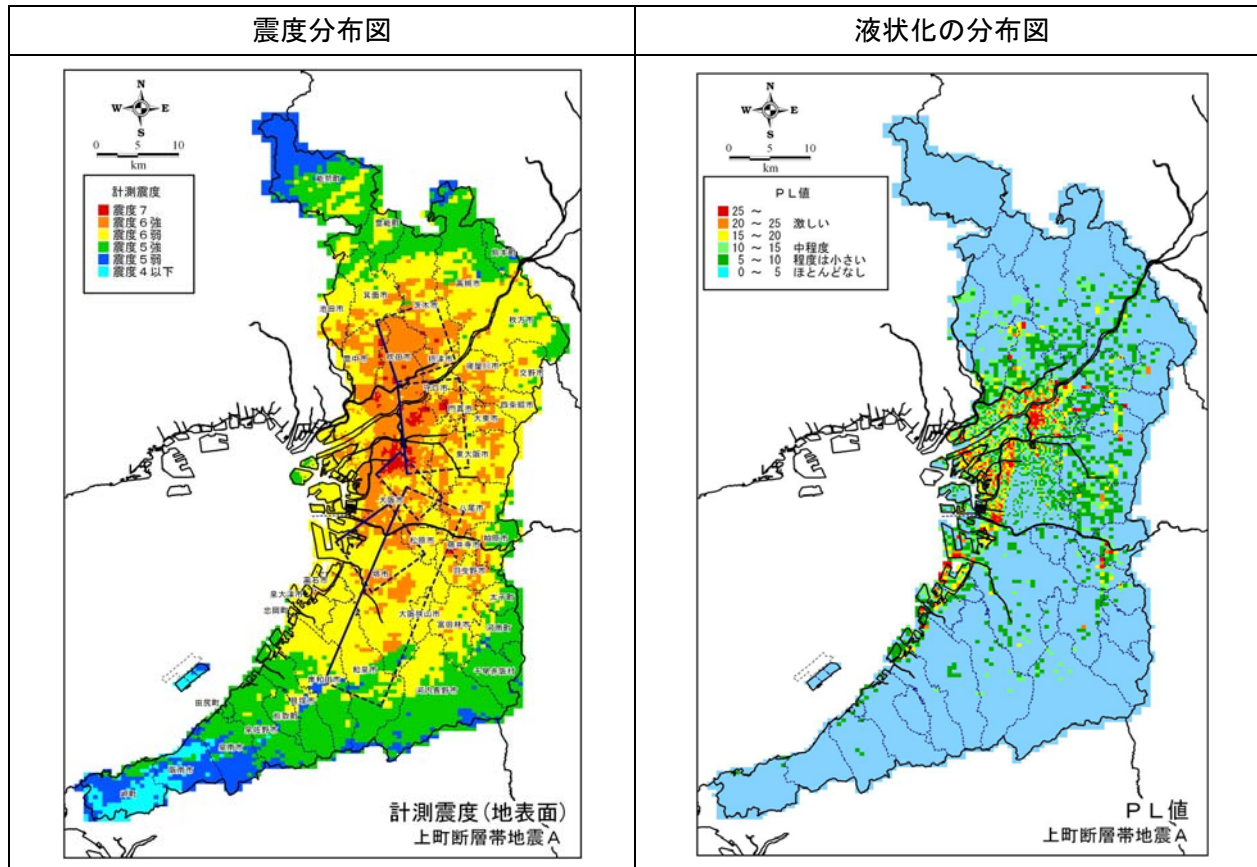
①主な被害想定結果整理表（その2）

都道府県名／市町村名	想定地震名	ライフライン		
		電力	上水道	電話・通信
		停電軒数(支障率)	断水人口[単位:万人] (断水率)	通話機能支障回線数 (支障率)
大阪府全体	上町断層帯地震 A	2,003,019 (44.7%)	544.6 (61.8%)	913031 (-)
	上町断層帯地震 B	601,271 (13.4%)	372.0 (42.2%)	417047(-)
	生駒断層帯地震	886,814 (19.8%)	489.6 (55.6%)	447174(-)
	有馬高槻断層帯地震	408,322 (9.1%)	230.0 (26.1%)	171112(-)
	中央構造線断層帯地震	147,911 (3.3%)	110.5 (12.6%)	78889(-)
	東南海・南海地震	78,606 (1.8%)	78.5 (8.9%)	183(-)
	うち大阪市	上町断層帯地震 A	982,567 (64.1%)	219.4 (83.5%)
上町断層帯地震 B	79,336 (5.2%)	129.6 (49.3%)	67462(-)	
生駒断層帯地震	104,613 (6.8%)	181.2 (69.0%)	64038(-)	
有馬高槻断層帯地震	10,338 (0.7%)	56.2 (21.4%)	34520(-)	
中央構造線断層帯地震	1,172 (0.1%)	12.2 (4.6%)	9352(-)	
東南海・南海地震	25,802 (1.7%)	27.7 (10.5%)	0(-)	
うち堺市	上町断層帯地震 A	144,080 (36.2%)	49.7 (60.0%)	17,410 (1.8%)
	上町断層帯地震 B	278,290 (69.8%)	60.5 (73.1%)	130,572 (13.5%)
	生駒断層帯地震	4,652 (1.2%)	26.2 (31.6%)	9,672 (1.0%)
	有馬高槻断層帯地震	101 (0.0%)	0.6 (0.7%)	967 (0.1%)
	中央構造線断層帯地震	4,652 (1.2%)	21.1 (25.4%)	9,672 (1.0%)
	東南海・南海地震	6,515 (1.6%)	5.7 (6.9%)	0 (0.0%)
	うち高槻市	上町断層帯地震 A	18,988 (11.2%)	15.9 (45.3%)
上町断層帯地震 B	297 (0.2%)	2.3 (6.7%)	393 (0.1%)	
生駒断層帯地震	41,140 (24.2%)	26.5 (75.7%)	7,070 (1.8%)	
有馬高槻断層帯地震	97,275 (57.2%)	28.2 (80.6%)	53,028 (13.5%)	
中央構造線断層帯地震	0 (0.0%)	0.0 (0.1%)	393 (0.1%)	
東南海・南海地震	989 (0.6%)	1.8 (5.1%)	0 (0.0%)	
うち東大阪市	上町断層帯地震 A	102,827 (41.6%)	30.3 (61.1%)	12,551 (1.8%)
	上町断層帯地震 B	16,917 (6.8%)	15.6 (31.4%)	12,551 (1.8%)
	生駒断層帯地震	216,740 (87.7%)	44.6 (89.9%)	94,136 (13.5%)
	有馬高槻断層帯地震	2,772 (1.1%)	8.3 (16.8%)	6,973 (1.0%)
	中央構造線断層帯地震	2,630 (1.1%)	3.5 (7.2%)	6,973 (1.0%)
	東南海・南海地震	5,118 (2.1%)	4.9 (10.0%)	0 (0.0%)

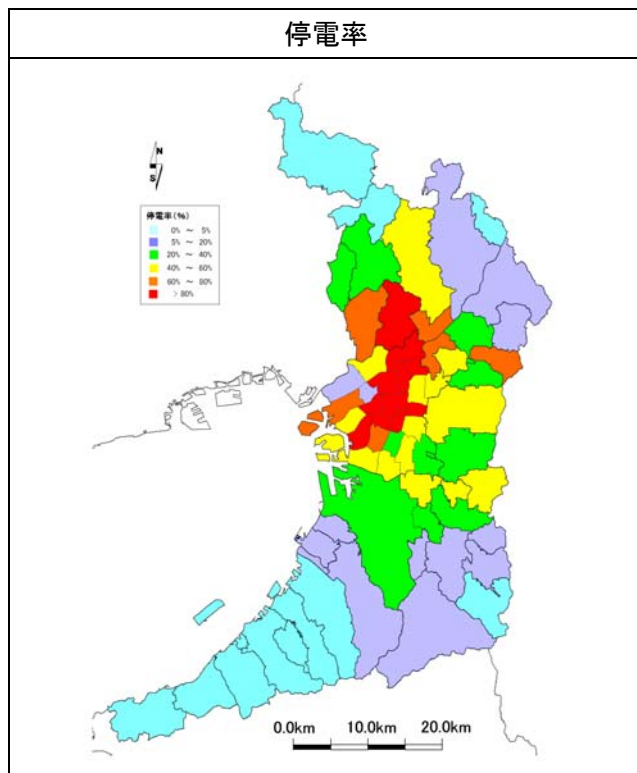
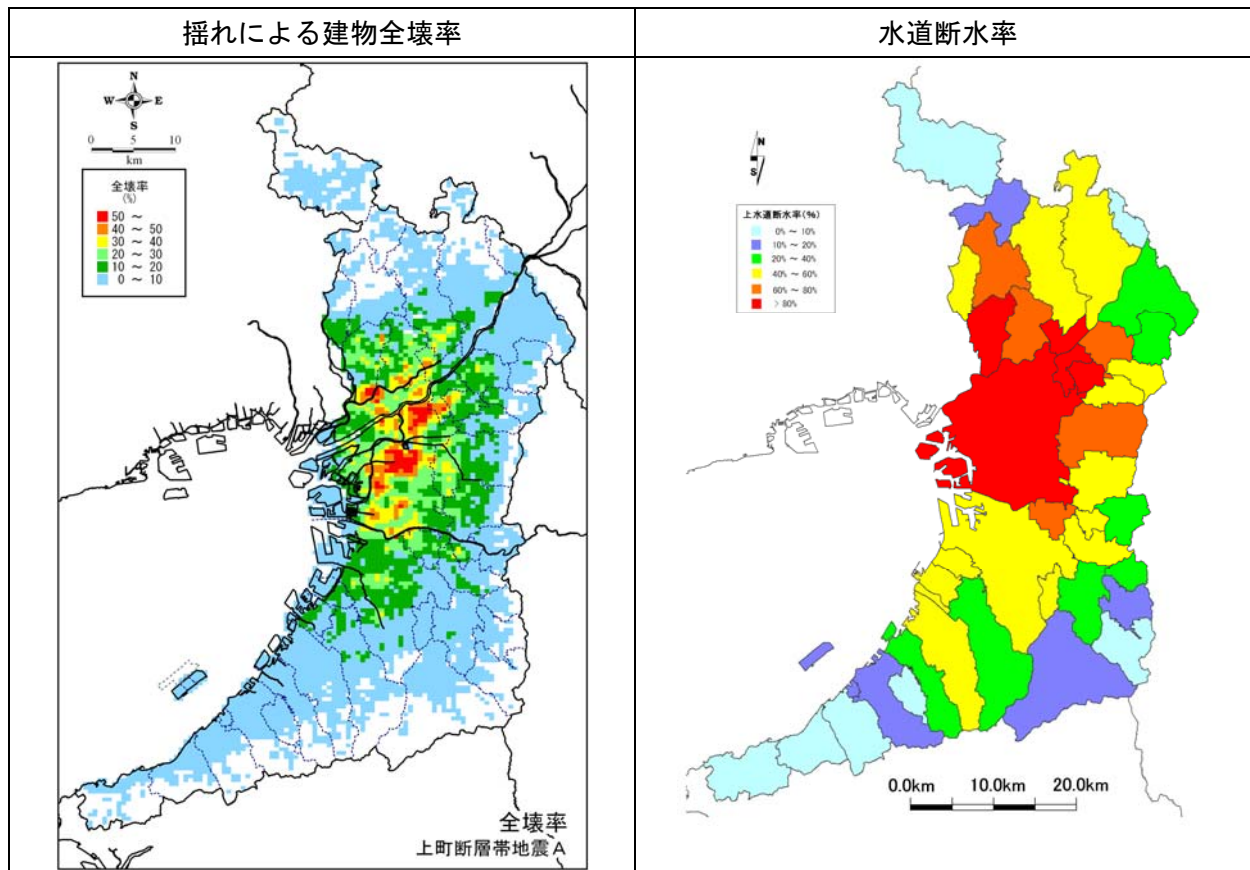
(注) 大阪府全体および大阪市の通話機能支障率は算出されていない

(出典：大阪府自然災害総合防災対策検討（地震被害想定）報告書 平成 19 年 3 月）

②主な被害想定結果図面（以下は全て上町断層帯地震 A）（その 1）



②主な被害想定結果図面（以下は全て上町断層帯地震A）（その2）



（出典：大阪府自然災害総合防災対策検討（地震被害想定）報告書 平成19年3月）