

(23) 愛知県

①主な被害想定結果整理表（その1）

都道府県名/ 市町村名	想定地震名	地震規模 マグニ チュード	最大震度	人的被害					
				死者数			負傷者数		
				冬5時	春秋12時	冬18時	冬5時	春秋12時	冬18時
愛知県全体	想定東海地震	7.96Mw	6強	273	138	230	12,760	9,258	9,258
	想定東南海地震	8.15Mw	7	1,288	599	1,048	46,903	35,967	35,337
	想定東海・東南海地震連動	8.27Mw	7	2,433	1,049	2,033	65,506	49,372	50,225
	養老—桑名—四日市断層帯	7.00Mw	7	73	44	65	3,997	2,823	2,839
うち名古屋市	想定東海地震	7.96Mw	6弱	24	18	26	3,811	3,050	2,802
	想定東南海地震	8.15Mw	6強	310	165	265	17,158	15,312	13,531
	想定東海・東南海地震連動	8.27Mw	6強	415	211	357	20,862	18,152	16,345
	養老—桑名—四日市断層帯	7.00Mw	6弱	11	8	10	1,385	1,141	1,033
うち豊田市	想定東海地震	7.96Mw	6弱	1	1	1	29	22	21
	想定東南海地震	8.15Mw	6弱	3	4	4	430	328	313
	想定東海・東南海地震連動	8.27Mw	6強	11	5	7	741	561	539
	養老—桑名—四日市断層帯	7.00Mw	5強	0	0	0	1	1	1
うち豊橋市	想定東海地震	7.96Mw	6強	83	38	67	3,575	2,639	2,656
	想定東南海地震	8.15Mw	6強	70	31	49	2,951	2,153	2,133
	想定東海・東南海地震連動	8.27Mw	7	355	151	313	7,512	5,568	5,933
	養老—桑名—四日市断層帯	7.00Mw	5弱以下	0	0	0	0	0	0
うち岡崎市	想定東海地震	7.96Mw	6弱	1	1	1	22	15	16
	想定東南海地震	8.15Mw	6弱	8	4	6	477	319	331
	想定東海・東南海地震連動	8.27Mw	6強	15	7	10	687	457	474
	養老—桑名—四日市断層帯	7.00Mw	5弱以下	0	0	0	0	0	0

(注) 想定東海地震の死傷者数は地震予知が無い場合の想定結果

都道府県名/ 市町村名	想定地震名	建物被害					
		揺れ		液状化		揺れ+液状化	
		全壊数 (全壊率)	半壊数 (半壊率)	全壊数 (全壊率)	半壊数 (半壊率)	全壊数 (全壊率)	半壊数 (半壊率)
愛知県全体	想定東海地震	7,208(0.3%)	52,126(2.2%)	4,851(0.2%)	7,415(0.3%)	12,059(0.5%)	59,541(2.5%)
	想定東南海地震	47,177(2.0%)	162,359(6.8%)	12,597(0.5%)	19,254(0.8%)	59,774(2.5%)	181,613(7.6%)
	想定東海・東南海地震連動	81,129(3.4%)	209,498(8.8%)	16,496(0.7%)	25,168(1.1%)	97,625(4.1%)	234,666(9.9%)
	養老—桑名—四日市断層帯	2,387(0.1%)	17,628(0.7%)	7,066(0.3%)	10,782(0.5%)	9,453(0.4%)	28,410(1.2%)
うち名古屋市	想定東海地震	1,182(0.2%)	12,534(2.4%)	1,512(0.3%)	2,187(0.4%)	2,694(0.5%)	14,721(2.8%)
	想定東南海地震	12,008(2.3%)	43,891(8.3%)	4,080(0.8%)	5,898(1.1%)	16,088(3.0%)	49,789(9.4%)
	想定東海・東南海地震連動	15,587(2.9%)	51,024(9.6%)	5,492(1.0%)	7,936(1.5%)	21,079(4.0%)	58,960(11.2%)
	養老—桑名—四日市断層帯	170(0.0%)	4,884(0.9%)	2,988(0.6%)	4,308(0.8%)	3,158(0.6%)	9,192(1.7%)
うち豊田市	想定東海地震	2(0.0%)	127(0.1%)	67(0.1%)	112(0.1%)	69(0.1%)	239(0.2%)
	想定東南海地震	138(0.1%)	1,877(1.6%)	100(0.1%)	166(0.1%)	238(0.2%)	2,043(1.7%)
	想定東海・東南海地震連動	395(0.3%)	2,906(2.5%)	201(0.2%)	336(0.3%)	596(0.5%)	3,242(2.8%)
	養老—桑名—四日市断層帯	0(0.0%)	4(0.0%)	9(0.0%)	16(0.0%)	9(0.0%)	20(0.0%)
うち豊橋市	想定東海地震	3,641(2.7%)	13,768(10.1%)	579(0.4%)	890(0.7%)	4,220(3.1%)	14,658(10.7%)
	想定東南海地震	2,852(2.1%)	11,452(8.4%)	570(0.4%)	875(0.6%)	3,422(2.5%)	12,327(9.0%)
	想定東海・東南海地震連動	11,187(8.2%)	21,853(16.0%)	669(0.5%)	1,034(0.8%)	11,856(8.7%)	22,887(16.7%)
	養老—桑名—四日市断層帯	0(0.0%)	0(0.0%)	3(0.0%)	5(0.0%)	3(0.0%)	5(0.0%)
うち岡崎市	想定東海地震	1(0.0%)	90(0.1%)	194(0.2%)	324(0.3%)	195(0.2%)	414(0.4%)
	想定東南海地震	207(0.2%)	2,013(1.7%)	452(0.4%)	752(0.6%)	659(0.6%)	2,765(2.4%)
	想定東海・東南海地震連動	418(0.4%)	2,674(2.3%)	537(0.5%)	895(0.8%)	955(0.8%)	3,569(3.0%)
	養老—桑名—四日市断層帯	0(0.0%)	0(0.0%)	32(0.0%)	52(0.0%)	32(0.0%)	52(0.0%)

都道府県名/ 市町村名	想定地震名	建物被害				
		火災[最大]	津波		崖崩れ	
		焼失数	全壊数	半壊数	全壊数	半壊数
愛知県全体	想定東海地震	2,427	5	34	991	2,319
	想定東南海地震	14,974	10	54	1,977	4,615
	想定東海・東南海地震連動	49,392	55	68	2,990	6,978
	養老—桑名—四日市断層帯	70	-	-	184	433
うち名古屋市	想定東海地震	35	0	0	34	81
	想定東南海地震	2,200	0	0	121	284
	想定東海・東南海地震連動	6,244	0	0	166	385
	養老—桑名—四日市断層帯	6	-	-	77	180
うち豊田市	想定東海地震	0	0	0	4	9
	想定東南海地震	6	0	0	14	33
	想定東海・東南海地震連動	17	0	0	40	94
	養老—桑名—四日市断層帯	0	-	-	0	0
うち豊橋市	想定東海地震	2,316	0	0	90	209
	想定東南海地震	414	0	0	86	201
	想定東海・東南海地震連動	10,069	0	0	122	284
	養老—桑名—四日市断層帯	0	-	-	0	0
うち岡崎市	想定東海地震	0	0	0	7	17
	想定東南海地震	11	0	0	44	103
	想定東海・東南海地震連動	16	0	0	59	138
	養老—桑名—四日市断層帯	0	-	-	0	1

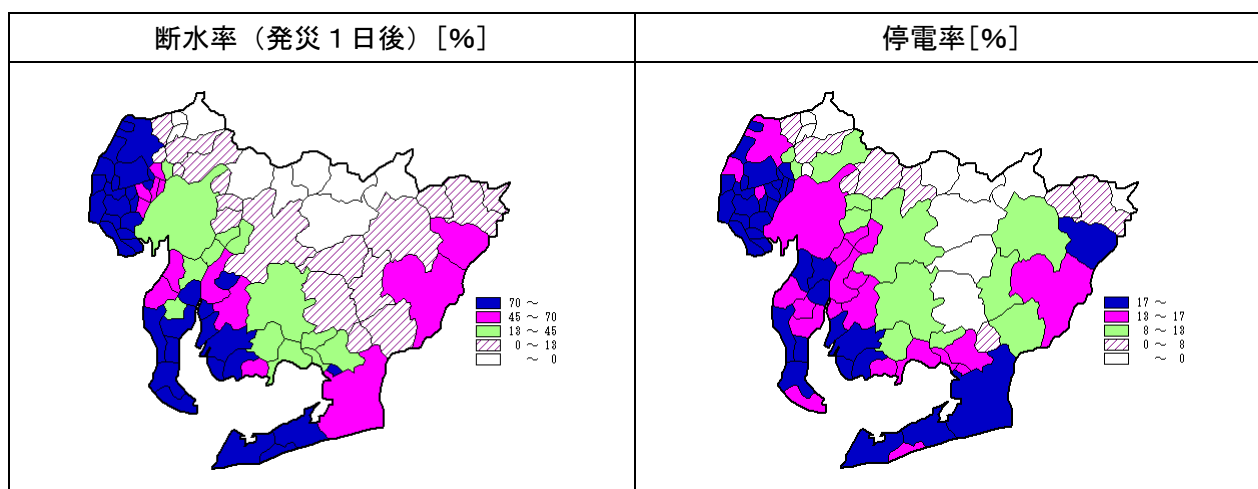
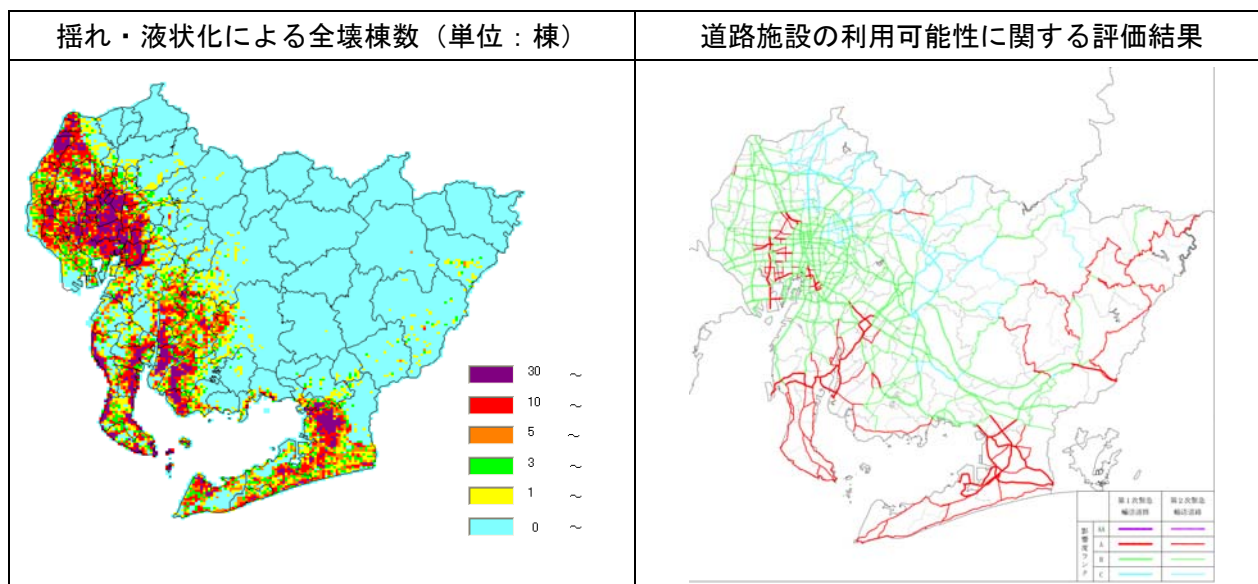
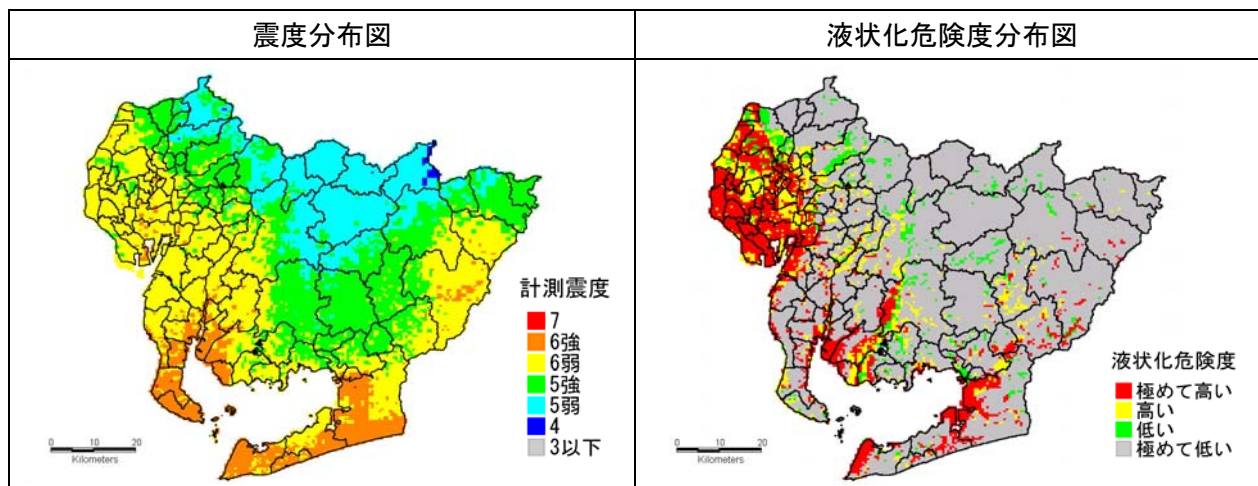
(注) 表内の「-」は、出典の報告書等において被害数値が記載されていない場合、評価対象外の項目である場合等を意味する

①主な被害想定結果整理表（その2）

都道府県名/ 市町村名	想定地震名	ライフライン		
		電力	上水道	電話・通信
		停電需要家契約口数 (支障率)	断水戸数(断水率)	通話機能支障件数 (支障率)
愛知県全体	想定東海地震	144,417(3.3%)	341,695(12.3%)	23,240(0.7%)
	想定東南海地震	533,203(12.1%)	1,089,828(39.2%)	153,400(4.6%)
	想定東海・東南海地震連動	640,102(14.5%)	1,483,126(53.3%)	218,455(6.5%)
	養老一桑名一四日市断層帯	184,004(4.2%)	262,678(9.4%)	33,057(1.0%)
うち名古屋市	想定東海地震	32,499(2.1%)	51,099(4.7%)	3,593(0.3%)
	想定東南海地震	195,518(12.9%)	311,195(28.9%)	66,215(5.2%)
	想定東海・東南海地震連動	244,317(16.1%)	474,996(44.1%)	98,384(7.7%)
	養老一桑名一四日市断層帯	105,495(7.0%)	106,124(9.8%)	14,964(1.2%)
うち豊田市	想定東海地震	2,204(1.1%)	148(0.1%)	5(0.0%)
	想定東南海地震	18,910(9.4%)	9,532(7.4%)	2,222(1.5%)
	想定東海・東南海地震連動	23,371(11.7%)	29,682(23.0%)	4,070(2.8%)
	養老一桑名一四日市断層帯	0(0.0%)	25(0.0%)	0(0.0%)
うち豊橋市	想定東海地震	36,512(16.6%)	96,730(76.1%)	12,230(7.5%)
	想定東南海地震	35,190(16.0%)	94,583(74.4%)	11,007(6.8%)
	想定東海・東南海地震連動	38,007(17.2%)	117,524(92.5%)	13,717(8.5%)
	養老一桑名一四日市断層帯	0(0.0%)	0(0.0%)	0(0.0%)
うち岡崎市	想定東海地震	3,710(1.8%)	30(0.0%)	21(0.0%)
	想定東南海地震	22,432(11.1%)	26,785(22.8%)	3,508(2.4%)
	想定東海・東南海地震連動	24,001(11.8%)	63,125(53.7%)	4,256(2.9%)
	養老一桑名一四日市断層帯	0(0.0%)	0(0.0%)	0(0.0%)

(出典：愛知県東海地震・東南海地震等被害予測調査報告書－平成14年度版－愛知県防災会議地震部会 平成15年3月)

②主な被害想定結果図面（以下は全て想定東海・東南海地震連動）



（出典：愛知県東海地震・東南海地震等被害予測調査報告書—平成14年度版—愛知県防災会議地震部会 平成15年3月）