

(11) 埼玉県

①主な被害想定結果整理表（その1）

都道府県名／市町村名	想定地震名	地震規模 マグニ チュード	最大震度 (計測震度)	人的被害					
				死者数			負傷者数		
				冬5時	夏12時	冬18時	冬5時	夏12時	冬18時
埼玉県全体	東京湾北部地震	7.3	6強(6.4)	555	246	1,099	14,110	7,860	14,331
	茨城県南部地震	7.3	6強(6.2)	130	69	140	5,422	3,181	5,587
	立川断層帯による地震	7.4	6強(6.4)	147	76	361	3,966	2,570	4,653
	深谷断層による地震	7.5	7(6.7)	678	332	686	8,967	5,332	9,534
	綾瀬川断層による地震	6.9	6強(6.2)	111	70	133	3,551	2,578	4,307
うちさいたま市	東京湾北部地震	7.3	6強(6.2)	75	33	76	2,561	1,404	2,638
	茨城県南部地震	7.3	6強(6.0)	14	10	17	896	574	811
	立川断層帯による地震	7.4	6弱(5.8)	2	4	6	310	259	349
	深谷断層による地震	7.5	6弱(5.8)	1	4	6	170	205	282
	綾瀬川断層による地震	6.9	6強(6.0)	18	13	26	756	597	950
うち川越市	東京湾北部地震	7.3	6強(6.0)	9	5	9	356	216	313
	茨城県南部地震	7.3	6弱(5.8)	1	1	2	98	68	103
	立川断層帯による地震	7.4	6弱(5.8)	2	2	4	151	126	184
	深谷断層による地震	7.5	6強(6.0)	5	4	9	306	222	335
	綾瀬川断層による地震	6.9	6強(6.0)	31	14	28	815	480	788

都道府県名／市町村名	想定地震名	建物被害					
		揺れ		液状化		揺れ+液状化	
		全壊数 (全壊率)	半壊数 (半壊率)	全壊数 (全壊率)	半壊数 (半壊率)	全壊数 (全壊率)	半壊数 (半壊率)
埼玉県全体	東京湾北部地震	8,498(0.36%)	63,174(2.64%)	4,747(0.20%)	7,946(0.33%)	13,245(0.55%)	71,121(2.98%)
	茨城県南部地震	1,996(0.08%)	29,557(1.24%)	4,195(0.18%)	7,025(0.29%)	6,191(0.26%)	36,582(1.53%)
	立川断層帯による地震	2,154(0.09%)	19,351(0.81%)	1,994(0.08%)	3,321(0.14%)	4,148(0.17%)	22,672(0.95%)
	深谷断層による地震	10,232(0.43%)	54,177(2.27%)	2,325(0.10%)	3,849(0.16%)	12,557(0.53%)	58,025(2.43%)
	綾瀬川断層による地震	1,697(0.07%)	18,707(0.79%)	2,434(0.10%)	4,047(0.17%)	4,131(0.17%)	22,754(0.96%)
うちさいたま市	東京湾北部地震	1,164(0.39%)	11,679(3.87%)	466(0.15%)	762(0.25%)	1,631(0.54%)	12,241(4.12%)
	茨城県南部地震	219(0.07%)	4,636(1.54%)	377(0.12%)	615(0.20%)	377(0.12%)	615(0.20%)
	立川断層帯による地震	31(0.01%)	1,544(0.51%)	305(0.10%)	499(0.17%)	336(0.11%)	2,043(0.68%)
	深谷断層による地震	15(0.00%)	907(0.30%)	244(0.08%)	398(0.13%)	259(0.09%)	1,305(0.43%)
	綾瀬川断層による地震	276(0.09%)	3,704(1.23%)	276(0.09%)	451(0.15%)	553(0.18%)	4,155(1.38%)
うち川越市	東京湾北部地震	139(0.13%)	1,872(1.71%)	114(0.10%)	190(0.17%)	253(0.23%)	2,062(1.89%)
	茨城県南部地震	21(0.02%)	544(0.50%)	82(0.08%)	138(0.13%)	82(0.08%)	138(0.13%)
	立川断層帯による地震	23(0.02%)	857(0.79%)	83(0.08%)	138(0.13%)	105(0.10%)	995(0.91%)
	深谷断層による地震	79(0.07%)	1,683(1.54%)	114(0.25%)	190(0.17%)	192(0.18%)	1,873(1.72%)
	綾瀬川断層による地震	472(0.43%)	3,986(3.65%)	136(0.12%)	228(0.21%)	608(0.56%)	4,213(3.86%)

都道府県名／市町村名	想定地震名	建物被害				
		火災[最大]	津波		崖崩れ	
		焼失数(焼失率)	全壊数	半壊数	全壊数	半壊数
埼玉県全体	東京湾北部地震	59,662(2.50%)	-	-	85	184
	茨城県南部地震	19,556(0.82%)	-	-	14	33
	立川断層帯による地震	15,450(0.65%)	-	-	66	143
	深谷断層による地震	23,406(0.98%)	-	-	72	152
	綾瀬川断層による地震	10,430(0.44%)	-	-	10	23
うちさいたま市	東京湾北部地震	13,027(4.32%)	-	-	4	9
	茨城県南部地震	707(0.23%)	-	-	3	6
	立川断層帯による地震	0(0.00%)	-	-	0	1
	深谷断層による地震	0(0.00%)	-	-	1	1
	綾瀬川断層による地震	2,690(0.89%)	-	-	2	4
うち川越市	東京湾北部地震	273(0.25%)	-	-	0	1
	茨城県南部地震	272(0.25%)	-	-	0	0
	立川断層帯による地震	1(0.00%)	-	-	0	1
	深谷断層による地震	634(0.58%)	-	-	0	1
	綾瀬川断層による地震	1,798(1.65%)	-	-	0	1

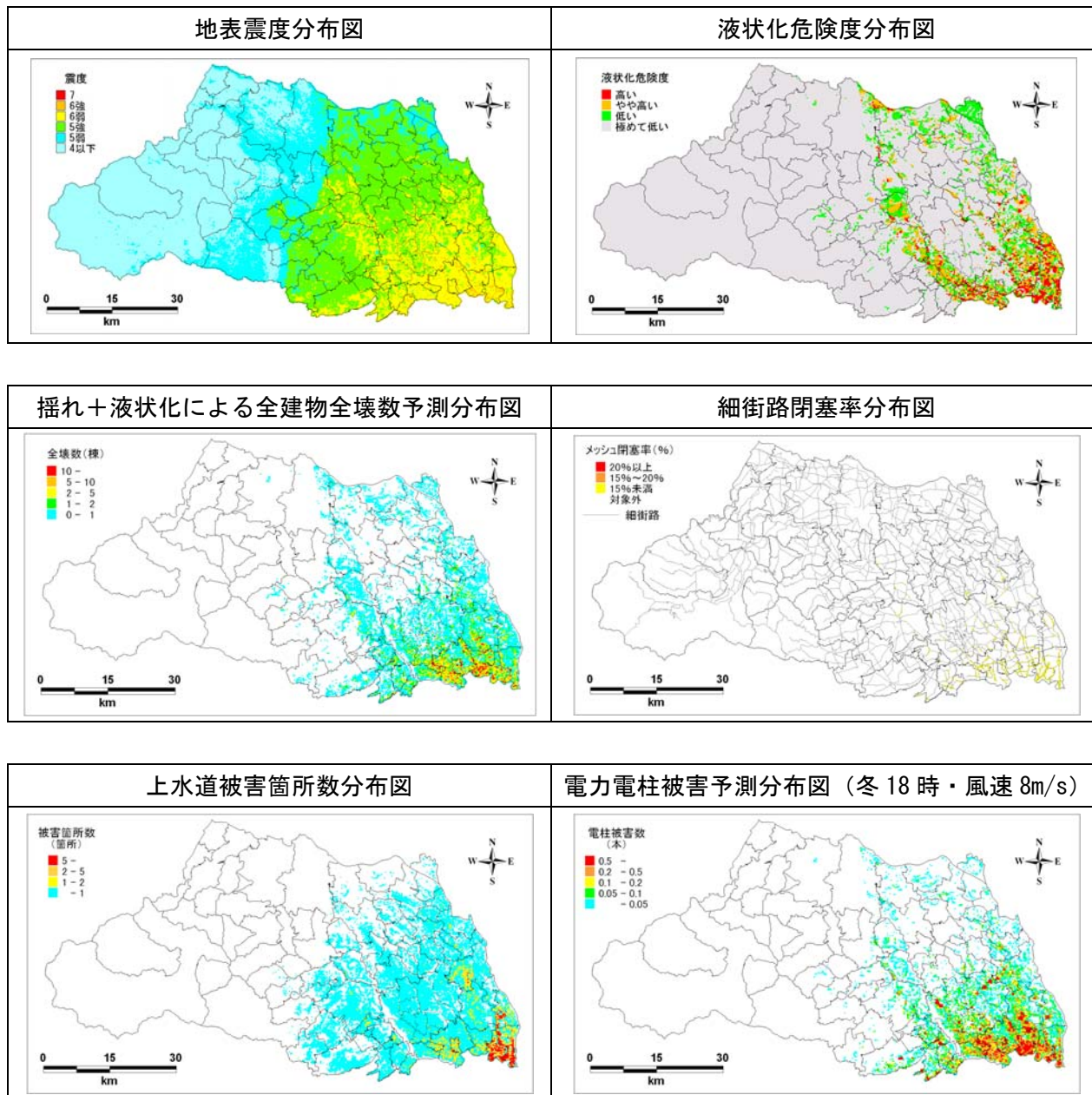
(注) 表内の「-」は、出典の報告書等において被害数値が記載されていない場合、評価対象外の項目である場合等を意味する

①主な被害想定結果整理表（その2）

都道府県名/ 市町村名	想定地震名	ライフライン		
		電力	上水道	電話・通信
		停電世帯数(支障率)	断水人口(断水率)	通話機能支障回線数 (支障率)
埼玉県全体	東京湾北部地震	330,105 (12.46%)	2,419,969 (35.32%)	80,146 (3.00%)
	茨城県南部地震	153,785 (5.80%)	1,972,984 (28.20%)	22,448 (0.84%)
	立川断層帯による地震	103,705 (3.91%)	771,739 (11.49%)	19,030 (0.71%)
	深谷断層による地震	253,482 (9.56%)	1,367,117(19.00%)	19,629 (0.73%)
	綾瀬川断層による地震	102,123 (3.85%)	575,272(8.00%)	12,525 (0.47%)
うちさいたま市	東京湾北部地震	40,065 (8.7%)	417,252 (35.82%)	16,722 (3.76%)
	茨城県南部地震	14,080 (3.06%)	299,251 (25.53%)	1,192 (0.27%)
	立川断層帯による地震	8,403 (1.82%)	135,943 (11.89%)	30 (0.01%)
	深谷断層による地震	5,903 (1.28%)	130,844 (11.19%)	20 (0.00%)
	綾瀬川断層による地震	13,310 (2.89%)	134,503 (11.25%)	4,172 (0.94%)
うち川越市	東京湾北部地震	6,288 (5.03%)	110,583 (33.64%)	362 (0.27%)
	茨城県南部地震	2,568 (2.05%)	53,302 (16.21%)	343 (0.25%)
	立川断層帯による地震	2,633 (2.10%)	31,222 (9.50%)	12 (0.01%)
	深谷断層による地震	4,783 (3.82%)	94,955 (28.89%)	773 (0.57%)
	綾瀬川断層による地震	14,773 (11.81%)	99,550 (30.28%)	2,282 (1.69%)

(出典：埼玉県地震被害想定調査報告書 平成19年9月)

②主な被害想定結果図面（以下は全て東京湾北部地震）



（出典：埼玉県地震被害想定調査報告書 平成19年9月）