

(6) 山形県

①主な被害想定結果整理表

都道府県名／市町村名	想定地震名	地震規模 マグニ チュード	最大震度 (計測震度)	人的被害					
				死者数			負傷者数		
				早朝	昼間	夕方	早朝	昼間	夕方
山形県全体	山形盆地断層帯地震	7.8	7(6.6)	2,114	1,277	1,828	21,887	15,512	19,723
うち山形市	山形盆地断層帯地震	7.8	7(6.6)	596	368	545	3,296	2,392	3,106

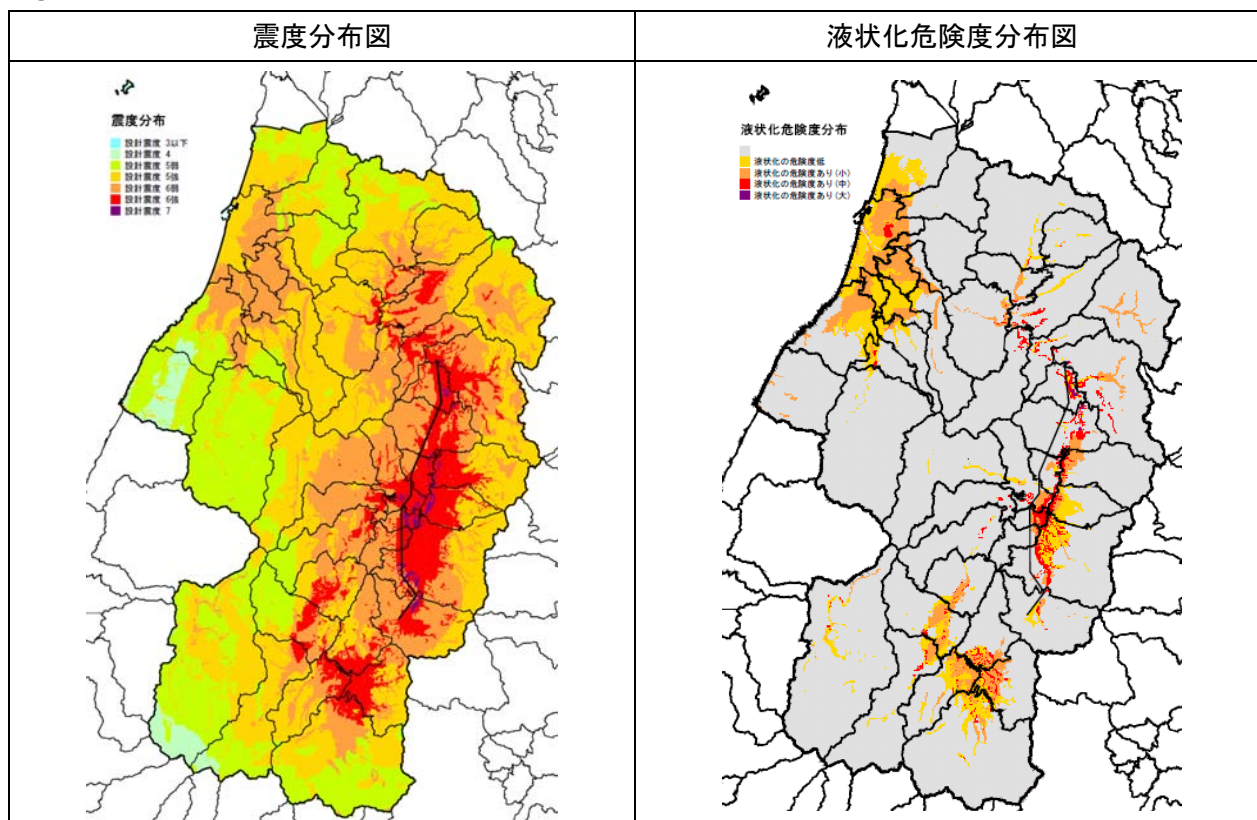
都道府県名／市町村名	想定地震名	建物被害						
		揺れ+液状化		火災[最大]	津波		崖崩れ	
		全壊数 (全壊率)	半壊数 (半壊率)	焼失数(焼失率)	全壊数	半壊数	全壊数	半壊数
山形県全体	山形盆地断層帯地震	34,792 (6.5%)	54,397 (10.2%)	840 (0.16%)	-	-	-	-
うち山形市	山形盆地断層帯地震	11,707 (10.7%)	14,097 (12.9%)	397 (0.36%)	-	-	-	-

(注) 表内の「-」は、出典の報告書等において被害数値が記載されていない場合、評価対象外の項目である場合等を意味する

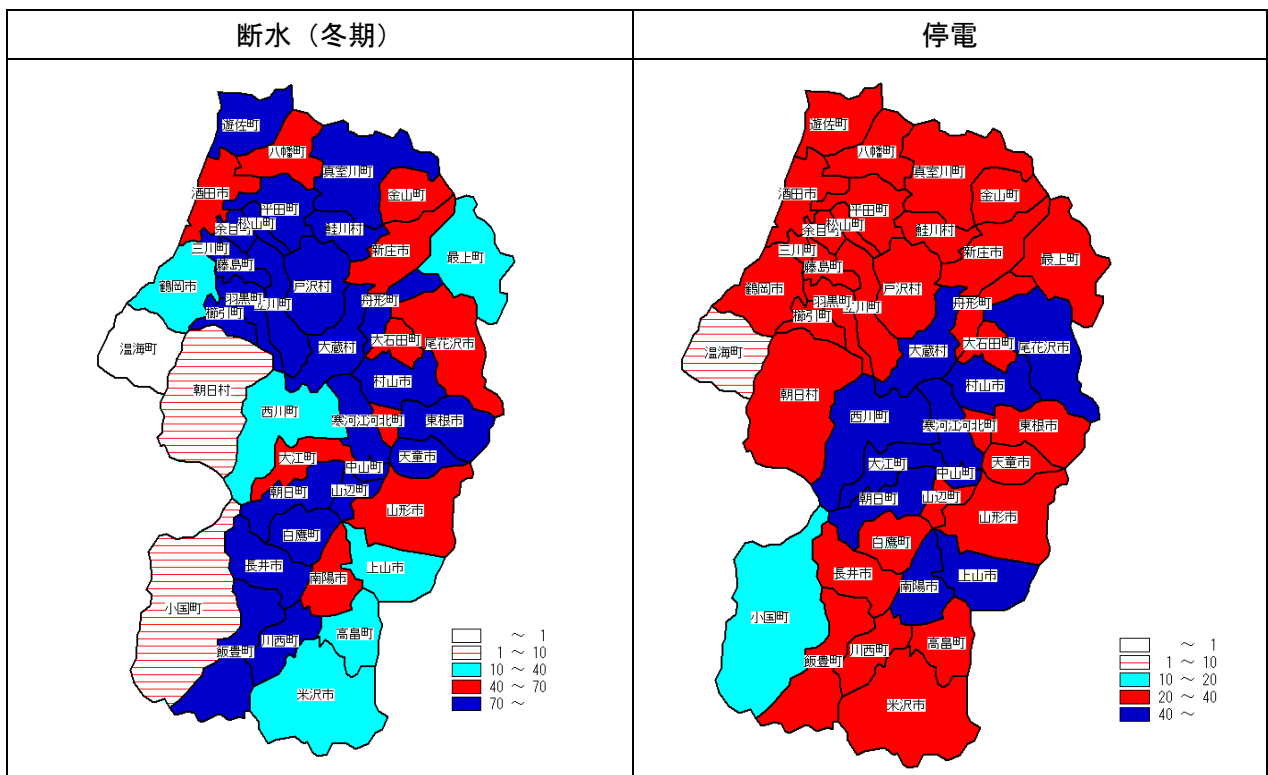
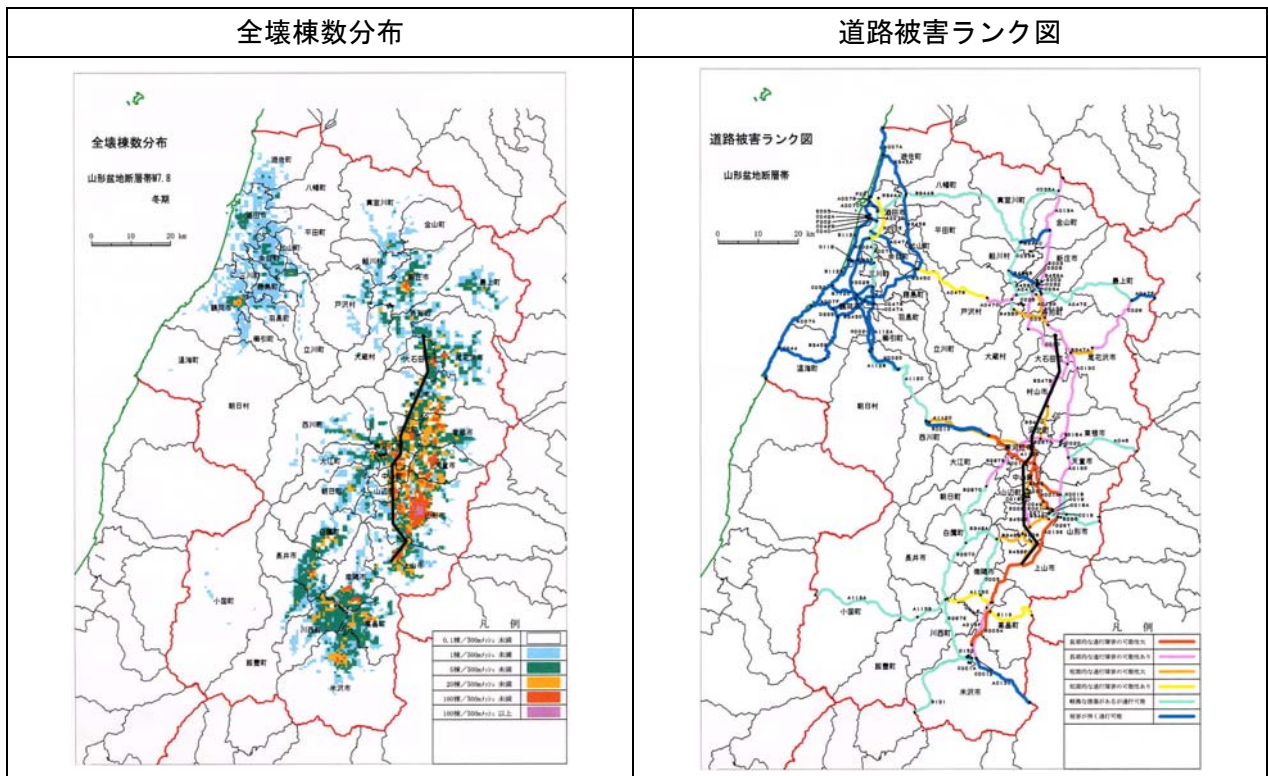
都道府県名／市町村名	想定地震名	ライフライン		
		電力	上水道	電話・通信
		停電世帯数(支障率)	断水率	通話機能支障人口 (支障率)
山形県全体	山形盆地断層帯地震	114,823 (31.9%)	58.1%	98,042 (20.2%)
うち山形市	山形盆地断層帯地震	27,735 (32.6%)	40.4%	31,684 (26.1%)

(出典：山形盆地断層帯被害想定調査報告書 平成 14 年 12 月)

②主な被害想定結果図面（以下は全て山形盆地断層帯地震）（その 1）



②主な被害想定結果図面（以下は全て山形盆地断層帯地震）（その2）



（出典：山形盆地断層帯被害想定調査報告書 平成 14 年 12 月）