



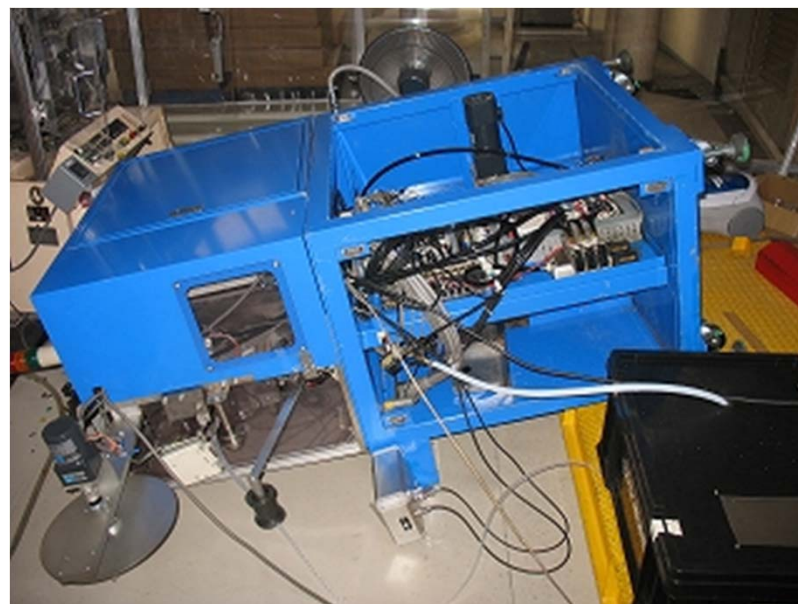
SMKの東日本大震災対応について

2011/12/06

経営企画室長 宇佐美博

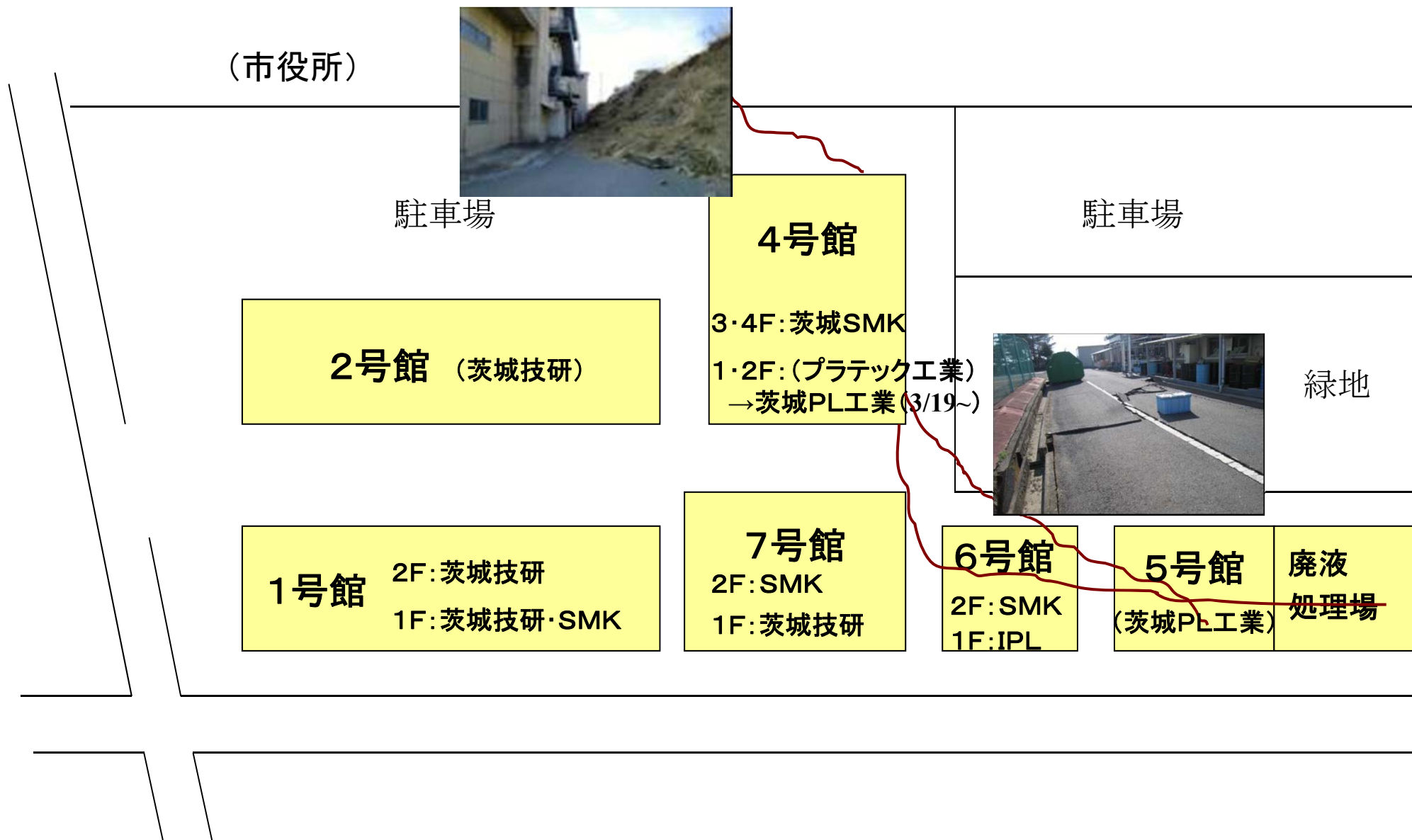
3月11日 震災発生

B-2/12



SMK茨城事業所（北茨城市） 被害状況

B-3/12



インフラ被害・復旧状況

		3/11	12	13	14	15	16	17	18	19	20	21	22	23	24
		金	土	日	月	火	水	木	金	土	日	月	火	水	木
ひたち 事業所	電気	不通			復旧										
	ガス	不通						復旧							
	水道	不通										復旧			
	通信	不通				復旧(LAN, 外線, 内線4本)					復旧				
茨城 事業所	茨城 技研	電気	不通		復旧										
		ガス	不通									復旧			
		水道	不通										復旧(一部)	(全部)	
		通信	不通		復旧										
	茨城 SMK	電気	不通									復旧			
		ガス	不通										復旧		
		水道	不通										復旧		
		通信	不通										復旧		
	茨城プ レイティ ング工 業	電気	不通		復旧						(19日より4号館)				
		ガス	不通										復旧(4号館)		
		水道	想定以上に水道の復旧が遅れ、トイレ問題・生産機械稼動に苦慮												復旧(4号館)
		通信	不通										復旧(4号館)		

被害金額

- ・茨城事業所 復旧費用 33百万円
(建物解体含む)
- ・外注先機械・金型流失損失 408百万円
- ・代替生産費用 115百万円
(人件費含まず)
- ・販売機会損失 ???百万円
(主に得意先からのキャンセルなど。転注は軽微)

震災対応の振り返り

B-6/12

	起きたこと	対応検討事項
発生直後	<ul style="list-style-type: none">• 棚の転倒、壁の崩壊、スピーカー等落下あり• 机の下に退避・その後、外に退避• 安否確認の実施• 通信機能の麻痺	<ul style="list-style-type: none">• 災害予防・備品の見直し• 屋内待機・屋外避難の訓練• 安否確認方法の周知 (システム未利用者多々)• 通信手段の多重化
初動・緊急対応	<ul style="list-style-type: none">• (本社) 帰宅困難者多数(約70名)• (ひたち・茨城) 津波情報を確認後、16時に全員帰宅	<ul style="list-style-type: none">• 帰宅困難者の発生時の対応• 災害対策本部の機能強化• ワンセグ等情報収集手段の確保
事業復旧	<ul style="list-style-type: none">• ライフラインの遮断• 建設会社・運送会社の対応力に大きく依存• (ひたち・茨城) サーバーの停止• 生活面では、汚水処理が一番苦勞	<ul style="list-style-type: none">• 非常用設備・備品の確保• ガソリンの確保• 情報システムの災害対策強化• 下水処理対策必須

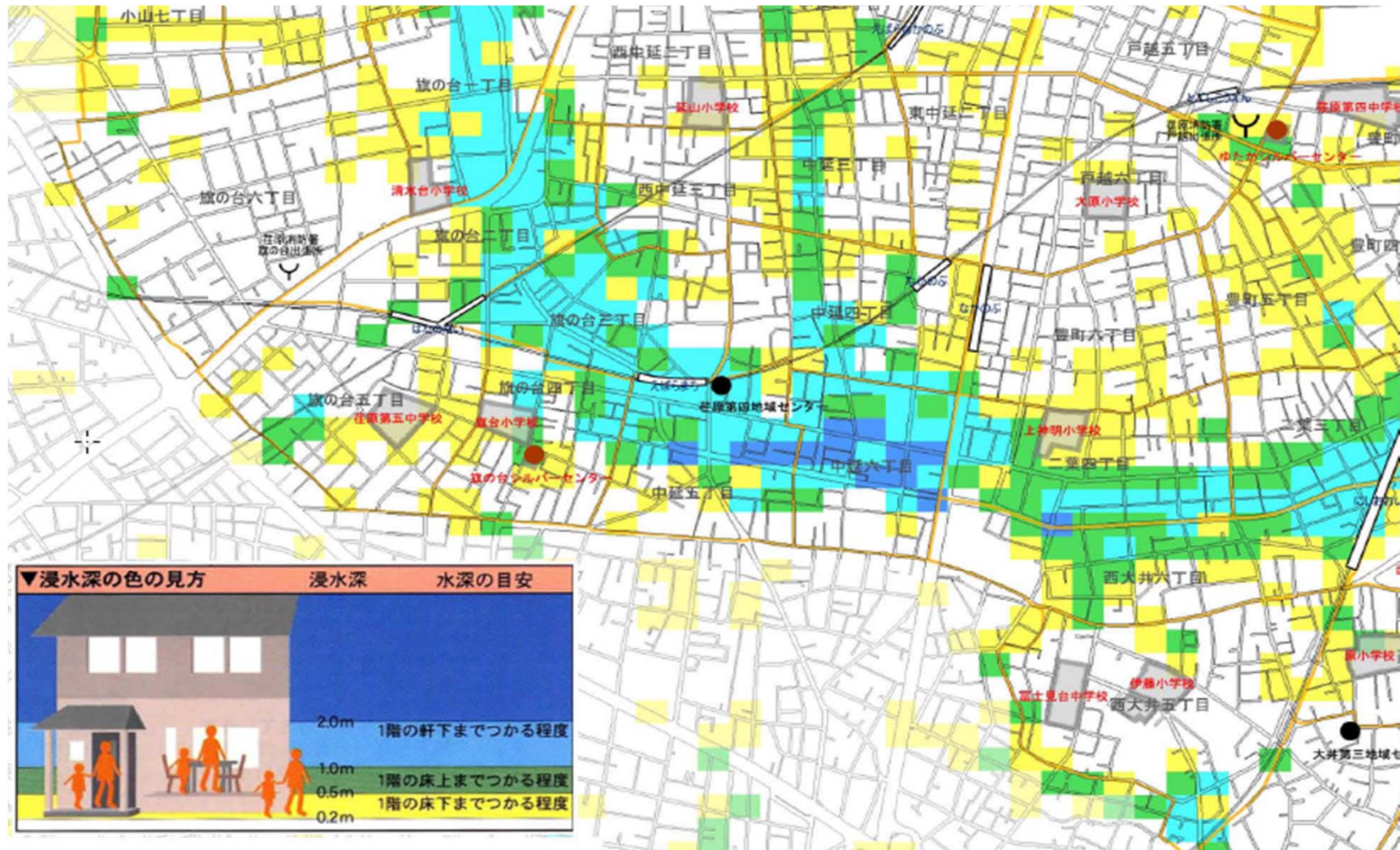
BCPの見直し

- ・社員連絡用WEBページの開設
- ・防災面の強化と災害対応備品の拡充
 - 鉄製20Lガソリタンク
 - 地下室対応無線機
 - ガソリンエンジンポンプ など
- ・データセンターへの基幹システム移設とIT-BCPの修正
- ・本社への自家発電装置設置と停電訓練実施
- ・電話アナログ回線の敷設・A社回線への切換
- ・MCA無線の導入検討

火災を想定したBCP策定の推進

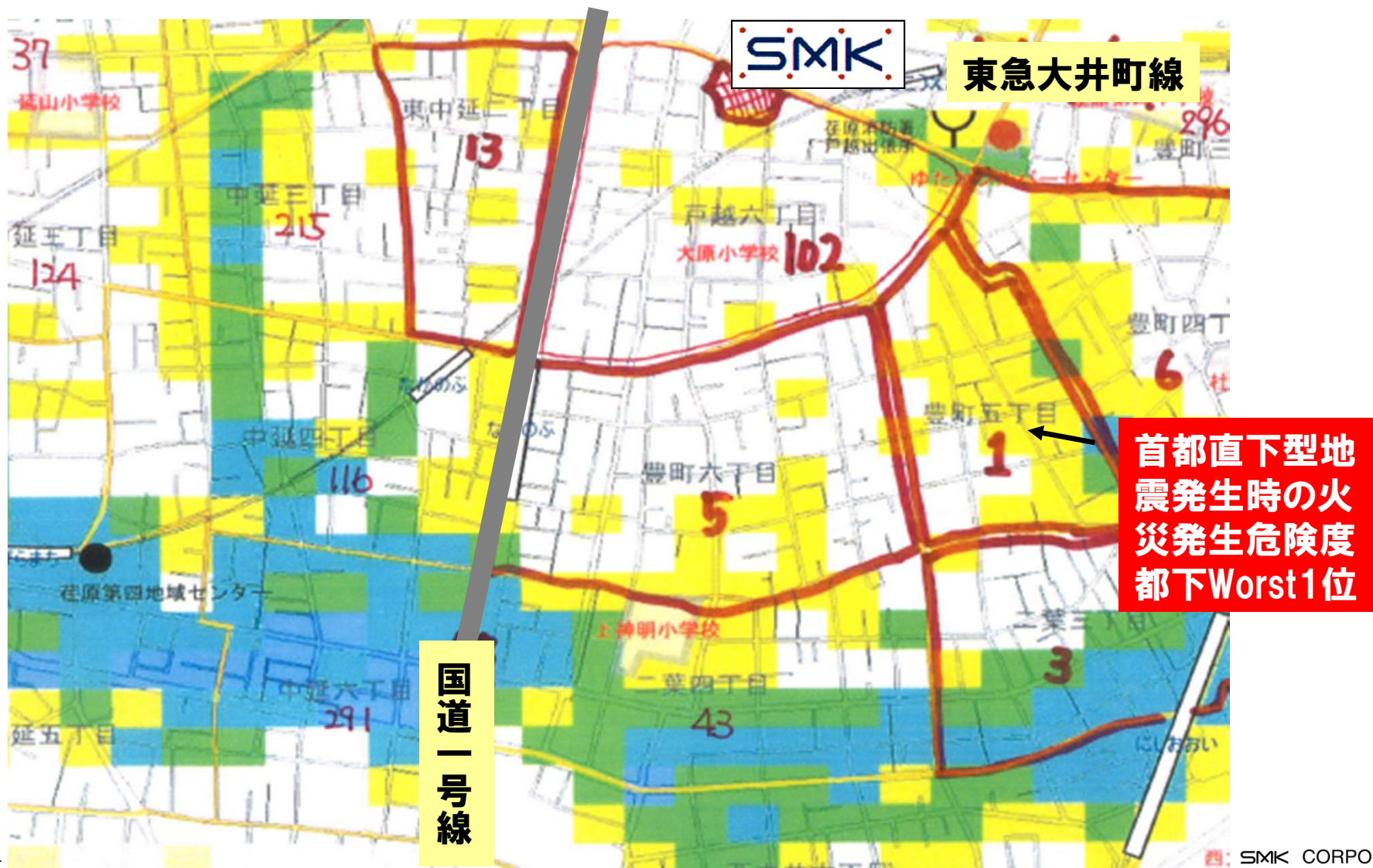
地震その他の災害想定図-1

- 東京都 地震に対する地域危険度一覧表(全5,099町会)
http://www.toshiseibi.metro.tokyo.jp/bosai/chousa_6/home.htm
- 各区の浸水予想地図



地震その他の災害想定図-2

- SMK本社（品川区戸越6丁目）の浸水リスクと首都直下型地震（M7.3）発生時の火災発生危険度



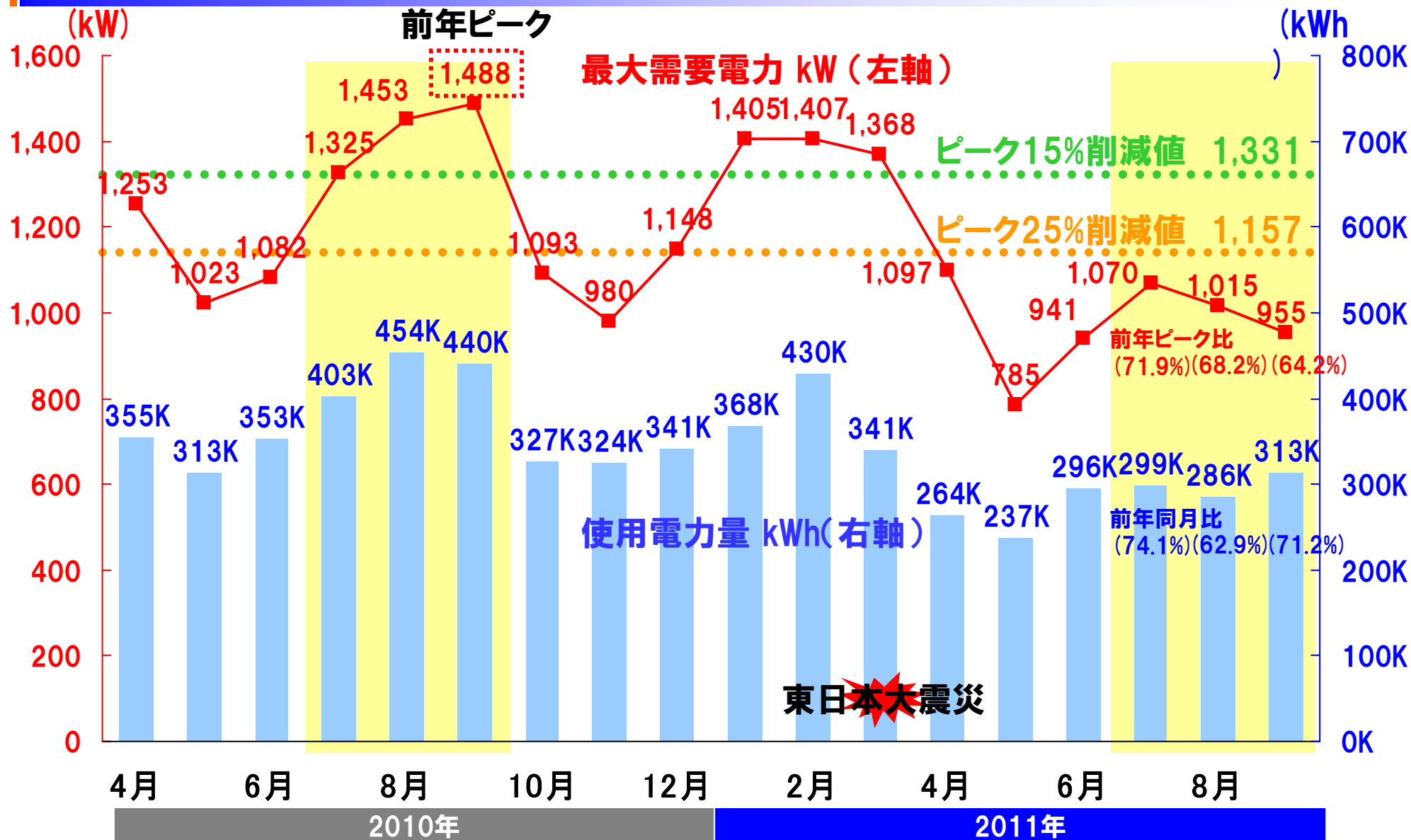
夏季電力使用量削減 主要実施策

B-10/12

	本社	大和	ひたち	茨城
休日振替	○	○	○	○
残業制限	○	○	○	○
シフト勤務			○	○
使用エリアの集約		○	○	
空調機の一部運転停止	○	○	○	○
空調機出力制限	○			
照明間引き	○	○	○	○
照明のLED化	○			
自動販売機の間引き	○	○	○	○
デマンド監視装置導入	○	○	○	○
サーバーの小型化	○			
データセンターの利用	○			
冷蔵庫・給湯器間引き	○	○	○	○
プリンター・コピ-間引き	○	○	○	○

SMK 東京電力管内事業所 使用電力合計

B-11/12



集計対象事業所: 本社・大和・ひたち・茨城SMK・茨城プレイング

危機の時に顕れる個人の性格、
組織の風通しの度合い

日常・普段の積み重ね

個人の自覚、組織の自覚

体で覚える