

**土砂災害(特別)警戒区域**  
急傾斜地の崩壊

- 特別警戒区域
- 警戒区域

**土石流**

- 特別警戒区域
- 警戒区域

**土砂災害特別警戒区域**  
土砂災害により、建物が破壊され、住民の生命または身体に著しい危害が生じるおそれがある区域。

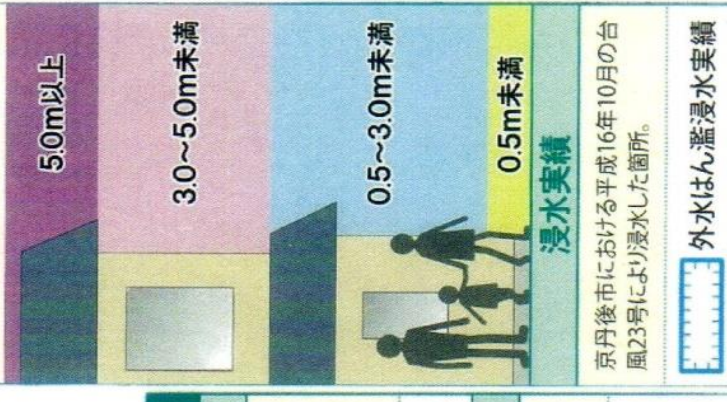
**土砂災害警戒区域**  
土砂災害により、住民の生命または身体に危害が生じるおそれがある区域。

**施設等凡例**

- 指定緊急避難場所
- 指定緊急避難場所兼指定避難所
- 福祉避難所
- 地区避難所
- 指定避難所
- 警察署・交番等
- 消防署
- 病院
- 市役所・庁舎
- 水位観測所
- 国道
- 府道
- その他道路
- 鉄道

**外水による浸水**

「はん濫想定区域」の色分け  
平成16年10月の台風23号時に丹後地方で観測された最大の降雨量を想定し、浸水する範囲や深さをシミュレーションにより求めたもの。



**内水による浸水**

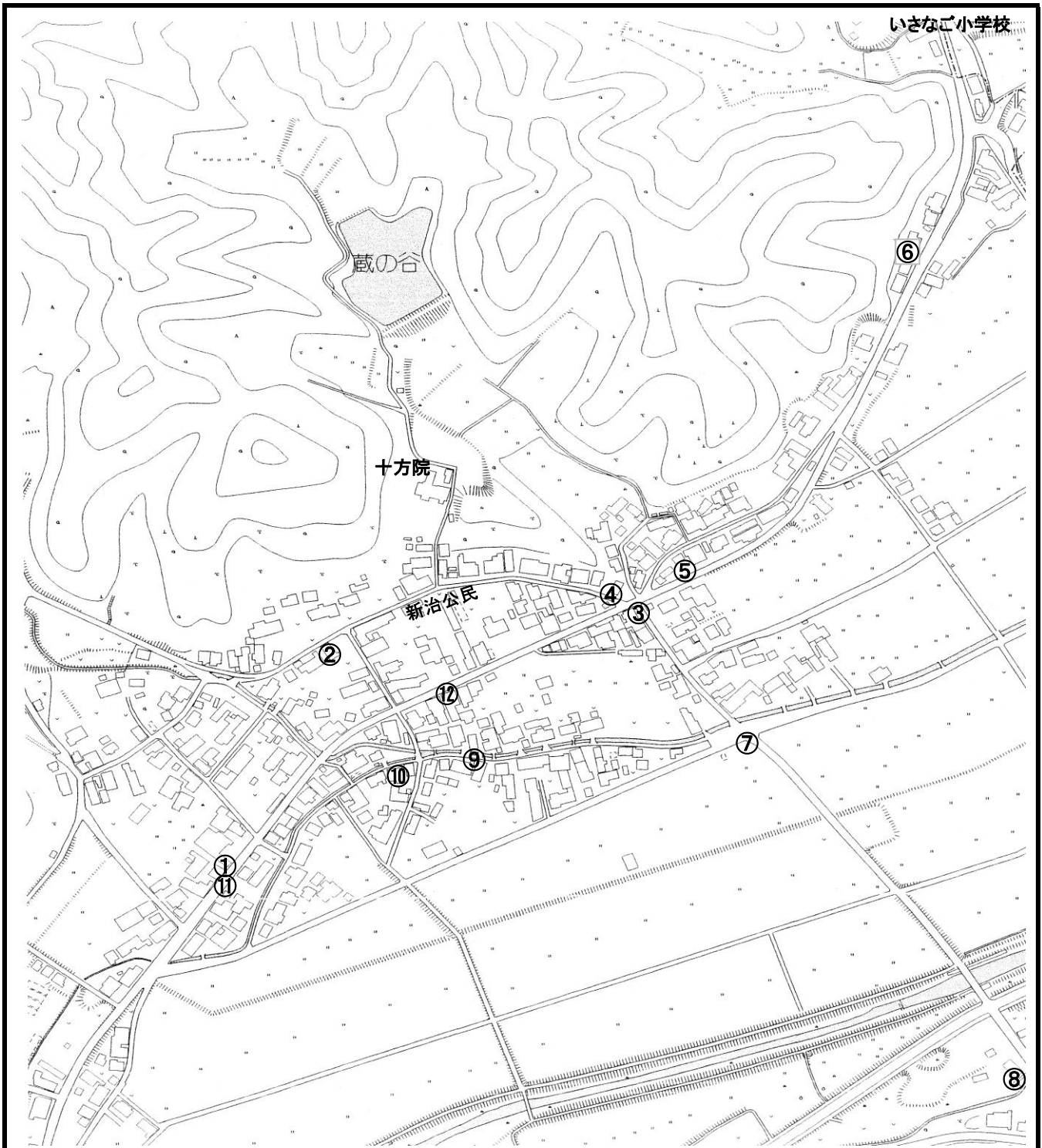
はん濫想定区域  
平成20年7月の集中豪雨時に京丹後市で観測された最大の降雨量を想定し、浸水する範囲をシミュレーションにより求めたもの。

内水はん濫想定区域

**浸水実績**  
京丹後市における平成16年~平成25年の期間の降雨により浸水した箇所。

内水はん濫浸水実績 床上浸水  
内水はん濫浸水実績 床上浸水

## 【資料2】一時集合場所と避難経路図



班別	一時集合場所	班別	一時集合場所
1班	指田工務店前広場	8班	吉田保行宅前
2班	安達伊佐雄宅前	9班	田中卓雄宅前
3班	上羽利行宅前	10班	小西洋一宅前
4班	吉田洋一宅前	11班	指田工務店前広場
5班	小北匡宅前	12班	高尾弘行宅前
6班	大谷達司宅前	住宅	住宅前駐車場

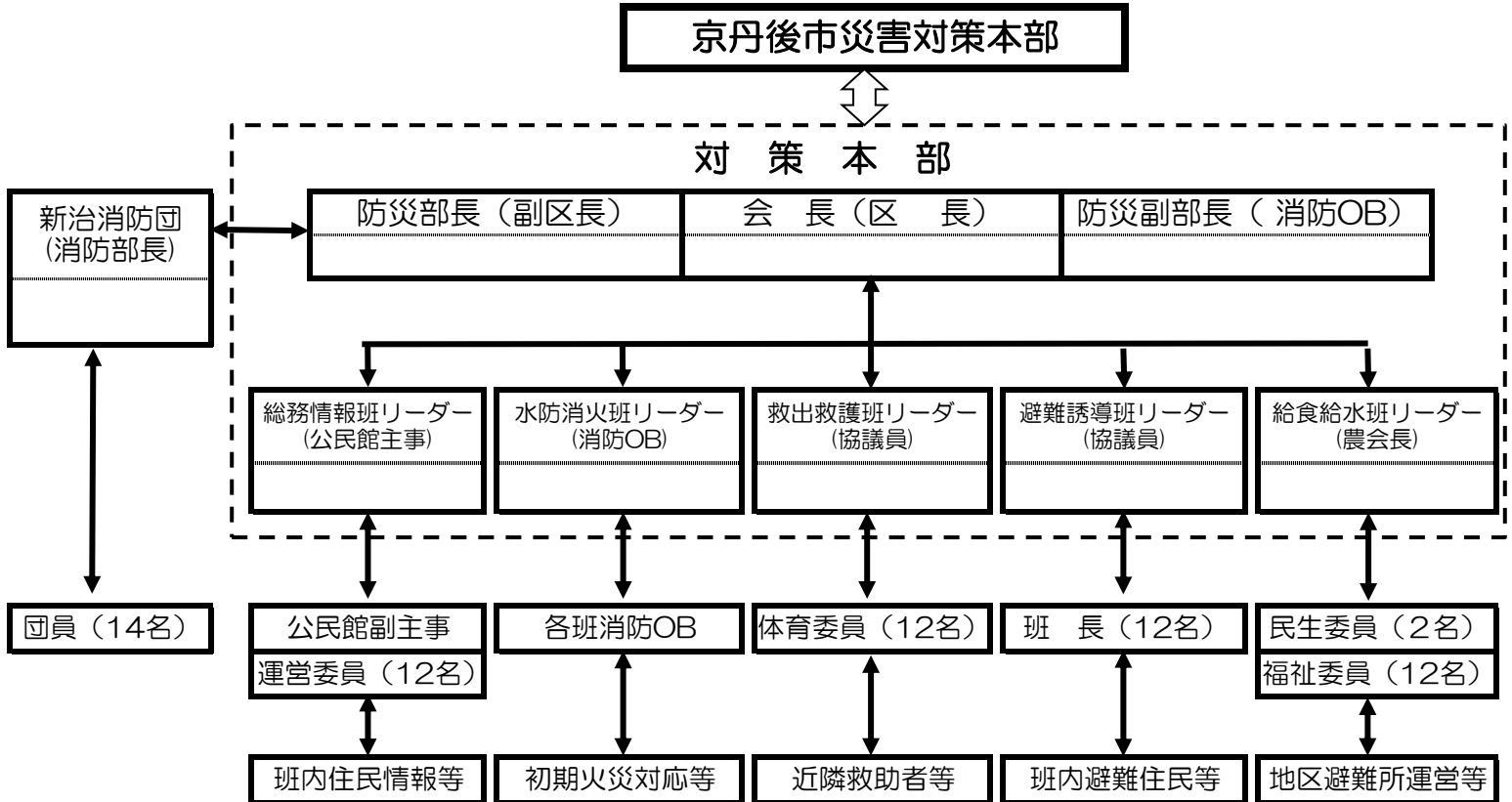
7班	北村桂一宅前		
----	--------	--	--

ل

## 【資料3】 保有資機材

目的別	物 品 名	数 量	記 事 等	保 管 場 所
避難所用	毛布	1	真空パック入り防災用難燃毛布10枚入り	購入配備予定
	エアマット	5		購入配備予定
	救急箱	1		購入配備予定
	テント	5		新治公民館横物置
	ブルーシート	4		新治公民館横物置
救出救護用	ヘルメット	16		新治公民館横物置
	担架	1	アルミ合金製	購入配備予定
	チェーンソー	2	エンジン式	新治公民館横物置
	かけや	2		新治公民館横物置
	スコップ	6	丸×3 角×3	新治公民館横物置
	バール	1		新治公民館横物置
	ハンマー	2		新治公民館横物置
	小型発電機	1		購入配備を検討
	コードリール	2		新治公民館横物置
	投光器	5		新治公民館横物置
情報伝達用	ハンドスピーカ	3		新治公民館事務所
	デジカメ	1		新治公民館事務所
避難誘導用	誘導灯	4		新治公民館横物置
	懐中電灯	3		区事務所
初期消火用	消火器	2		新治公民館横物置
	バケツ	2		新治公民館横物置

## 【資料4】 新治区自主防災会緊急連絡体制



## 【資料5】 新治区自主防災会役員名簿

役 職	氏 名	区等役職名	役員の任務	備 考
会 長		区 長	総括	
防災部長		副区長	総括、指揮命令	
防災副部長		消防OB	総括、指揮命令(部長補佐)	
総務情報班 リーダー		公民館主事	災害情報の収集・伝達等	(班員) 公民館副主事 公民館運営委員
水防消火班 リーダー		消防OB	水防活動、初期消火活動等	(班員) 消防OB
救出救護班 リーダー		協議員 (1年目)	負傷者の救出、応急手当等	(班員) 体育委員
避難誘導班 リーダー		協議員 (2年目)	区民の避難誘導、要援護者の支援 等	(班員) 班長
給食給水班 リーダー		農会長	物資の調達、炊き出し等	(班員) 民生委員 福祉委員