

# 北沢地区防災計画

[平成29年作成]

【北沢地区防災計画作成団体（防災塾参加団体）】

北沢1丁目町会	北沢3・4丁目西町会
北沢1丁目町会	北沢地区民生・児童委員協議会
東北沢自治会	日本赤十字社北沢分団
北沢2丁目南町会	身近なまちづくり推進協議会安全防災部会
北沢2丁目協和会	青少年北沢地区委員会
北沢3・4丁目西町会	下北沢一番街商店街振興組合
北沢4丁目町会	しもきた商店街振興組合
北沢中央自治会	東北沢商和会
北沢5丁目町会	北沢5丁目商店街振興組合
北沢地区社会福祉協議会	下北沢東会
北沢あんしんすこやかセンター	男女共同参画センター らぶらす
池之上小学校	池之上小学校PTA
下北沢小学校	下北沢小学校PTA
北沢小学校	北沢小学校PTA
北沢中学校	北沢中学校PTA
松蔭中学校	育成幼稚園
松蔭高校	若竹保育園
松蔭幼稚園	東北沢ききょう保育園

# 目次

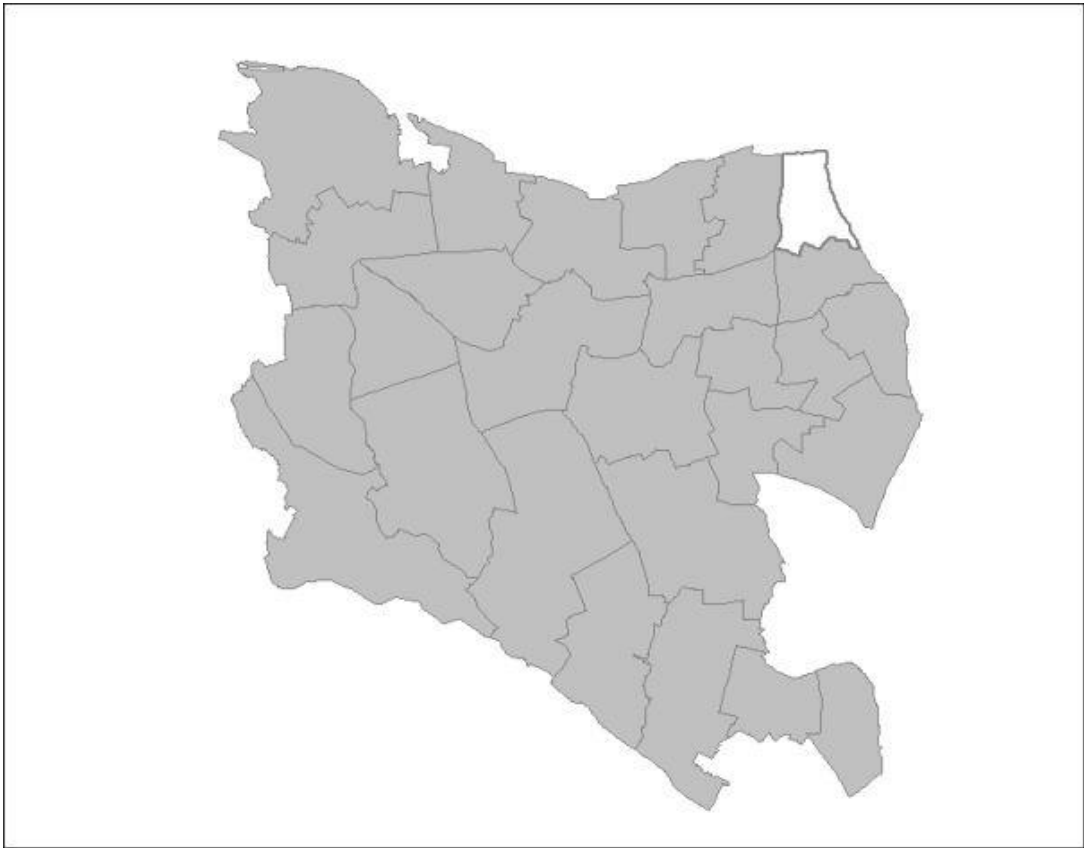
1. 北沢地区の特性	
(1) 自然特性（面積、位置、標高・急傾斜地等）	1
(2) 社会特性（人口、耐火率、土地利用等）	2
(3) 被害想定	4
(4) 防災資源	6
2. 各団体の防災活動～現在の取り組み状況～	
(1) 集計表	7
3. 北沢地区の課題と取り組み	
(1) 外来者が多い	15
(2) 火災発生危険度が高い	17
(3) 急傾斜地がある	18
(4) 災害時要援護者	19

# 1. 北沢地区の特性

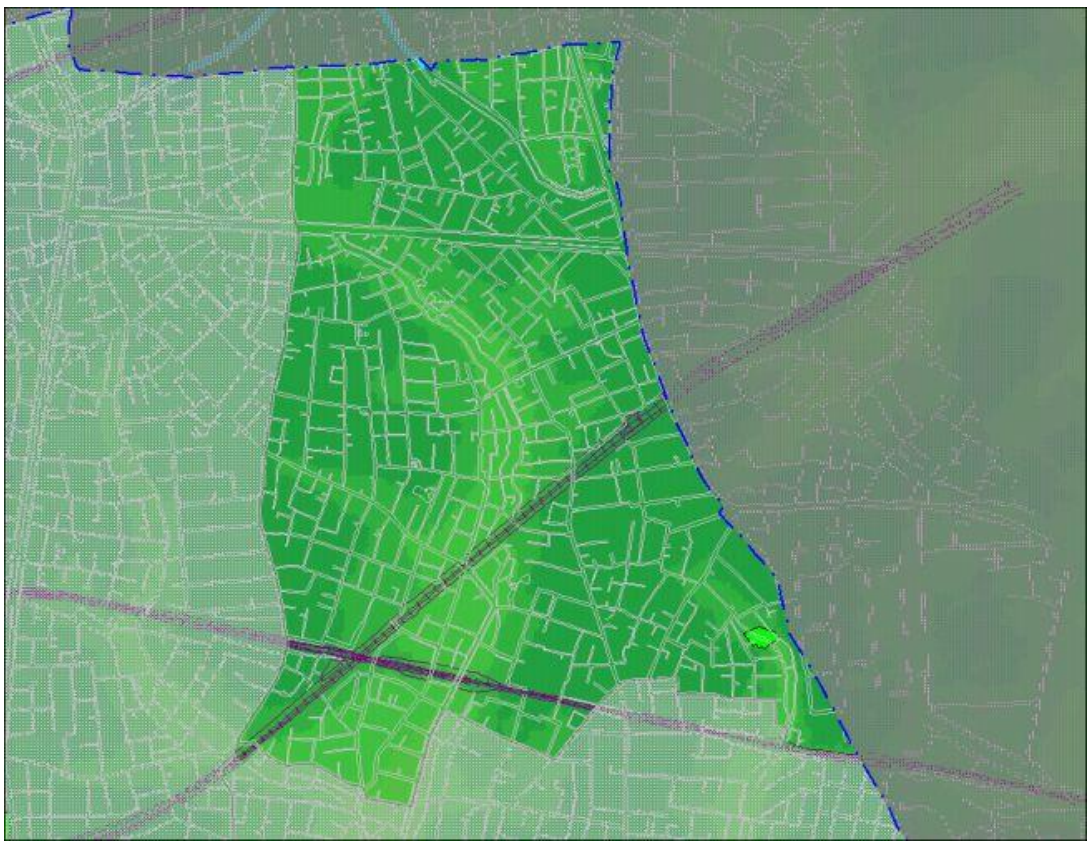
## (1) 自然特性

面積	0.98	Km <sup>2</sup>
----	------	-----------------

### 位置



### 標高・急傾斜地

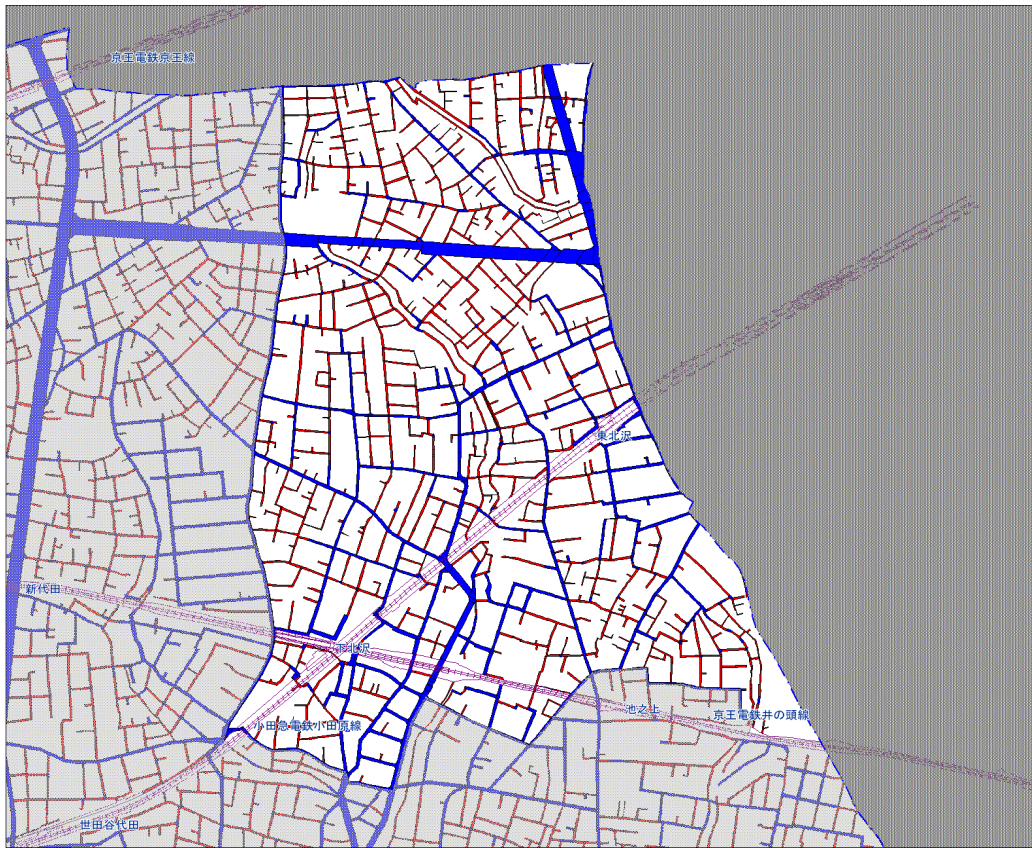


- 急傾斜地危険度
- A: 危険性が高い
  - B: 危険性がある
  - C: 危険性が低い
- 標高(m)
- 55 ~ 60
  - 50 ~ 55
  - 45 ~ 50
  - 40 ~ 45
  - 35 ~ 40
  - 30 ~ 35
  - 25 ~ 30
  - 20 ~ 25
  - 15 ~ 20
  - 10 ~ 15
  - 5 ~ 10
  - 0 ~ 5

## (2) 社会特性

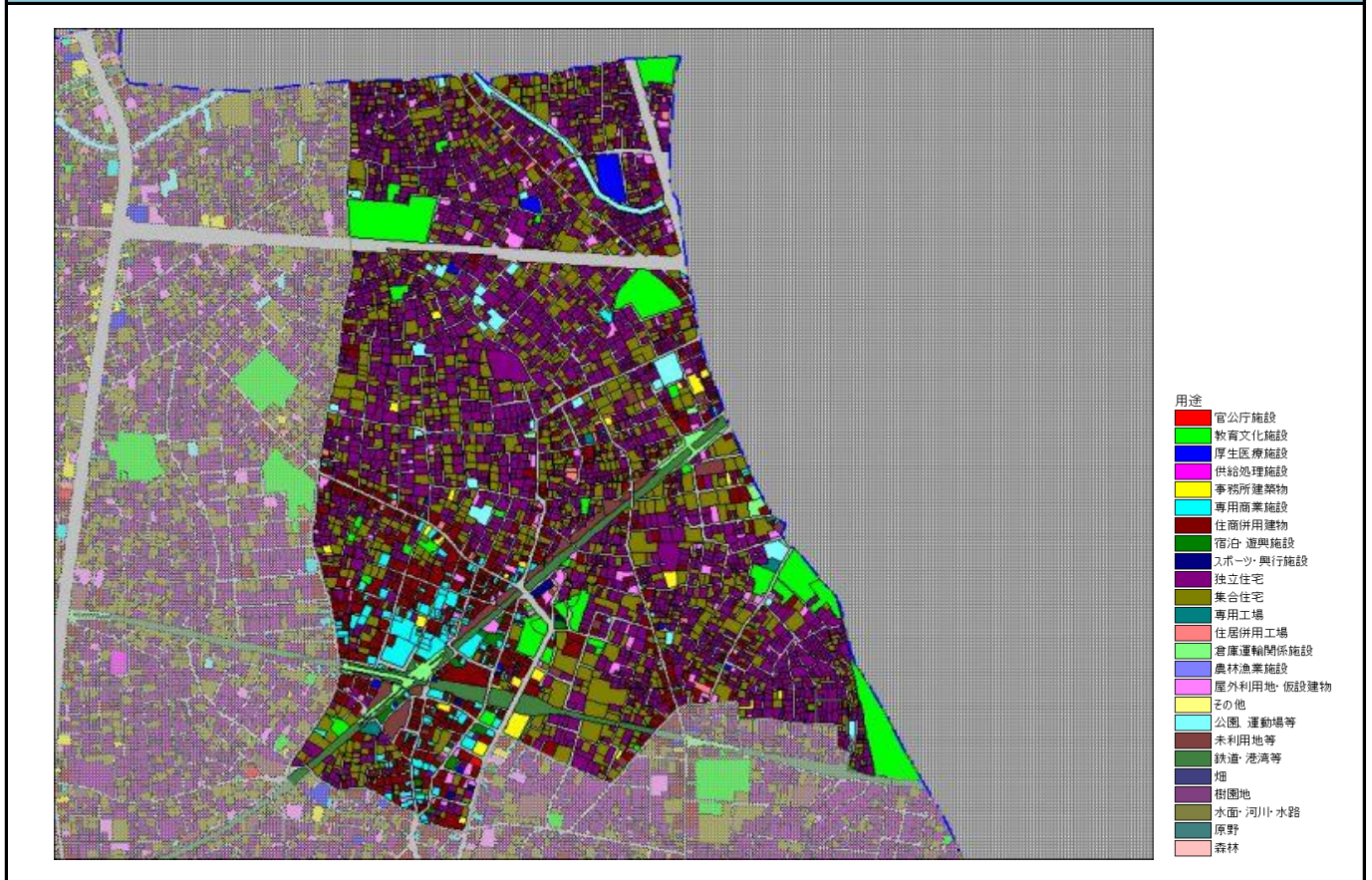
人口	17,907 人	細街路率	62.3 %	
世帯数	11,184 世帯	昭和56年以前木造建物棟数密度	185.9 棟/Km <sup>2</sup>	
1世帯あたり	1.60 人	耐火率	66.3 %	
若年層数(15才未満)	1,272 人	土地利用(宅地)	75.0 %	
若年層率(15才未満)	7.1 %	土地利用(宅地以外)	25.0 %	
高齢者数(65才以上)	3,816 人	鉄道駅	京王井の頭線下北沢駅 小田急小田原線下北沢駅 東北沢駅	
高齢者率(65才以上)	21.3 %			
昼間の人口	18,204 人	産業	商業	89.4 %
夜間の人口	19,024 人		工業	10.5 %
昼夜間人口比	0.96 -		農業	0.0 %

### 道路・公共交通機関



## (2) 社会特性

### 産業

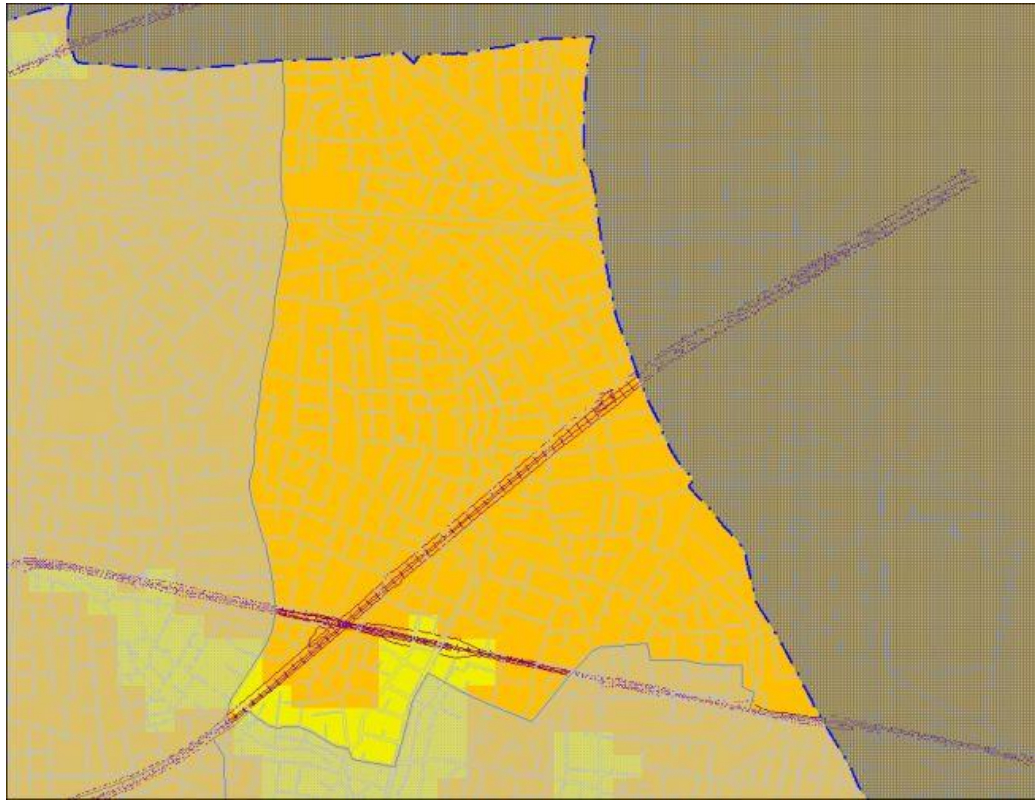


世田谷区の町丁別人口と世帯数 平成27年9月1日現在  
町丁別屋間人口(推計) 平成22年国勢調査 世田谷区 平成25年6月  
平成23年度土地利用現況調査データ 平成24年2月

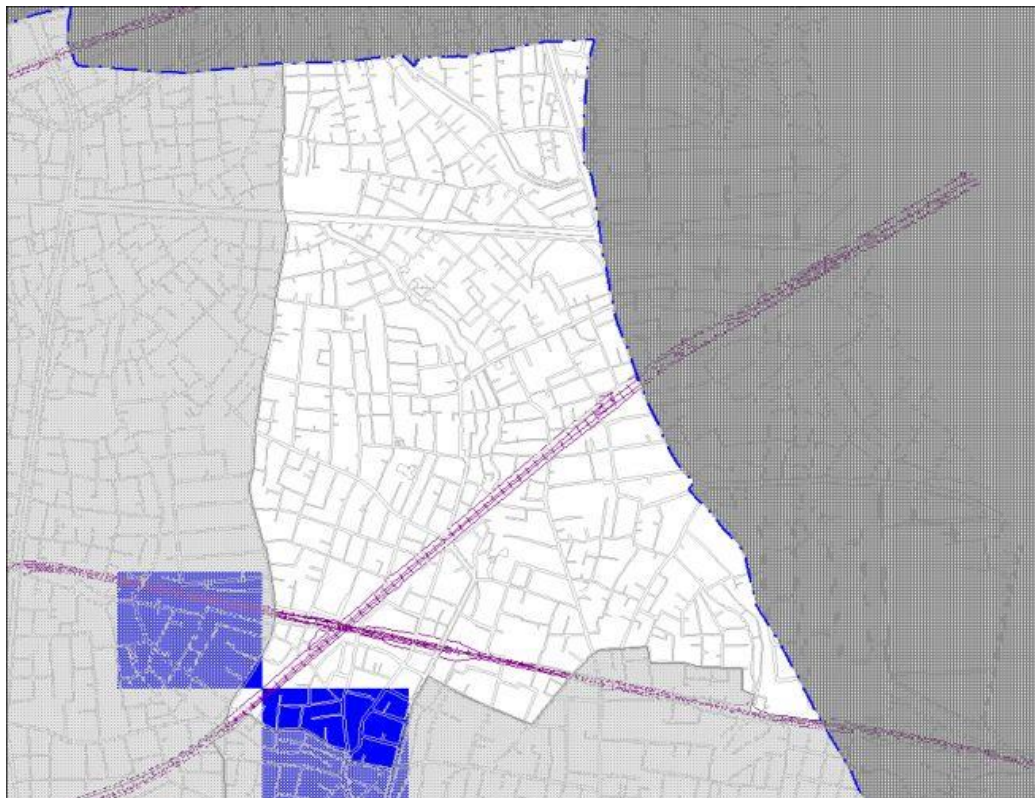
### (3) 被害想定

全壊棟数	222 棟	死者	22 人
半壊棟数	586 棟	負傷者	245 人
全焼棟数(倒壊建物含まず)	689 棟	うち重傷者	45 人

#### 震度分布

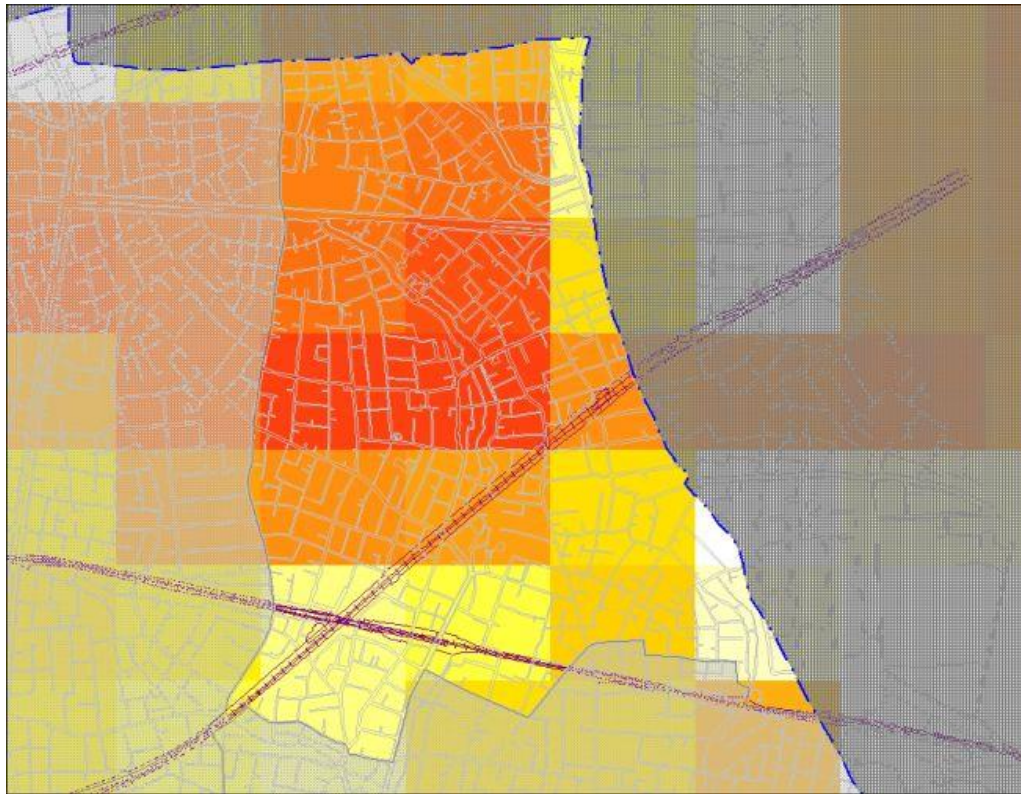


#### 液状化分布



### (3) 被害想定

#### 被害棟数分布



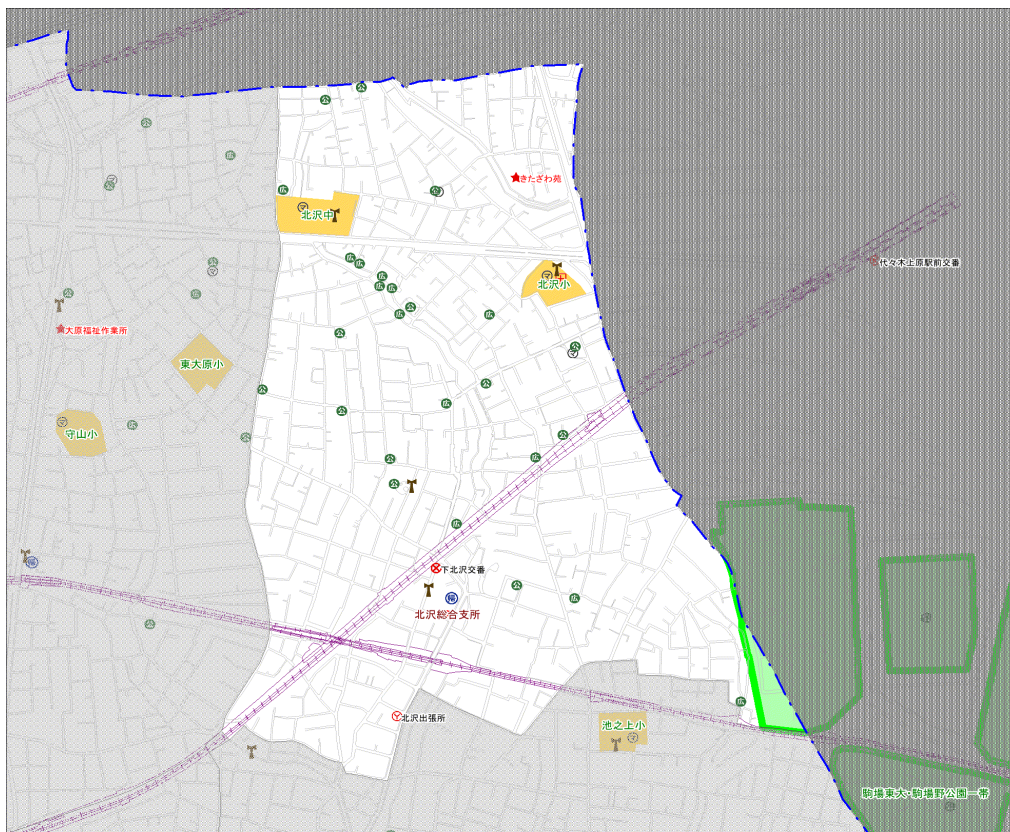
首都直下地震等による東京の被害想定報告書 東京都防災会議 平成24年4月18日公表  
世田谷区防災マップデータ 平成26年5月26日現在  
マンホールトイレ設置場所 平成28年3月31日現在



#### (4) 防災資源

広域避難場所	駒場東大・駒場野公園一帯				
避難所	北沢中 北沢小				
二次避難所 (福祉避難所)	きたざわ苑				
医療救護所	北沢小学校				
東京都災害拠点病院					
東京都災害拠点連携病院					
帰宅支援ステーション				帰宅困難者支援施設	1 ヶ所
マンホールトイレ	4 ヶ所	防災無線塔	4 ヶ所	緑地	ヶ所
輸送拠点	北沢総合支所				
給水拠点					
広域用防災倉庫					
警察署・交番	下北沢交番				
消防署	北沢出張所				

#### 防災資源



- 広域避難場所
- 避難所
- ★ 二次避難所(福祉避難所)
- 医療救護所
- 東京都災害拠点病院
- 東京都災害拠点連携病院
- 帰宅支援ステーション
- 帰宅困難者支援施設
- マンホールトイレ
- 防災無線塔
- 緑地
- 公園
- 身近な広場
- 輸送拠点
- 給水拠点
- 広域用防災倉庫
- 災害時着陸候補地
- 警察署・交番
- 消防署

## 2. 各団体の防災活動～現在の取り組み状況～集計表

団体名	防災担当者数	防災に関する会議				防災活動、資機材配備等の実施		消火資機材の配備					
		実施している	実施していない	会議名	実施回数 (年間)	実施している	実施していない	スタンドパイプ		D型ポンプ		消火器	
								数量	場所	数量	場所	数量	場所
北沢1丁目町会	6	○				○	○	3	町内3ヶ所	1	町会防災倉庫		
東北沢自治会	2	○		防災教室	1~2	○	○	3	自治会区域内	1	自治会防災倉庫	28	自治会各所
北沢2丁目協和会	2			防災部会	1~2	○	○	3	役員宅	1	町内防災倉庫		
北沢4丁目町会	7	○		町会役員会	12	○	○	3	やまもも広場(1)、個人駐車場(2)	3	町会倉庫(2)、北中(1)		
北沢中央自治会	3	○		北沢中央自治会定例会の中で	2~3	○	○	2	北沢5-18-6(わかたけ公園内)、北沢5-23-9				
北沢5丁目町会	18	○		北沢5丁目町会防災対策委員会	4~5	○	○	6	町内各所	2	町内防災倉庫	2	町内事務所

団体名	その他		防災訓練等の実施							
	名称	場所	実施している	実施していない	防災訓練		救命救急講習会		その他	
					回数	実施場所	回数	実施場所	訓練名称	実施場所
北沢1丁目町会			○		1	北沢中学校				
東北沢自治会	消防ホース 水槽+パイプ	自治会防災倉庫	○		2	自治会区域内、北沢小学校				
北沢2丁目協和会			○		1	どんぐり広場				
北沢4丁目町会			○		3	あおぞら公園、北沢小学校				
北沢中央自治会			○		3	北沢中学校、北沢小学校、北沢中央自治会内				
北沢5丁目町会			○		2	北沢中学校、玉川上水第2緑道				

団体名	防災マップ											
	作成済	作成中	作成検討中	作成予定なし	掲載情報							その他
					一時集合所	広域避難場所	避難所	街路消火器	防火水槽	震災用井戸	消火栓	
北沢1丁目町会	○				○	○	○	○	○	○	○	
東北沢自治会	○				○	○	○	○	○	○	○	AED、マンホールトイレ、かまどスツール
北沢2丁目協和会	○				○	○	○	○				
北沢4丁目町会			○									
北沢中央自治会	○				○	○	○	○	○		○	
北沢5丁目町会					○		○	○	○		○	スタンドパイプ。AED

団体名	防災士等の数							災害時連携・協定 (区を除く)		避難行動要支援者協定		
	防災士	把握していない	地域防災リーダー	把握していない	他団体との連携	協定締結	特になし	連携先・内容	協定先・内容	締結している	検討中である	予定はない
北沢1丁目町会		○		○			○					○
東北沢自治会		○		○			○					○
北沢2丁目協和会	0		1(活動なし)				○			○		
北沢4丁目町会	2		1				○			○		
北沢中央自治会		○		○	○			北沢5丁目町会				○
北沢5丁目町会	2		3		○			北沢中央自治会、区立きたざわ苑		○		

団体名	避難行動要支援者対策				連絡手段の確保				防災活動に関するマニュアル (避難所運営マニュアルを除く)			
	日頃から の見守り活動	要 配慮者 体験	その他	特に 実施 して いない	簡 易 無 線	連 絡 網 の 作 成 ・ 整 備	その他	策 定 済 み	策 定 中	検 討 中	予 定 な し	名称
北沢1丁目町会				○			特 に な い				○	
東北沢自治会	○						状 況 に よ る		○			防 災 マ ッ プ
北沢2丁目協和会	○		お 世 話 を し て い る 方 の 名 前 ・ 連 絡 先 を 確 認				通 常 の メ ー ル				○	
北沢4丁目町会	○					○				○		
北沢中央自治会				○		○					○	
北沢5丁目町会	○										○	

団体名	救出救助に係る資機材の配備															その他	保管場所		
	配備していない	配備している	リアカー	はしご	脚立	担架	救急セット	ヘルメット	救助工具セット	バール	スコップ	手おの	のこぎり	ジャッキ	両口ハンマー			ツルハシ	
北沢1丁目町会	○					1	1	20		1	1		1					防災倉庫	
東北沢自治会	○				1	1	3	11 (+防災委員、班長の自宅)		4	普通 3 小2	1	1	1	3			テント、ワイヤー切断機、ロープ 吊り下げハンマー	自治会内の防災倉庫 小スコップは掃除用具入れ
北沢2丁目協和会																			
北沢4丁目町会	○	1				2	1			1									町会倉庫
北沢中央自治会	○	1		1	2	1	○	1	7	4	2	1						車椅子1台、拡声器2機、ロープ 1本	北沢5-18-6(わかたけ公園 内)防災倉庫
北沢5丁目町会	○	2				4				6	3	7	5	4	6			エンジンカッターx2台、エンジン チェーンソーx3台、ワイヤーカッ ター、大ハンマーx2本	町会防災倉庫

団体名	食糧等の備蓄													保管場所	備蓄品配布先
	備蓄していない	備蓄している	アルファ米	ビスケット・乾パン	おかゆ	飲料水	缶詰類	レトルト食品類	カセットコンロ	その他災害用食料	非常用トイレ	照明	発電機		

北沢1丁目町会 ○

東北沢自治会	○	90	6K	530	4			2	1						マスク、紙パンツ、鍋(大)、薪	自治会倉庫	自治会員
--------	---	----	----	-----	---	--	--	---	---	--	--	--	--	--	-----------------	-------	------

北沢2丁目協和会 ○

北沢4丁目町会	○	72	36	318		96		2	1							町会倉庫	町会管轄住民
北沢中央自治会	○		○					2器	1							北沢5-18-6(わかたけ公園内)防災倉庫	北沢5-23-19 玉木宏明
北沢5丁目町会	○															町内防災倉庫	



団体名	その他の防災活動
-----	----------

北沢1丁目町会

東北沢自治会	避難所への訓練参加 自治会内夜のパトロール月2回 空家チェック
--------	---------------------------------------

商店街・隣接する町会とともに防犯を兼ねた夜間パトロールを実施。

北沢2丁目協和会

北沢4丁目町会	
---------	--

毎月10日に防災・防犯パトロールを実施。  
12月歳末に10日間、夜警を実施。

北沢中央自治会

自主訓練を年に1回、北沢中央自治会、きたざわ苑と協力して実施、世田谷消防署北沢出張所も協力してくれる。

北沢5丁目町会