

下馬・野沢地区防災計画

〔平成29年作成〕

資料編



下馬・野沢地区キャラクター
「しものざワン」

1. 下馬地区の特性

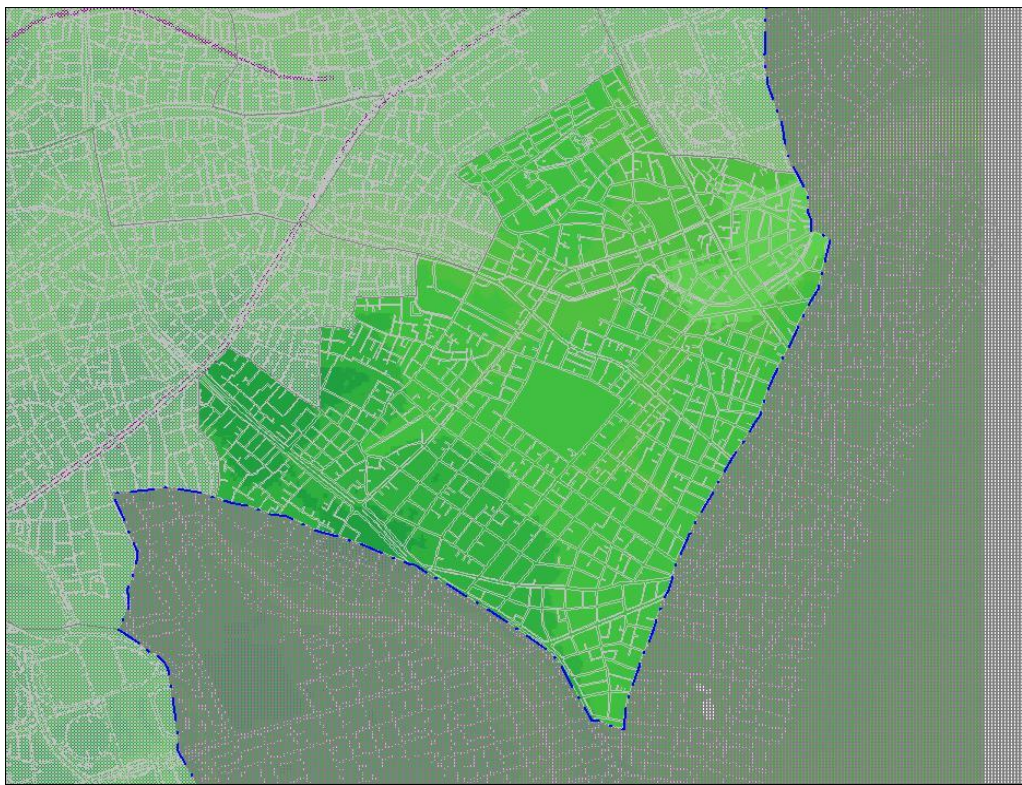
(1) 自然特性

面積	2.08	Km ²
----	------	-----------------

位置



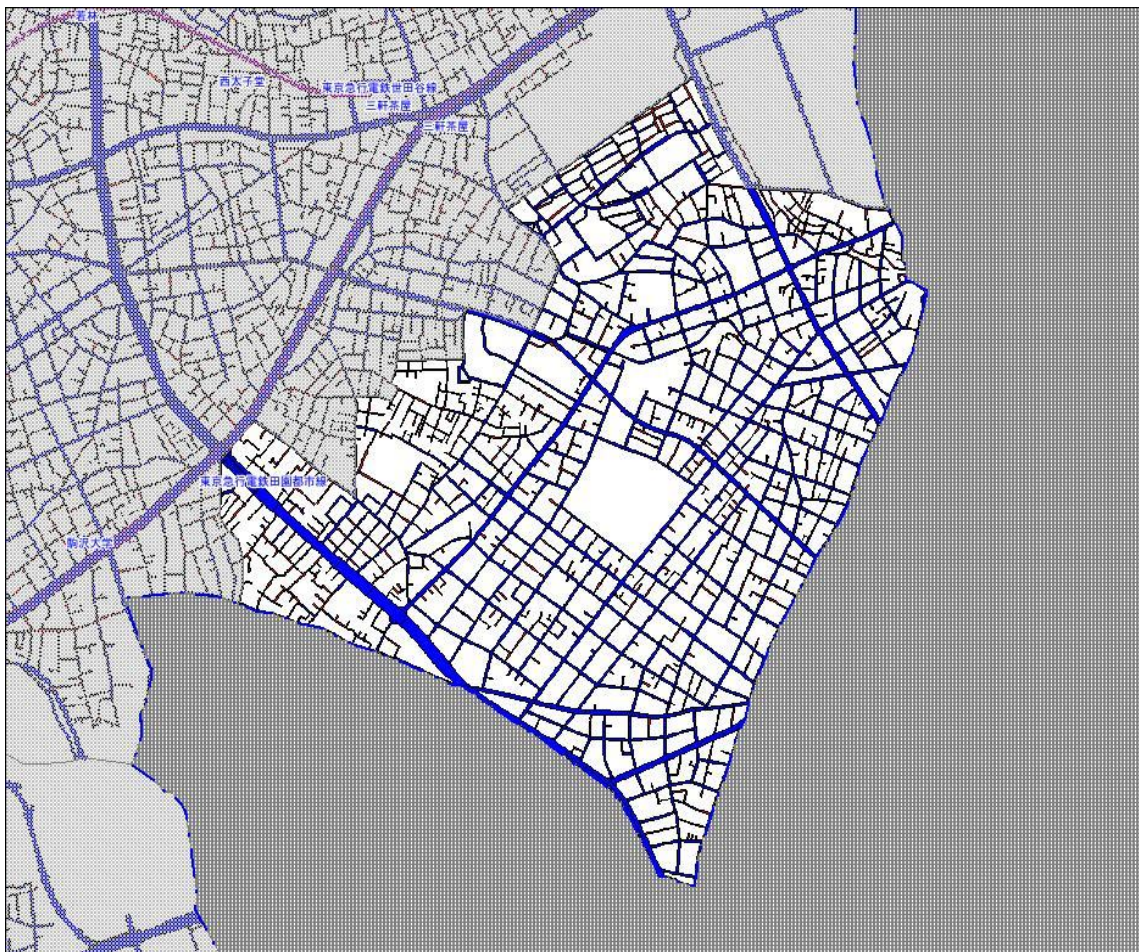
標高・急傾斜地



(2) 社会特性①

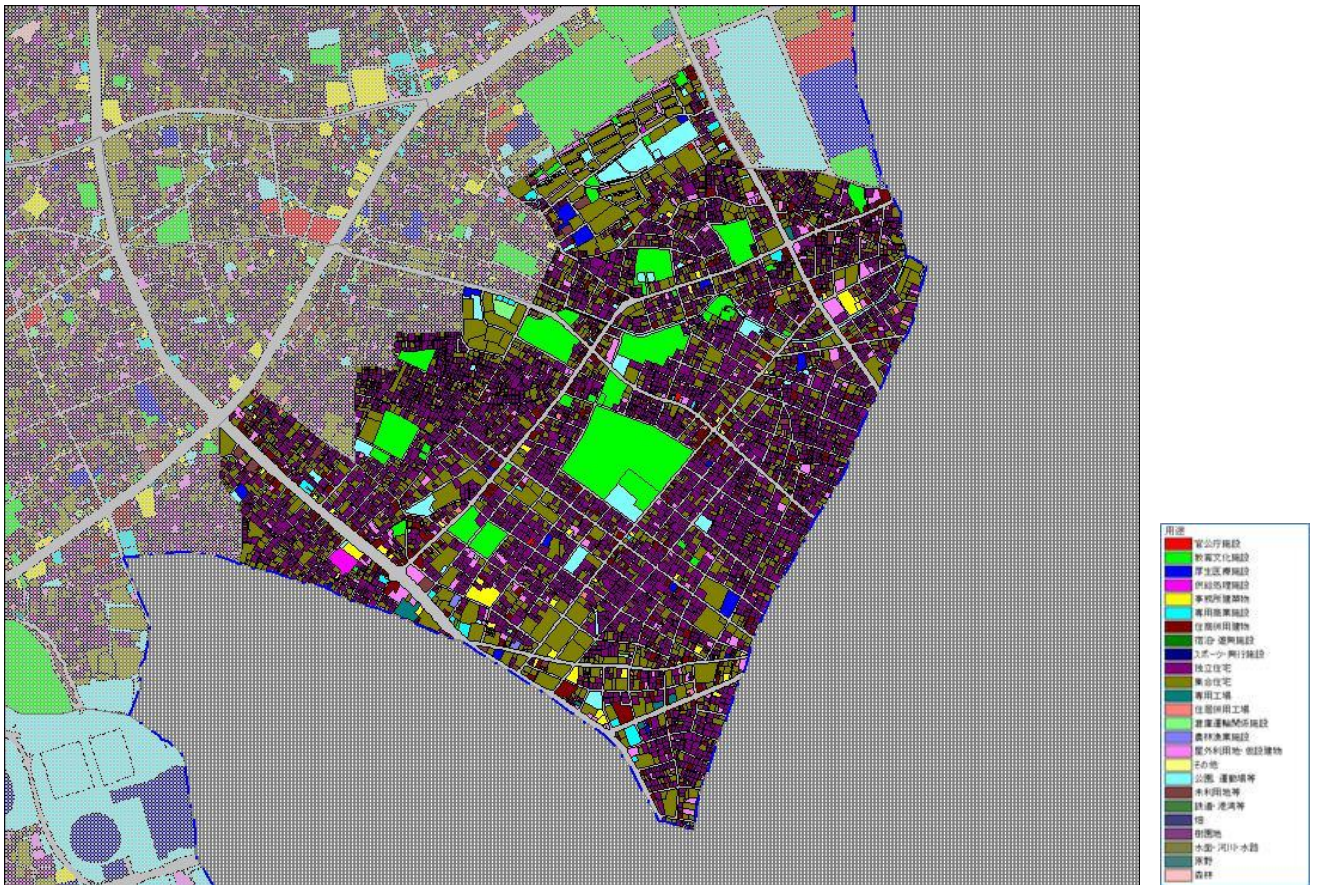
人口	41,913 人	細街路率	32.6 %	
世帯数	22,357 世帯	昭和56年以前木造建物棟数密度	112.6 棟/Km ²	
1世帯あたり	1.87 人	耐火率	74.5 %	
若年層数(15才未満)	4,650 人	土地利用(宅地)	73.0 %	
若年層率(15才未満)	11.1 %	土地利用(宅地以外)	27.0 %	
高齢者数(65才以上)	8,740 人	鉄道駅	東急 田園都市線 三軒茶屋駅 東急 東横線 学芸大学駅	
高齢者率(65才以上)	20.9 %			
昼間の人口	24,073 人	産業	商業	85.3 %
夜間の人口	42,245 人		工業	13.3 %
昼夜間人口比	0.57 -		農業	1.4 %

道路・公共交通機関



(2) 社会特性②

産業



※ 世田谷区の町会別人口と世帯数 平成27年9月1日現在

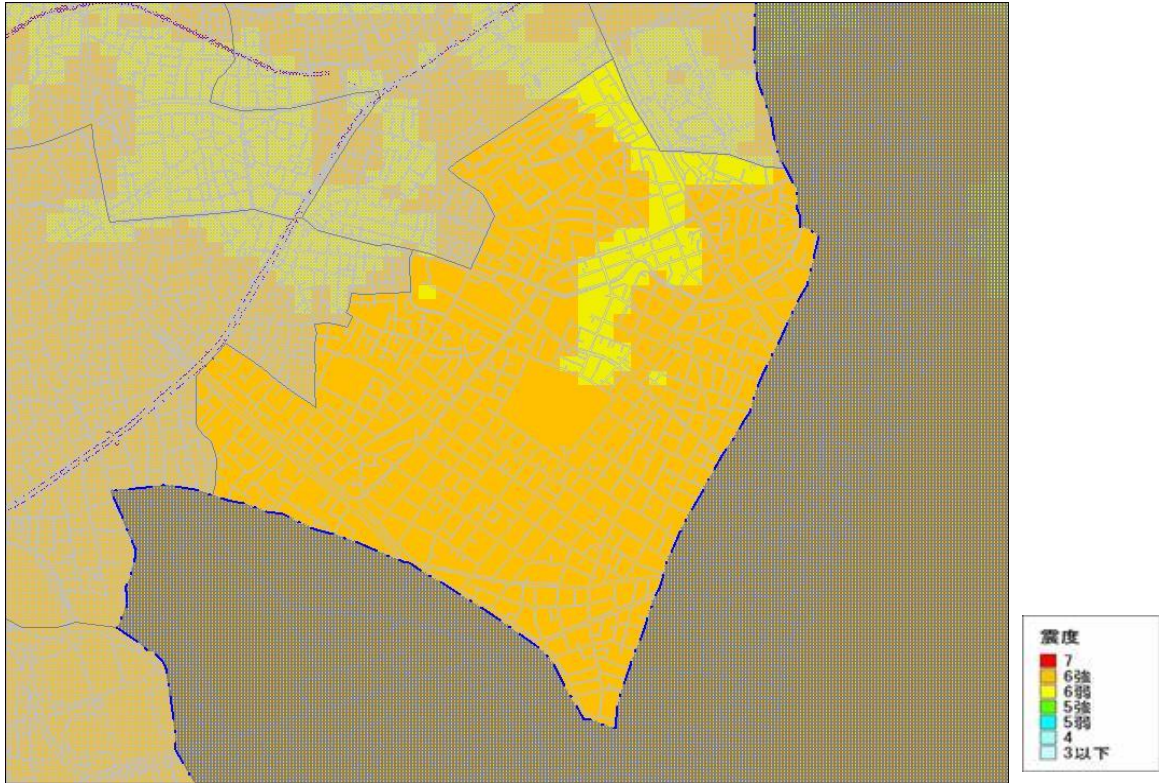
※ 町丁別昼間人口(推計) 平成22年度国勢調査 平成25年6月

※ 平成23年度土地利用現状調査データ 平成24年2月

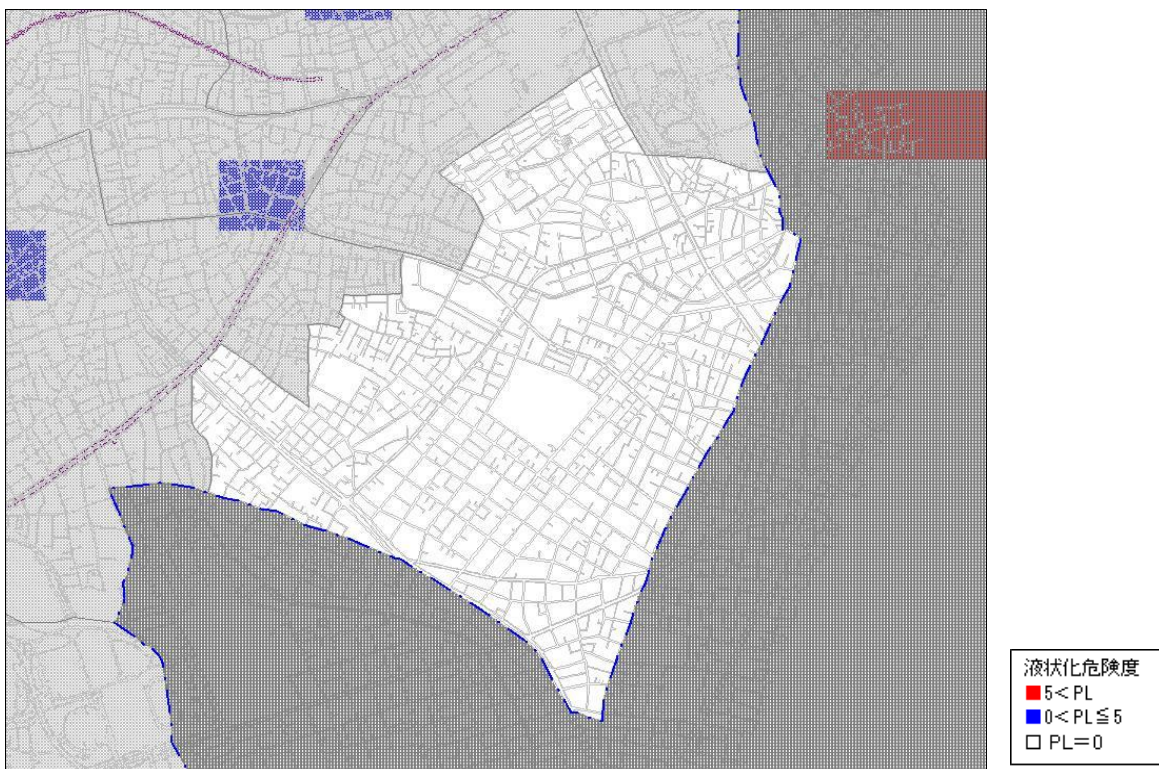
(3) 被害想定①

全壊棟数	255 棟	死者	28 人
半壊棟数	750 棟	負傷者	319 人
全焼棟数(倒壊建物含まず)	940 棟	うち重傷者	58 人

震度分布

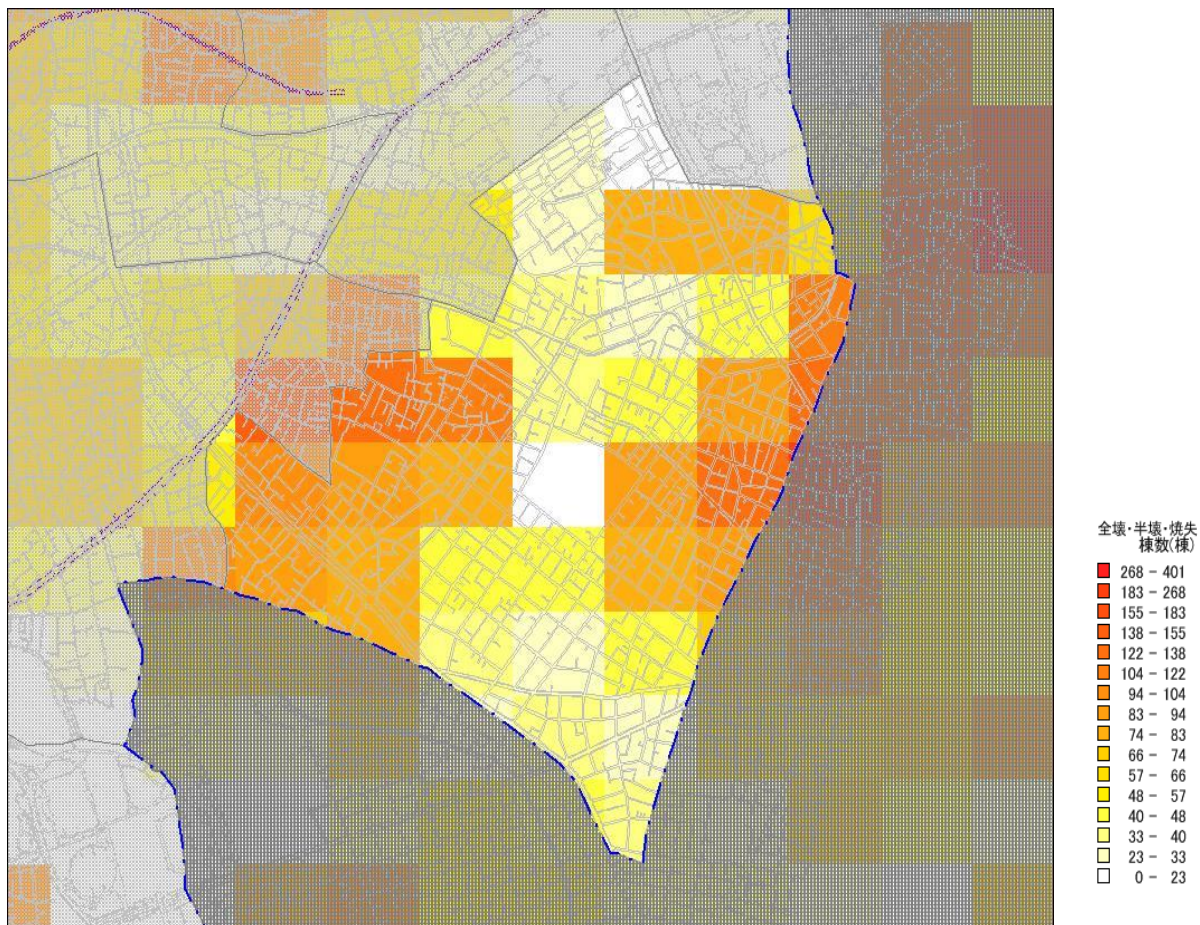


液状化分布



(3) 被害想定②

被害棟数分布



※ 首都直下地震等による東京の被害想定報告書 東京都防災会議 平成24年4月18日公表

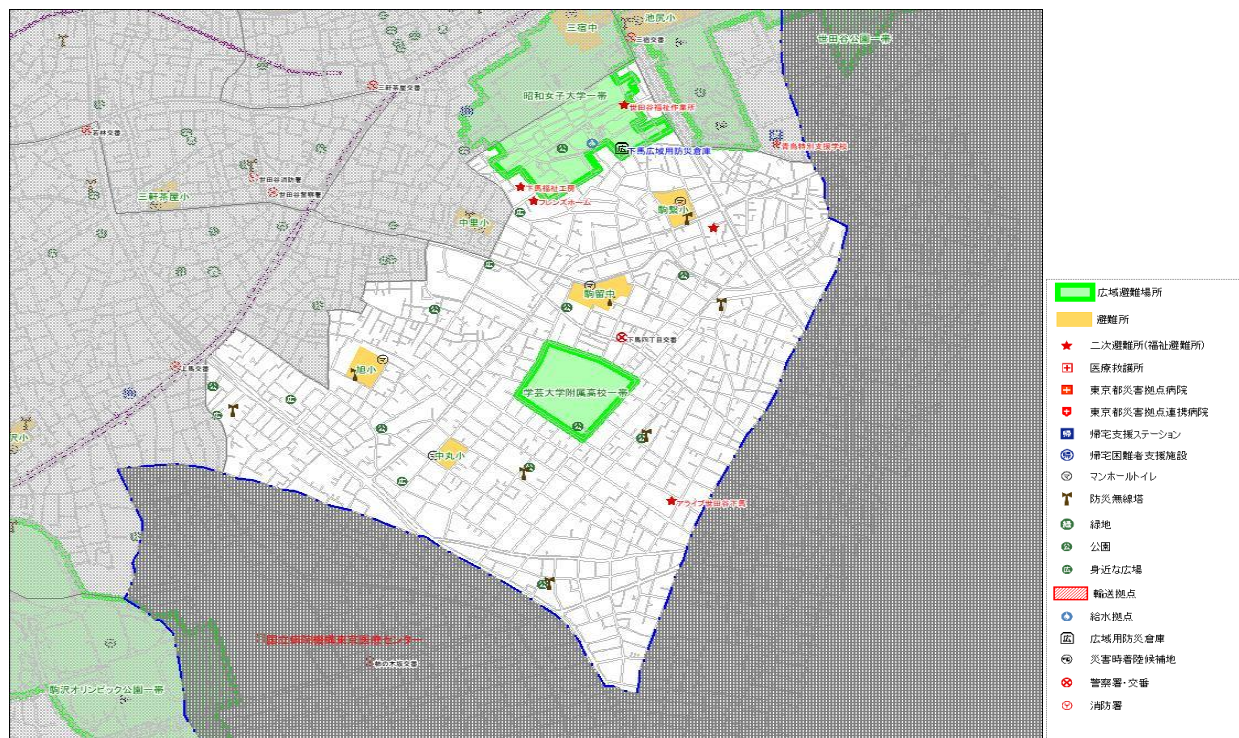
※ 世田谷区防災マップデータ 平成26年5月26日現在

※ マンホールトイレ設置場所 平成28年3月31日現在

(4) 防災資源

広域避難場所	学芸大学附属高校一帯 / 昭和女子大学一帯			
指定避難場所	駒繫小 / 駒留中 / 中丸小 / 旭小 / 三宿中(所在地は太子堂1丁目)			
福祉避難所	世田谷福祉作業所 / フレンズホーム / 下馬福祉工房 アライブ世田谷下馬			
医療救護所	駒繫小学校			
東京都災害拠点病院	<ul style="list-style-type: none"> ・東京医療センター(目黒区東が丘2-5-1) ・関東中央病院(上用賀6-25-1) ・至誠会第二病院(上祖師谷5-19-1) ・松沢病院(上北沢2-1-1) 			
東京都災害拠点連携病院	<ul style="list-style-type: none"> ・世田谷下田総合病院(南烏山4-9-23) ・東京明日佳病院(奥沢3-33-13) ・国立成育医療研究センター(大蔵2-10-1) 			
帰宅困難者支援施設	太子堂区民センター・上馬地区会館	2	ヶ所	
マンホールトイレ	4 ヶ所	防災無線塔	8 ヶ所	緑地 0 ヶ所
輸送拠点	世田谷区役所			
給水拠点	こどものひろば公園			
広域用防災倉庫	下馬広域用防災倉庫			
警察署・交番	下馬四丁目交番			
消防署	世田谷消防署 三宿消防出張所(三宿1-14-5)			

防災資源



2. 各団体の防災活動の現状

表②：各団体の防災活動

防災会議・防災活動・資機材配備との状況

団体名	防災担当者数	防災に関する会議			防災活動 資機材配備等 実施状況
		実施状況	会議名	実施回数 (年間)	
下馬1丁目町会	5	○	総務会（議題として） 理事会（議題として）	12 12	○
駒繫西自治会	5	○	避難所運営会議 防災部会議 防災部会議メール相談	3 1 多数	○
下馬2丁目北町会	15	○	避難所運営会議 役員防災会議 防災学習セミナー	4 8 2	○
下馬新生自治会	7	○	避難所運営訓練 防災訓練 防災塾 役員会 市民消防隊について	6 5 3 9 2	○
下馬5丁目町会	47	○	避難所運営準備会議 防災訓練順準備会議 町会理事会（議題として） ATN(安心助け合いネットワーク)全体会議	3 3 10 1	○
下馬6丁目町会	5	○	防災会議	2	○
野沢1丁目明朗会	8	○	避難所運営訓練予備会議 町会幹部会及び役員会（議題として）	3 17	○
野沢2丁目町会	4	○	役員会	11	○
野沢3丁目町会	2	○	避難所運営訓練 役員会	5 12	○
野沢四丁目自治会	10	○	月例役員会 自治会防災訓練打合せ会議 避難所運営訓練関係会議	11 2 5	○
柿の木坂パレス	3	○	柿の木坂パレス消防組織	2	○

消火資機材の配備

団体名	消火資機材の配備									
	配備状況	スタンドパイプ		D型ポンプ		消火器		その他		
		数量	場所	数量	場所	数量	場所	数量	名称	場所
下馬1丁目町会	○	1	町会会館内			4	町会会館			
駒繫西自治会	○	2	会長、副会長自宅							
下馬2丁目北町会	○	2	第1集会所格納庫 第3集会所格納庫	2	第1集会所格納庫 第3集会所格納庫	774	1・2・3・4・5号棟 各部屋 12～18・35～40 43号館			
下馬新生自治会	○	2	下馬3-25-10 下馬4-6-11	1	下馬4-10			C型ポンプ	下馬4-10	
下馬5丁目町会	○	1	下馬5丁目会館			2	下馬5丁目会館			
下馬6丁目町会	○	1	下馬公園内倉庫			2	下馬公園内倉庫 町会事務所内			
野沢1丁目明朗会	○	7	町会内指定場所	1	明朗公園防災倉庫 (野沢1-29-27)					
野沢2丁目町会	○	6	町会内6ヶ所	2	野沢2丁目公園倉庫 野沢稲荷神社倉庫	6	野沢2丁目公園			
野沢3丁目町会	○	3	龍雲寺、町会事務所、 テットー広場							
野沢四丁目自治会	○	2	野沢児童遊園 野沢ふれあいの家	1	野沢児童遊園	5	自治会詰め所 倉庫			
柿の木坂パレス	○	1	1階エントランス							

防災訓練等の実施

団体名	実施状況	防災訓練		救命救急講習会		その他		
		回数	実施場所	回数	実施場所	回数	訓練名称	実施場所
下馬1丁目町会	○	1	東急バス営業所横			1 1	防災・防犯の講演 避難所運営訓練	町会会館 駒繫小学校
駒繫西自治会	○	1	西澄寺			1	避難所運営訓練	駒繫小学校
下馬2丁目北町会	○	10	こどものひろば公園	3	こどものひろば公園 噴水脇 ※雨天時：第1集会所	2 2 2 1	通報訓練 スタンドパイプ訓練 応急救護 避難所運営訓練	こどものひろば公園 三宿中学校
下馬新生自治会	○					1 1	合同防災訓練 避難所運営訓練	駒留中学校
下馬5丁目町会	○	1	下馬5丁目会館前通り			1 1	合同防災訓練 避難所運営訓練	駒留中学校
下馬6丁目町会	○	2	下馬公園	1	町会事務所	1	避難所運営訓練	中丸小学校
野沢1丁目明朗会	○	5 1	町会内 野沢明朗公園	1	野沢地区会館	1 1	野沢2丁目公園炊出訓練 避難所運営訓練	野沢2丁目公園 旭小学校
野沢2丁目町会	○	2	野沢2丁目公園			1	避難所運営訓練	旭小学校
野沢3丁目町会	○	1 1 1 1	龍雲寺 町会事務所 テットー広場 南原公園	1	龍雲寺	1	避難所運営訓練	中丸小学校
野沢四丁目自治会	○	1	野沢四丁目自治会防災訓練			1	避難所運営訓練	旭小学校
柿の木坂パレス	○	1	マンション内駐車場	1	マンション内会議室			

防災マップ

団体名	作成状況				掲載情報							
	作成済	進行中	検討中	予定なし	一時集合所	広域避難場所	避難所	街路消火器	防火水槽	震災用井戸	消火栓	その他
下馬1丁目町会	○	○			○	○	○			○	○	
駒繫西自治会		○			○	○	○	○	○	○	○	
下馬2丁目北町会			○		○	○		○	○	○	○	
下馬新生自治会				○								
下馬5丁目町会	○				○	○	○					
下馬6丁目町会		○			○	○	○	○		○	○	
野沢1丁目明朗会	○				○	○	○	○	○	○	○	○
野沢2丁目町会			○									
野沢3丁目町会				○								
野沢四丁目自治会	○				○	○	○	○	○	○	○	
柿の木坂パレス			○									

※下馬5丁目：避難所までの歩行時間の記入

防災士等の数

団体名	防災士	把握していない	地域防災リーダー	把握していない
下馬1丁目町会	2			○
駒繫西自治会	2			○
下馬2丁目北町会	1		1	
下馬新生自治会	2			○
下馬5丁目町会	1		2	
下馬6丁目町会	2		1	
野沢1丁目明朗会	2		2	
野沢2丁目町会	1		1	
野沢3丁目町会		○	1	
野沢四丁目自治会	1		1	
柿の木坂パレス		○		○

災害時の連携・協定

団体名	他団体との連携	連携先・内容	協定締結	協定先・内容	特になし
下馬1丁目町会	○	・駒繫西自治会 (避難所運営訓練・防災訓練)			
駒繫西自治会	○	・下馬1丁目町会 (避難所運営訓練・防災訓練)			
下馬2丁目北町会	○	・太子堂1丁目町会 (避難所運営訓練を共同開催) ・フレンズケアセンター (災害時協力応援体制) ・世田谷ボランティア協会 (災害時協力体制)			
下馬新生自治会	○	・下馬5丁目町会 (避難所運営訓練及び防災訓練を共同開催)			
下馬5丁目町会	○	・下馬新生自治会 (避難所運営訓練及び防災訓練における準備、打合せ等)			
下馬6丁目町会	○	・野沢3丁目町会 (避難所運営訓練を共同開催)			
野沢1丁目明朗会	○	・野沢2丁目町会 ・野沢四丁目自治会 ・上馬東町会 (避難所運営訓練を共同開催)	○	災害時緊急避難通路	
野沢2丁目町会	○	・野沢1丁目明朗会 ・野沢四丁目自治会 ・上馬東町会 (避難所運営訓練を共同開催)			
野沢3丁目町会	○	・下馬6丁目町会 (避難所運営訓練を共同開催) ・龍雲寺 (いざという時協力)			
野沢四丁目自治会	○	・野沢1丁目明朗会 ・野沢2丁目町会 ・上馬東町会 (避難所運営訓練を共同開催)			
柿の木坂パレス					○

避難行動要支援者協定 避難行動要支援者対策

団体名	避難行動要支援者協定			避難行動要支援者対策			
	締結	検討中	予定なし	見日守頃りからの活動	要配慮者体験	その他	て特 いに ない 実施 し
下馬1丁目町会		○		○	○	車椅子体験	
駒繫西自治会			○				
下馬2丁目北町会	○			○	○	各戸訪問	
下馬新生自治会			○				○
下馬5丁目町会	○			○		年2回以上のお声かけ	
下馬6丁目町会	○			○			
野沢1丁目明朗会		○				町会要領を作成済	
野沢2丁目町会	○					対象者が変更のたび担当者訪問	
野沢3丁目町会	○			○	○	避難訓練時に援助体験(年1回)	
野沢四丁目自治会		○		○			
柿の木坂パレス			○	○			

連絡手段の確保・防災活動に関するマニュアル（避難所運営マニュアルを除く）

団体名	連絡手段の確保			防災活動に関するマニュアル				
	簡易無線	作成 連絡 整備 網備 の	その他	策定済	策定中	検討中	予定無	名称
下馬1丁目町会							○	
駒繫西自治会	○					○		
下馬2丁目北町会	○	○	・防災協力員選出 (災害時、各棟・各館・各班に応援体制)		○			
下馬新生自治会				○				地震の時はこうする
下馬5丁目町会		○	・ATN(安心助け合いネットワーク)専用 回覧伝言システム (総括班長5名・各番地班長43名からなる回覧板伝言システム) ・町会理事連絡網 (町会理事24名を3系列に分けた伝言連絡システム)	○				安心助け合いネットワーク(ATN)
下馬6丁目町会		○			○			
野沢1丁目明朗会		○					○	
野沢2丁目町会		○				○		
野沢3丁目町会		○					○	
野沢四丁目自治会		○	・支部長連絡網 (地域を36の支部に分け、各支部に支部長を配置した連絡網を設けている)				○	
柿の木坂パレス							○	

救出救助に係る資機材の配備

団体名	配備状況	リアカー	はしご	脚立	担架	救急セット	ヘルメット	救助工具セット	バール	スコップ	手おの	のこぎり	ジャッキ	両口ハンマー	ツルハシ
下馬1丁目町会	○	1	2	2	1	2	30	2	2	3	2	2	1	1	2
駒繫西自治会	○	1				5	50								
下馬2丁目北町会	○	2	2	20	8	5	500		5	20		5	2	2	
下馬新生自治会	○	1		1	3	2	20		1	3					
下馬5丁目町会	○				2		20			2					
下馬6丁目町会	○	1	1	1	2	1	10	1	1	5	2	2	1	1	1
野沢1丁目明朗会	○	3			1		50	2	4	2					
野沢2丁目町会	○	2		1	1	2	30			1	1	2	1	1	1
野沢3丁目町会	○	1				2	3	1		8		1			
野沢四丁目自治会	○	2				2	100	1	1	1	1	1		1	
柿の木坂パレス	○			○					○	○			○		

団体名	その他	保管場所
下馬1丁目町会		町会会館 委員保管 小学校内町会倉庫
駒繫西自治会	折りたたみテーブル（10台）	駒繫公園内防災倉庫
下馬2丁目北町会	救助用ロープ（2本） デジタル無線機（3台）	第1・第3集会所格納庫 第1集会所 各防災倉庫 各戸保管
下馬新生自治会		駒留中学校遊歩道防災倉庫（下馬4-18）
下馬5丁目町会		下馬5丁目会館倉庫 各町会理事宅
下馬6丁目町会		下馬公園内倉庫
野沢一丁目明朗会	電動チェーンソー AED	野沢児童館前倉庫 野沢明朗公園 町会防災倉庫（野沢1-11-2）
野沢二丁目町会	なた（1本） トラロープ（2本） 簡易テント（4基） 毛布（5枚）	野沢2丁目公園内倉庫
野沢3丁目町会	汚物袋（2460袋） 簡易テント（1基）	龍雲時駐車場内防災倉庫
野沢四丁目自治会	台車（軽量型）2台 台車（金属製）2台	防災倉庫 （詰め所、関電工、野沢ふれあいの家）
柿の木坂パレス		1階倉庫

食糧等の備蓄

団体名	備蓄状況	アルファ米	ビスケット乾パン	おかゆ	飲料水	缶詰類	レトルト食品類	カセットコンロ	その他災害用食料	非常用トイレ	照明	発電機	給水タンク
下馬1丁目町会	○	250	2缶 (35個入)			200					2	1	150
駒繫西自治会	○					50		5					
下馬2丁目北町会	○							5			3	2	20ℓ
下馬新生自治会	○					445							60ℓ
下馬5丁目町会	×												
下馬6丁目町会	○	300			100		200	2			1	1	
野沢1丁目明朗会	○		336 (110g)		336 (500ml)	336				2		2	
野沢2丁目町会	○		96		60 (1.5ℓ) 192 (500ml)			2			3	2	200ℓ
野沢3丁目町会	○		5810		450 (2ℓ) 298 (1.5ℓ)					3	9		
野沢四丁目自治会	○					100	100						
柿の木坂パレス	○	○	○	○	○		○			○			

団体名	その他	保管場所	備蓄品配布先
下馬1丁目町会	簡易トイレ (700セット)	町会会館1階	
駒繫西自治会	簡易トイレ (100セット)	駒繫公園内防災倉庫	
下馬2丁目北町会	飲料水は町会内に地下タンクあり 簡易トイレ (18セット) カセットポンベ (10本)	防災倉庫	
下馬新生自治会	カセットポンベ (1本) 簡易トイレ (20セット)	下馬3-2-1 駒留中学校遊歩道防災倉庫 (下馬4-18)	
下馬5丁目町会			
下馬6丁目町会	氷砂糖 (300個) カセットポンベ (30本) 簡易トイレ (60セット)	町会事務所	
野沢1丁目明朗会	トイレトーパー (288ロール) 簡易トイレ (300枚)		
野沢2丁目町会	鍋、釜、食器類 氷砂糖 (100個) ライスクッキー (48食) 簡易トイレ (1300セット)	野沢2丁目公園倉庫	
野沢3丁目町会	梅干 (240個)	町会事務所倉庫 (野沢3-23-13) 龍雲寺駐車場内防災倉庫	
野沢四丁目自治会	簡易トイレ (400セット)		
柿の木坂パレス		1階倉庫	

その他の防災活動

団体名	その他の防災活動
下馬1丁目町会	夜間パトロール スタンドパイプ訓練
駒繫西自治会	消火資機材の啓発 防災研修会（講演会） 防災教室 スタンドパイプ訓練 炊き出し訓練 ハロウィンスタンプラリーにて、スタンドパイプのデモンストレーション 夜間パトロール
下馬2丁目北町会	歳末夜警 毎月2回防犯パトロール 毎月2回防災訓練 防災学習会 防災こども花火大会 スタンドパイプ訓練
下馬新生自治会	歳末に役員・消防団・市民消防隊とでパトロール 地元消防団による夜警 防災訓練の回覧 市民消火隊の訓練 スタンドパイプの訓練
下馬5丁目町会	ATN（安心助け合いネットワーク）回覧板伝言システム スタンドパイプ放水訓練 火災予防運動 防災・防犯パトロール 年末夜警
下馬6丁目町会	スタンドパイプ訓練 年末パトロール 防災訓練 避難所運営訓練・防災訓練日の回覧板
野沢1丁目明朗会	スタンドパイプ操作・放水訓練 D型ポンプ操作・放水訓練 歳末夜警
野沢2丁目町会	スタンドパイプ訓練 夜間パトロール 歳末警戒
野沢3丁目町会	役員がパトロール スタンドパイプ訓練 防犯カメラ設置
野沢四丁目自治会	野沢四丁目自治会防災訓練（スタンドパイプ訓練・消火器訓練） 地域安全運動で防災・防犯パトロール
柿の木坂パレス	