

上町地区防災計画

[平成29年作成]

上町地区

【上町地区防災計画作成団体】

上町地区防災塾参加団体

世田谷上町町会	世田谷駅前商店街振興組合
世田谷東町会	教育センター通り商店会
世田谷二丁目町会	弦巻商店会
桜町会	上町銀座会
松丘町会	親和橋商店会
弦巻町会	さくら通り共栄会
桜小学校	上町地区社会福祉協議会
松丘小学校	上町あんしんすこやかセンター
弦巻小学校	日赤奉仕団上町分団
桜木中学校	上町地区民生委員・児童委員協議会
弦巻中学校	消防団第4分団
ポロ市通り桜栄会商店会	消防団第15分団
城山通り商店会	上町地区避難所運営関係者

目 次

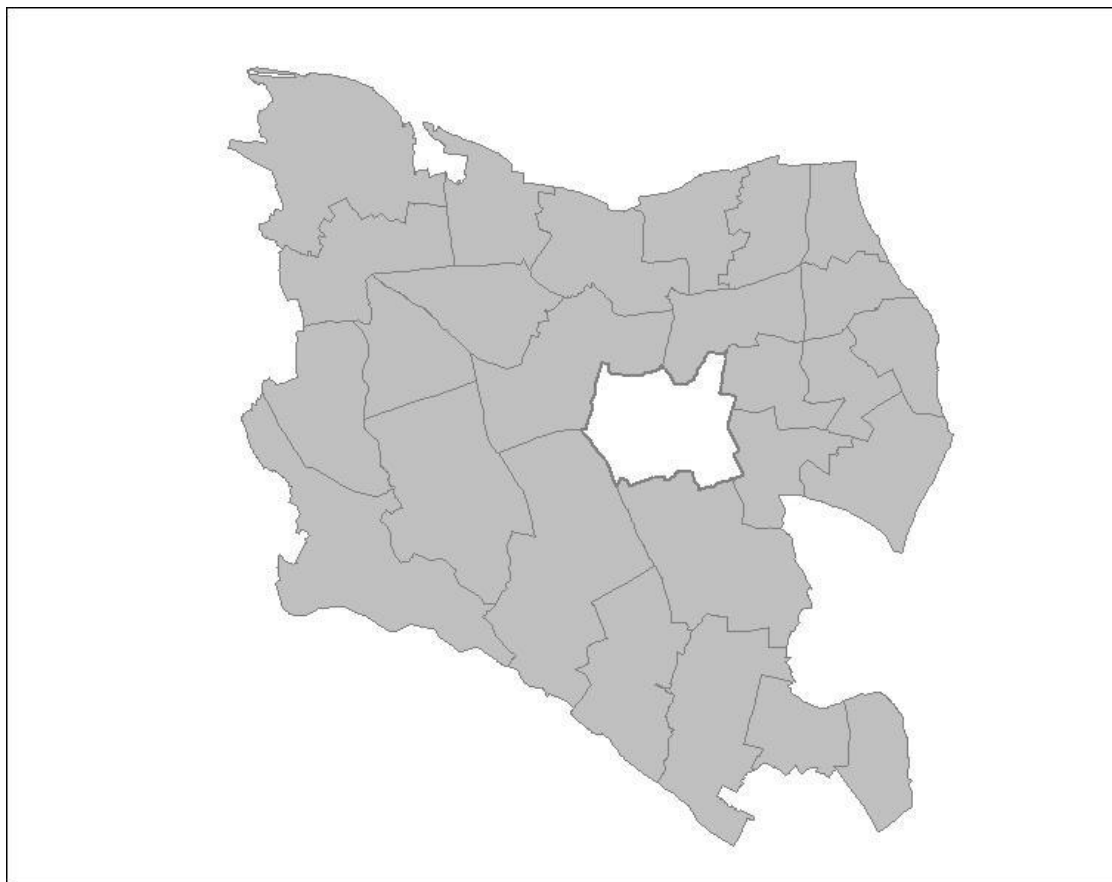
1. 上町地区の特性	
(1) 自然特性（面積、位置、標高・急傾斜地等）	1
(2) 社会特性（人口、耐火率、土地利用等）	2
(3) 被害想定	4
(4) 防災資源	6
2. 各団体の防災活動～現在の取り組み状況～	
(1) 集計表	7
3. 上町地区の課題と取り組み	
(1) 近隣の安否確認	15
(2) 負傷者等の救出・救護	18
(3) 要援護者の支援	20
(4) 地域の防犯	22
(5) 火災	23
(6) 帰宅困難者	25
(7) 在宅避難者の支援	26

1. 上町地区の特性

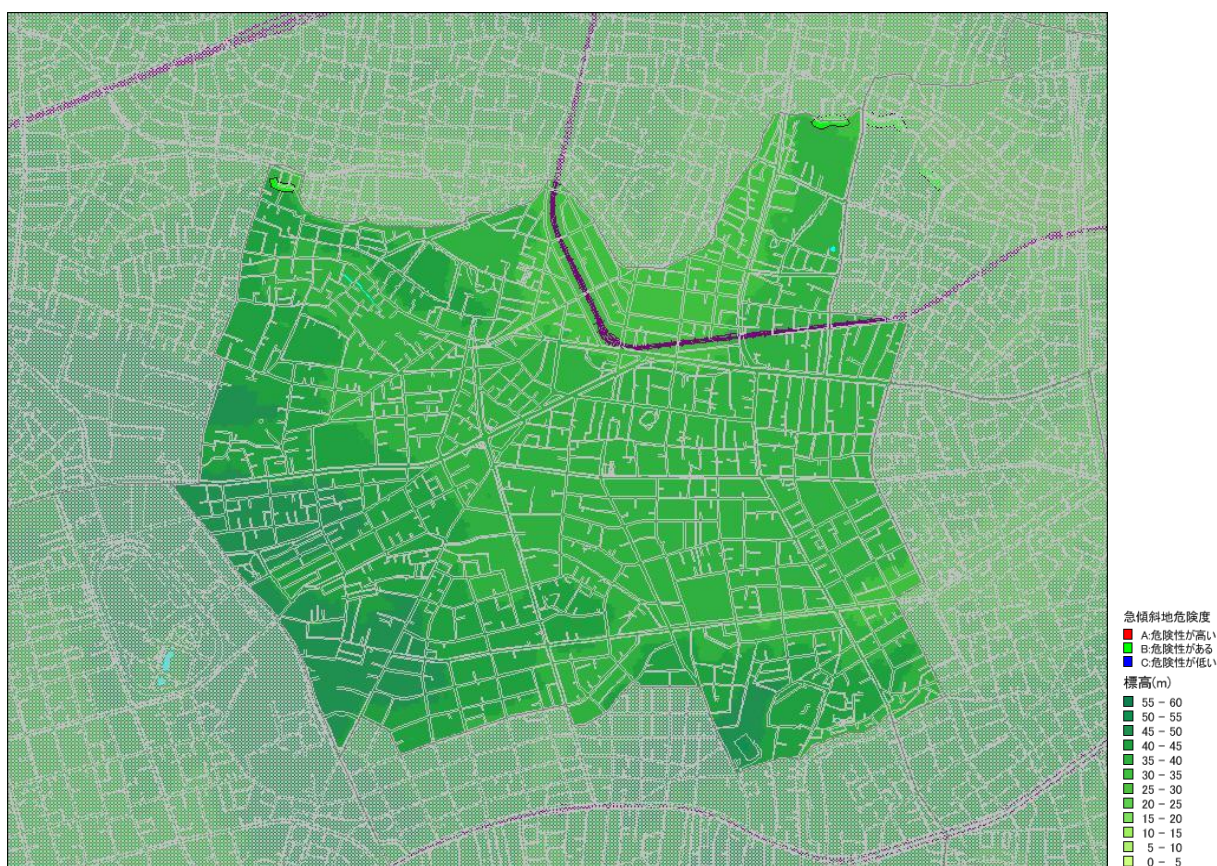
(1) 自然特性

面積	2.56	Km ²
----	------	-----------------

位置



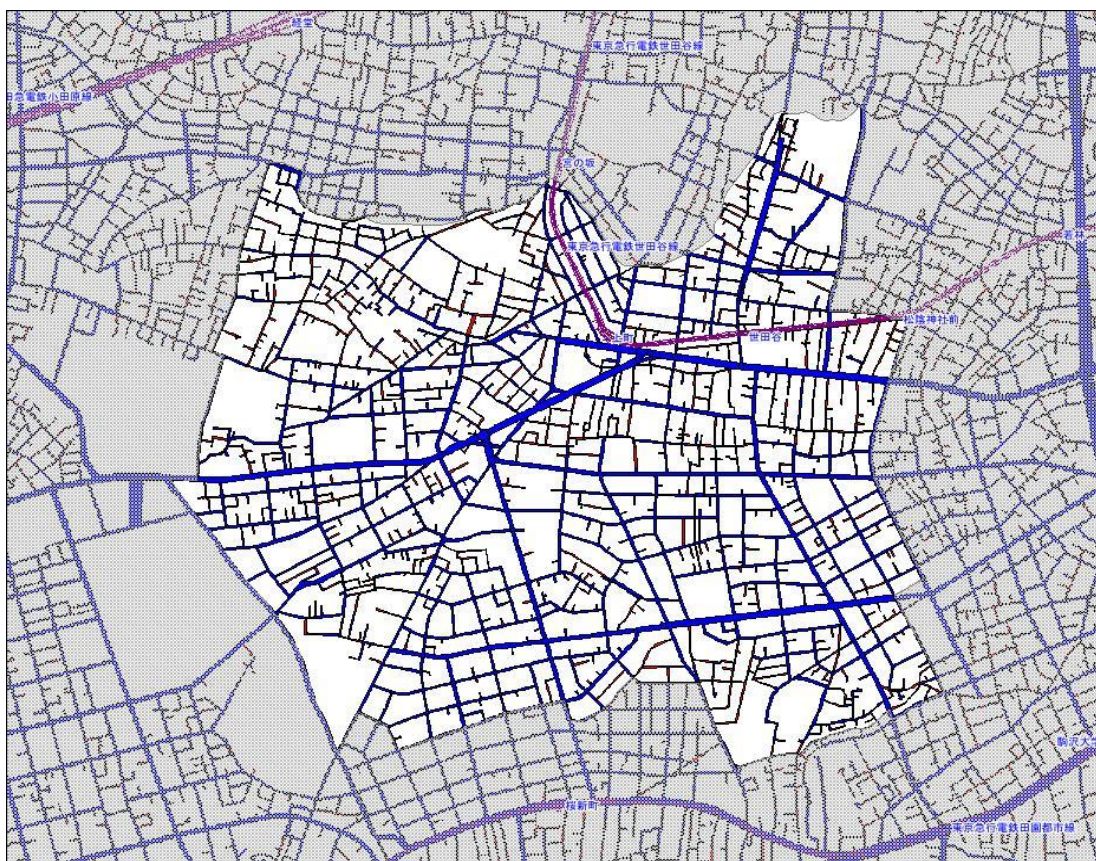
標高・急傾斜地



(2) 社会特性

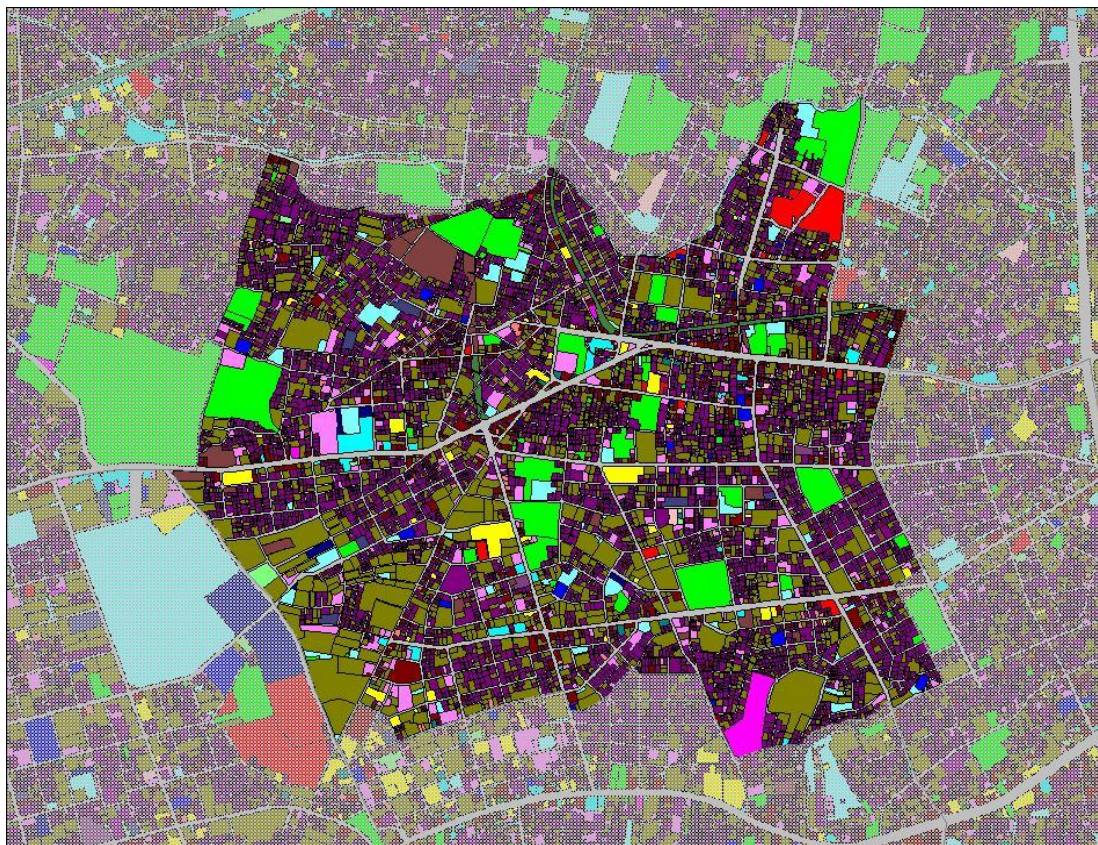
人口	51,211 人	細街路率	34.6 %	
世帯数	25,829 世帯	昭和56年以前木造建物棟数密度	142.4 棟/Km ²	
1世帯あたり	1.98 人	耐火率	72.1 %	
若年層数(15才未満)	6,407 人	土地利用(宅地)	72.2 %	
若年層率(15才未満)	12.5 %	土地利用(宅地以外)	27.8 %	
高齢者数(65才以上)	9,924 人	鉄道駅	東急世田谷線世田谷駅 上町駅	
高齢者率(65才以上)	19.4 %			
昼間の人口	51,103 人	産業	商業	84.3 %
夜間の人口	50,149 人		工業	10.0 %
昼夜間人口比	1.02 -		農業	5.8 %

道路・公共交通機関



(2) 社会特性

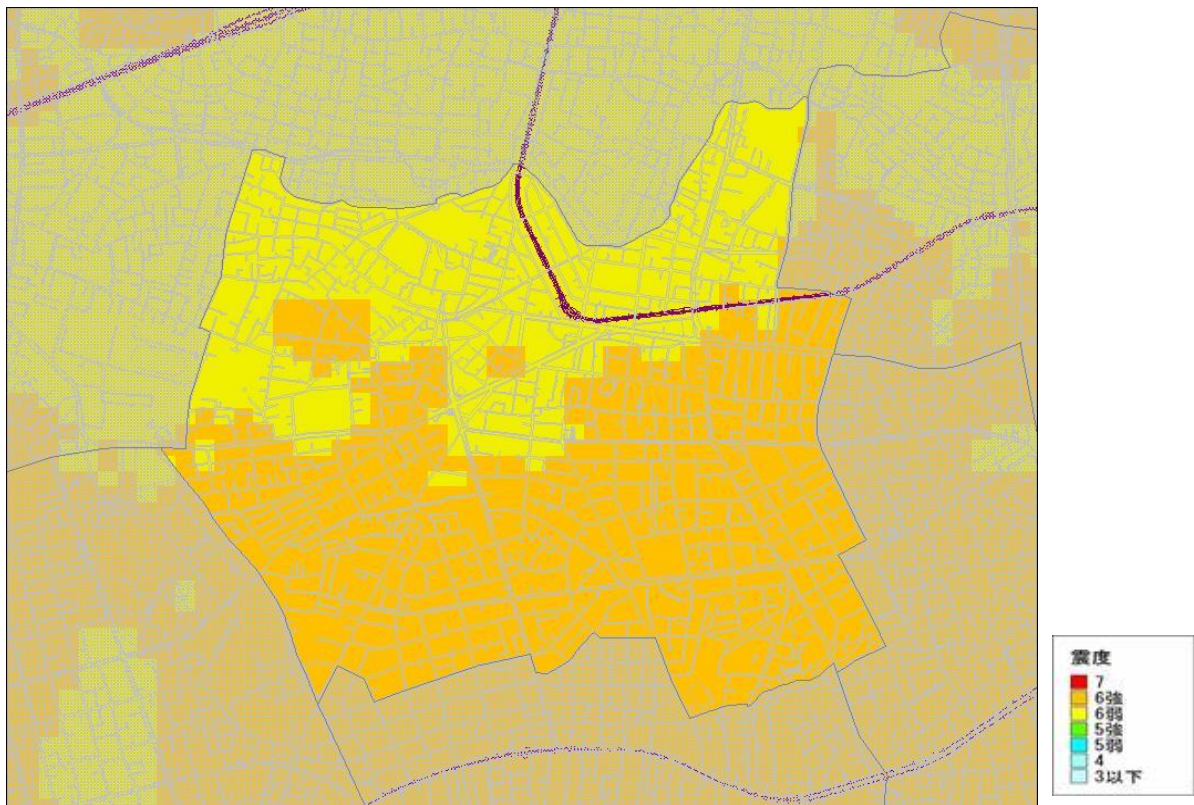
産業



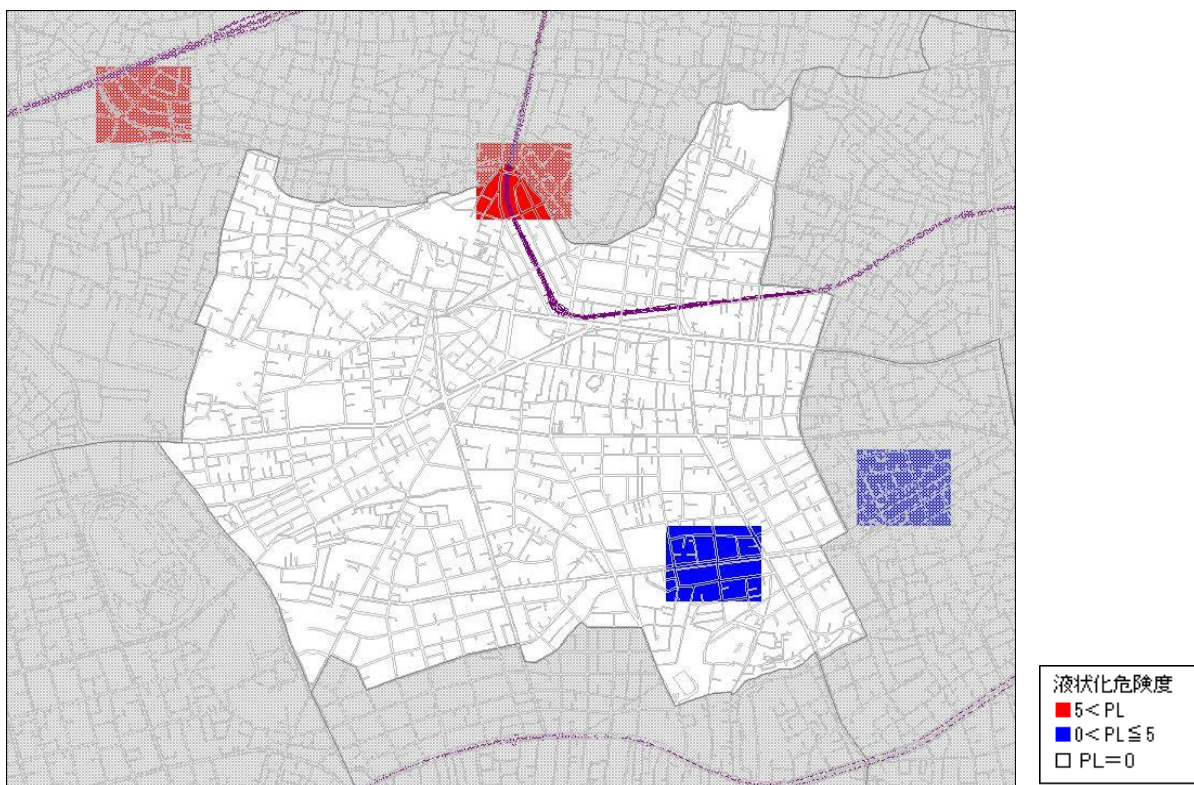
(3) 被害想定

全壊棟数	214 棟	死者	24 人
半壊棟数	748 棟	負傷者	273 人
全焼棟数(倒壊建物含まず)	705 棟	うち重傷者	50 人

震度分布

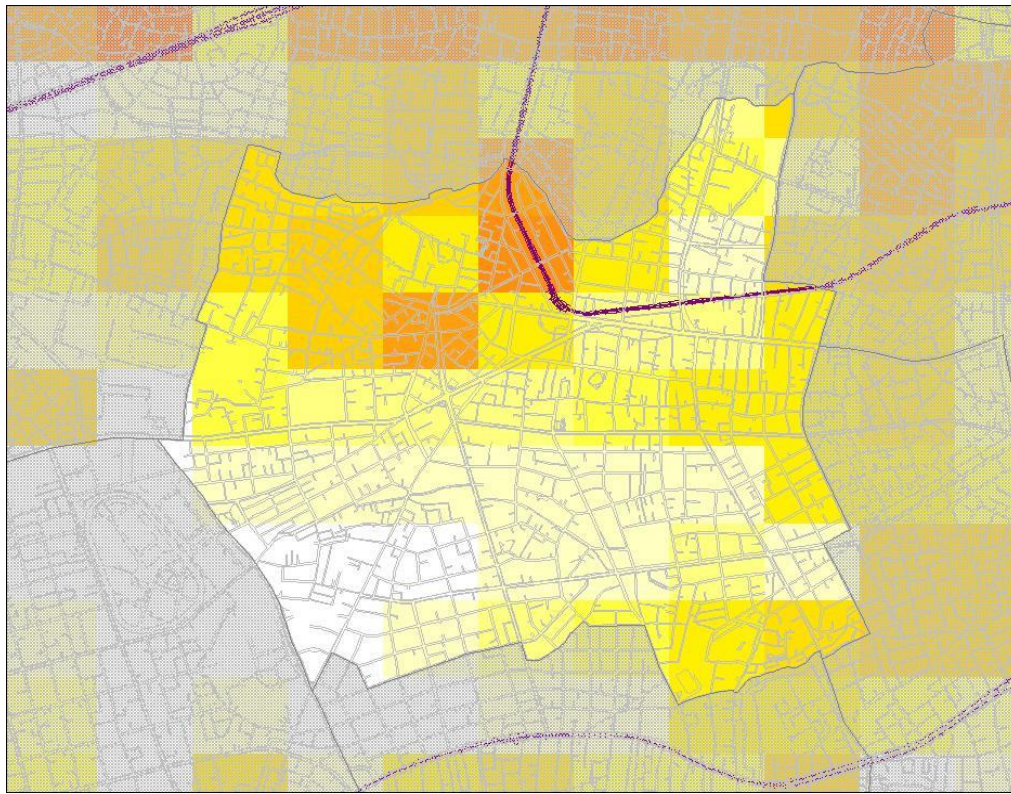


液状化分布



(3) 被害想定

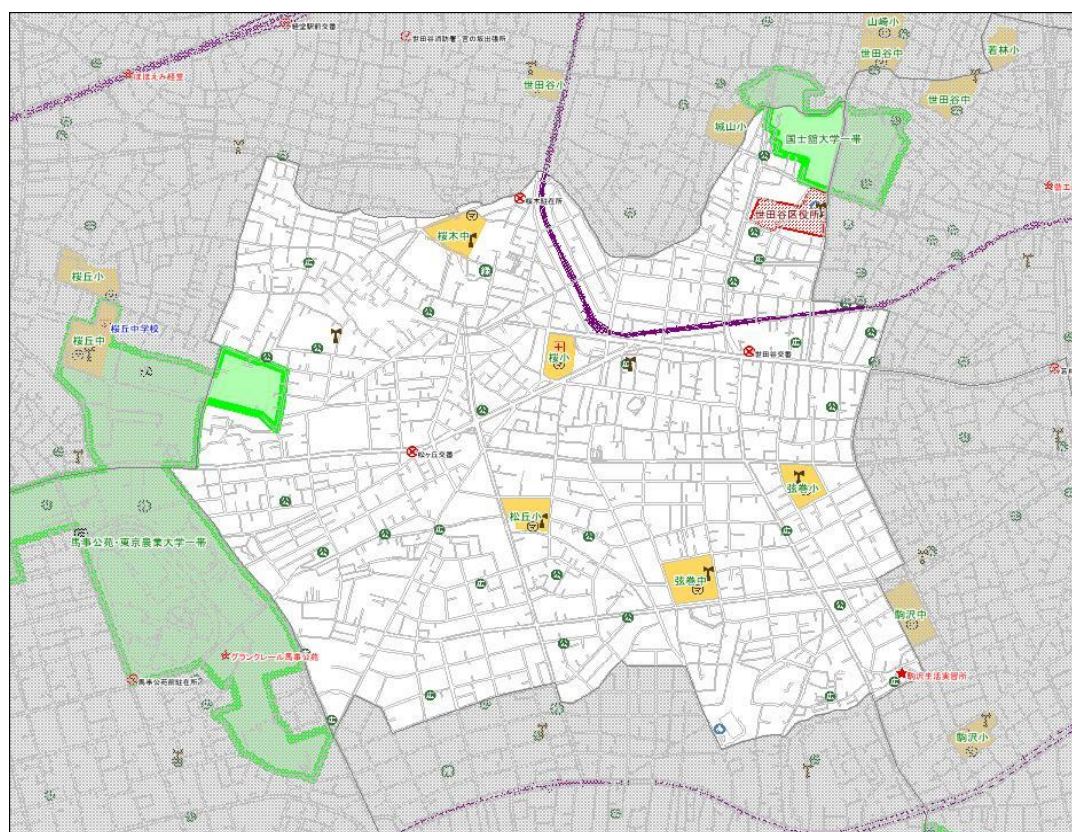
被害棟数分布



(4) 防災資源

広域避難場所	馬事公苑・東京農業大学一带 国土館大学一带				
指定避難所	松丘小 弦巻中 弦巻小 桜小 桜木中				
福祉避難所	駒沢生活実習所				
医療救護所	桜小学校				
東京都災害拠点病院					
東京都災害拠点連携病院					
帰宅支援ステーション				帰宅困難者支援施設	ヶ所
マンホールトイレ	5 ヶ所	防災無線塔	7 ヶ所	緑地	1 ヶ所
輸送拠点	世田谷区役所				
給水拠点	駒沢給水所 世田谷区役所				
広域用防災倉庫					
警察署・交番	世田谷交番 桜木駐在所 松ヶ丘交番				
消防署					

防災資源



- 広域避難場所
- 避難所
- ★ 二次避難所(福祉避難所)
- + 医療救護所
- 東京都災害拠点病院
- 東京都災害拠点連携病院
- 帰宅支援ステーション
- 帰宅困難者支援施設
- マンホールトイレ
- T 防災無線塔
- 緑地
- 公園
- 身近な広場
- 輸送拠点
- 給水拠点
- 広域用防災倉庫
- 災害時着陸候補地
- 警察署・交番
- 消防署

2. 各団体の防災活動～現在の取り組み状況～集計表

団体名	防災担当者数	防災に関する会議				防災活動、資機材配備等の実施				消火資機材の配備					
		実施している	実施していない	会議名	実施回数 (年間)	実施している	実施していない	配備している	配備していない	スタンドパイプ		D型ポンプ		消火器	
										数量	場所	数量	場所	数量	場所
せたがや上町町会	15	○				○	○					1	桜小学校校庭		
世田谷東町会	5	○		ご近所防災ネットワークづくりの寄合い	4	○	○			2	世田谷東町会防災倉庫	2	世田谷東町会防災倉庫(世田谷1丁目緑公園)		
世田谷2丁目町会	3	○		世田谷2丁目町会防災担当者会議	12	○	○			1	世田谷2丁目町会倉庫	2	世田谷2丁目町会倉庫		
桜町会	3	○		防災部会	4	○	○			1	桜木中学校防災倉庫			2	桜木中学校防災倉庫
松丘町会	5	○		町会役員	10	○	○					1	桜3-25-23		
弦巻町会	11	○		弦巻町会防災担当者会議	2	○	○			4	弦巻町会防災倉庫	1	弦巻町会防災倉庫	5	弦巻町会防災倉庫

団体名	その他		防災訓練等の実施							
			実施している	実施していない	防災訓練		救命救急講習会		その他	
	名称	場所			回数	実施場所	回数	実施場所	訓練名称	実施場所
せたがや上町町会			○		1	天祖神社境内社務所2階	1	天祖神社境内社務所2階		
世田谷東町会			○		1	弦巻小学校				
世田谷2丁目町会	発電機2台	世田谷2丁目町会倉庫	○		1	桜小学校				
桜町会			○		4~5	桜木中学校校庭	1	桜木中学校体育館	マンホールトイレ 発電機	桜木中学校校庭
松丘町会			○		1	オークランド住宅公園	1	松丘小学校		
弦巻町会			○		10	弦巻神社周辺				

団体名	防災マップ											
	作成済	作成中	作成検討中	作成予定なし	掲載情報							その他
					一時集合所	広域避難場所	避難所	街路消火器	防火水槽	震災用井戸	消火栓	

せたがや上町町会 ○

世田谷東町会 ○(その他確認) 10年程前に作ったが古くなり、目下データが見つからず

世田谷2丁目町会 ○ ○

桜町会 ○

松丘町会 ○ ○ ○ ○ ○

弦巻町会 ○

団体名	防災士等の数						災害時連携・協定 (区を除く)		避難行動要支援者協定			
	防災士	把握していない	地域防災リーダー	把握していない	他団体との連携	協定締結	特になし	連携先・内容	協定先・内容	締結している	検討中である	予定はない
せたがや上町町会	3	0					○					○
世田谷東町会	1	0			○			世田谷駅前商店街振興組合				○
世田谷2丁目町会	2	0			○			上町町会、桜小学校、PTA				○
桜町会	2	1					○					○
松丘町会	0	0			○			オー克蘭ド住宅公園運営会社(サンフジ企画)				○
弦巻町会	4	5			○			隣接する駒沢3丁目町会と桜新町町会と第1回会合を持ち、当町会が実施した防災訓練に代表者各4～5名が参加。				○

団体名	避難行動要支援者対策				連絡手段の確保			防災活動に関するマニュアル (避難所運営マニュアルを除く)				
	日頃からの見守り活動	要配慮者体験	その他	特に実施していない	簡易無線	連絡網の作成・整備	その他	策定済み	策定中	検討中	予定なし	名称
せたがや上町町会	○					○					○	
世田谷東町会			個別支援カードでの情報交換又ご近所同士の助け合いのお願い				要検討					○
世田谷2丁目町会	○					○						○
桜町会				○			防災部員は震度(5弱)で、桜木中学校正門に集合			○		
松丘町会	○					○						○
弦巻町会		○					特になし					○

団体名	救出救助に係る資機材の配備														その他	保管場所	
	配備していない	配備している	リアカー	はしご	脚立	担架	救急セット	ヘルメット	救助工具セット	バール	スコップ	手おの	のこぎり	ジャッキ			両口ハンマー
せたがや上町町会	○	1		1	1		12		1	2		1	1	1			天祖神社倉庫
世田谷東町会	○	1					30	2									世田谷東町会防災倉庫(みどり公園)
世田谷2丁目町会	○	1		2	1		3										
桜町会	○	2				1	20		2	5	1	2		1			桜木中学校防災倉庫
松丘町会	○	1		1	1				1	1	1	1	1	1	1		オークランド住宅公園
弦巻町会	○	1		2		3	12		3	3	1	2					弦巻町会防災倉庫

団体名	食糧等の備蓄													保管場所	備蓄品配布先		
	備蓄していない	備蓄している	アルファ米	ビスケット・乾パン	おかゆ	飲料水	缶詰類	レトルト食品類	カセットコンロ	その他災害用食料	非常用トイレ	照明	発電機			給水タンク	その他
せたがや上町町会	○					600										天祖神社社務所2階倉庫	毎年の訓練参加者、救命講習受講者等にし、賞味期限が切れないよう毎年補給する。
世田谷東町会	○				○								○			世田谷東町会防災倉庫	発災型防災訓練を実行可能な場所にて、年1～2回行なっています。
世田谷2丁目町会 ○																	
桜町会	○		4箱					2						2		桜木中学校防災倉庫	
松丘町会	○	300			100	15人分×26		2	20			2				オークランド住宅公園	
弦巻町会	○									2000		1			防災服(上下)10着、ゴム長靴10足		町会員各家庭にトイレセット1セットづつ配布済み。約2500世帯、来年度集合住宅へも配布予定。

団体名	その他の防災活動
-----	----------

せたがや上町町会

世田谷東町会

世田谷2丁目町会

桜町会

松丘町会

弦巻町会