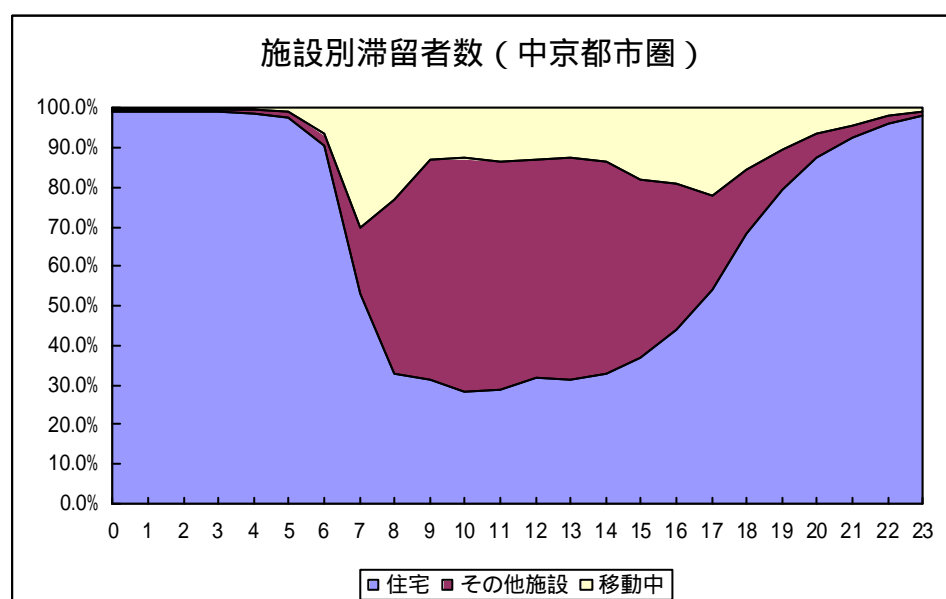
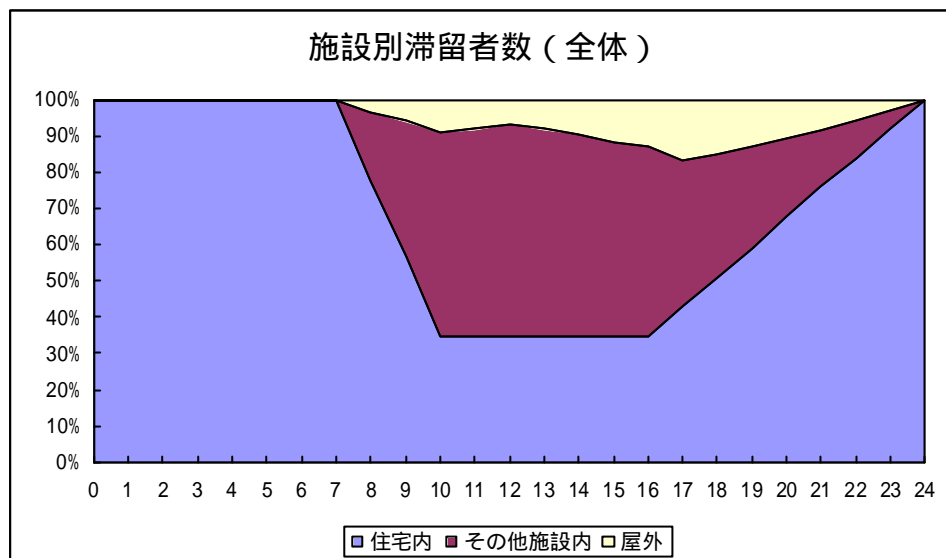


## 屋内滞留率の時間推移



中京都市圏パーソントリップ調査より

## 屋内滞留率

|        | 5 時   | 12 時  | 18 時  |
|--------|-------|-------|-------|
| 木造滞留率  | 56.5% | 19.5% | 31.4% |
| 非木造滞留率 | 39.2% | 70.7% | 51.9% |
| 合計滞留率  | 95.7% | 90.2% | 83.3% |