



# 名古屋大学減災館における 過去の地震災害の教訓活用

2015.10.15

「災害遺構」の収集及び活用に関する検討委員会  
名古屋大学 福和伸夫



# 減災館と災害教訓活動

- 2010.12 減災連携研究センター発足
- 2012.12 中部「歴史地震」研究懇談会発足
- 2013.8～ 愛知県歴史地震記録に学ぶ防災・減災ガイド  
及び広報啓発業務  
歴史地震記録に学ぶ防災・減災ガイド(パンフ)  
ウェブサイト、パネル展示、キャラバン隊  
見てみよう！歴史地震記録と旬のあいち(月報)  
歴史地震探索まちあるきガイド(散策)
- 2014.3 減災館竣工・一般公開  
液状化はぎ取り地盤、歴史地震コーナー
- 2014.9 特別企画展
- 2014.9 歴史地震研究会
- 2012～ 防災ピクニック  
古文書勉強会



## 地域力向上の方程式(増田寛也)

$$\text{地域力} = \text{人材力} + \text{資源力} + \text{情報}$$

人材力 = (能力 × やる気) + 連携力  
 連携力 = ネットワーク  
 能力は0～100、やる気は-100～100

資源力 = 天然・自然の資源 + 歴史・文化・伝統

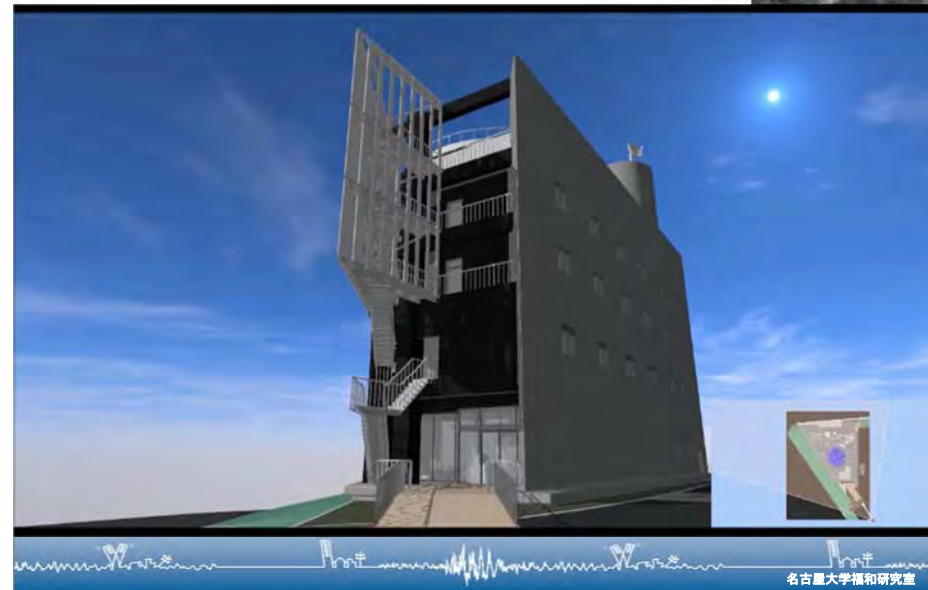
情報 = 物語力  
 物語力 = 人の感情に訴えかけ心を動かす力

減災 → 克災 → ルネサンス

シンクタンク(減災連携研究C) + アゴラ(減災館)



## 減災館(BIM覗いてみる)





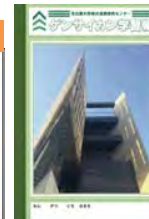
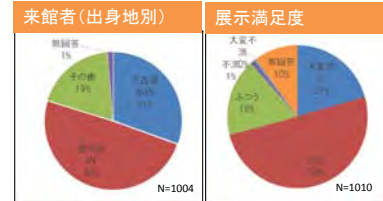


## 減災ギャラリーとライブラリー



## 減災館

来館者数 20,685名  
(2014年3月~2015年8月)

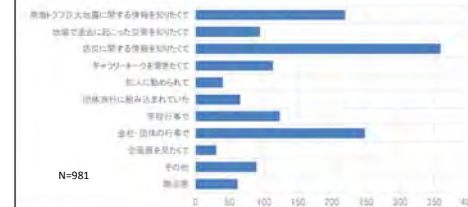


夏休みスペシャル！減災教室

毎日開催！ギャラリートーク(H24・108回開催)



### 来館目的







歴史地震を巡る交流の場づくり

# 中部「歴史地震」研究懇談会 (2012.12.1)

Social Meeting for Historical Earthquake Research in Chubu Area of Japan  
(地域に住まう歴史地震愛好者を結集し情報交換を通じて来るべき地震災害に備える会)

## 懇談会の活動方針

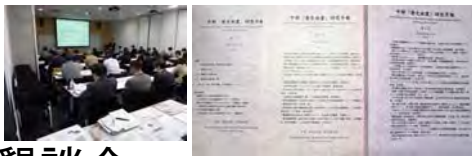
1. 歴史地震に興味のあるすべての市民が気軽に参加し、楽しく発表、意見交換を図れる会を目指す。
2. 会員相互の親睦を第一に、個々人の如何なる活動をも制限するものではない。
3. 年2回程度の例会を設け、提出資料は年度毎にまとめて会員に配布する。
4. 事務局は名古屋大学連携研究センターに置く。
5. 発起人・幹事

名古屋大学 減災連携研究センター 武村雅之、都築充雄、虎谷健司  
 名古屋大学 環境学研究科 西澤泰彦  
 名古屋大学 地震火山センター 山中佳子

## 6. 活動内容について

年2回程度の会合を持ち、会員から調査研究成果を発表する。  
 開催時期：5月下旬～6月上旬と、11月下旬～12月上旬（2回／年度）

会合の配布資料と議事録を年度毎に簡易製本し、活動報告書として会員に配布する。

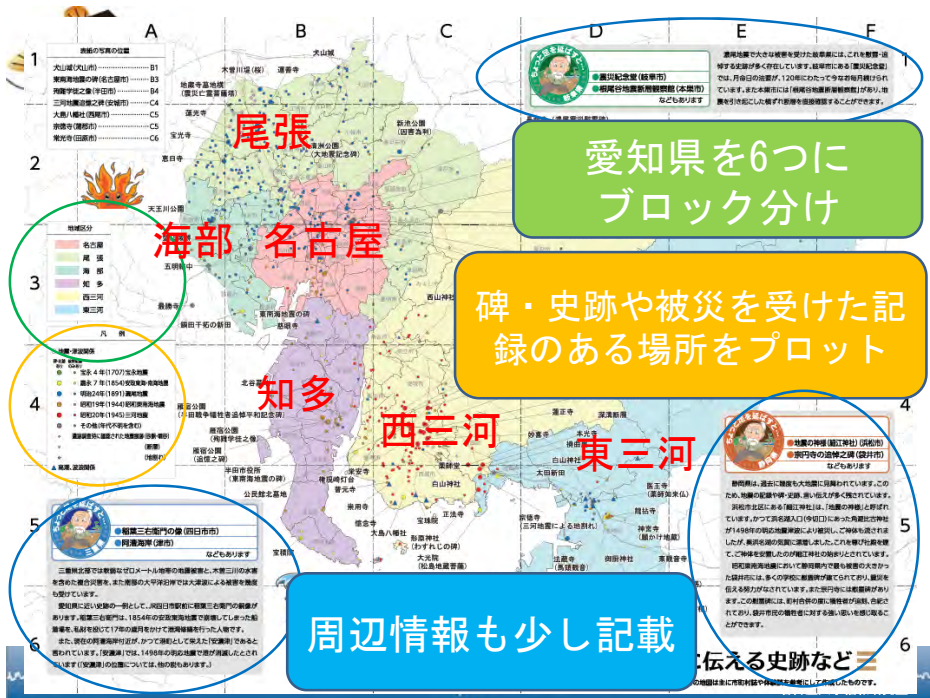


# 歴史地震記録に学ぶ防災・減災ガイド 全域版+地域版(名古屋・尾張・海部・知多・西三河・東三河)



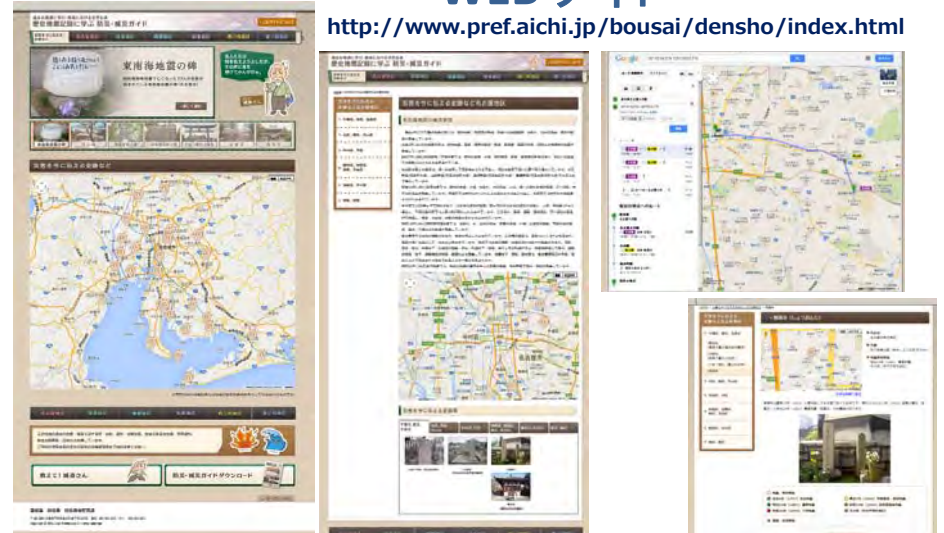
## パネルと紙芝居の作成

減災館で毎月展示替え  
 各地でキャラバン隊が展示会を開催  
 (災害伝承伝え隊)



# 減斎さんの歴史地震記録伝承 WEBサイト

<http://www.pref.aichi.jp/bousai/densho/index.html>







# 見てみよう！ 歴史地震記録と旬のあいち

見てみよう！歴史地震記録と旬のあいち <5月>

見てみよう！歴史地震記録と旬のあいち <6月>

見てみよう！歴史地震記録と旬のあいち <7月>



# 歴史地震探索まちあるきガイド (第一号は名大周辺)

歴史地震探索 まちあるきガイド その1  
名古屋大学周辺～自由ヶ丘～栄三丁目

まちあるきガイド  
歴史地震探索まちあるきルート  
自由ヶ丘～栄三丁目



# 特別企画展



特別企画展 (第1回～第10回)

2014.9.2・10.17 防災展第1回特別企画展

1995.1.17 阪神・淡路大震災と私

12.24・12.20 時代を画した 南海トラフ地震

1.6日～2.28日 1995.1.17 阪神・淡路大震災と私

特別企画展 (第1回～第10回)

東日本大震災と ライフライン 復旧・復興の取り組み

歴史地震研究の歩み

都市型水害



# 碑・史跡等の集約・整理(リスト)

一覧表に整理・海部・知多・東三河・西三河・尾張・名古屋・三重津波

識別名称	文様	写本	安政	昭和	不明	関係地震津波	所在情報ほか	種類別 (到達/警鐘/供養)			位置情報								
								到達	状況	警鐘	供養	緯度	経度	分	秒	E	緯度	経度	分
鳥羽 今津の津波の跡			○			嘉永7年(安政元年、1854)の地震津波	鳥羽市浦村町今津 大江寺門下	○				N	34	26	29.2	E	136	52	43.7
鳥羽 本津の津波の跡			○			嘉永7年(安政元年、1854)の地震津波	鳥羽市浦村町本津 清若庵門右面	○				N	34	26	30.8	E	136	53	21.6
国崎 津波遺出埋墳			○			嘉永7年(安政元年、1854)の地震津波	鳥羽市国崎町 常福寺内門左脇	○				N	34	24	48.3	E	136	55	31.7
美津市 地震津波遺出埋墳			○			嘉永7年(安政元年、1854)の地震津波	三重県美津市阿見町甲賀2266 妙音寺	○				N	34	19	11.1	E	136	52	45.2
壬午塚供養塔	○					文禄三年夏 大津波	志摩郡大王町船越字塚越(地元の方針:昭和19年の津波は新浜ではなく新浜(高浜南)に向かってきた)	○				N	34	16	13.5	E	136	52	2.0



# 碑・史跡等の集約・整理(個票)

関係地震

到達/警鐘/供養のわけ

識別名

位置情報

碑文等の情報

写真

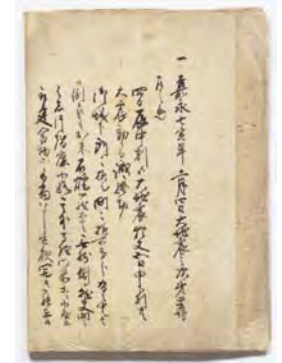
その他の情報

名古屋大学福和研究室



# 古文書勉強会

- 減災連携研究センター内の勉強会
  - GIS, 被害予測, 教育, 古文書, 経済, 自治体, 建築, 災害医療, ...
- 教員・受託研究員・事務員・学生など、あわせて20人弱
  - 専門分野はばらばら: 機械, 土木, 建築, 地震学, 情報工学, 心理学, 文学, ...



# 2012年から始めた「新緑ピクニック」

- 日泰寺と猫が洞池を巡る新緑ピクニック
- 日時 2013年5月12日(日) (第1回)
- 時間 9:30 覚王山日泰寺山門前集合 (地下鉄東山線覚王山駅から徒歩5分)
- 10:15-11:30 日泰寺の境内めぐり
- 日泰寺ってどんなお寺? 関東大震災の慰霊堂/橘宗一の墓/関東大震災の慰霊碑
- 12:00から猫が洞池で昼食 (90年前の猫が洞池や山崎川のお話し)
- 昼食後自由解散
- 会費 2000円(お弁当付)
- 申し込み ミッテ 名古屋市千種区猫洞通3-11 メゾン猫洞1F 052-753-6477



# 歴史地震研究プロジェクト

歴史地震マップ

歴史地震記録

歴史地震調査

歴史地震記録と古いお話を紹介します

歴史地震調査の最新情報をご紹介します

歴史地震に関する資料を集めています

減災連携研究センターにおけるわたる担い手

武村雅之  
都築充雄  
虎谷健司  
山中佳子  
山本真一郎  
阪本真由美  
平井敬  
倉田和己

ほか (基礎資料の提供元)