

図 8 - 1 0 (6) S 波速度 3.0km/s 層上面深度 (関東地方から東北地方)

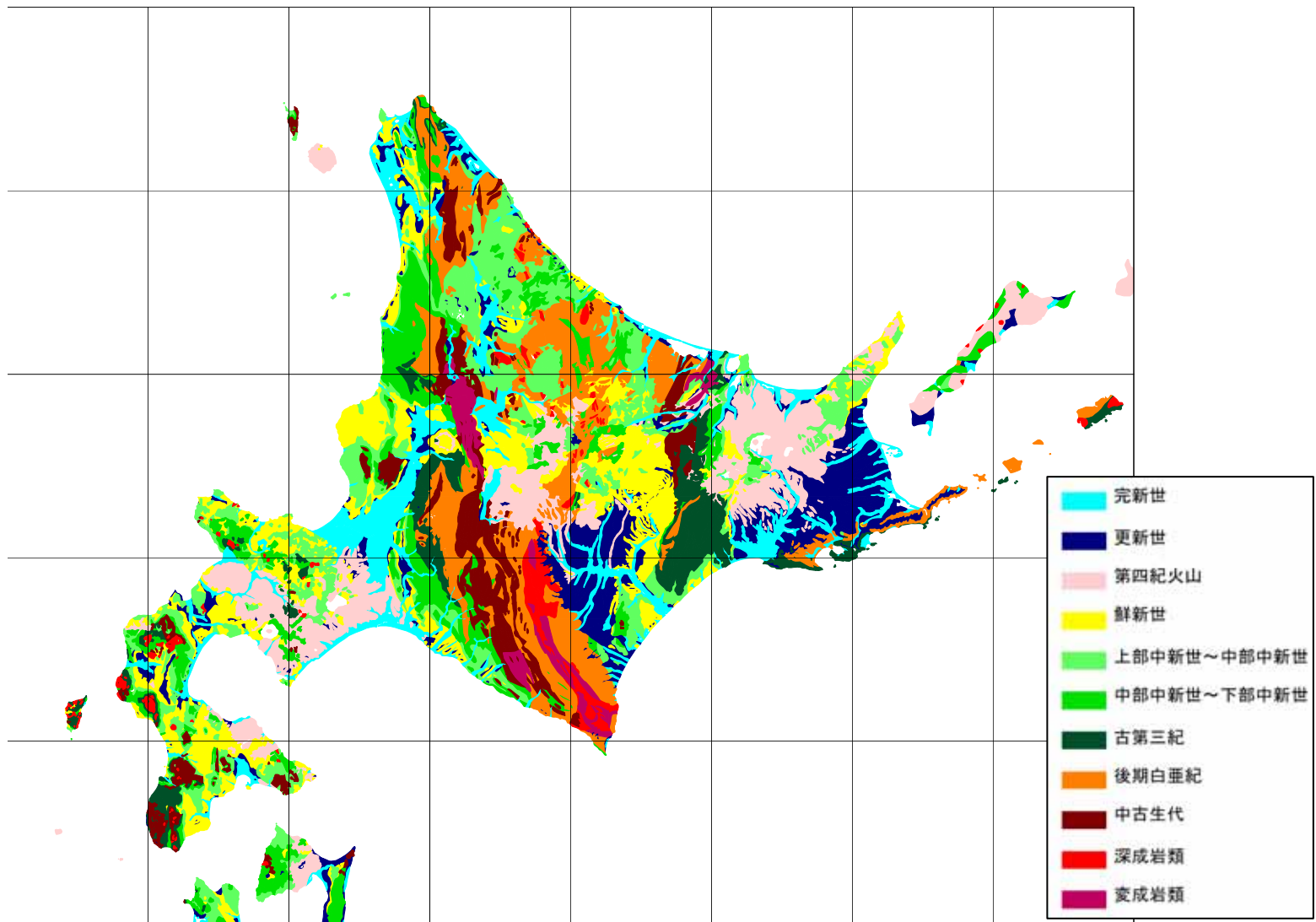


図 8 - 1 1 北海道地方の表層地質図

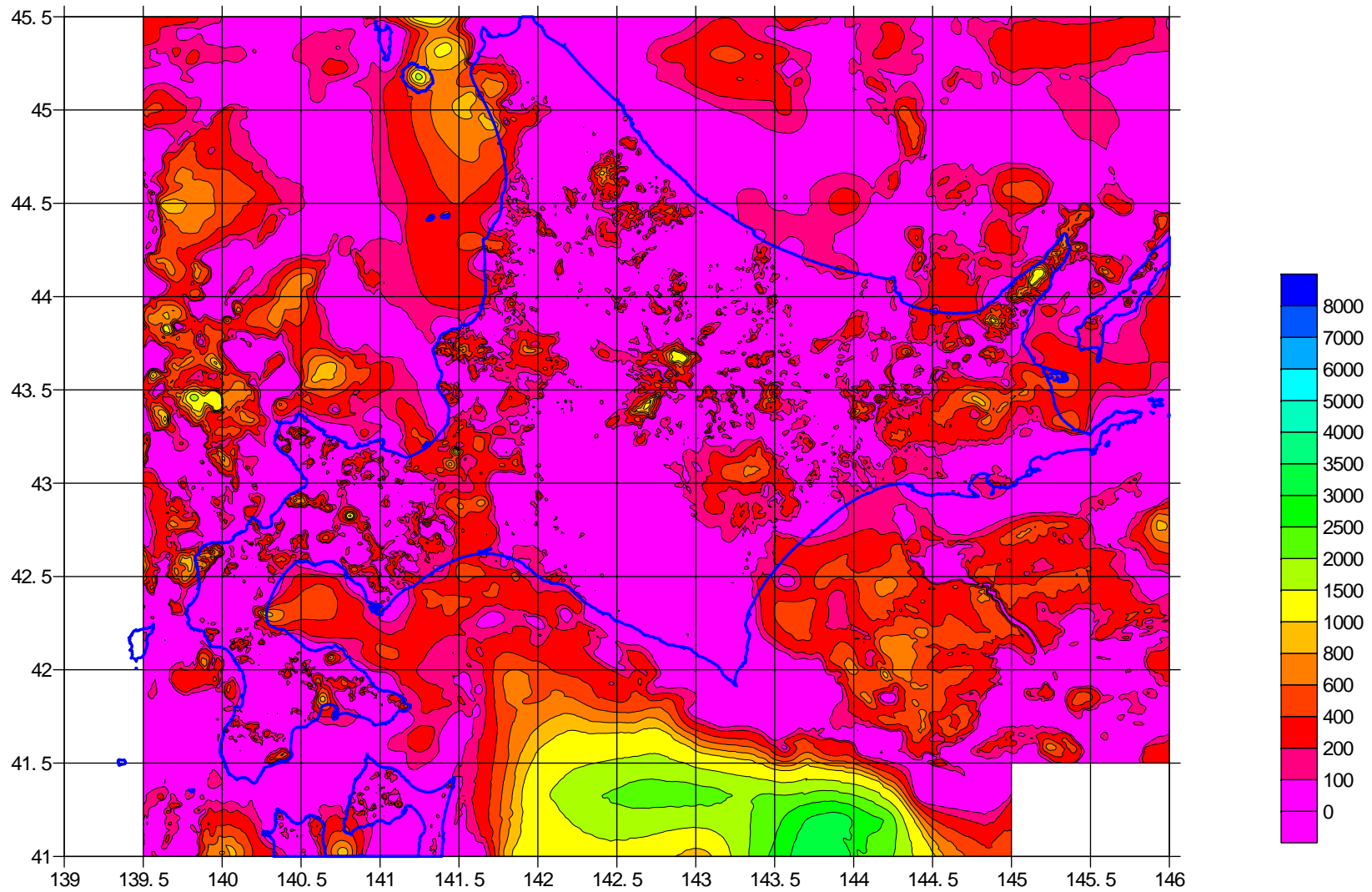


图 8 - 1 2 (1) S 波速度 0.7km/s 層上面深度 (北海道地方)

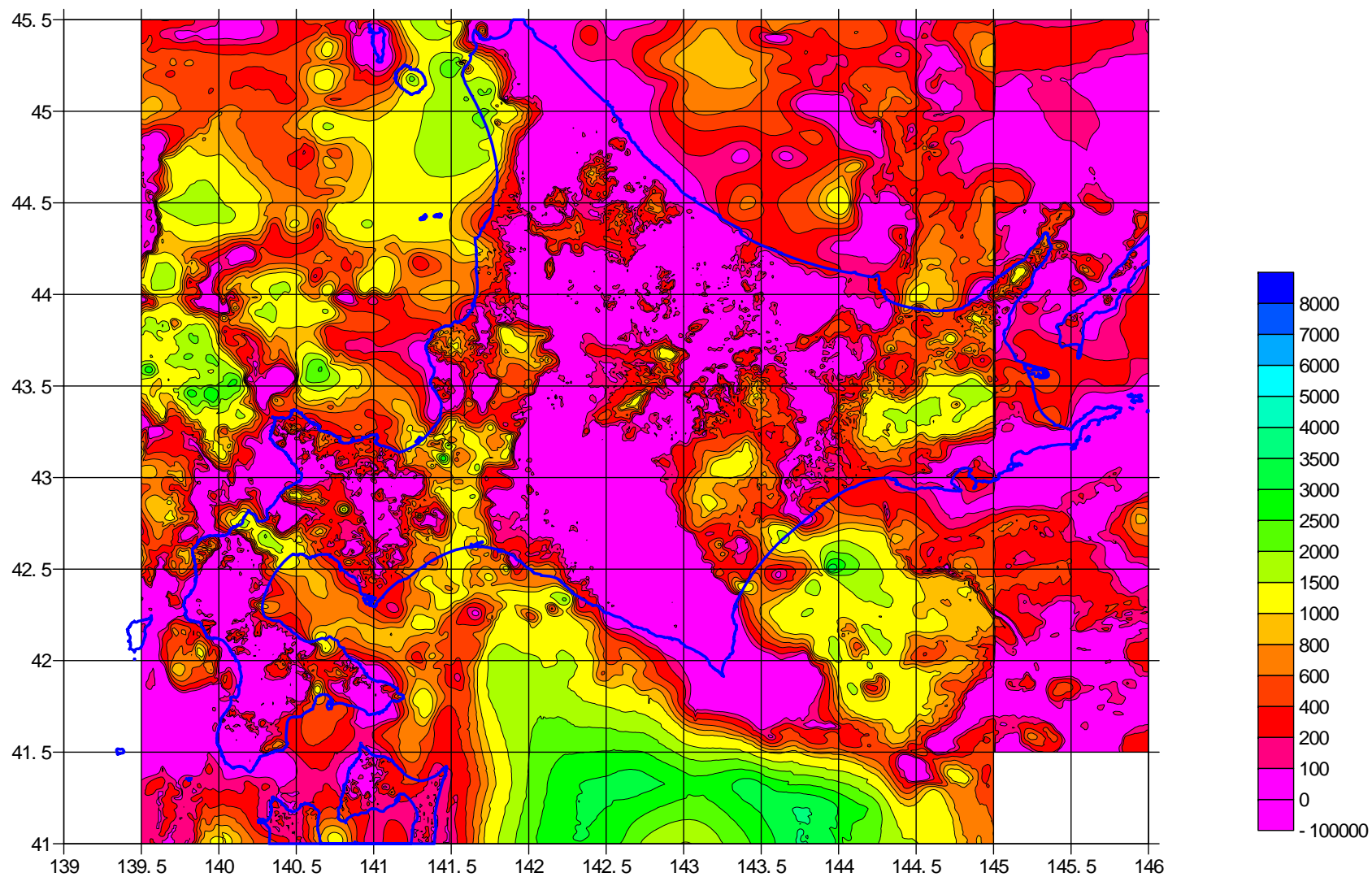


图 8 - 1 2 (2) S 波速度 1.0km/s 層上面深度 (北海道地方)