

## 中央防災会議

「日本海溝・千島海溝周辺海溝型地震に関する専門調査会」

### 北海道ワーキング

(第 3 回)

### 経験的手法による

想定プレート間地震の震度分布

(図表集)

平成 16 年 11 月 22 日

中央防災会議事務局

## jma intensity

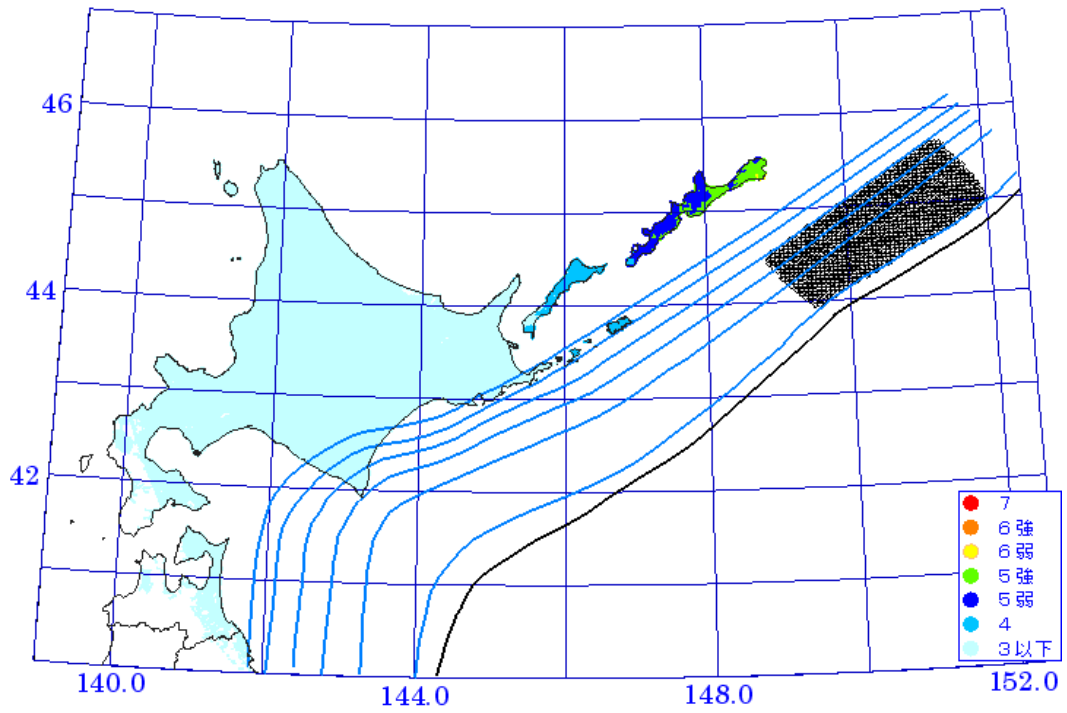


図1-1 経験的手法による択捉島沖領域の地震の震度分布  
Mw8.0 デリクティブ係数全域+0.075

## jma intensity

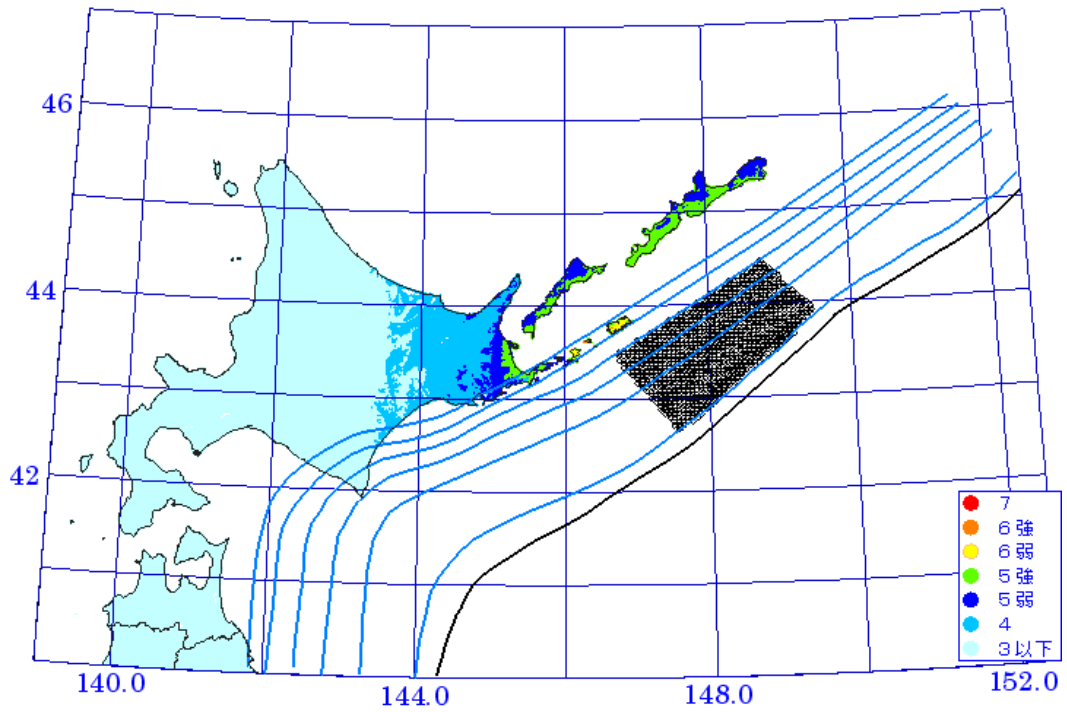


図1-2 経験的手法による色丹島沖領域の地震の震度分布  
Mw8.0 デリクティブ係数全域+0.075

# jma intensity

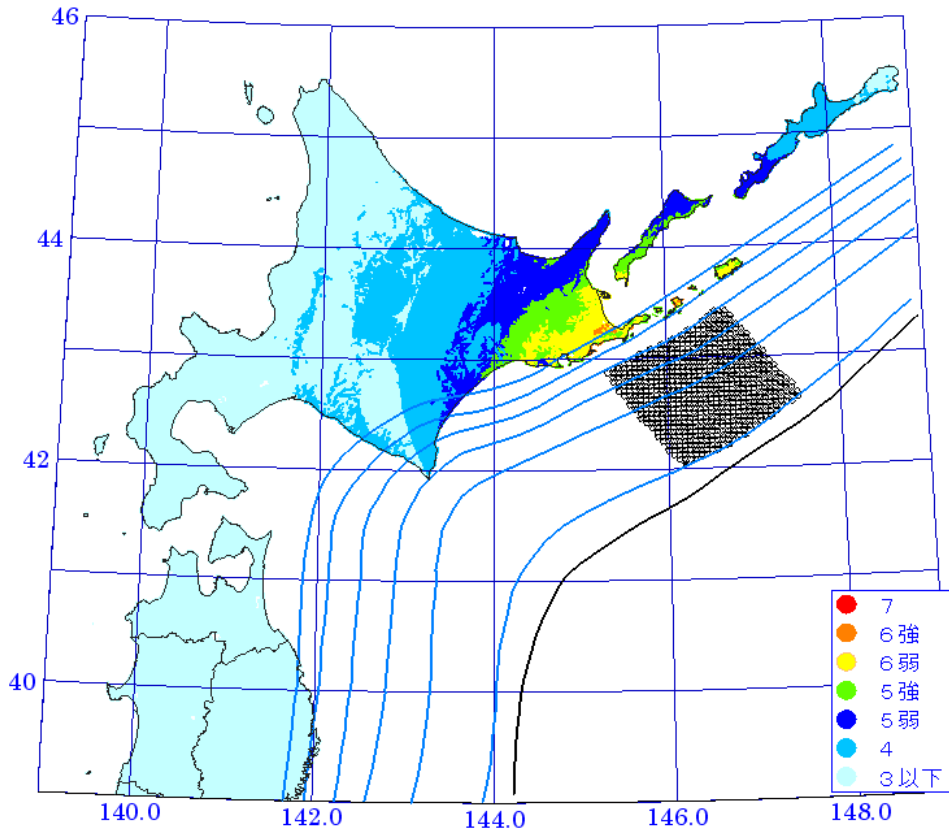


図1-3 経験的手法による根室沖領域の地震の震度分布  
Mw8.0 デイクティブィティ全域+0.075

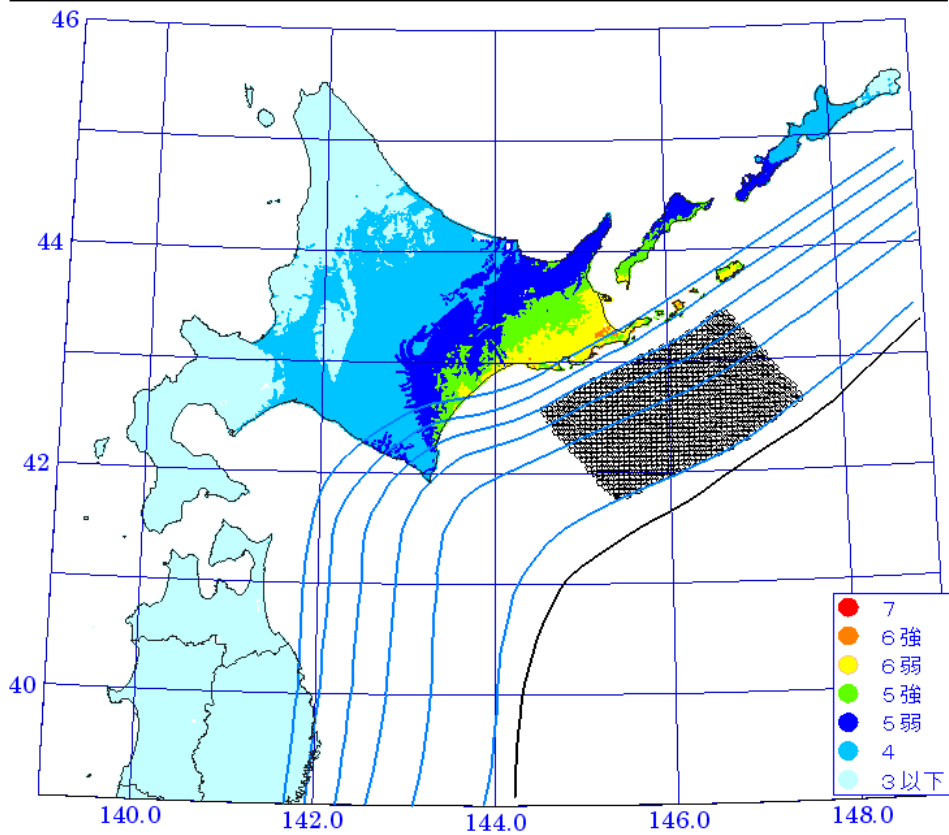


図1-4 経験的手法による根室沖-釧路沖連動領域の地震の震度分布  
Mw8.0 デイクティブィティ全域+0.075

# jma intensity

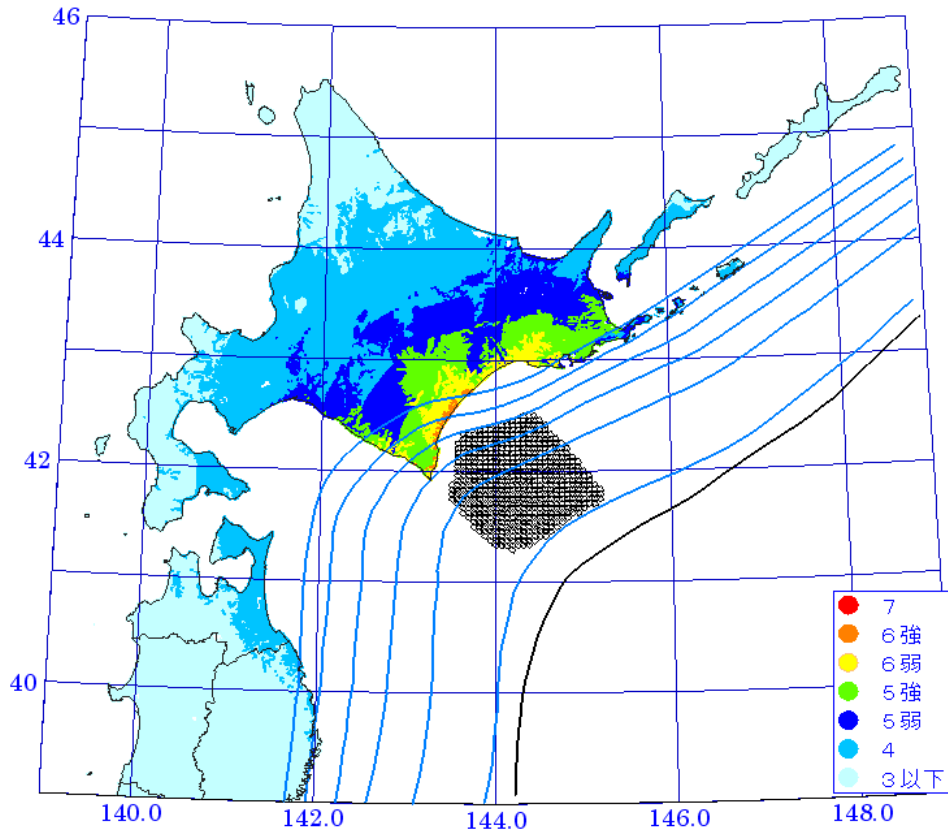


図1-5 経験的手法による十勝沖領域の地震の震度分布

Mw8.0 デリクティブィティ全域+0.075

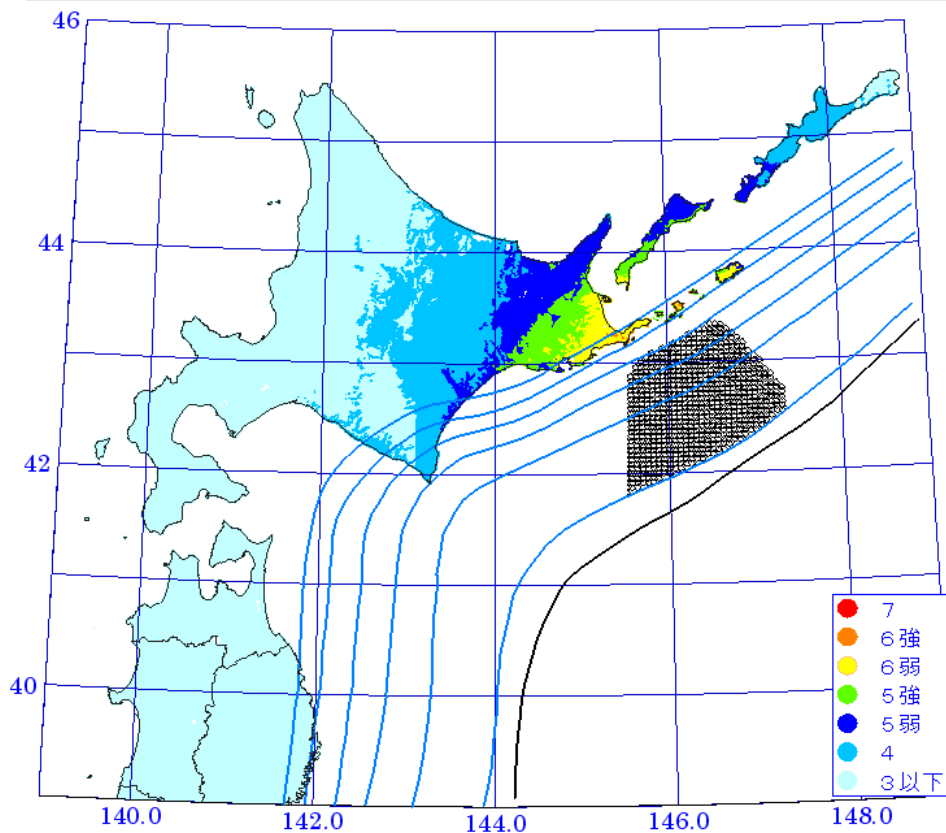


図1-6 経験的手法による根室沖全域の地震の震度分布

Mw8.0 デリクティブィティ全域+0.075

# jma intensity

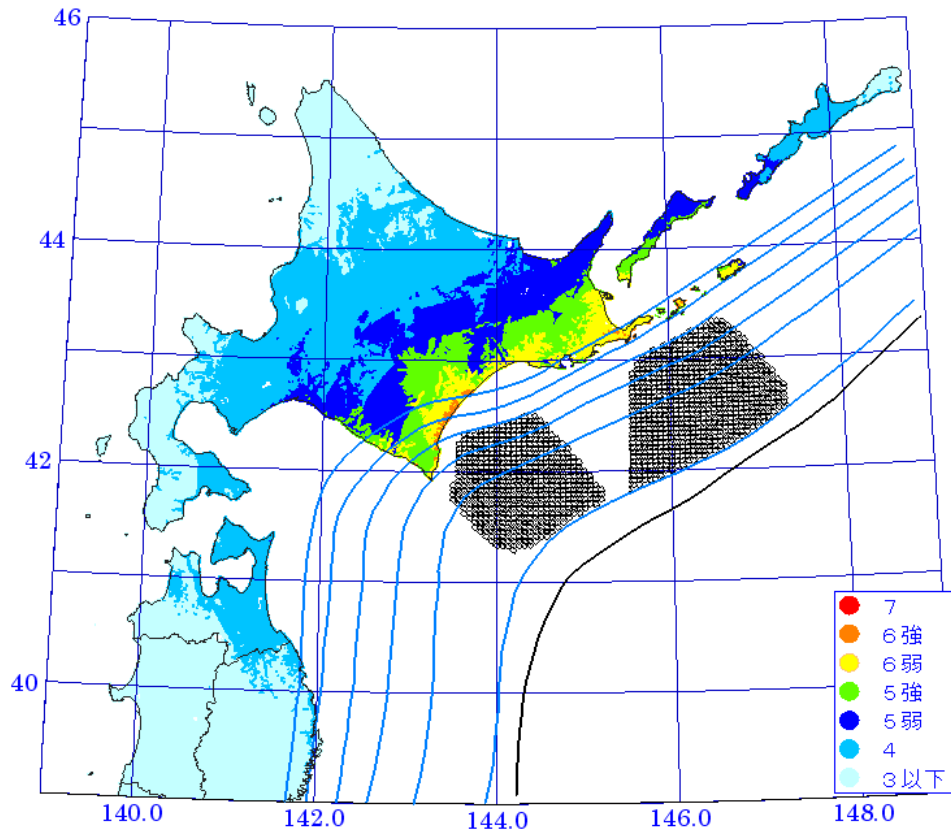


図1-7 経験的手法による十勝沖と根室沖全域の地震の震度分布  
Mw8.0 デリクティブ・イティ全域+0.075

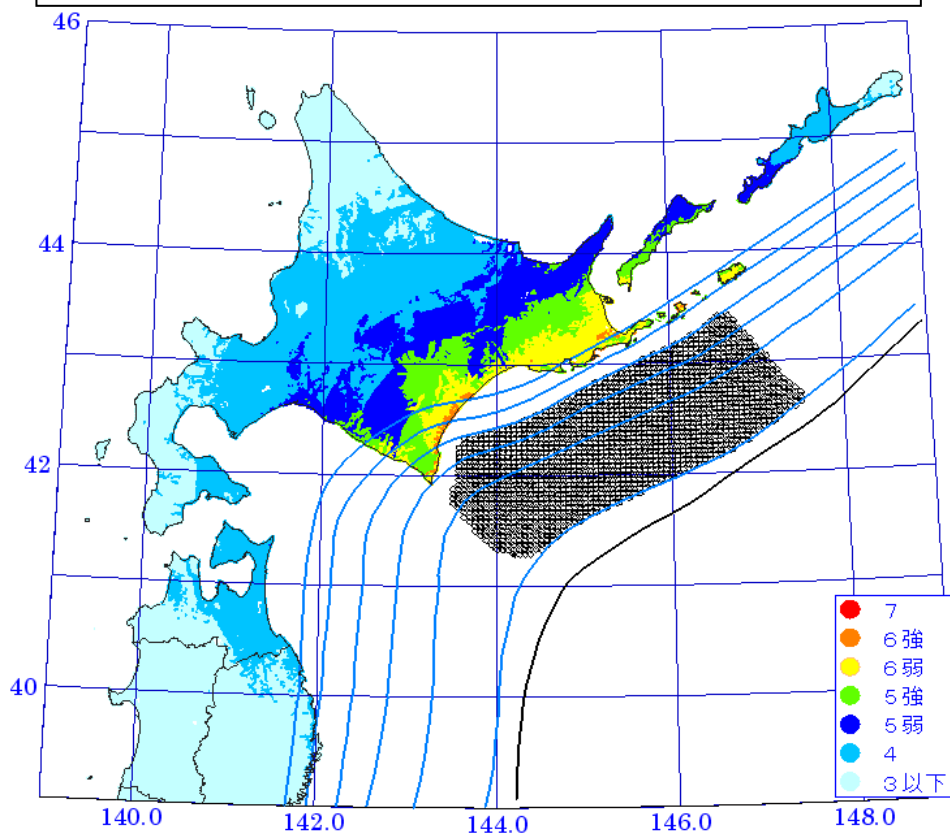


図1-8 経験的手法による十勝沖~根室沖領域の地震の震度分布  
Mw8.0 デリクティブ・イティ全域+0.075

jma intensity

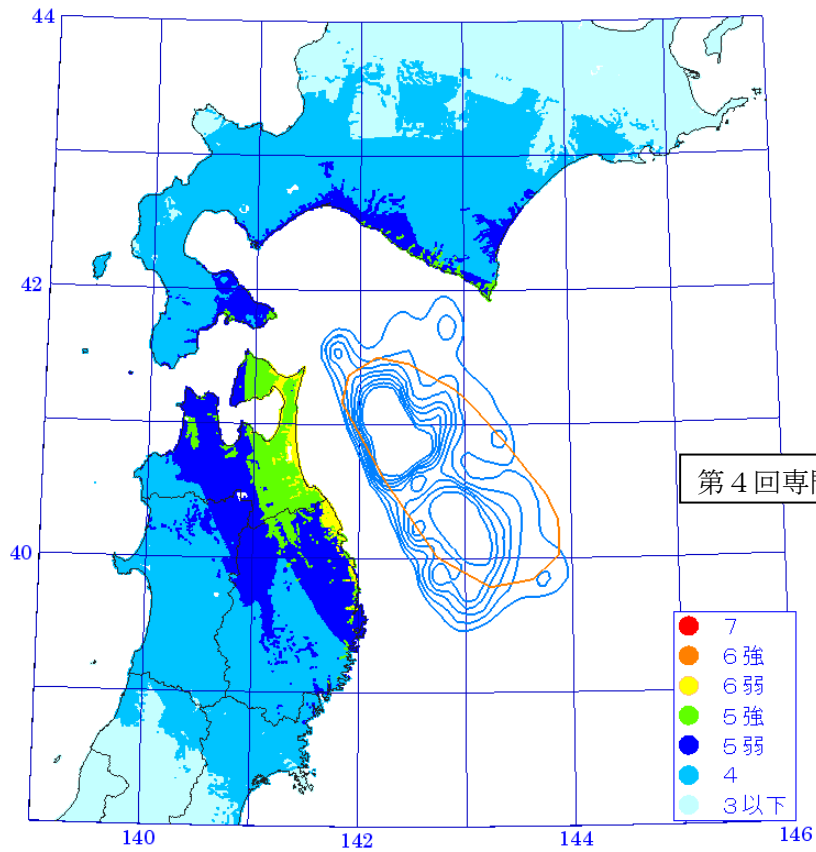


図1-9 経験的手法による三陸沖北部領域の地震の震度分布  
Mw8.0 デリクティブ・イティ全域+0.075

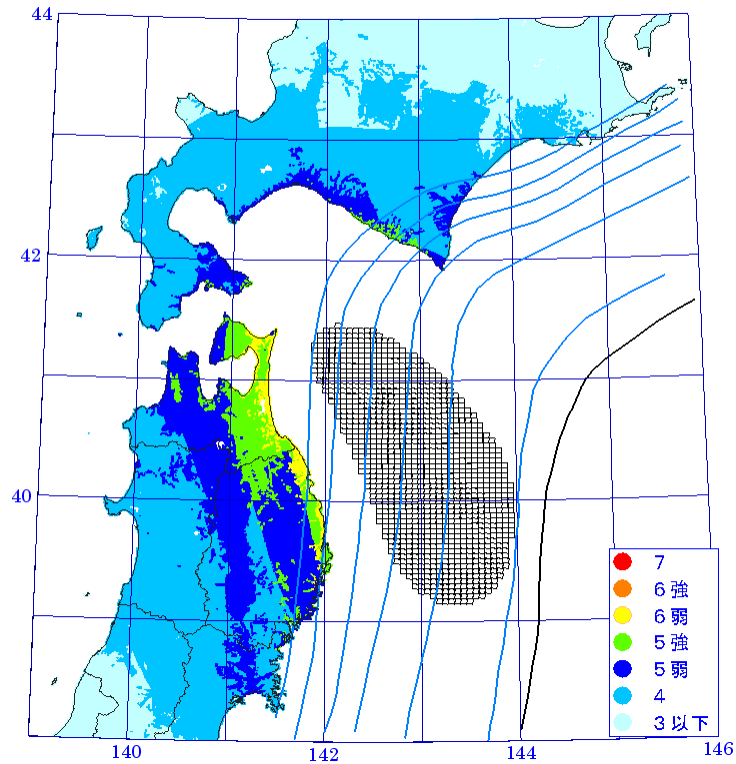


図1-10 経験的手法による三陸沖北部全域の地震の震度分布  
(1968年余震、1989年の地震を含む)  
Mw8.0 デリクティブ・イティ全域+0.075