

中央防災会議

「日本海溝・千島海溝周辺海溝型地震に関する専門調査会」

北海道ワーキンググループ

(第 2 回)

笠原委員提供資料

平成 16 年 6 月 21 日

中央防災会議事務局

浦河付近の地震活動

主題

1982年浦河沖地震は繰り返すか?

方法

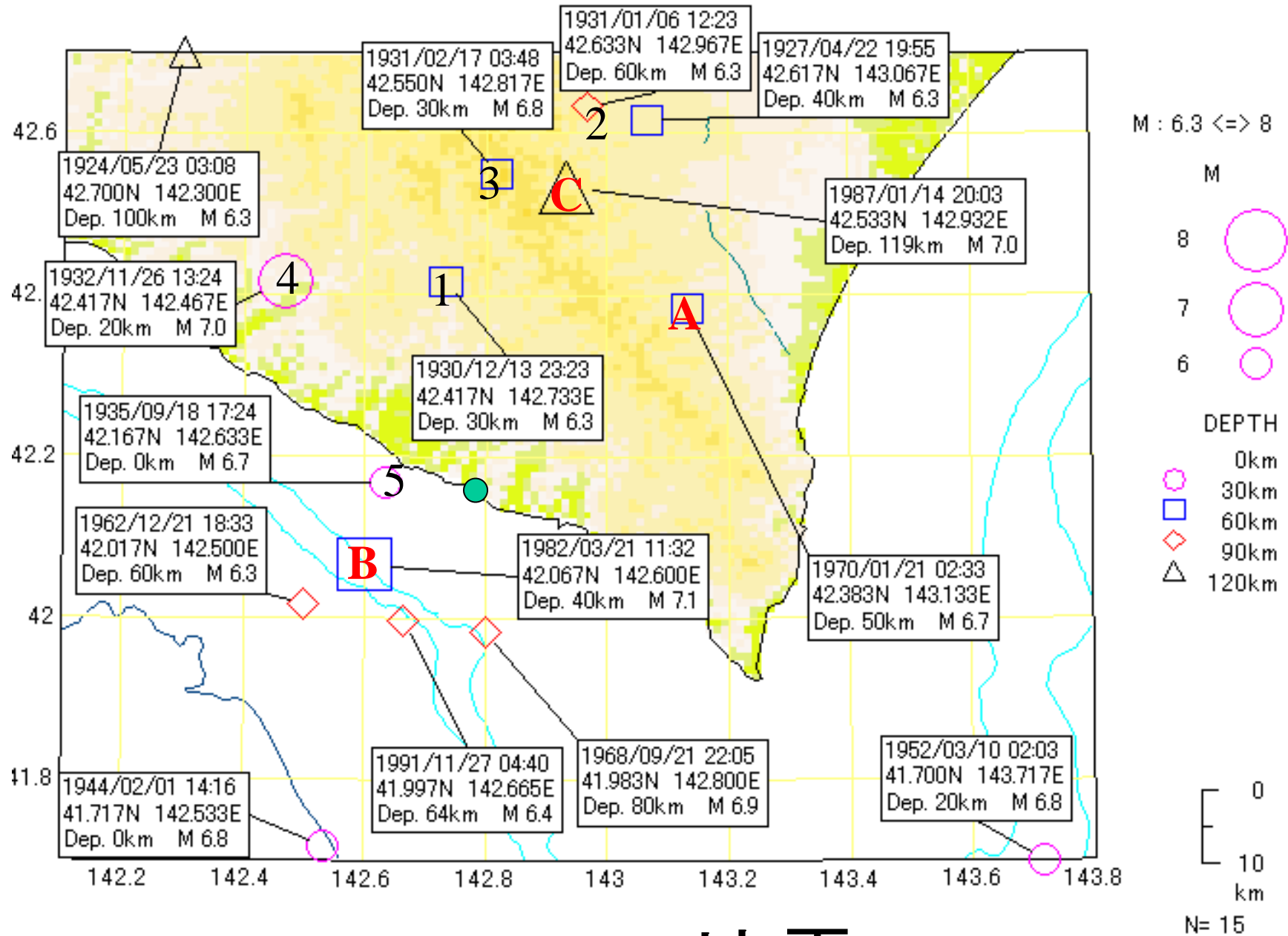
1930年代の地震活動の検討

1982年浦河沖地震との比較(S-P)

浦河付近の地震活動の原因

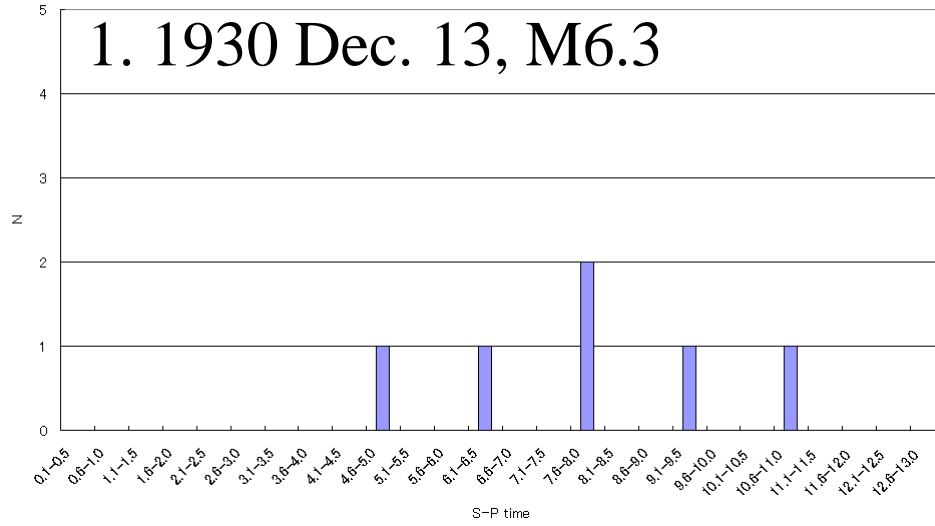
結論 ??

1923 1/1 0:0 -- 2004 5/31 23:50

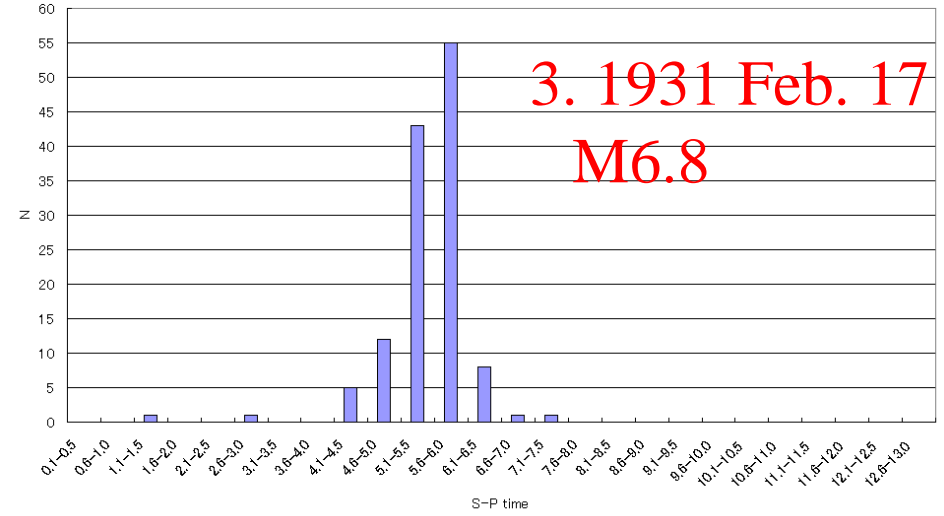


M6.3>の地震

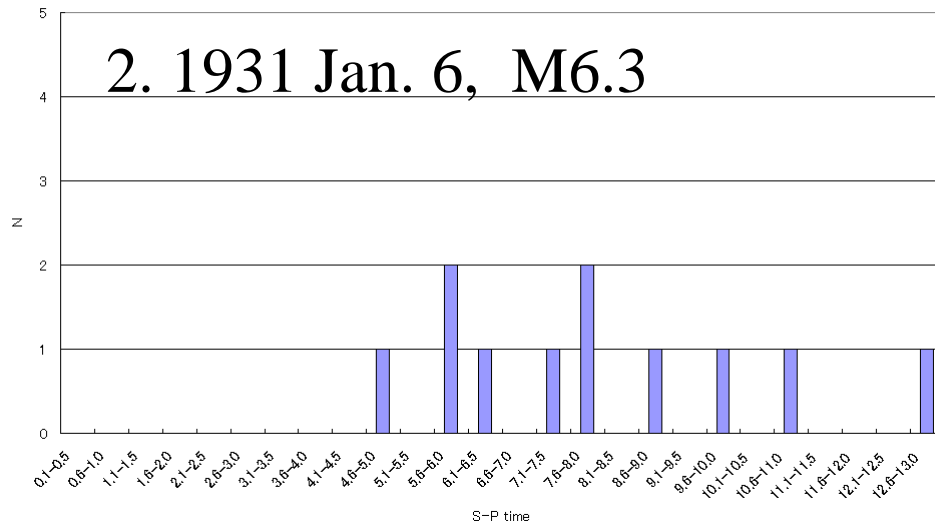
1930年12月13日



1931年2月17日地震

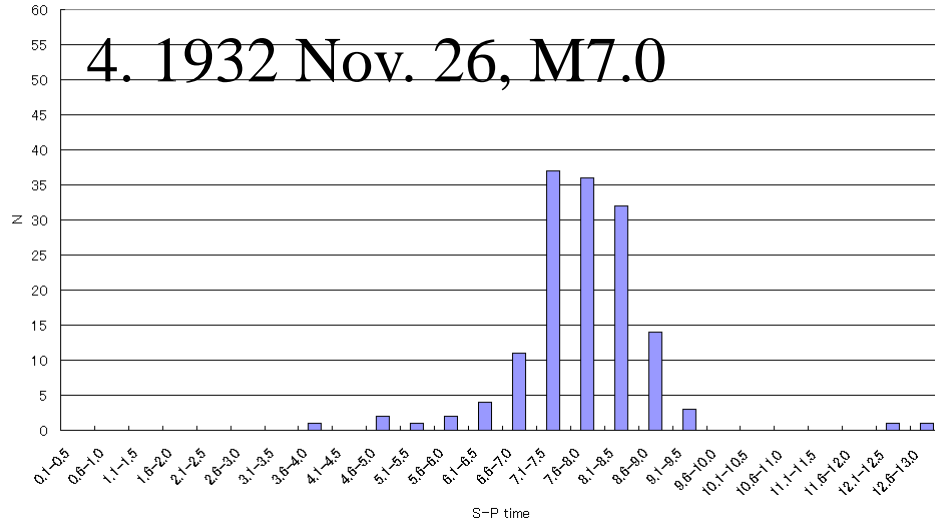


1931年1月

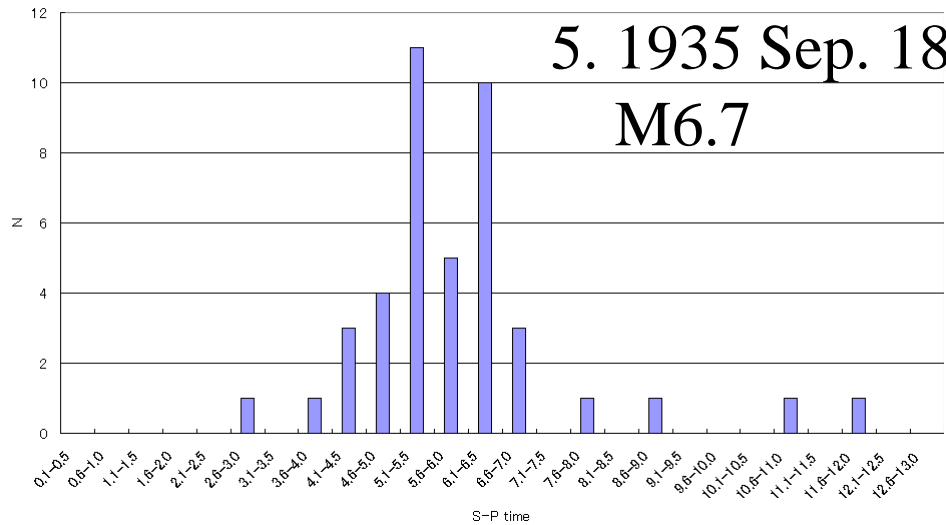


S-P 時間頻度分布 A

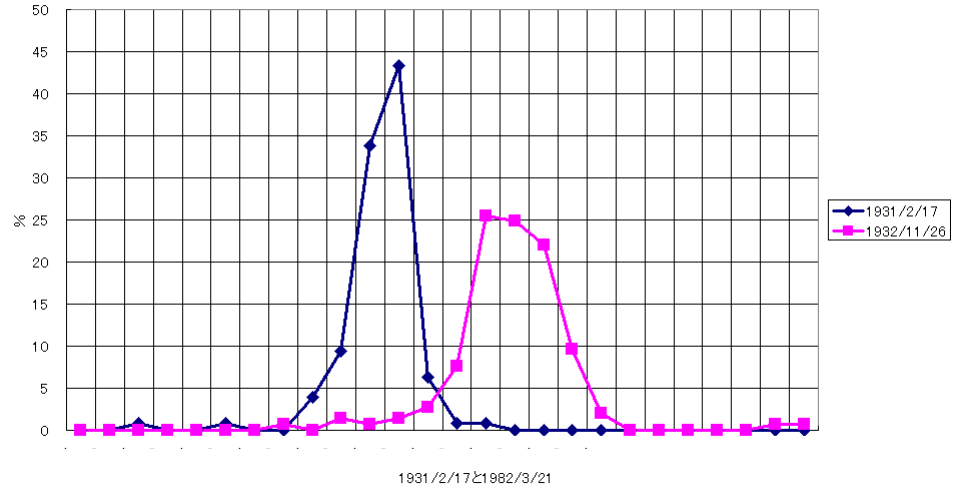
1932年11月26日地震



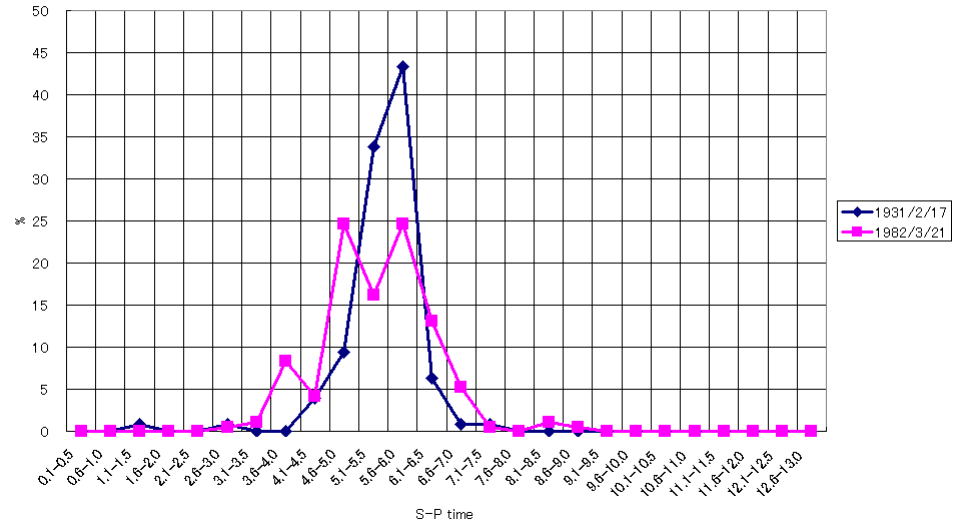
1935年9月18日地震



1931年と1932年



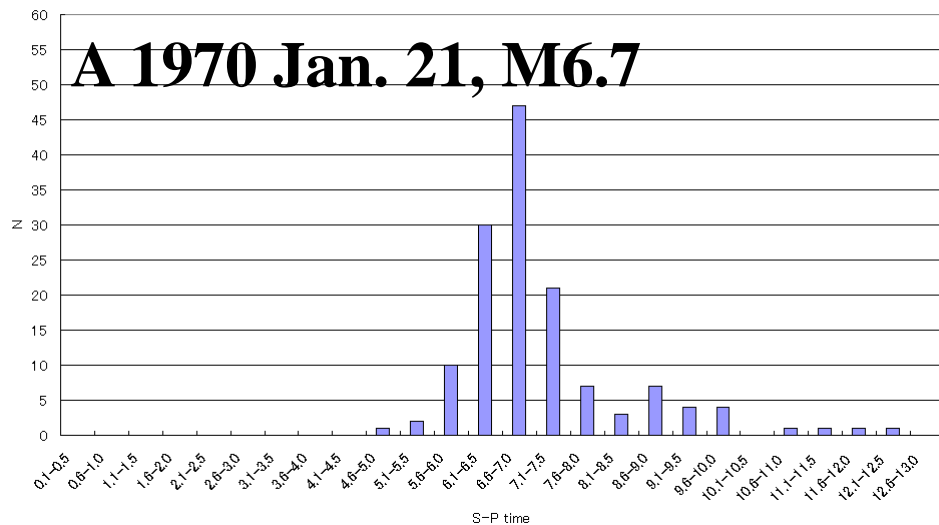
1931/2/17と1932/3/21



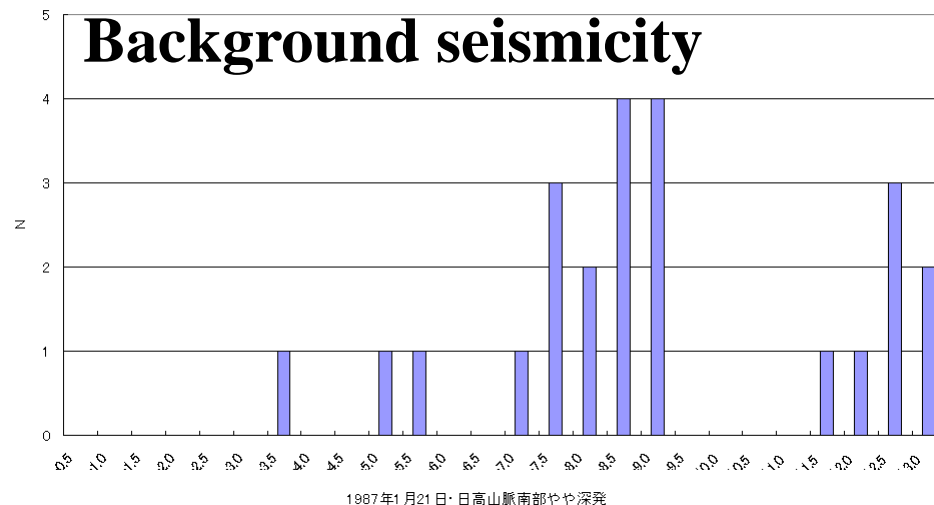
1931年2月17日の地震との比較

S-P 時間頻度分布 B

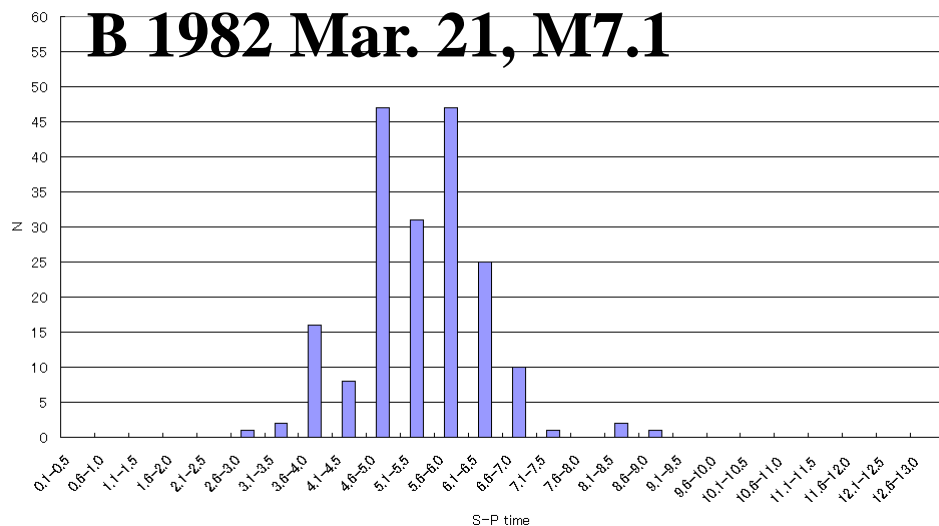
1970年日高山脈南部



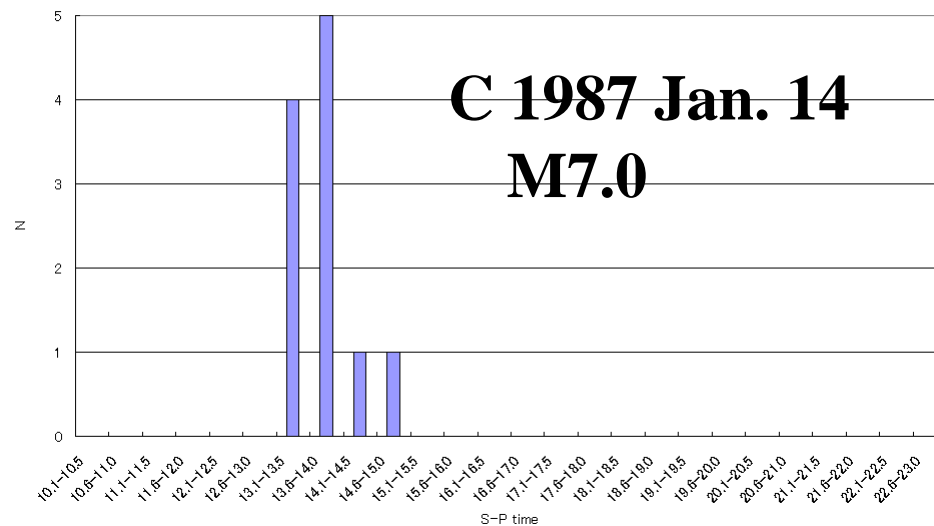
1982年3ヶ月バックグラウンド



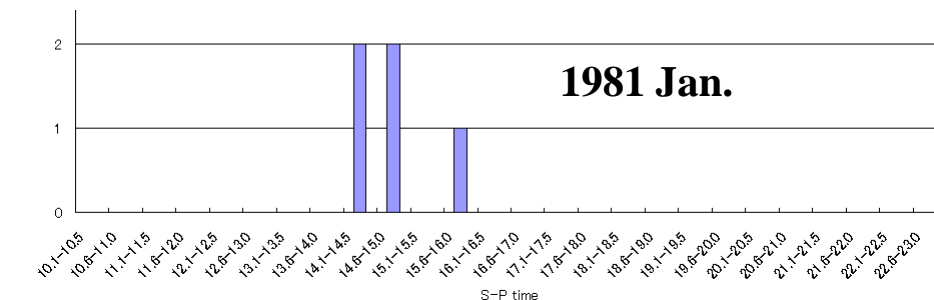
1982年浦河沖地震



C 1987 Jan. 14 M7.0



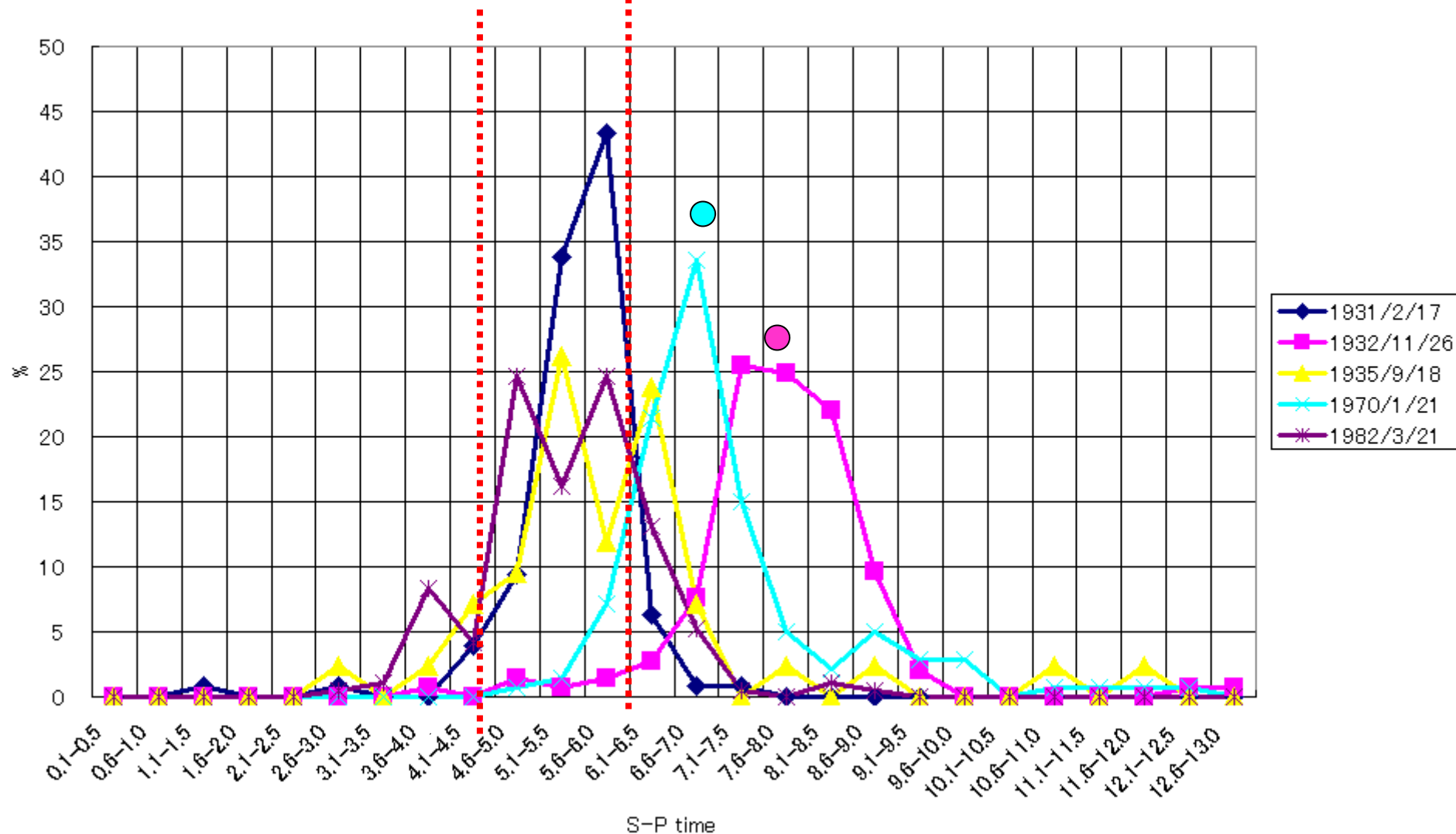
1981 Jan.



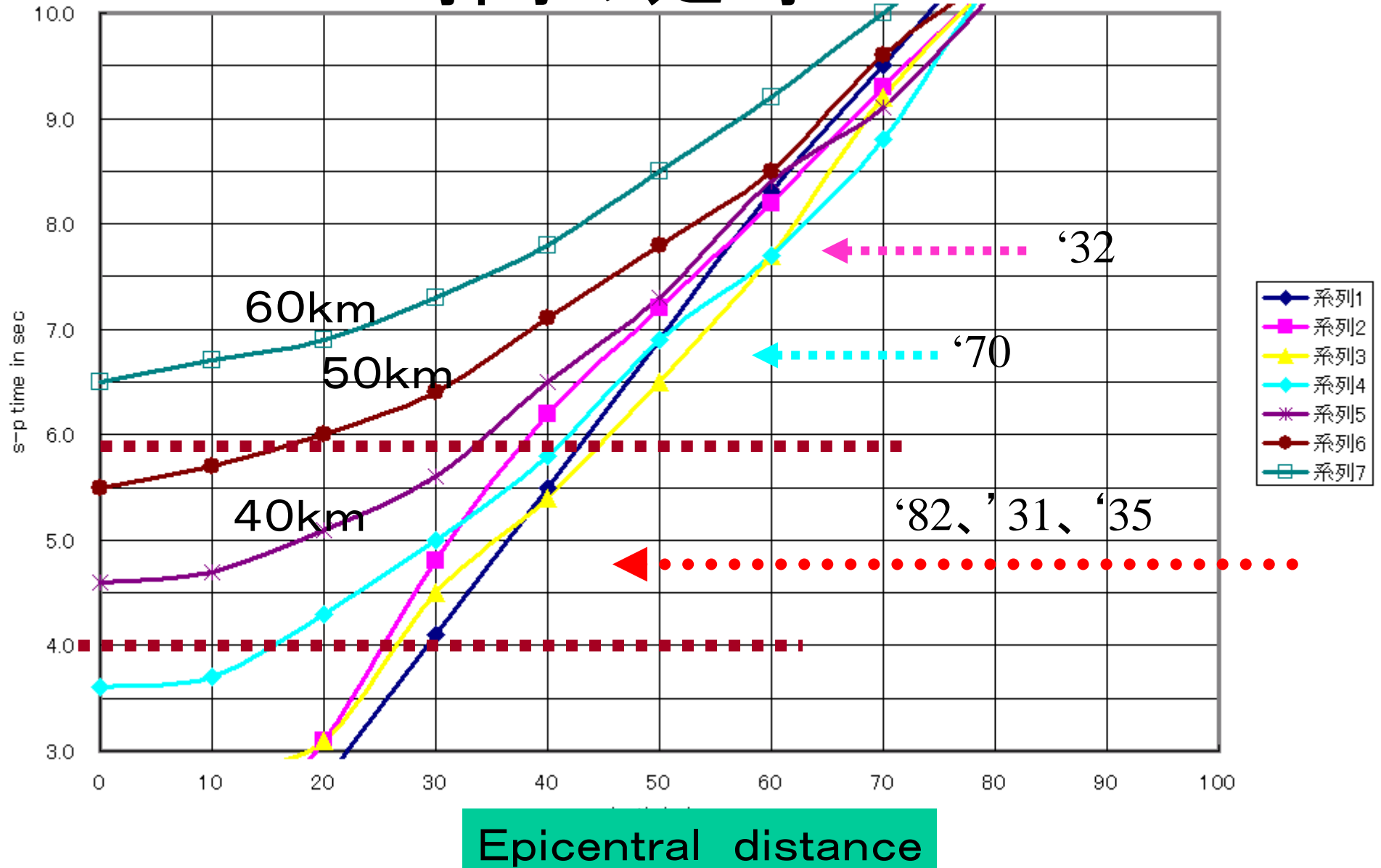
S-P 時間頻度分布 C

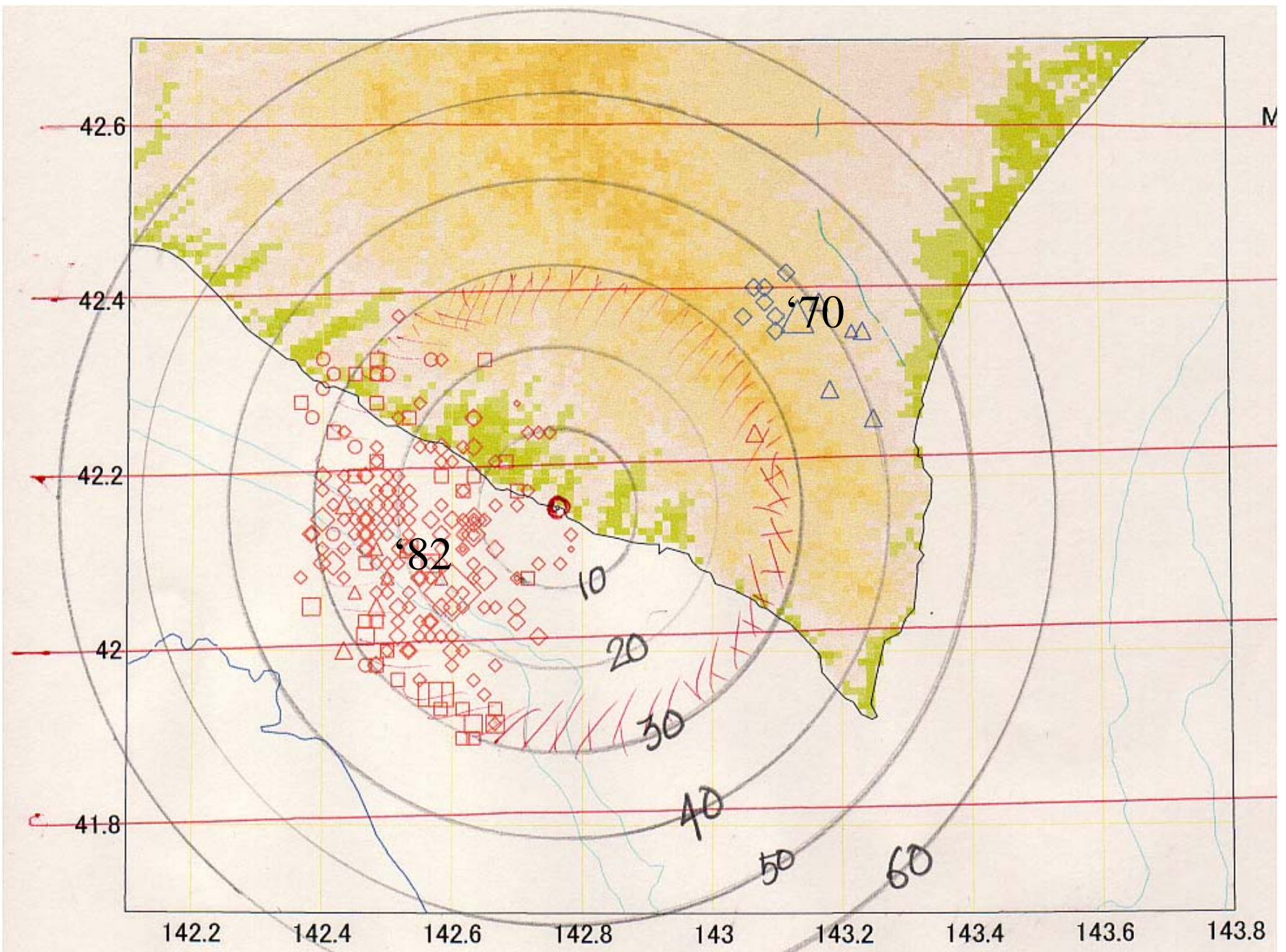
M6.3>地震のS-P時間頻度

All



S-P時間の走時





浦河からの震央距離と'82年、'70年の地震の震央分布

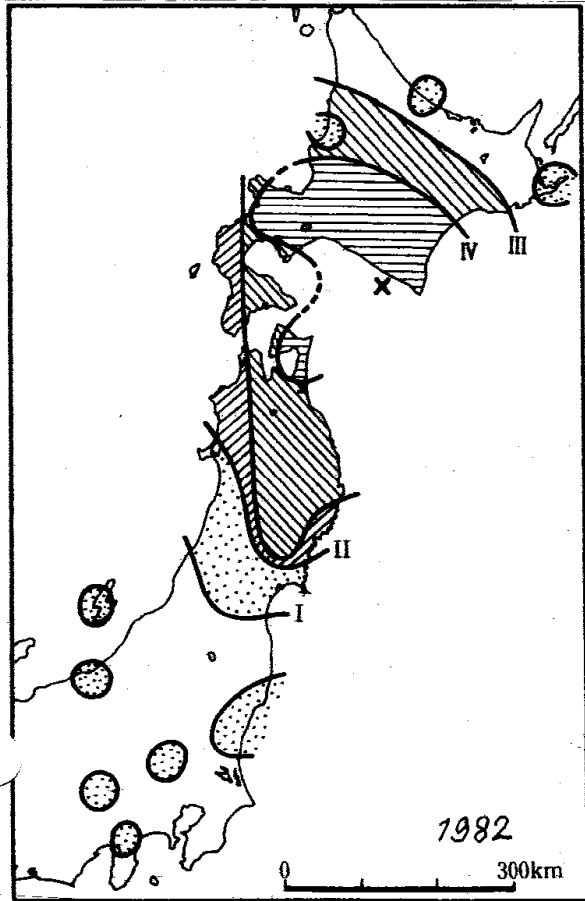
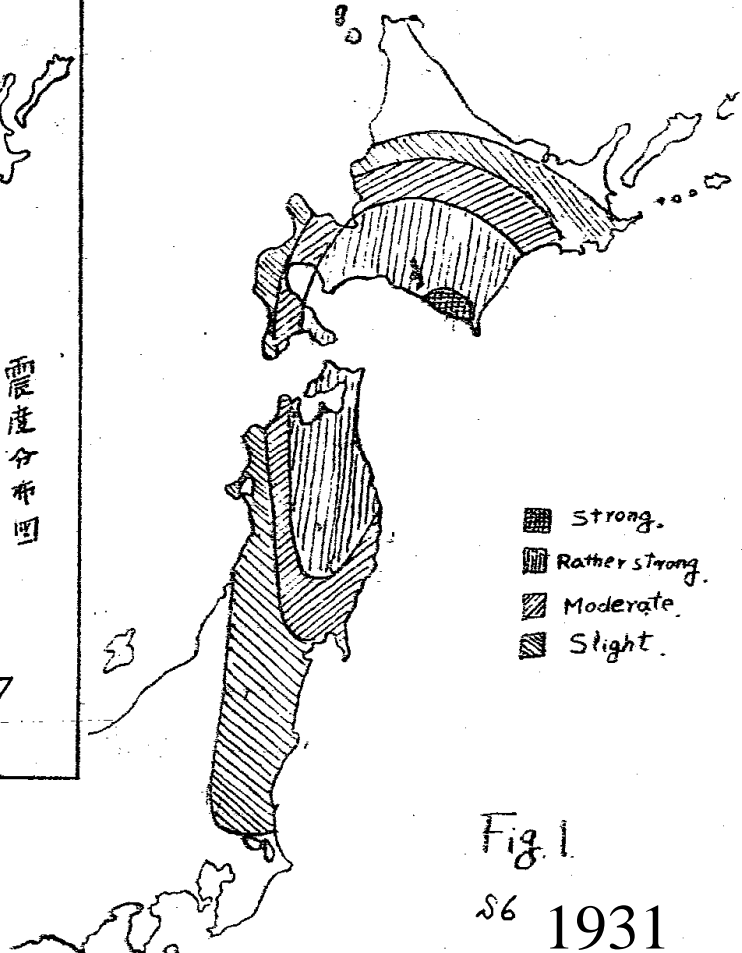
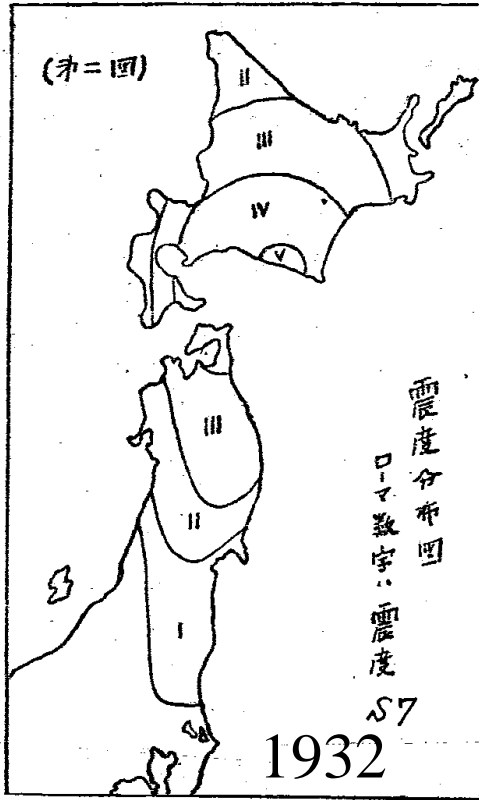


図 640-1 震度分布 [気象庁による, 1982]



3つの地震の震度分布