

図 3 - 1 地形図

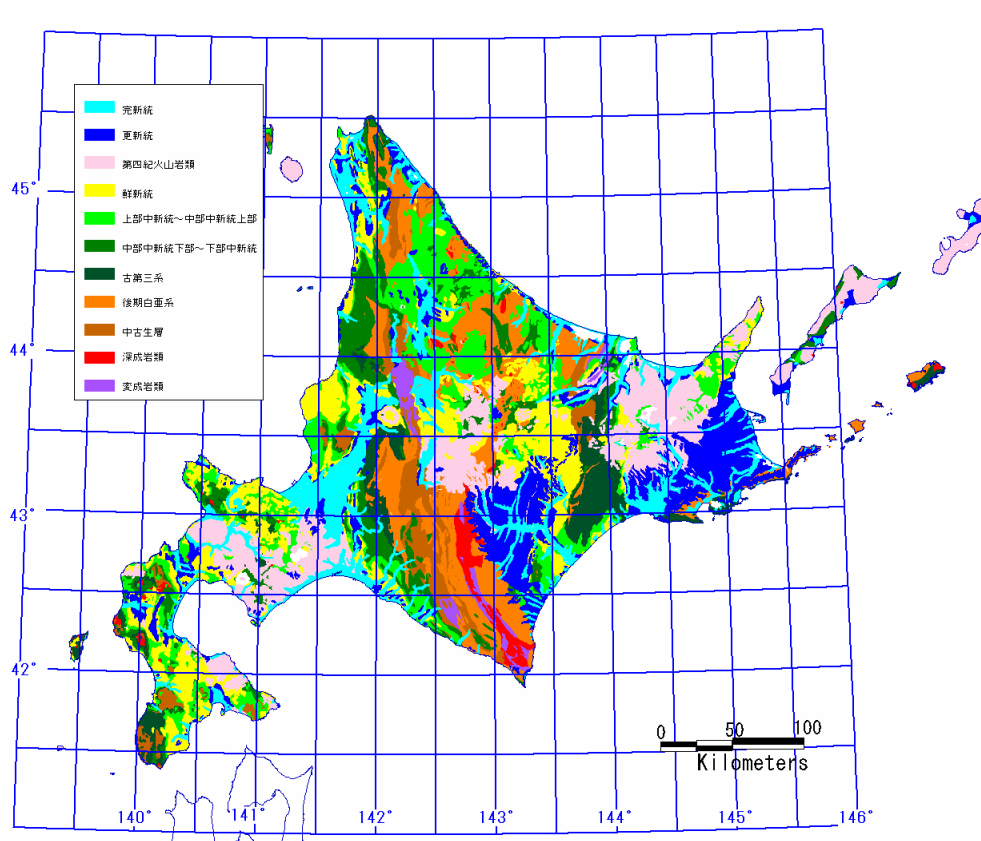


図 3 - 2 地質平面図

表3-1 石油公団基礎試錐・基礎物理探査における層序区分

| 地質時代   |     | 渡島半島                | 胆振                   | 天北                 | 留萌          | 雨竜           | 石狩一日高                       | 十勝平野           | 白糠丘陵          | 根釧原野         | 網走         |
|--------|-----|---------------------|----------------------|--------------------|-------------|--------------|-----------------------------|----------------|---------------|--------------|------------|
| 第四紀    |     | 瀬棚層                 | 材木沢層                 | 更別層                |             |              | 萌別層                         |                | 長節層           | 釧路層群         | 美幌層        |
| 新第三紀   | 鮮新世 | 黒松内層                | 当別層                  | 勇知層<br>声問層         | 茂築別層<br>遠別層 | 一の沢層<br>留萌層  | 荷菜層                         | 十勝層群           | 白糠層           | 幾品層          | 美岬層        |
|        | 中新世 | 八雲層                 | 望来層                  | 稚内層                | 稚内層         | 増毛層          | 平取・軽舞層                      | 大樹層<br>生花苗層    | 厚内層           | 越川層          | 呼人層<br>能取層 |
|        |     |                     | 盤の沢層<br>厚田層<br>奔須部都層 | 増幌層<br>鬼志別層<br>宗谷層 | 古丹別層<br>築別層 | 峠下層<br>ユードロ層 | 川端・振老層<br>滝の上層<br>幌向層       | 大川層<br>当縁層     | 直別層<br>オコッペ沢層 | 忠類層          | 網走層        |
|        | 前期  | 訓縫層<br>福山層          | 定山溪層                 | —                  | —           | 袋地層          | —                           | —              | —             | —            | 車止内層       |
| 古第三紀   |     | —                   | —                    | 曲淵層<br>羽幌層         | 三毛別層<br>羽幌層 | 雨竜層群         | 南長沼層<br>紅葉山層<br>幌内層<br>石狩層群 | —              | 音別層群<br>浦幌層群  | 音別層群<br>浦幌層群 | 常呂層        |
| 後期白亜紀  |     | —                   | —                    | 函淵層群<br>蝦夷層群       | 蝦夷層群        | —            | 函淵層群<br>蝦夷層群                | —              | 根室層群          | 根室層群         | 根室層群       |
| 先後期白亜紀 |     | 渡島帯の<br>中生層<br>花崗岩類 | 隈根尻層群                | 空知層群               | 空知層群        | 空知層群         | 空知層群<br>神居古潭帯<br>日高帯        | 中の川層群<br>(常呂帯) | (常呂帯)         | (常呂帯)        | (常呂帯)      |

第1回ワーキング資料による



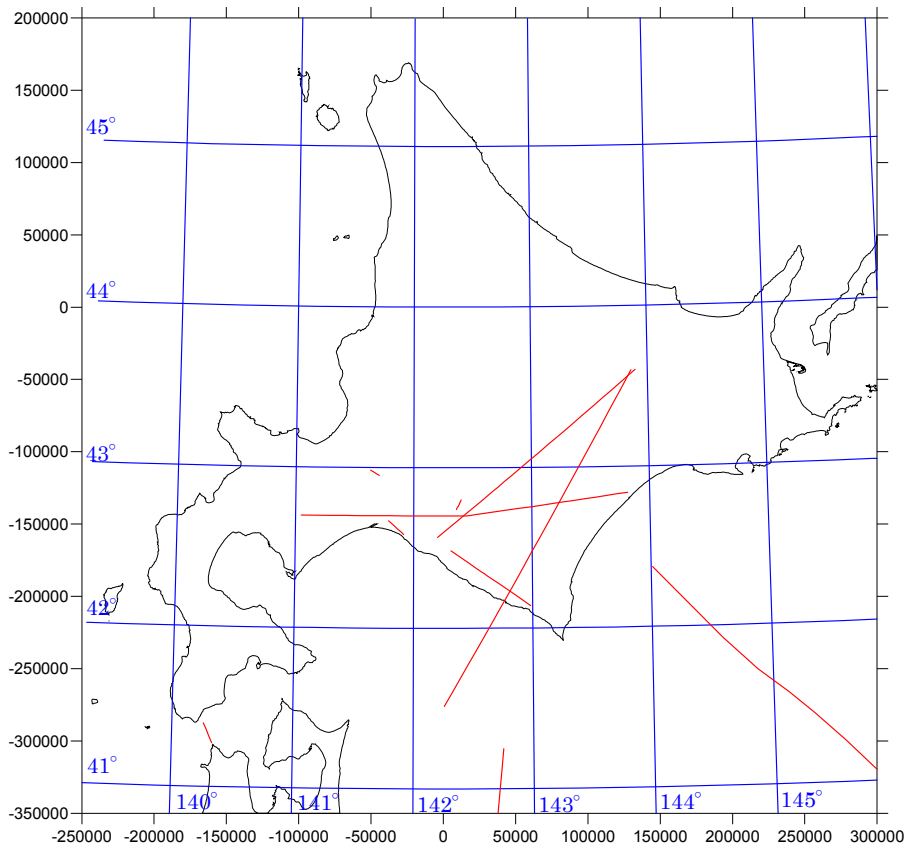


図 3-5 文献位置 (地殻構造探索)

第 1 回ワーキング資料による

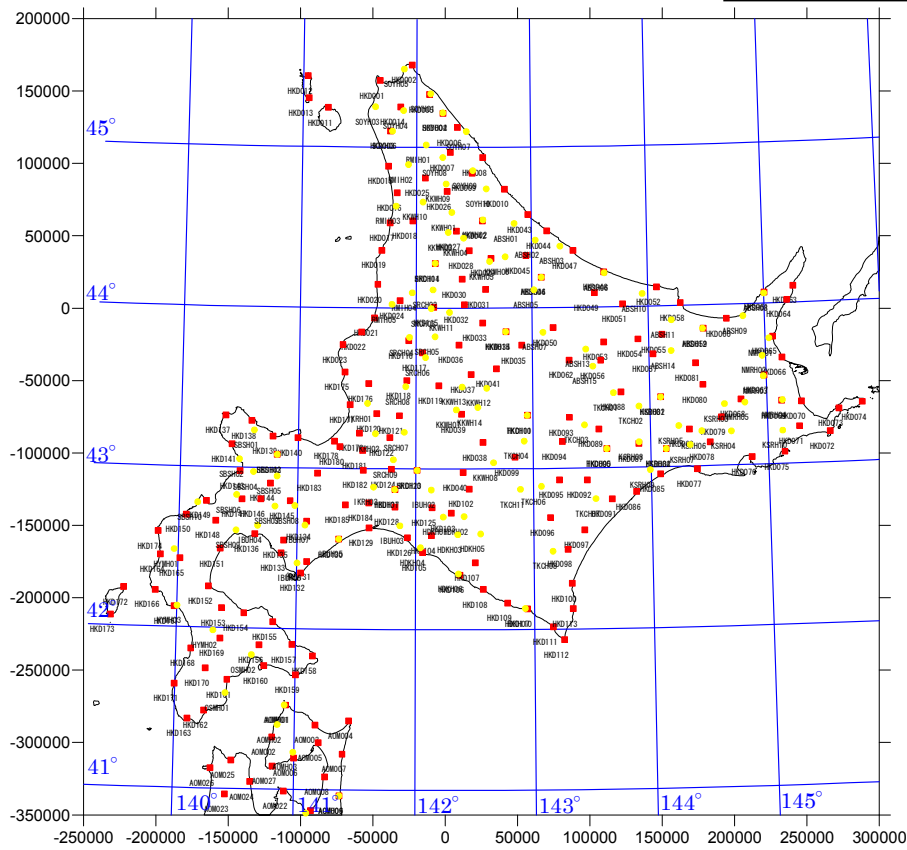


図 3-6 文献位置 (KiK-net・K-NET)

第 1 回ワーキング資料による

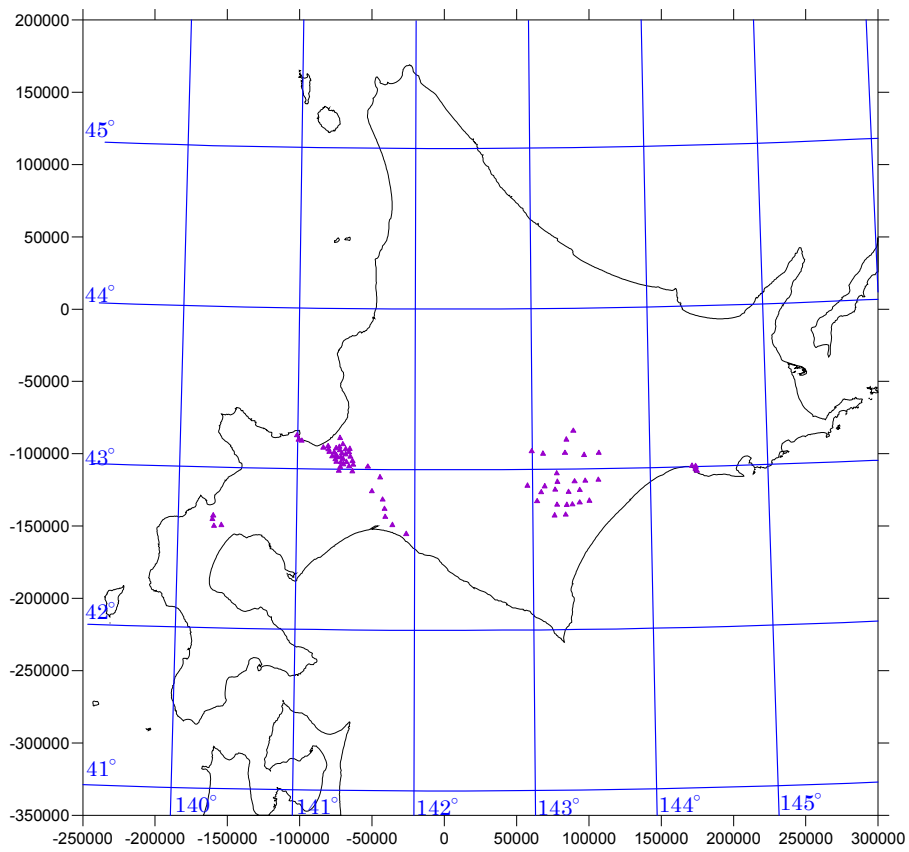


図 3 - 7 文献位置 (微動アレイ探査)

第 1 回ワーキング資料による

