

図2 プレート間地震の想定震源域 (模式図)

図3 - 1 日本海溝・千島海溝周辺の主な地震

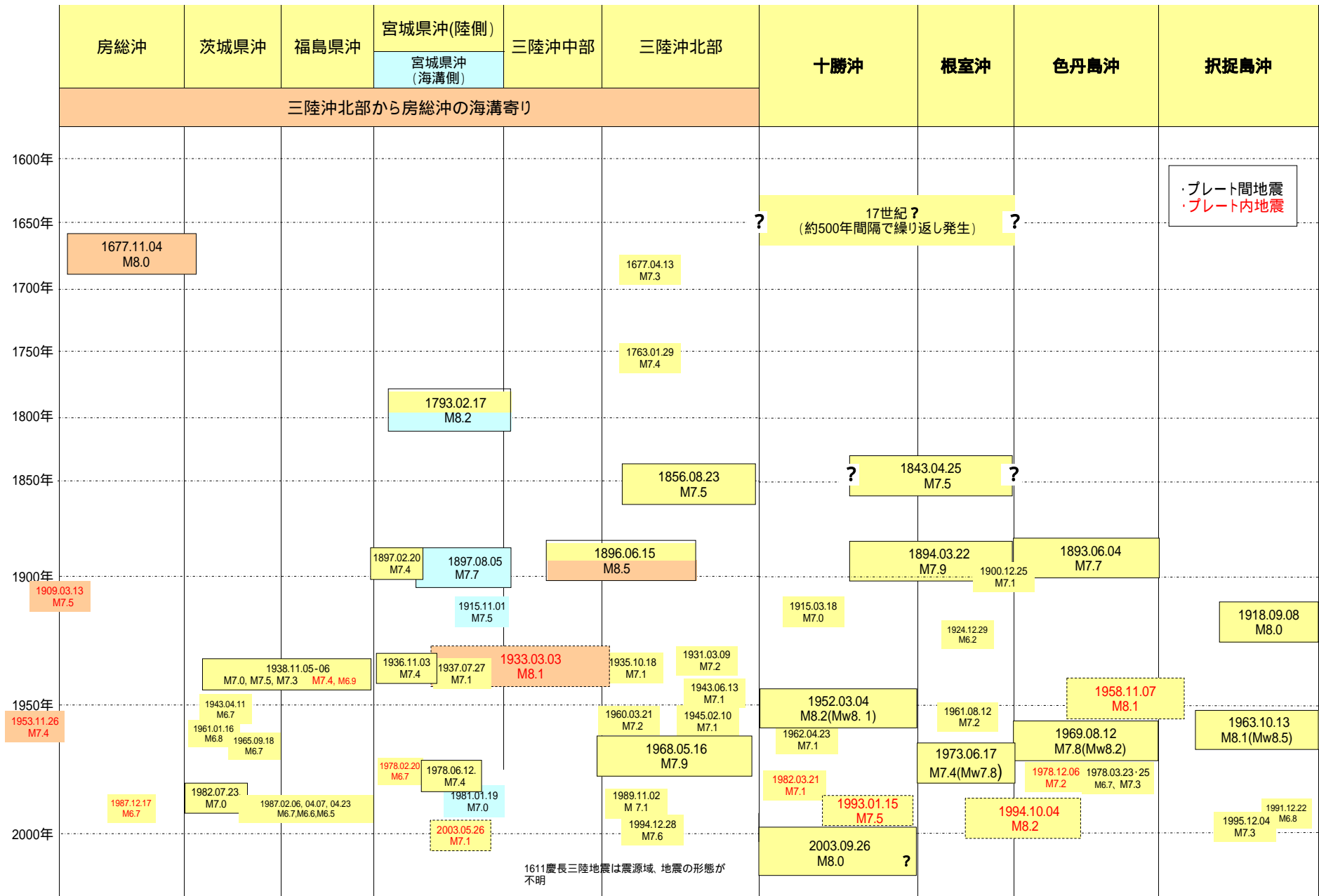


図3-2 日本海溝・千島海溝周辺の各領域の代表的なプレート間地震

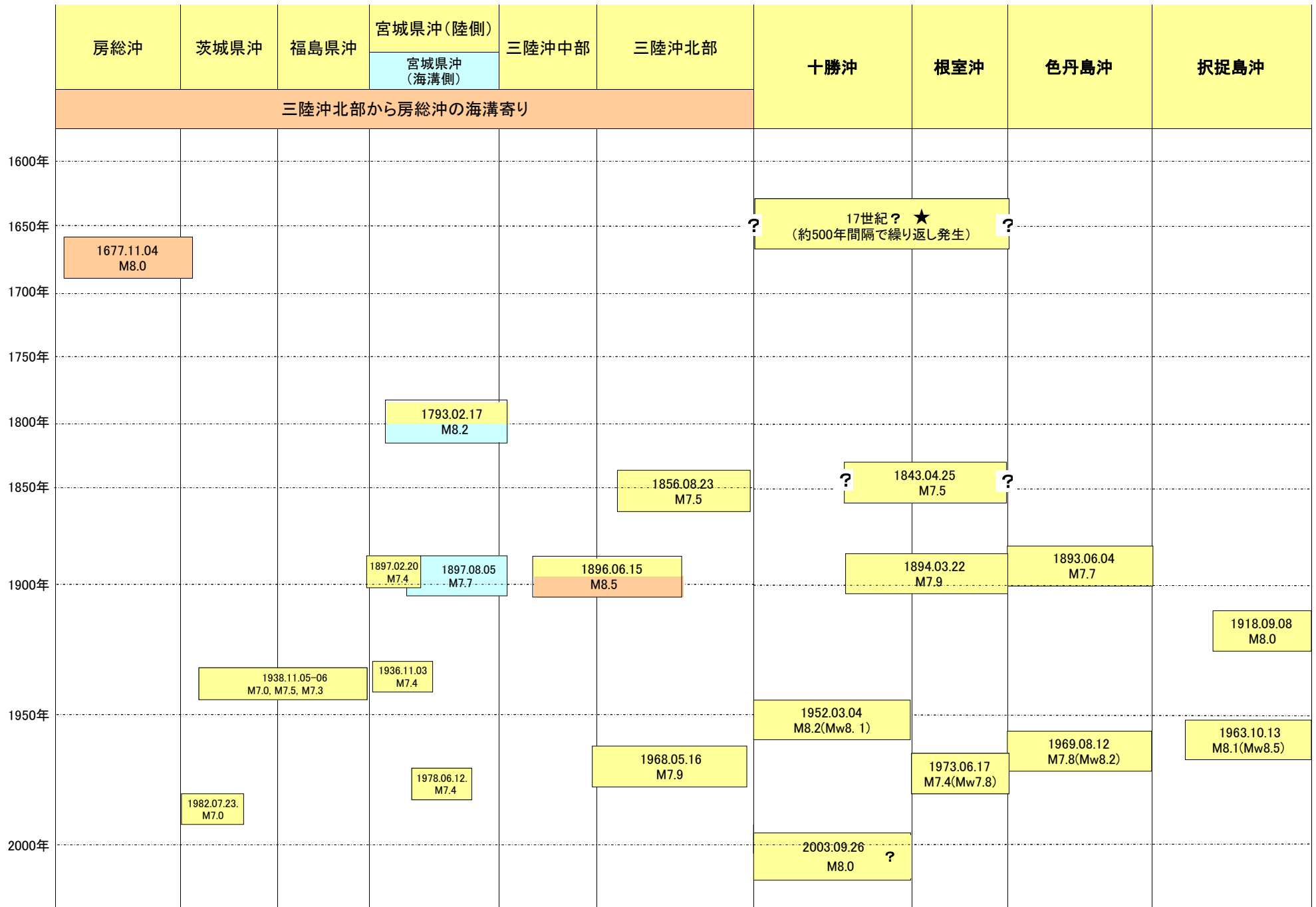


図3-3 日本海溝・千島海溝周辺の各領域の代表的なプレート内地震

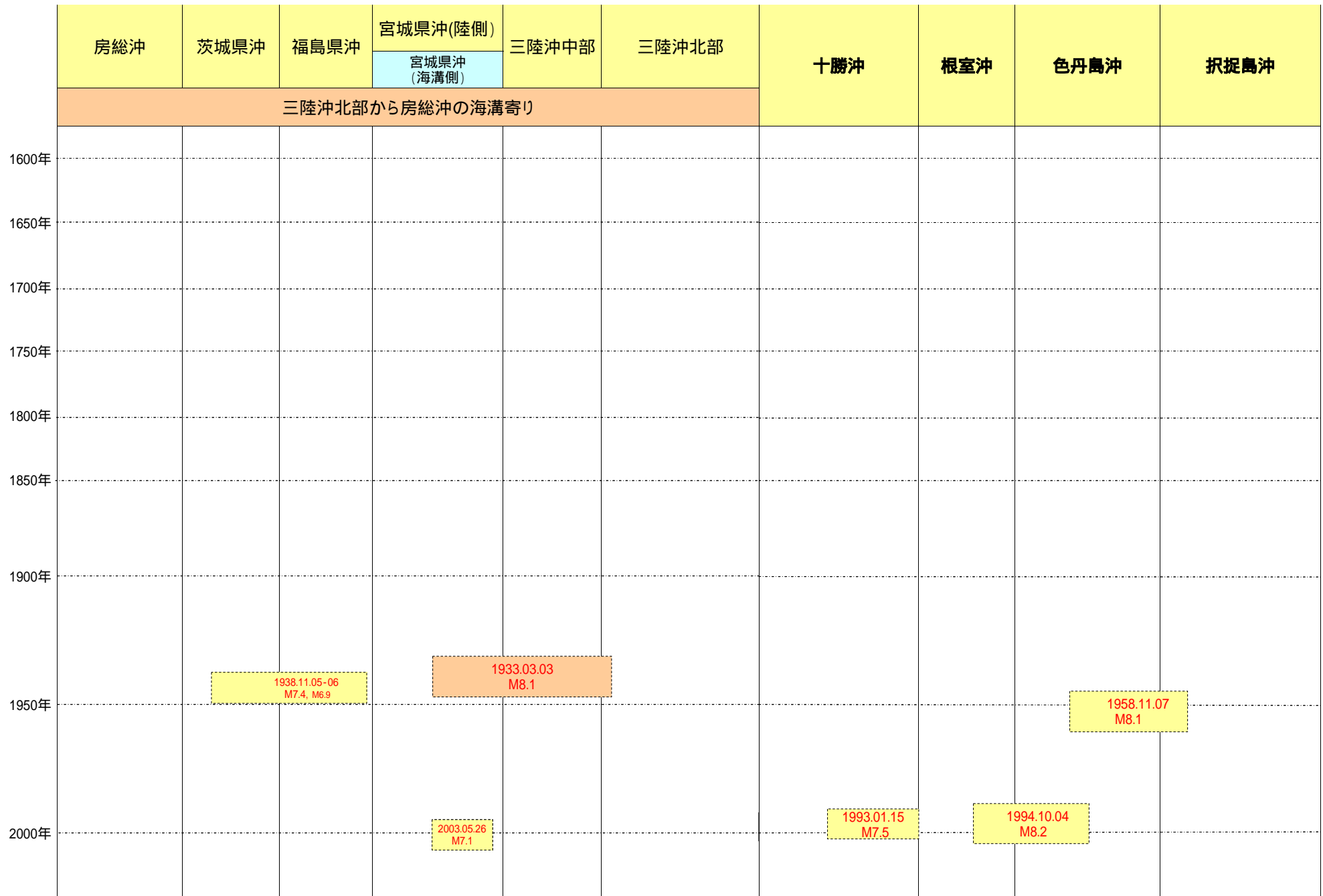


表1 日本海溝、千島海溝周辺の領域特性

海溝	領域	陸域近くの地震		海溝軸付近の地震		
		プレート内地震	プレート間地震	プレート間地震	プレート内地震 正断層型	
千島海溝	択捉島沖		◎ 1918(8.0)/1963(8.5)		/	
	色丹島沖	◎ 1958(8.1)	○ 1893(7.7)/1969(7.9)/1978(7.3)			
	根室沖	◎ 1994(8.2)	○ 1843(7.5)/1894(7.9)/1900(7.1)/ 1961(7.2)/1973(7.8)			
	十勝沖	○ 1993(7.5)	◎ 1952(8.1)/2003(8.0) ○ 1915(7.0)/1962(7.1)			
日本海溝	三陸沖北部		○ 1677(7.3)/1763(7.4)/1856(7.5)/ 1931(7.2)/1935(7.1)/1943(7.1)/1945(7.1)/ 1960(7.2)/1968(7.9)/1989(7.1)/1994(7.6)	◎ 1896(8.5)		
	三陸沖中部				◎ 1933(8.1)	
	宮城県沖	○ 2003(7.1)	◎ 1793(8.2)	陸側 ○ 1897(7.4)/ 1936(7.4)/1978(7.4)	海溝側 ○ 1897(7.7)/1915(7.5)	
	福島県沖	○ 1938(7.4)	○ 1938(7.0)/1938(7.5)/1938(7.3)/1982(7.0) △ 1943(6.7)/1961(6.6)/1965(6.7)/ 1987(6.7)/1987(6.6)/1987(6.5)			
	茨城県沖					
	房総沖				◎ 1677(8.0)	

震源域、地震の形態が不明：1611年慶長三陸地震
 領域分けに属さない地震：1982年浦河沖地震(7.1)

太数字：津波(m>=2)

◎:M8級 ○:M7級 △:M6級

- ①大きな地震の繰り返し発生が確認されている領域
 - ②繰り返しは確認されていないが、大きな地震の発生が確認されている領域
 - ③大きな地震の発生が確認されていない領域
- [近接領域と同様の地震発生の可能性を検討する領域]