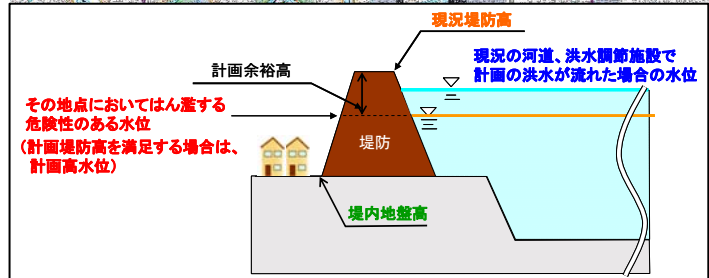
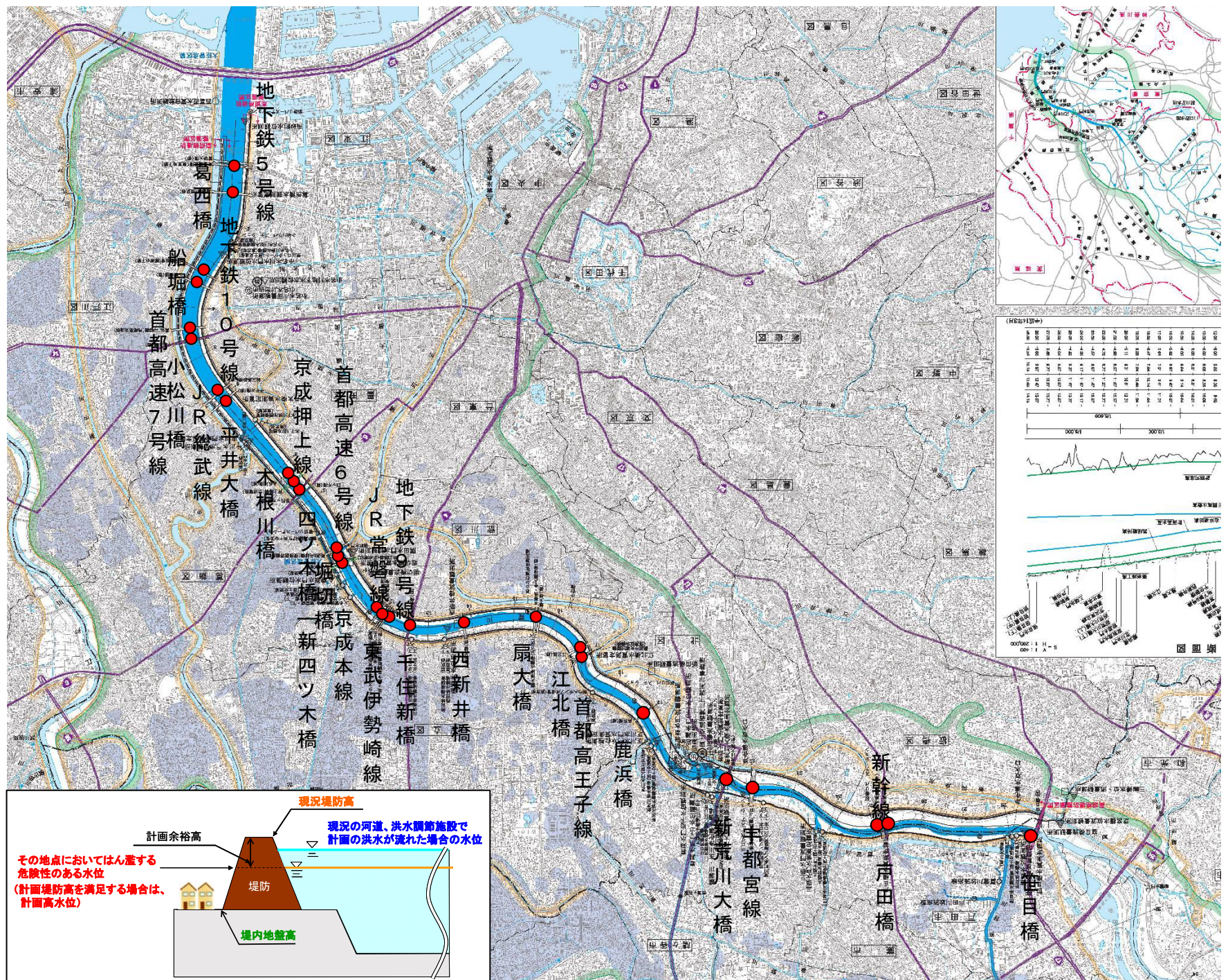
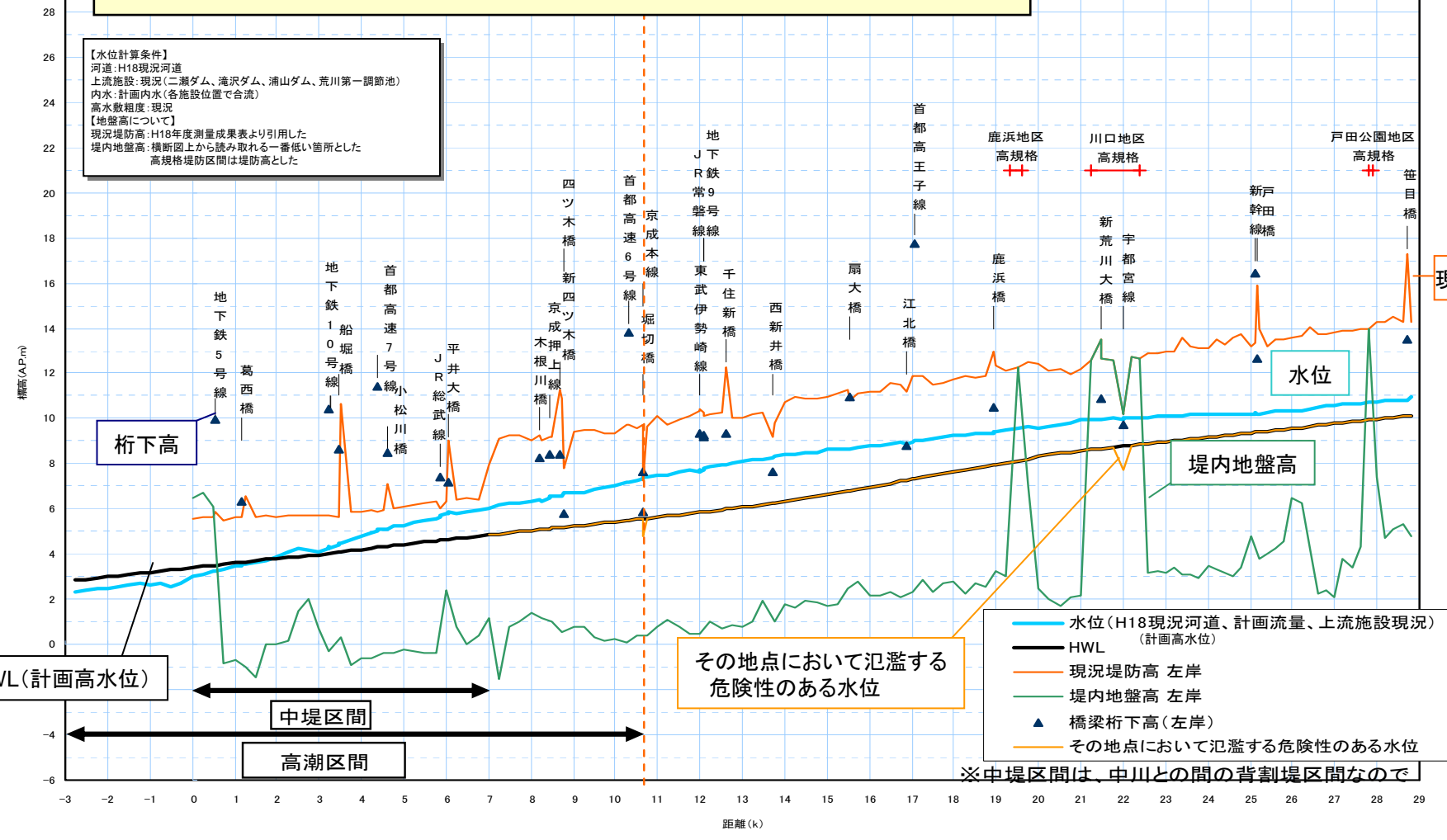


荒川堤防の整備状況について

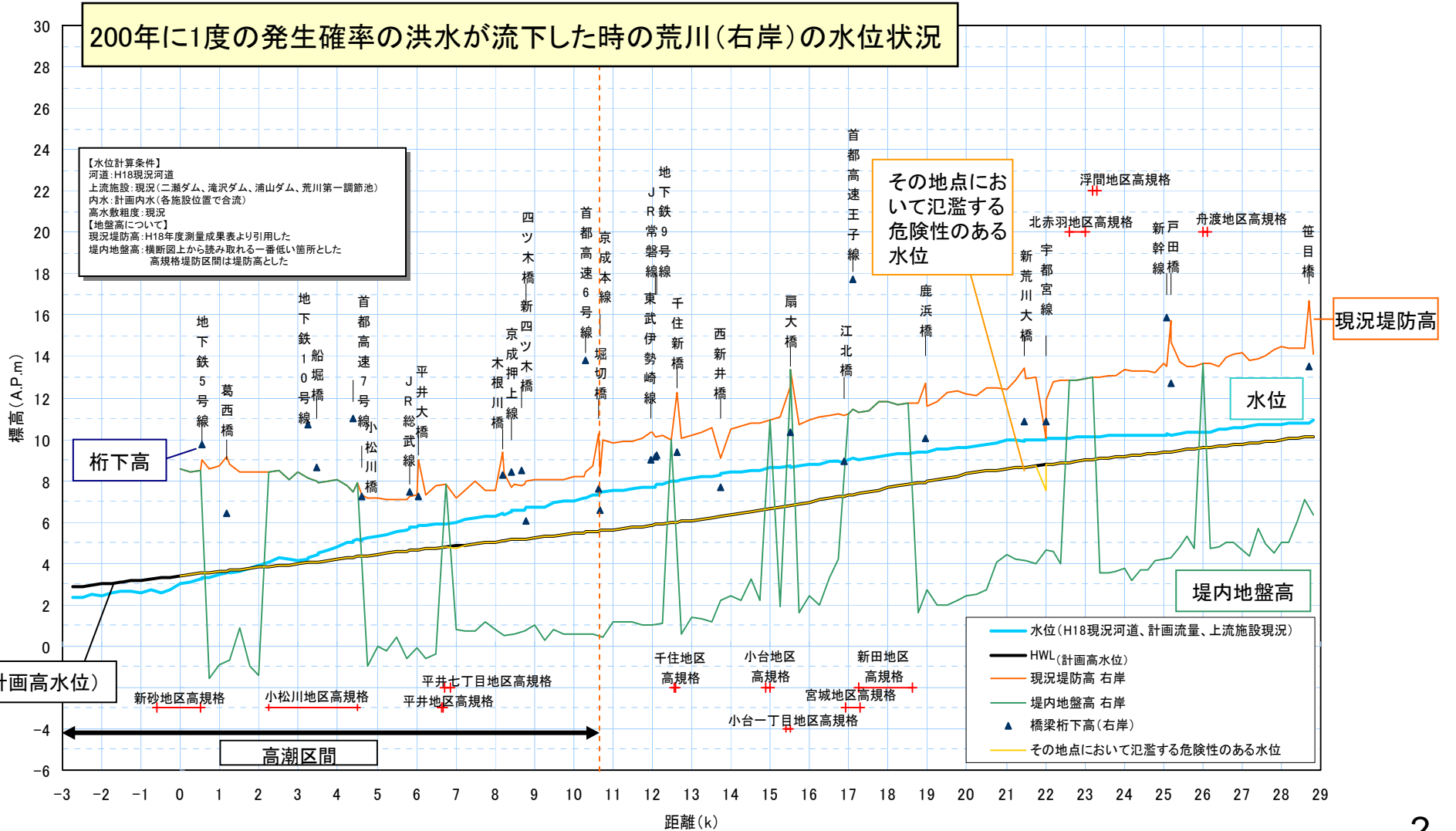
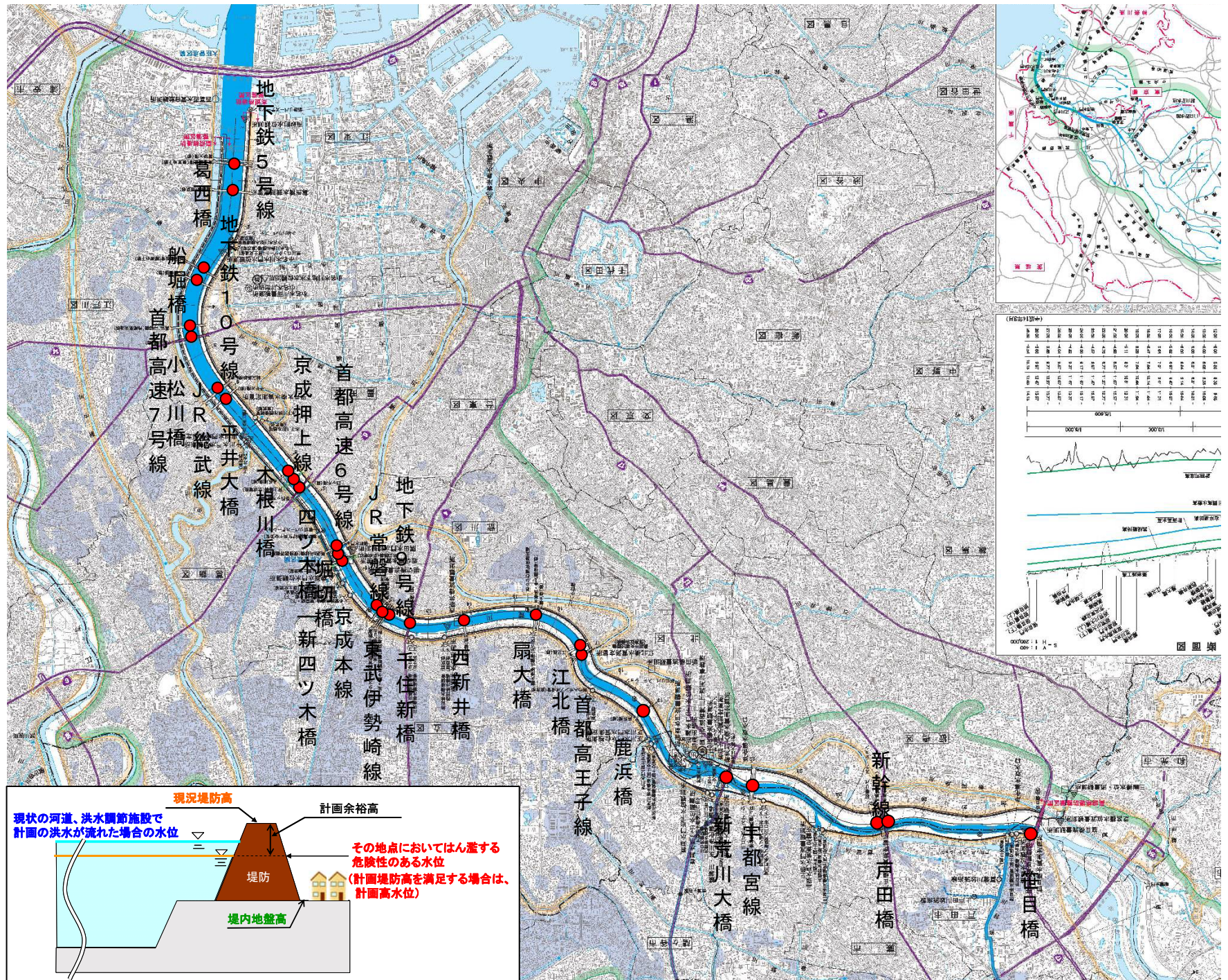
荒川下流左岸の現況堤防高、水位等の縦断図



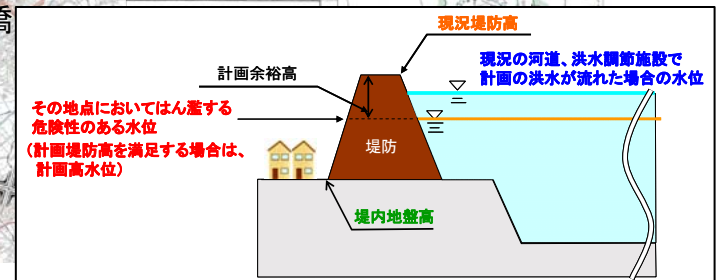
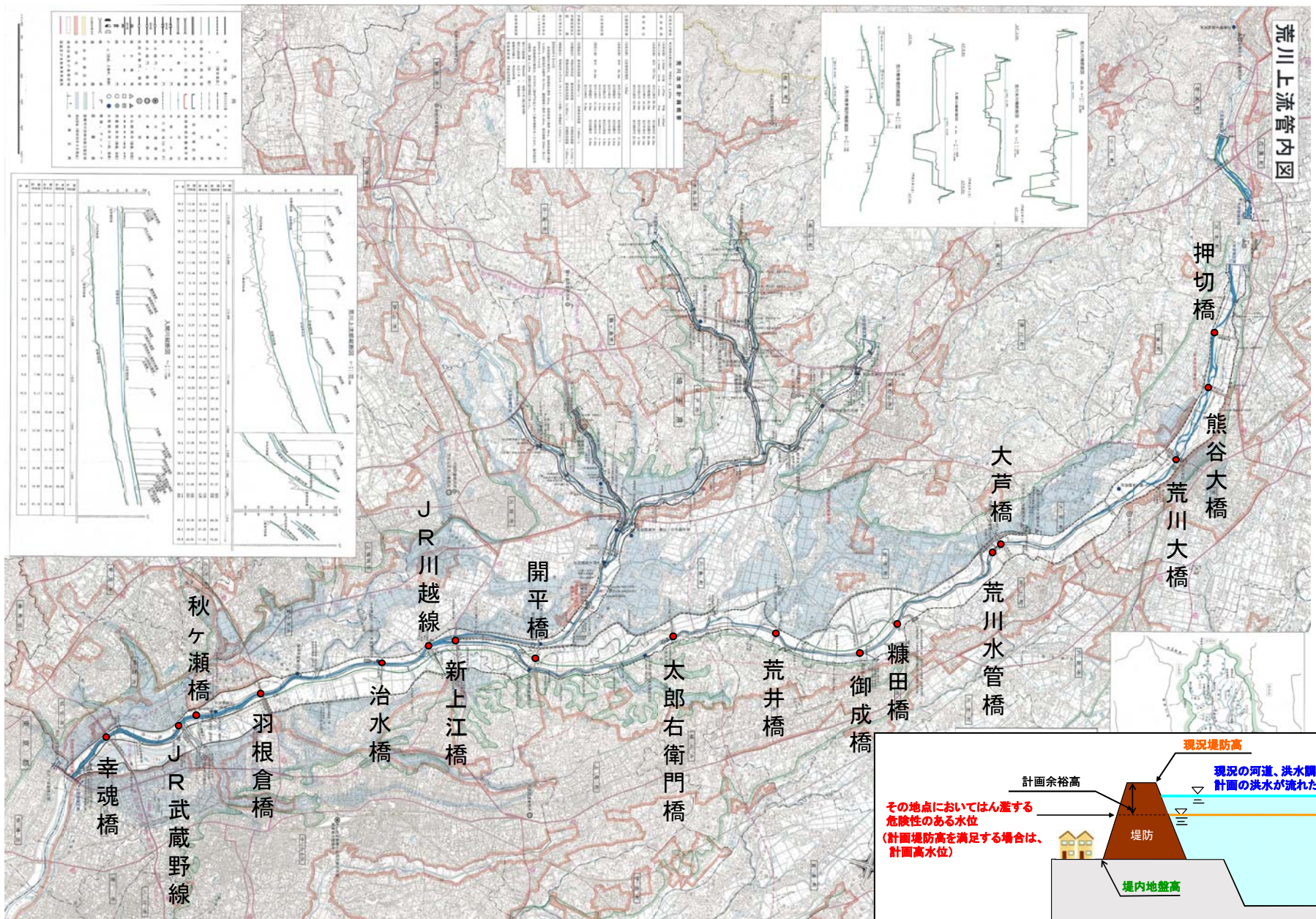
200年に1度の発生確率の洪水が流下した時の荒川(左岸)の水位状況



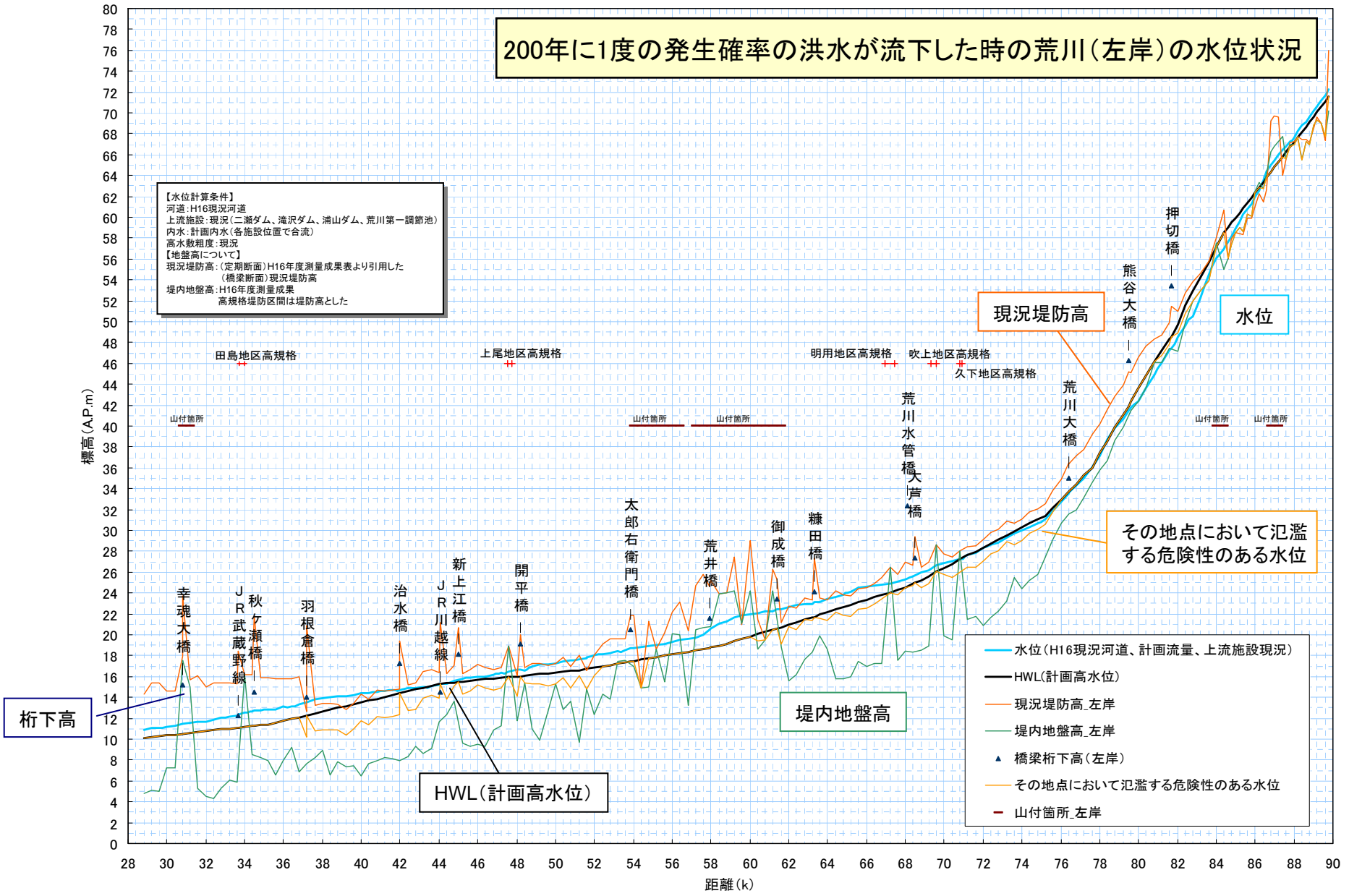
荒川下流右岸の現況堤防高、水位等の縦断図



荒川上流左岸の現況堤防高、水位等の縦断図



200年に1度の発生確率の洪水が流下した時の荒川(左岸)の水位状況



荒川上流右岸の現況堤防高、水位等の縦断図

