

## 死者数の推定結果(首都圏広域氾濫)

# 各ケースの死者数(避難率0%)

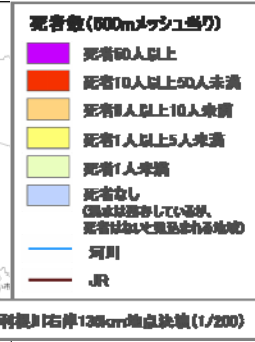
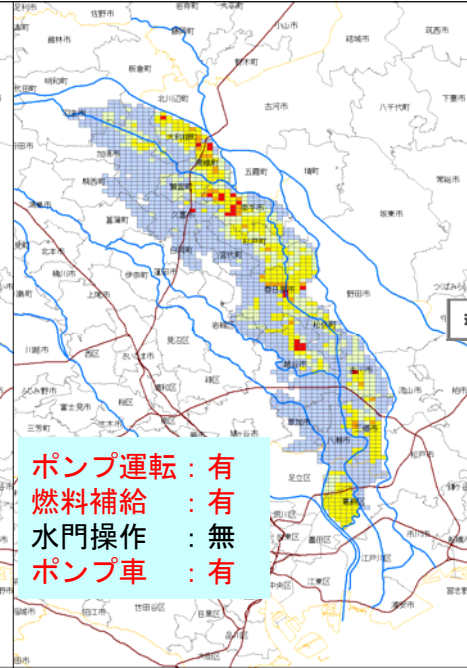
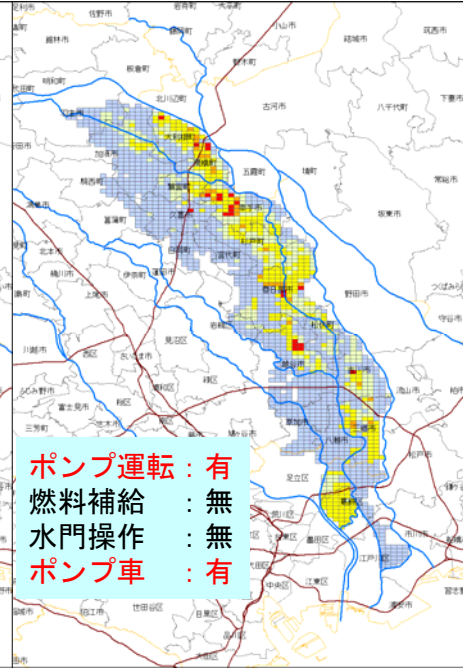
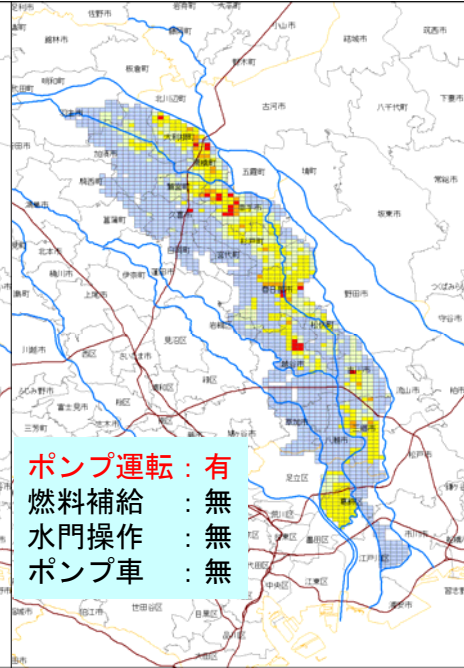
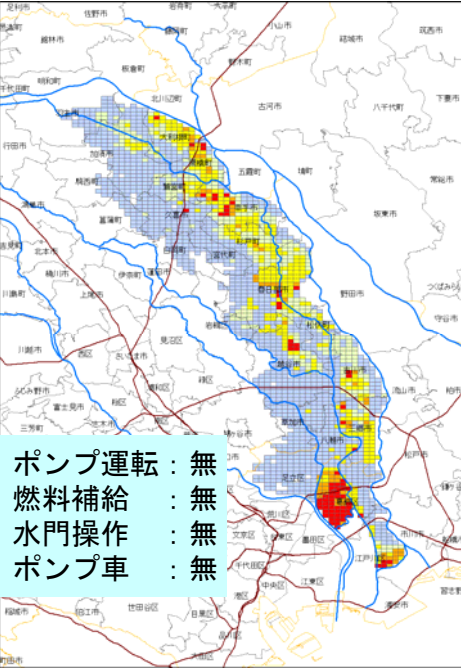
首都圏広域氾濫 1/200年

ケース1 死者数:約2,600人

ケース3 死者数:約1,500人

ケース5 死者数:約1,500人

ケース7 死者数:約1,500人

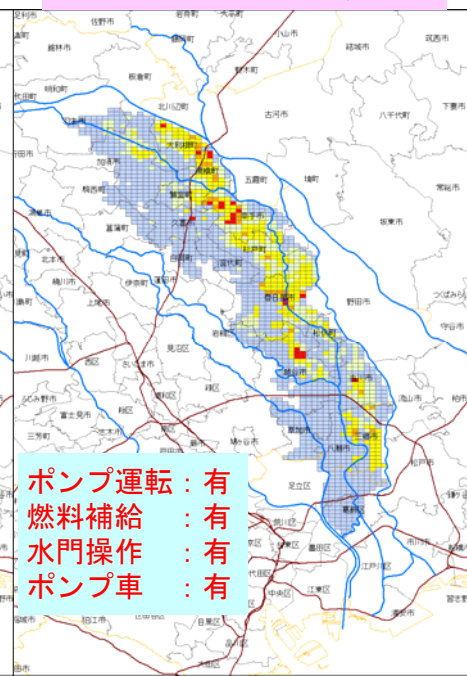
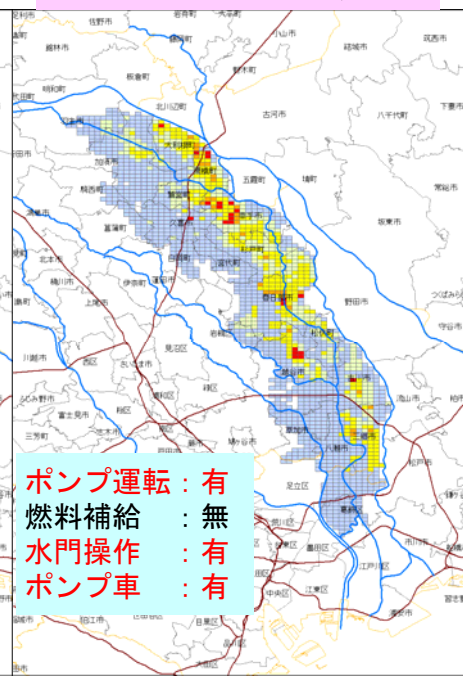
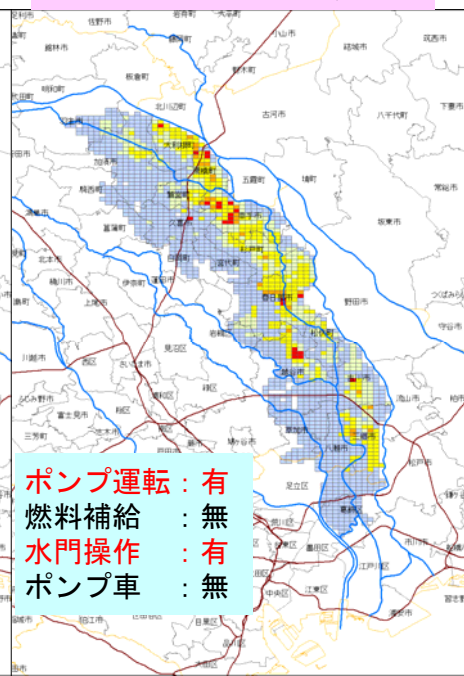


ケース2 死者数:約1,500人

ケース4 死者数:約1,400人

ケース6 死者数:約1,400人

ケース8 死者数:約1,400人



# 各ケースの死者数(避難率40%)

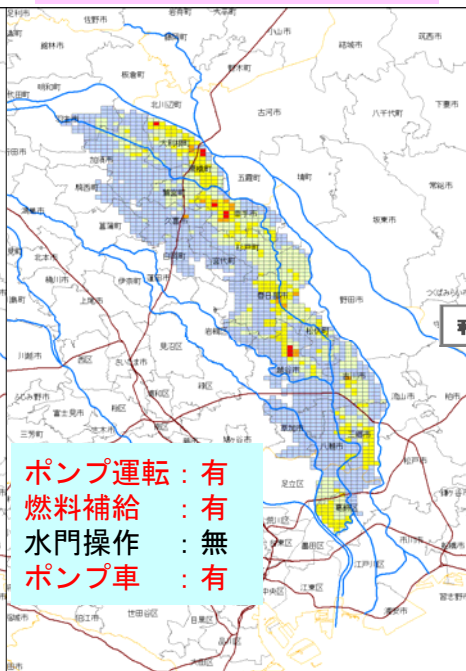
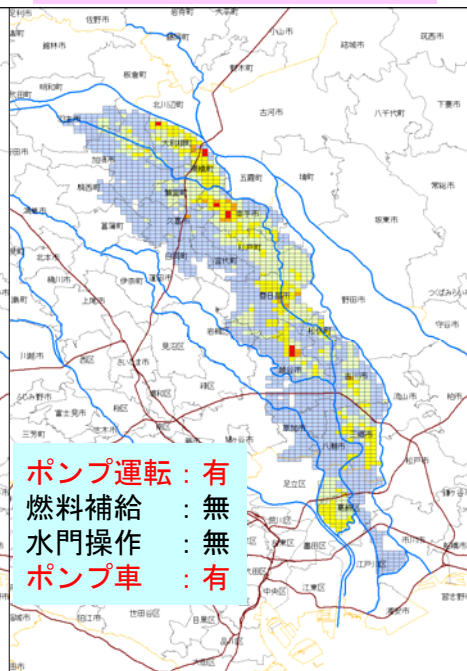
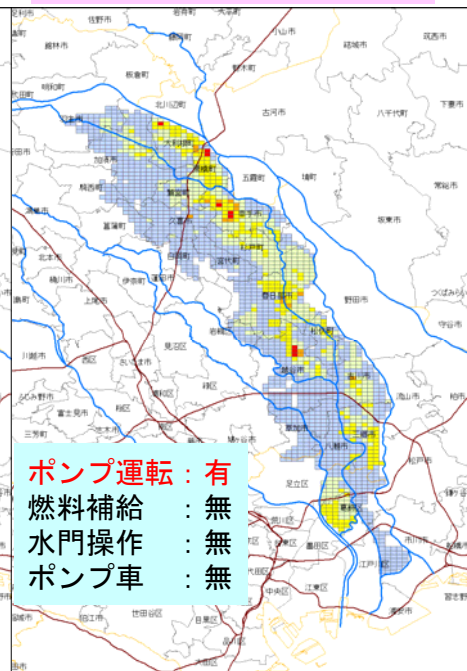
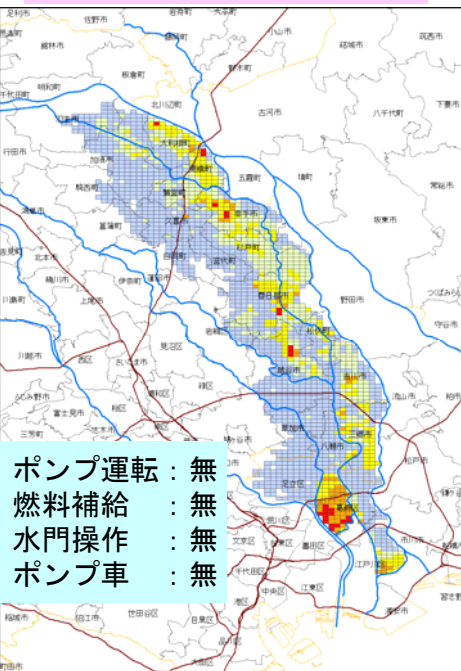
首都圏広域氾濫 1/200年

ケース1 死者数:約1,500人

ケース3 死者数:約900人

ケース5 死者数:約900人

ケース7 死者数:約900人



死者数(500mメッシュ当り)

- 死者60人以上
- 死者10人以上50人未満
- 死者1人以上10人未満
- 死者1人未満
- 死者なし

河川  
JR

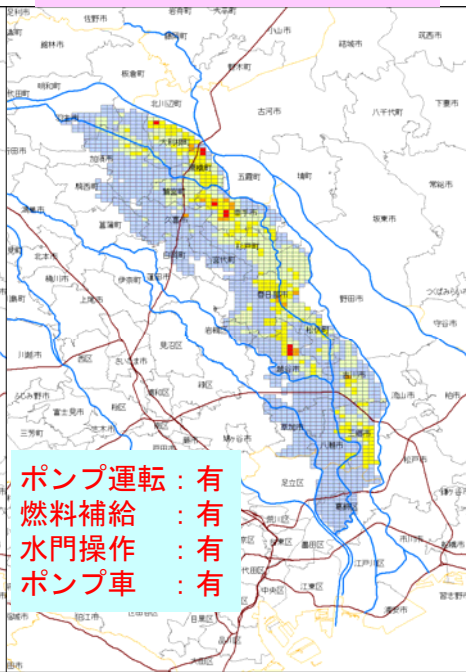
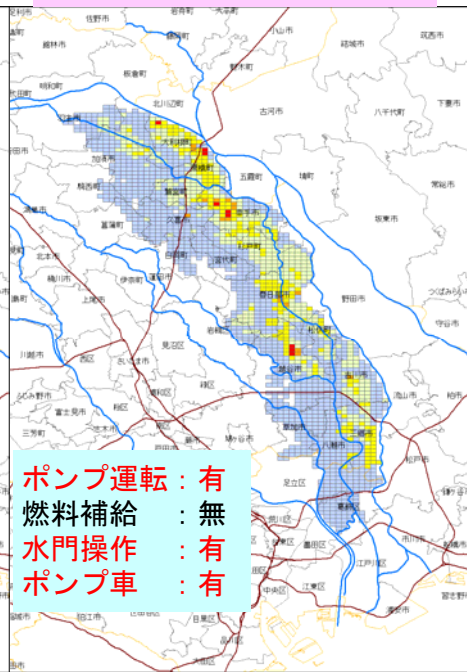
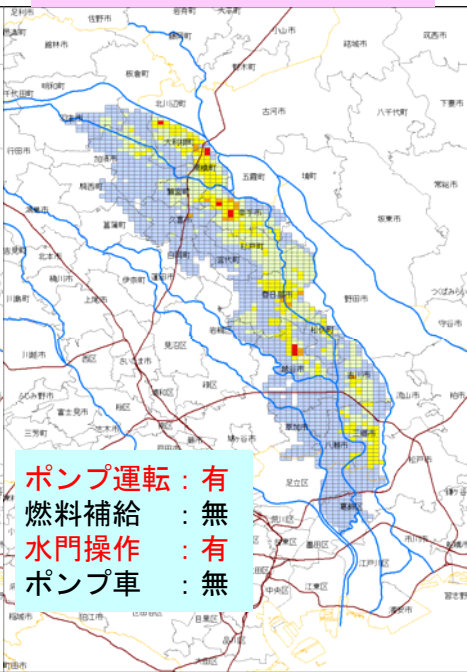
利根川右岸130km地点決壊(1/200)

ケース2 死者数:約900人

ケース4 死者数:約800人

ケース6 死者数:約800人

ケース8 死者数:約800人





# 各ケースの死者数(避難率80%)

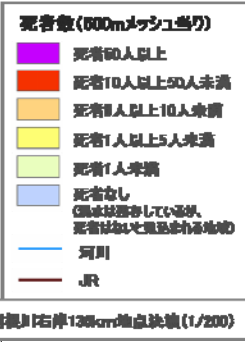
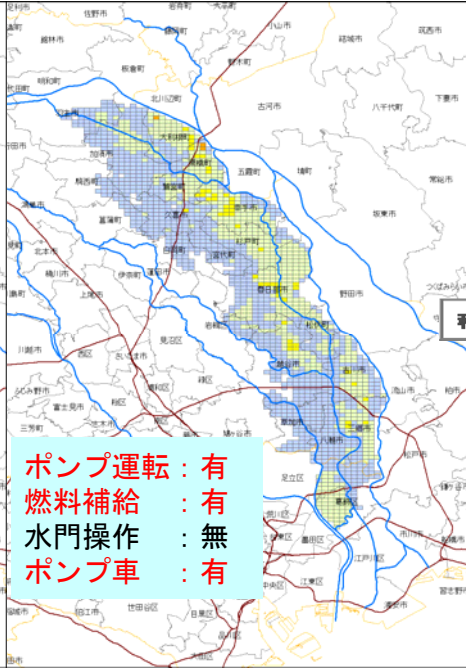
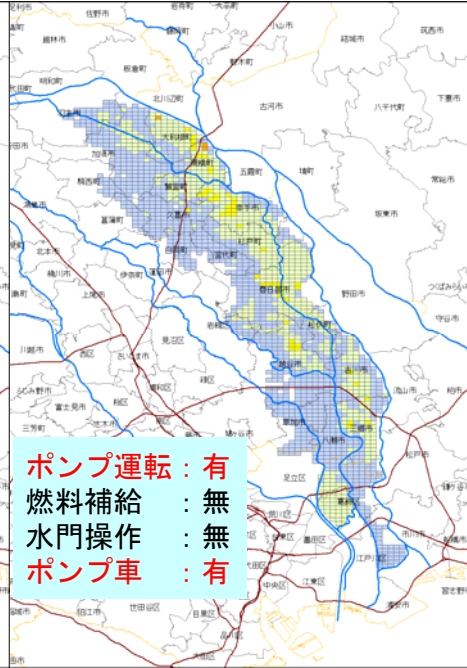
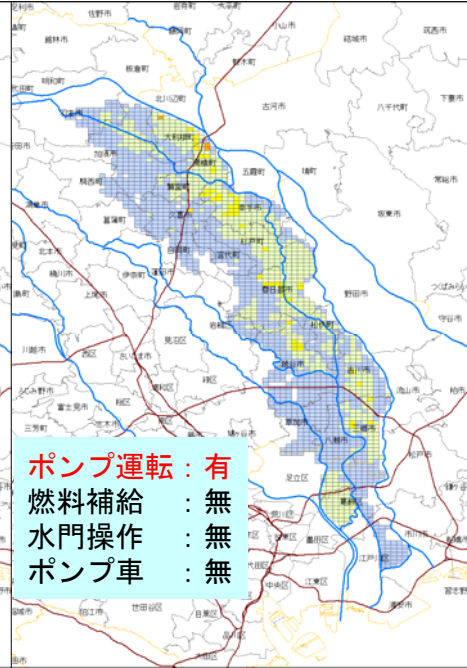
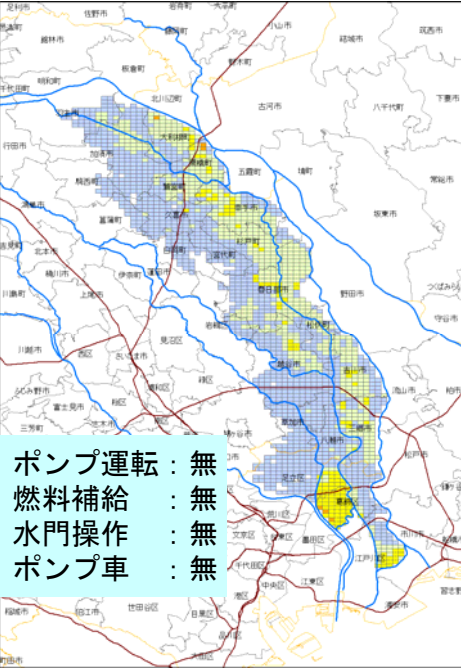
首都圏広域氾濫 1/200年

ケース1 死者数:約500人

ケース3 死者数:約300人

ケース5 死者数:約300人

ケース7 死者数:約300人

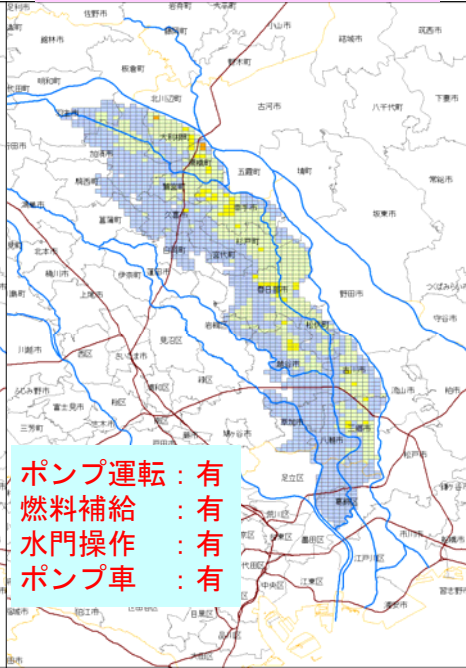
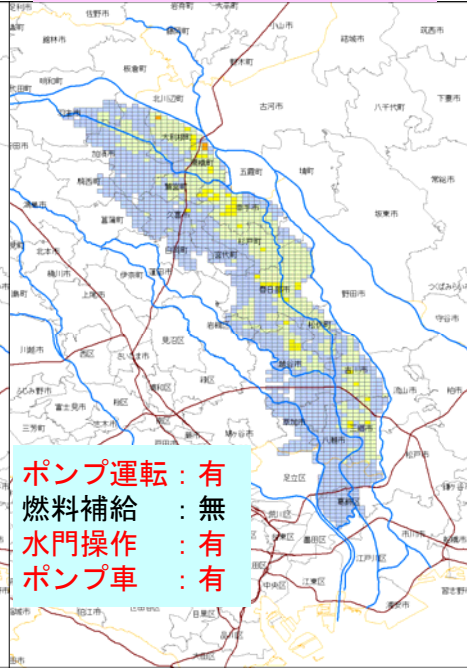
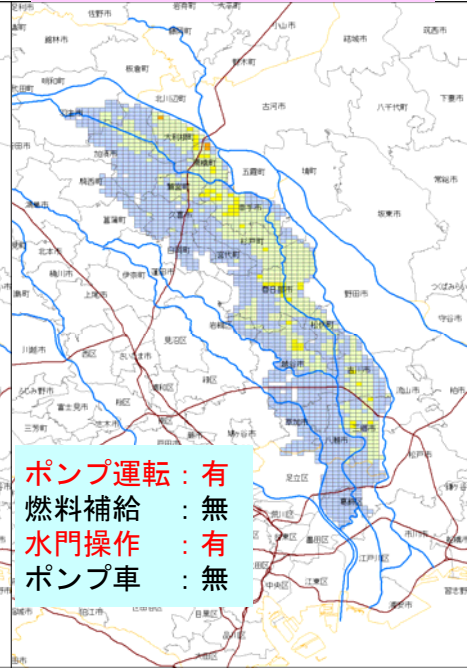


ケース2 死者数:約300人

ケース4 死者数:約300人

ケース6 死者数:約300人

ケース8 死者数:約300人

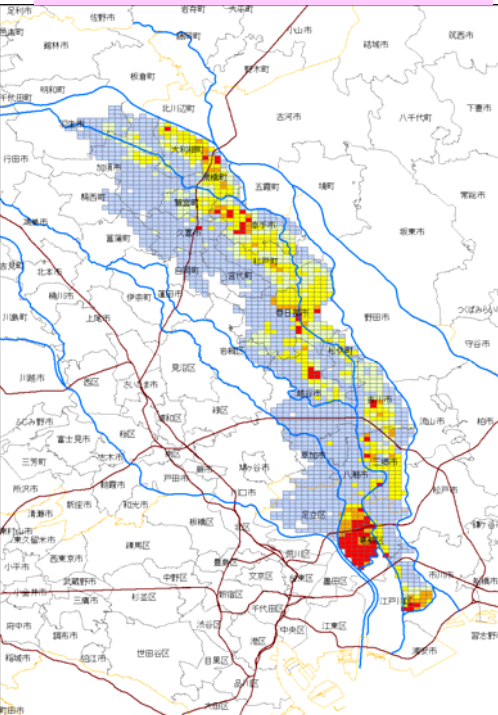


# ケース1

ポンプ運転 無 : 燃料補給 無 : 水門操作 無 : 排水ポンプ車 無 : 1/200年

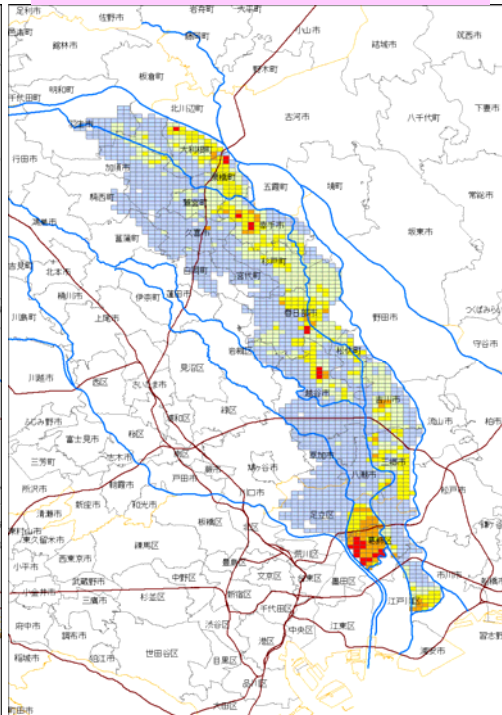
避難率0%の場合

死者数: 約2,600人



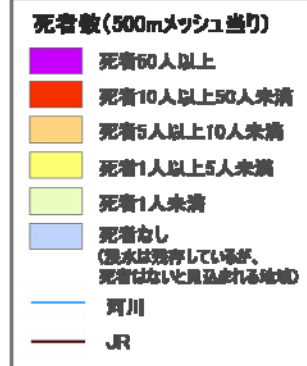
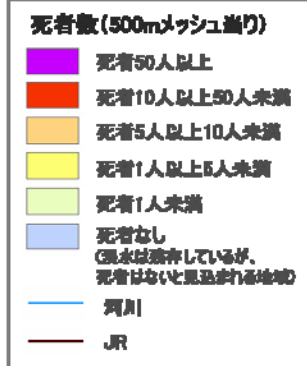
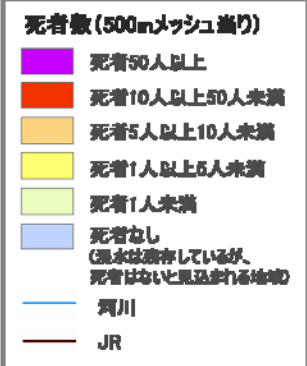
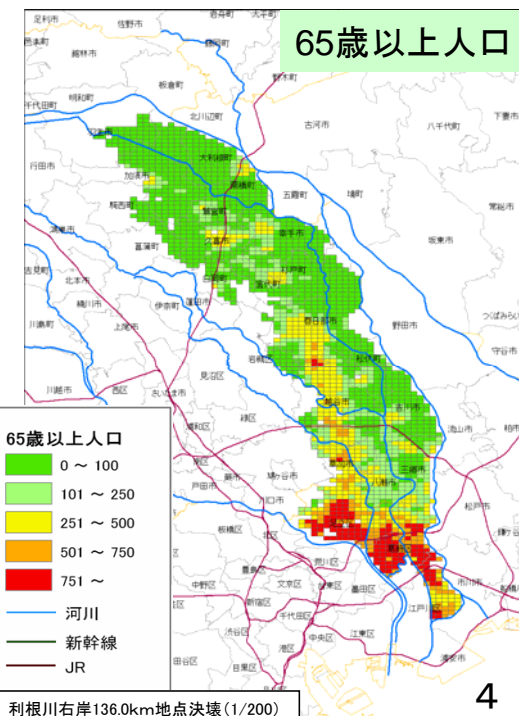
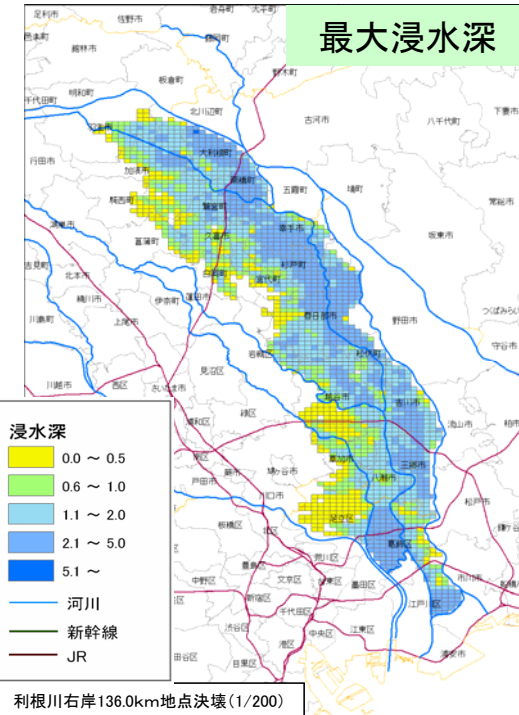
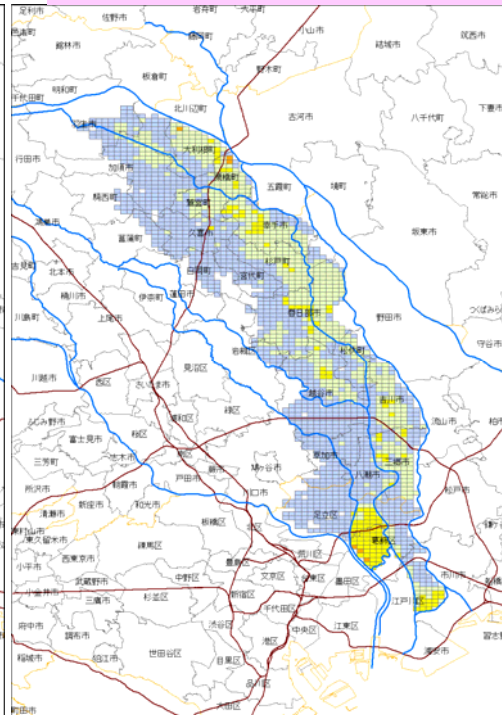
避難率40%の場合

死者数: 約1,500人



避難率80%の場合

死者: 約500人



利根川右岸136.0km地点決壊(1/200)

利根川右岸136.0km地点決壊(1/200)

利根川右岸136.0km地点決壊(1/200)

利根川右岸136.0km地点決壊(1/200)

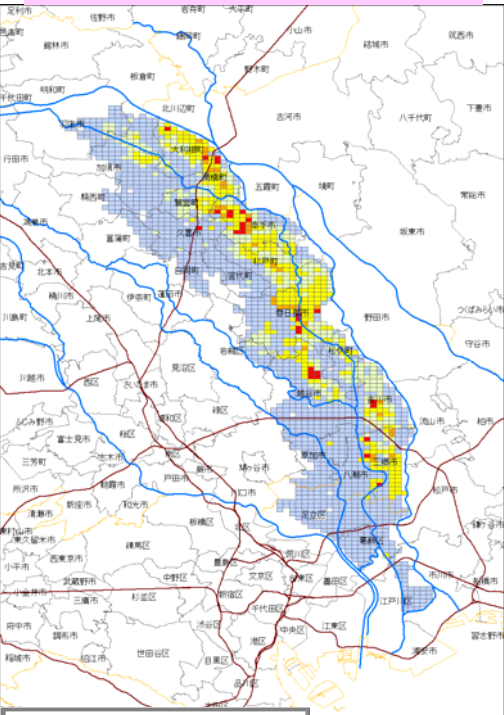


# ケース2

ポンプ運転 無 : 燃料補給 無 : 水門操作 有 : 排水ポンプ車 無 : 1/200年

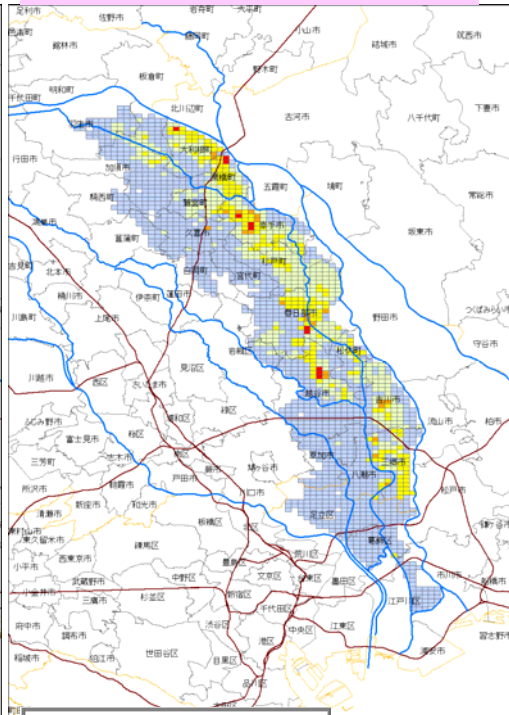
避難率0%の場合

死者数: 約1,500人



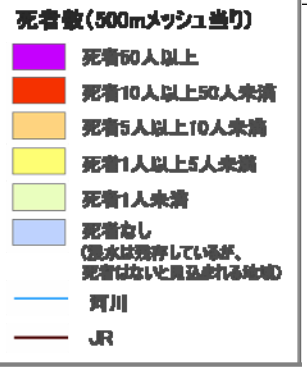
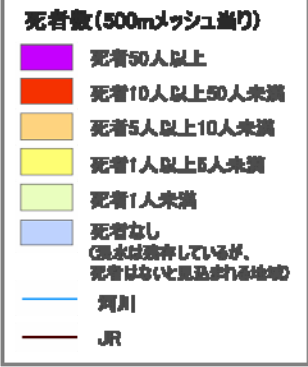
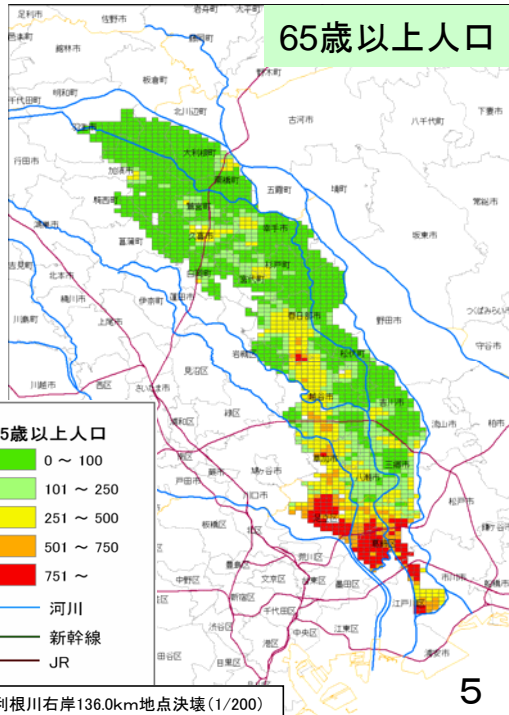
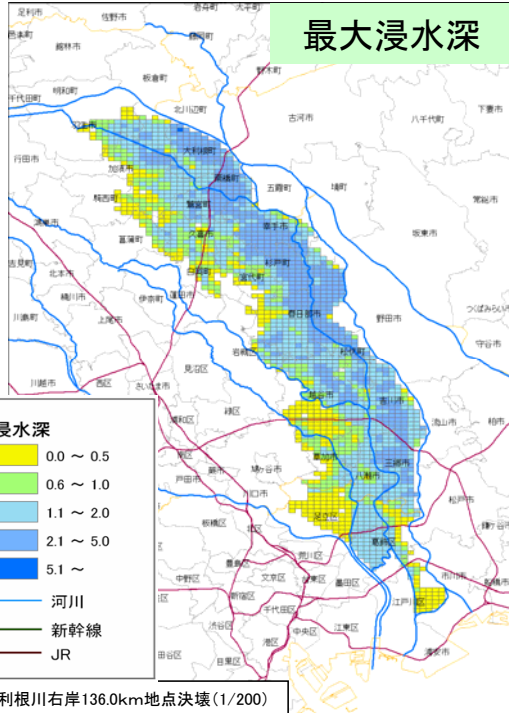
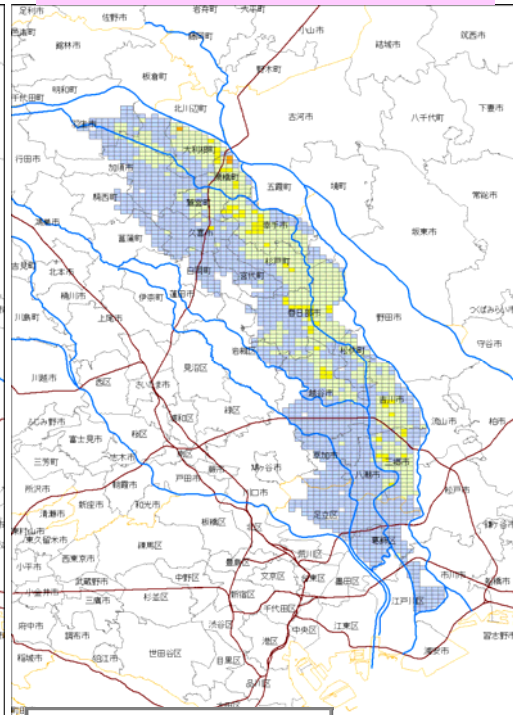
避難率40%の場合

死者数: 約900人



避難率80%の場合

死者: 約300人



利根川右岸136km地点決壊(1/200)

利根川右岸136km地点決壊(1/200)

利根川右岸136km地点決壊(1/200)

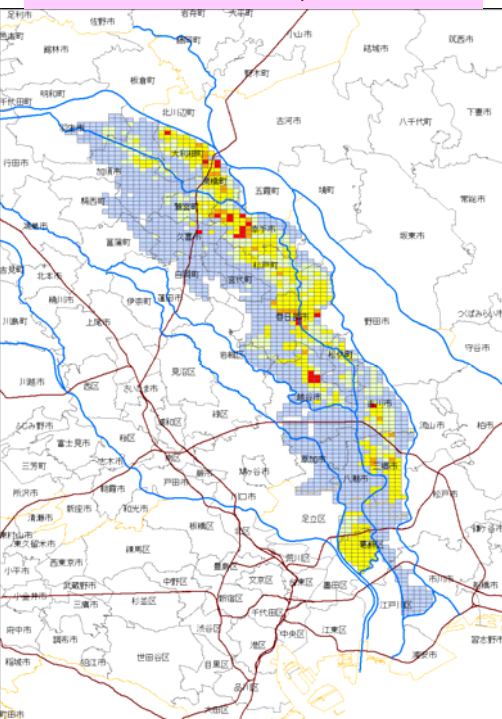
利根川右岸136.0km地点決壊(1/200)

# ケース3

ポンプ運転 有 : 燃料補給 無 : 水門操作 無 : 排水ポンプ車 無 : 1/200年

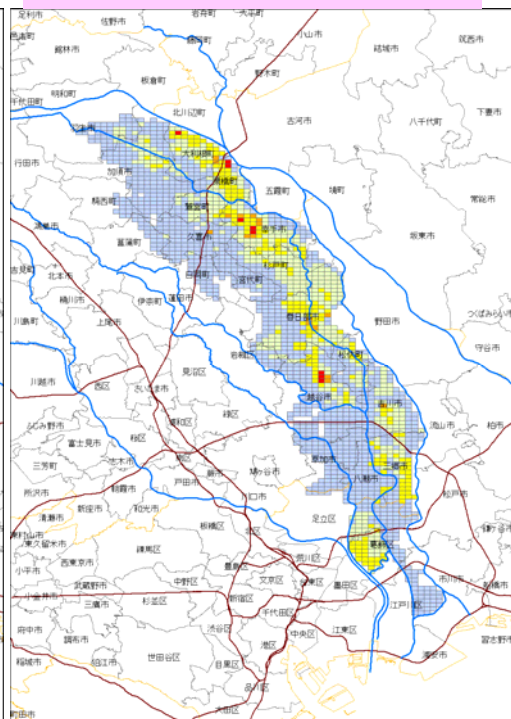
避難率0%の場合

死者数: 約1,500人



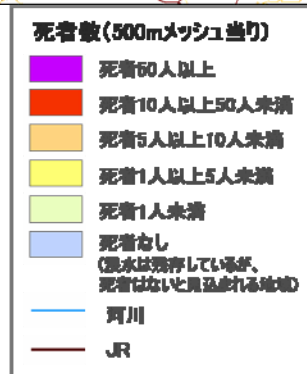
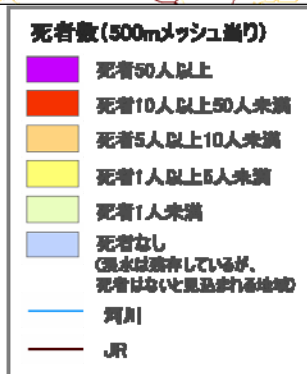
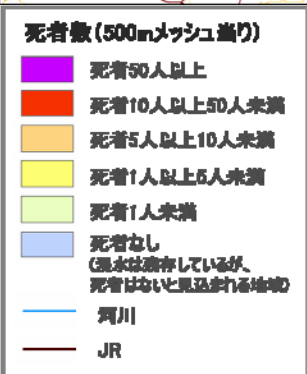
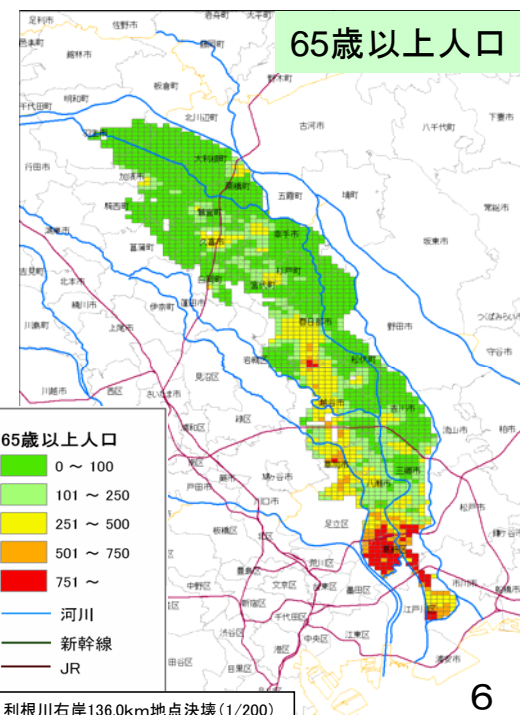
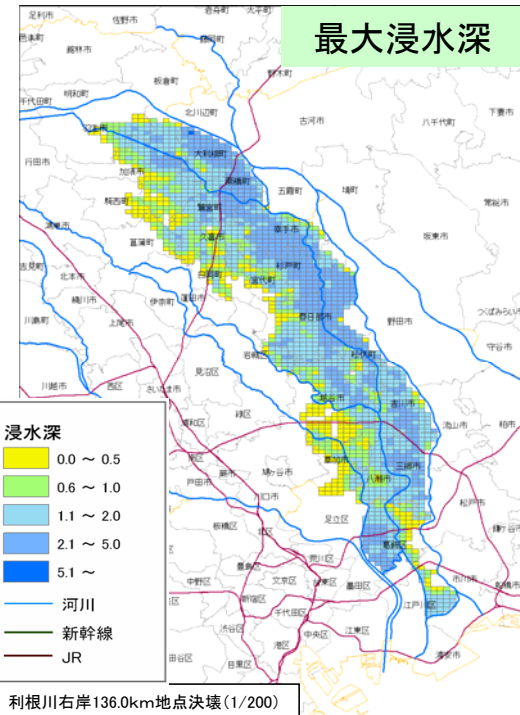
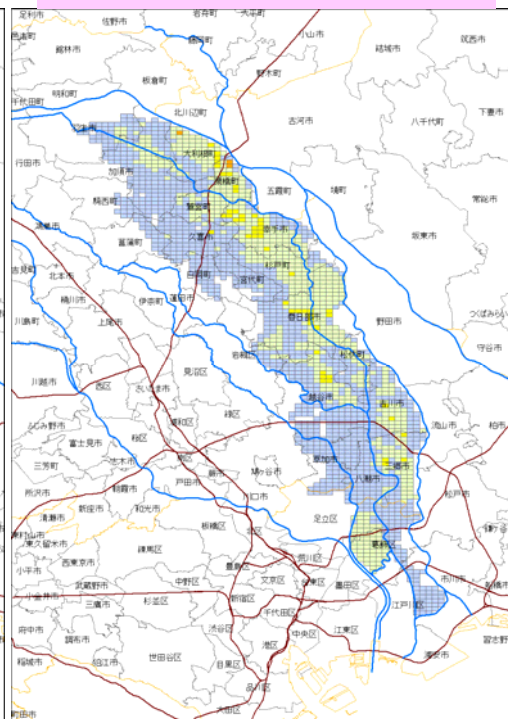
避難率40%の場合

死者数: 約900人



避難率80%の場合

死者: 約300人



利根川右岸136.0km地点決壊(1/200)

利根川右岸136.0km地点決壊(1/200)

利根川右岸136.0km地点決壊(1/200)

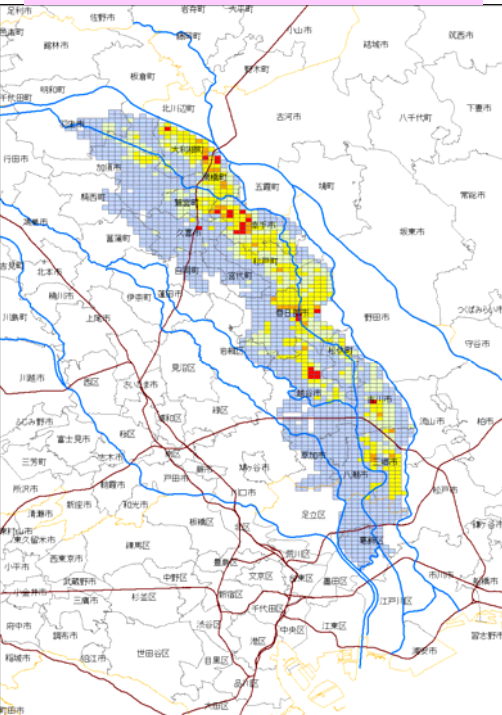


# ケース4

ポンプ運転 有 : 燃料補給 無 : 水門操作 有 : 排水ポンプ車 無 : 1/200年

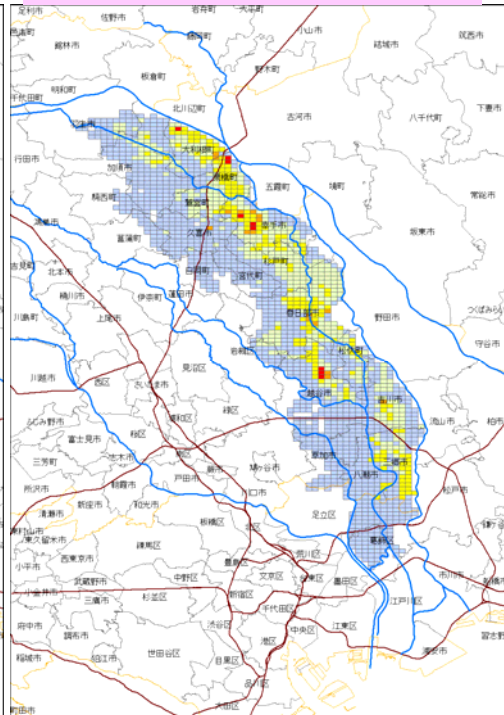
避難率0%の場合

死者数: 約1,400人



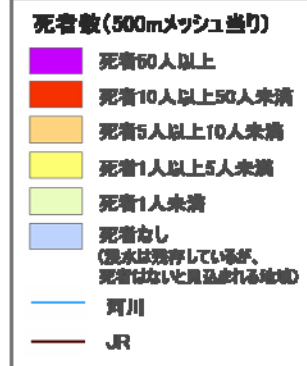
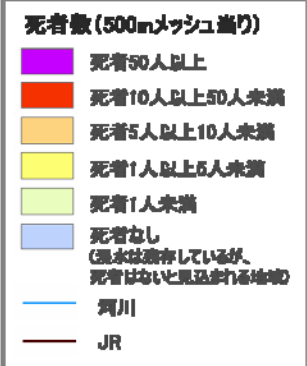
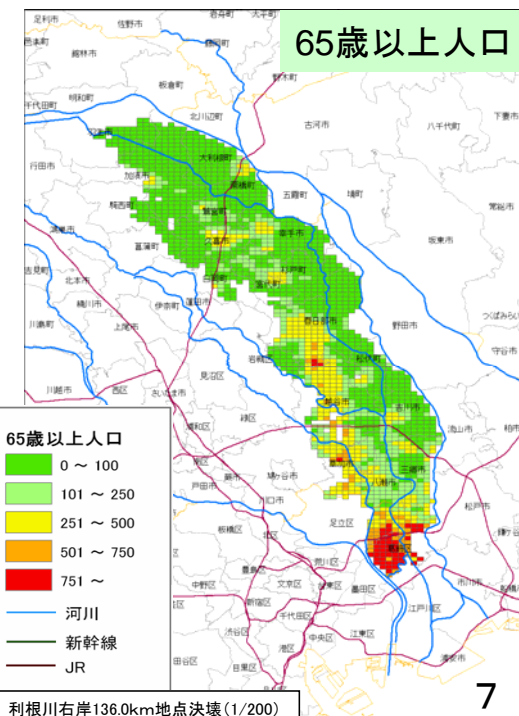
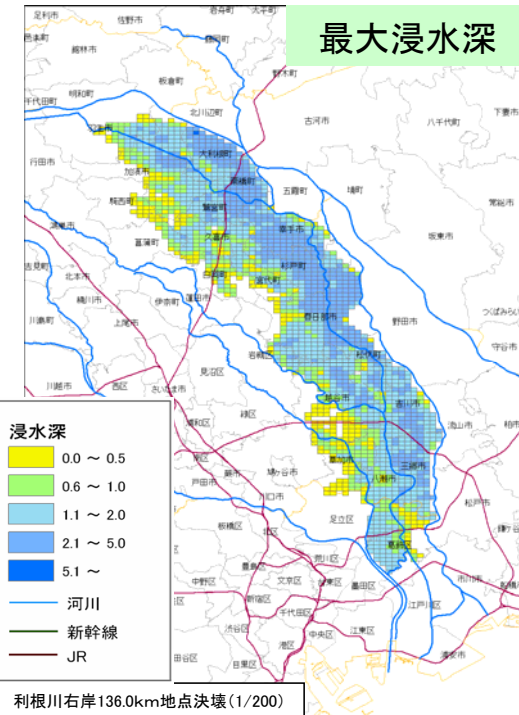
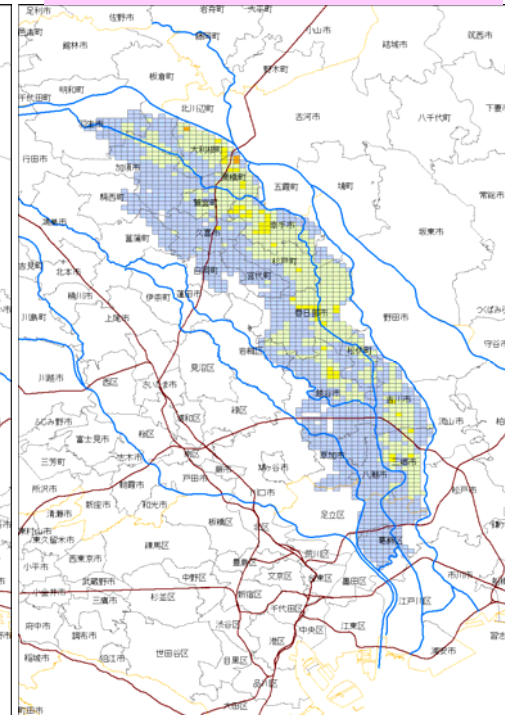
避難率40%の場合

死者数: 約800人



避難率80%の場合

死者: 約300人



利根川右岸136km地点決壊(1/200)

利根川右岸136km地点決壊(1/200)

利根川右岸136km地点決壊(1/200)

利根川右岸136.0km地点決壊(1/200)

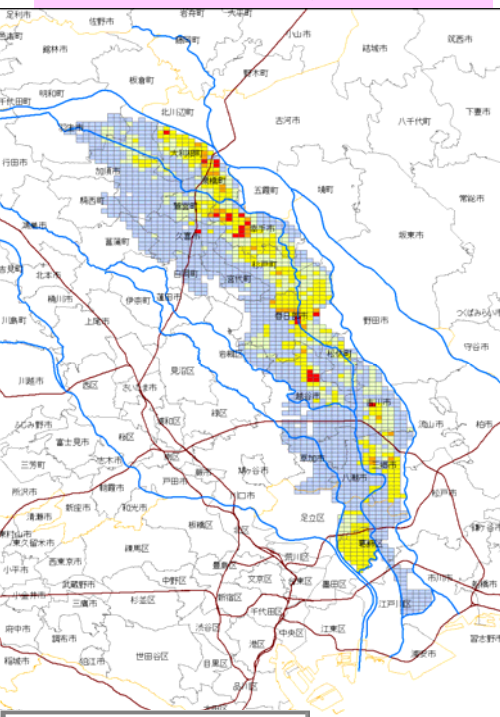


# ケース5

ポンプ運転 有 : 燃料補給 無 : 水門操作 無 : 排水ポンプ車 有 : 1/200年

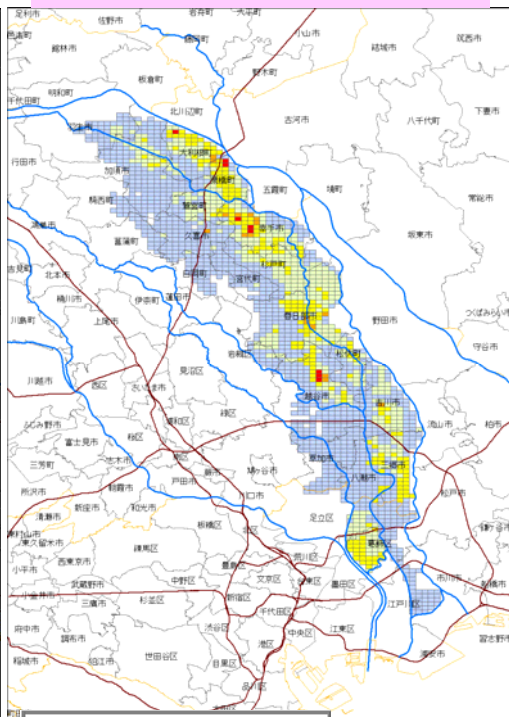
避難率0%の場合

死者数: 約1,500人



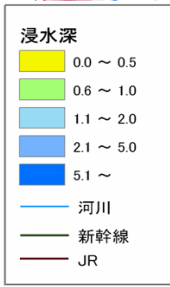
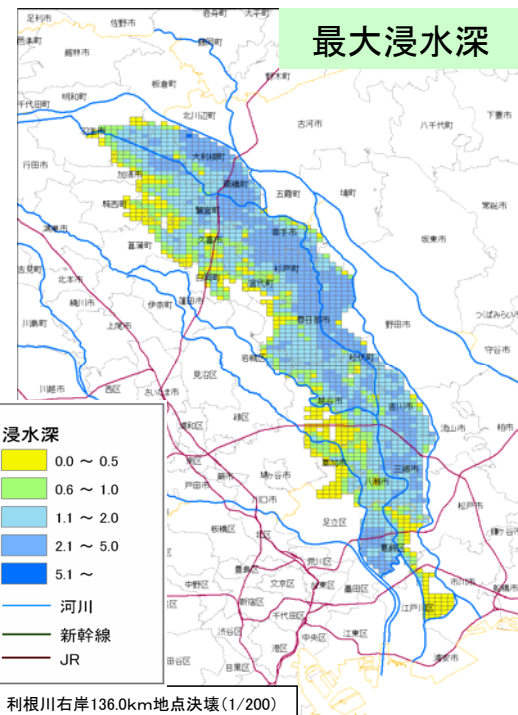
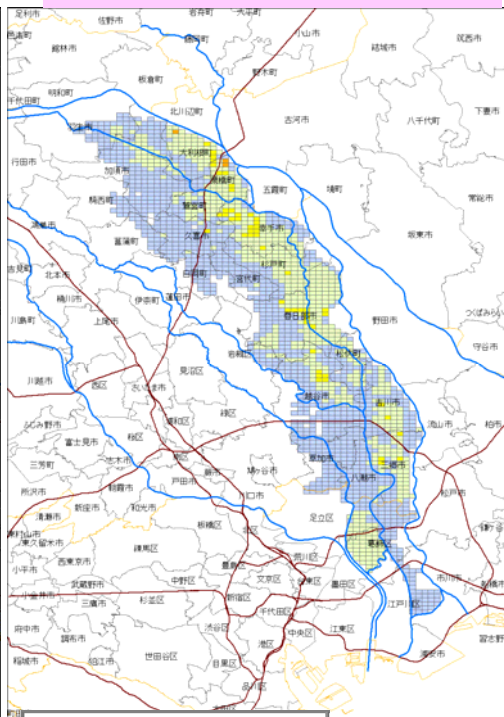
避難率40%の場合

死者数: 約900人



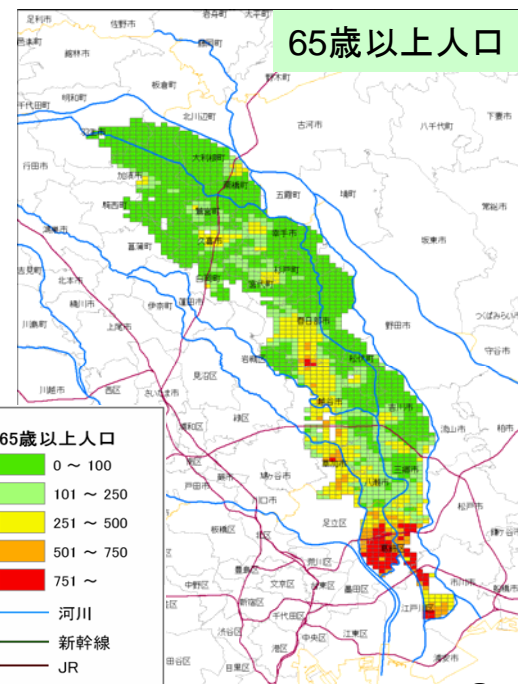
避難率80%の場合

死者: 約300人

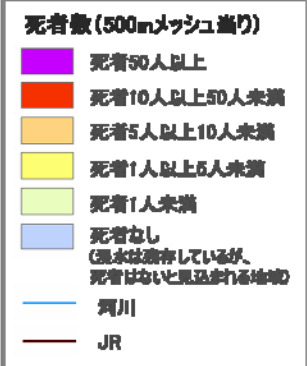


利根川右岸136.0km地点決壊(1/200)

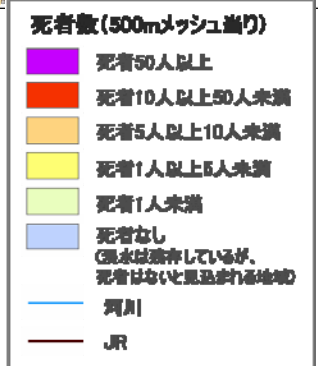
65歳以上人口



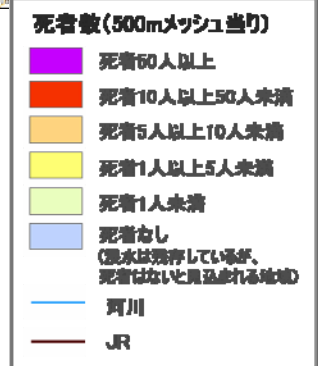
利根川右岸136.0km地点決壊(1/200)



利根川右岸136.0km地点決壊(1/200)



利根川右岸136.0km地点決壊(1/200)



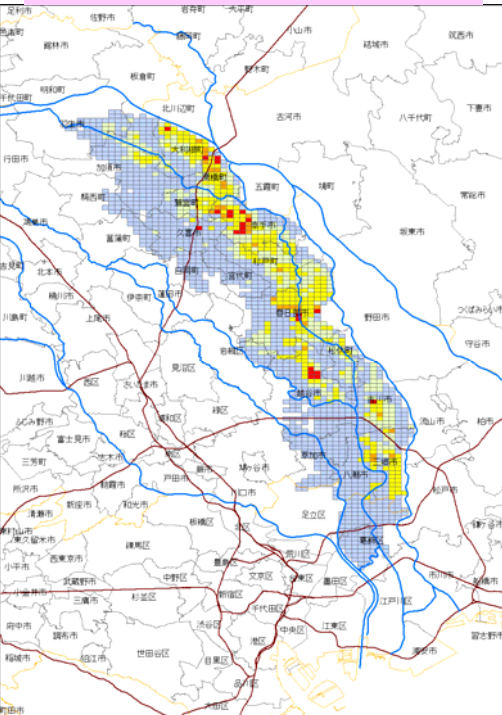
利根川右岸136.0km地点決壊(1/200)

# ケース6

ポンプ運転 有 : 燃料補給 無 : 水門操作 有 : 排水ポンプ車 有 : 1/200年

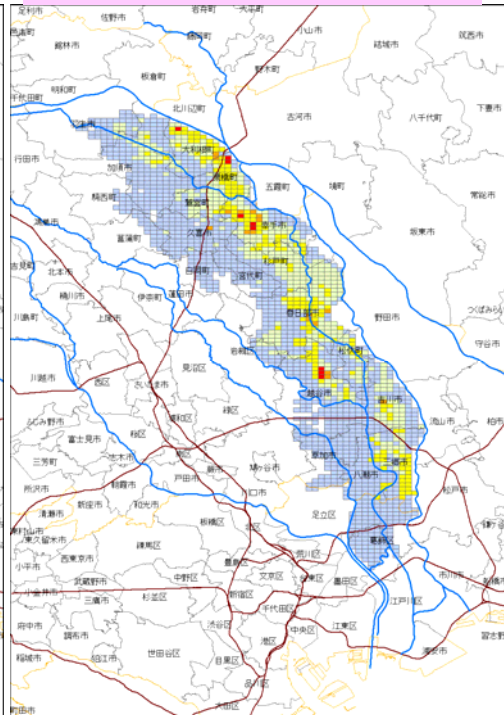
避難率0%の場合

死者数: 約1,400人



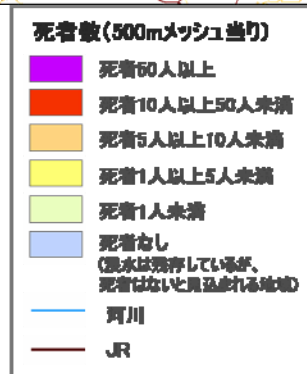
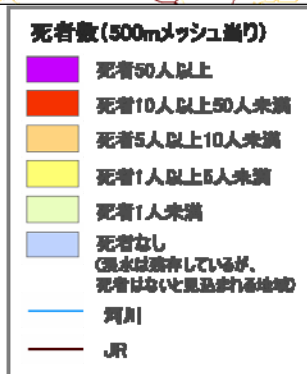
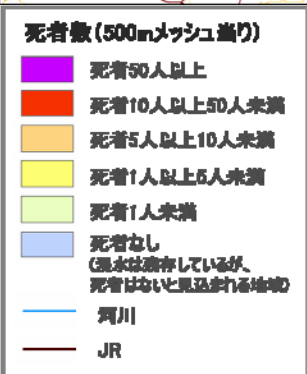
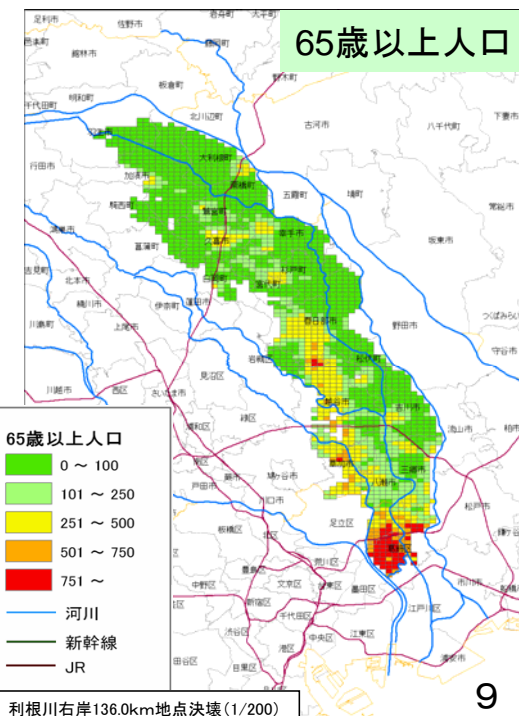
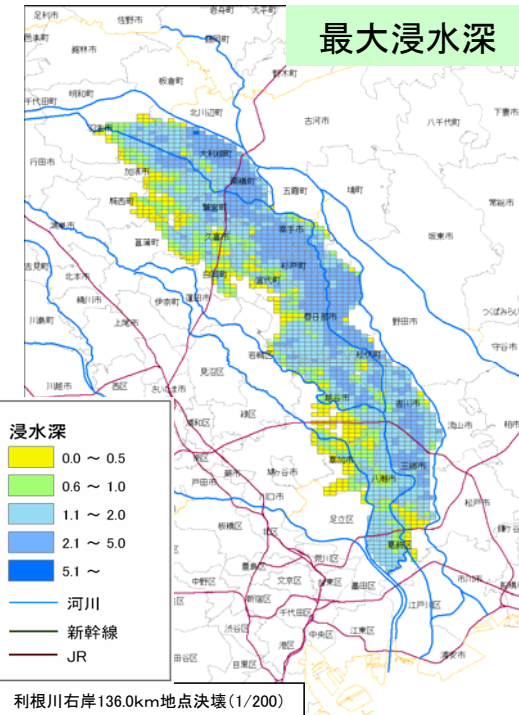
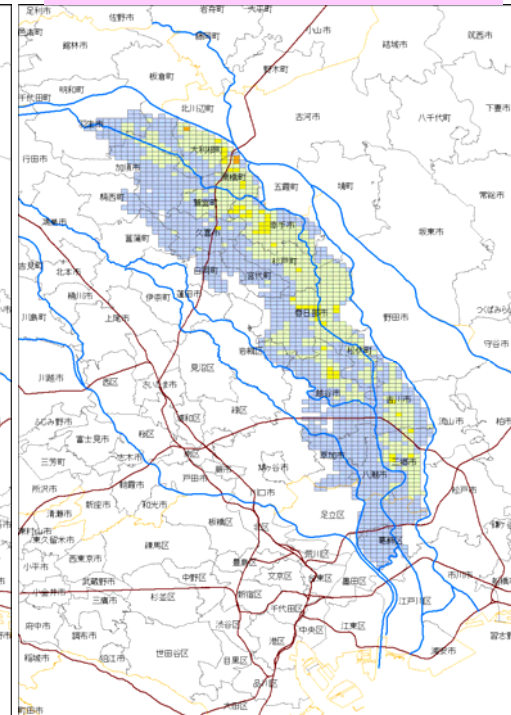
避難率40%の場合

死者数: 約800人



避難率80%の場合

死者: 約300人



利根川右岸136.0km地点決壊(1/200)

利根川右岸136.0km地点決壊(1/200)

利根川右岸136.0km地点決壊(1/200)

利根川右岸136.0km地点決壊(1/200)

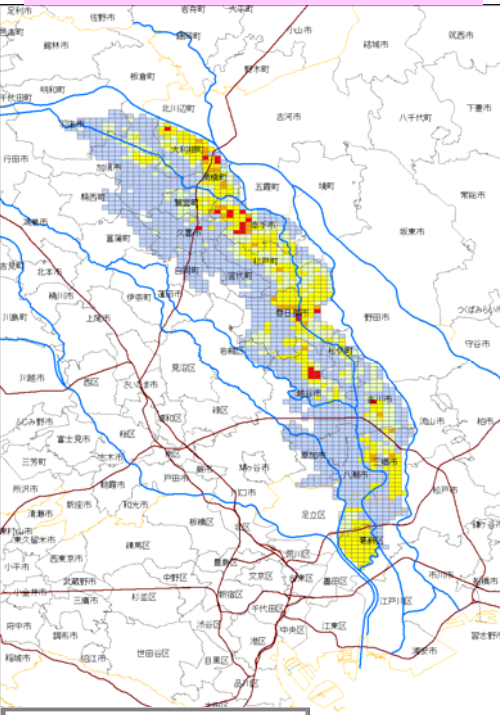


# ケース7

ポンプ運転 有 : 燃料補給 有 : 水門操作 無 : 排水ポンプ車 有 : 1/200年

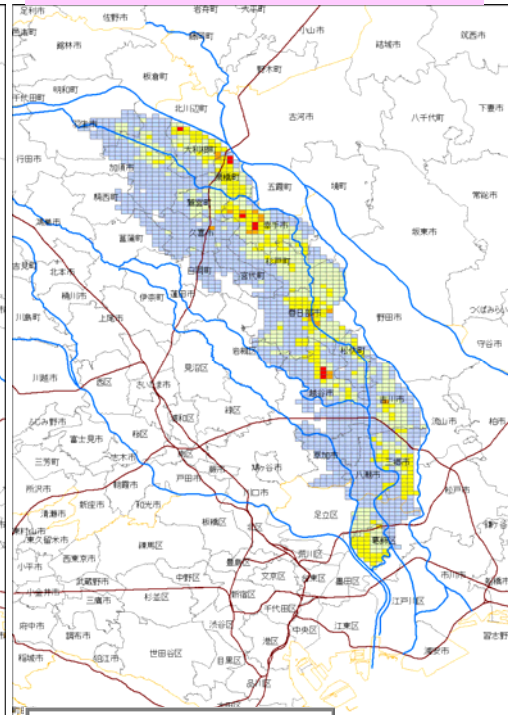
避難率0%の場合

死者数: 約1,500人



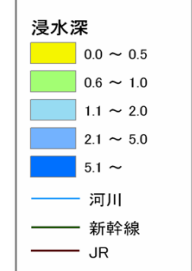
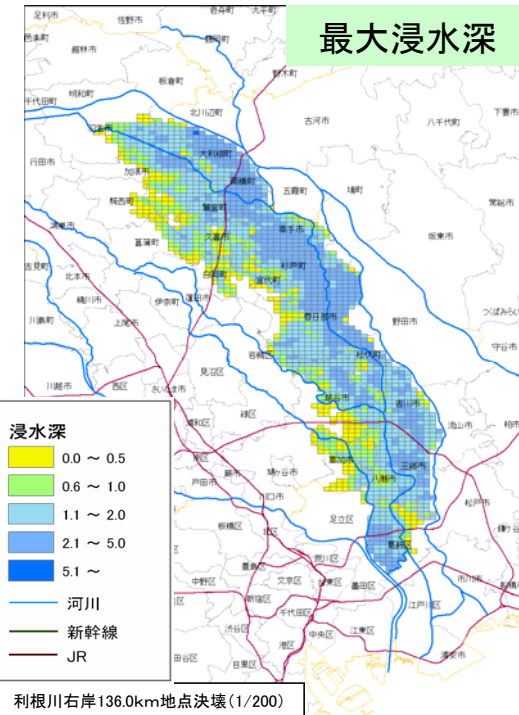
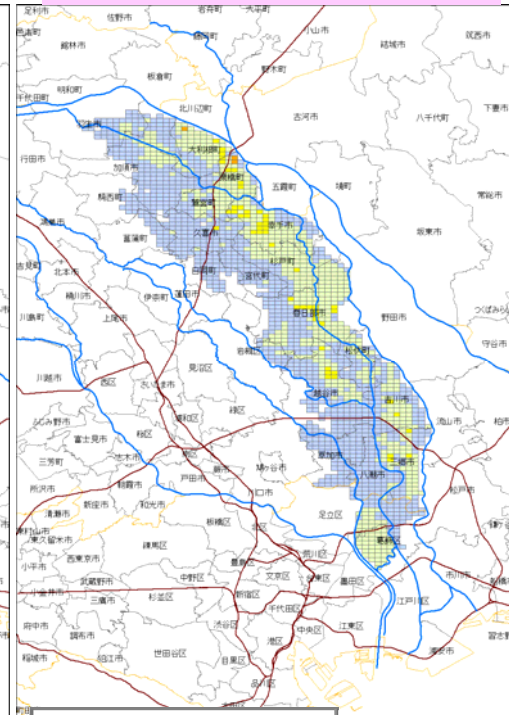
避難率40%の場合

死者数: 約900人



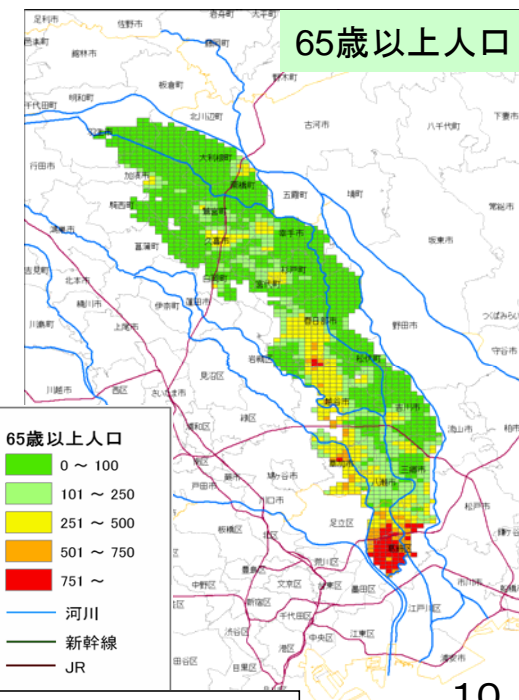
避難率80%の場合

死者: 約300人

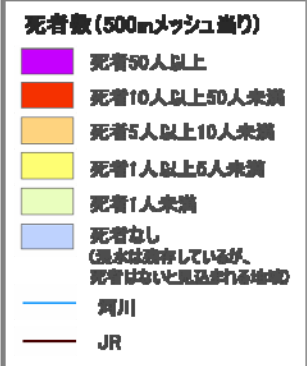


利根川右岸136.0km地点決壊(1/200)

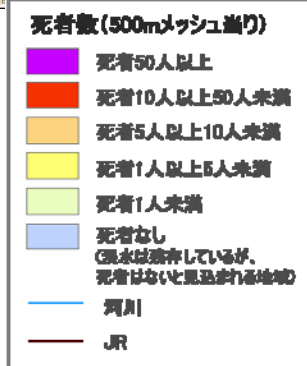
65歳以上人口



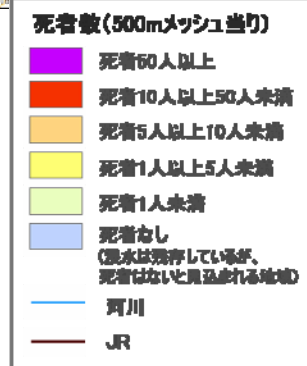
利根川右岸136.0km地点決壊(1/200)



利根川右岸136.0km地点決壊(1/200)



利根川右岸136.0km地点決壊(1/200)



利根川右岸136.0km地点決壊(1/200)

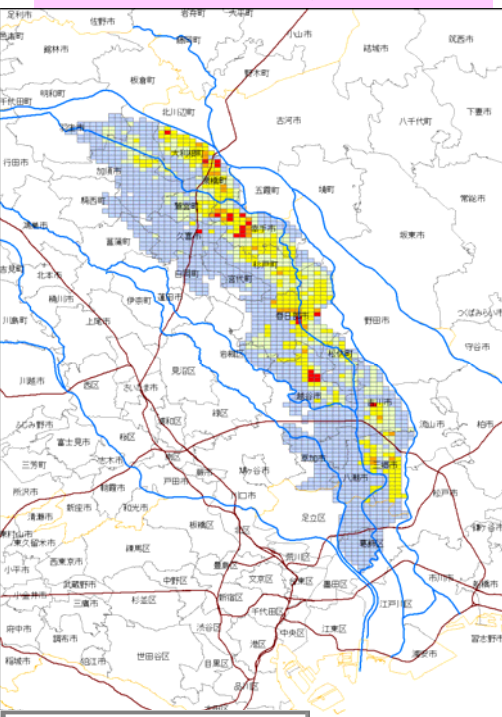


# ケース8

ポンプ運転 有 : 燃料補給 有 : 水門操作 有 : 排水ポンプ車 有 : 1/200年

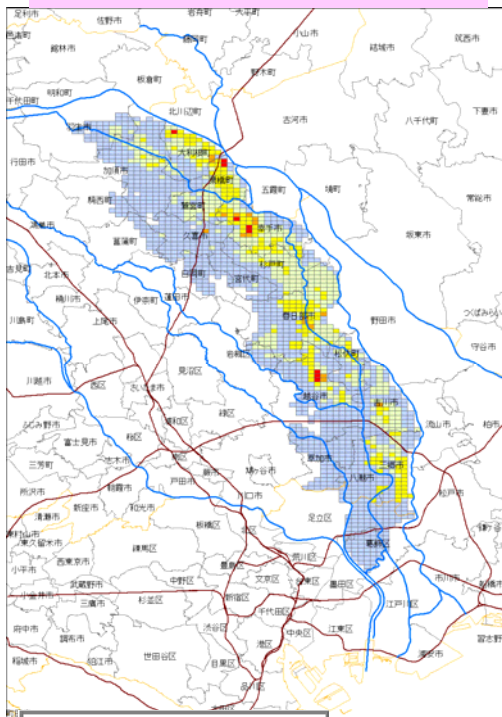
避難率0%の場合

死者数: 約1,400人



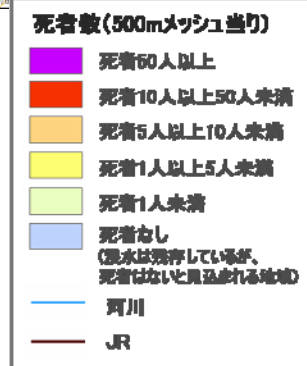
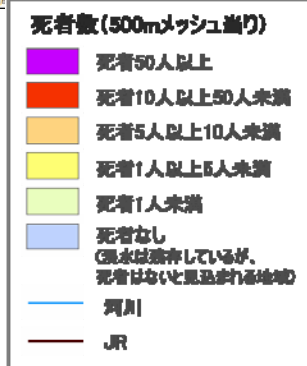
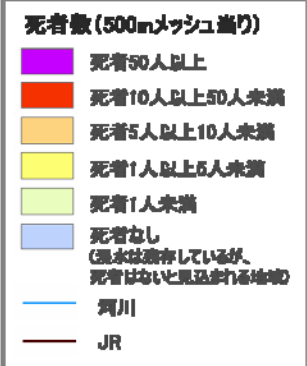
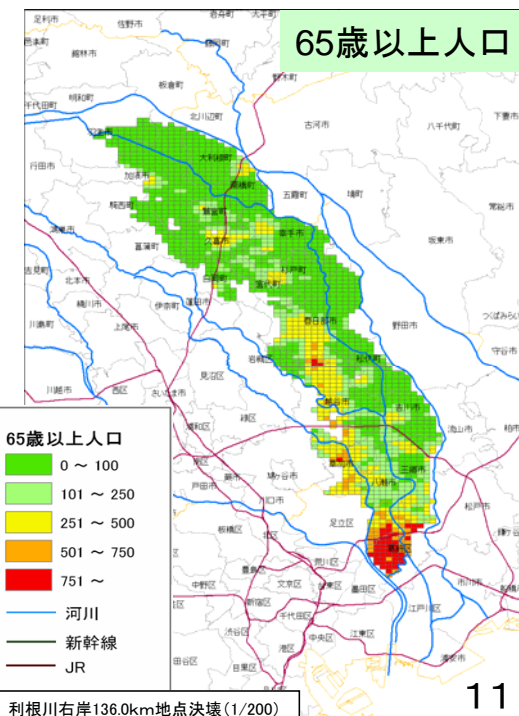
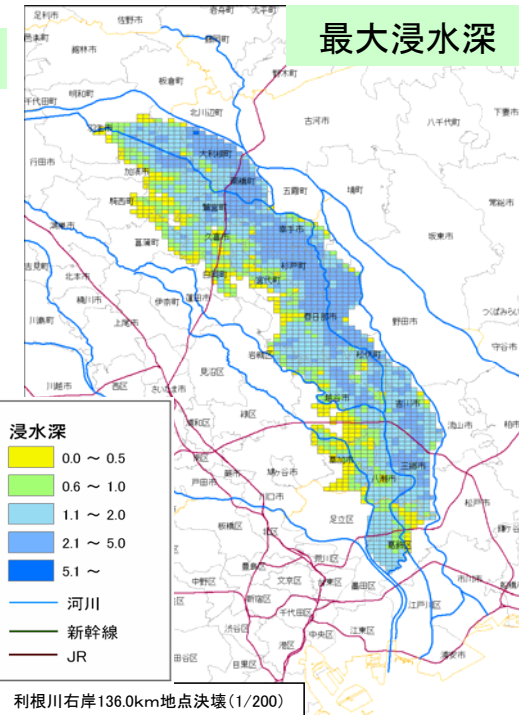
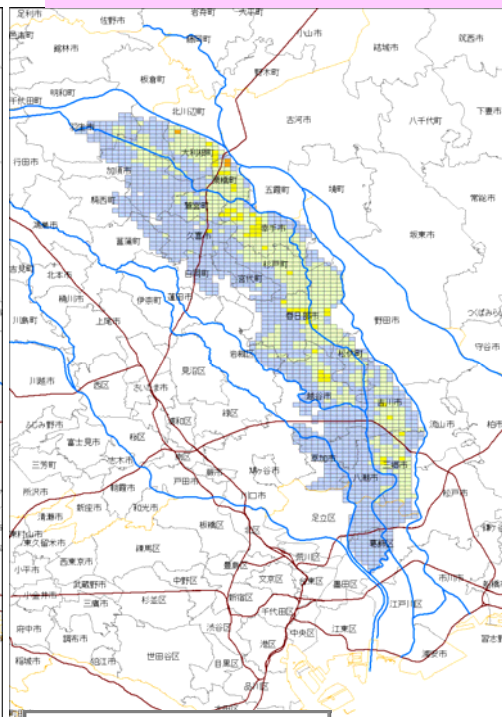
避難率40%の場合

死者数: 約800人



避難率80%の場合

死者: 約300人



利根川右岸136km地点決壊(1/200)

利根川右岸136km地点決壊(1/200)

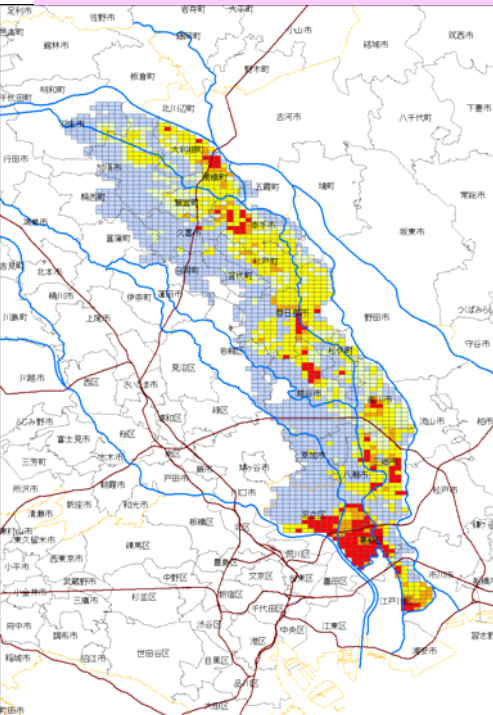
利根川右岸136km地点決壊(1/200)

# ケース1'

ポンプ運転 無 : 燃料補給 無 : 水門操作 無 : 排水ポンプ車 無 : 1/1000年

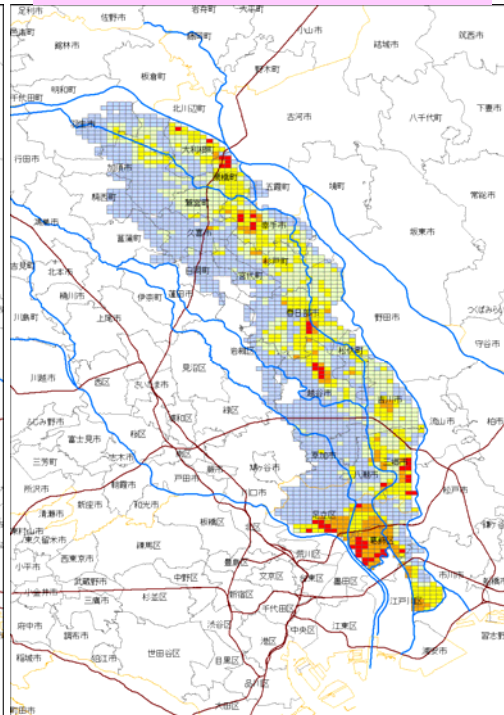
避難率0%の場合

死者数: 約4,500人



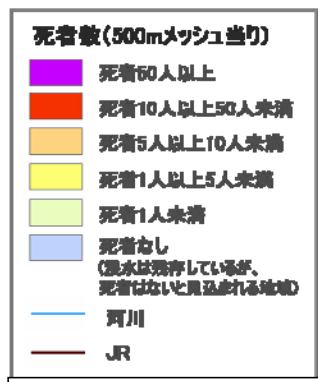
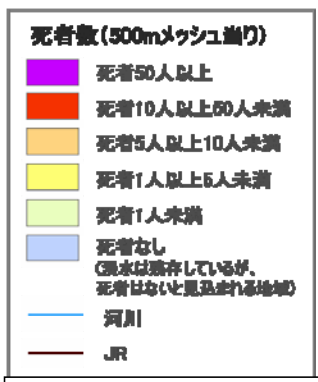
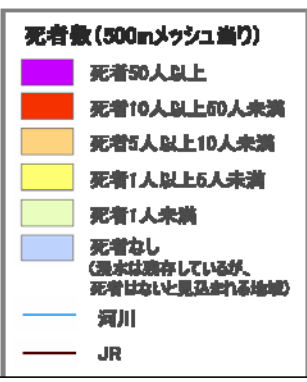
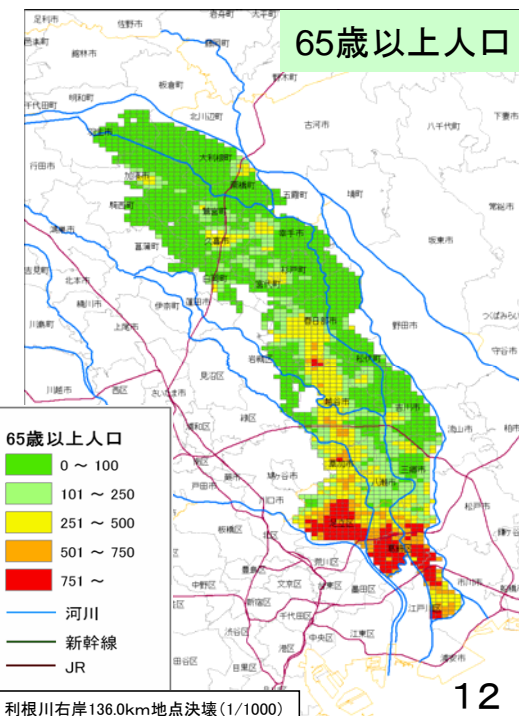
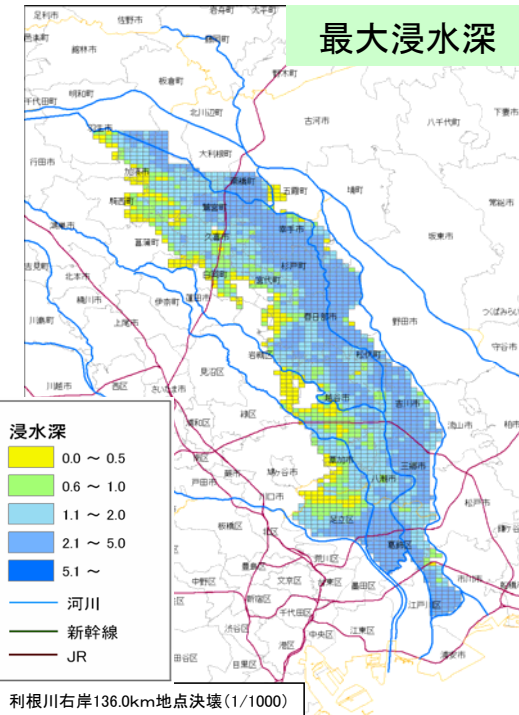
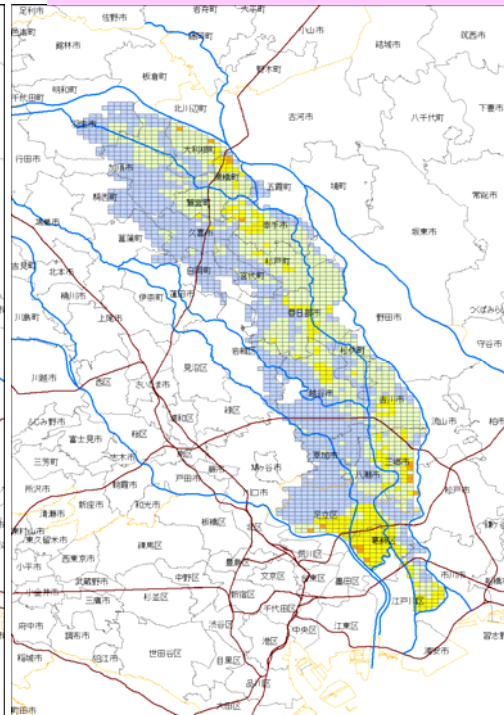
避難率40%の場合

死者数: 約2,700人



避難率80%の場合

死者: 約900人



利根川右岸136.0km地点決壊(1/1000)

利根川右岸136.0km地点決壊(1/1000)

利根川右岸136.0km地点決壊(1/1000)

利根川右岸136.0km地点決壊(1/1000)

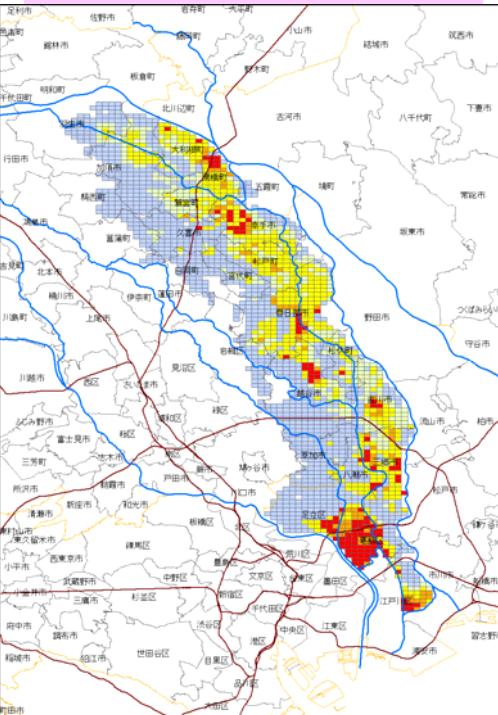


# ケース5'

ポンプ運転 有 : 燃料補給 無 : 水門操作 無 : 排水ポンプ車 有 : 1/1000年

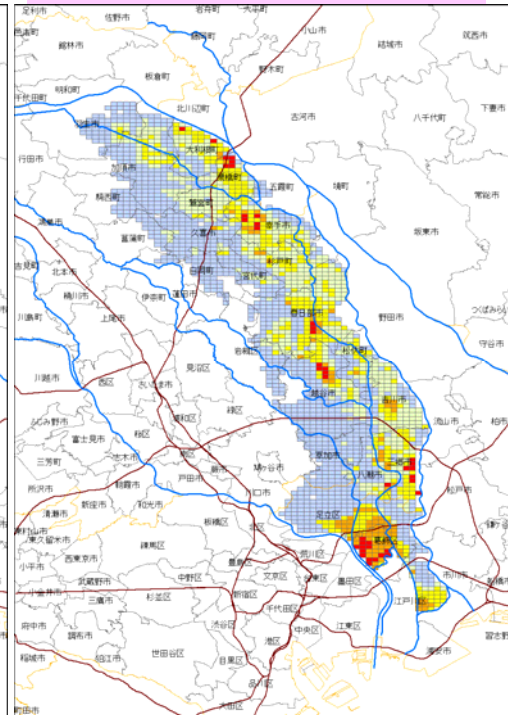
避難率0%の場合

死者数: 約4,000人



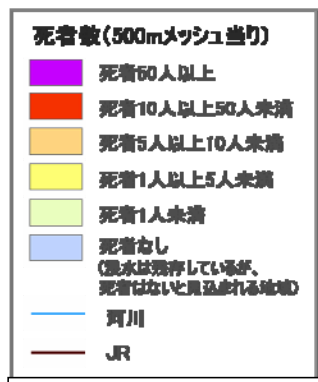
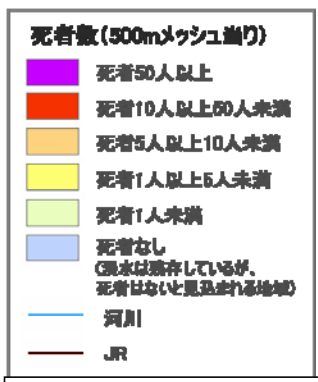
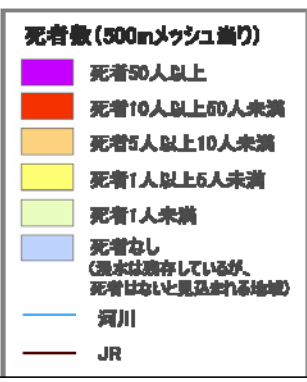
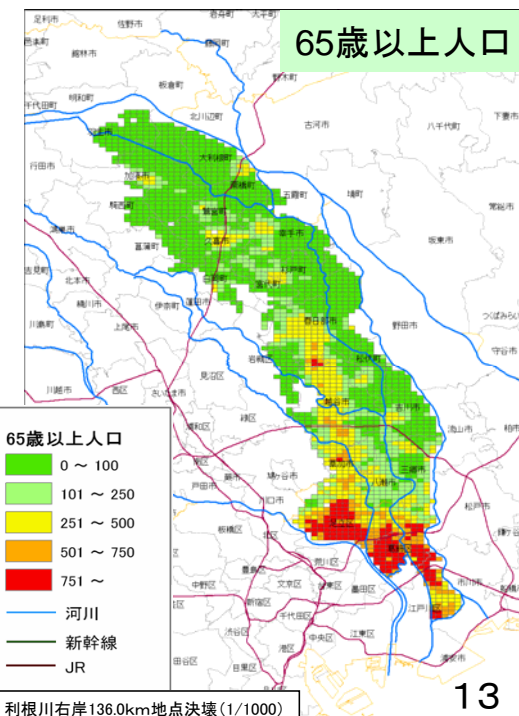
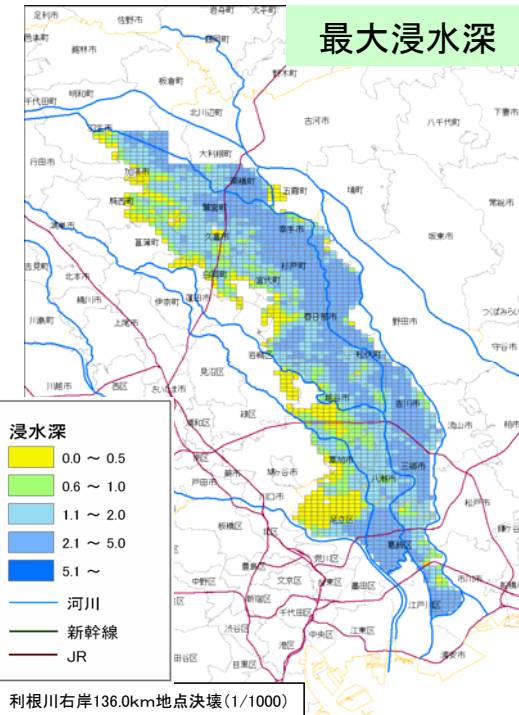
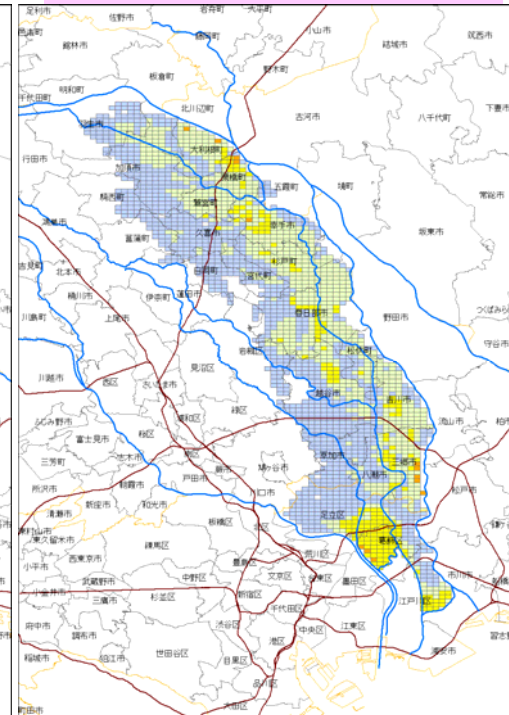
避難率40%の場合

死者数: 約2,400人



避難率80%の場合

死者: 約800人



利根川右岸136.0km地点決壊(1/1000)

利根川右岸136.0km地点決壊(1/1000)

利根川右岸136.0km地点決壊(1/1000)

利根川右岸136.0km地点決壊(1/1000)

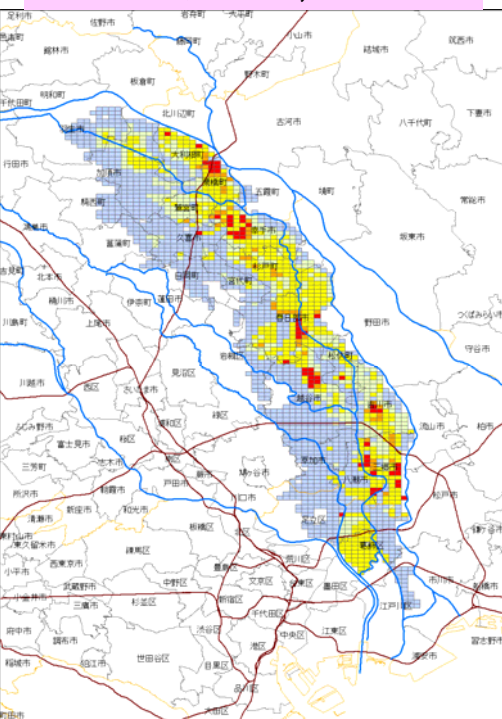


# ケース8'

ポンプ運転有 : 水門操作有 : 燃料補給有 : 排水ポンプ車有 : 1/1000年

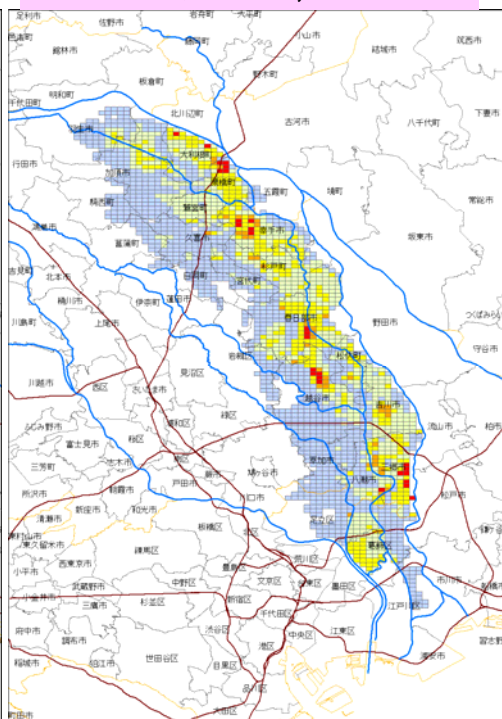
避難率0%の場合

死者数: 約2,800人



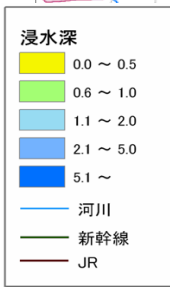
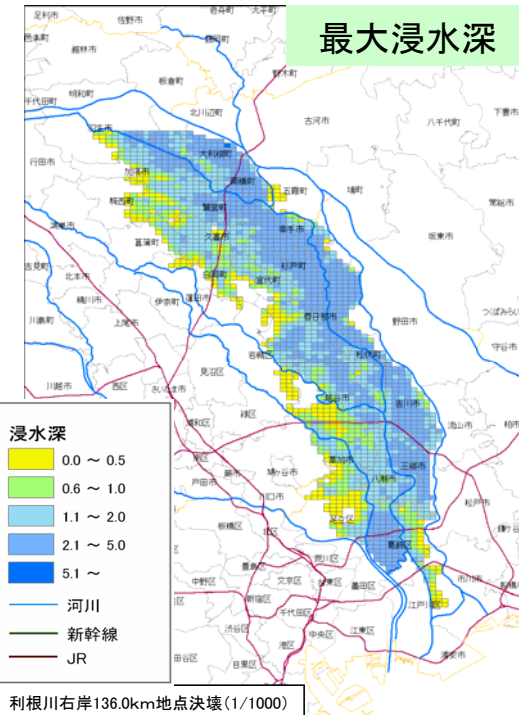
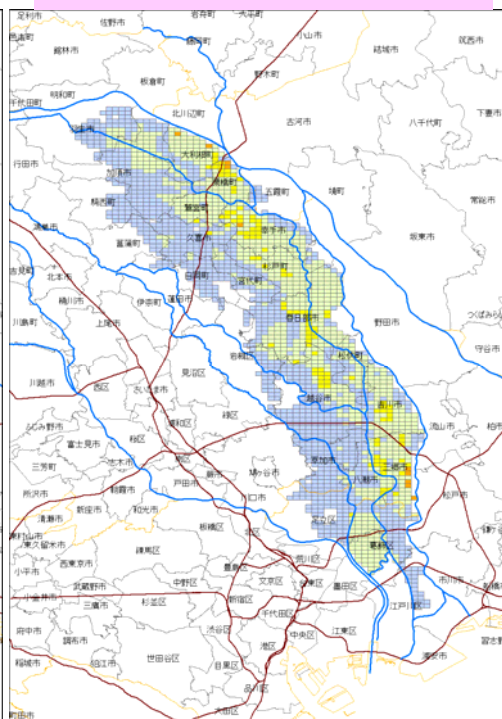
避難率40%の場合

死者数: 約1,700人

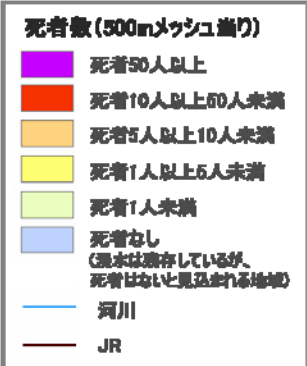
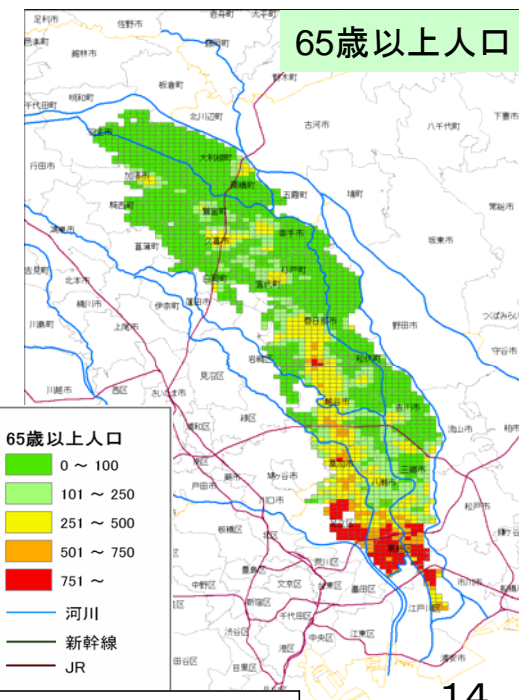


避難率80%の場合

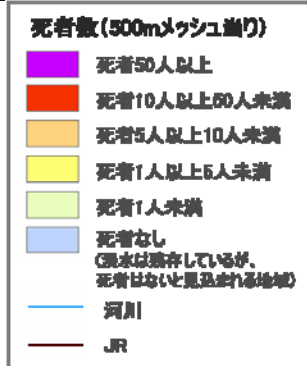
死者: 約600人



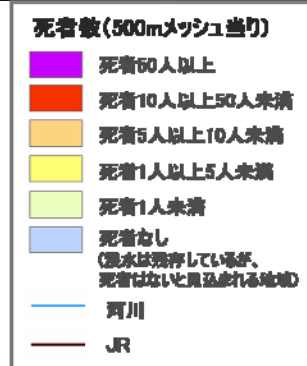
65歳以上人口



利根川右岸136.0km地点決壊(1/1000)



利根川右岸136.0km地点決壊(1/1000)



利根川右岸136.0km地点決壊(1/1000)