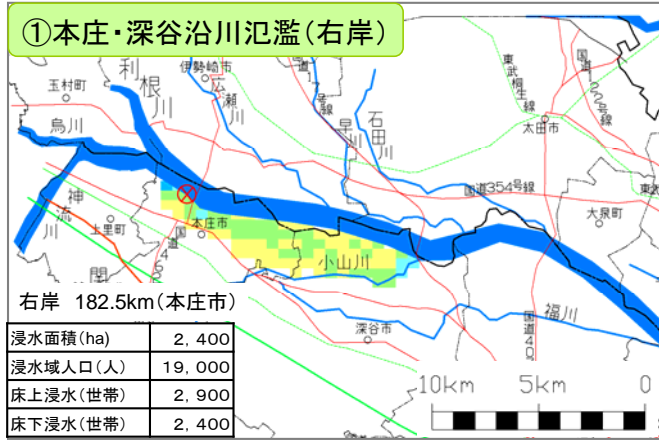


浸水状況の時間的变化 ケース6

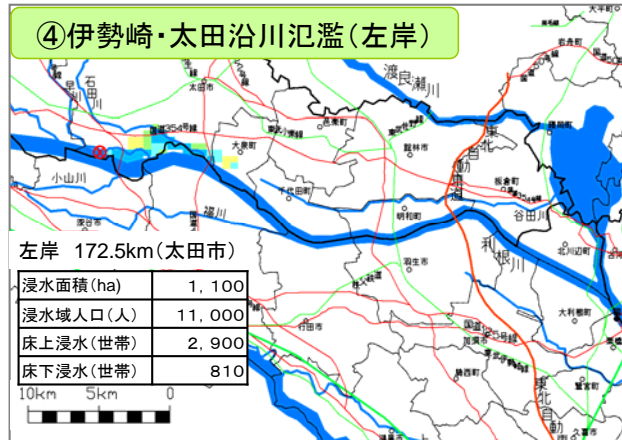
ケース6 各類型の最大浸水深

ポンプ運転:有 燃料補給:無 水門操作:有 ポンプ車:有 1/200年

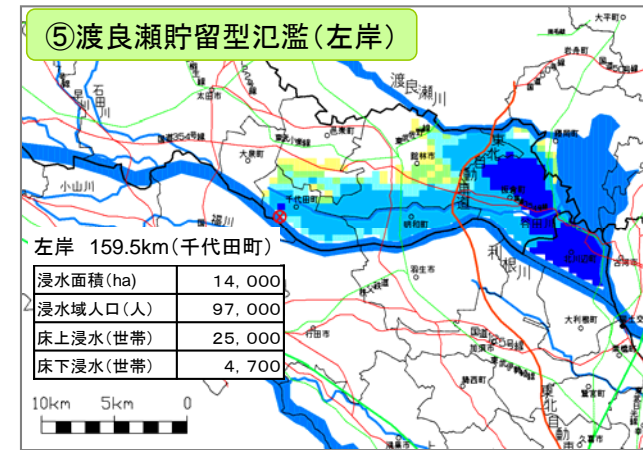
①本庄・深谷沿川氾濫(右岸)



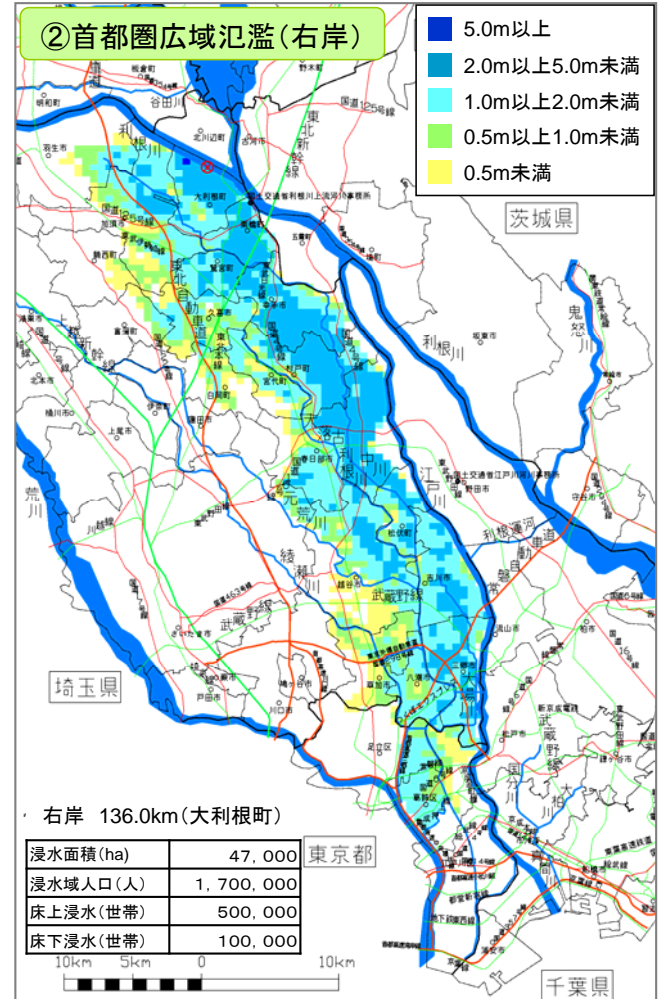
④伊勢崎・太田沿川氾濫(左岸)



⑤渡良瀬貯留型氾濫(左岸)



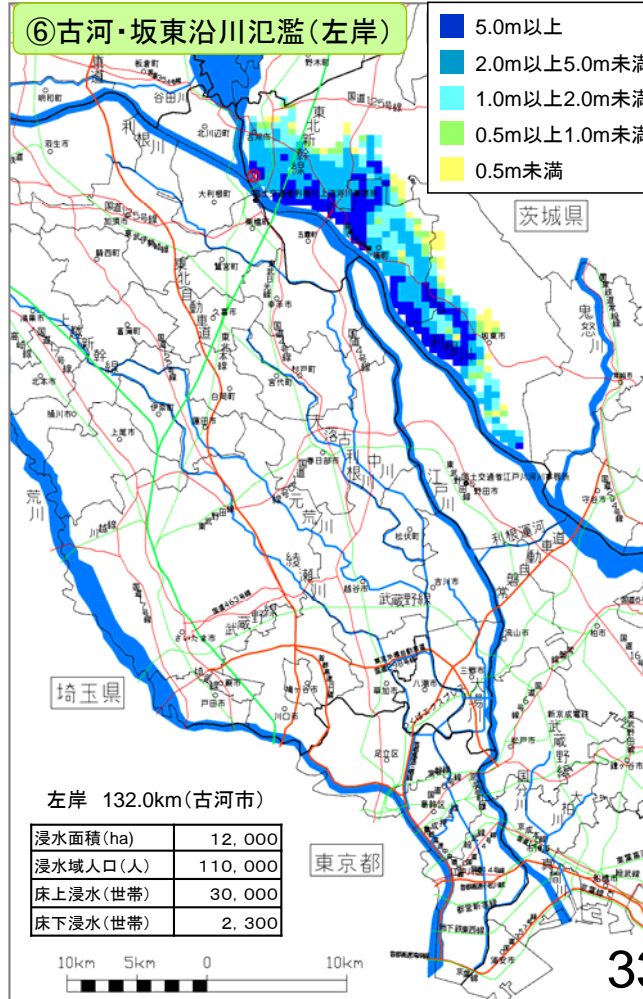
②首都圏広域氾濫(右岸)



③野田貯留型氾濫(右岸)



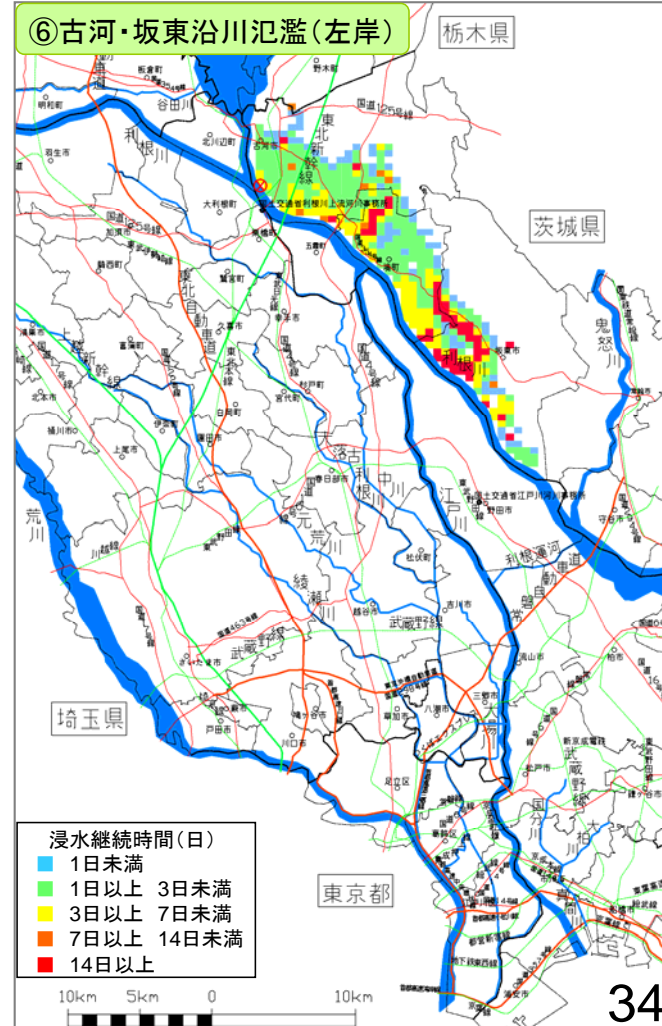
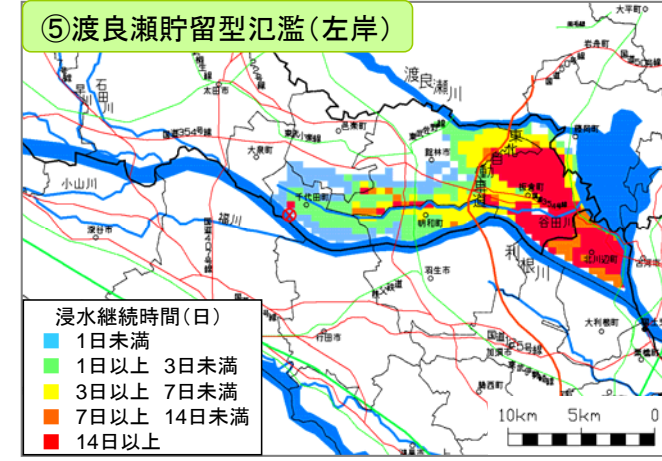
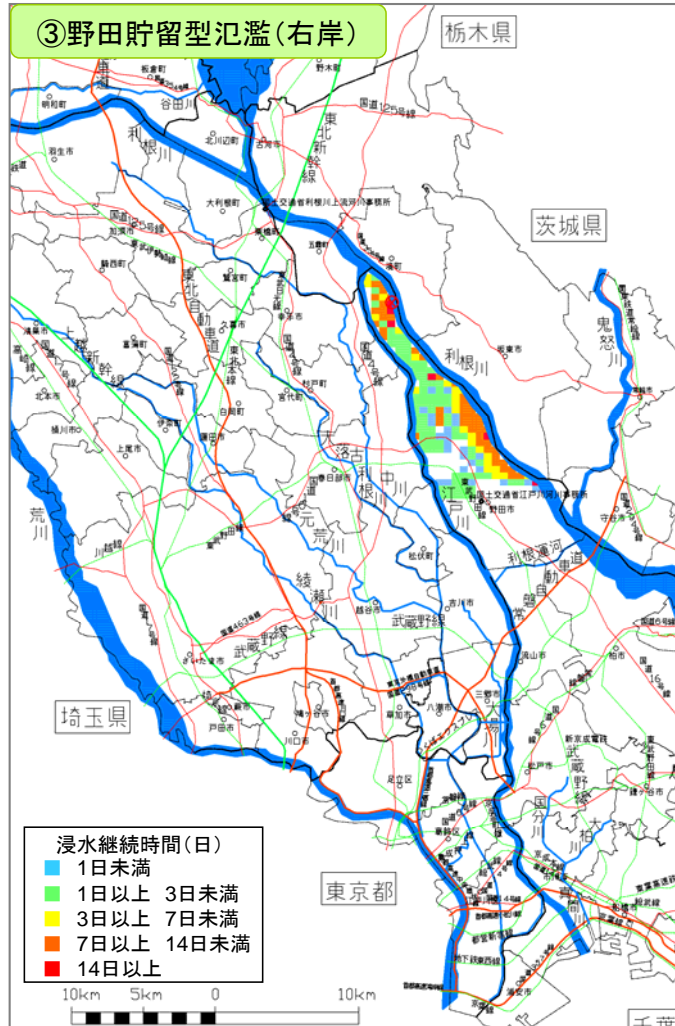
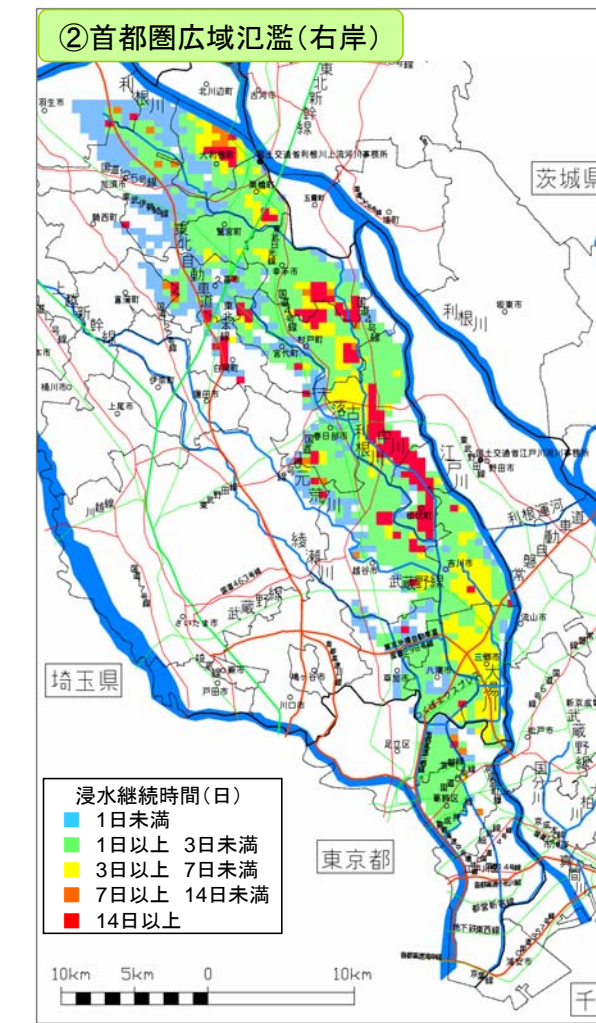
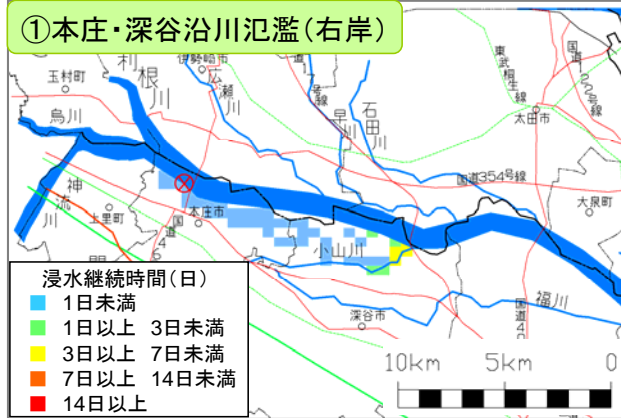
⑥古河・坂東沿川氾濫(左岸)



ケース6 各類型の浸水継続時間

ポンプ運転:有 燃料補給:無 水門操作:有 ポンプ車:有 1/200年

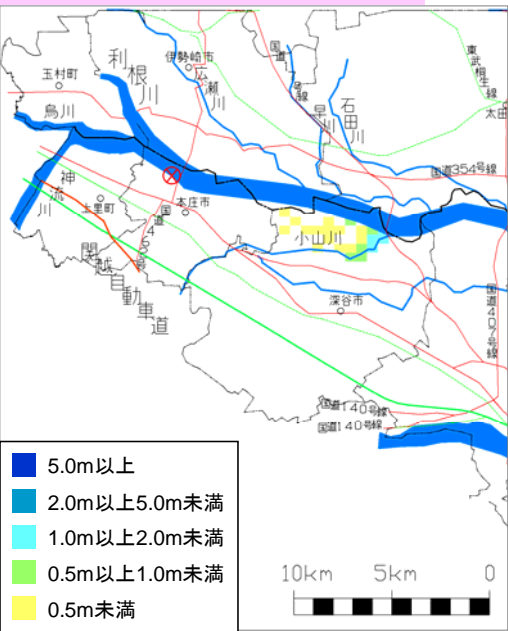
(浸水が50cm以上の継続時間)



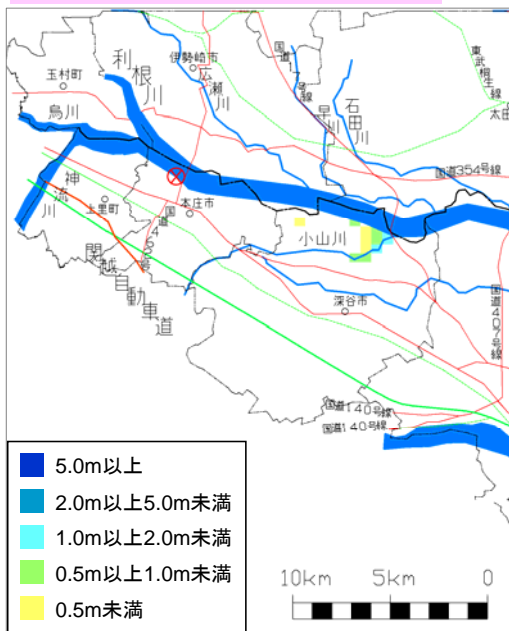
ケース6 ①本庄・深谷沿川氾濫(時間変化)

ポンプ運転:有 燃料補給:無 水門操作:有 ポンプ車:有 1/200年

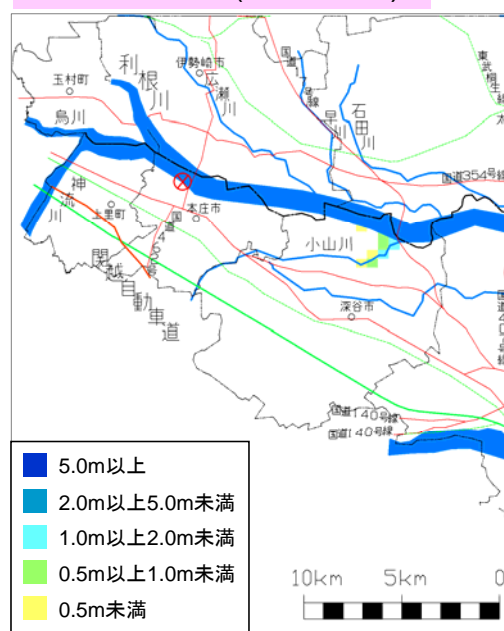
破堤後1日後(24時間後)



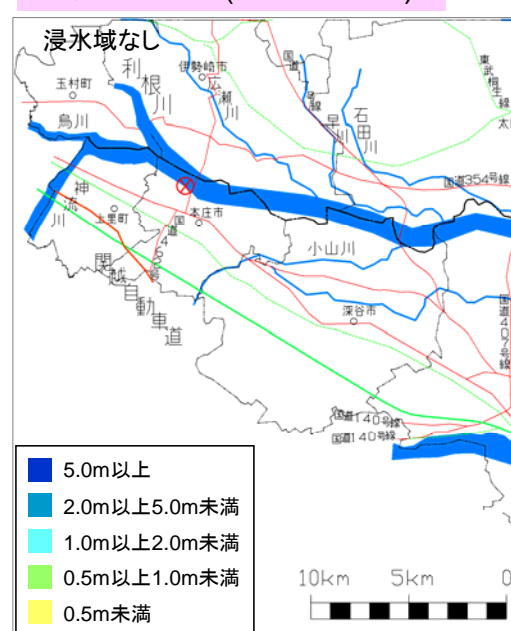
破堤後2日後(48時間後)



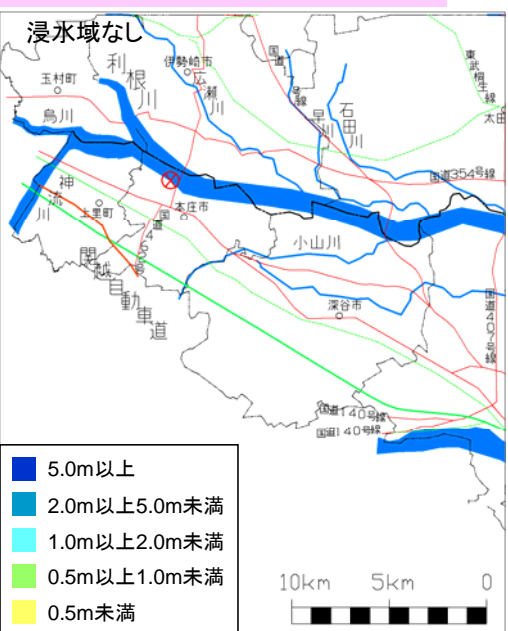
破堤後3日後(72時間後)



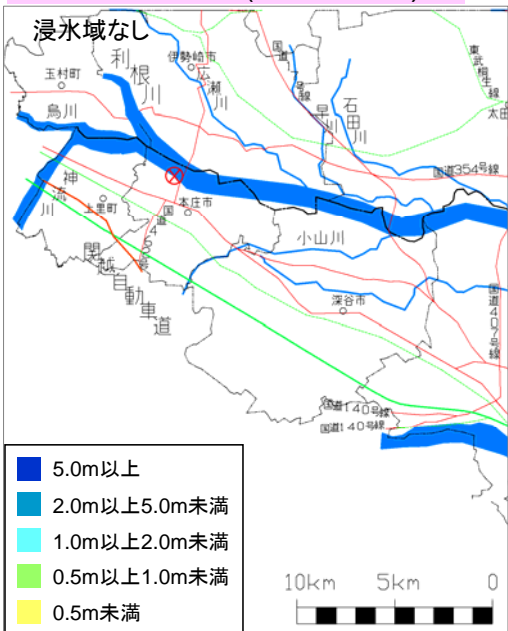
破堤後1週後(168時間後)



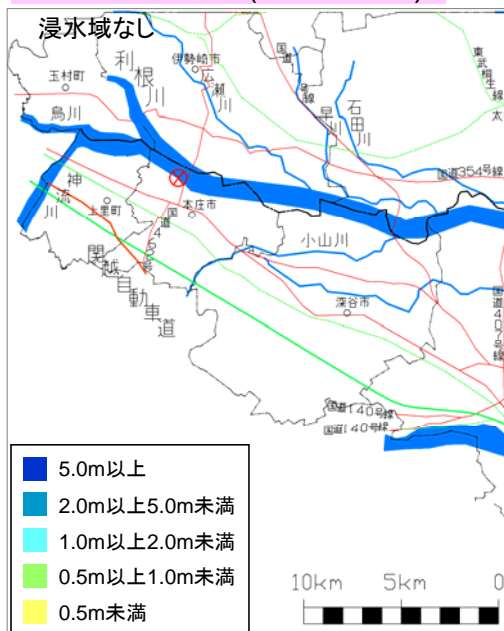
破堤後2週後(336時間後)



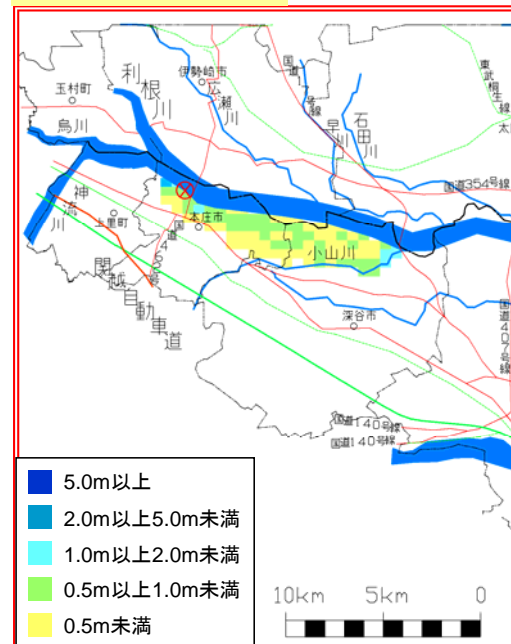
破堤後3週間後(504時間後)



破堤後4週間後(672時間後)

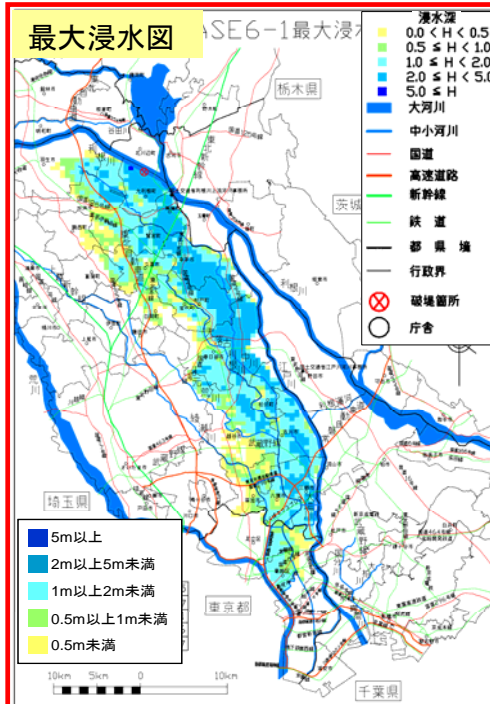
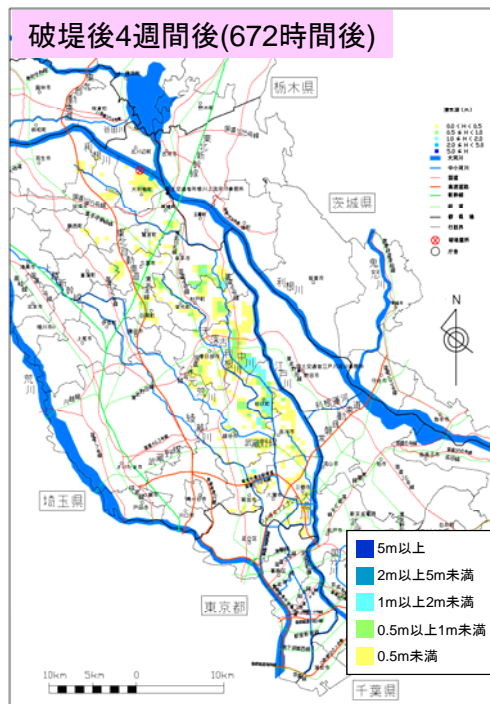
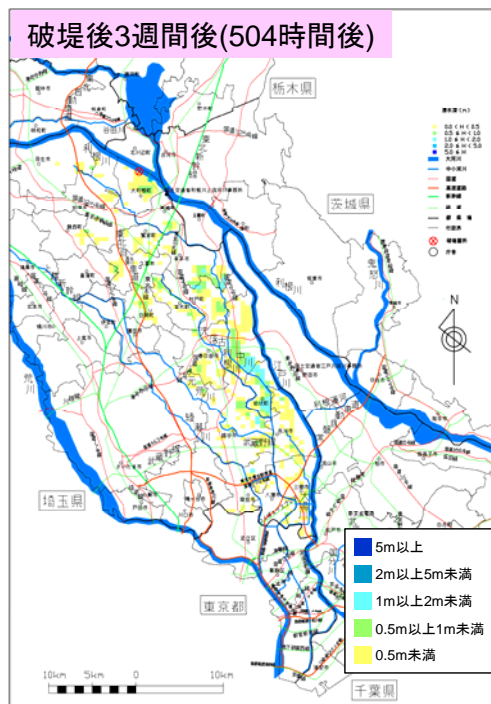
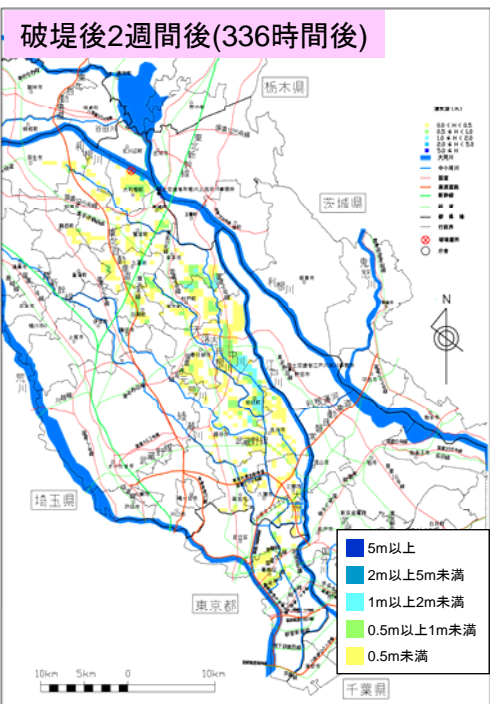
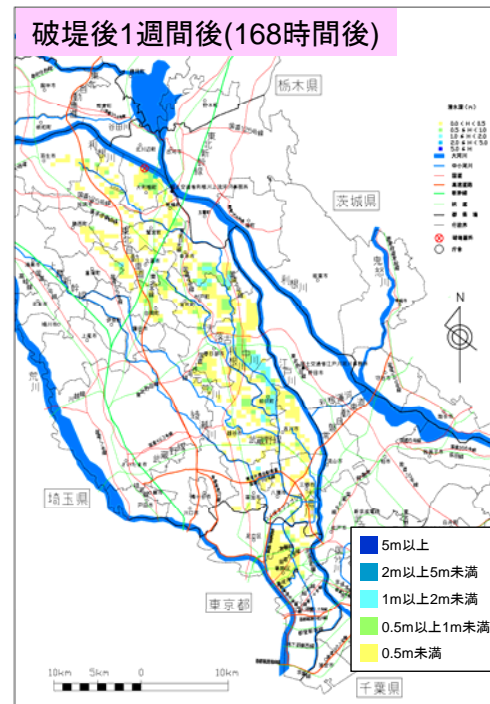
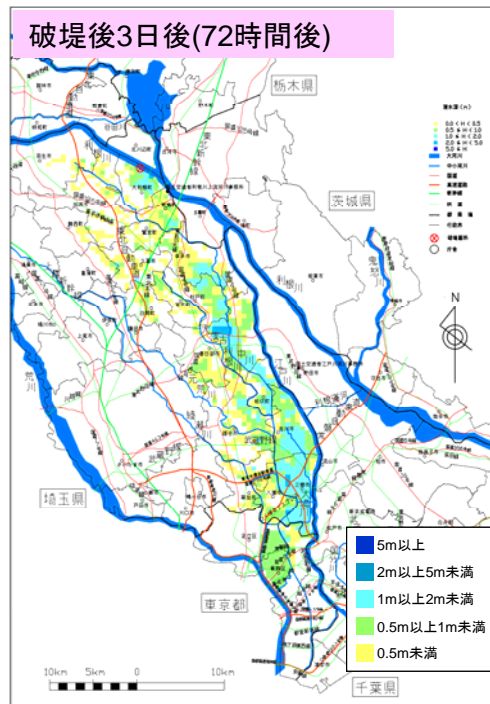
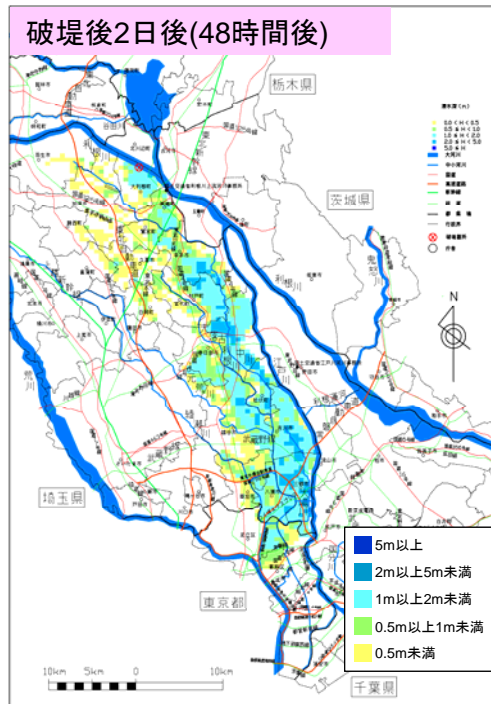
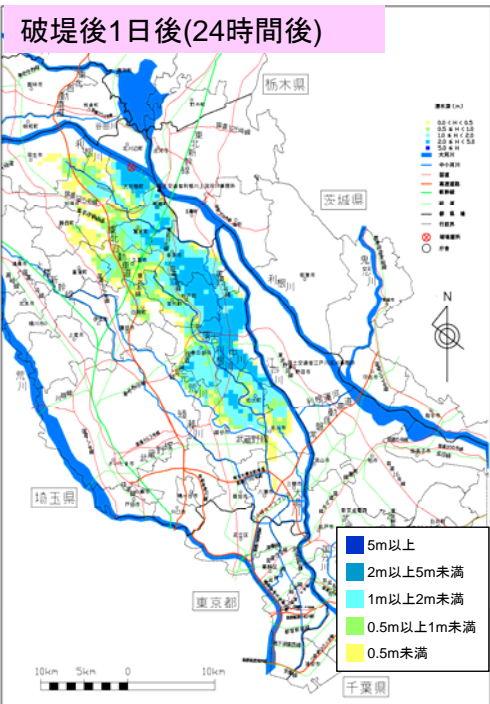


最大浸水深図



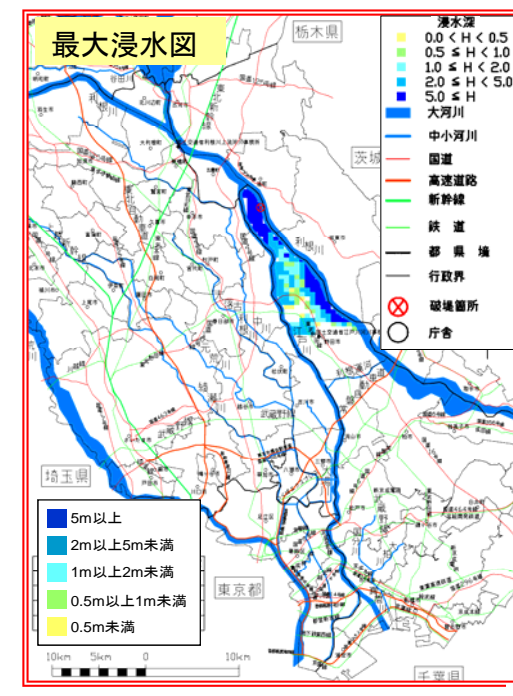
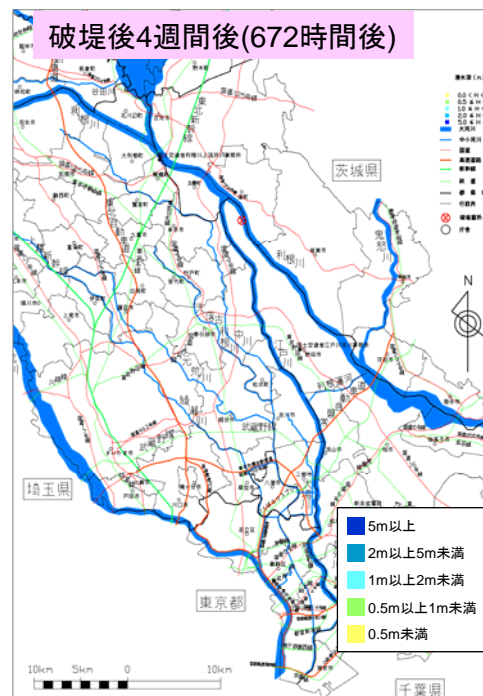
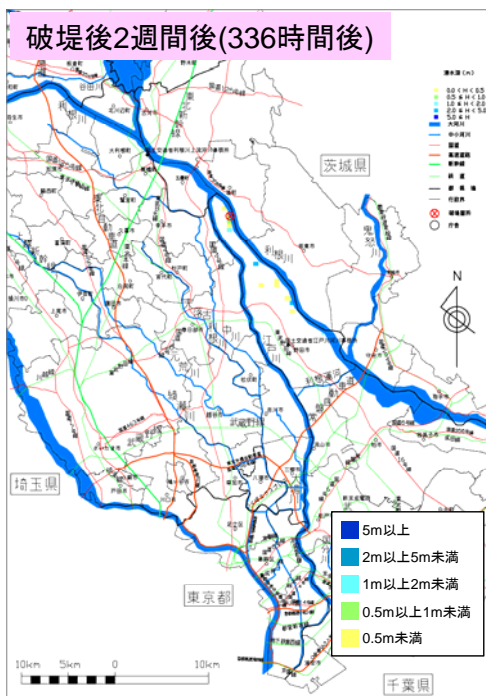
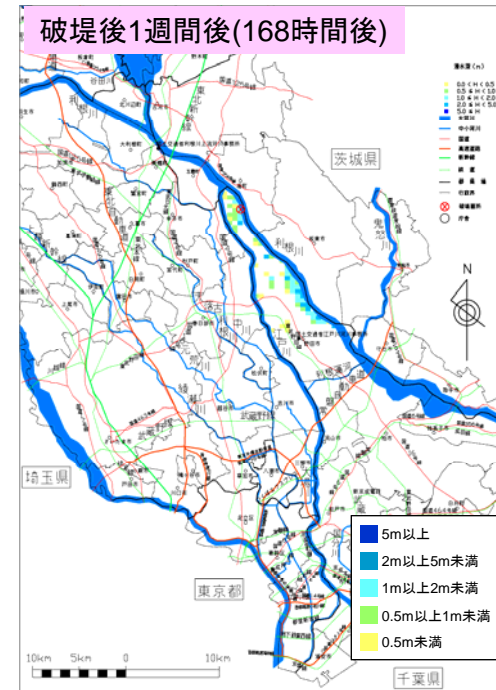
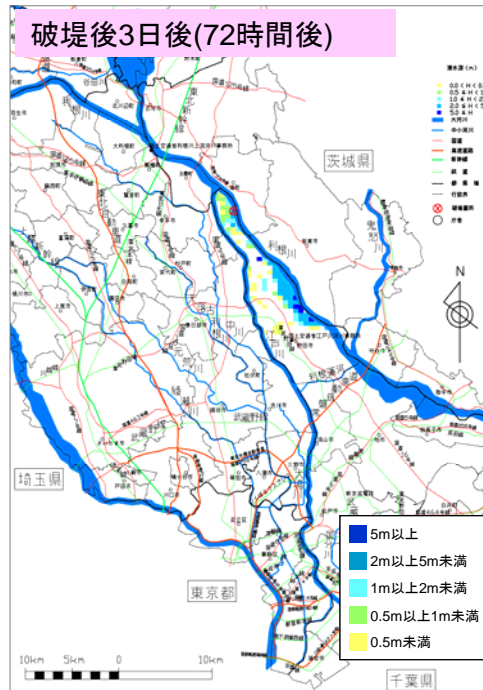
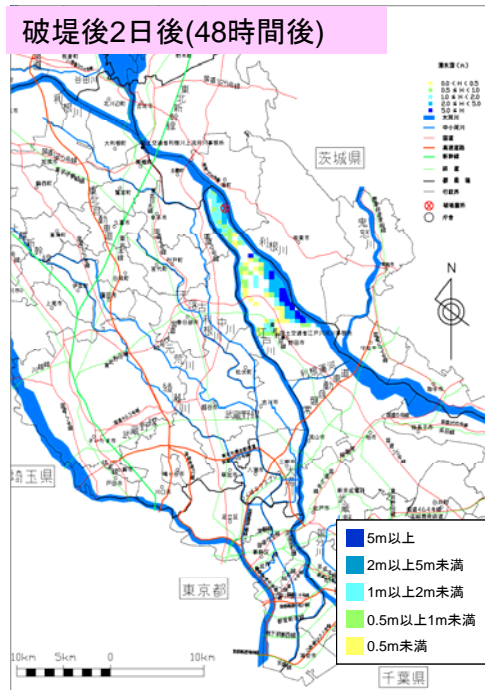
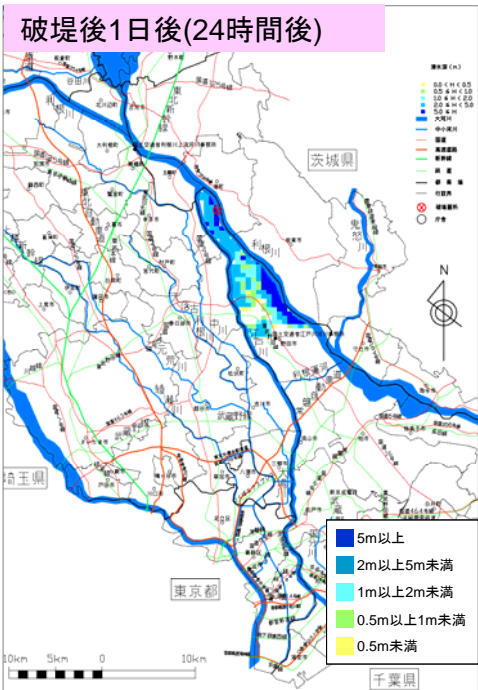
ケース6 ②首都圏広域氾濫(時間変化)

ポンプ運転:有 燃料補給:無 水門操作:有 ポンプ車:有 1/200年



ケース6 ③野田貯留型氾濫(時間変化)

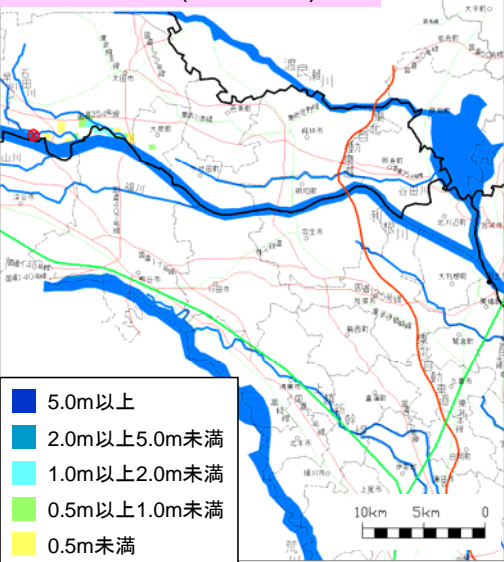
ポンプ運転:有 燃料補給:無 水門操作:有 ポンプ車:有 1/200年



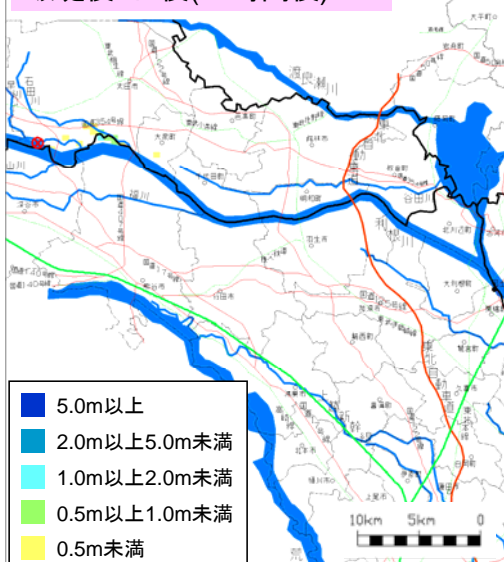
ケース6 ④伊勢崎・太田沿川氾濫(時間変化)

ポンプ運転:有 燃料補給:無 水門操作:有 ポンプ車:有 1/200年

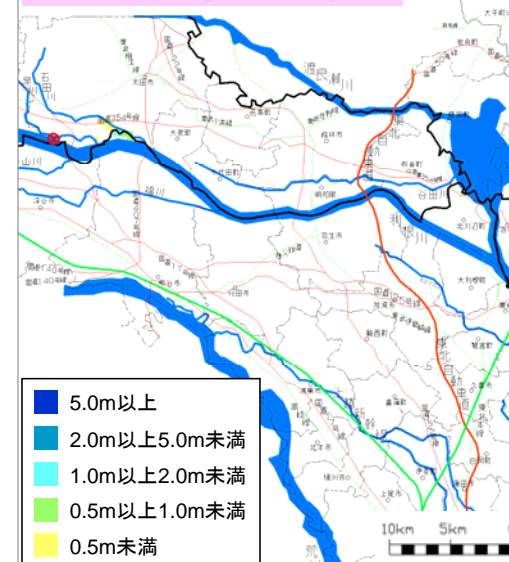
破堤後1日後(24時間後)



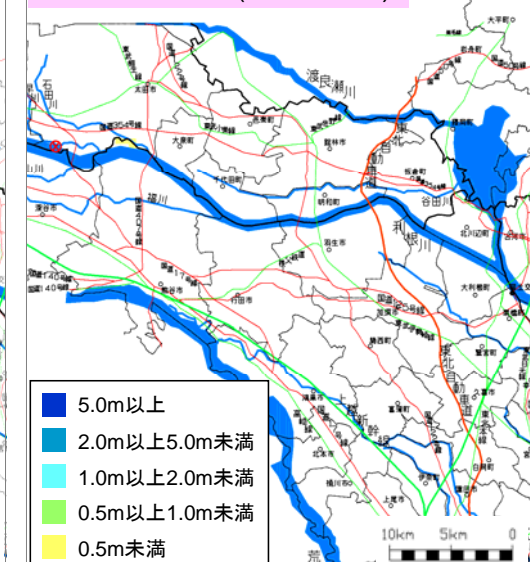
破堤後2日後(48時間後)



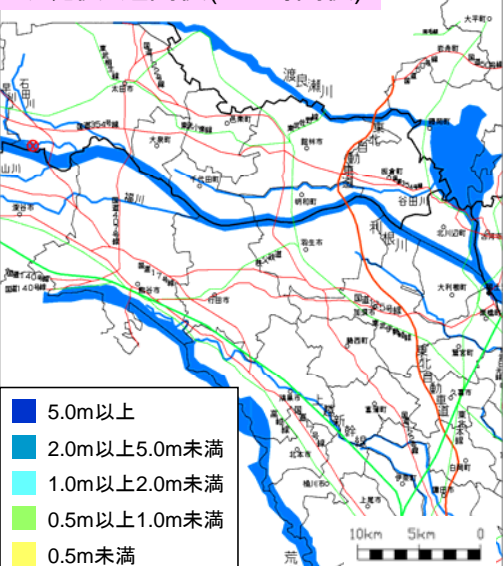
破堤後3日後(72時間後)



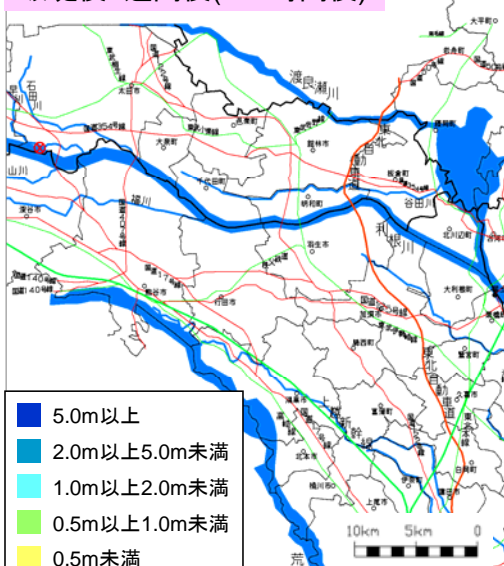
破堤後1週間後(168時間後)



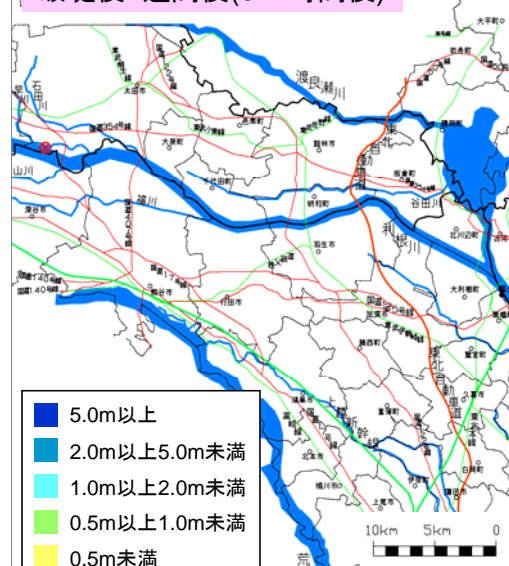
破堤後2週間後(336時間後)



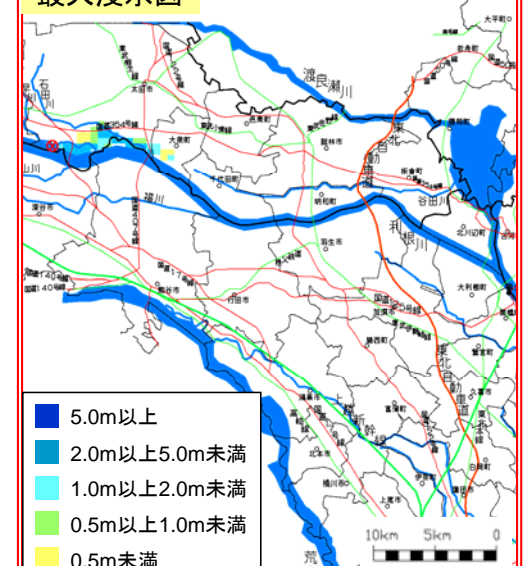
破堤後3週間後(504時間後)



破堤後4週間後(672時間後)

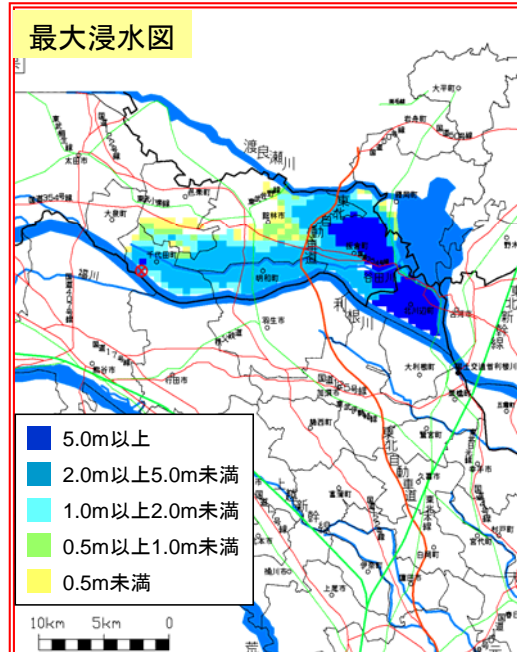
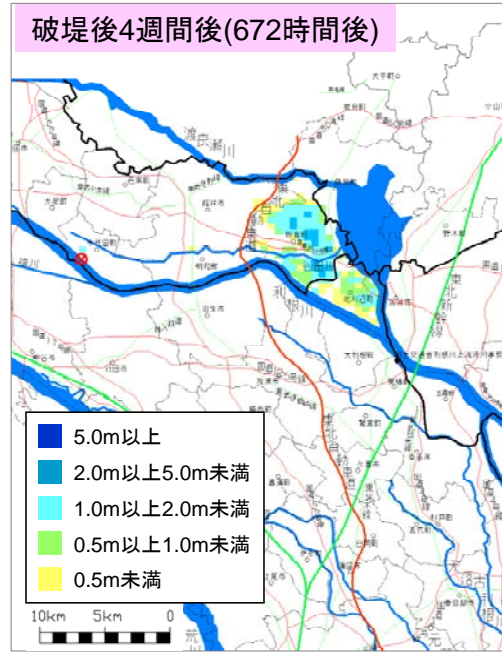
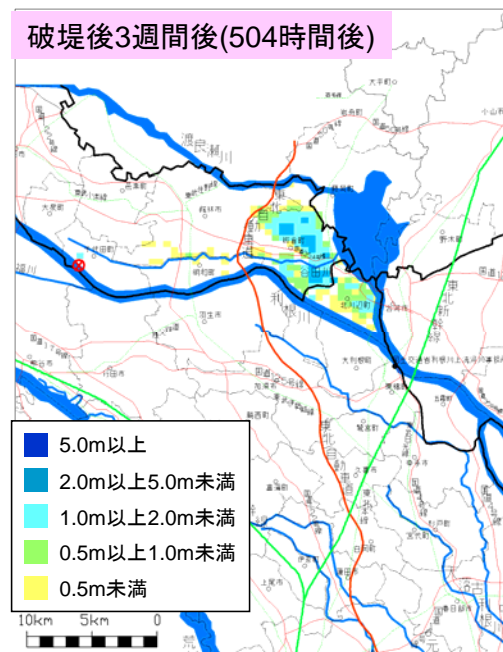
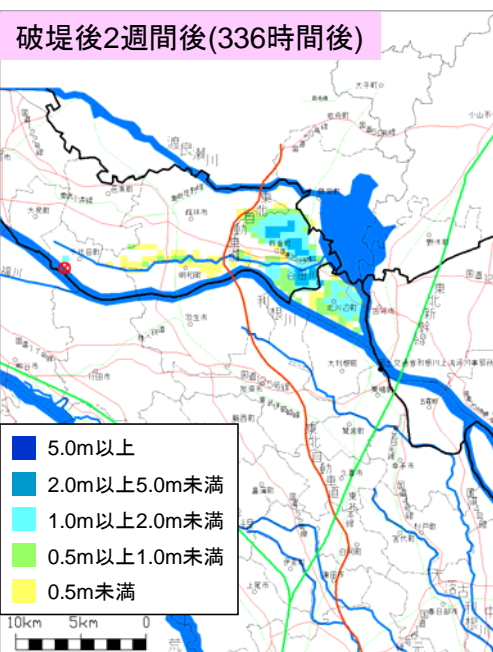
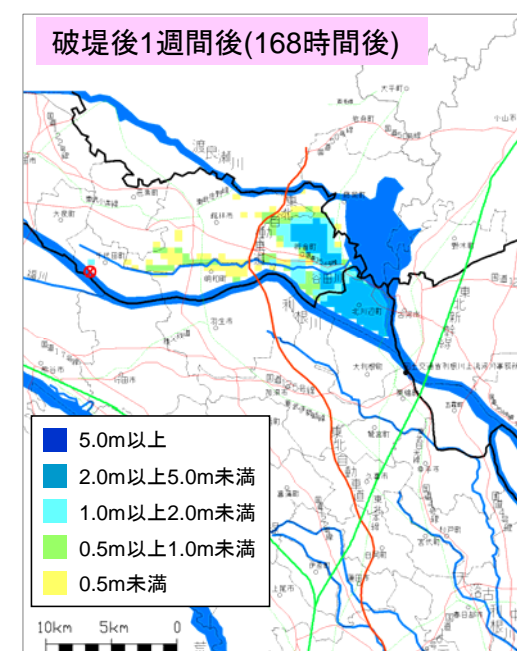
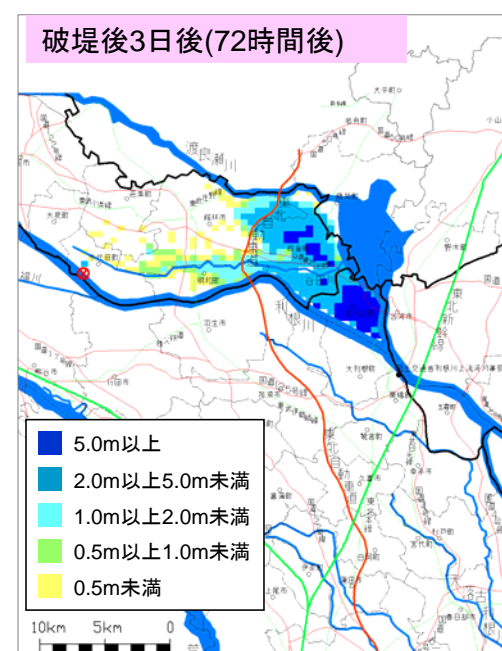
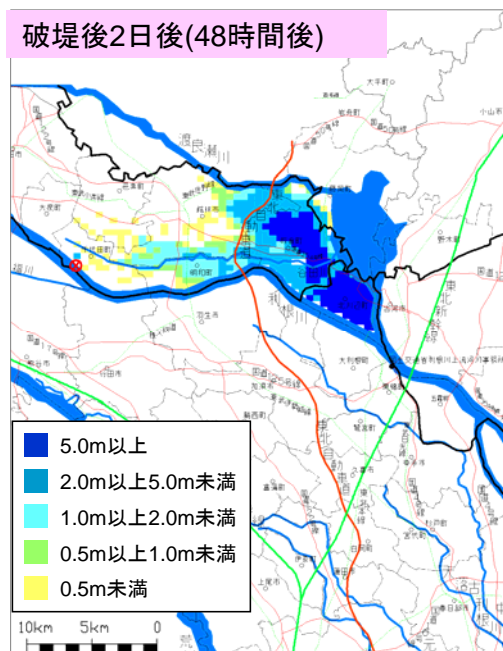
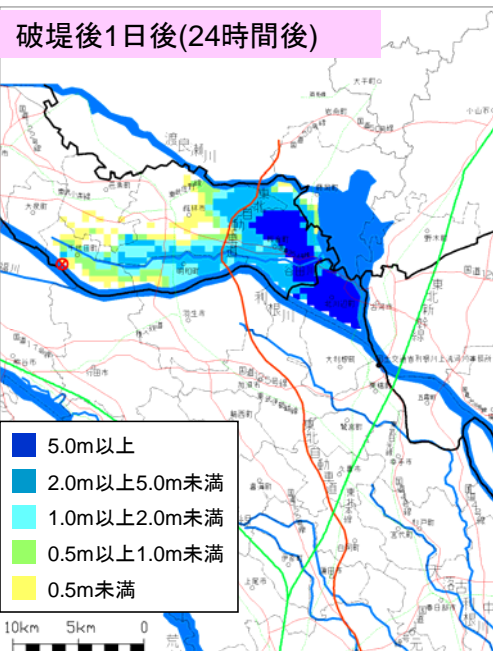


最大浸水図



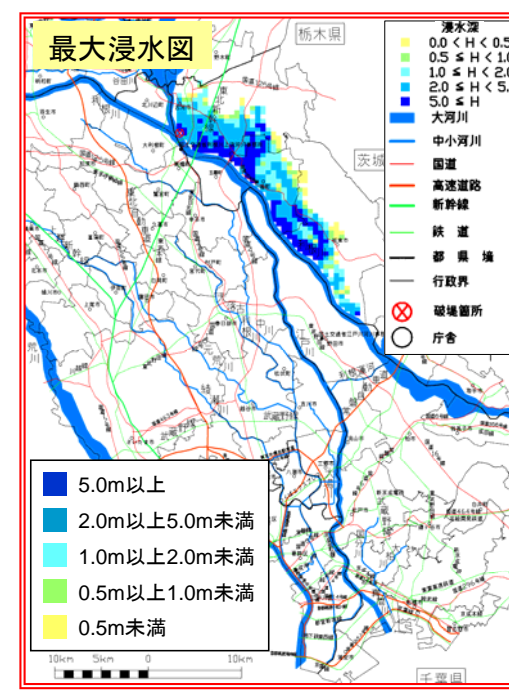
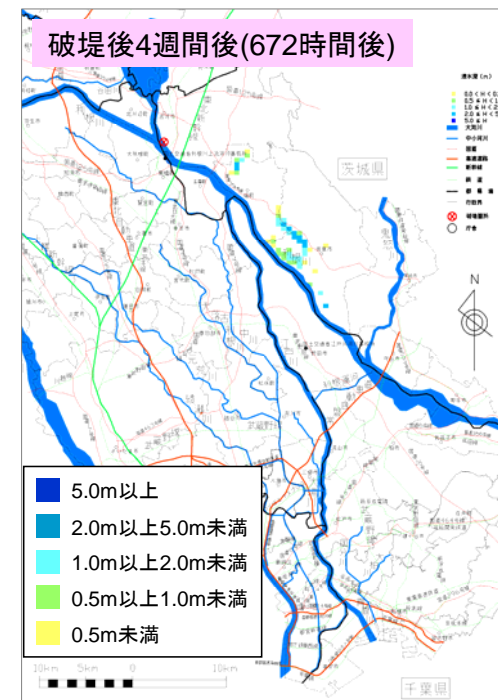
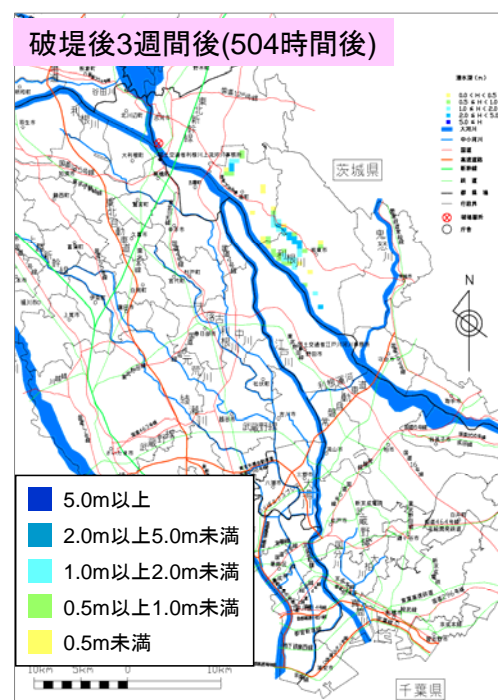
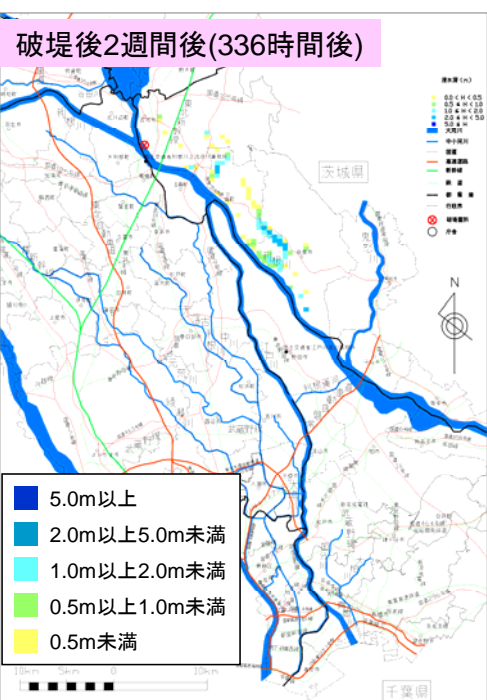
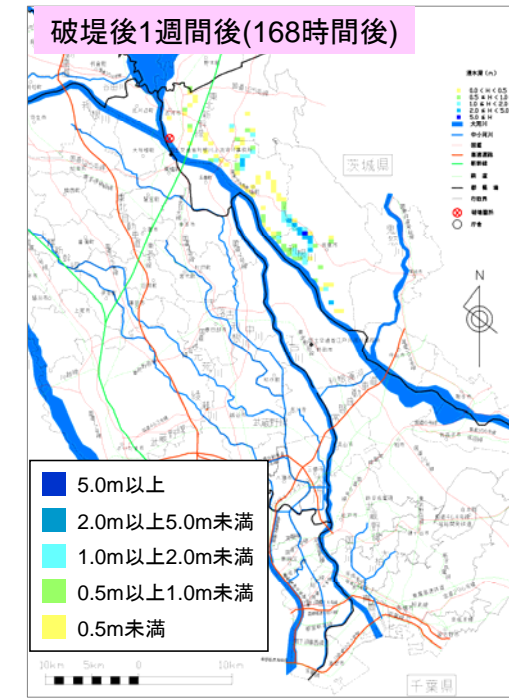
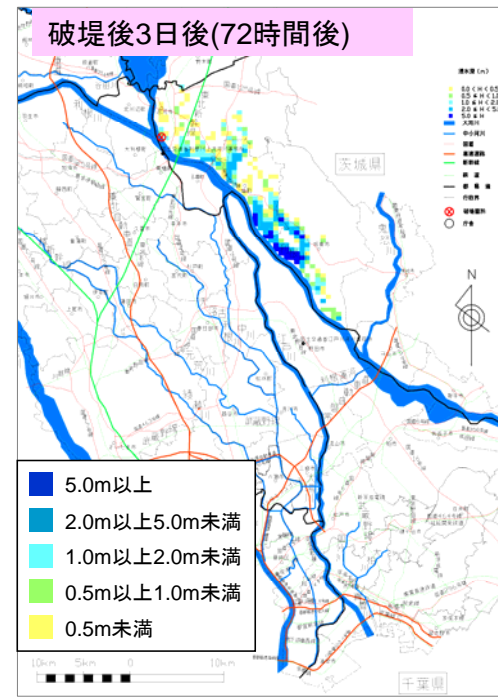
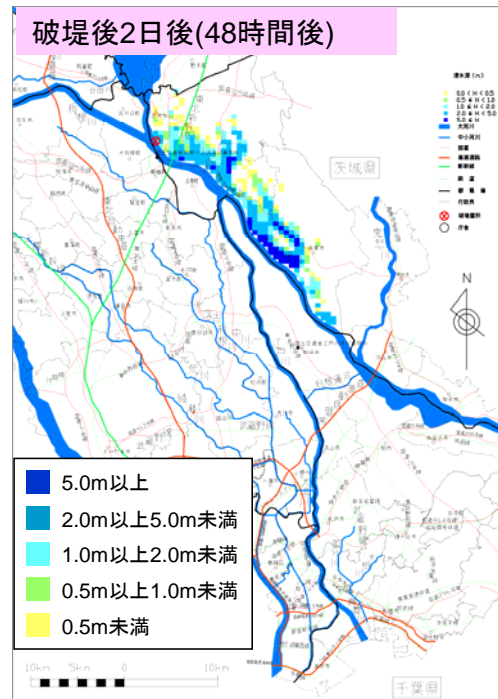
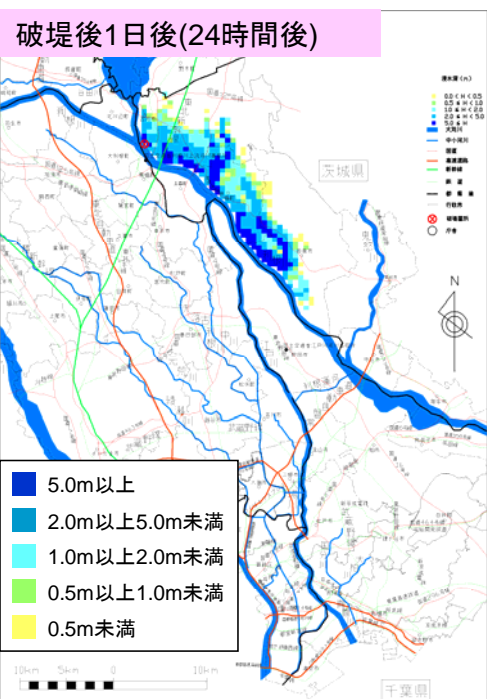
ケース6 ⑤ 渡良瀬貯留型氾濫(時間変化)

ポンプ運転:有 燃料補給:無 水門操作:有 ポンプ車:有 1/200年



ケース6 ⑥古河・坂東沿川氾濫(時間変化)

ポンプ運転:有 燃料補給:無 水門操作:有 ポンプ車:有 1/200年

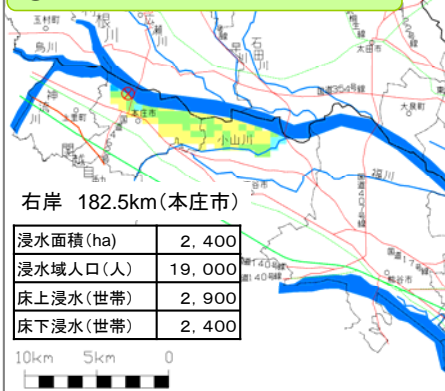


浸水状況の時間的变化 ケース8

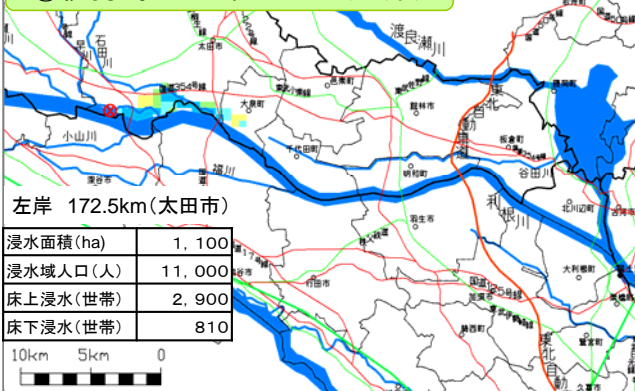
ケース8 各類型の最大浸水深

ポンプ運転:有 燃料補給:有 水門操作:有 ポンプ車:有 1/200年

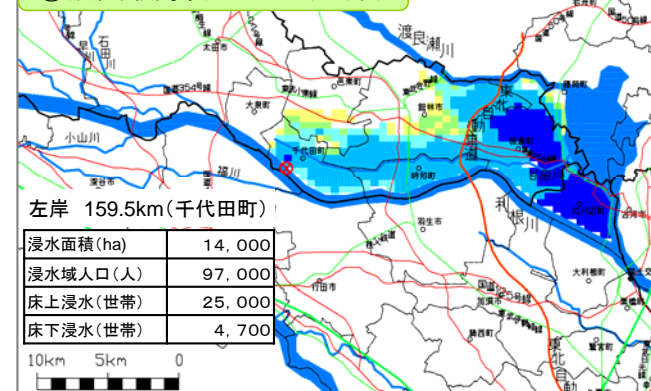
①本庄・深谷沿川氾濫(右岸)



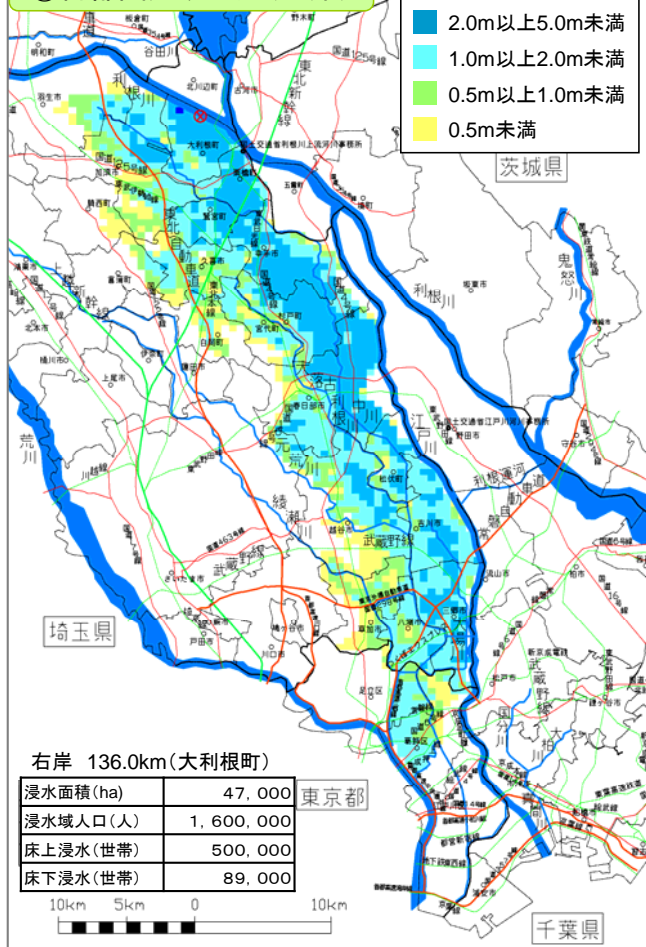
④伊勢崎・太田沿川氾濫(左岸)



⑤渡良瀬貯留型氾濫(左岸)



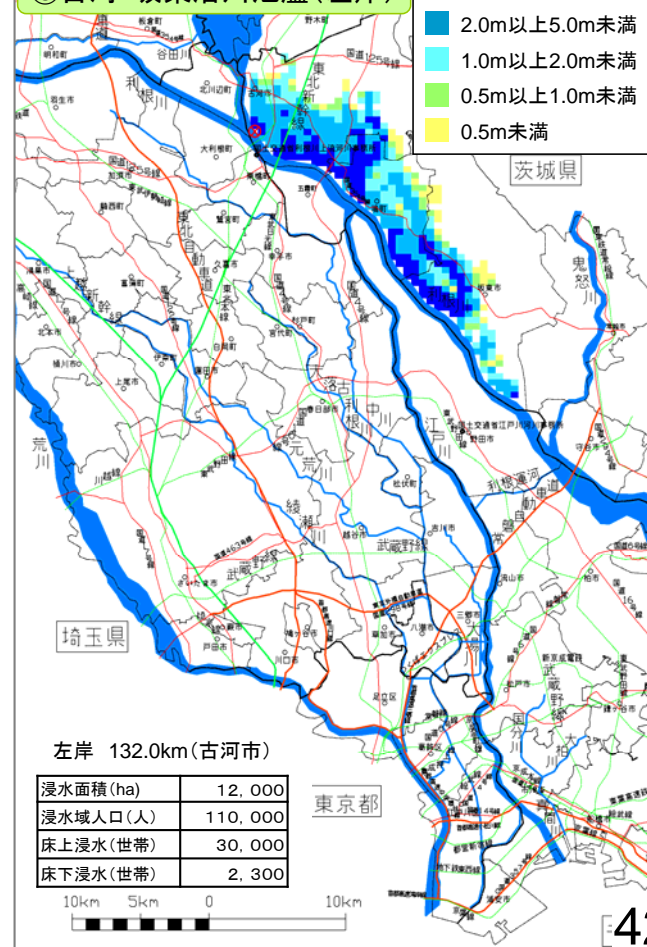
②首都圏広域氾濫(右岸)



③野田貯留型氾濫(右岸)



⑥古河・坂東沿川氾濫(左岸)

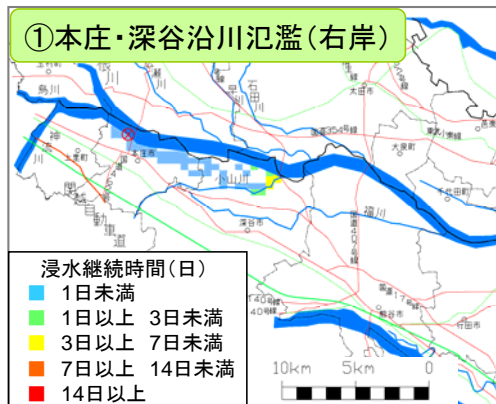


ケース8 各類型の浸水継続時間

(浸水が50cm以上継続)

ポンプ運転:有 燃料補給:有 水門操作:有 ポンプ車:有 1/200年

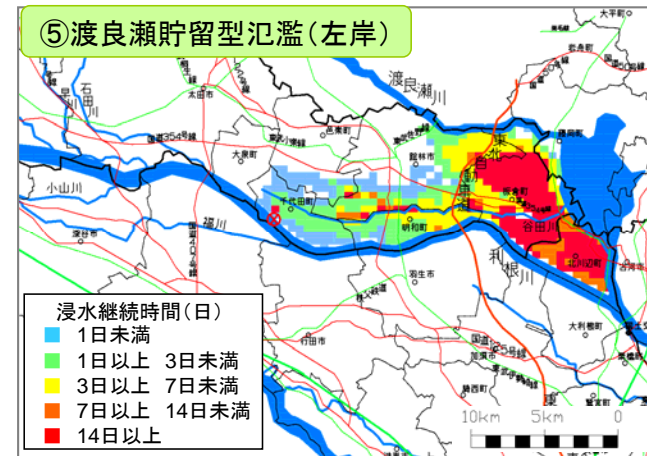
①本庄・深谷沿川氾濫(右岸)



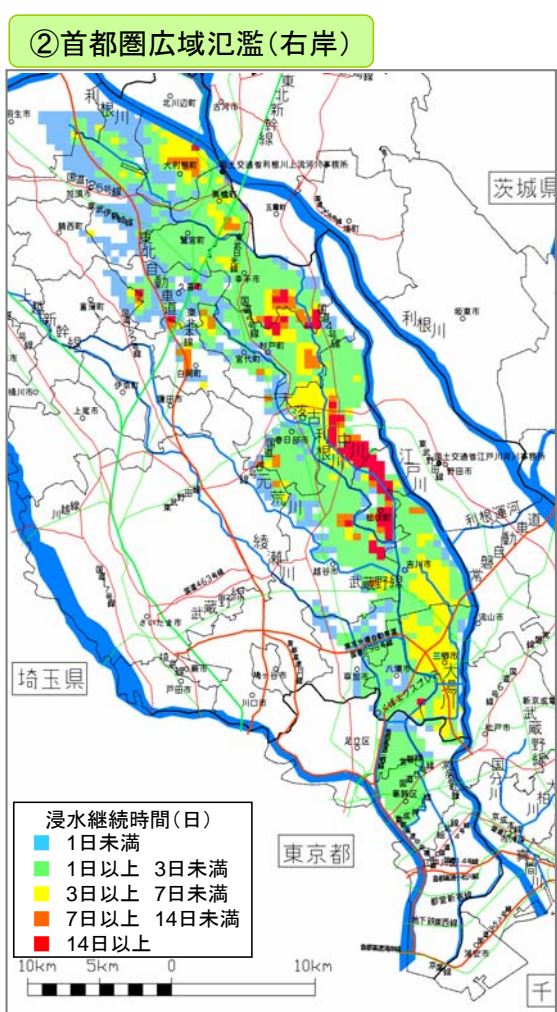
④伊勢崎・太田沿川氾濫(左岸)



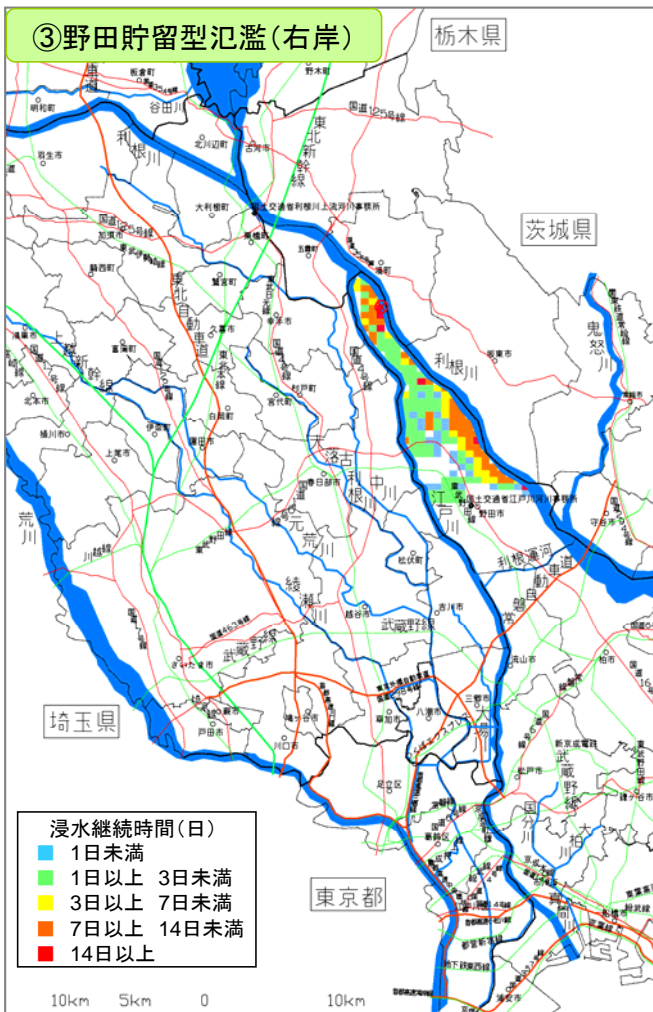
⑤渡良瀬貯留型氾濫(左岸)



②首都圏広域氾濫(右岸)



③野田貯留型氾濫(右岸)



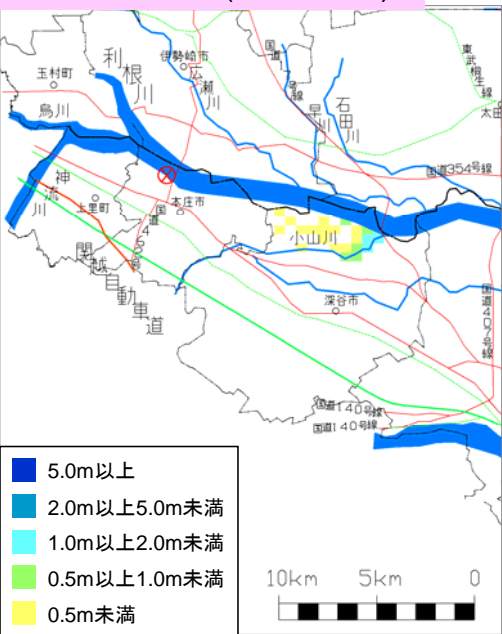
⑥古河・坂東沿川氾濫(左岸)



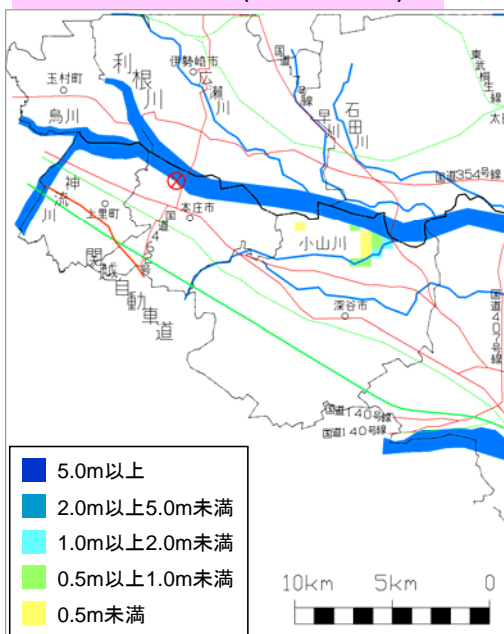
ケース8 ①本庄・深谷沿川氾濫(時間変化)

ポンプ運転:有 燃料補給:有 水門操作:有 ポンプ車:有 1/200年

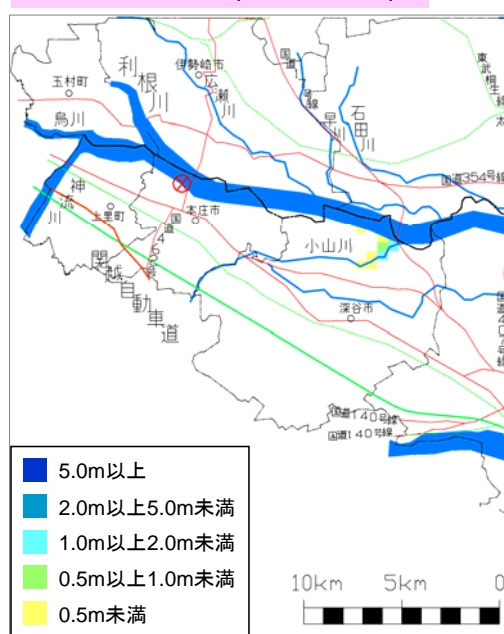
破堤後1日後(24時間後)



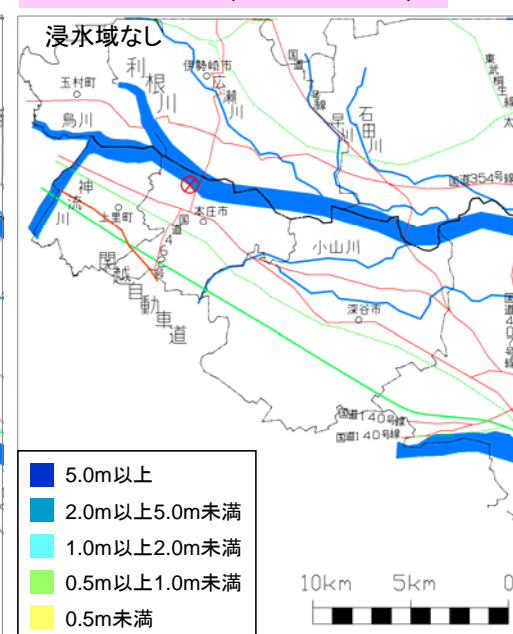
破堤後2日後(48時間後)



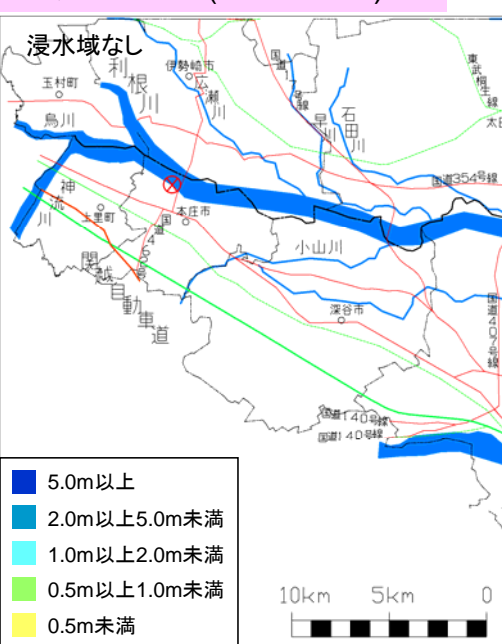
破堤後3日後(72時間後)



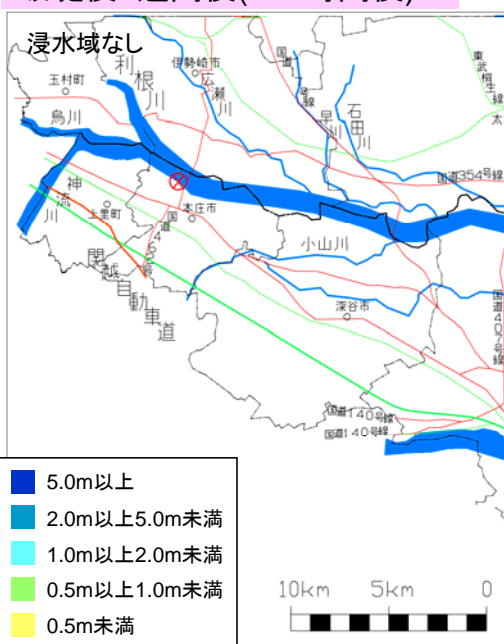
破堤後1週後(168時間後)



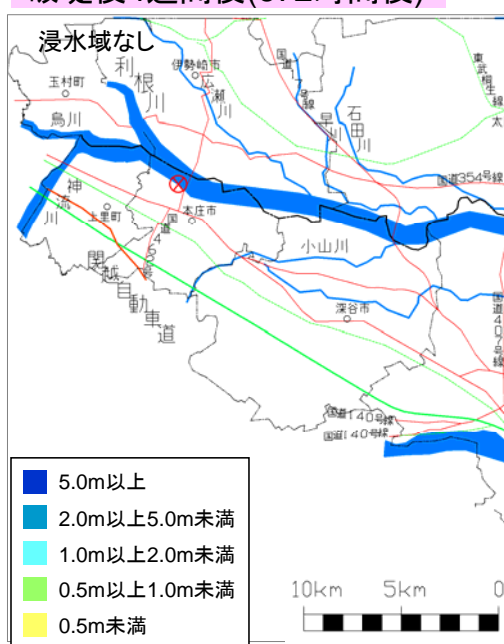
破堤後2週後(336時間後)



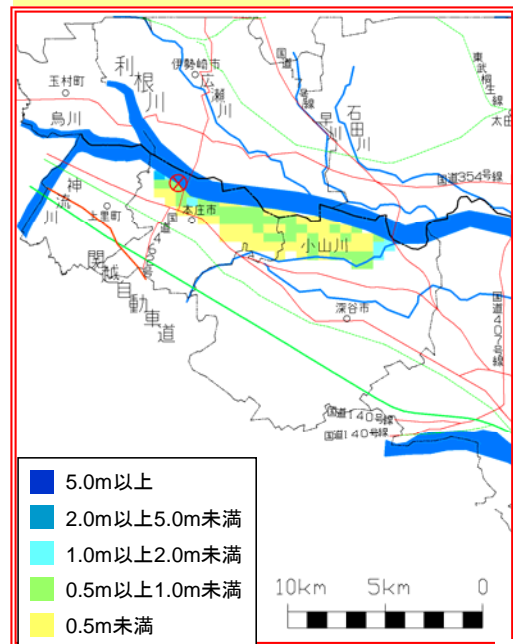
破堤後3週間後(504時間後)



破堤後4週間後(672時間後)

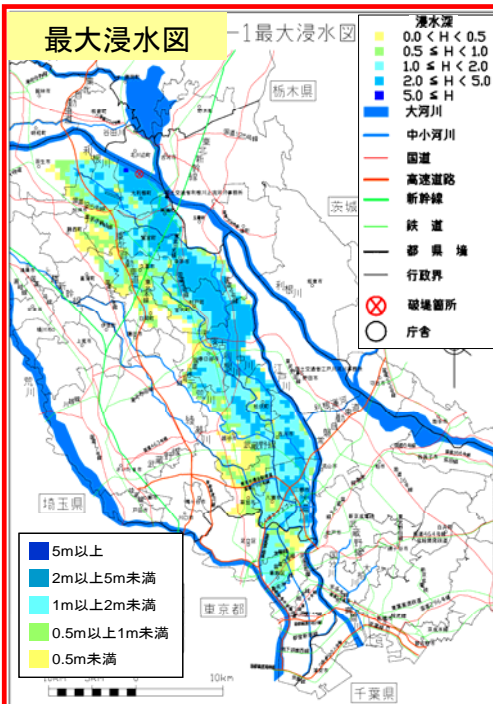
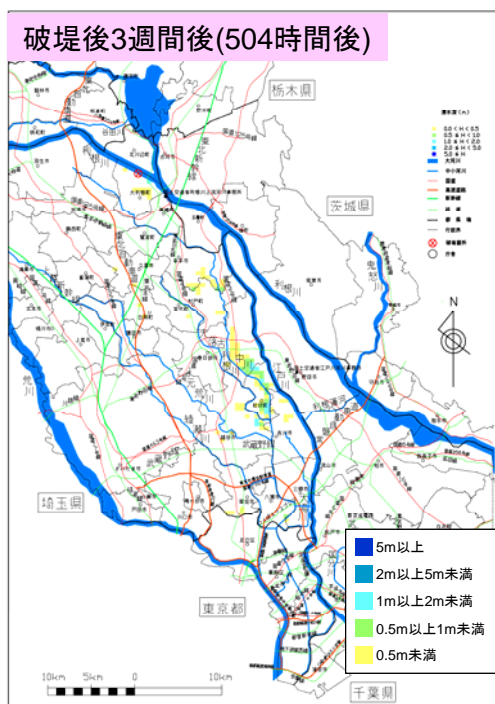
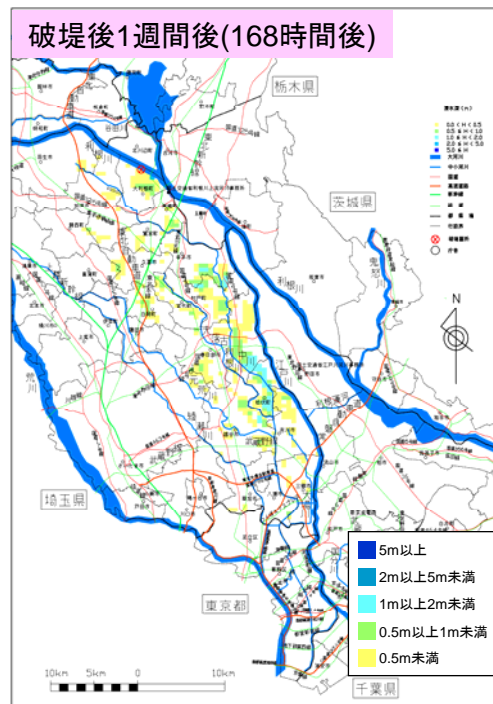
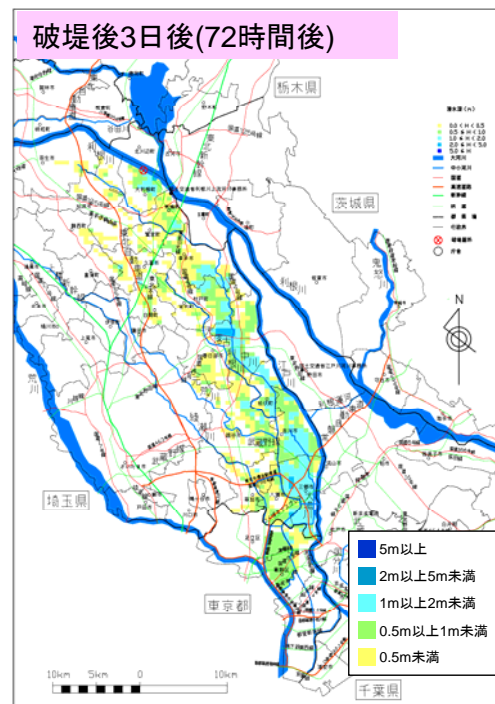
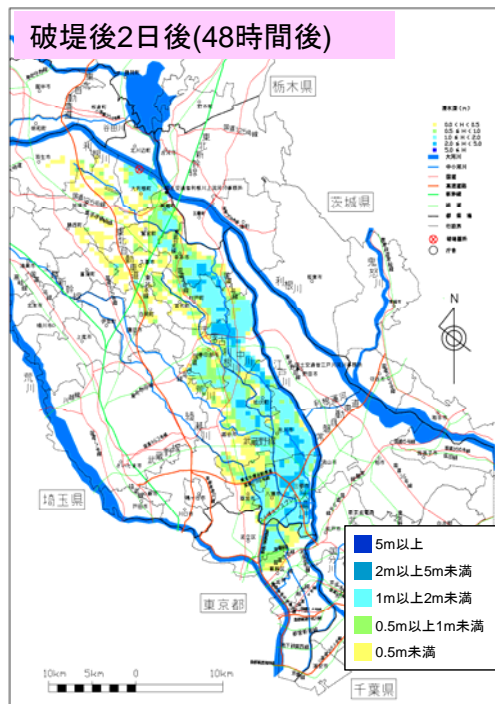
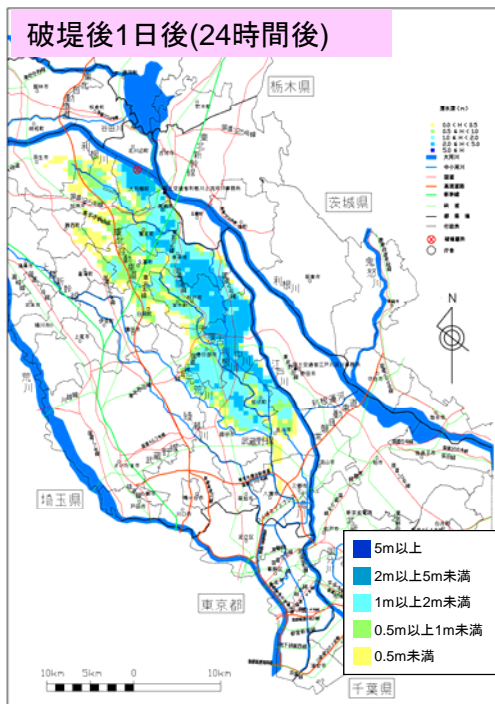


最大浸水深図



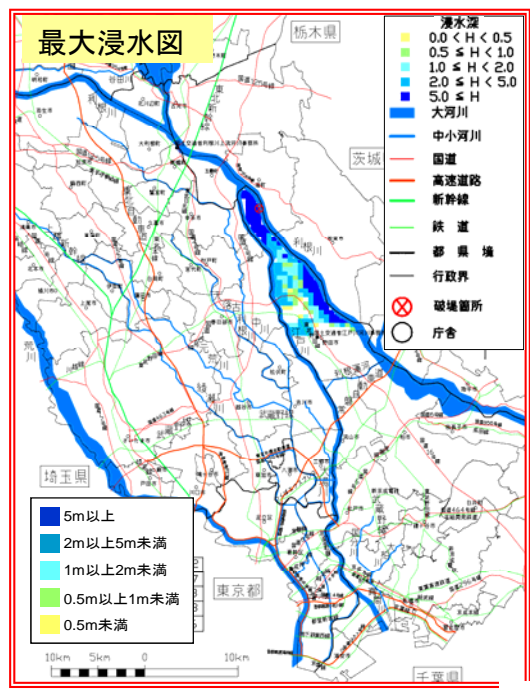
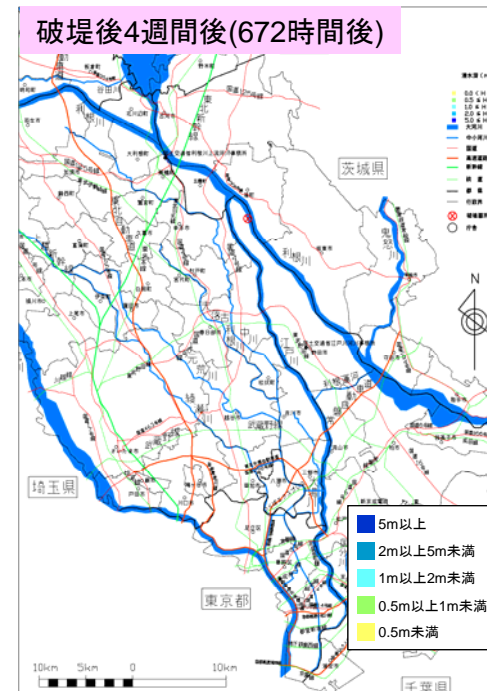
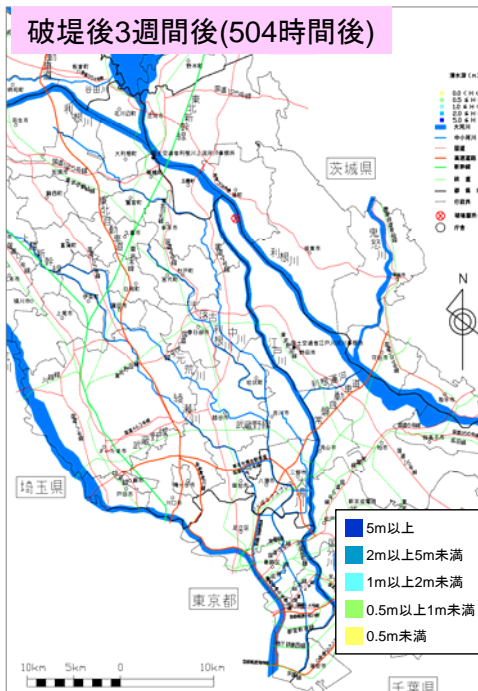
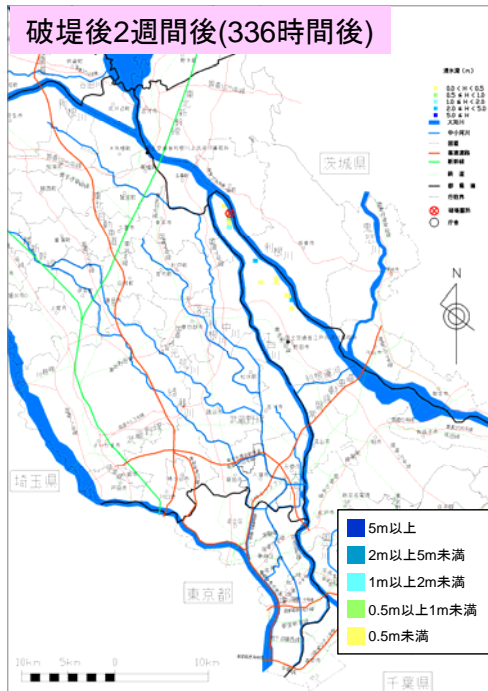
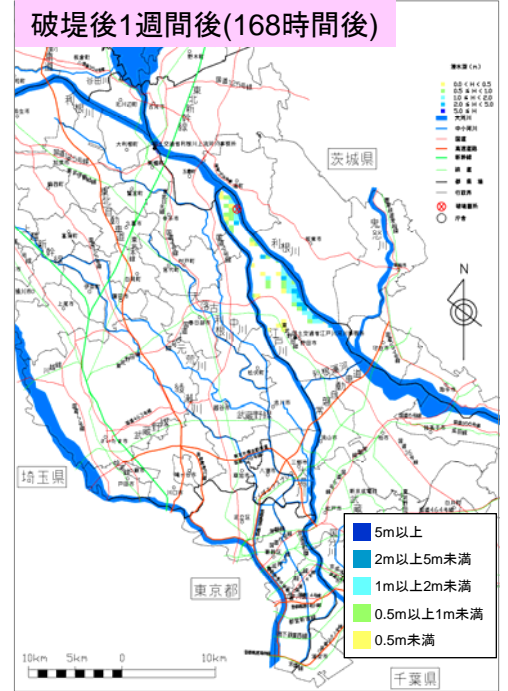
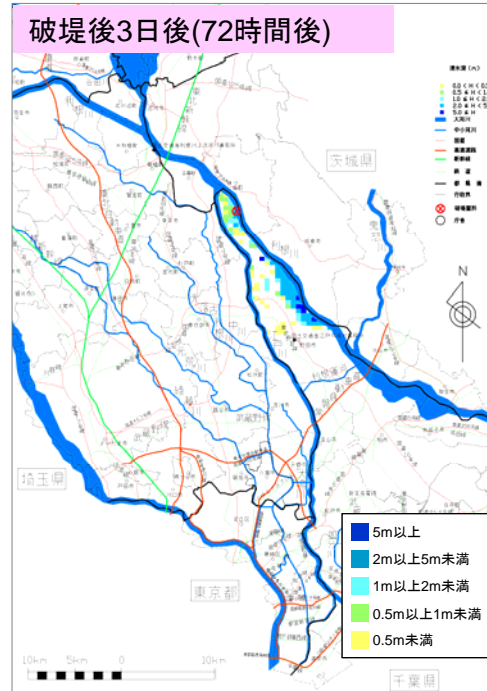
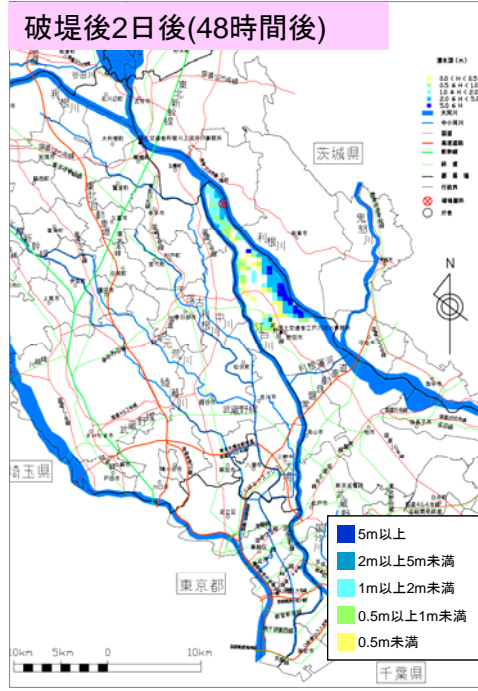
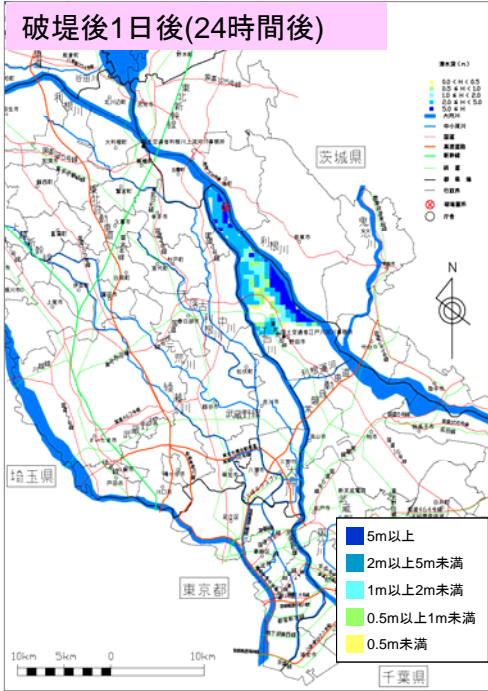
ケース8 ②首都圏広域氾濫(時間変化)

ポンプ運転:有 燃料補給:有 水門操作:有 ポンプ車:有 1/200年



ケース8 ③野田貯留型氾濫(時間変化)

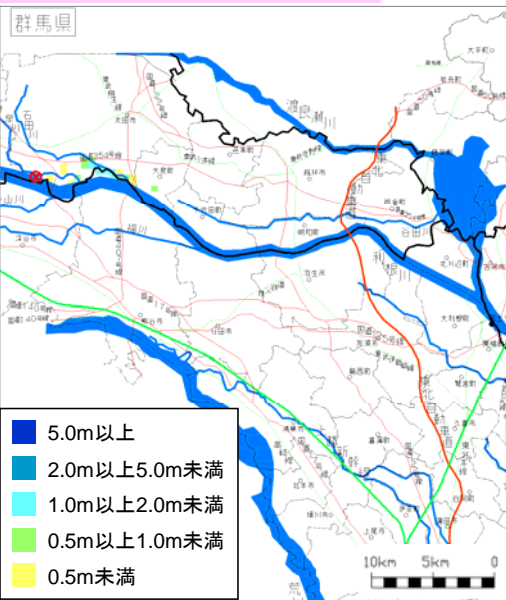
ポンプ運転:有 燃料補給:有 水門操作:有 ポンプ車:有 1/200年



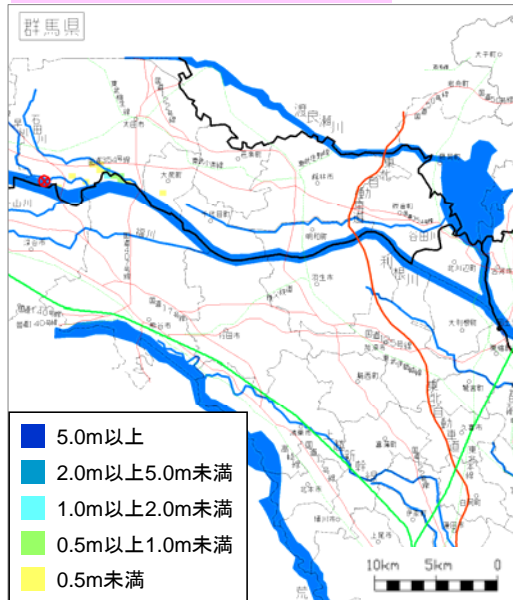
ケース8 ④伊勢崎・太田沿川氾濫(時間変化)

ポンプ運転:有 燃料補給:有 水門操作:有 ポンプ車:有 1/200年

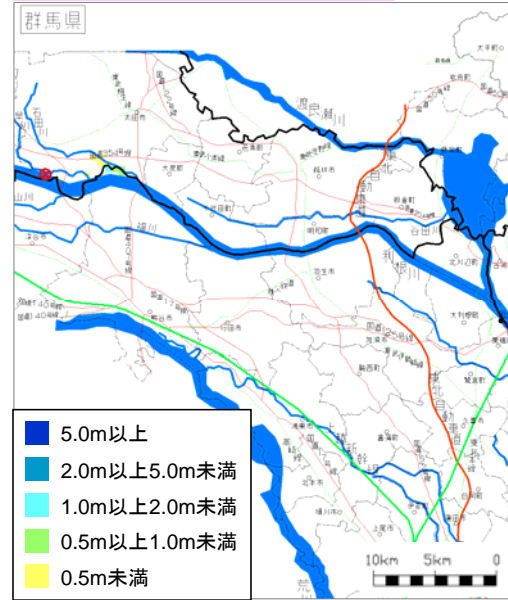
破堤後1日後(24時間後)



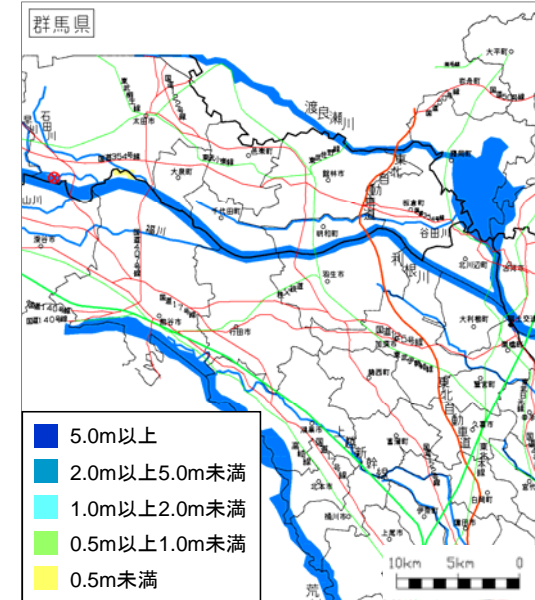
破堤後2日後(48時間後)



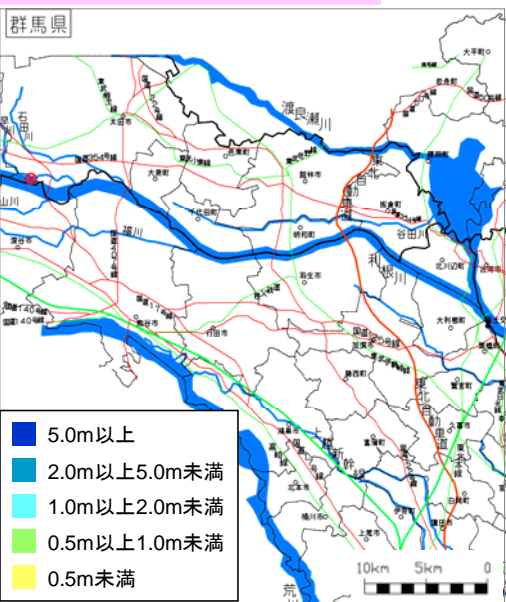
破堤後3日後(72時間後)



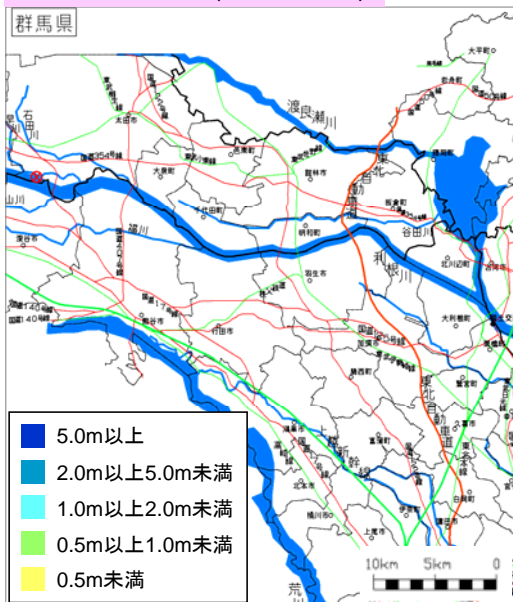
破堤後1週間後(168時間後)



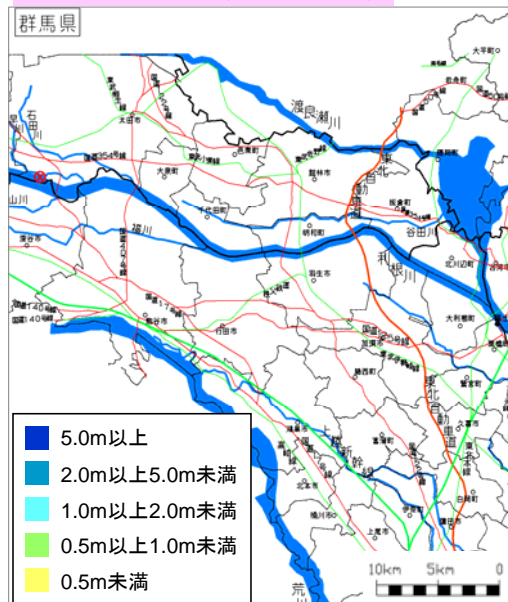
破堤後2週間後(336時間後)



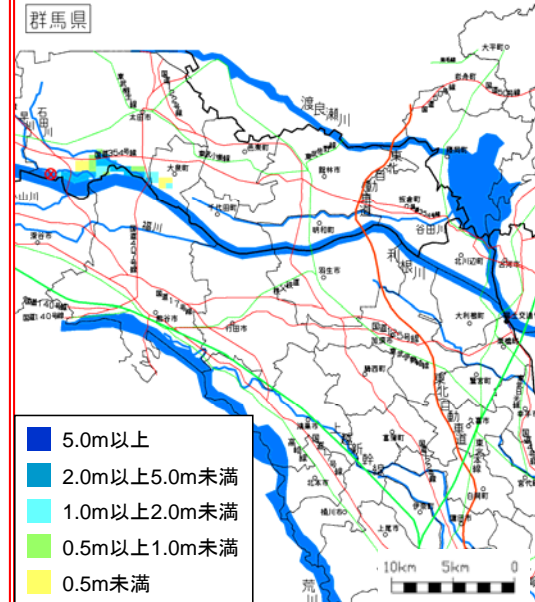
破堤後3週間後(504時間後)



破堤後4週間後(672時間後)



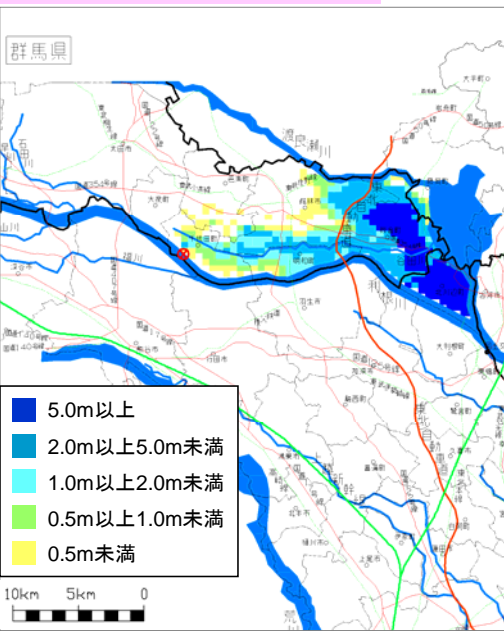
最大浸水図



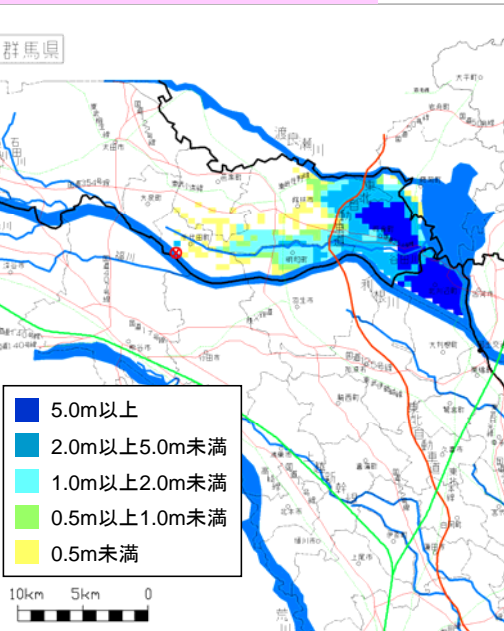
ケース8 ⑤渡良瀬貯留型氾濫(時間変化)

ポンプ運転:有 燃料補給:有 水門操作:有 ポンプ車:有 1/200年

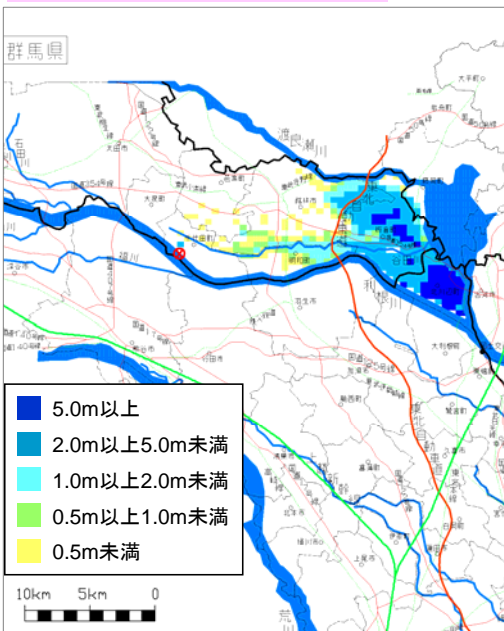
破堤後1日後(24時間後)



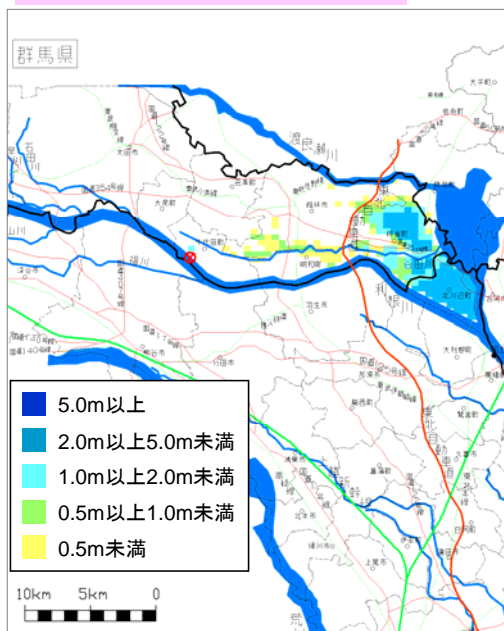
破堤後2日後(48時間後)



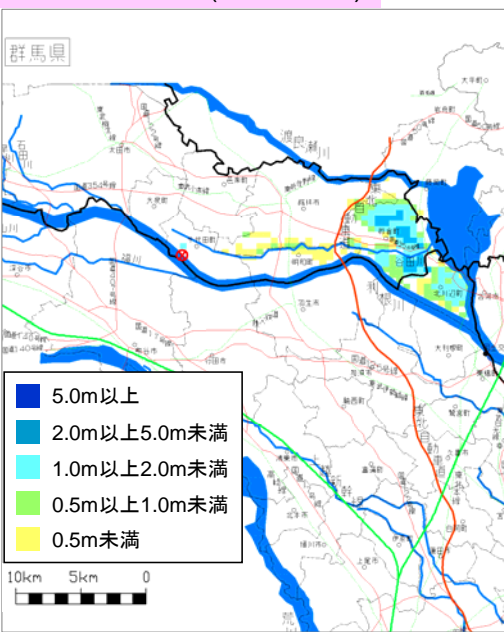
破堤後3日後(72時間後)



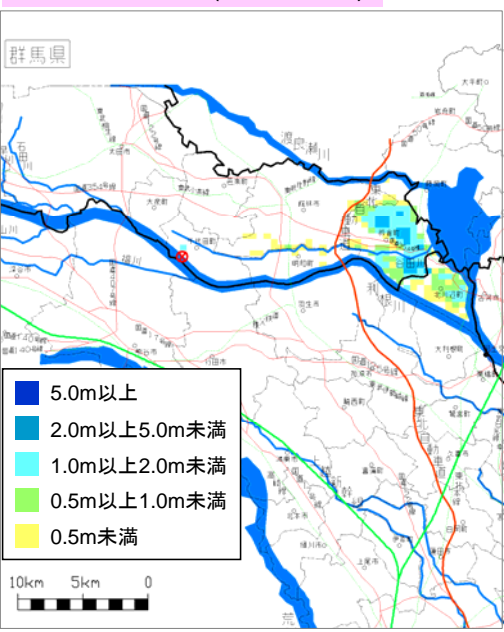
破堤後1週間後(168時間後)



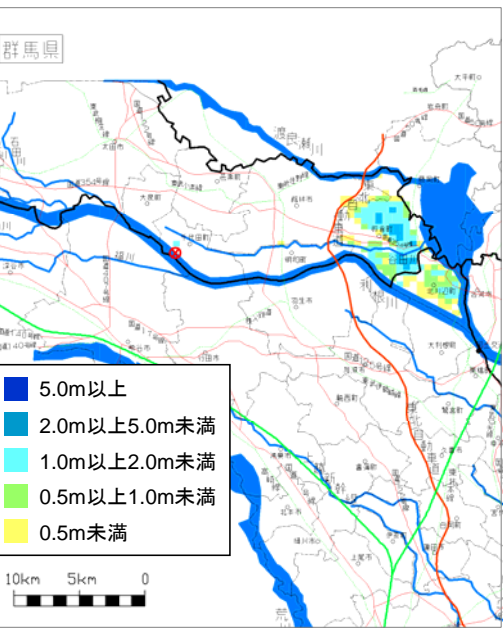
破堤後2週間後(336時間後)



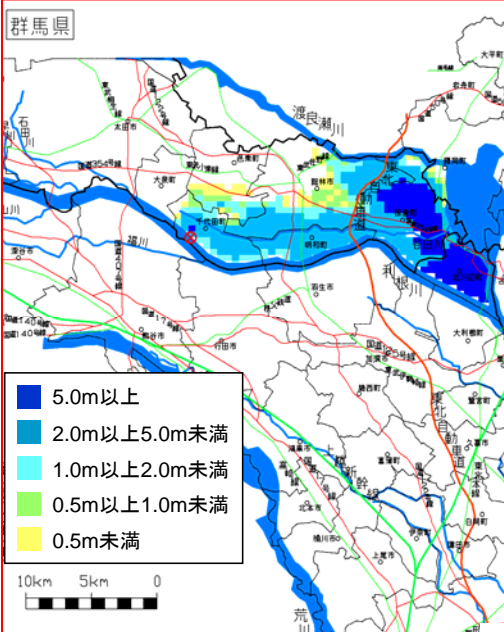
破堤後3週間後(504時間後)



破堤後4週間後(672時間後)



最大浸水図



ケース8 ⑥古河・坂東沿川氾濫(時間変化)

ポンプ運転:有 燃料補給:有 水門操作:有 ポンプ車:有 1/200年

