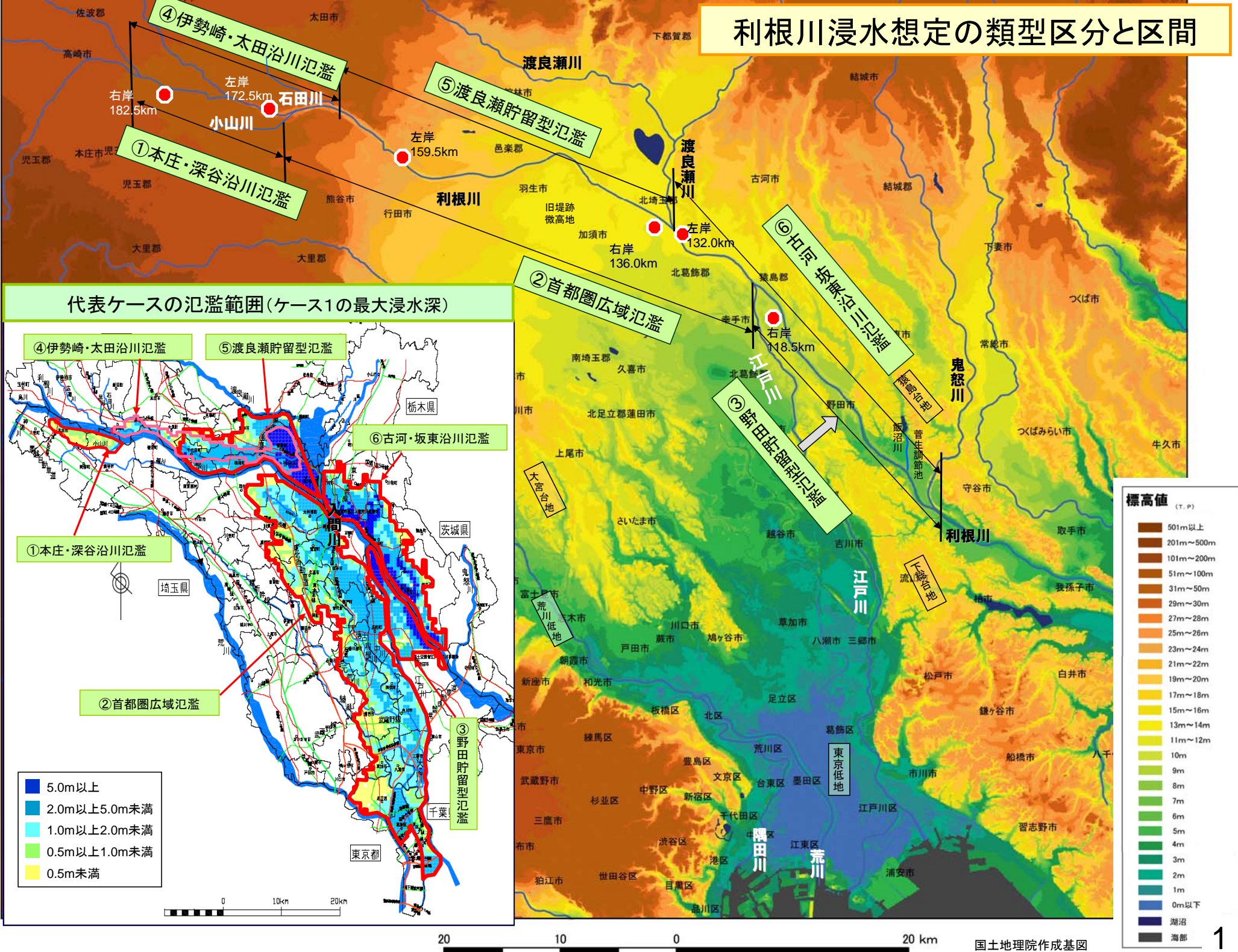


# 利根川浸水想定

## < 類型区分の一覧 >

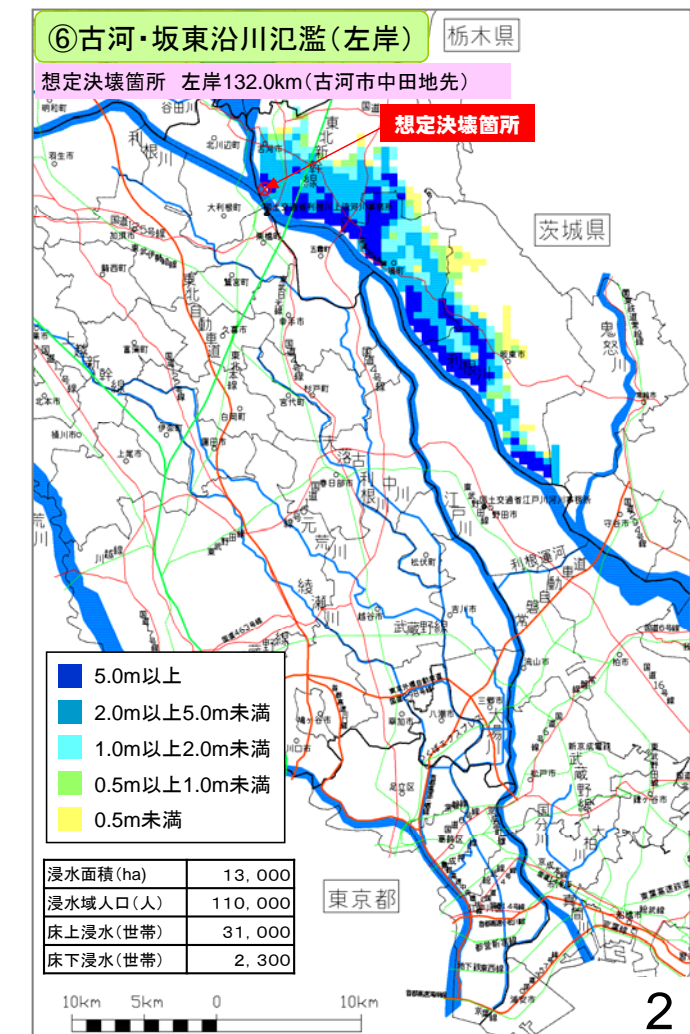
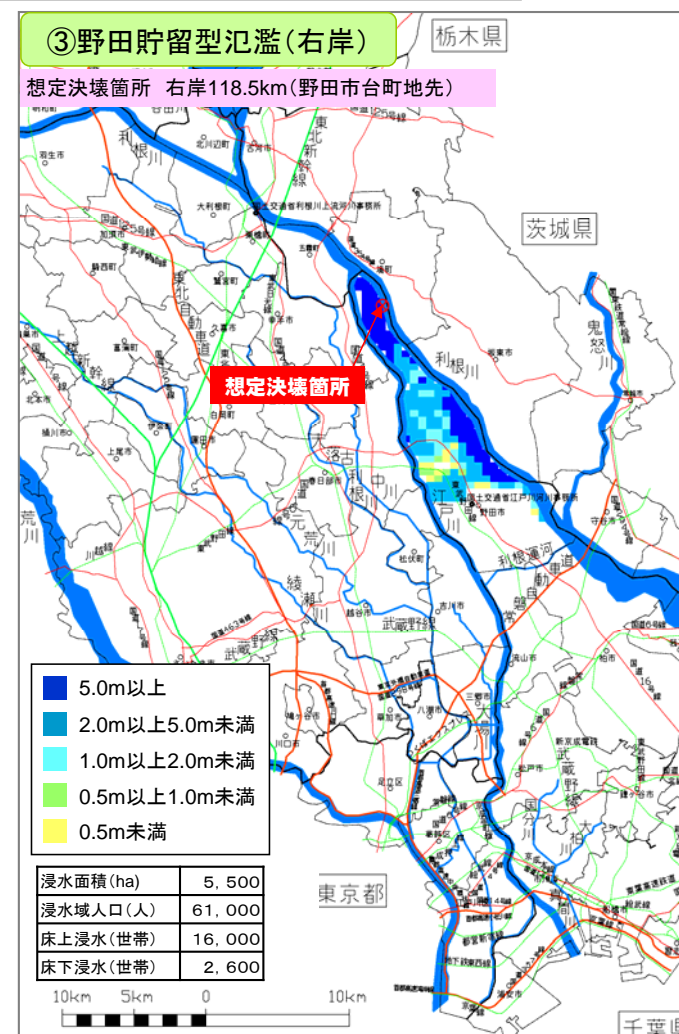
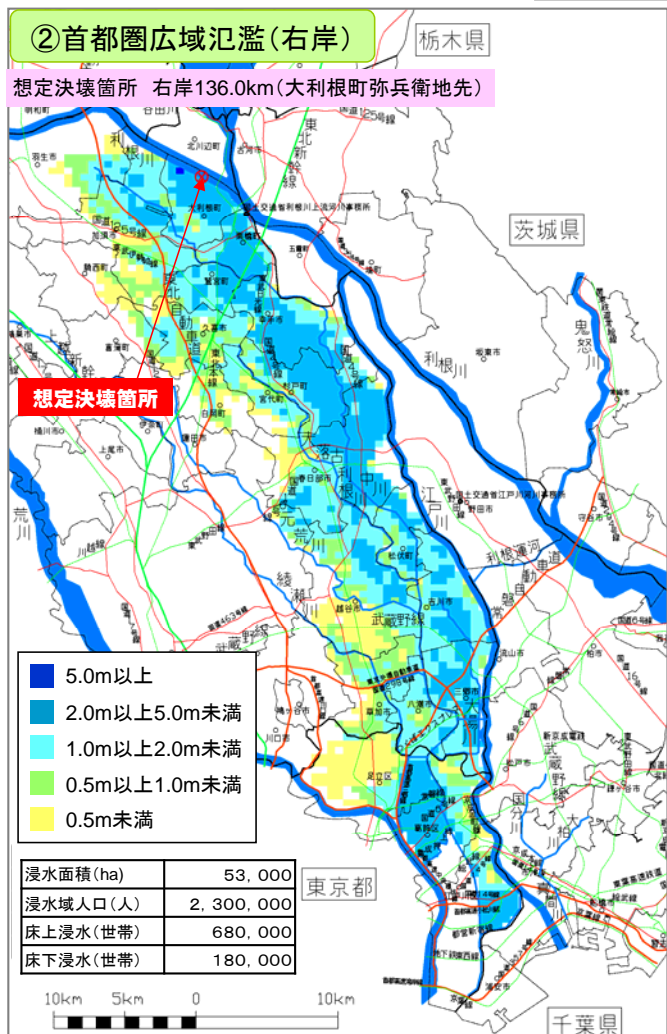
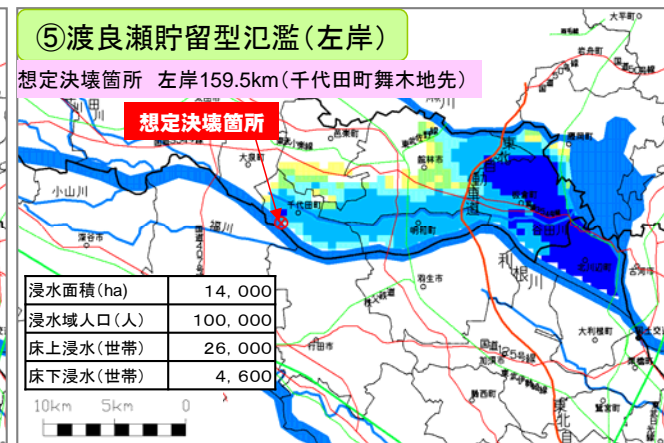
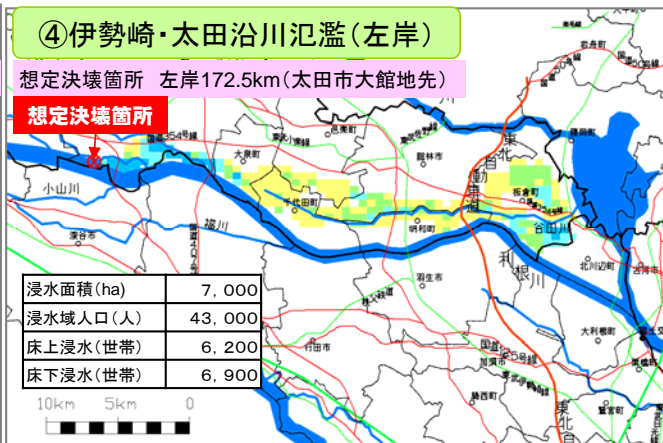
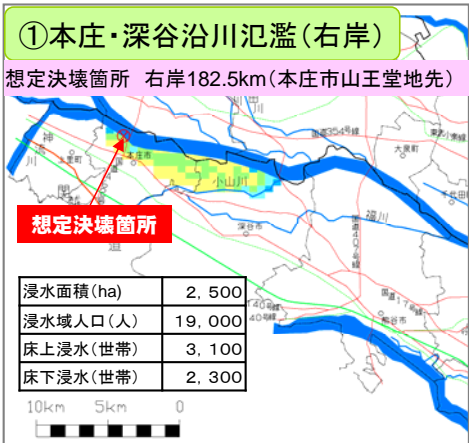
# 利根川浸水想定の種類区分と区間





# ケース1 各類型の浸水想定

ポンプ運転:無 燃料補給:無 水門操作:無 ポンプ車:無 1/200年



第5回専門調査会に提示した浸水想定計算手法からの変更点

①計算期間を14日から40日に延長。ただし、伊勢崎・太田沿川氾濫については、8日から40日に延長。

②東京湾に流入する河川について潮位変動を考慮。

