

# 利根川浸水想定の種類区分(案)

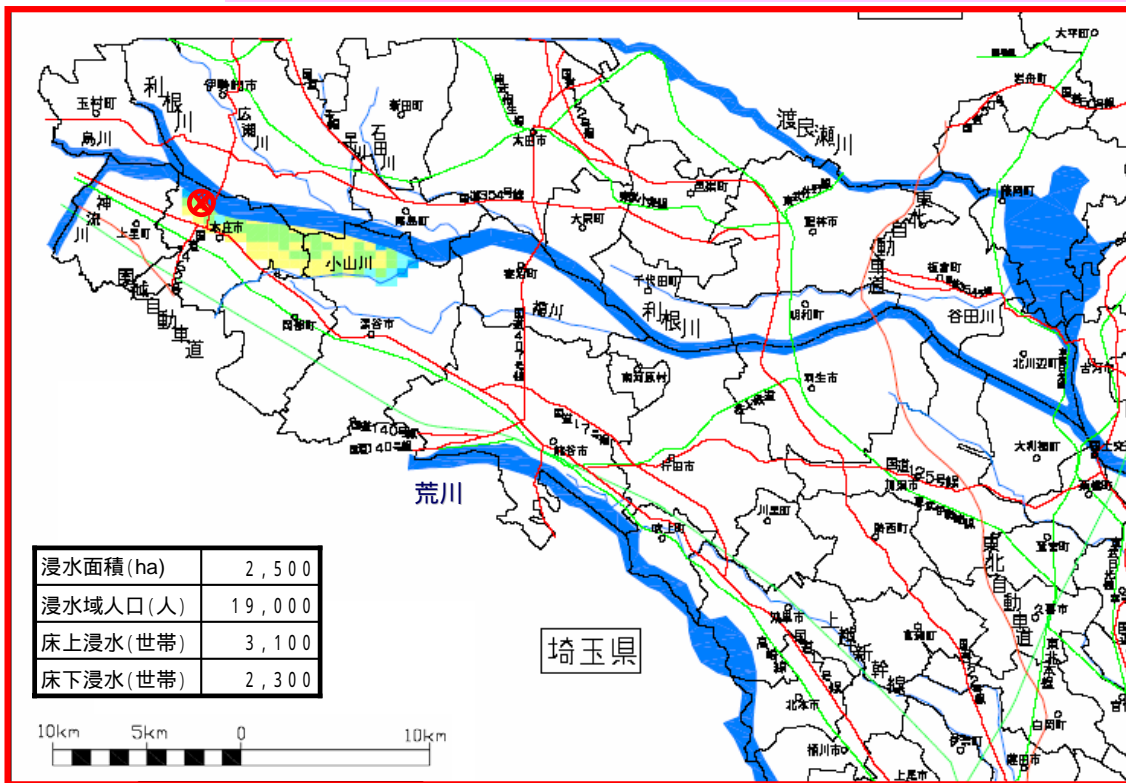
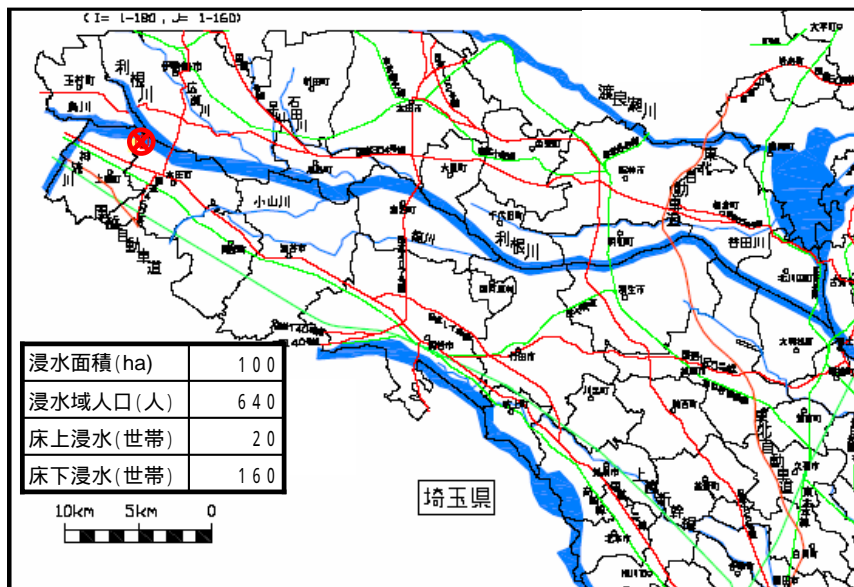
# 本庄・深谷沿川氾濫：右岸178.0～184.0km

右岸182.5K:本庄市(浸水域人口・浸水面積最大)

こやまがわ

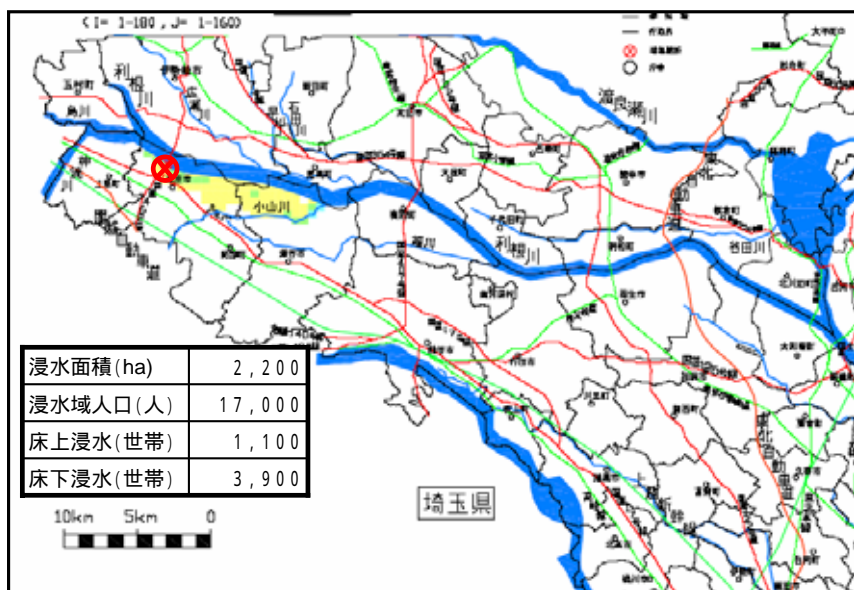
- 小山川合流点(深谷市)より上流の区間。
- 河川周辺の地盤高が高く、氾濫量が少ない。

右岸184.0K

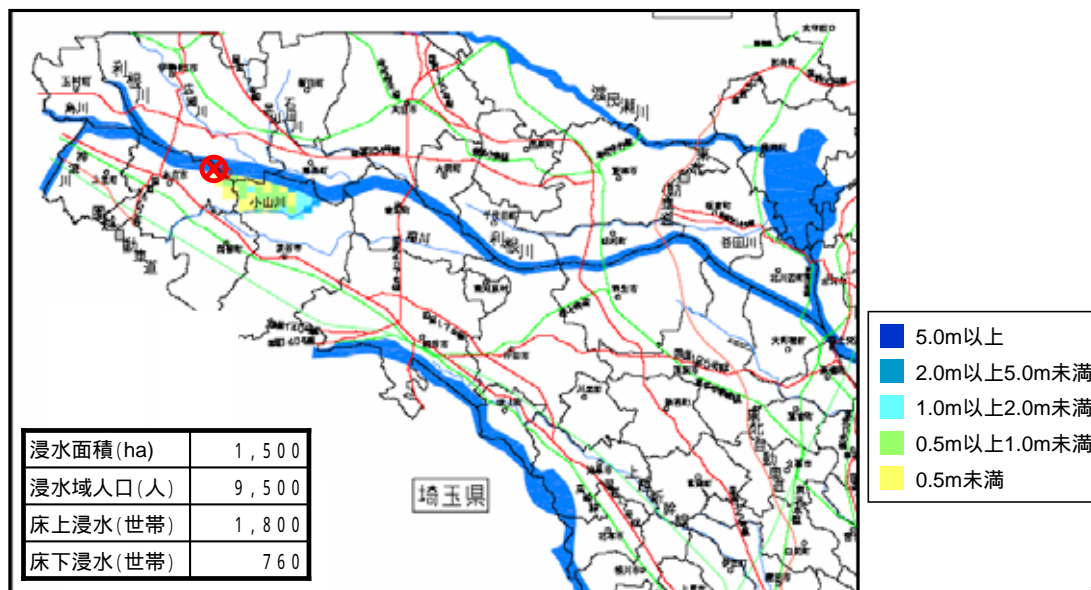


最大氾濫量:5百万m<sup>3</sup>、最大氾濫流量450m<sup>3</sup>/s)

右岸182.0K



右岸178.0K



# 首都圏広域氾濫：右岸122.5～172.5km

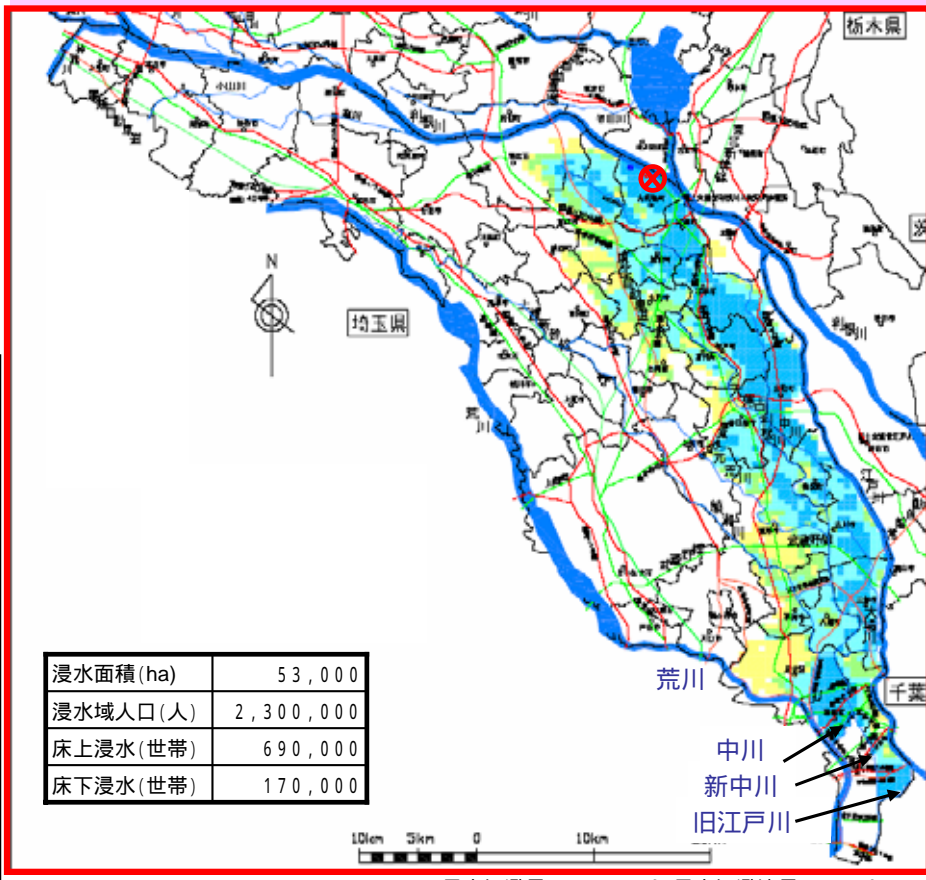
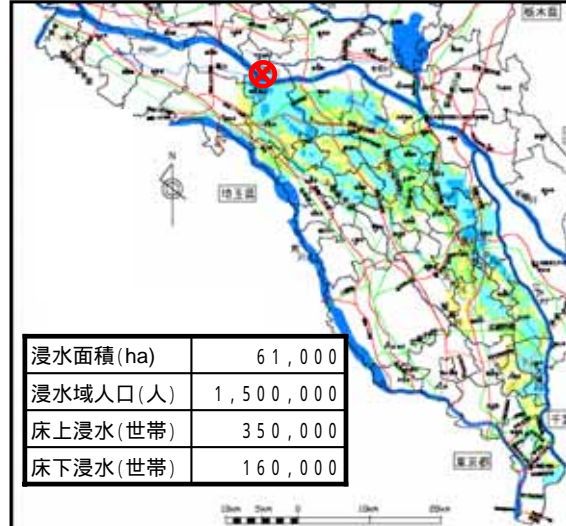
右岸136.0K: 大利根町 (浸水域人口最大、決壊実績有り)

- 江戸川分派点から小山川合流点付近 (深谷市) の区間。
- 明治43年洪水 (約170K)、昭和22年カスリーン台風洪水時 (約135K) に利根川本川堤防が決壊。
- 数日にわたって氾濫域が拡大、都区部まで洪水流が達する場合がある。

右岸172.5K

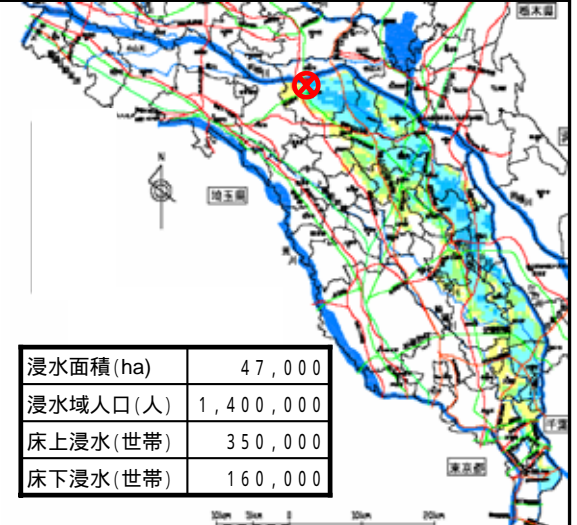


右岸157.0K

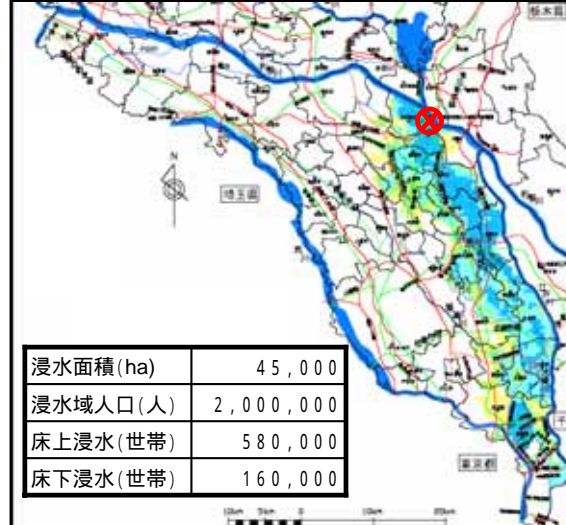


最大氾濫量: 520百万m<sup>3</sup>、最大氾濫流量8,700m<sup>3</sup>/s)

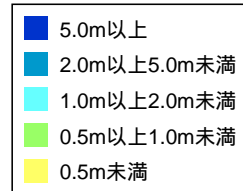
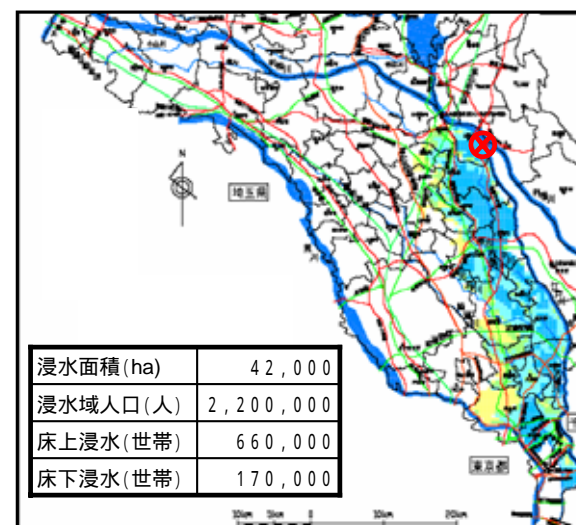
右岸148.5K



右岸129.0K



右岸122.5K

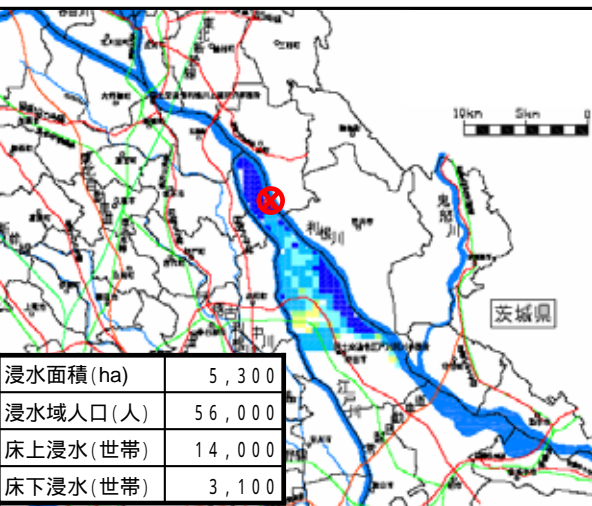


注: 中条堤や支川の決壊を考慮していないため、利根川右岸172.5kmの浸水域は都区部まで達していないが、明治43年洪水では、中条堤が決壊し下流域に大規模な洪水は氾濫が生じた。既往の洪水氾濫状況を踏まえ、168.5km～172.5kmの区間は首都圏広域型氾濫に分類した。氾濫域の拡大に影響を及ぼす堤防等の盛土の取扱いには、さらなる検討を行う予定。

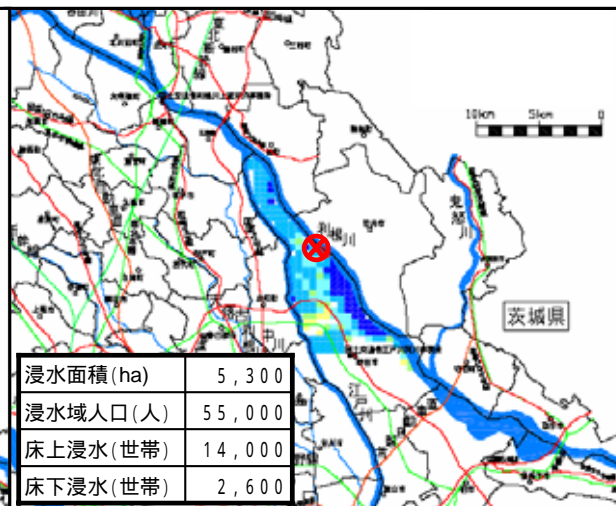
# 野田貯留型氾濫: 右岸96.5 ~ 118.5km

- 渡良瀬川合流点から鬼怒川合流点付近の区間。
- 下総台地と堤防に囲まれ、浸水域が広がらない。
- はん濫水が貯留されるため、5m以上浸水する場合がある。

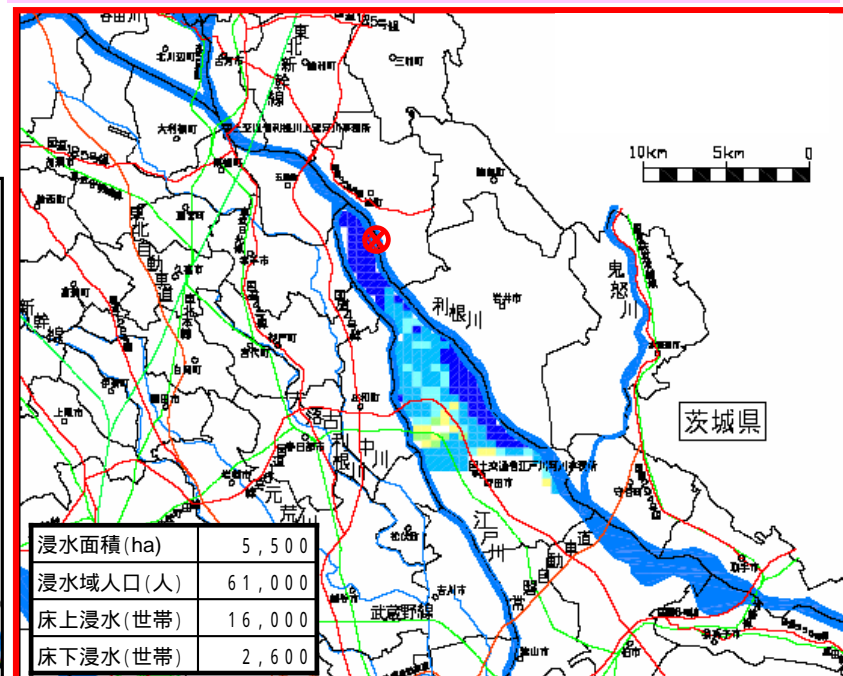
右岸116.5K



右岸112.0K

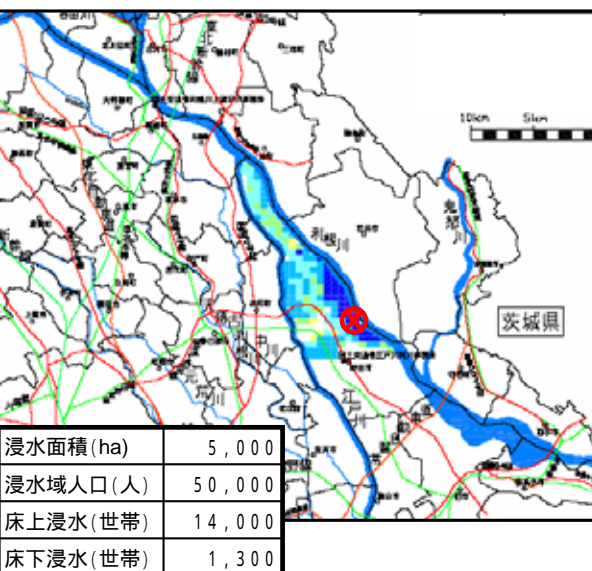


右岸118.5K: 野田市 (浸水域人口・浸水面積最大)

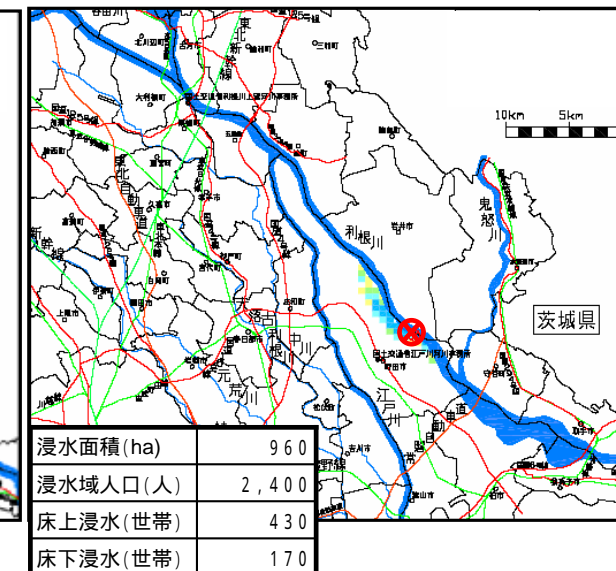


最大氾濫量: 200百万m<sup>3</sup>、最大氾濫流量3,100m<sup>3</sup>/s)

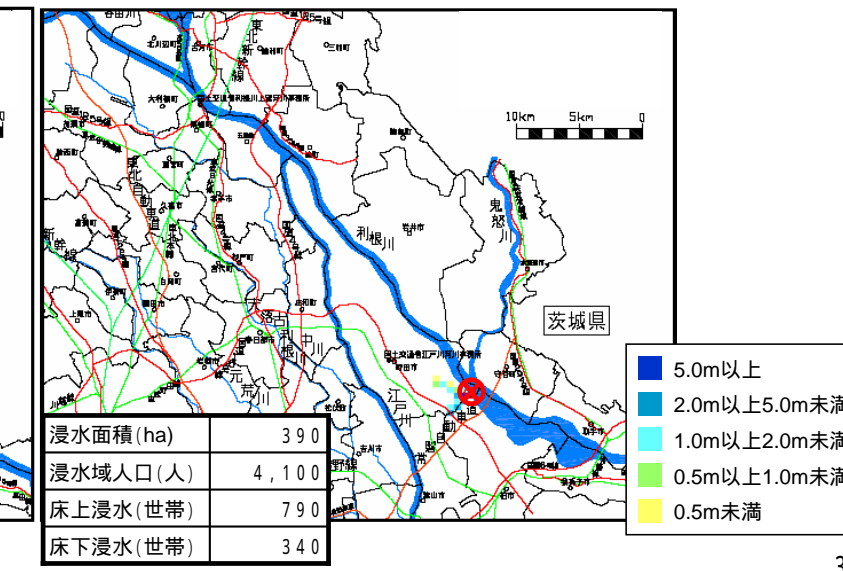
右岸106.0K



右岸101.0K



右岸96.5K

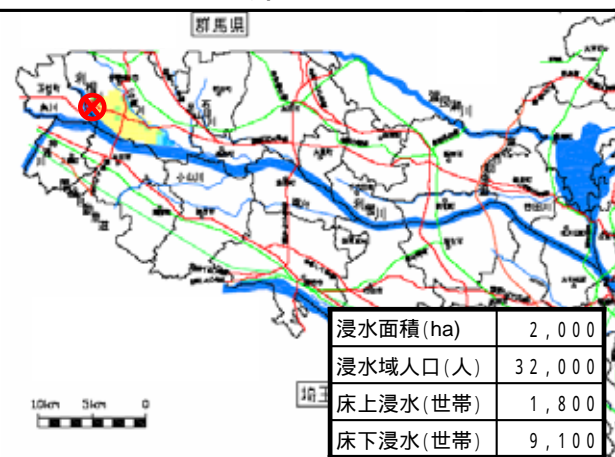


# 伊勢崎・太田沿川氾濫: 左岸167.0 ~ 186.0km

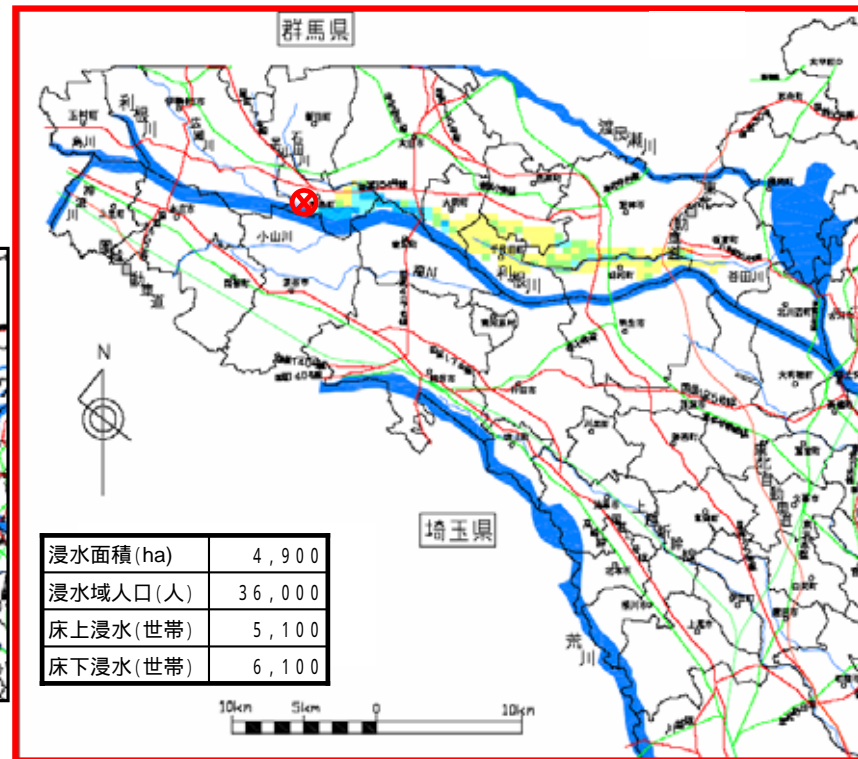
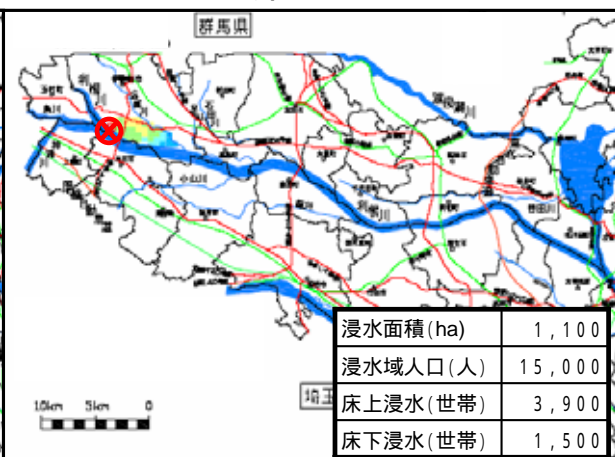
- 石田川合流点付近より上流の区間。
- 河川周辺の地盤高が高く、はん濫量が少ない。

左岸172.5K: 太田市 (浸水域人口・浸水面積最大)

左岸186.0K

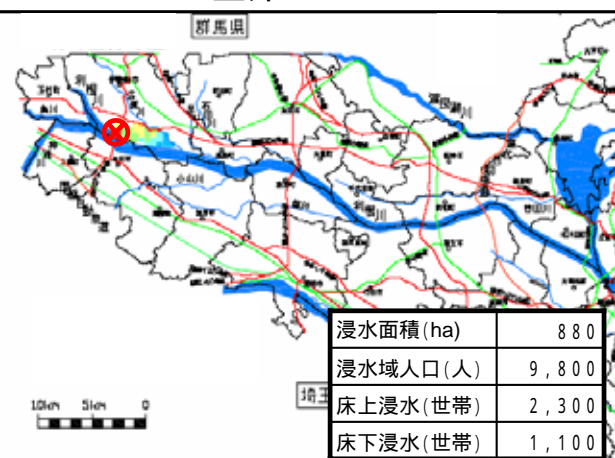


左岸183.5K



最大氾濫量: 22百万m<sup>3</sup>、最大氾濫流量1,200m<sup>3</sup>/s)

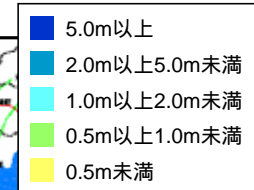
左岸182.5K



左岸176.5K



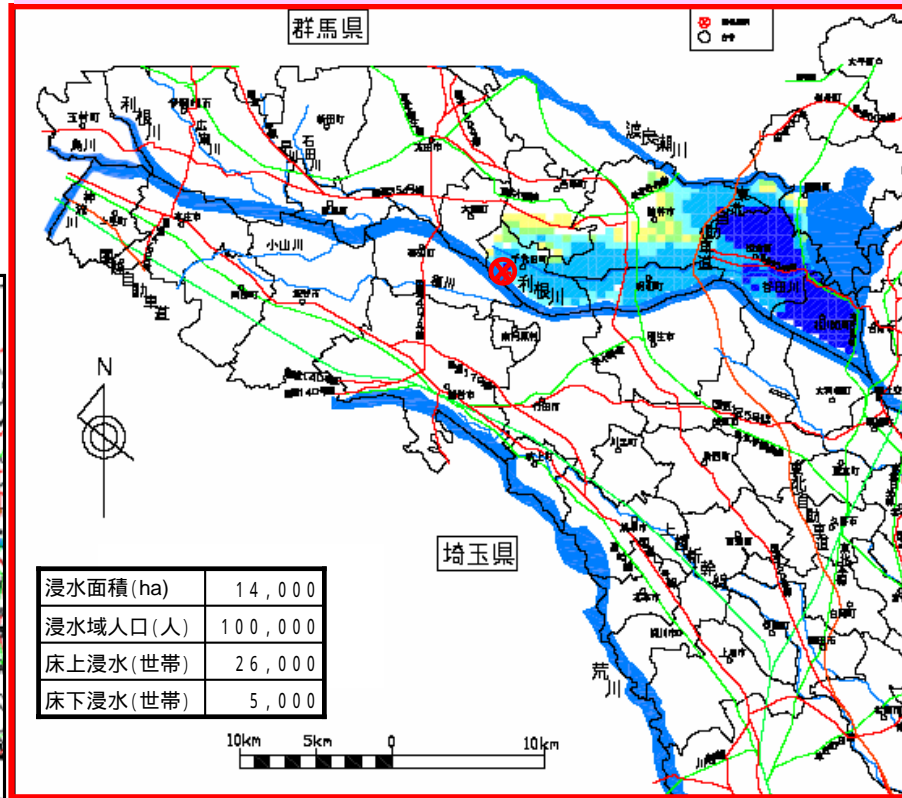
左岸167.0K



# 渡良瀬貯留型氾濫: 左岸139.0 ~ 164.0km

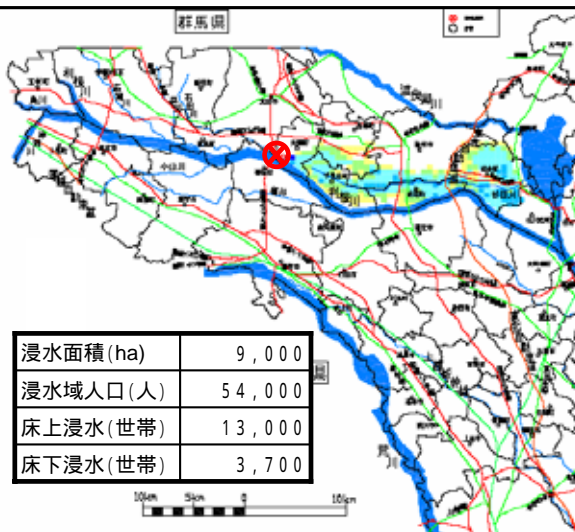
- 渡良瀬川合流点から、石田川合流点付近までの区間。
- 渡良瀬川、利根川に挟まれる地域の標高が周辺より低い。
- はん濫水が貯留されるため、3階まで浸水する場合がある。

## 左岸159.5K: 千代田町 (浸水域人口・面積最大)

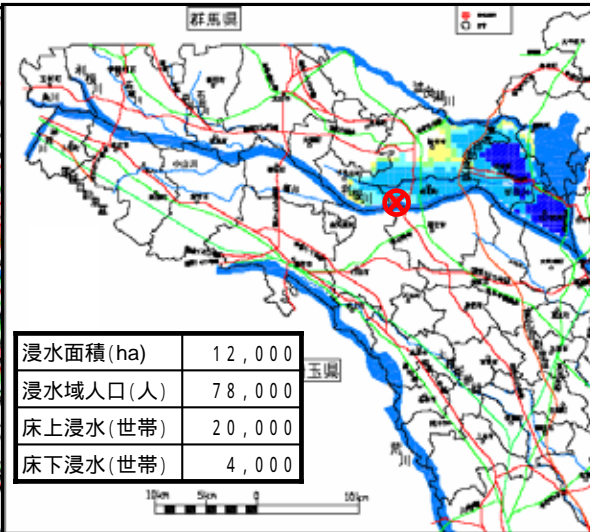


最大氾濫量: 400百万m<sup>3</sup>、最大氾濫流量8,600m<sup>3</sup>/s)

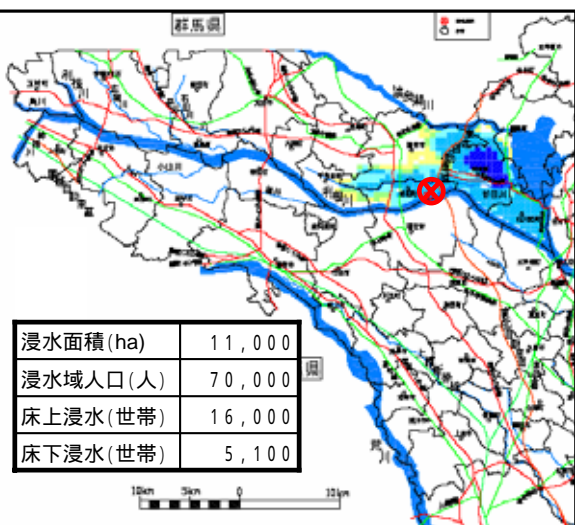
左岸164.0K



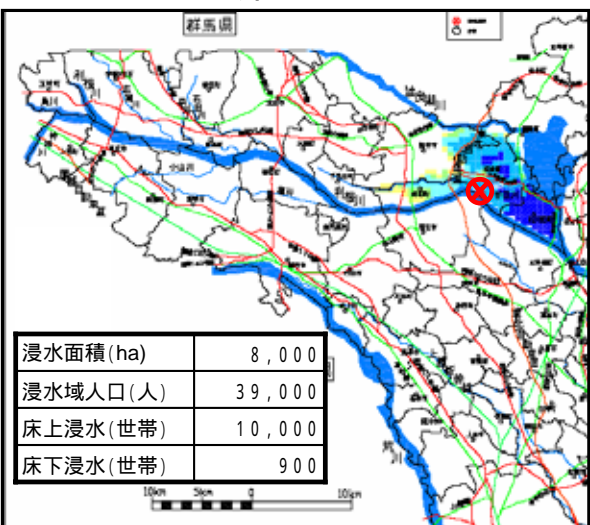
左岸151.5K



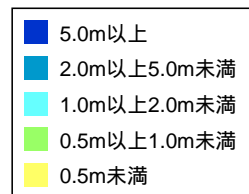
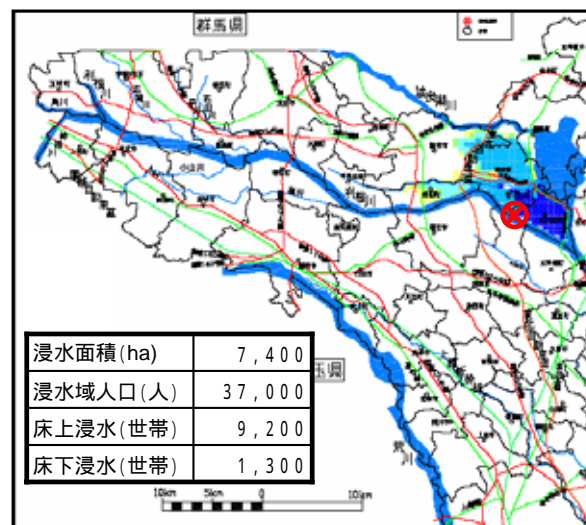
左岸146.0K



左岸142.0K

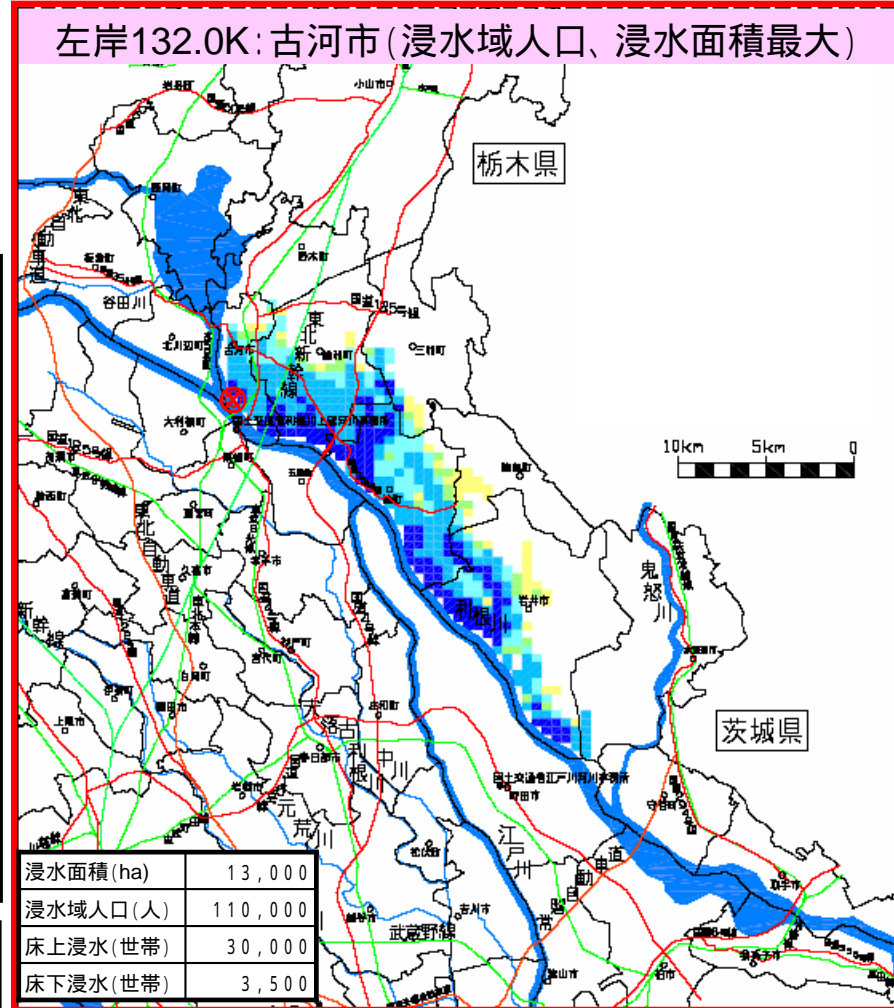
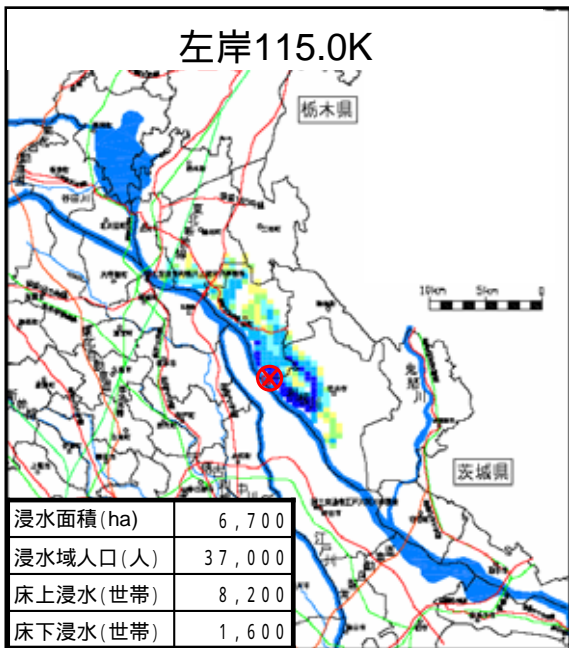
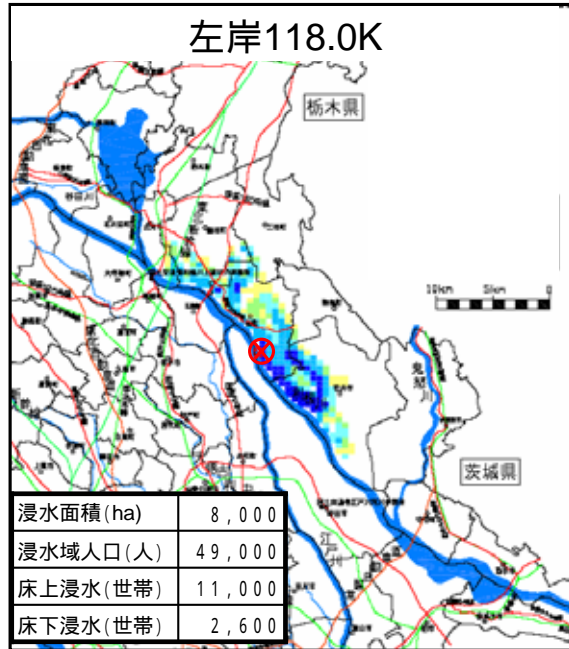
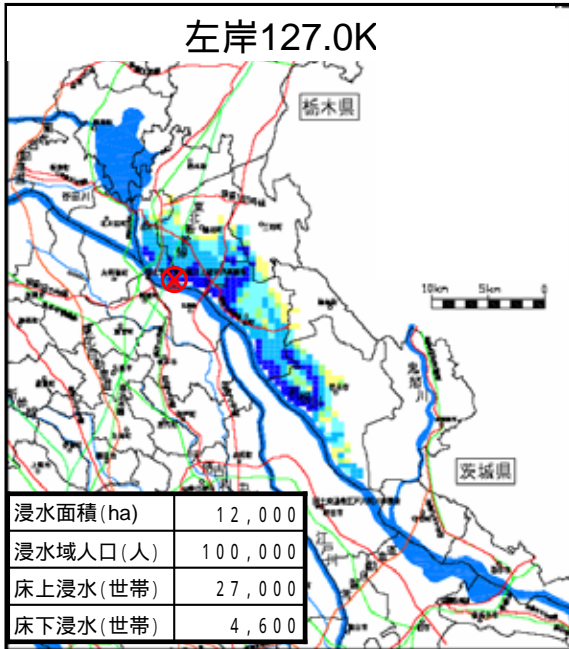


左岸139.0K



# 古河・坂東沿川氾濫: 左岸96.0 ~ 132.0km

- 渡良瀬川合流点より鬼怒川合流点付近の区間。  
さしまだいち
- 利根川の左岸側には猿島台地があり、低地は利根川沿いに限られる。
- どこが決壊しても、5m以上浸水する地域が生じる。



最大氾濫量: 380百万m<sup>3</sup>  
 最大氾濫流量: 8,000m<sup>3</sup>/s

■ 5.0m以上  
■ 2.0m以上5.0m未満  
■ 1.0m以上2.0m未満  
■ 0.5m以上1.0m未満  
■ 0.5m未満