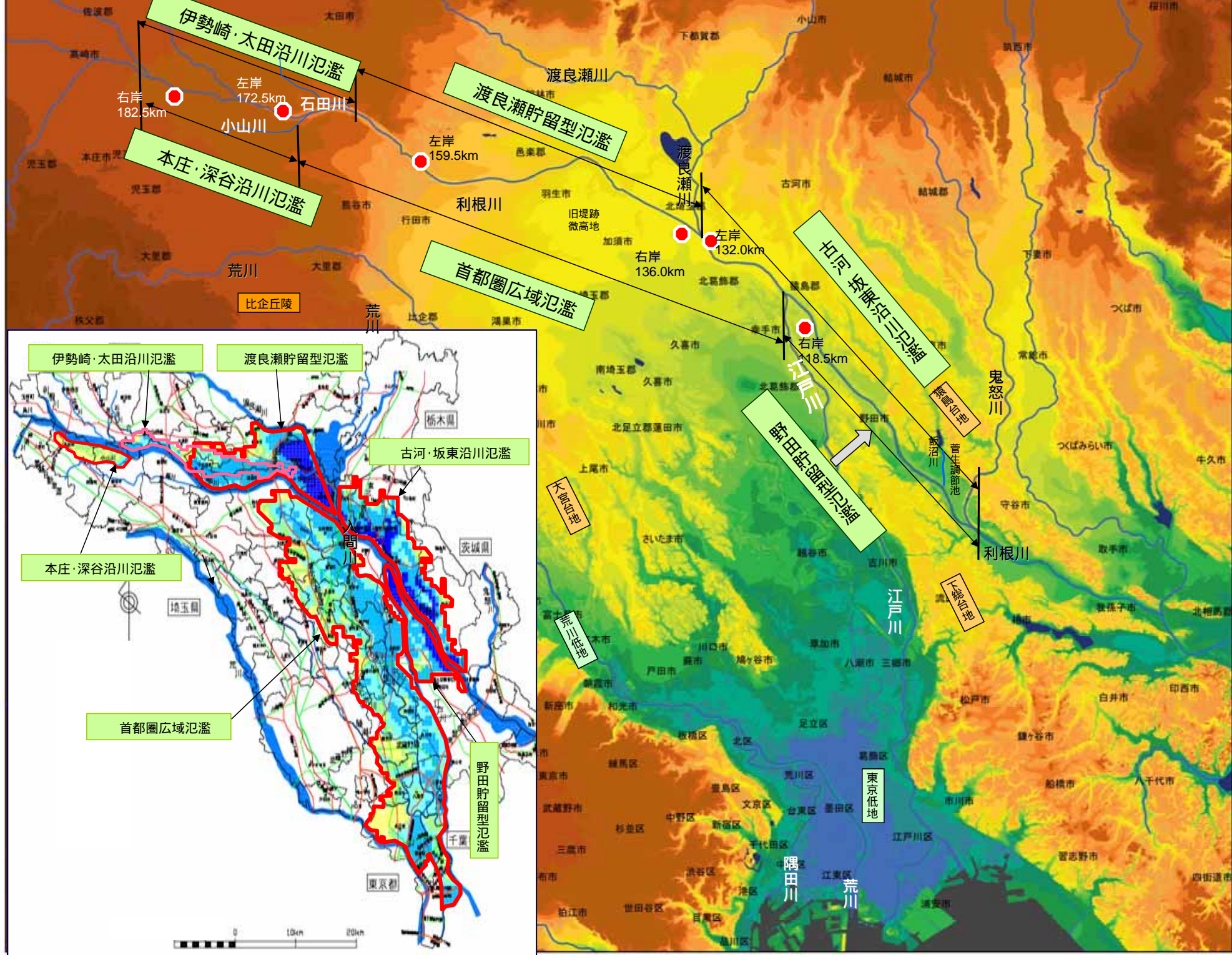


# 利根川浸水想定(案)

< 類型区分の一覧 >

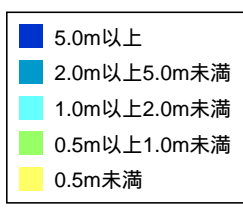
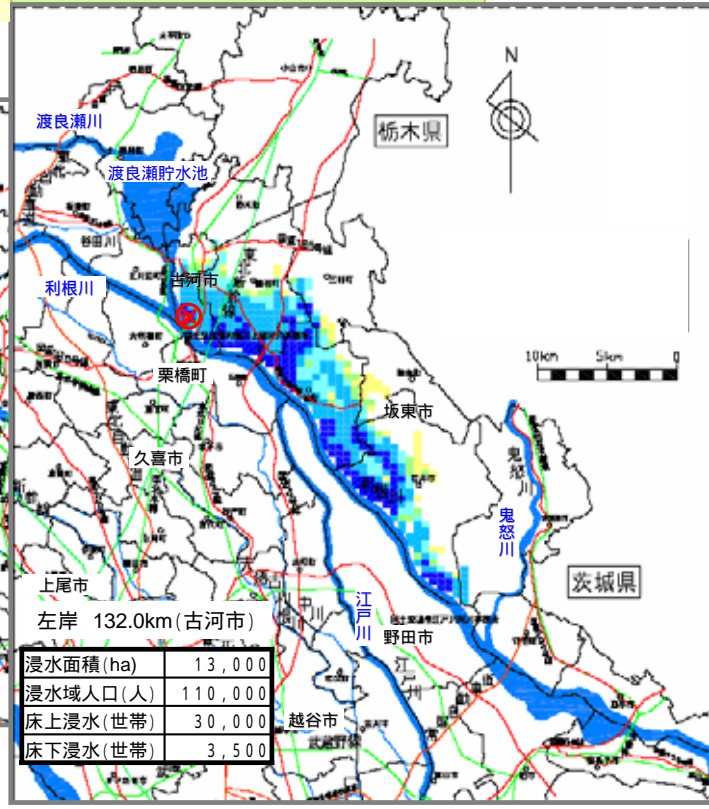
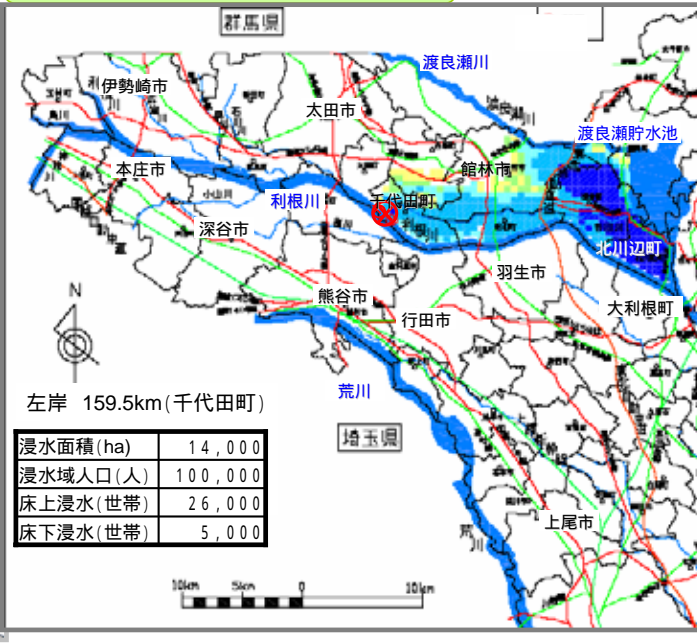
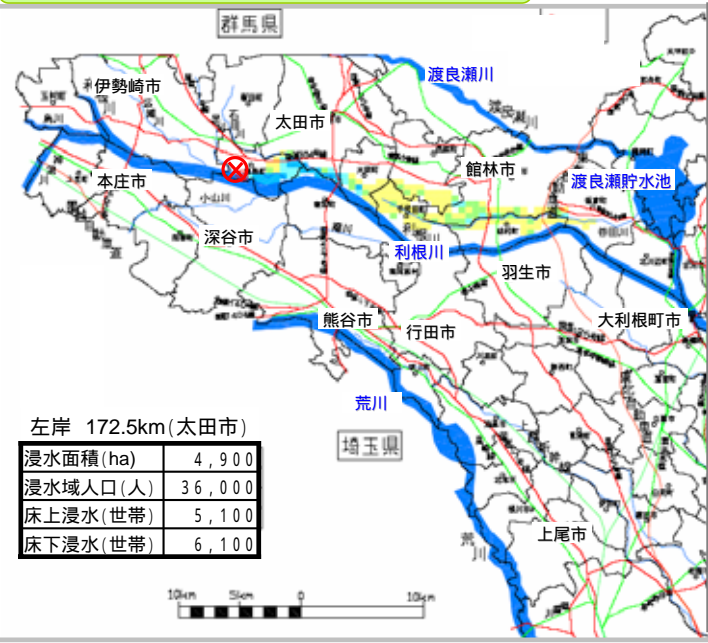


# 200年に1回の頻度で発生する洪水時の利根川浸水想定(案)

## 古川・坂東沿川氾濫(左岸)

## 伊勢崎・太田沿川氾濫(左岸)

## 渡良瀬貯留型氾濫(左岸)



## 本庄・深谷沿川氾濫(右岸)

## 首都圏広域氾濫(右岸)

## 野田貯留型氾濫(右岸)

