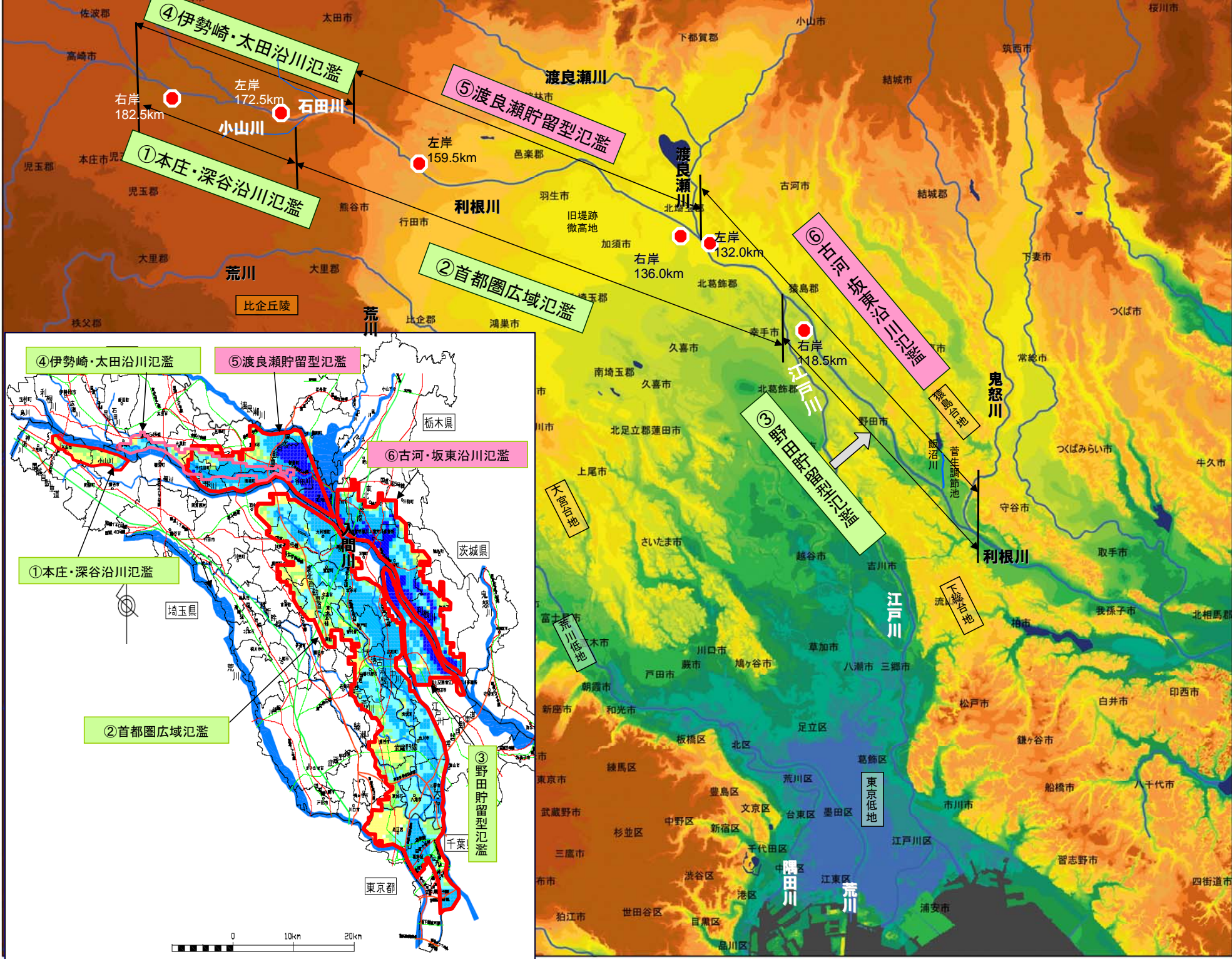


利根川洪水氾濫時の各類型区分の死者数の想定結果 (ケース1、ケース8)

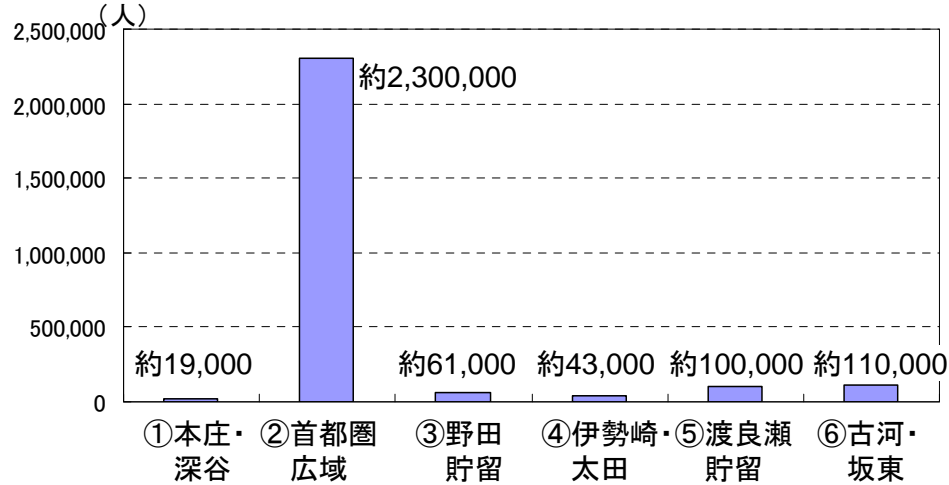


各類型区分別の死者数(ケース1)

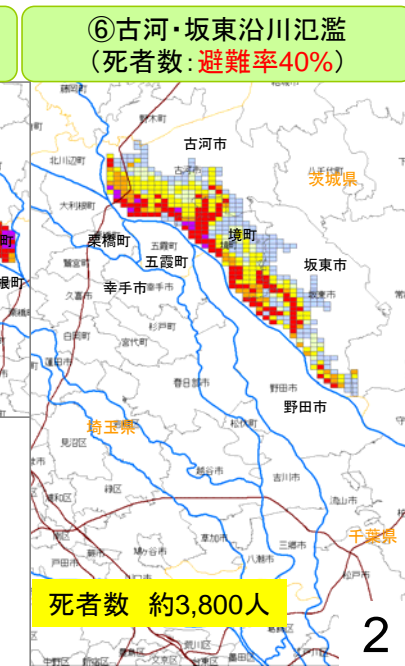
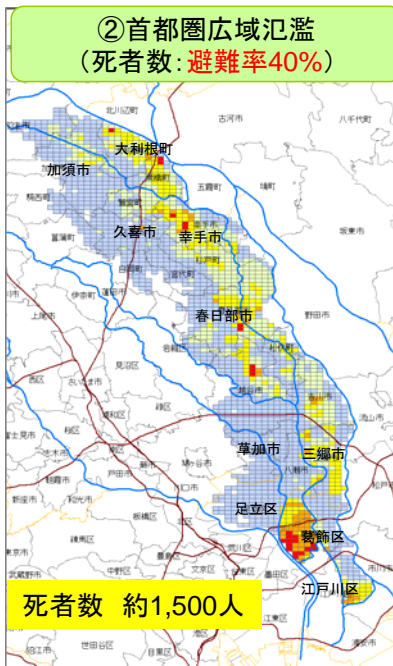
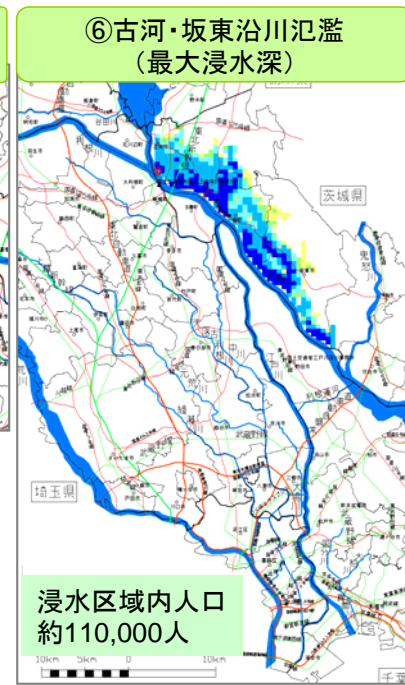
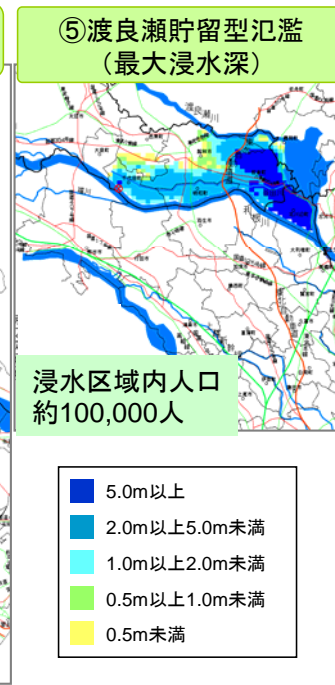
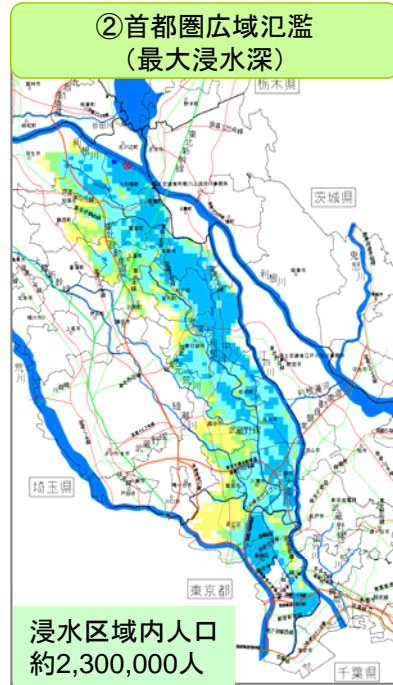
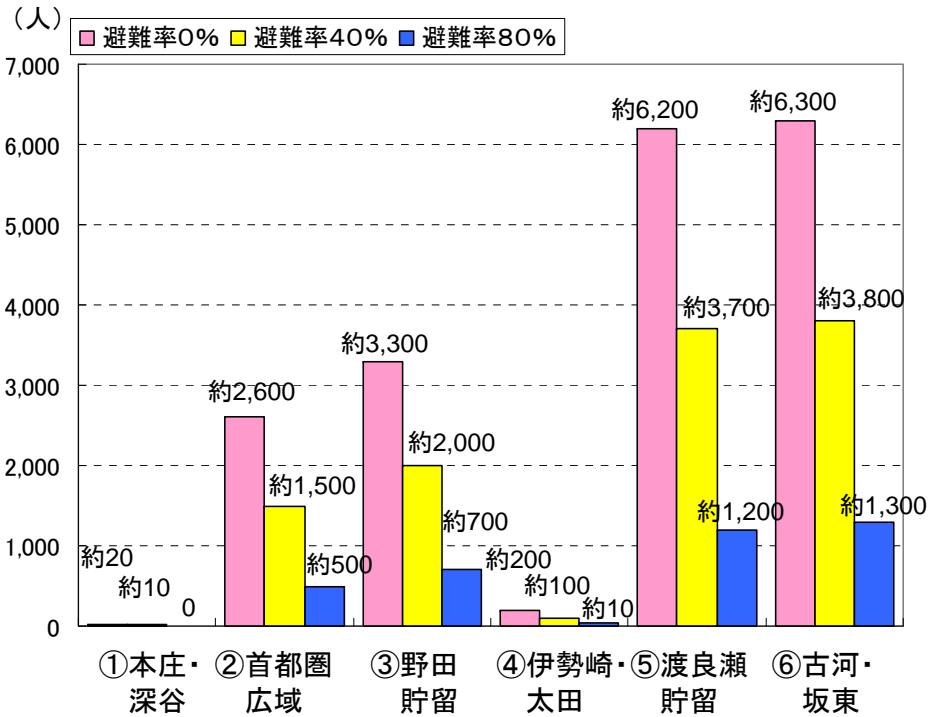
ポンプ運転:無 燃料補給:無 水門操作:無 ポンプ車:無 1/200年

- 浸水区域内人口は、首都圏広域氾濫(右岸)が他のケースと比較し10倍以上多いが、死者数は渡良瀬貯留型氾濫(左岸)、古河・坂東沿川氾濫(左岸)の方が2倍以上多くなる。

浸水区域内人口



死者数

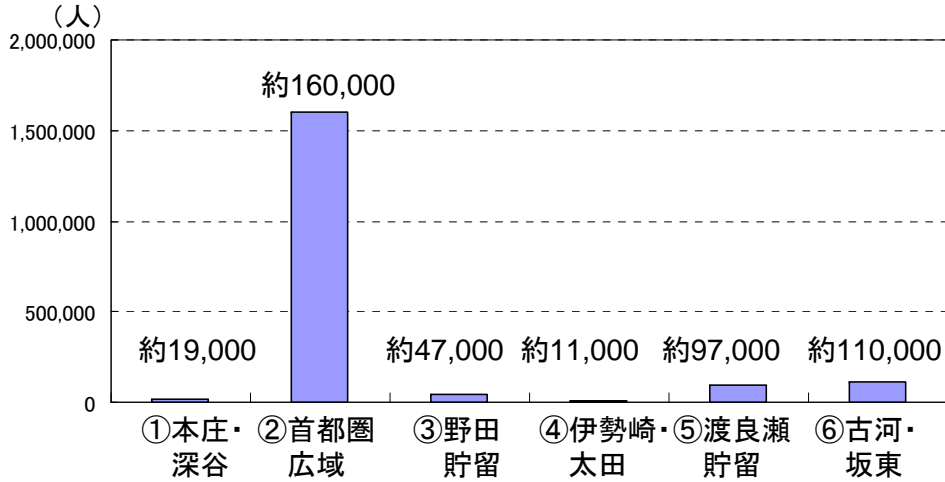


各類型区分別の死者数(ケース8)

ポンプ運転:有 燃料補給:有 水門操作:有 ポンプ車:有 1/200年

・ 浸水区域内人口は、首都圏広域氾濫(右岸)が他のケースと比較し10倍以上多いが、死者数は渡良瀬貯留型氾濫(左岸)、古河・坂東沿川氾濫(左岸)の方が2倍以上多くなる。

浸水区域内人口



死者数

