

東日本大震災における原子力発電所事故に伴う 避難に関する実態調査

〔アンケート結果（避難経緯を地図に示したもの）〕



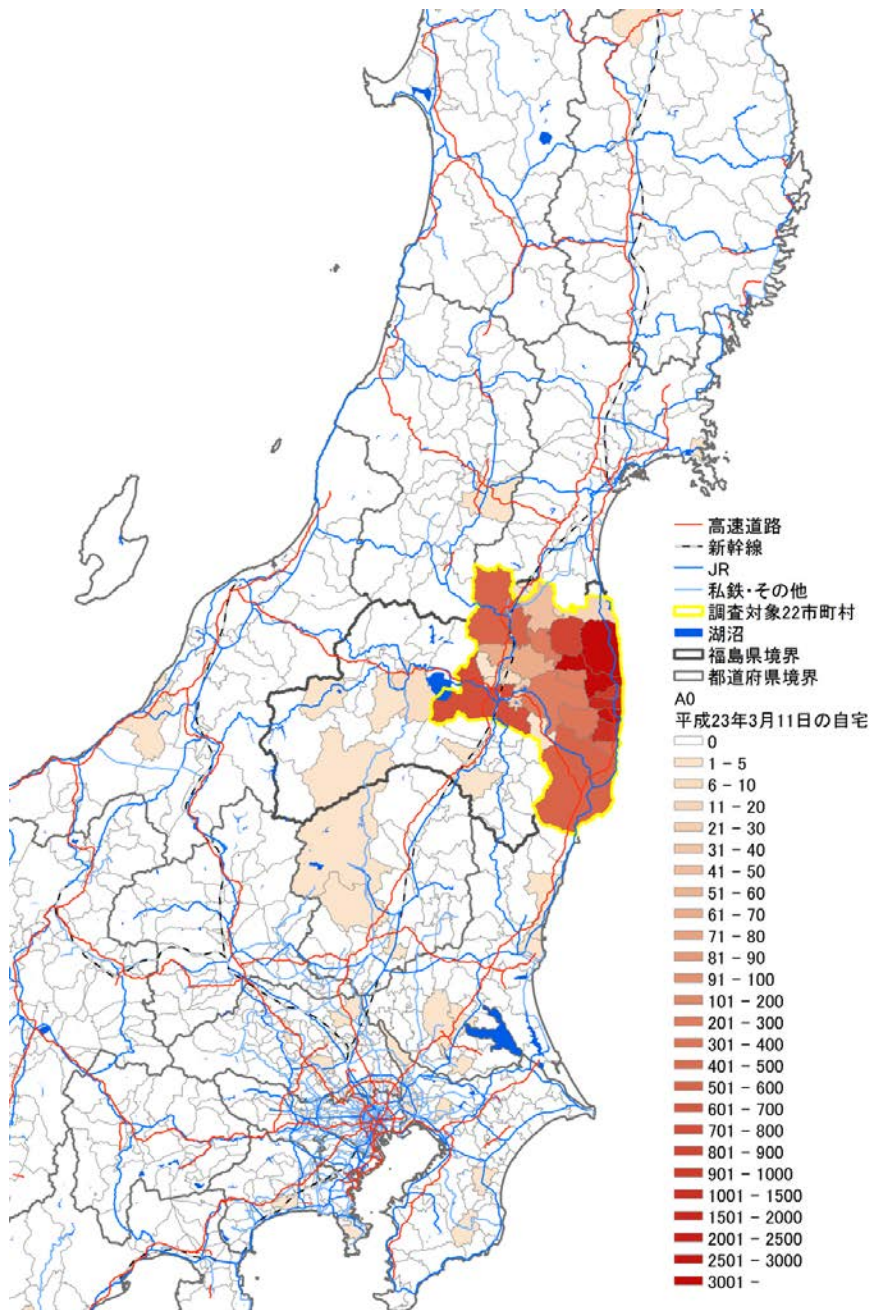
平成27年12月
内閣府(防災担当)

住民の移動に関する分析（時期に着目した分析結果）

発災当日（平成23年3月11日）から現在（アンケート調査時点）までの各時期において、住民がいた場所を地図上に表示

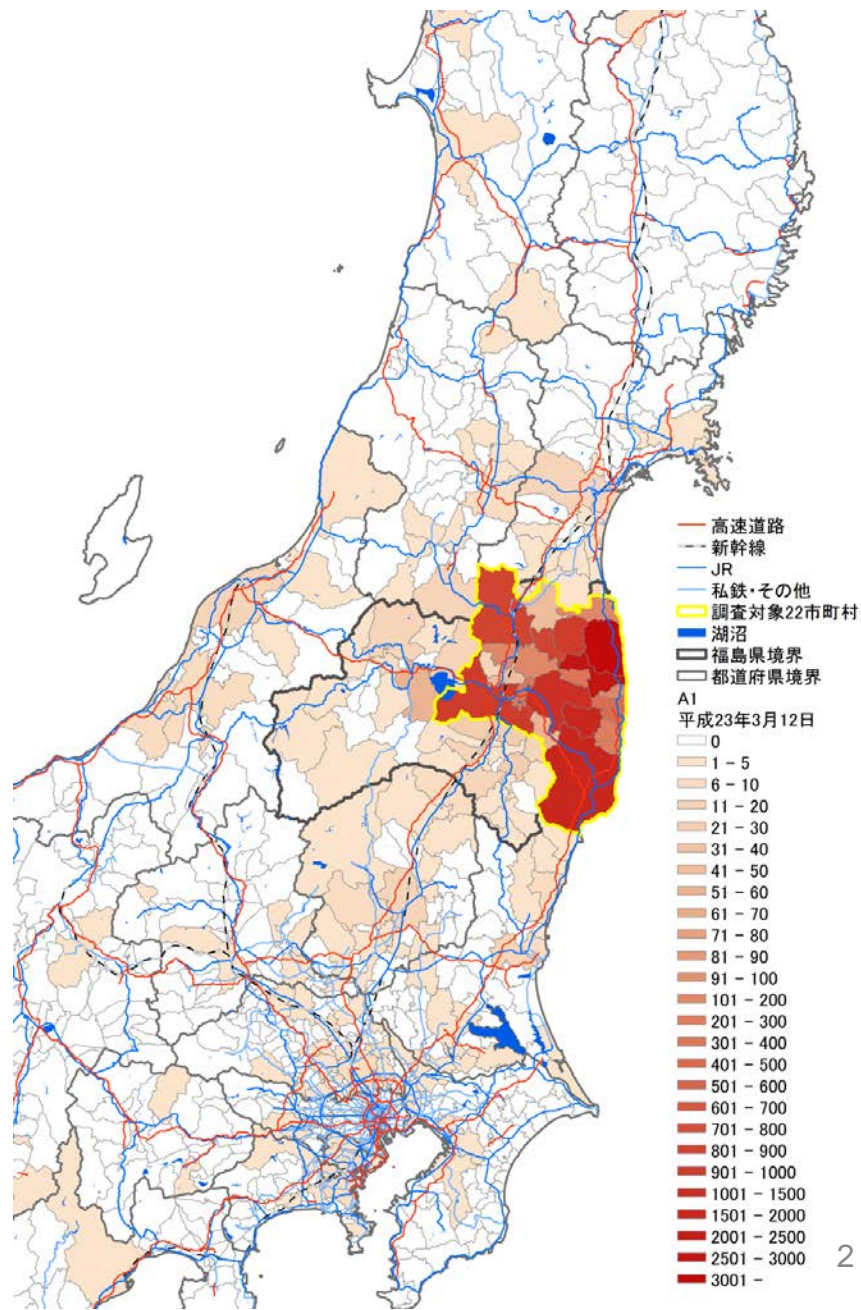
時 期	主 な 事 象	質 問 番 号
平成23年3月11日	発災当日、半径3km圏内への避難指示	問1
3月12日	1号機爆発、半径20km圏内への避難指示	問14
3月15日	半径20～30km圏内に屋内退避指示	
4月22日	警戒区域、計画的避難区域、緊急時避難準備区域を設定	
9月30日	緊急時避難準備区域を解除	問32
平成24年3月11日	発災後1年	
平成25年3月11日	発災後2年	
平成26年2月～5月	アンケート調査時点（発災後約3年）	問44

震災当日(平成23年3月11日)



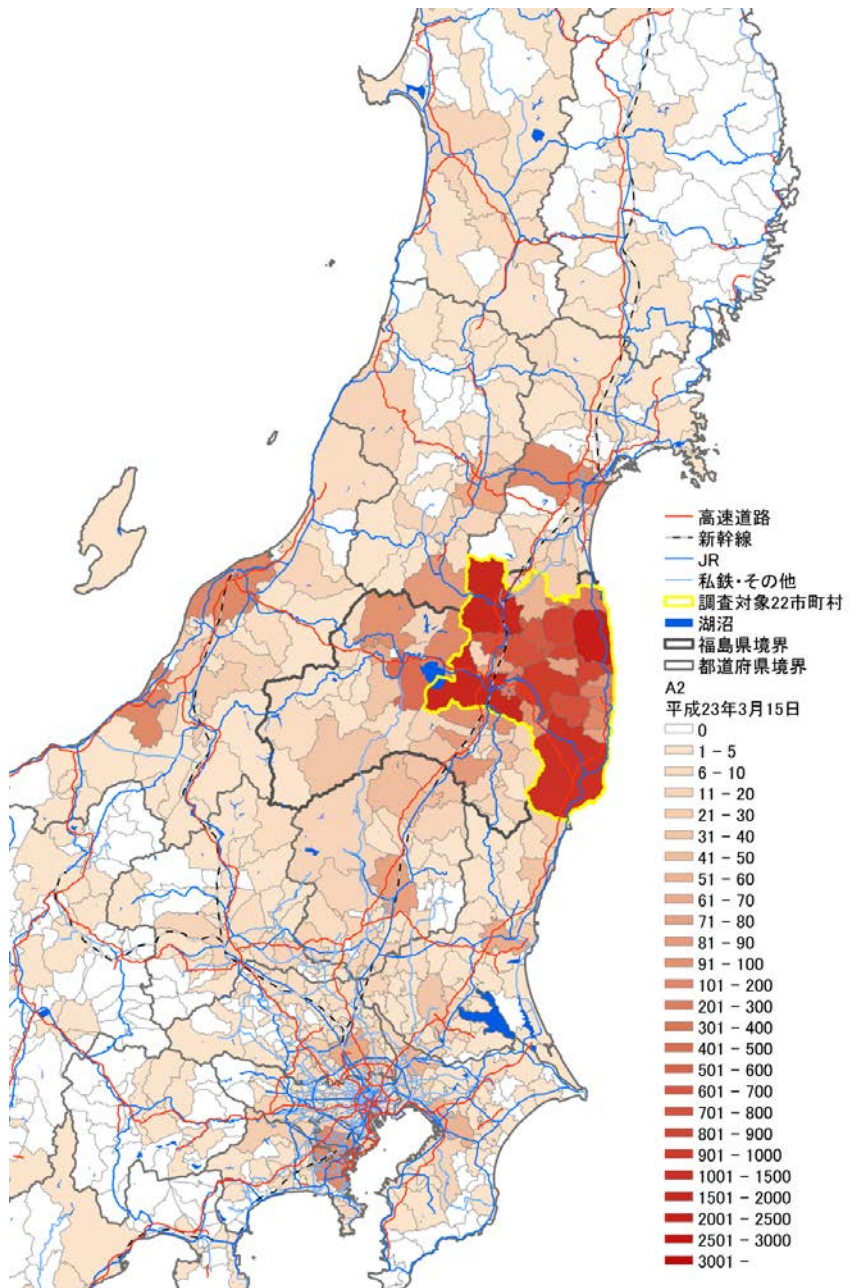
平成23年3月12日

(半径10~20km圏内への避難指示、1号機爆発)



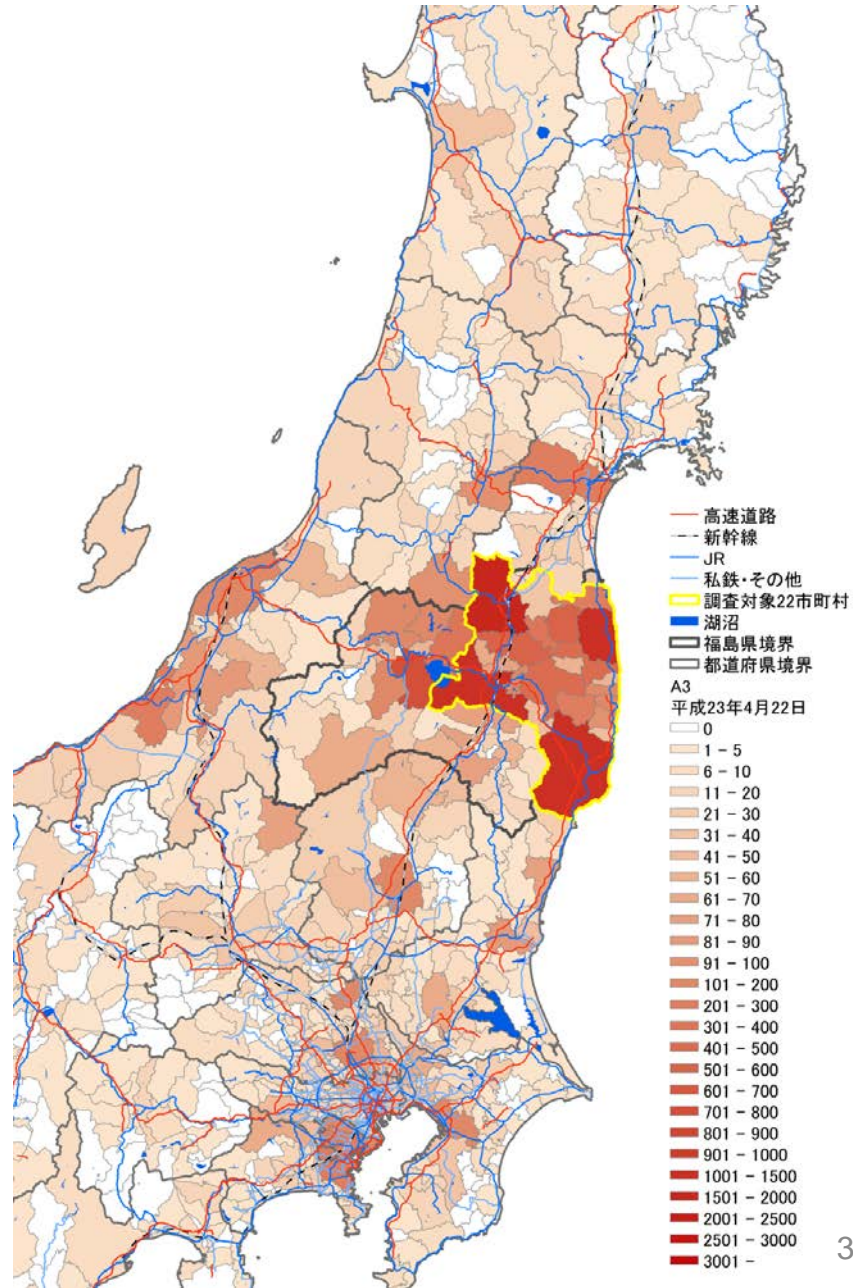
平成23年3月15日

(半径20~30km圏内に屋内退避指示)

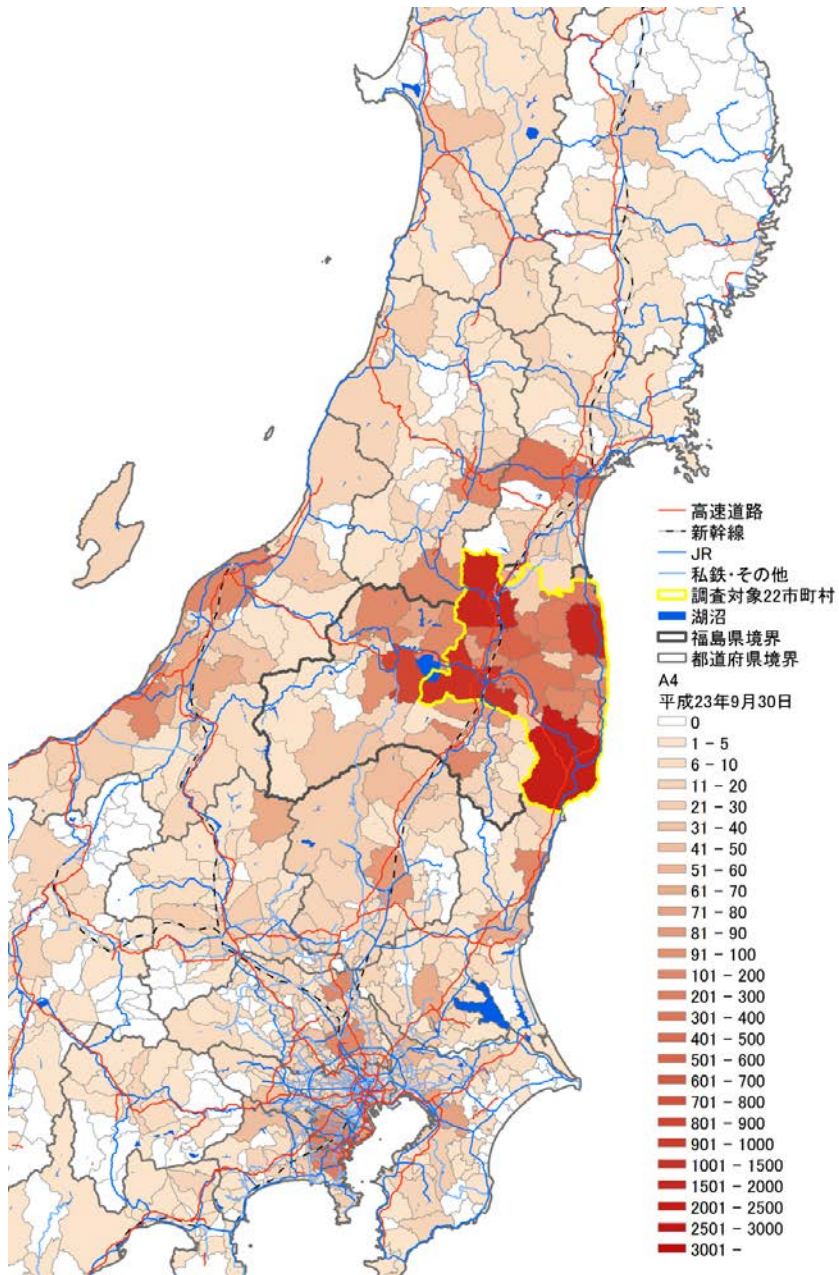


平成23年4月22日

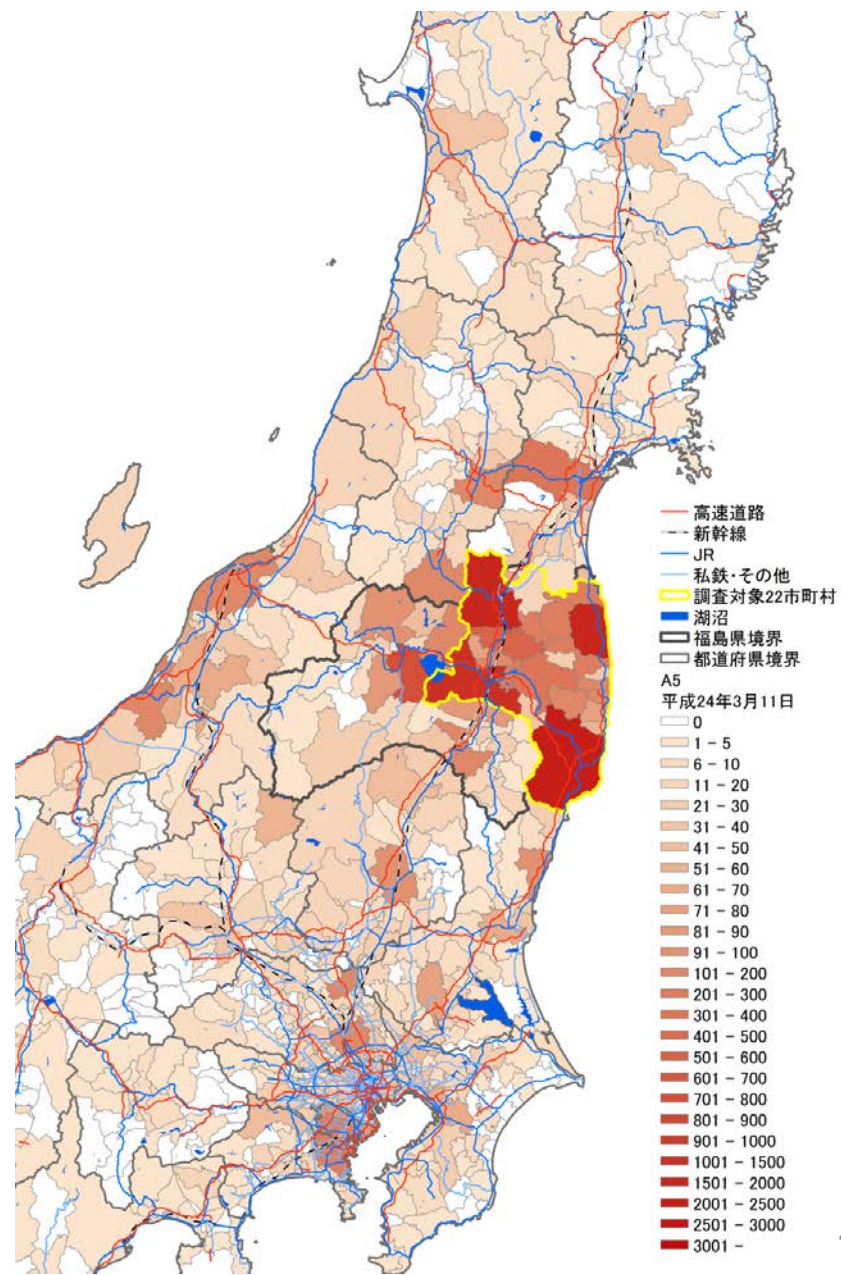
(警戒区域、計画的避難区域、緊急時避難準備区域を設定)



平成23年9月30日
(緊急時避難準備区域を解除)

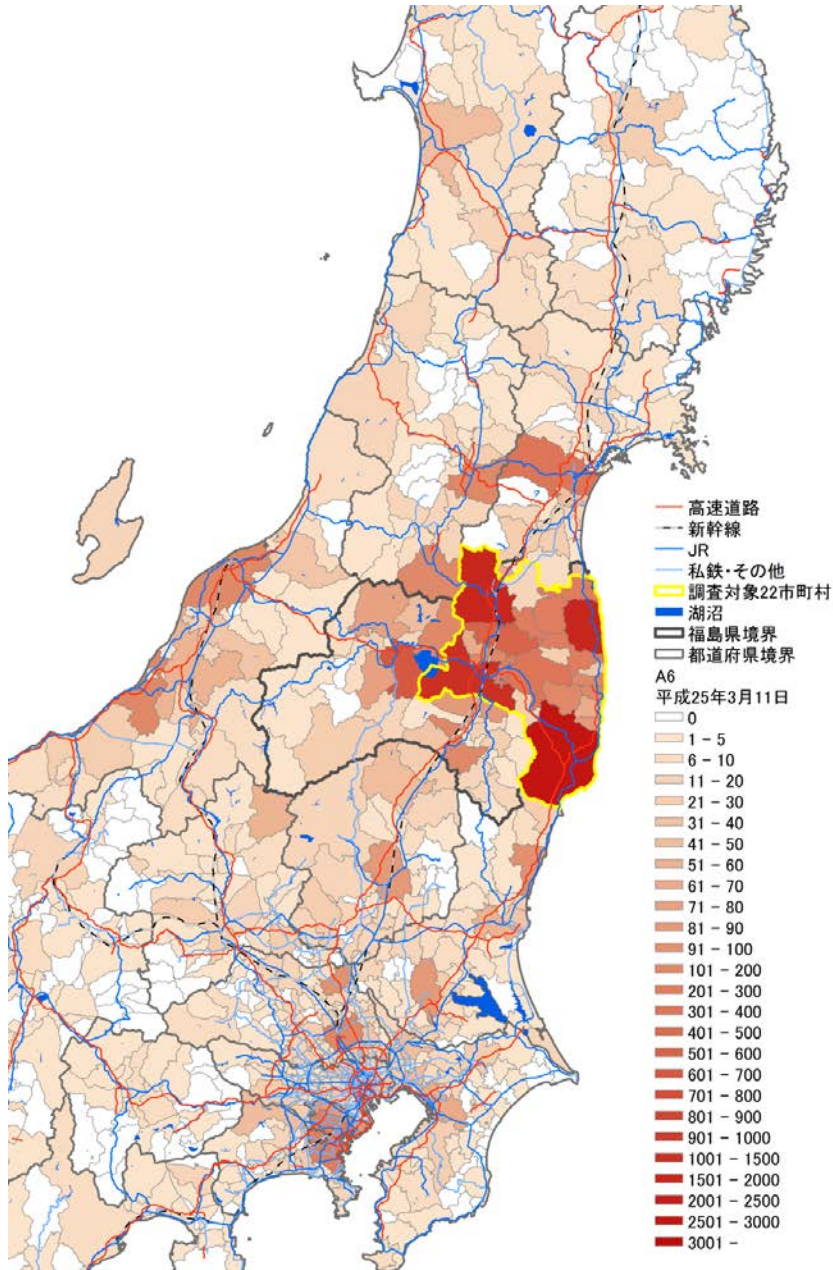


平成24年3月11日
(発災から1年)



平成25年3月11日

(発災から2年)



平成26年2月～5月

(発災から約3年)

