

図 津波の浸水分布

【ケース① 「駿河湾～紀伊半島沖」に大すべり域を設定、堤防条件:津波が乗り越えたら破堤する】

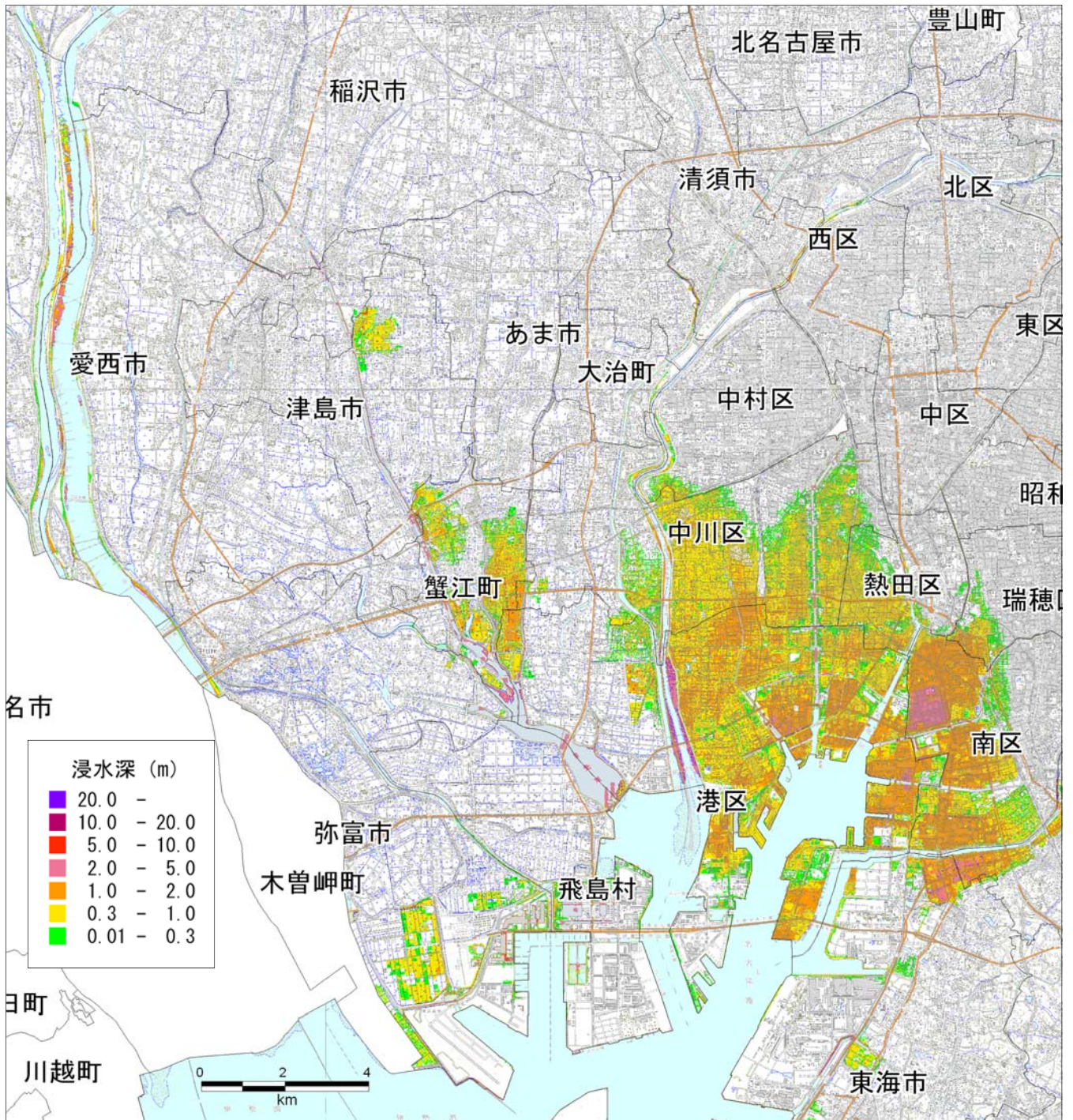


図 津波の浸水分布

【ケース① 「駿河湾～紀伊半島沖」に大すべり域を設定、堤防条件:地震発生から3分後に破壊する】

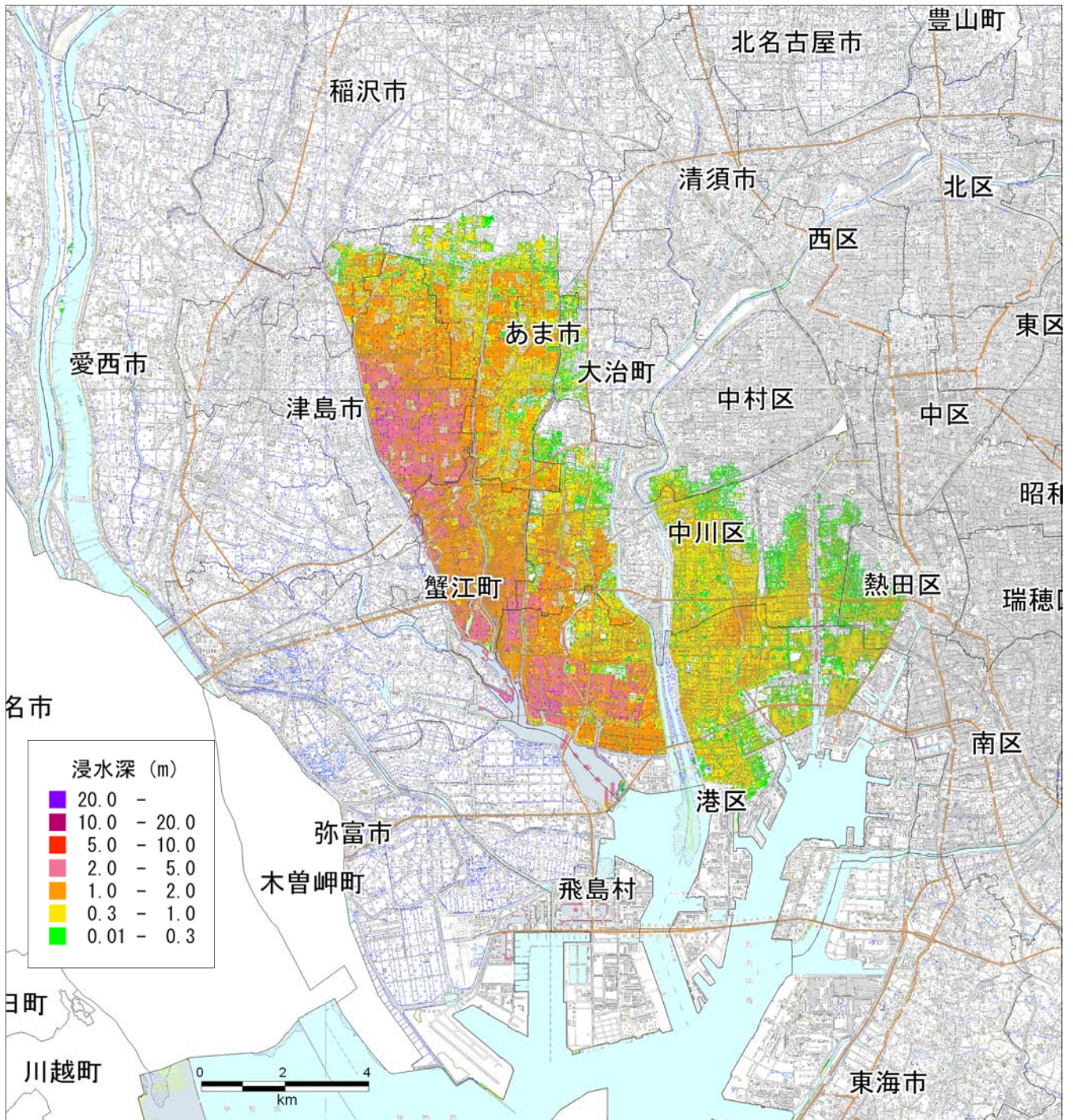


図 地震後、潮位により浸水する範囲(浸水分布)(平均潮位相当(=TP+0.0m))
 【ケース①「駿河湾～紀伊半島沖」に大すべり域を設定、堤防条件:堤防なし】

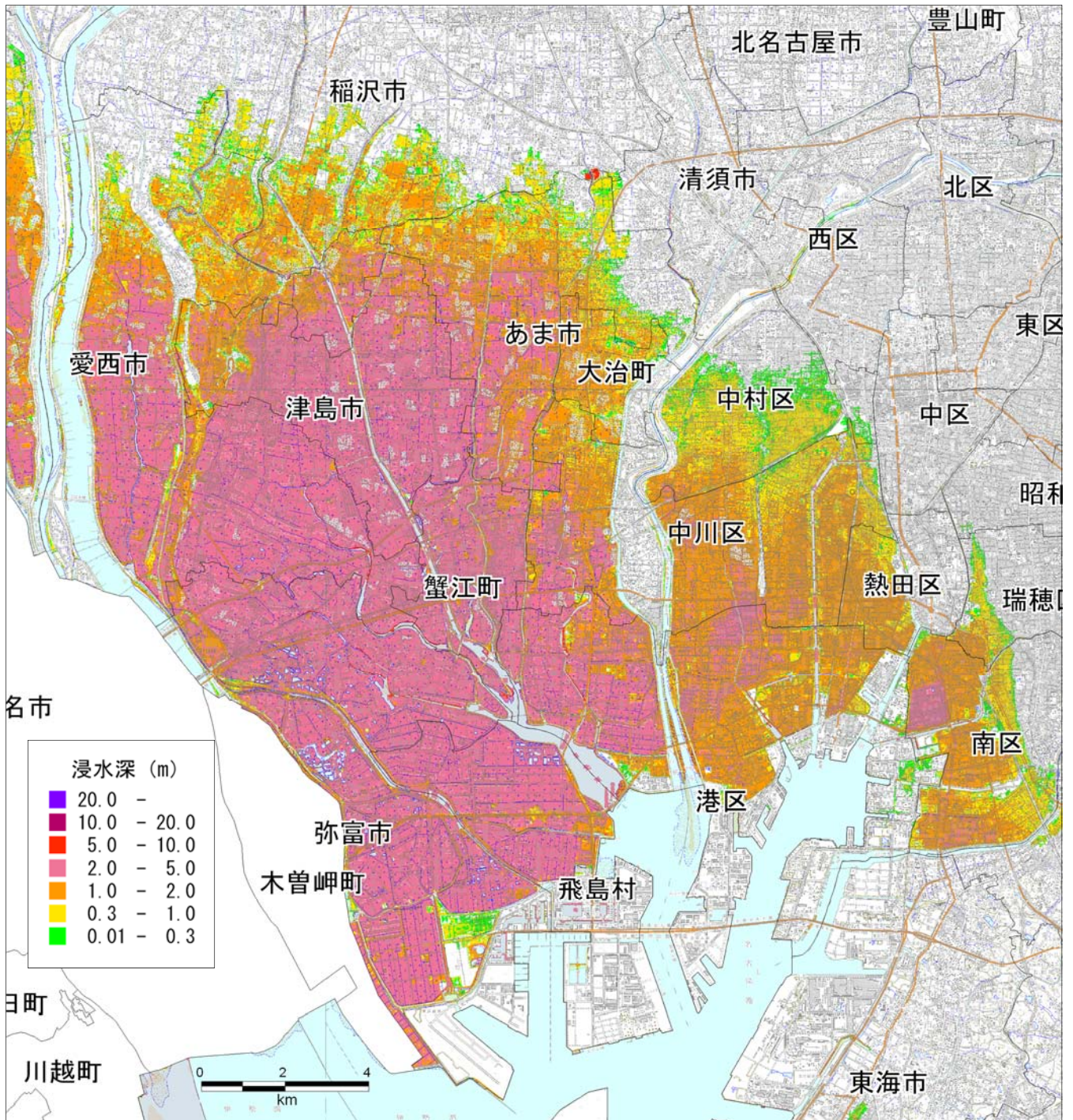


図 地震後、潮位により浸水する範囲(浸水分布) (満潮位相当(=TP+1.27m))
 【ケース①「駿河湾～紀伊半島沖」に大すべり域を設定、堤防条件:堤防なし】

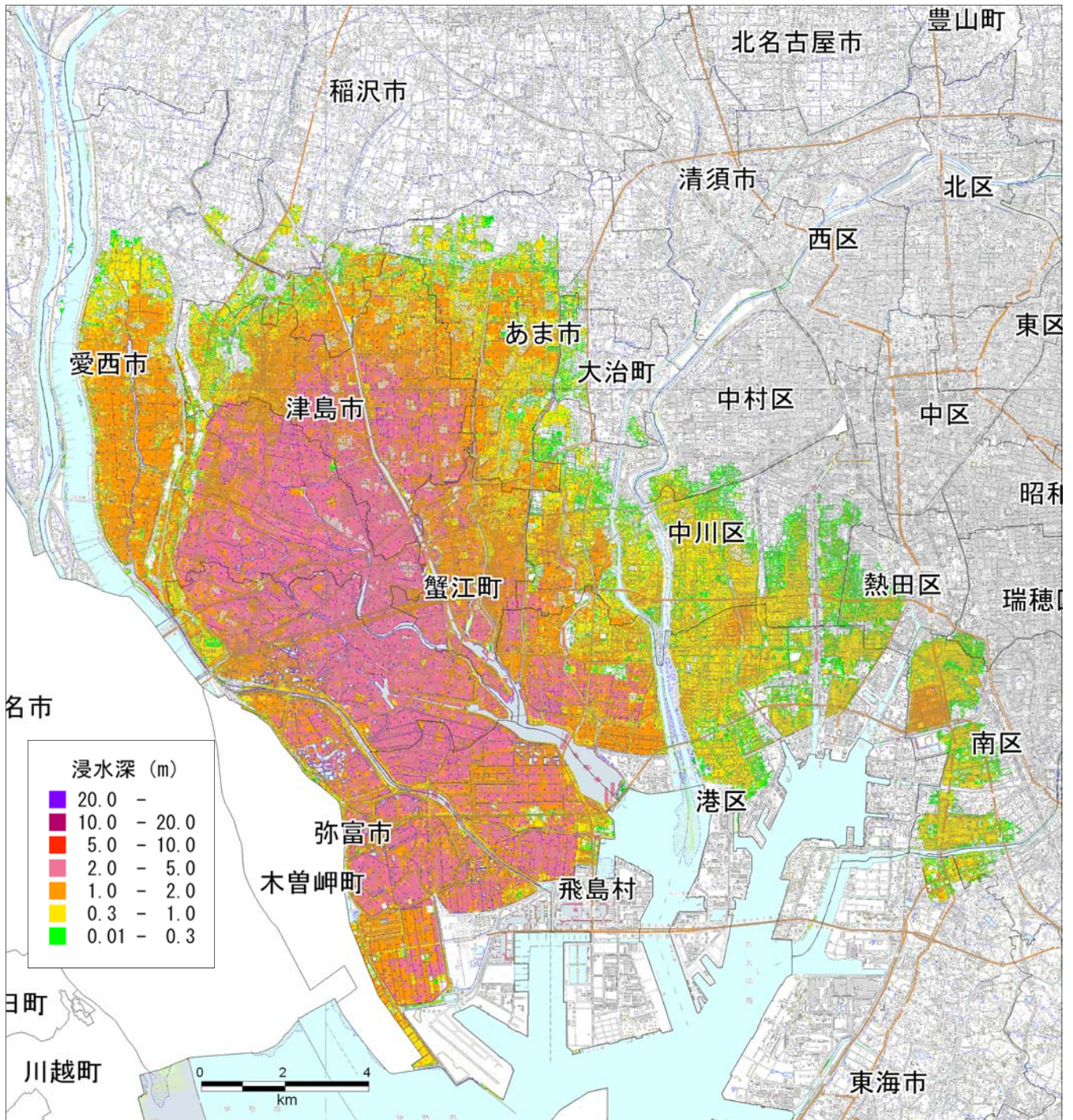


図 地震後、潮位により浸水する範囲(浸水分布)(平均潮位相当(=TP+0.0m))
 【ケース①「駿河湾～紀伊半島沖」に大すべり域を設定、堤防条件:堤防なし・土堰堤なし】

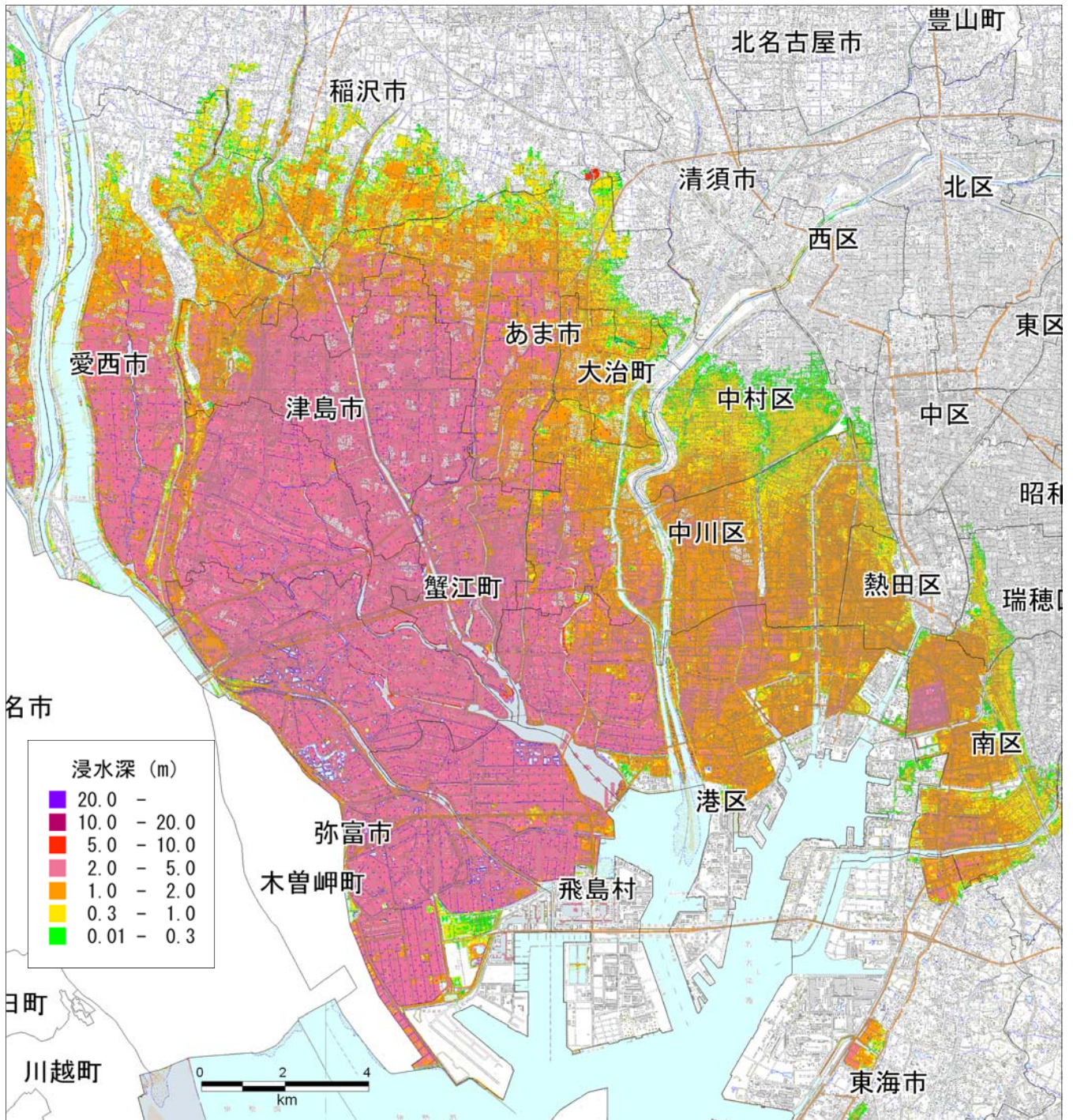


図 地震後、潮位により浸水する範囲(浸水分布) (満潮位相当(=TP+1.27m))
 【ケース①「駿河湾～紀伊半島沖」に大すべり域を設定、堤防条件:堤防なし・土堰堤なし】