

気象情報提供サービスにおける 災害リスク情報の活用について

—ウェザーリポートの可能性—

株式会社ウェザーニューズ

会社概要

- **株式会社ウェザーニューズ**
- **1986年（昭和61年）6月 設立**
- **連結売上高120億円**
- **社員数600名（海外162名）**
- **世界16カ国、営業拠点32箇所**

主なビジネス (BtoB)

SEA



航海気象



石油気象



海上気象



水産気象

SKY



航空気象

LAND



道路気象



鉄道気象



輸送気象



防災気象



商業気象



イベント気象



農業気象



通信気象



施設気象



ガス気象



電力気象



建設気象



河川気象



ダム気象



工場気象



コミュニティ気象



動気候



地象

法人顧客数2000社 + 3000地方自治体

主なビジネス (BtoS)

☆ Mobile & Internet

有料会員数	160万人
月間ユニークユーザー数	2,500万人

☆ その他のメディア展開

BSデータ放送910Ch / CATV 1,000万世帯
トレインCh等サイネージ系 / iPhone・Android

Mobile & Internet

- 1994年 日本初の気象専門サイトオープン
- 1999年 i-mode公式サイトスタート
- 2001年 503i シリーズへJavaアプリ提供
- 2004年 Mobile有料会員100万人突破
- 2005年 ウェザーリポート本格始動
- 2007年 Internetサイトの有料化開始
- 2008年 ゲリラ雷雨メールリリース
- 2009年 24時間生放送「SOLiVE24」開始

事例) ウェザーリポートに見る 災害リスク情報

ウェザーリポートとは？

**ウェザーニュースの有料会員が
ケータイから報告する天気リポート**

リポーター数： 約20万人
リポート数： 6,000通/日
*天気報告のみは30万/日



(メールで配信する内容)



- 空の写真
- + GPS位置情報
- + 天気
- + フリーコメント
- + 五感予報

ウェザーリポート

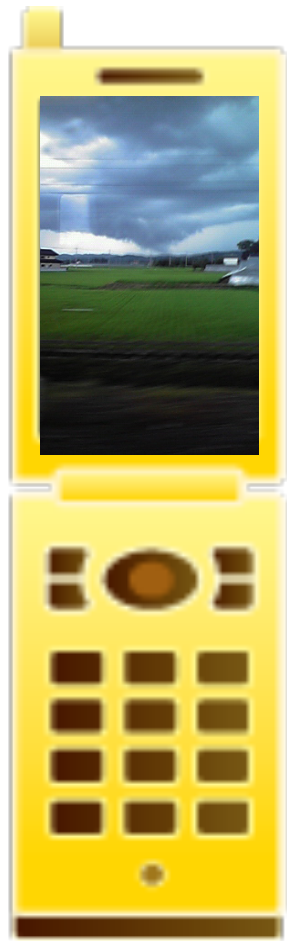
2009年7月27日 群馬県館林からの竜巻リポート



風が強くなったと思ったら竜巻発生！！
(15:10 くるちゃん)



2009年7月27日 竜巻リポート Part2



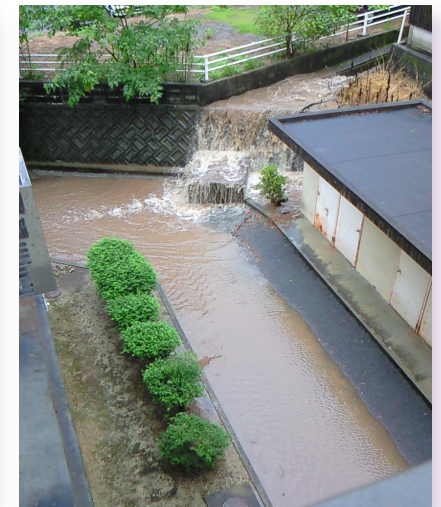
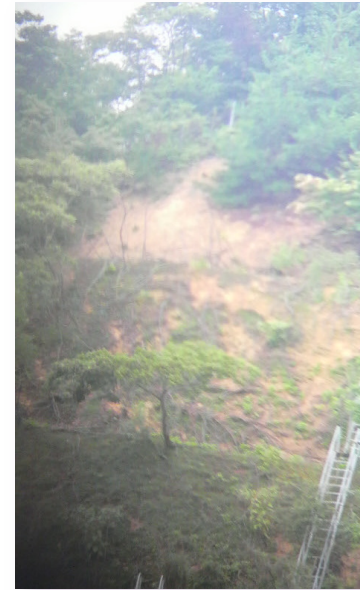
地上まで延びた竜巻の様子が分かります。
(隊員No, 60677)

群馬県館林からの被害レポート



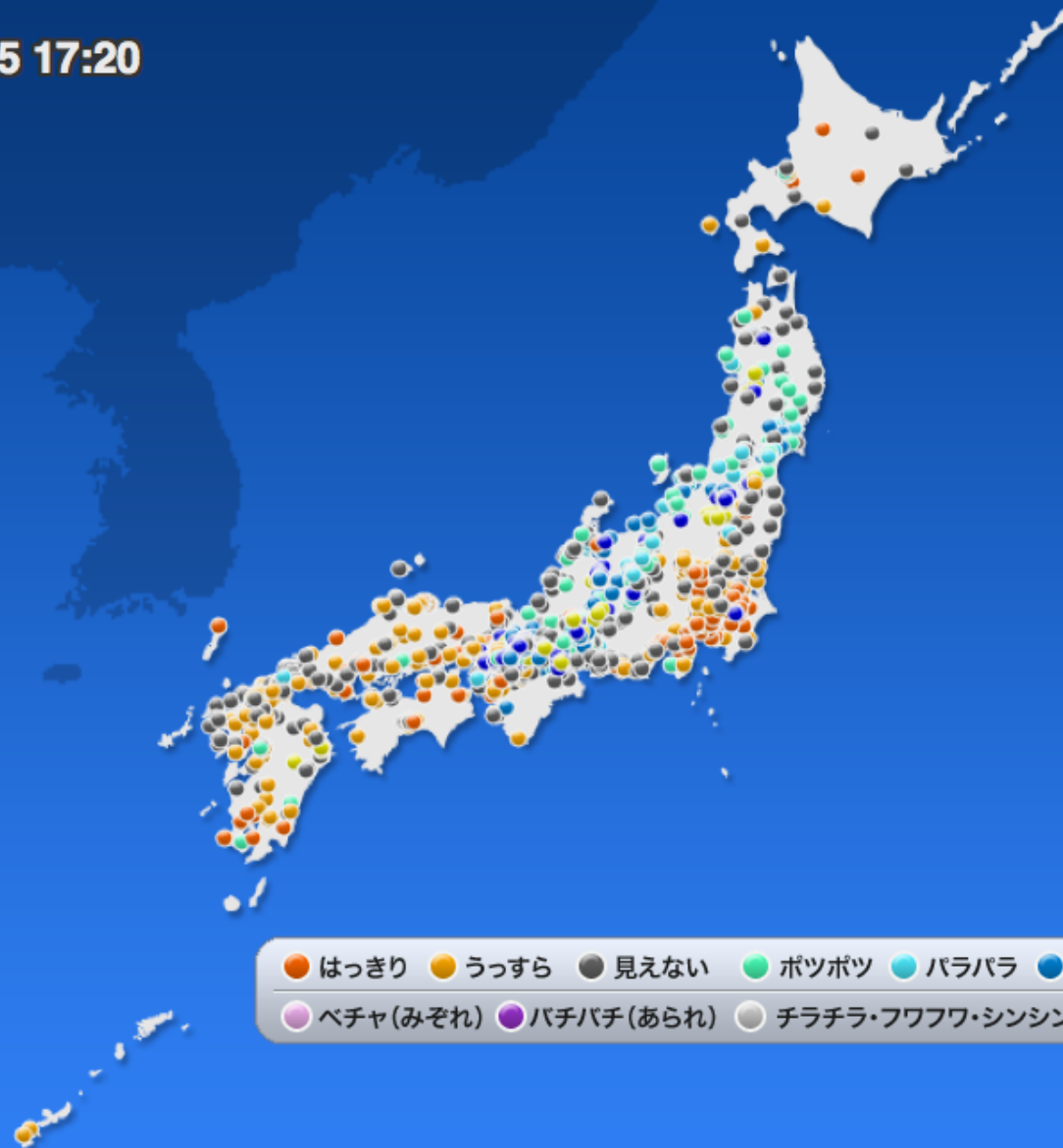
昨日の館林市内は竜巻で大騒ぎでした。
樹木が引きちぎられるようにして折れた小学校は私の母校で、500mほどのところにあります。
竜巻の進路がずれていたら我が家の瓦もはがれたことでしょう。ベルクというスーパーに行って
感じたのは風の流路です。添付写真は駐車場になっている屋上出入口です。

2009年7月21日 山口県からのウェザーリポート集



10分天気報告

2010-07-15 17:20

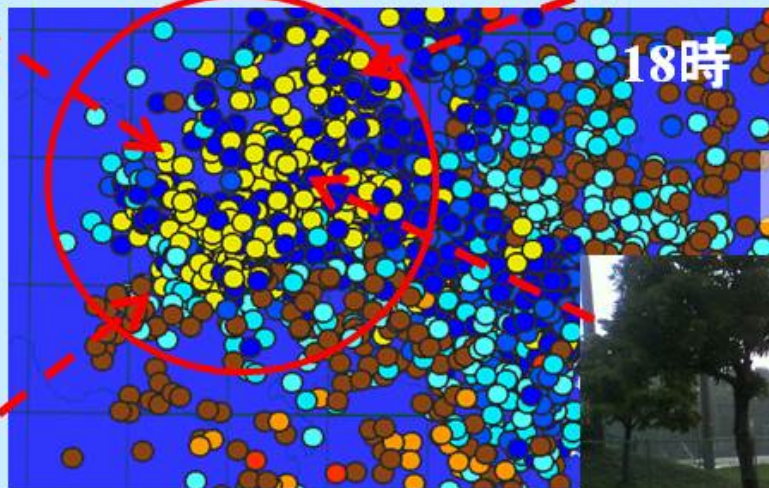


2010年7月5日 東京都内のウェザーリポート&10分天気報告

関東で大雨、 道路や河川への影響発生中



18:07
新青梅街道、川になってます！
車止まりそう大渋滞！



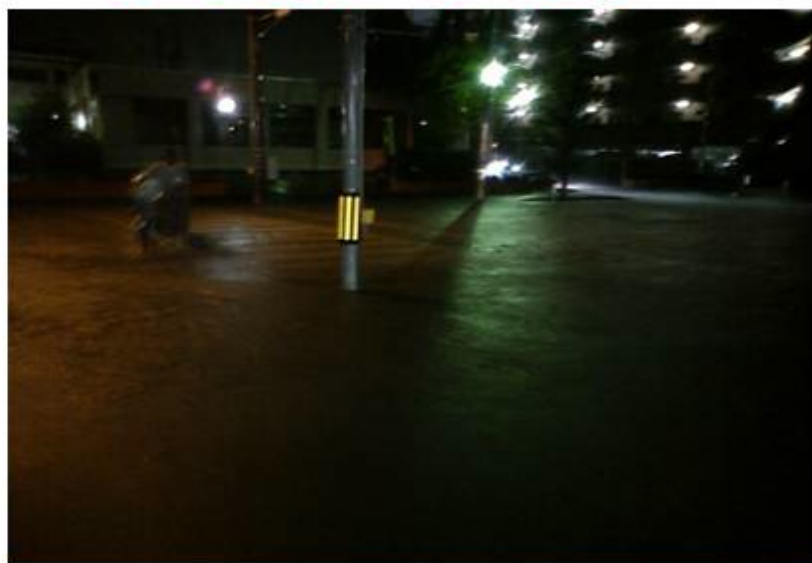
16時過ぎから急激に
ゴォー—雨増加



2010年7月6日東北エリアのウェザーリポート&10分天気報告

東北の大雨の影響

福島県郡山市 冠水

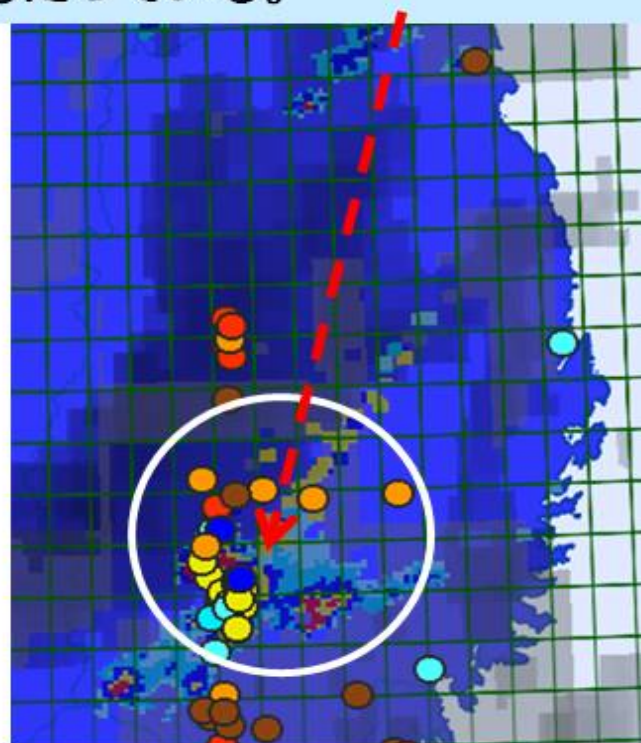


20:52

郡山駅近くの道路は冠水し、くるぶしの上くらいまで、水が上がっています。まだ、どんどん上がって来そうです。

岩手県奥州市 土砂崩れ

夕方奥州市はひどい雷雨
水沢区の羽田小学校の脇の道路では土砂崩れ発生。学校に迎えに行ったら、地鳴りがして目の前で崩れたとか。他にも崩れた箇所があるそう。今は消防等が対応にあたっている。



2010年9月8日台風9号のウェザーリポート&10分天気報告

2010-09-08 17:20

関東で激しい雨



奄美で記録的大雨

13:51 鹿児島県大島郡
豪雨です!!

町内は、**一部通行止め**状態です。
足くるぶしの少し上辺りまで浸水しており、
側溝の蓋が、水圧で外れていたりなど...

とにかく!!!凄いです。
土砂災害も、あちらこちら発生しています。
お気をつけ下さい!!!



16:25 鹿児島県奄美市名瀬
市内中心部が浸水



16:33 鹿児島県奄美市名瀬
市内流れる屋仁川があふれ
市街地が冠水に

17:06 鹿児島県奄美市名瀬
住んでいる三階建てアパートの一階は駐車場ですが
冠水して車内にも浸水。

アパートは200m程の丘にあるのですが
側溝の排水量以上に降水があり
16:30頃には膝上まで冠水してました。
交通情報ですが奄美を縦断している国道58号線は

途中奄美市住用地区で**冠水して通行禁止。**
その他でも

崖崩れ・冠水・河川氾濫で

通行止めの道路があるようなので
不必要な車での移動は避けて下さい。

事例) ゲリラ雷雨防衛隊

ウェザーニューズ

気象情報サービス大手のウェザーニューズ(WNI)は六日、ネット経由で消費者から寄せられた情報を使って「ゲリラ豪雨」の発生を予測するサービスの効果を発表した。今夏に東京都で発生したゲリラ豪雨の七六・七%を捕捉できた。

WNIは七月、携帯サイトの有料会員向けにゲリラ豪雨の発生を予測するサービス「ゲリラ雷雨メール」を始めた。自宅など事前に登録した場所で雷雨が発生しそうな

「ゲリラ豪雨」76%的中 東京、予測メール成功



ると携帯メールで知らせる仕組み。登録者が情報と、合わせて会社に同様に東京で発生したゲリラ豪雨は百七のうち百三に捕捉し、平均して携帯メールという。

利用者参加型が効果

リアに百五十人以上のリアーターがいる場合は事前捕捉率が九〇%を超え、ほぼ一時間前にメールを送信できた。東京以外ではゲリラ豪雨が三百八回発生した福岡県で七一・七%、百二十八回発生した大阪府で六二・五%の捕捉率だった。局地的に短時間で発生するゲリラ豪雨は気象レーダーなどの情報だけでは予測しにくいと言われている。WNIは解析結果を来年の対策につなげる考えだ。

ゲリラ豪雨は大被害をもたらすことも(8月29日、愛知県岡崎市)

ゲリラ雷雨「的中」76%

携帯予測 1万人情報提供で

「ゲリラ雷雨」が降る可能性を、市民の協力を得て携帯電話のメールで事前に知らせる「ゲリラ雷雨メール」を民間気象会社が今夏始めたところ、東京、大阪、愛知、福岡の4都府県でのゲリラ雷雨捕捉率が62〜76%にの

ぼったことが6日、分かった。気象庁も市民の協力で事前に苦勞しているゲリラ

ゲリラ雷雨は予測可能です。*日本限定

ゲリラ雷雨は「的中」76%	ゲリラ雷雨は「的中」76%
携帯予測 1万人情報提供で	携帯予測 1万人情報提供で
「ゲリラ雷雨」が降る可能性を、市民の協力を得て携帯電話のメールで事前に知らせる「ゲリラ雷雨メール」を民間気象会社が今夏始めたところ、東京、大阪、愛知、福岡の4都府県でのゲリラ雷雨捕捉率が62〜76%にの	「ゲリラ雷雨」が降る可能性を、市民の協力を得て携帯電話のメールで事前に知らせる「ゲリラ雷雨メール」を民間気象会社が今夏始めたところ、東京、大阪、愛知、福岡の4都府県でのゲリラ雷雨捕捉率が62〜76%にの

【福岡徹底】

ゲリラ雷雨防衛隊のミッション

ゲリラ雷雨メール予測精度90%
突発型ゲリラ雷雨による死亡者ゼロ

ゲリラ雷雨防衛隊
サポート企業
ゲリラ雷雨メール

隊員数35,000人
300社
登録者25万人

ゲリラ雷雨から国民を守る ゲリラ雷雨防衛隊



..: ゲリラ雷雨防衛隊とは？

各エリアの代表として、ゲリラ雷雨を起こす雷雲を監視。ゲリラ雷雨情報の情報源を提供する専門部隊です。

..: 隊員のミッション



あなたの“五感”がみんなを救う

防衛隊員はケータイで写真を撮影、方位磁針を使いながら、雷雲の状態をレポートすることはもとより、人の“五感”による感覚の情報もレポートします。

この“五感”が従来の観測では捉えることができないゲリラ雷雨を事前に発見することにつながります。

ゲリラ雷雨防衛隊へ入隊

DATA 危険度 防衛隊レポート 10分天気報告 雨雲レーダー

MAP 衛星写真 黒

07月31日 16:40

現在の隊員数：21,004人

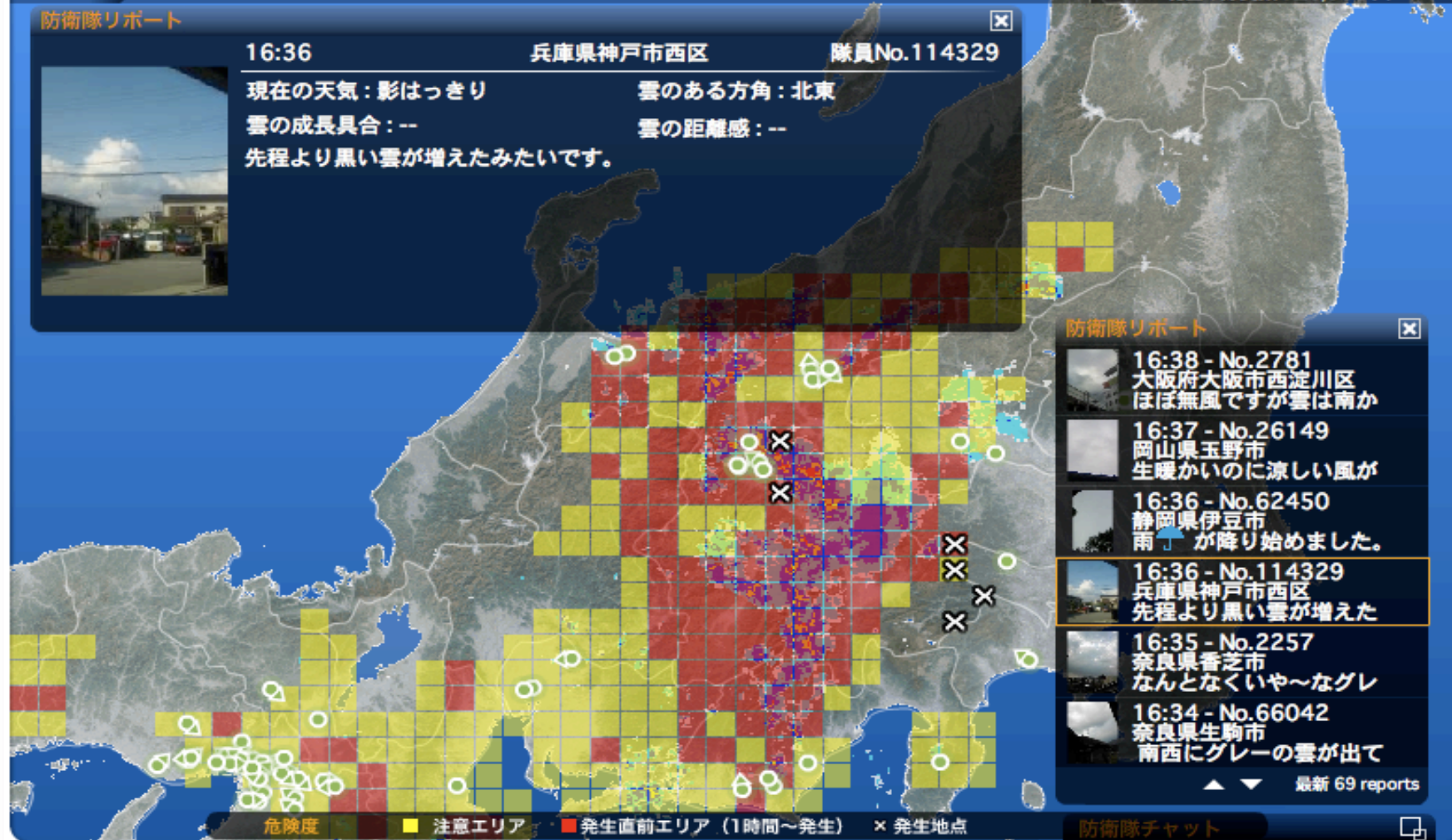
防衛隊レポート

16:36 兵庫県神戸市西区 隊員No.114329



現在の天気：影はっきり
雲の成長具合：--
先程より黒い雲が増えたみたいです。

雲のある方角：北東
雲の距離感：--



防衛隊レポート

- 16:38 - No.2781
大阪府大阪市西淀川区
ほぼ無風ですが雲は南か
- 16:37 - No.26149
岡山県玉野市
生暖かいのに涼しい風が
- 16:36 - No.62450
静岡県伊豆市
雨↓が降り始めました。
- 16:36 - No.114329
兵庫県神戸市西区
先程より黒い雲が増えた
- 16:35 - No.2257
奈良県香芝市
なんとなくいや～なグレ
- 16:34 - No.66042
奈良県生駒市
南西にグレーの雲が出て

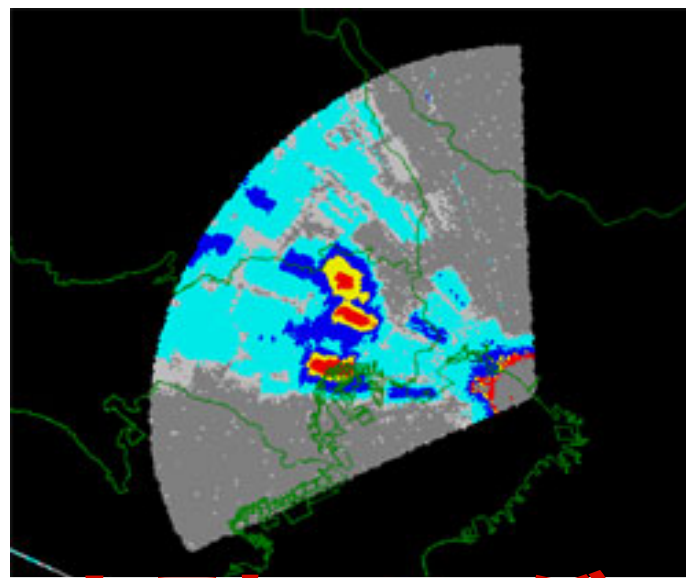
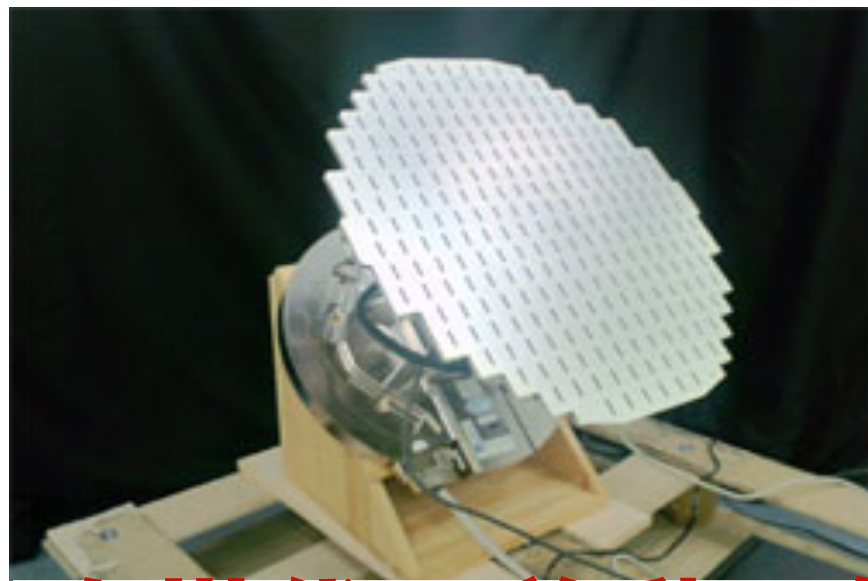
最新 69 reports

危険度 ■ 注意エリア ■ 発生直前エリア (1時間～発生) ■ × 発生地点

防衛隊チャット

ログアウト

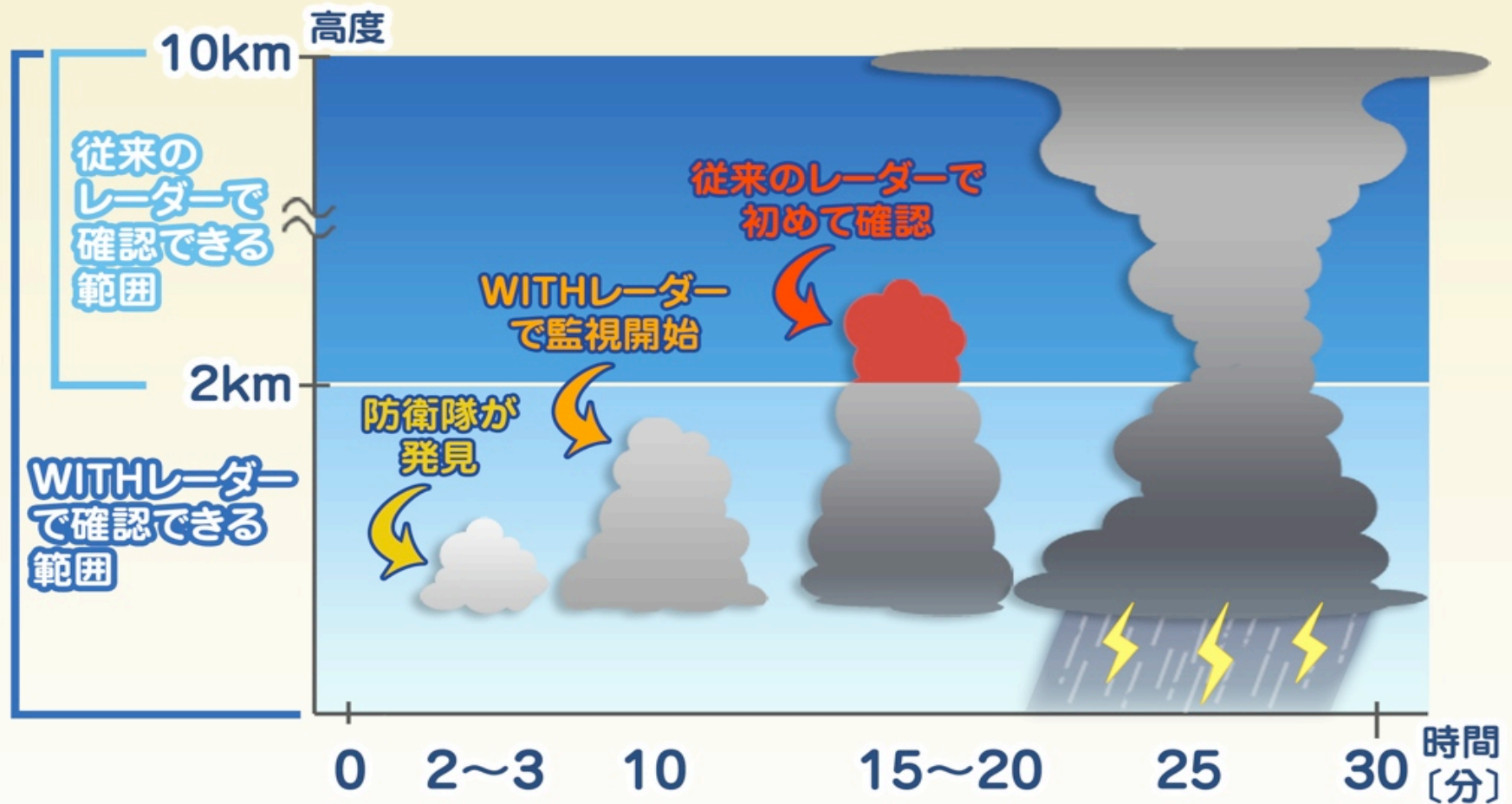
ゲリラ雷雨を捉える 小型レーダーネットワーク



次世代の移動可能な小型レーダー WITH RADER



従来のレーダーとの違い



	雨の強度	雨雲の移動速度	雨雲の移動方向	更新頻度
従来の雨雲レーダー	○	×	×	300秒
WITHレーダー	○	○	○	6秒

**ゲリラ雷雨情報をもっと
知ってもらおうために**

地デジ&ワンセグでも、ゲリラ雷雨情報開始

自宅周辺にゲリラ雷雨の危険性がある時には画面上に注意喚起のコメントが表示される。



テレビのリモコンのdボタンを押すと、データ放送でリアルタイムのゲリラ雷雨情報が取得できる。(2009年9月1日開始)

これからの減災情報とは？

公共の資産としての 減災情報

