

(30) 和歌山県

①主な被害想定結果整理表

都道府県名/ 市町村名	想定地震名	地震規模 マグニ チュード	最大震度	人的被害					
				死者数			負傷者数		
				冬5時	夏12時	冬18時	冬5時	夏12時	冬18時
和歌山県全体	東海・東南海・南海地震(対策工 効果なしケース)	8.6	7	5,008	4,847	4,700	8,348	6,889	8,225
	中央構造線による地震	8.0	7	4,556	2,632	3,520	12,506	10,690	11,728
	田辺市内陸直下の地震	6.9	6強	57	49	52	412	345	360
うち和歌山市	東海・東南海・南海地震(対策工 効果なしケース)	8.6	6強※	277	306	229	2,005	1,476	1,626
	中央構造線による地震	8.0	7	2,248	1,240	1,739	6,560	6,148	6,640
	田辺市内陸直下の地震	6.9	5弱※	0	0	0	15	15	14

※最大震度は震度分布図より読み取った値である

都道府県名/ 市町村名	想定地震名	建物被害					
		揺れ		液状化		揺れ+液状化	
		全壊数 (全壊率)	半壊数 (半壊率)	全壊数 (全壊率)	半壊数 (半壊率)	全壊数 (全壊率)	半壊数 (半壊率)
和歌山県全体	東海・東南海・南海地震(対策工 効果なしケース)	61,443 (8.9%)	70,869 (10.3%)	4,058 (0.6%)	6,243 (0.9%)	65,501 (9.5%)	77,111 (11.2%)
	中央構造線による地震	70,942 (10.3%)	86,347 (12.6%)	3,444 (0.5%)	5,350 (0.8%)	74,386 (10.8%)	91,697 (13.3%)
	田辺市内陸直下の地震	859 (0.1%)	4,266 (0.6%)	71 (0.0%)	105 (0.0%)	930 (0.1%)	4,371 (0.6%)
うち和歌山市	東海・東南海・南海地震(対策工 効果なしケース)	3,156 (1.8%)	10,568 (6.0%)	1,522 (0.9%)	2,454 (1.4%)	4,678 (2.6%)	13,023 (7.4%)
	中央構造線による地震	34,229 (19.4%)	37,193 (21.0%)	2,142 (1.2%)	3,455 (2.0%)	36,371 (20.6%)	40,648 (23.0%)
	田辺市内陸直下の地震	10 (0.0%)	91 (0.1%)	0 (0.0%)	0 (0.0%)	10 (0.0%)	91 (0.1%)

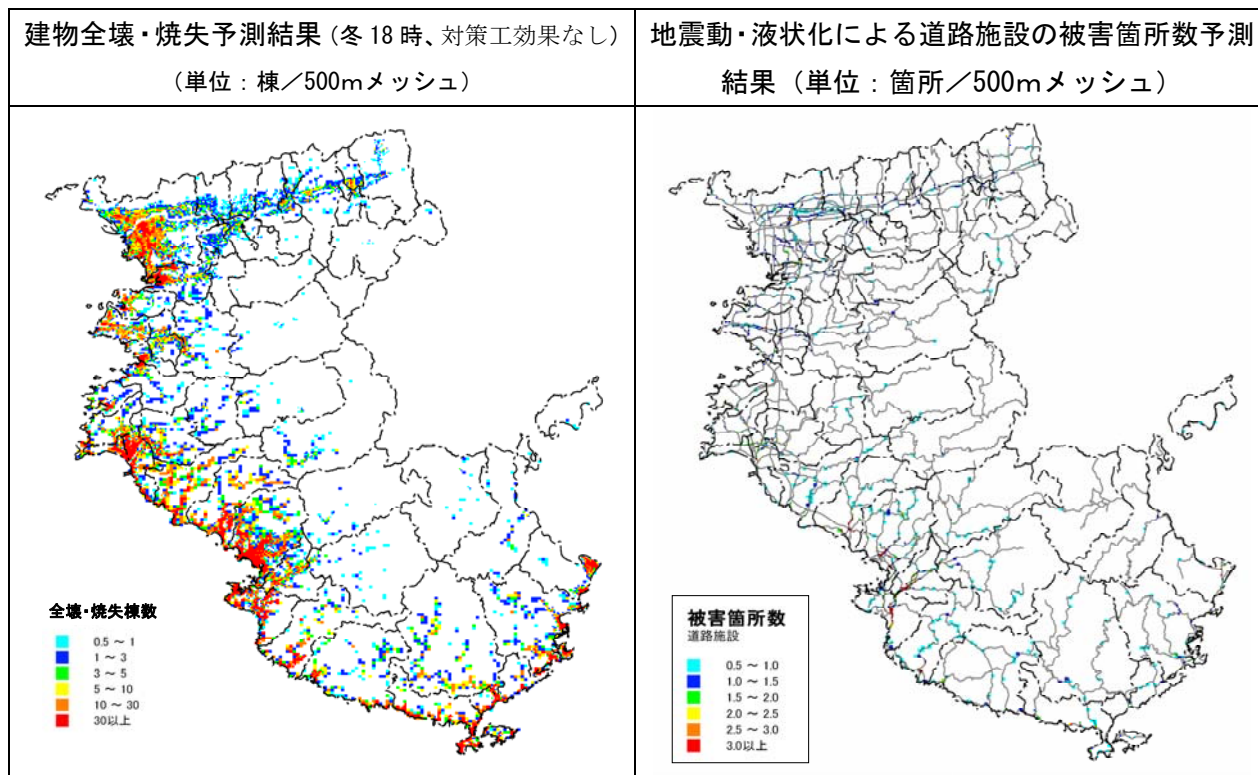
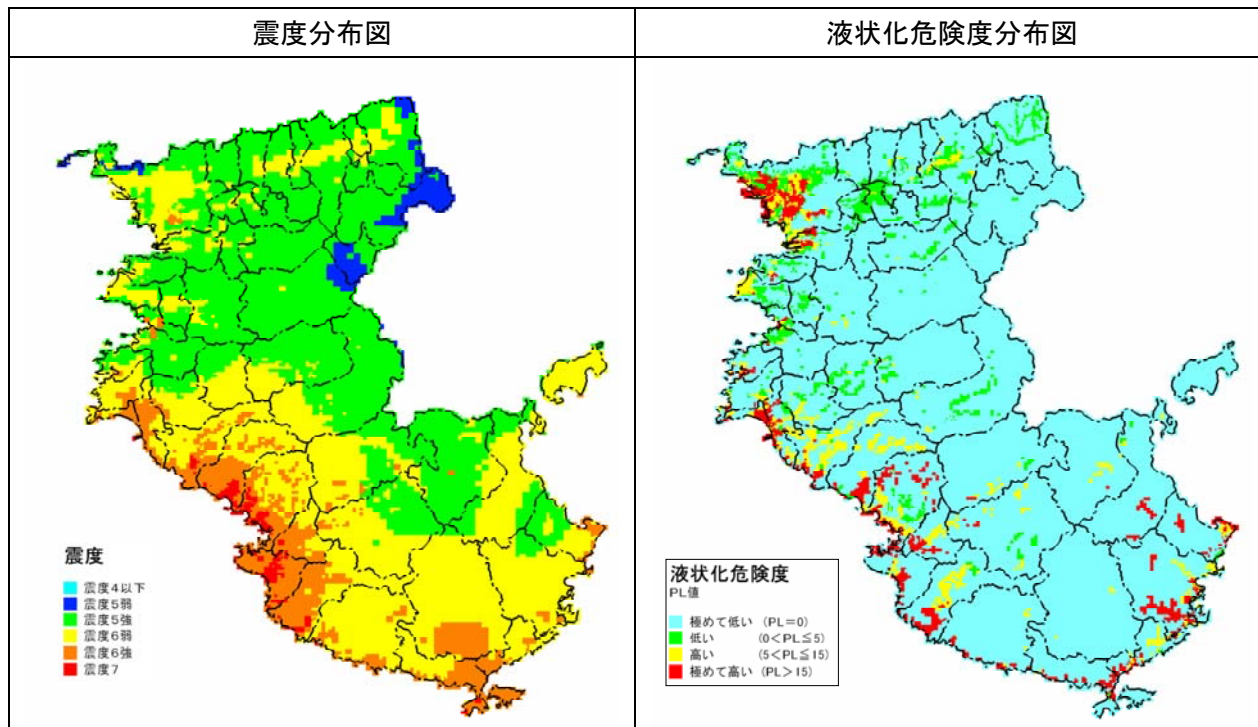
都道府県名/ 市町村名	想定地震名	建物被害				
		火災[最大]	津波		崖崩れ	
		焼失数	全壊数 (全壊率)	半壊数 (半壊率)	全壊数 (全壊率)	半壊数 (半壊率)
和歌山県全体	東海・東南海・南海地震(対策工 効果なしケース)	42,063	24,395 (3.5%)	12,612 (1.8%)	465 (0.1%)	549 (0.1%)
	中央構造線による地震	81,593	-	-	414 (0.1%)	490 (0.1%)
	田辺市内陸直下の地震	100	-	-	49 (0.0%)	58 (0.0%)
うち和歌山市	東海・東南海・南海地震(対策工 効果なしケース)	371	1,205 (0.7%)	3,392 (1.9%)	54 (0.0%)	64 (0.0%)
	中央構造線による地震	63,781	-	-	88 (0.0%)	104 (0.1%)
	田辺市内陸直下の地震	0	-	-	0 (0.0%)	0 (0.0%)

(注) 表内の「-」は、出典の報告書等において被害数値が記載されていない場合、評価対象外の項目である場合等を意味する

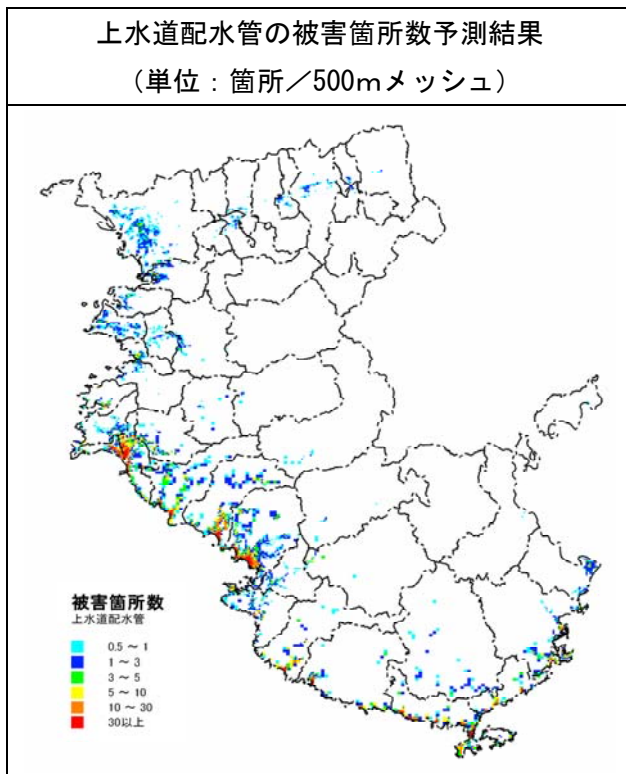
都道府県名/ 市町村名	想定地震名	ライフライン		
		電力	上水道	電話・通信
		停電人口	断水人口(断水率)	通話機能支障人口
和歌山県全体	東海・東南海・南海地震(対策工 効果なしケース)	920,527	549,177 (53.7%)	411,960
	中央構造線による地震	886,302	704,828 (69.0%)	546,683
	田辺市内陸直下の地震	73,569	11,648 (1.1%)	5,435
うち和歌山市	東海・東南海・南海地震(対策工 効果なしケース)	386,551	165,499 (44.1%)	62,192
	中央構造線による地震	386,551	361,311 (96.2%)	386,551
	田辺市内陸直下の地震	696	0 (0.0%)	0

(出典：和歌山県地震被害想定調査報告書 平成18年3月)

②主な被害想定結果図面（以下は全て東海・東南海・南海地震）（その1）



②主な被害想定結果図面（以下は全て東海・東南海・南海地震）（その2）



（出典：和歌山県地震被害想定調査報告書 平成18年3月）