

## (25) 滋賀県

## ①主な被害想定結果整理表

都道府県名／ 市町村名	想定地震名	地震規模 マグニ チュード	最大震度	人的被害					
				死者数			負傷者数		
				早朝5時	昼15時	夜18時	早朝5時	昼15時	夜18時
滋賀県全体	琵琶湖西岸断層帯地震 (ケース1)	7.8	7※	1,274	857	898	10,166	7,941	7,635
	琵琶湖西岸断層帯地震 (ケース2)	7.8	7※	1,173	851	848	9,907	7,389	7,352
	琵琶湖西岸断層帯地震 (ケース3)	7.8	7※	885	676	653	9,947	7,604	7,402
	花折断層帯地震	7.6	6強※	126	94	89	4,475	3,416	3,289
	東南海・南海地震	-	6弱※	50	41	43	702	500	531
うち大津市	琵琶湖西岸断層帯地震 (ケース1)	7.8	7※	716	480	501	4,026	3,321	3,071
	琵琶湖西岸断層帯地震 (ケース2)	7.8	7※	814	589	587	3,797	2,965	2,863
	琵琶湖西岸断層帯地震 (ケース3)	7.8	7※	408	314	304	4,531	3,520	3,386
	花折断層帯地震	7.6	6強※	78	53	52	2,915	2,282	2,159
	東南海・南海地震	-	5強※	2	2	2	41	40	33

※最大震度は震度分布図より読み取った値である

(注) 大津市の被害想定データは、旧大津市と志賀町の合計値

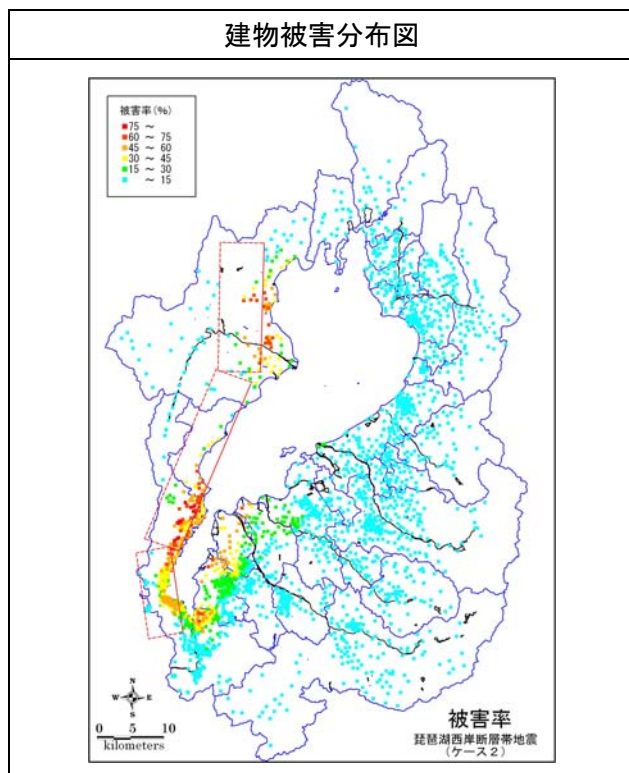
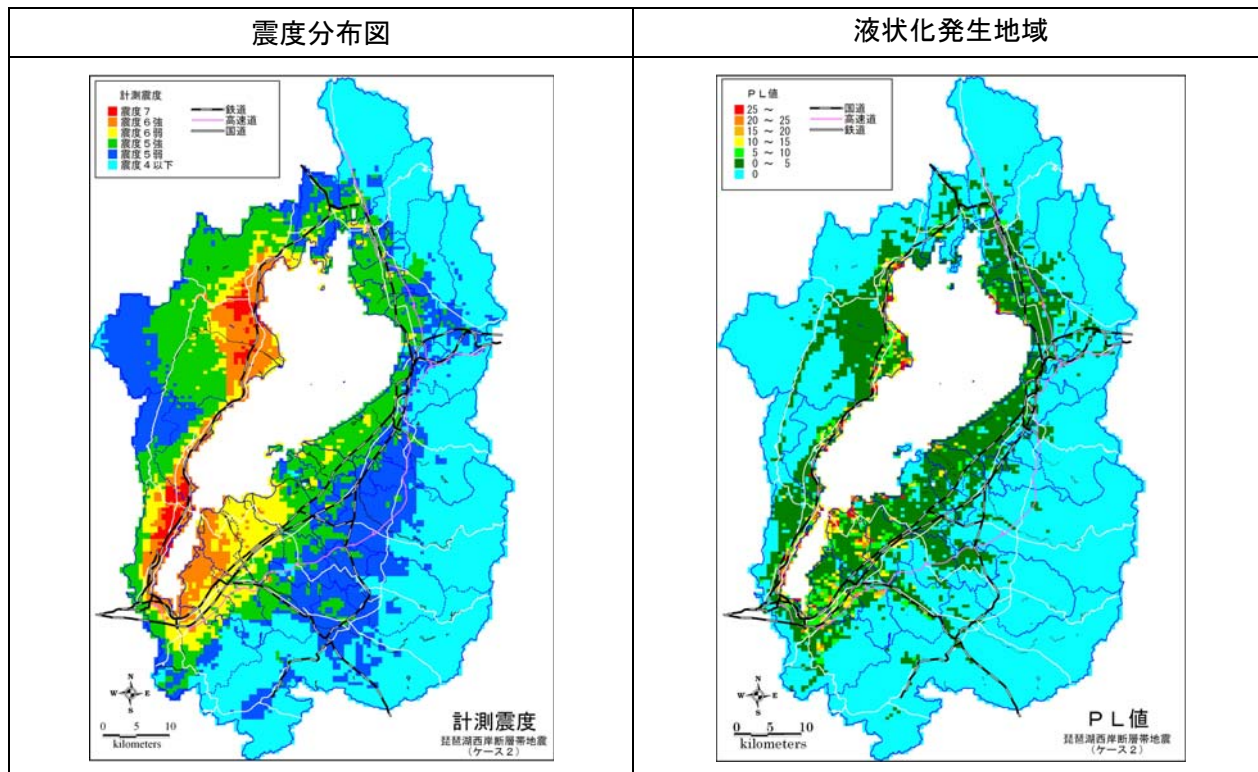
都道府県名／ 市町村名	想定地震名	建物被害						
		揺れ+液状化		火災[最大]	津波		崖崩れ	
		全壊数	半壊数	焼失数	全壊数	半壊数	全壊数	半壊数
滋賀県全体	琵琶湖西岸断層帯地震 (ケース1)	45,994	54,078	-	-	-	-	-
	琵琶湖西岸断層帯地震 (ケース2)	43,463	53,711	-	-	-	-	-
	琵琶湖西岸断層帯地震 (ケース3)	37,976	51,689	-	-	-	-	-
	花折断層帯地震	6,665	23,392	-	-	-	-	-
	東南海・南海地震	1,427	5,848	-	-	-	-	-
うち大津市	琵琶湖西岸断層帯地震 (ケース1)	24,854	22,815	-	-	-	-	-
	琵琶湖西岸断層帯地震 (ケース2)	27,694	23,078	-	-	-	-	-
	琵琶湖西岸断層帯地震 (ケース3)	18,597	23,839	-	-	-	-	-
	花折断層帯地震	4,026	14,323	-	-	-	-	-
	東南海・南海地震	214	578	-	-	-	-	-

(注) 大津市の被害想定データは、旧大津市と志賀町の合計値

(注) 表内の「-」は、出典の報告書等において被害数値が記載されていない場合、評価対象外の項目である場合等を意味する

(出典：第2次琵琶湖西岸断層帯等による地震被害予測調査報告書 平成17年3月)

②主な被害想定結果図面（以下は全て琵琶湖西岸断層帯地震（ケース2））



（出典：第2次琵琶湖西岸断層帯等による地震被害予測調査報告書 平成17年3月）