

(22) 静岡県

①主な被害想定結果整理表

都道府県名/ 市町村名	想定地震名	地震規模 マグニ チュード	最大震度	人的被害					
				死者数			負傷者数		
				冬5時	春・秋12時	冬18時	冬5時	春・秋12時	冬18時
静岡県全体	東海地震*地震対策・予知無し	8.0	7	5,851	3,695	4,016	104,305	91,143	89,381
うち静岡市	東海地震*地震対策・予知無し	8.0	7	1,403	966	1,223	24,473	21,900	22,158
うち浜松市	東海地震*地震対策・予知無し	8.0	7	808	477	510	17,949	16,031	15,646

都道府県名/ 市町村名	想定地震名	建物被害					
		揺れ		液状化		揺れ+液状化	
		全壊数 (全壊率)	半壊数 (半壊率)	全壊数 (全壊率)	半壊数 (半壊率)	全壊数 (全壊率)	半壊数 (半壊率)
静岡県全体	東海地震*地震対策・予知無し	80,310 (5.8%)	207,641 (14.9%)	50,873 (3.3%)	84,475 (5.5%)	131,183 (8.6%)	292,116 (19.1%)
うち静岡市	東海地震*地震対策・予知無し	18,190 (8.1%)	43,497 (19.4%)	13,634 (5.2%)	22,749 (8.7%)	31,824 (12.2%)	66,246 (25.4%)
うち浜松市	東海地震*地震対策・予知無し	11,011(3.9%)	34,254 (12.2%)	7,137 (2.4%)	11,834 (4.0%)	18,148 (6.1%)	46,088 (15.4%)

都道府県名/ 市町村名	想定地震名	建物被害				
		火災[最大]	津波		崖崩れ	
		焼失数(焼失率)	全壊数	半壊数	全壊数	半壊数
静岡県全体	東海地震*地震対策・予知無し	78,538 (6.15%)	2,240	3,666	3,546	8,762
うち静岡市	東海地震*地震対策・予知無し	38,756 (9.23%)	0	108	1073	2,605
うち浜松市	東海地震*地震対策・予知無し	13,690 (0.77%)	0	0	562	1,422

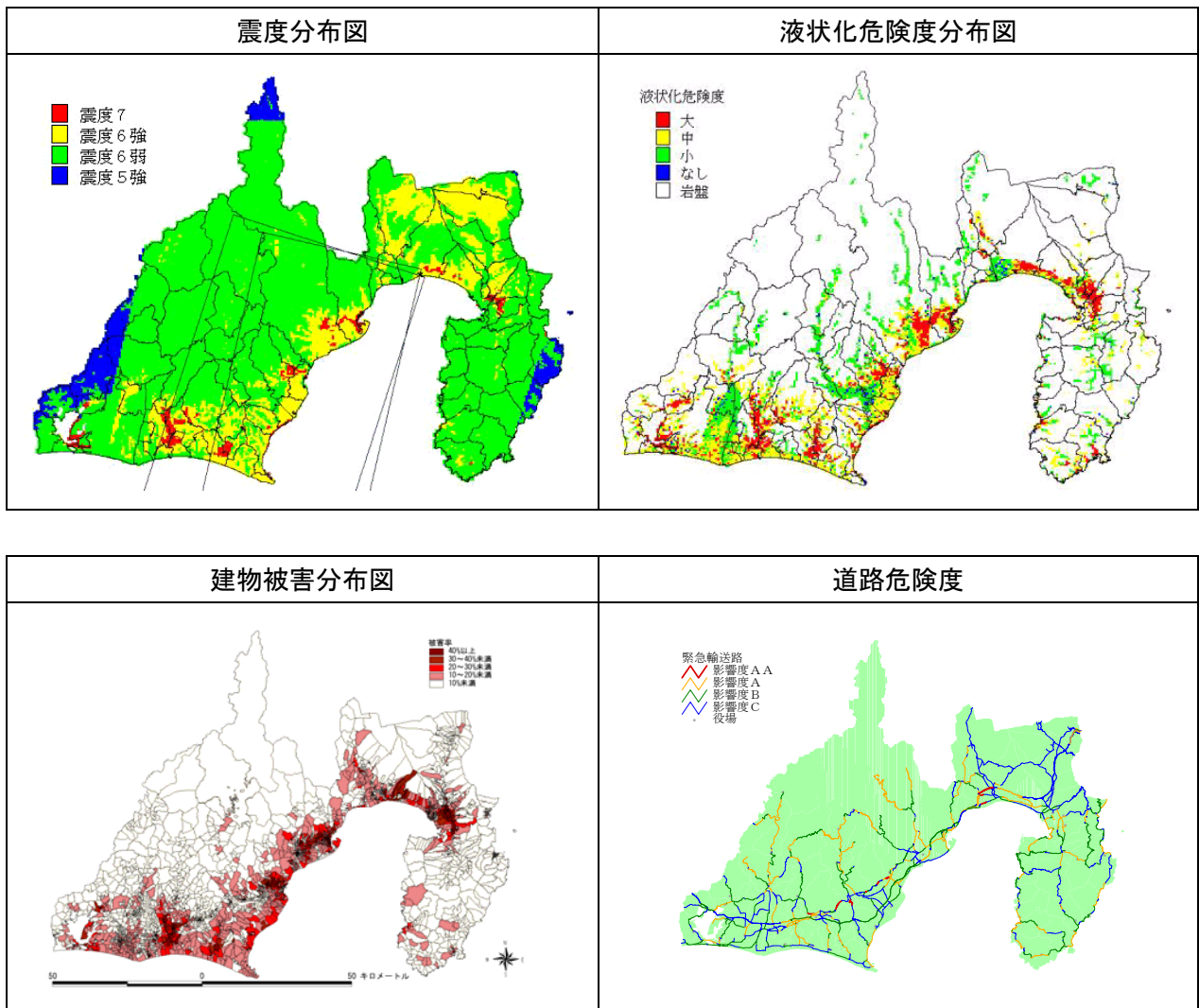
(注) 津波、崖崩れ被害の数値は大破および中破棟数を記入

都道府県名/ 市町村名	想定地震名	ライフライン		
		電力	上水道	電話・通信
		停電件数(支障率)	断水世帯数(断水率)	通話機能支障件数
静岡県全体	東海地震*地震対策・予知無し	582,667 (33.7%)	1,123,204 (90.9%)	-
うち静岡市	東海地震*地震対策・予知無し	109,901 (35.0%)	247,579 (96.9%)	-
うち浜松市	東海地震*地震対策・予知無し	86,456 (26.0%)	207,492 (80.5%)	-

(注) 表内の「-」は、出典の報告書等において被害数値が記載されていない場合、評価対象外の項目である場合等を意味する

(出典：第3次被害想定調査報告書 平成11年3月～平成13年3月)

②主な被害想定結果図面（以下は全て東海地震）



（出典：第3次被害想定調査報告書 平成11年3月～平成13年3月）