

(9) 栃木県

①主な被害想定結果整理表

都道府県名／市町村名	想定地震名	地震規模 マグニ チュード	最大震度 (計測震度)	人的被害					
				死者数			負傷者数		
				冬5時	夏12時	冬18時	冬5時	夏12時	冬18時
栃木県全体	想定今市地震	6.4	6強 (6.1)	30	18	17	917	675	632
	想定宇都宮市直下地震	7.3	6強 (6.4)	1,253	797	758	28,491	21,763	20,367
うち宇都宮市	想定今市地震	6.4	5強 (5.4)	0	0	0	7	6	6
	想定宇都宮市直下地震	7.3	6強 (6.2)	586	378	362	12,864	9,852	9,227

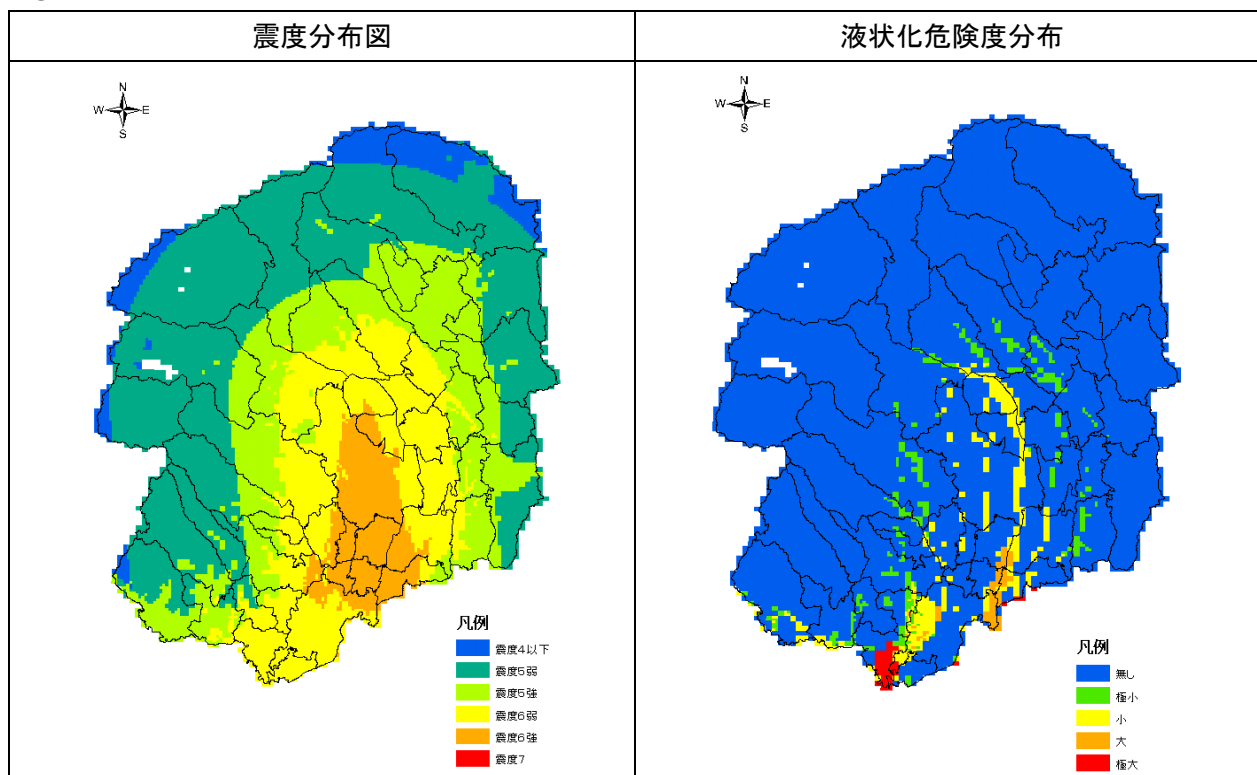
都道府県名／市町村名	想定地震名	建物被害								
		揺れ		液状化		火災[最大]	津波		崖崩れ	
		全壊数 (全壊率)	半壊数 (半壊率)	全壊数 (全壊率)	半壊数 (半壊率)	焼失数	全壊数	半壊数	全壊数	半壊数
栃木県全体	想定今市地震	1,167 (0.2%)	3,947 (0.5%)	3 (0.0%)	5 (0.0%)	22	-	-	-	-
	想定宇都宮市直下地震	38,315 (5.0%)	96,365 (12.5%)	195 (0.0%)	333 (0.0%)	5,337	-	-	-	-
うち宇都宮市	想定今市地震	0 (0.0%)	45 (0.0%)	0 (0.0%)	0 (0.0%)	0	-	-	-	-
	想定宇都宮市直下地震	17,162 (12.1%)	33,843(24.0%)	21 (0.0%)	36 (0.0%)	4,789	-	-	-	-

(注) 表内の「-」は、出典の報告書等において被害数値が記載されていない場合、評価対象外の項目である場合等を意味する

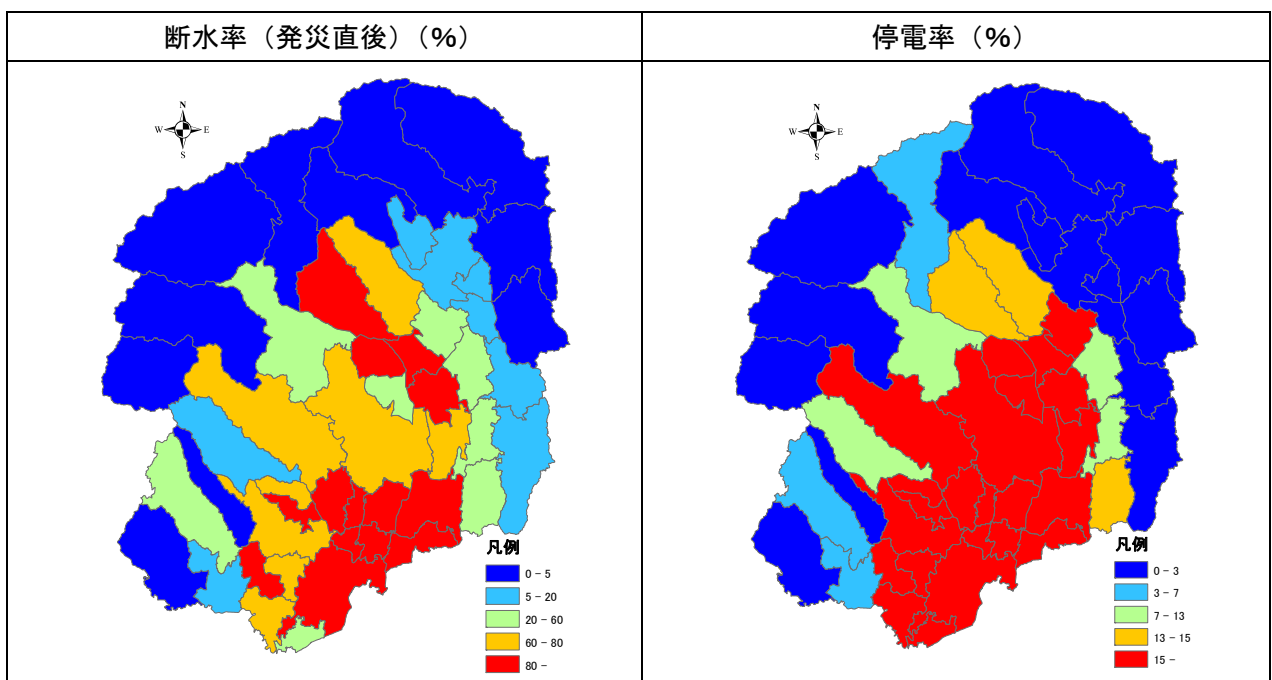
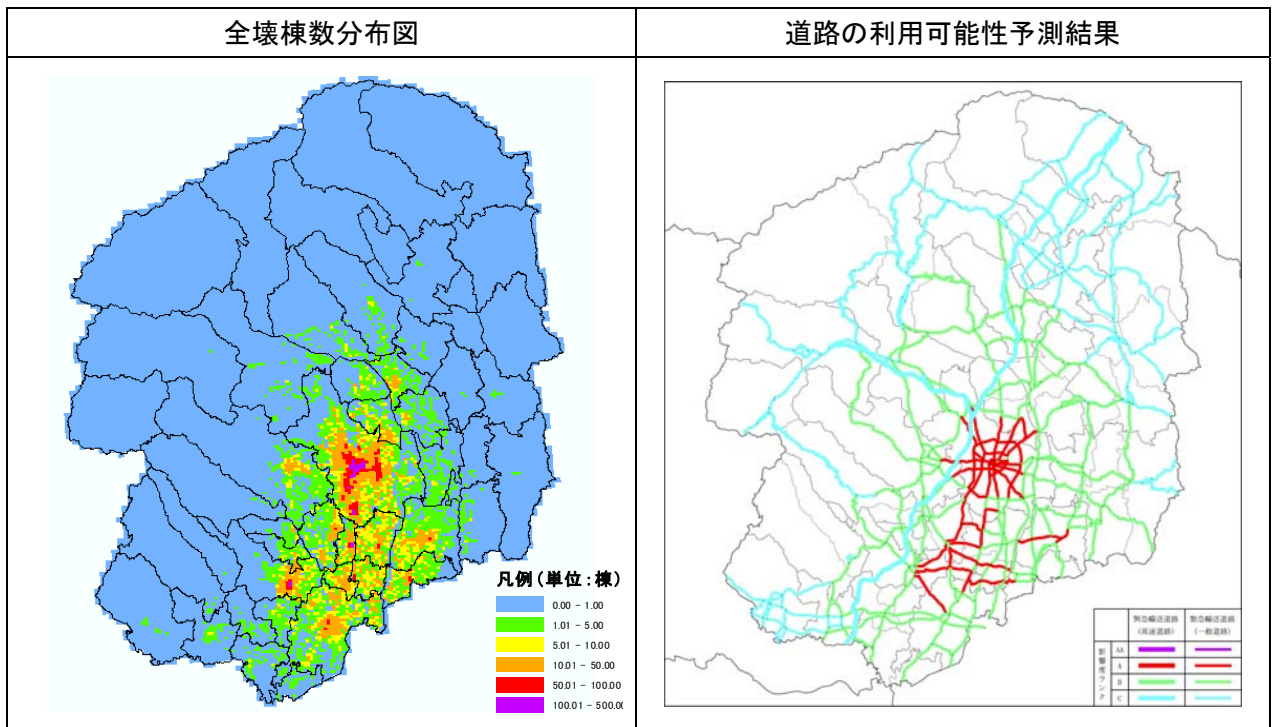
都道府県名／市町村名	想定地震名	ライフライン		
		電力	上水道	電話・通信
		停電需要家契約口数 (支障率)	断水戸数(断水率)	通話機能支障件数 (支障率)
栃木県全体	想定今市地震	7,536 (0.6%)	16,532 (2.4%)	1,309 (0.0%)
	想定宇都宮市直下地震	139,318 (10.9%)	342,021(50.6%)	32,091 (4.4%)
うち宇都宮市	想定今市地震	0 (0.0%)	1(0.0%)	0 (0.0%)
	想定宇都宮市直下地震	46,250 (15.9%)	117,510(63.6%)	12,454 (6.7%)

(出典：地震被害予測・対策予測システム設計（被害想定）成果報告書 平成16年)

②主な被害想定結果図面（以下は全て想定宇都宮市直下型地震）（その1）



②主な被害想定結果図面（以下は全て想定宇都宮市直下型地震）（その2）



（出典：地震被害予測・対策予測システム設計（被害想定）成果報告書 平成16年）