

(4) 宮城県

①主な被害想定結果整理表

都道府県名／市町村名	想定地震名	地震規模 マグニ チュード	最大震度	人的被害					
				死者数			負傷者数		
				冬4時	夏12時	冬18時	冬4時	夏12時	冬18時
宮城県全体	宮城県沖地震(単独)	7.6Mw	7※	127	75	96	4,351	3,851	4,014
	宮城県沖地震(連動)	7.8Mw	6強※	227	126	164	6,811	6,147	6,170
	長町-利府線断層帯の地震	7.14Mw	7※	865	511	620	11,983	11,243	11,003
うち仙台市	宮城県沖地震(単独)	7.6Mw	6強※	13	10	15	1,142	930	1,248
	宮城県沖地震(連動)	7.8Mw	6強※	19	15	24	2,146	1,885	2,114
	長町-利府線断層帯の地震	7.14Mw	7※	857	505	611	11,729	11,028	10,722

※最大震度は震度分布図より読み取った値である

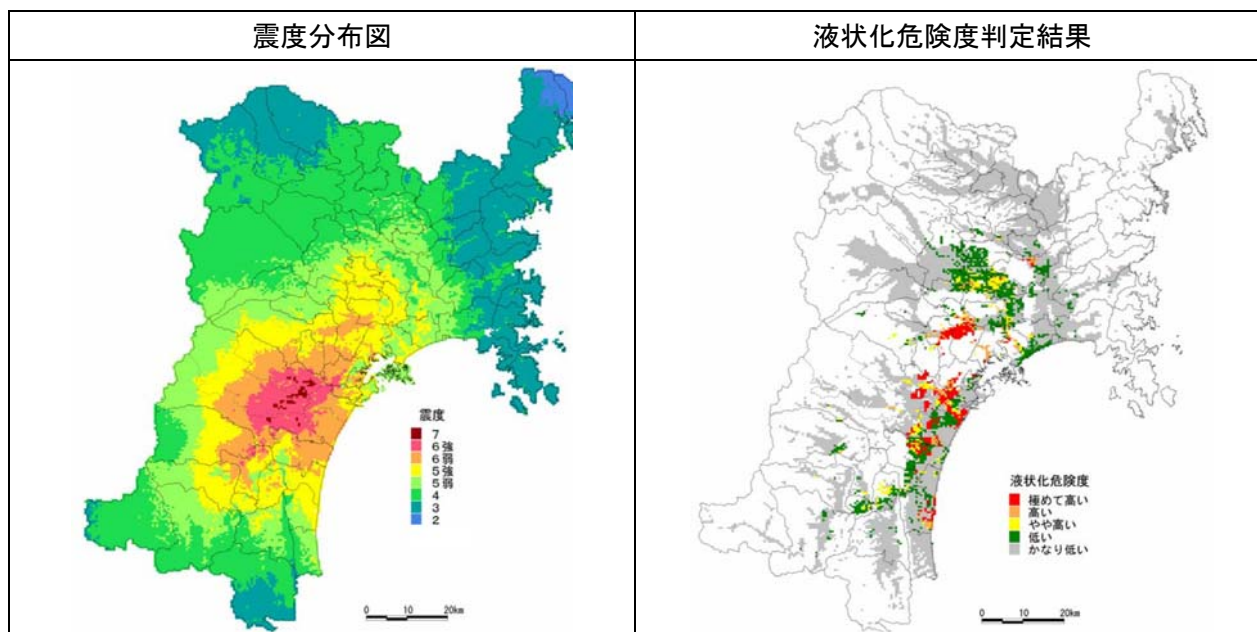
都道府県名／市町村名	想定地震名	建物被害						
		揺れ+液状化		火災[最大]	津波		崖崩れ	
		全壊数 (全壊率)	半壊数 (半壊率)	焼失数	全壊数	半壊数	全壊数	半壊数
宮城県全体	宮城県沖地震(単独)	5,496(0.55%)	38,701(3.89%)	2,482	-	-	-	-
	宮城県沖地震(連動)	7,595(0.76%)	50,896(5.12%)	2,874	-	-	-	-
	長町-利府線断層帯の地震	15,251(1.53%)	40,537(4.08%)	4,509	-	-	-	-
うち仙台市	宮城県沖地震(単独)	1,027(0.35%)	7,324(2.47%)	1,908	-	-	-	-
	宮城県沖地震(連動)	1,263(0.43%)	11,536(3.89%)	2,061	-	-	-	-
	長町-利府線断層帯の地震	14,774(4.98%)	38,533(12.98%)	4,340	-	-	-	-

(注) 表内の「-」は、出典の報告書等において被害数値が記載されていない場合、評価対象外の項目である場合等を意味する

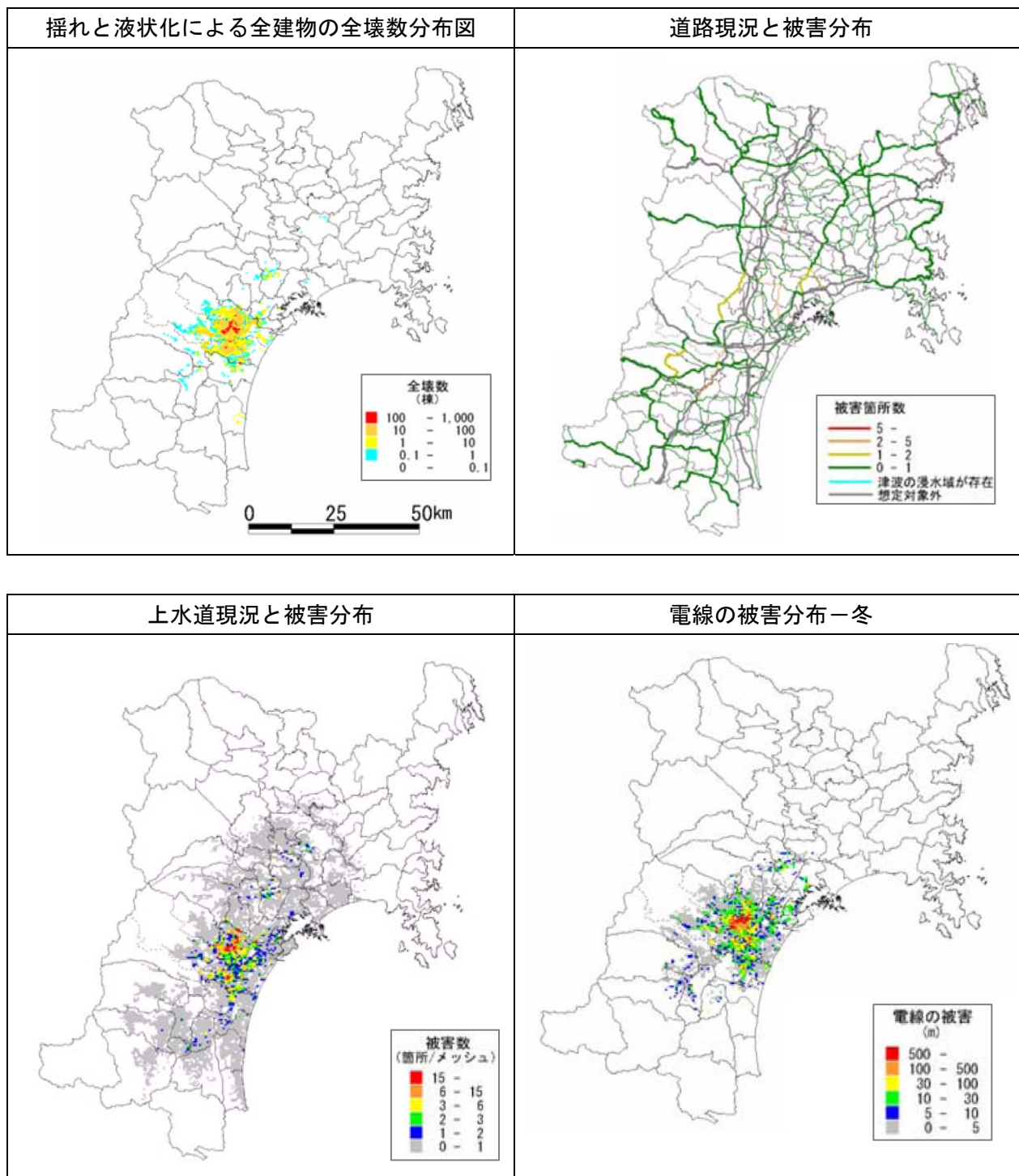
都道府県名／市町村名	想定地震名	ライフライン		
		電力	上水道	電話・通信
		停電世帯数(支障率)	断水世帯数(断水率)	通話機能支障世帯数 (支障率)
宮城県全体	宮城県沖地震(単独)	92,738(11.16%)	148,536(9.0%)	11,424(1.4%)
	宮城県沖地震(連動)	100,318(12.08%)	186,215(10.0%)	14,330(1.7%)
	長町-利府線断層帯の地震	94,900(11.42%)	136,762(4.0%)	26,086(3.1%)
うち仙台市	宮城県沖地震(単独)	53,765(12.82%)	33,379(6.0%)	8,441(2.0%)
	宮城県沖地震(連動)	60,208(14.35%)	53,083(8.0%)	10,573(2.5%)
	長町-利府線断層帯の地震	80,488(19.19%)	118,983(21.0%)	25,139(6.0%)

(出典：宮城県地震被害想定調査に関する報告書 宮城県防災会議地震対策等専門部会 平成16年3月)

②主な被害想定結果図面（以下は全て長町-利府線断層帯の地震）（その1）



②主な被害想定結果図面（以下は全て長町ー利府線断層帯の地震）（その2）



(出典：宮城県地震被害想定調査に関する報告書 宮城県防災会議地震対策等専門部会 平成16年3月)