

避難勧告等に関する調査

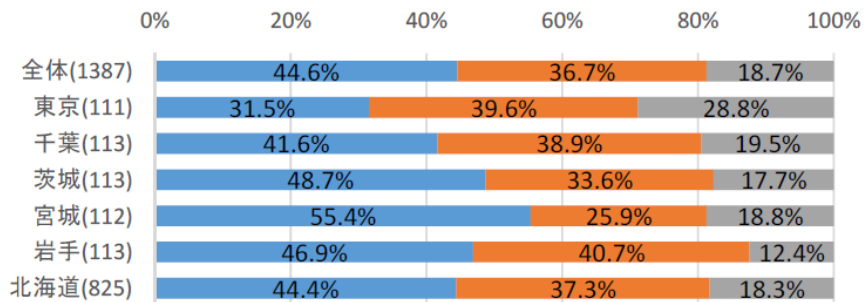
平成28年12月2日

避難勧告等の判断・伝達マニュアル作成ガイドラインに関する検討会（第2回）

避難準備情報、避難勧告、避難指示の認知度

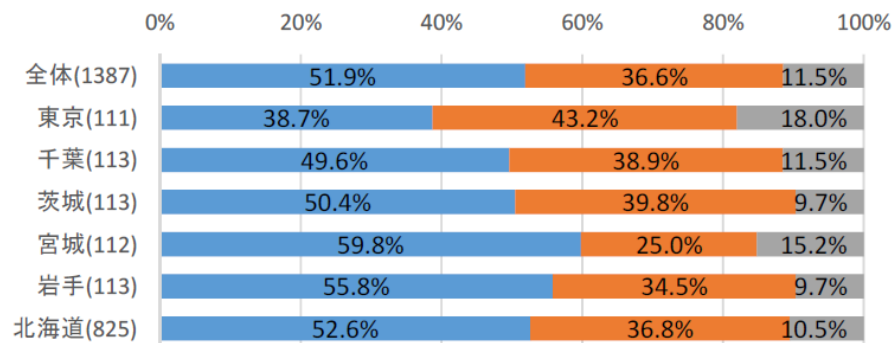
平成28年台風第10号に関する住民調査

避難準備情報について



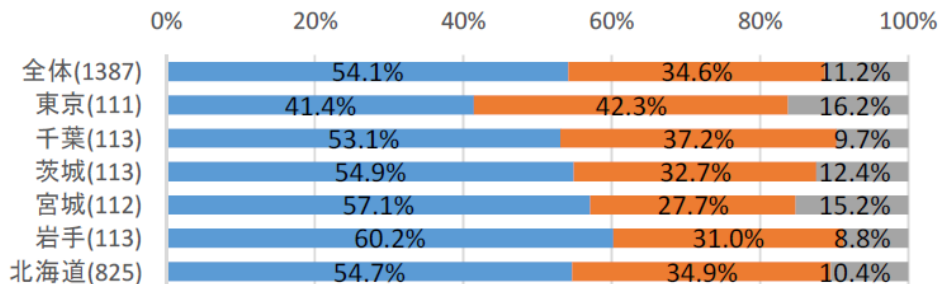
- 発表されることも求められる行動も知っている
 - 発表されることは知っていたが、求められる行動は知らなかった
 - 発表されることも求められる行動も知らなかった
- (N=1387)

避難勧告について



- 発表されることも求められる行動も知っている
 - 発表されることは知っていたが、求められる行動は知らなかった
 - 発表されることも求められる行動も知らなかった
- (N=1387)

避難指示について



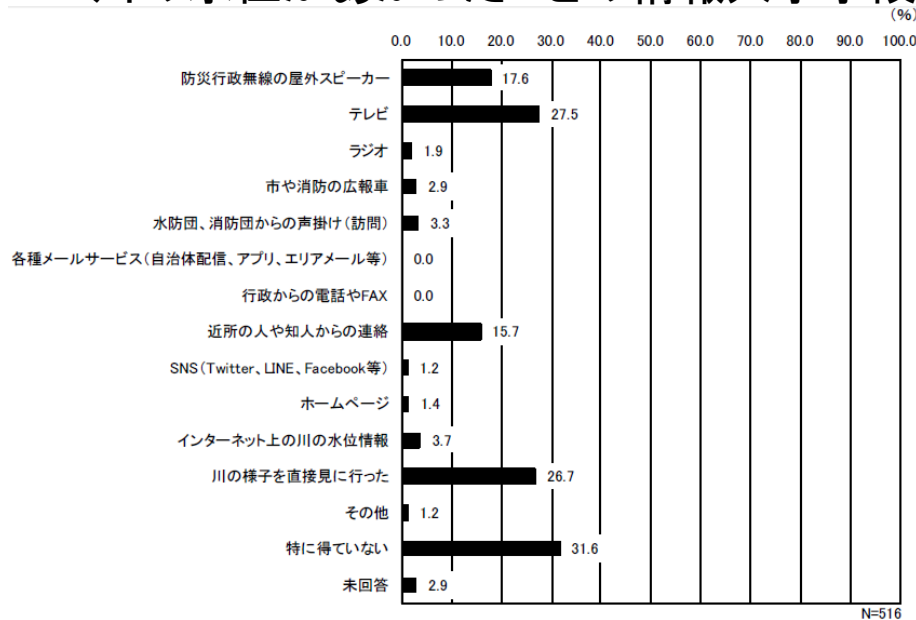
- 発表されることも求められる行動も知っている
 - 発表されることは知っていたが、求められる行動は知らなかった
 - 発表されることも求められる行動も知らなかった
- (N=1387)

- 調査期間 平成28年9月22日～24日
- 調査方法 インターネットを使ったWEB環境による記入回答方式
- 調査地域 首都圏 東京都、千葉県、茨城県
東北地方 宮城県、岩手県
北海道 宗谷地方、檜山地方、上川地方、空知地方、石狩地方、十勝地方、
根室・釧路地方、網走・北見地方、胆振・日高地方
- 調査サンプル 居住地域でスクリーニングを実施。

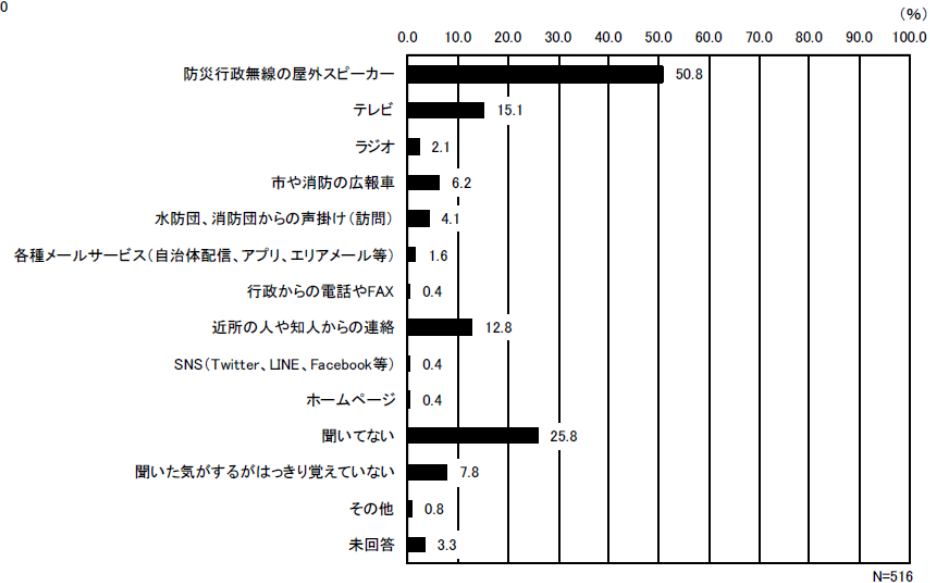
住民等への防災情報の提供について

平成27年9月関東・東北豪雨災害に関する常総市における住民調査

川の水位があがったことの情報入手手段



避難勧告等の情報入手手段



1 調査対象

常総市における浸水地域または避難勧告等が発令された地区の住民

2 調査期間

平成27年11月21日(土)から平成27年11月23日(月)

3 調査方法

自宅訪問によるヒアリング調査(留守宅はアンケート調査)

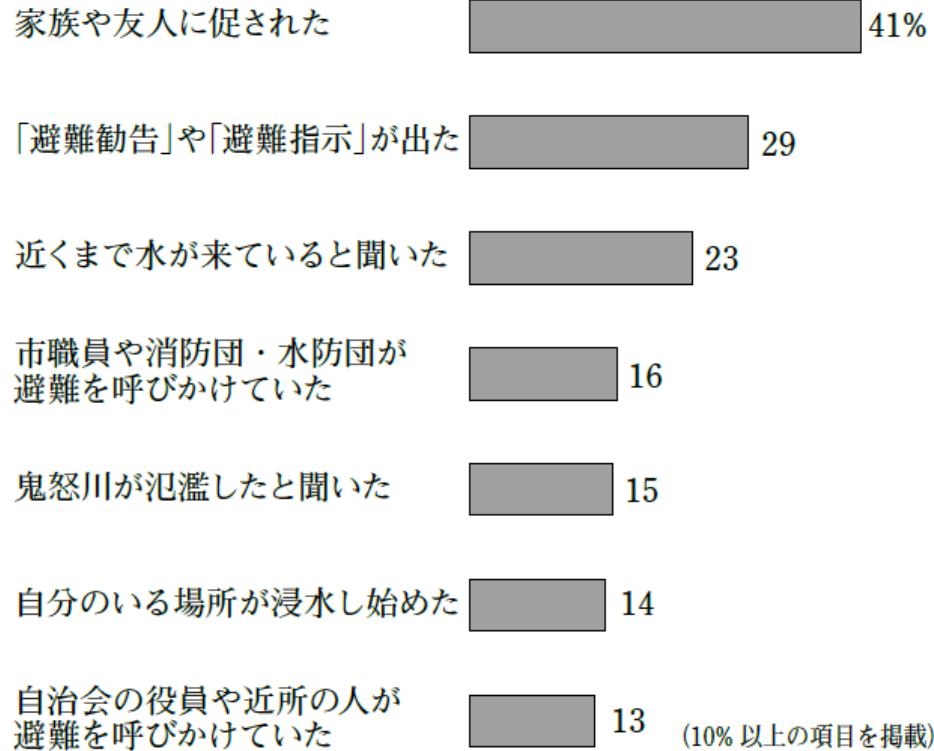
※中央大学工学部河川・水文研究室 提供資料

災害切迫時の注意喚起について

平成27年9月関東・東北豪雨災害に関する常総市における住民調査

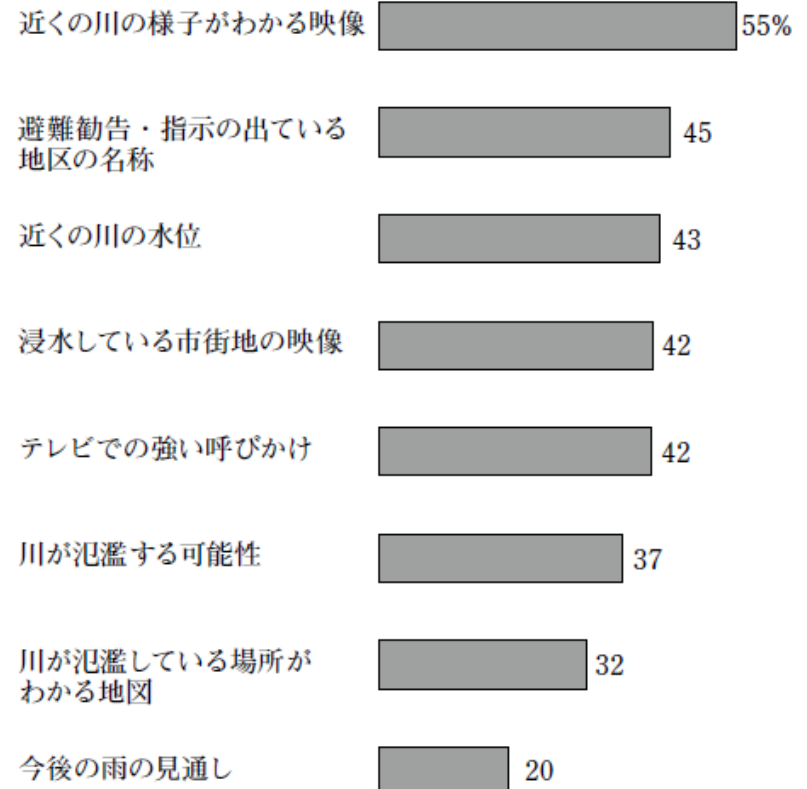
立退き避難をした動機

N= 立退き避難をした人 (374人)



どんなテレビ放送が避難を促すか

N=686



調査期間	2015年12月5日(土)～12月20日(日)
調査対象	2015年9月10日に発生した水害の際に、常総市において鬼怒川左岸の避難指示・勧告区域内に居住していた満20歳以上の男女個人1,000人を住民基本台帳から無作為抽出
調査方法	訪問面接法 (対象者名簿に記載されている対象者本人に、調査員が「調査票」の質問文を読み上げ、その場で回答カードから回答を選んでもらう)