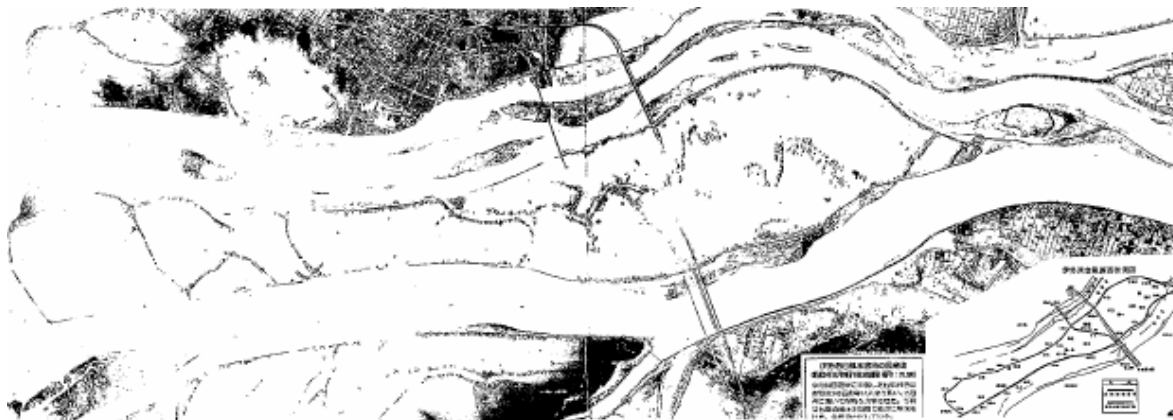


口絵1 伊勢湾台風による湾奥部破壊箇所と浸水状況図

出典：国土交通省木曾川下流工事事務所『自然と人のかかわりー伊勢湾台風から40年ー』



口絵2 海と化した長島町と木曾岬村

出典：長島町『町制30周年記念航空写真集』



口絵3 泥海と化した名古屋市西部

出典：愛知県『伊勢湾台風災害復興誌』



口絵4 寸断された半田市海岸堤防と
打ち上げられた船舶

出典：中日新聞社『伊勢湾台風の全容』



口絵5 堤防の寸断によって高潮氾濫の直撃を
受け、跡形もなく流失した半田市の住宅

出典：中日新聞社『伊勢湾台風の全容』



口絵6 貯木場から流失した夥しい流木

出典：中日新聞社『伊勢湾台風の全容』



口絵7 流失して空っぽになった貯木場

出典：中日新聞社『伊勢湾台風の全容』



口絵8 完全に破壊された貯木場決壊口

出典：中日新聞社『伊勢湾台風の全容』



口絵9 見渡す限りの流木と押しつぶされた住宅街
出典：中日新聞社『伊勢湾台風の全容』



口絵10 高潮と流木で死者660名を出した
南区白水住宅一帯
出典：名古屋市『伊勢湾台風災害誌』



口絵11 泥海と化した鍋田干拓地に孤立した住宅
出典：中日新聞社『伊勢湾台風の全容』



口絵12 打ち碎かれた家屋の惨状
出典：名古屋市『伊勢湾台風災害誌』



口絵13 自衛隊の舟に救援された被害者
出典：中日新聞社『伊勢湾台風の全容』



口絵14 遺体の回収

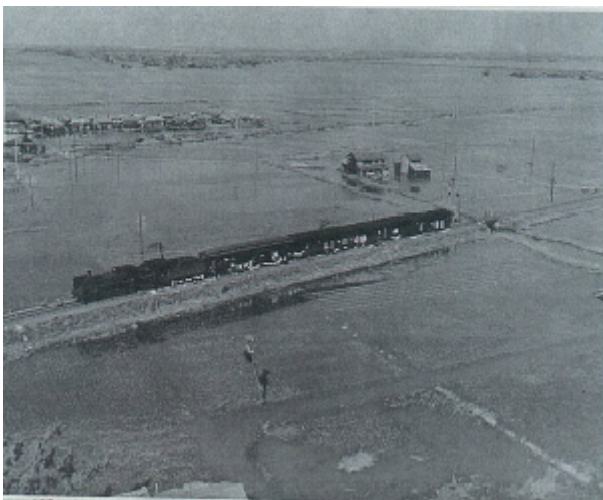
出典：中日新聞社『伊勢湾台風の全容』



口絵15 堤防でダビ（茶毘）に付される被災者
出典：中日新聞社『伊勢湾台風の全容』



口絵16 遺体の身元を尋ねるための衣類の一部の展示
出典：中日新聞社『伊勢湾台風の全容』



口絵17 被災者の仮住まいとなった関西線の列車
出典：中日新聞社『伊勢湾台風の全容』





口絵18 庄内川堤防に急設した避難小屋（9月27日）
出典：中日新聞社『伊勢湾台風の全容』



口絵19 懸命の復旧活動
出典：中日新聞社『伊勢湾台風の全容』



(a) 兵庫県 円山川



(b) 京都市 桂川と鴨川の合流点



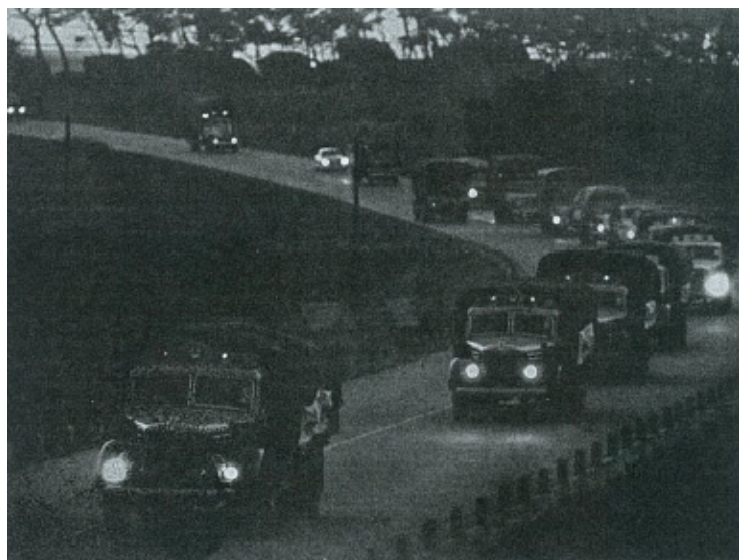
(c) 滋賀県 天野川



(d) 奈良県 吉野川

口絵20 全国に及んだ被害

出典：建設省『伊勢湾台風災害誌』



口絵21 救援物資を満載して一路名古屋へ向かう「中日輸送隊」

出典：中日新聞社『伊勢湾台風の全容』



口絵22 全国から集まった救援物資の山

出典：中日新聞社『伊勢湾台風の全容』



口絵23 姉妹都市ロスアンゼルス市からの救援物資

出典：中日新聞社『伊勢湾台風の全容』



口絵24 被災者救援のための募金活動

出典：中日新聞社『伊勢湾台風の全容』



口絵25 土のうづくりに励む2,000名の高校生

出典：中日新聞社『伊勢湾台風の全容』