

地域防災力を高める

第6回 災害被害を軽減する国民運動の 推進に関する専門調査会

2006年7月6日

NPO法人東京いのちのポータルサイト理事
板橋区板橋福祉事務所長(前防災課長)

鍵屋 一

本日のプレゼン内容

減災と目標設定

地域防災計画 防災基本条例

地域防災の重要課題

- できたこと、できなかったこと -

防災ひとづくりと防災教育

防災まちづくりと耐震化

要援護者の支援

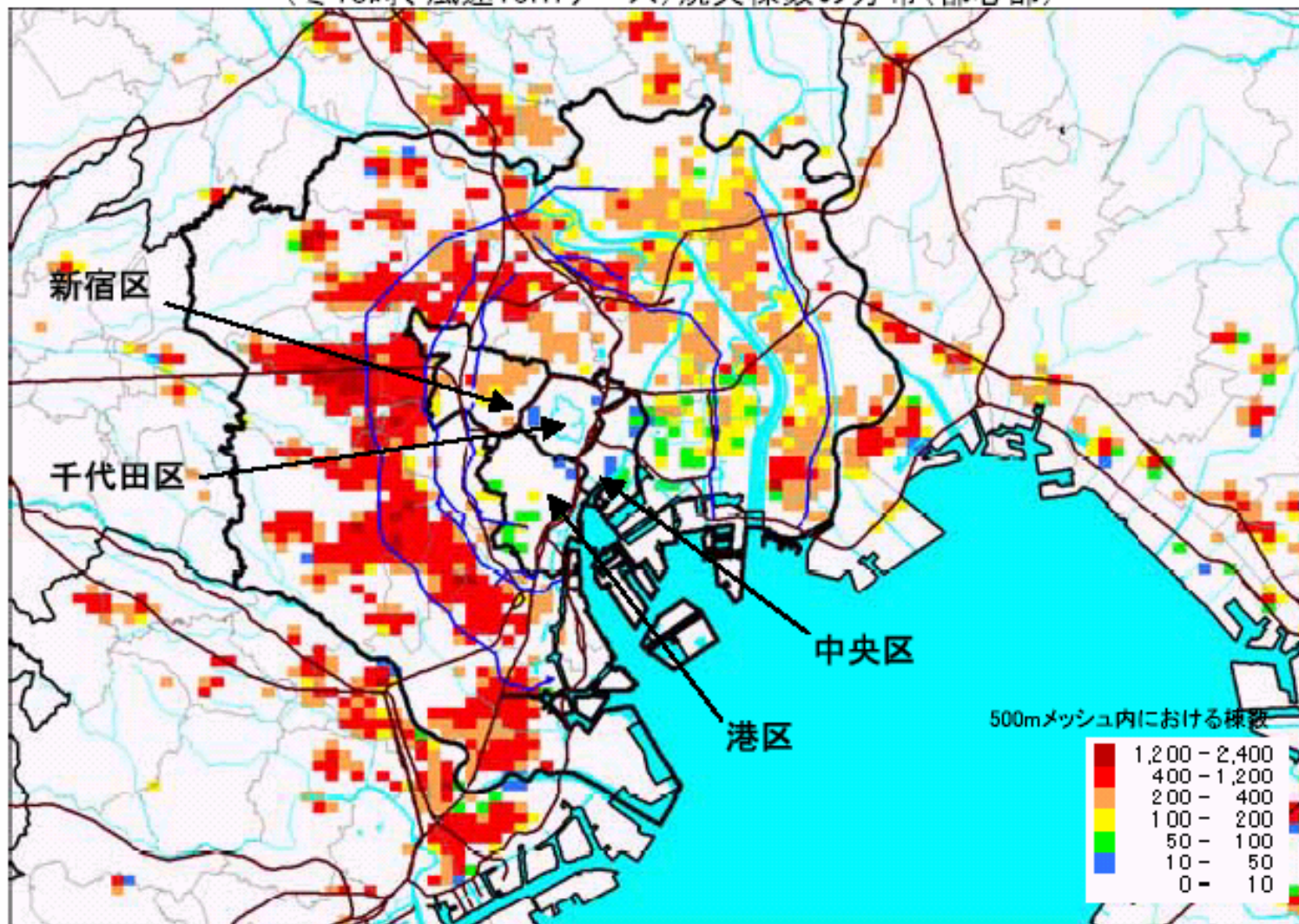
今後の国民運動の展開について

百万人のキャンドルナイト、打ち水大作戦に続こう

85万棟の被害！東京湾北部地震(M7.3)

(2004年12月15日 中央防災会議)

(冬18時、風速15mケース)焼失棟数の分布(都心部)



行政は災害に備えて何をしてきたか？何をすべきか。

これまで 応急対策とその準備
情報、避難、食料・水、救助
…そして防災訓練



今後 **減災** の戦略

何を目標に、誰が、どういう方法で、いくらお金を使って、**被害を減らす**のか！

減災の数値目標

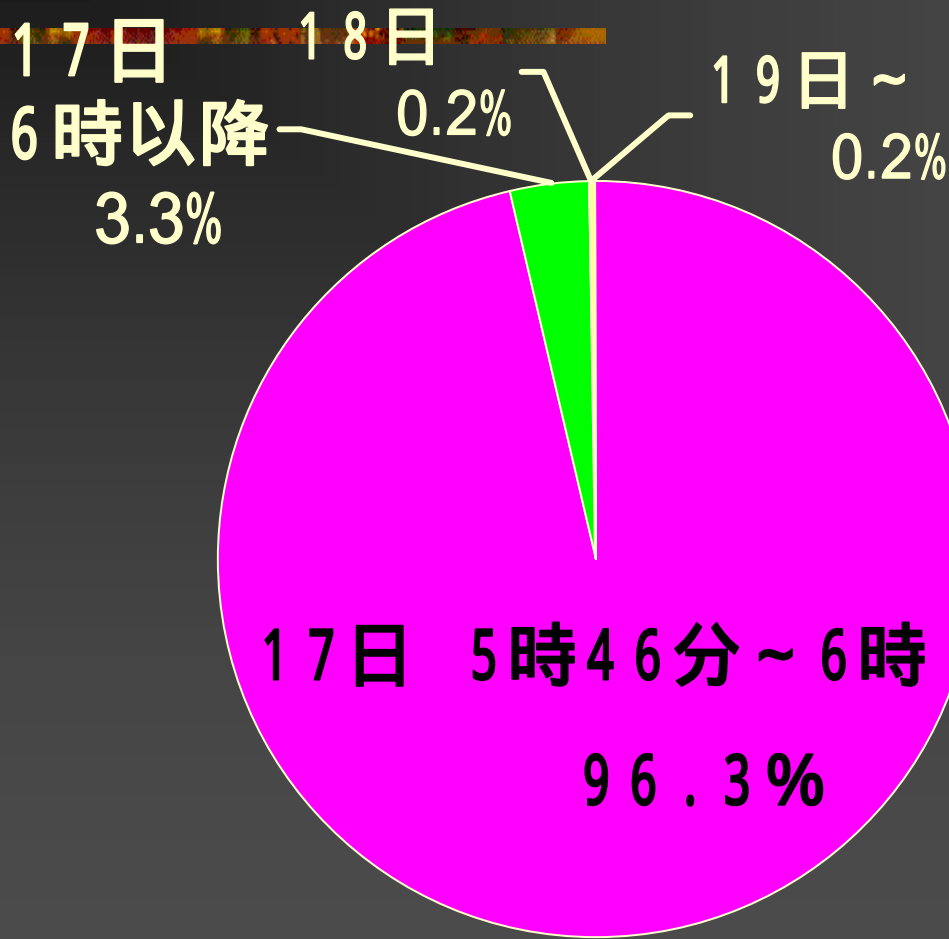
(東京湾北部地震被害想定 中央防災会議(2005年))

- 死者 1万1千人 負傷者 21万人
- 建物全壊、火災焼失 85万棟
- 経済被害 112兆円

10年で「半減」を目標に！

どうやって達成？

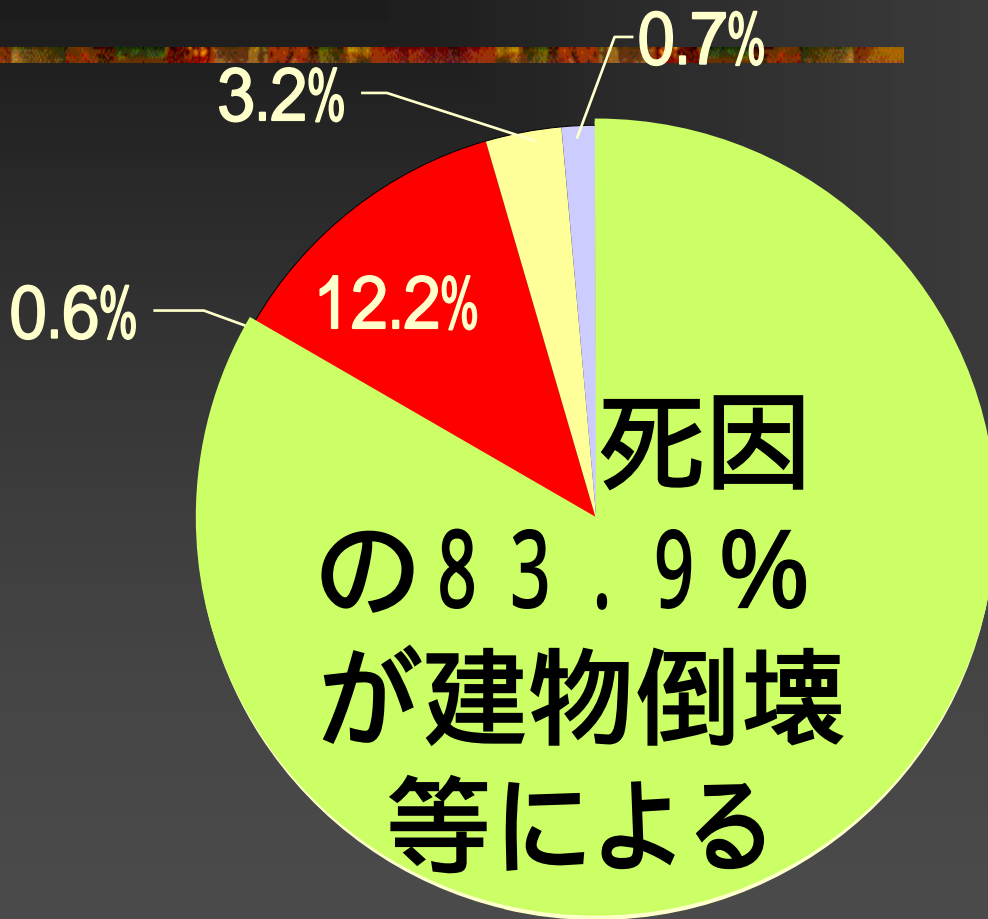
ほとんどの人が即死だった



兵庫県南部地震における
死者（神戸市）の死亡推定時刻
（監察医検案分）

（西村明儒ほか、救急医学1995/10より）

凶器はマイホームだった！！

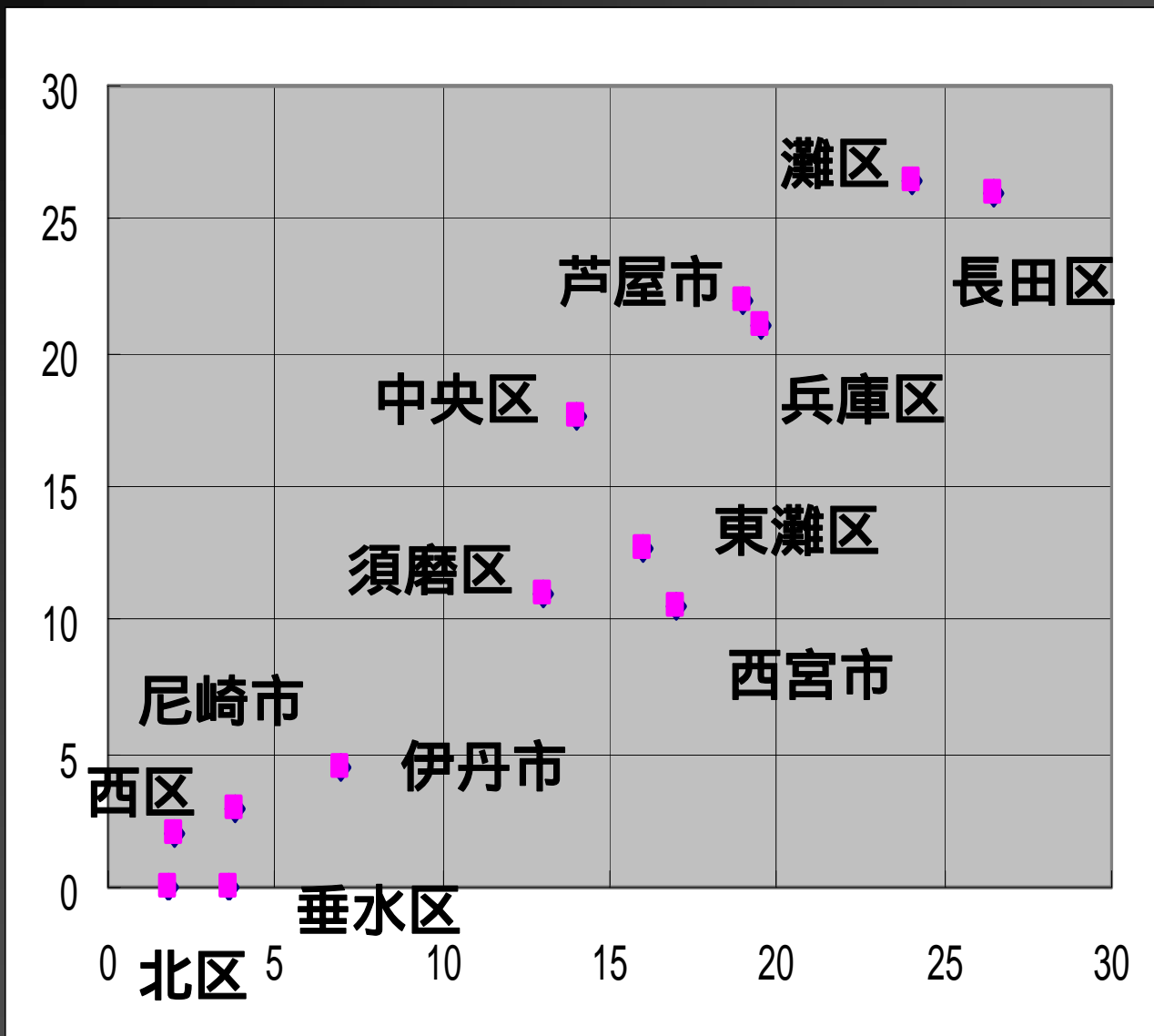


- 窒息
- 圧死
- ショック・損傷
- 打撲・挫滅傷
- 臓器不全・凍死・衰弱死
- 焼死・全身火傷
- 不詳及び不明
- その他

兵庫県南部地震による
神戸市内の死者(関連
死を除く)の死因分析

直後出火率

(午前7時までの十万世帯あたり出火件数)

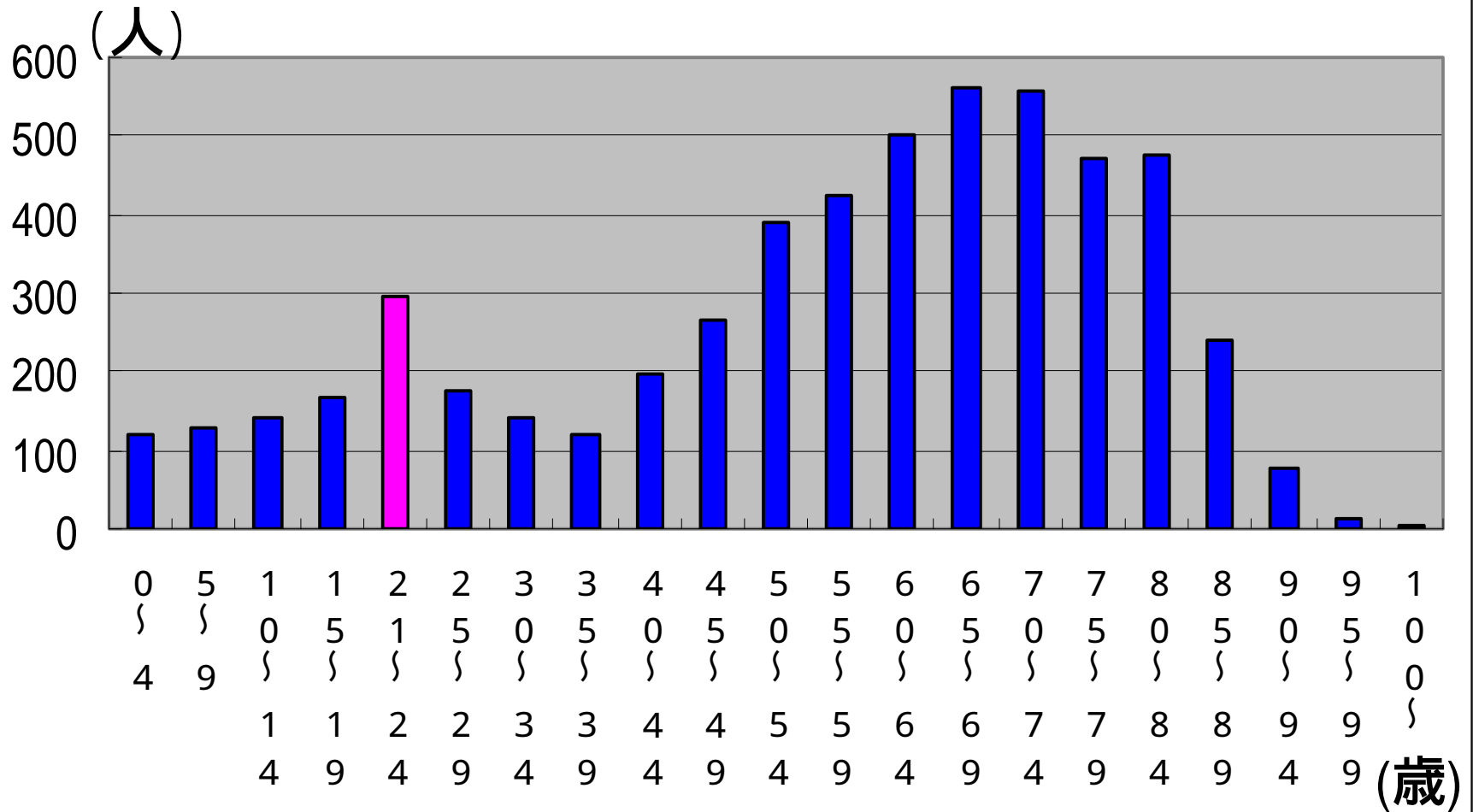


建物全壊率

消防庁ホームページより

家が壊れないと火事を出ない!

お年よりと若者に犠牲が集中した 壊れたのは、古い家や木造アパートだ



年齢別死亡者数

『国民衛生の動向』；厚生統計協会 1996年

地域防災計画

目的

市民の生命、自由、財産を守る

計画の全体像

総則、災害予防計画、災害応急対策計画、
災害復興計画

課題

応急対策中心 減災の目標がない
行政縦割りで市民参加がない
形骸化

防災基本条例

平成14年4月1日施行



条例は計画より重い

減災のために3つの重点政策

防災ひとづくり(防災教育、人材育成)

防災まちづくり(耐震化、まちづくり)

要援護者への配慮

重点施策(1) 防災ひとづくり



- ・区民及び事業者

防災学習、防災訓練

- ・区

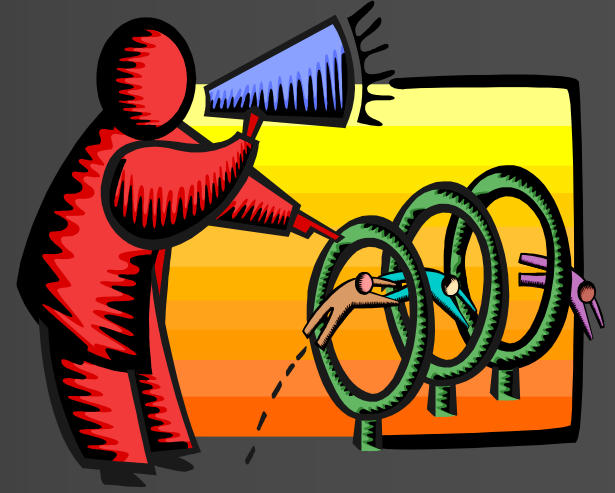
防災教育、人材育成、啓発、災害危険情報
提供、地域相互支援ネットワーク

板橋区は全中学生に救命講習！

5年間で14,500名、毎年約3000名増



防災訓練



8月最終日曜

18地区で総合防災訓練

約2万人の参加者

自主防災組織は約200で

ほぼ100%の組織率

年間約400回の防災訓練













リアルな防災教育・訓練

■ 小中高校生、区民

DIGによる防災マップ作り
リアルな被害想定に基づく、発災
対応型訓練

■ 区職員

幹部職員の図上訓練

火災延焼シミュレーション

延焼モデル設定

延焼範囲形状

楕円 円

風速(m/sec):

風向:

↖	↑	↗
←		→
↙	↓	↘

表示延焼範囲(分)

全て表示

指定範囲のみ表示

分以内

表示変更





通行止

An illustration of a city with buildings on fire, serving as a background for the 'No Entry' sign.



通行止

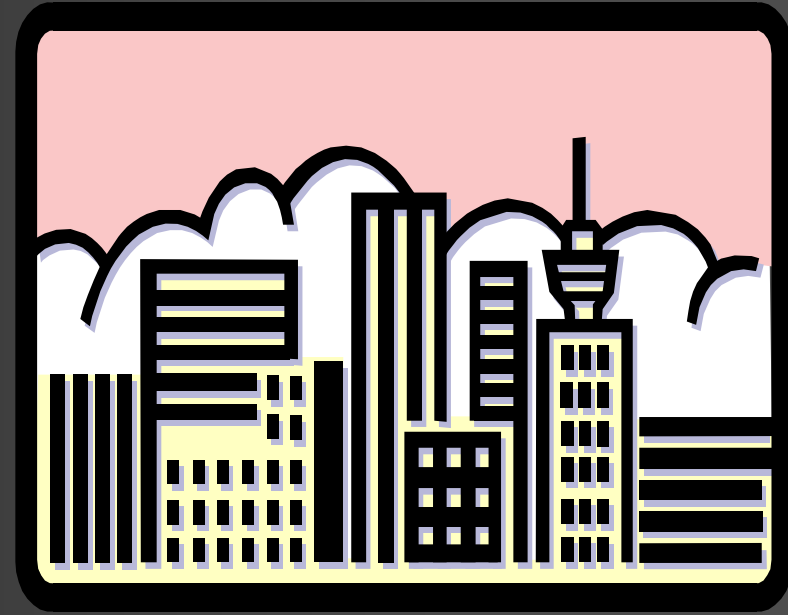
板橋区



防災教育・人材育成の取組み

- **防災教育チャレンジプラン(内閣府)**
学校教育で防災知識、行動力を学ばせたい
がんばる人を応援し、先進事例の蓄積
と人材のネットワーク化
- **人材育成プログラム(地域安全学会)**
災害エスノグラフィで、知恵と教訓を引き
出す人材育成プログラムを開発(資料)

重点施策(2) 防災まちづくり



・区民及び事業者

自らまちの安全点検、防災まちづくりの推進

・区

防災まちづくり計画と事業の推進

多数利用施設の耐震化指導、助言、勧告、公表

ブロック塀、コンテナ、落下危険物等の安全指導

減災のために地震マップを！

地震マップ
(50m範囲の詳細な
被害予測)

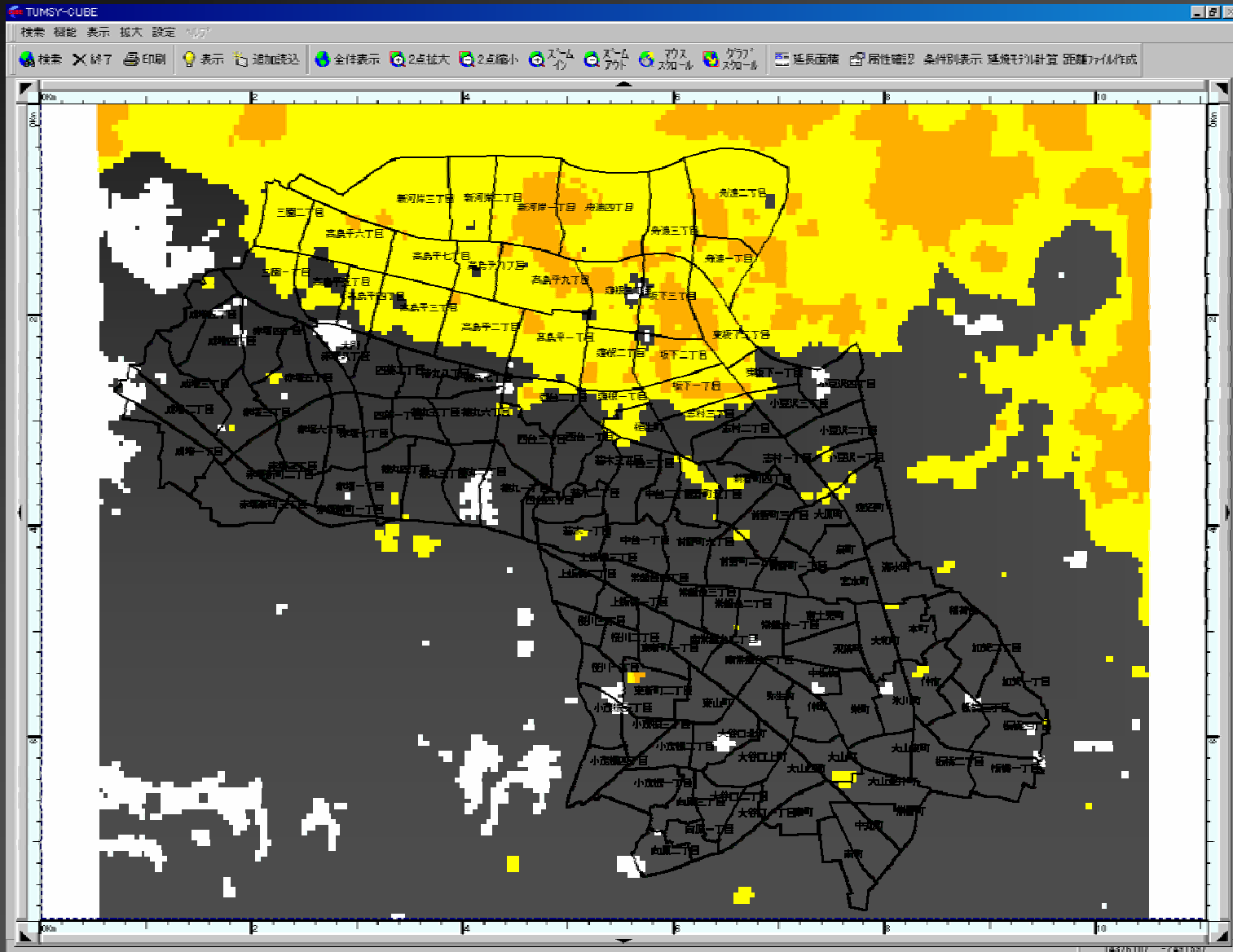
```
graph TD; A[地震マップ (50m範囲の詳細な被害予測)] --> B[耐震補強の推進]; A --> C[要援護者の早期救出計画]; A --> D[リアルな防災訓練・教育];
```

**耐震補強
の推進**

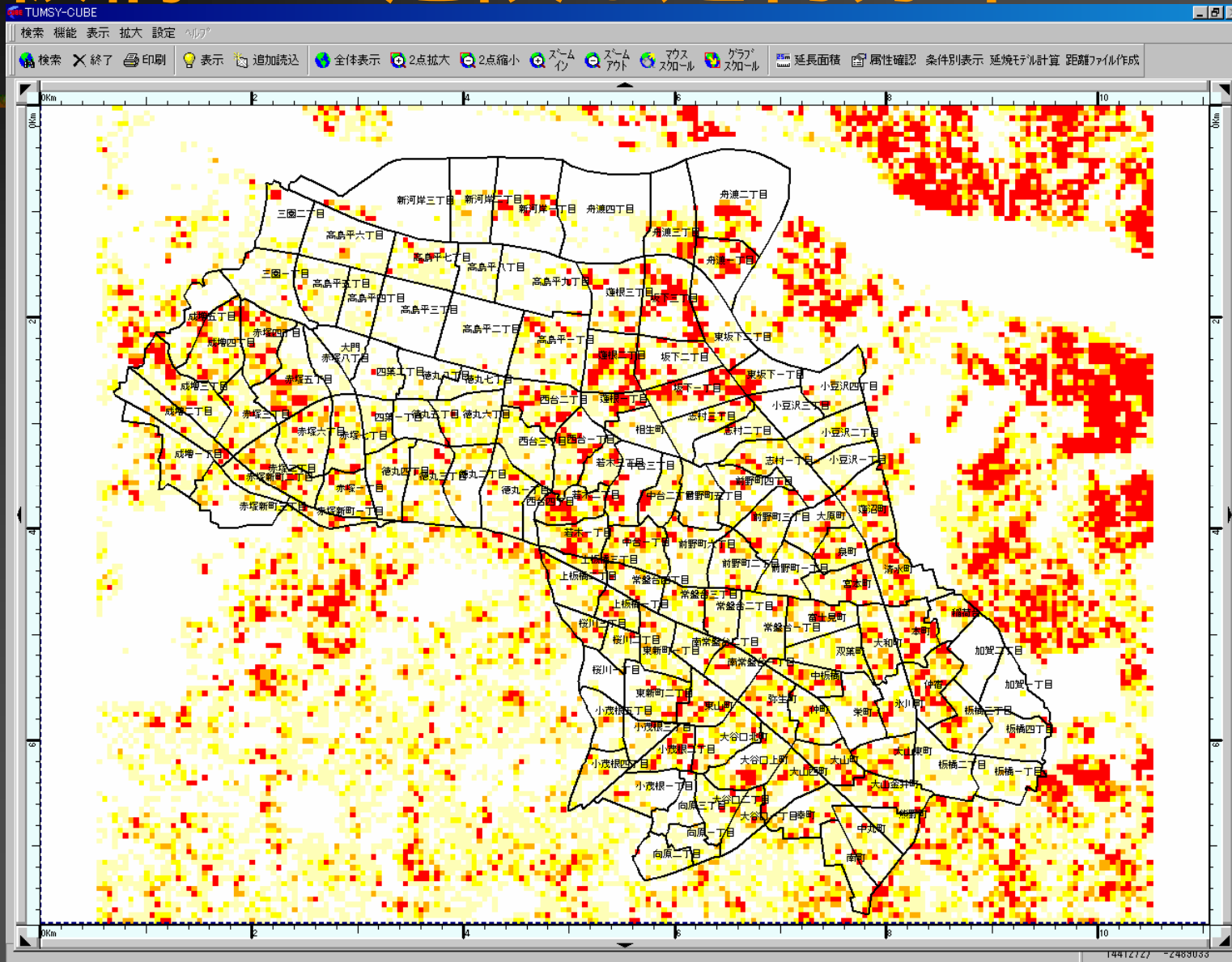
**要援護者の
早期救出計画**

**リアルな防災
訓練・教育**

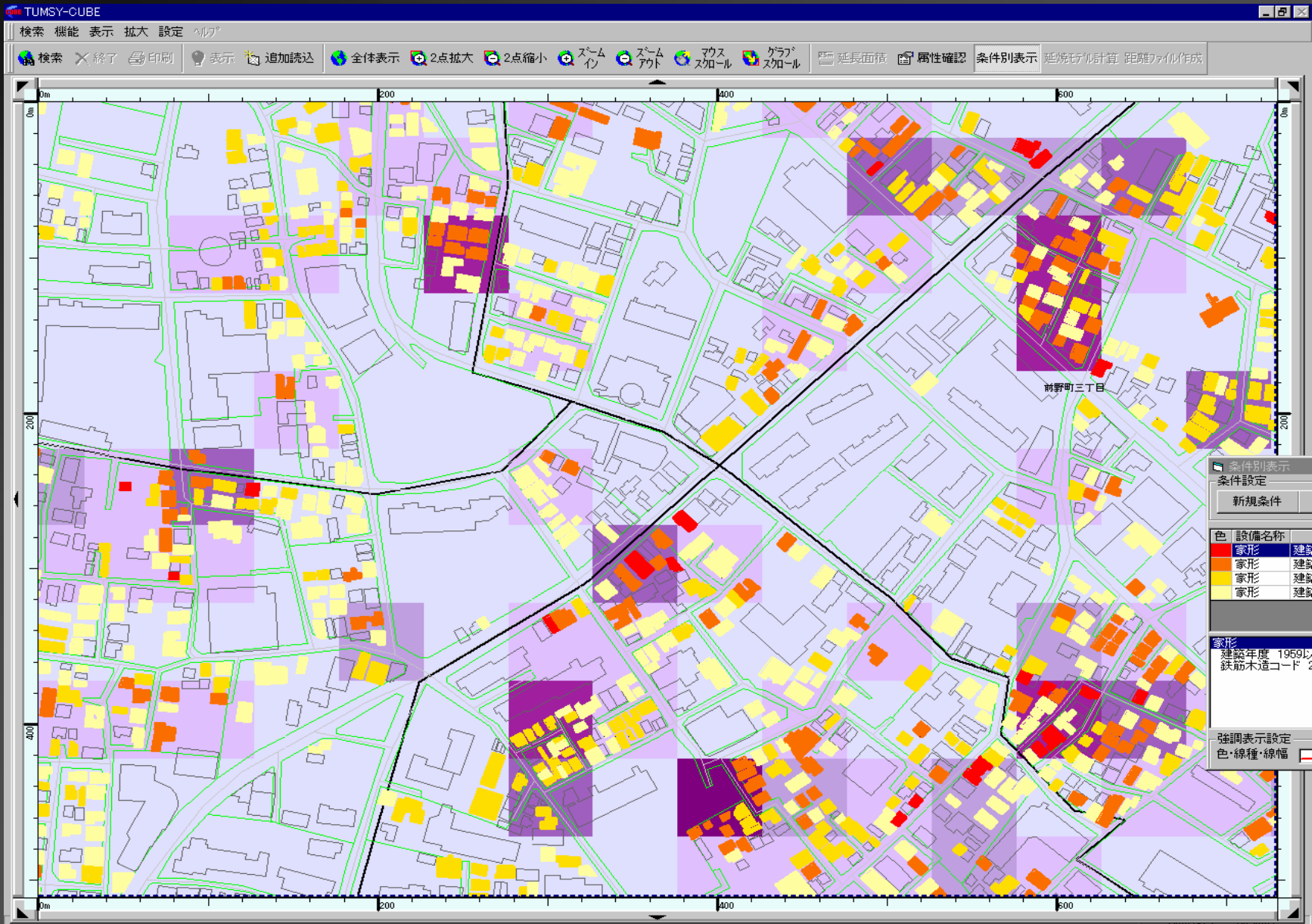
板橋区の震度分布



板橋区の危険な建物分布



建物の倒壊危険度



裸木造の家と車



倒壊家屋と瓦礫の山



瓦礫の上には犠牲者に手向ける花が・・・

重いタンスが襲いかかる！



震災文庫より 和田幹司氏撮影

重点施策(3)



要援護者の支援

まちの防災訓練には要援護者も参加







平成16年7月14日新潟豪雨見附市 新潟県HPより



平成16年7月13日新潟豪雨見附市 新潟県HPより



平成17年9月5日妙正寺川の被災状況(中野区)

要援護者マップのイメージ

検索 機能 表示 拡大 設定 ヘルプ

検索 終了 印刷 表示 追加読込 全体表示 2点拡大 2点縮小 スムーズイン スムーズアウト マウススクロール グラフスクロール 延長面積 属性確認 条件別表示

住所
東京都板橋区若木 2-19-1

要援護者情報確認表示

世帯主氏名	板橋太郎
要援護者氏名	板橋花子
生年月日	昭和45年1月1日
性別	女
災害要援護事由	身体障害者手帳2級

要援護者のマーク

要援護者の情報を表示

一般 農 CAPS KANA

要援護者の早期救助・支援(案)

要援護者 4万人

24時間以内に安否確認



安否確認隊

自治体職員、消防団、民生委員など400人が要援護者マップで、災害直後に安否を確認する。

要援護者一人ひとりに支援プラン

自己決定と可能性追求のチャンス！

- ・ 要援護者自身に避難方法、支援者を問いかける。家族、支援者、福祉関係者、地域に問いかける。

「あんしん手帳」！「あんしん箱」！

要援護者一人ひとりが母子手帳のような「あんしん手帳」、緊急時に必要なものを入れた「あんしん箱」を持とう。

災害時ケアセンター

災害時に災害時要援護者支援の中核として市町村や中学校区にケアセンターを設置

- ・自治体と地域の福祉、保健、医療関係者の連携・調整の場
- ・全国の支援者からの支援受け入れ

18年度から地域包括支援センター！

耐震文化の花を咲かせよう！

【2006年6月17日 第4回耐震補強フォーラム提言より】

- 6月17日～21日：100万人のキャンドルナイト

「でんきを消して、スローな夜を」

- 7月23日～8月23日：打ち水大作戦

「地球の気温を2℃下げよう」

- 8月30日～9月5日：防災週間

国民運動で「補強された家はかっこいい」「固定された家具は美しい」と感じる耐震文化の花を咲かせましょう。

まとめ

正しい目標を設定する

目標がなければ、お前はどこにも行けない
成功するまでやり続ける

- 楽しくなければ続かない -

まちばでは失敗と書いて経験と読む

具体的なアイデアだけが問題を解決する
ウイングを広げる

「防災」から「まち継続」。地域、産業、保険福祉、
教育、まちづくり、環境など関係者と連携

善く戦う者は、
勇功なく智名なし

孫 子