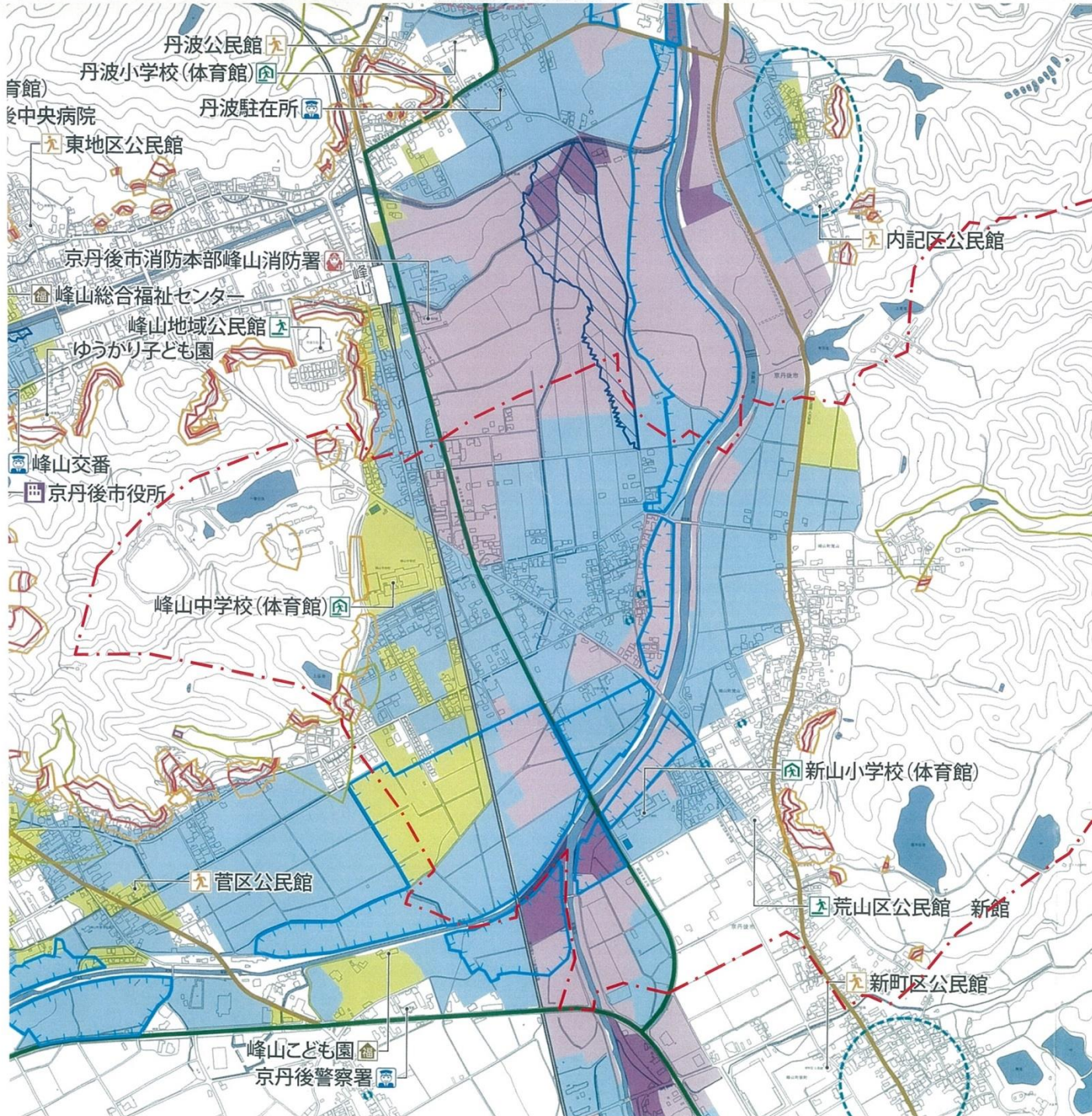
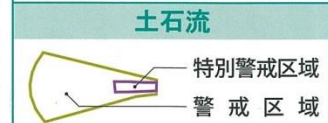


【資料1】 荒山区 防災マップ



土砂災害(特別)警戒区域



土砂災害特別警戒区域
土砂災害により、建物が破壊され、住民の生命または身体に著しい危害が生じるおそれがある区域。

土砂災害警戒区域
土砂災害により、住民の生命または身体に危害が生じるおそれがある区域。

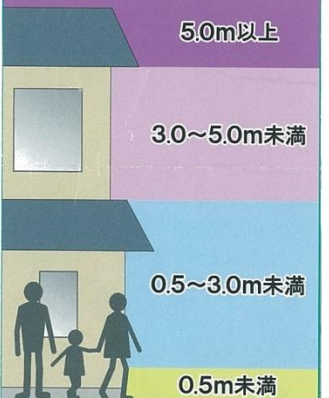
施設等凡例

- 指定緊急避難場所
- 指定緊急避難場所兼指定避難所
- 福祉避難所
- 地区避難所
- 指定避難所
- 警察署・交番等
- 消防署
- 病院
- 市役所・庁舎
- 水位観測所
- 国道
- 府道
- その他道路
- 鉄道

外水による浸水

「はん濫想定区域」の色分け

平成16年10月の台風23号時に丹後地方で観測された最大の降雨量を想定し、浸水する範囲や深さをシミュレーションにより求めたもの。



内水による浸水

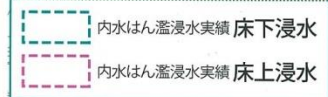
はん濫想定区域

平成20年7月の集中豪雨時に京丹後市で観測された最大の降雨量を想定し、浸水する範囲をシミュレーションにより求めたもの。



浸水実績

京丹後市における平成16年～平成25年の期間の降雨により浸水した箇所。



浸水実績

京丹後市における平成16年10月の台風23号により浸水した箇所。

