

上北沢地区防災計画

[平成29年作成]

上北沢地区

【上北沢地区防災計画作成団体】

上北沢地区防災塾参加団体

上北沢 1 丁目自治会	上北沢町会
八幡山町会	都営八幡山団地自治会
都営八幡山アパート自治会	上北沢第一コーポラス自主防災組織
上北沢地区民生委員児童委員協議会	日赤奉仕団上北沢分団
八幡山愛友会	八桜会
上北沢幸友会	上北沢共栄会
上北沢中央商店会	八幡山八栄会
八幡山商福会商店街振興組合	成城消防団（第3分団）
世田谷消防団（第17・18分団）	上北沢小学校避難所運営委員会
八幡山小学校避難所運営委員会	上北沢小学校PTA
八幡山小学校PTA	上北沢小学校おやじの会
八幡山小学校おやじの会	上北沢地域社会福祉協議会事務所
上北沢あんしんすこやかセンター	

目 次

1. 上北沢地区の特性

- (1) 自然特性（面積、位置、標高、急傾斜地等）・・・・・・・・・・ 1
- (2) 社会特性（人口、耐火率、土地利用等）・・・・・・・・・・ 2
- (3) 被害想定・・・・・・・・・・・・・・・・・・・・・・・・・・・・ 4
- (4) 防災資源・・・・・・・・・・・・・・・・・・・・・・・・・・・・ 6

2. 各団体の防災活動～現在の取り組み状況～

- (1) 集計表・・・・・・・・・・・・・・・・・・・・・・・・・・・・ 7

3. 上北沢地区の課題と取り組み

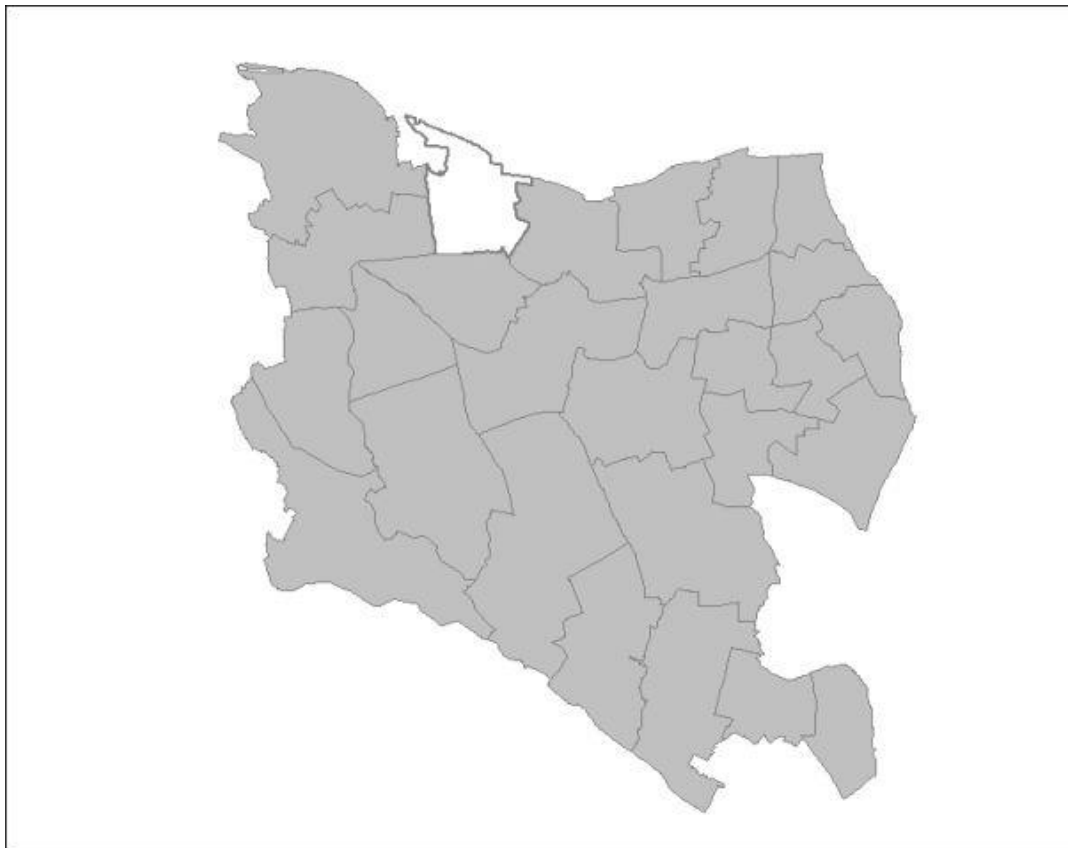
- (1) 初期消火・・・・・・・・・・・・・・・・・・・・・・・・・・・・ 15
- (2) 負傷者等の救出、救護・・・・・・・・・・・・・・・・・・・・ 16
- (3) 被害状況の把握・報告・・・・・・・・・・・・・・・・・・・・ 17
- (4) 安否確認・要援護者の避難支援・・・・・・・・・・・・ 18
- (5) その他の課題・・・・・・・・・・・・・・・・・・・・・・・・・・・・ 19

1. 上北沢地区の特性

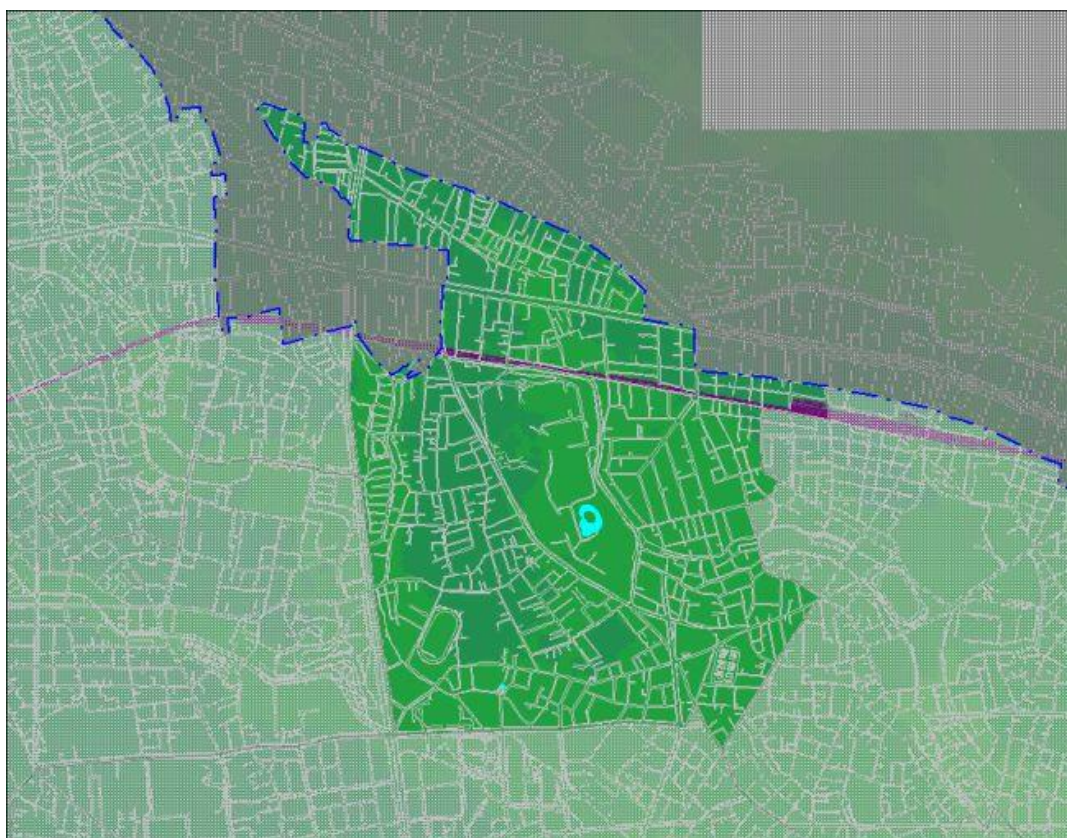
(1) 自然特性

面積	1.72	Km ²
----	------	-----------------

位置



標高・急傾斜地

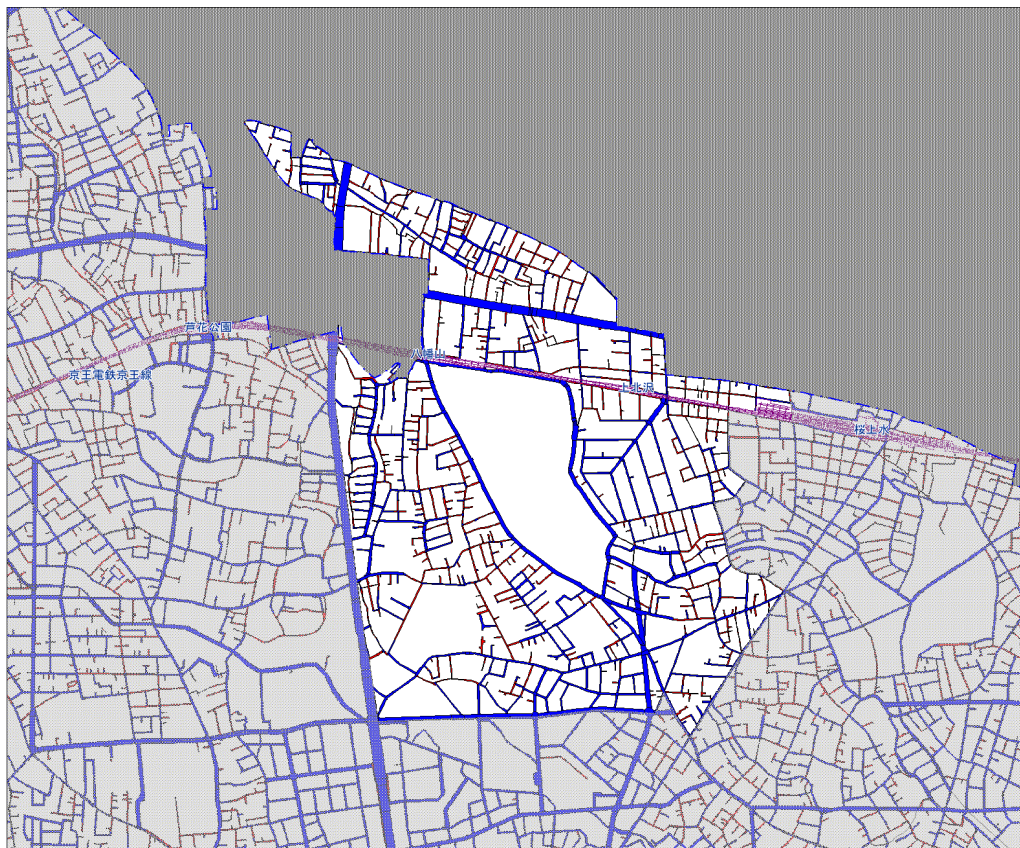


- 急傾斜地危険度
- A:危険性が高い
 - B:危険性がある
 - C:危険性が低い
- 標高(m)
- 55 ~ 60
 - 50 ~ 55
 - 45 ~ 50
 - 40 ~ 45
 - 35 ~ 40
 - 30 ~ 35
 - 25 ~ 30
 - 20 ~ 25
 - 15 ~ 20
 - 10 ~ 15
 - 5 ~ 10
 - 0 ~ 5

(2) 社会特性

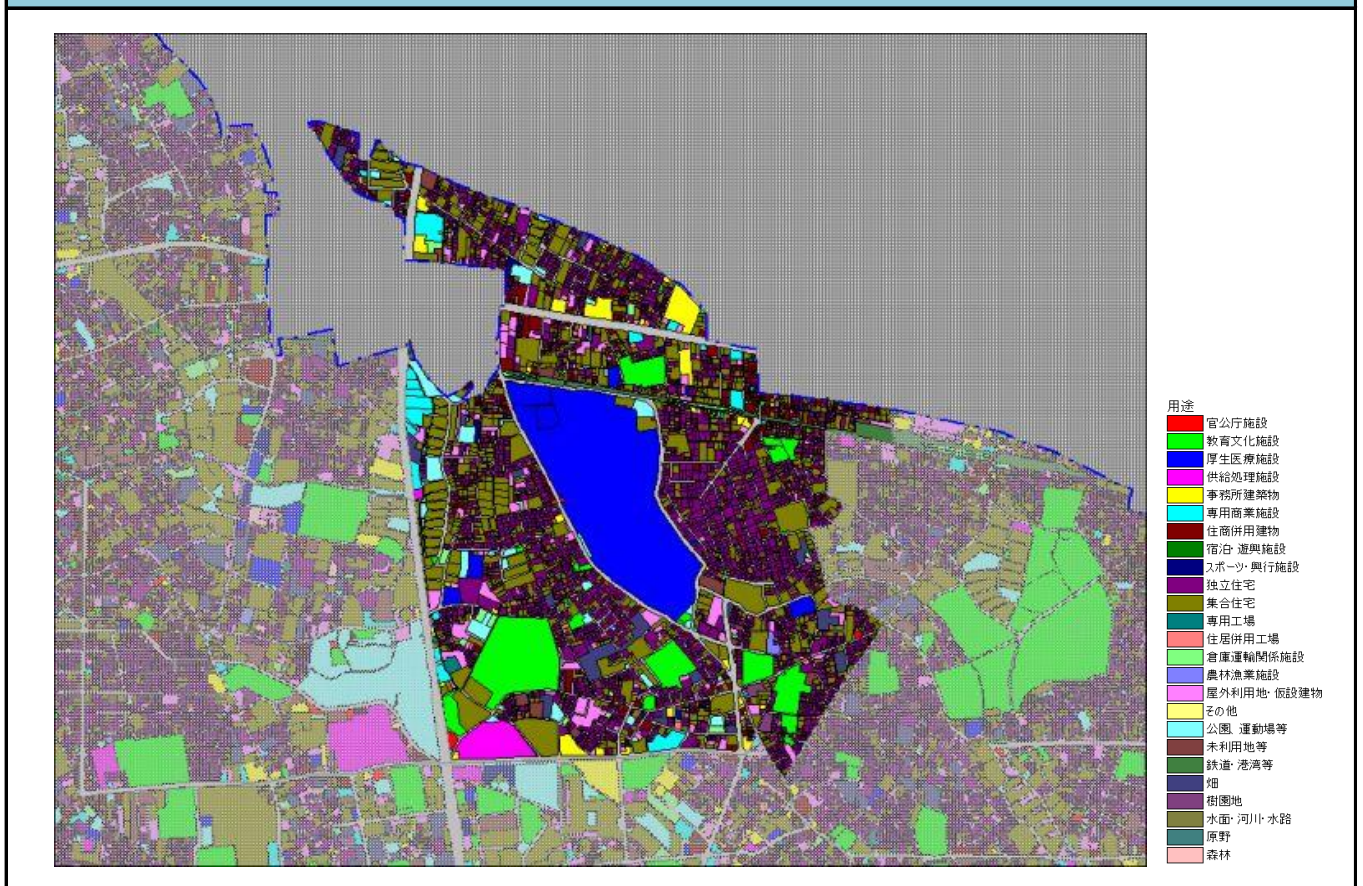
人口	23,899 人	細街路率	43.8 %	
世帯数	13,187 世帯	昭和56年以前木造建物棟数密度	95.6 棟/Km ²	
1世帯あたり	1.81 人	耐火率	71.1 %	
若年層数(15才未満)	2,434 人	土地利用(宅地)	73.8 %	
若年層率(15才未満)	10.2 %	土地利用(宅地以外)	26.2 %	
高齢者数(65才以上)	5,319 人	鉄道駅	京王線上北沢駅 八幡山駅	
高齢者率(65才以上)	22.3 %			
昼間の人口	19,447 人	産業	商業	68.0 %
夜間の人口	25,020 人		工業	10.3 %
昼夜間人口比	0.78 -		農業	21.7 %

道路・公共交通機関



(2) 社会特性

産業

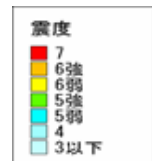


世田谷区の町丁別人口と世帯数 平成27年9月1日現在
町丁別昼間人口(推計) 平成22年国勢調査 世田谷区 平成25年6月
平成23年度土地利用現況調査データ 平成24年2月

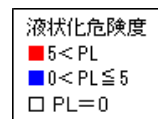
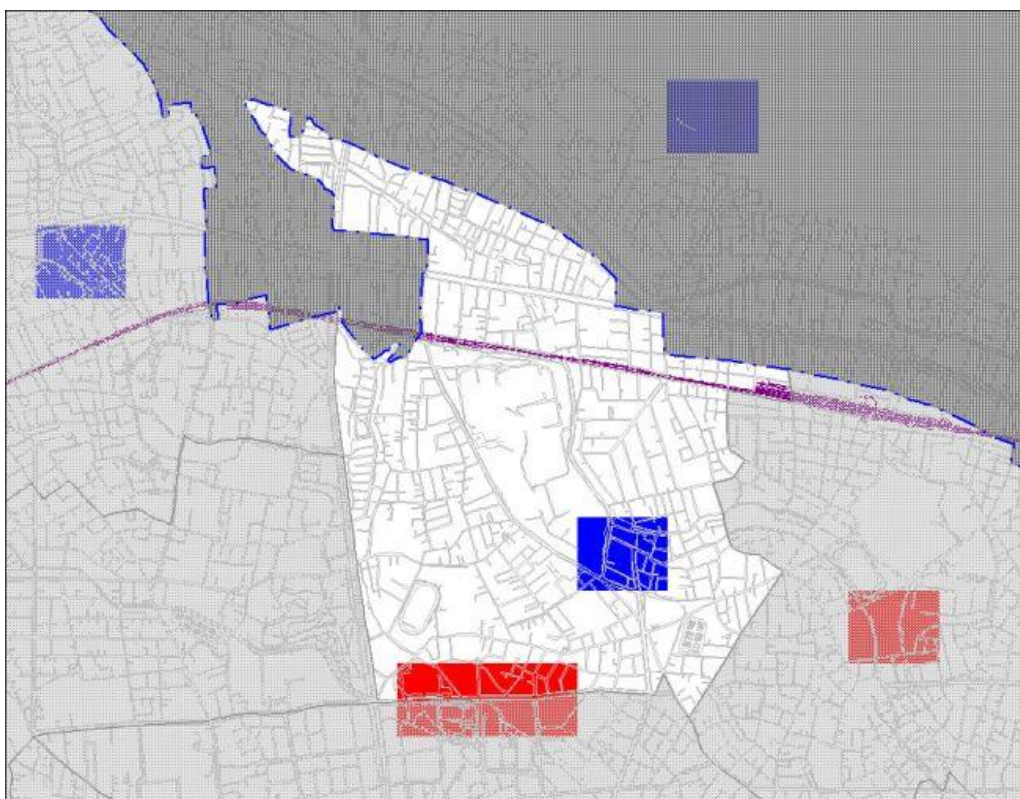
(3) 被害想定

全壊棟数	128 棟	死者	13 人
半壊棟数	359 棟	負傷者	150 人
全焼棟数(倒壊建物含まず)	430 棟	うち重傷者	28 人

震度分布

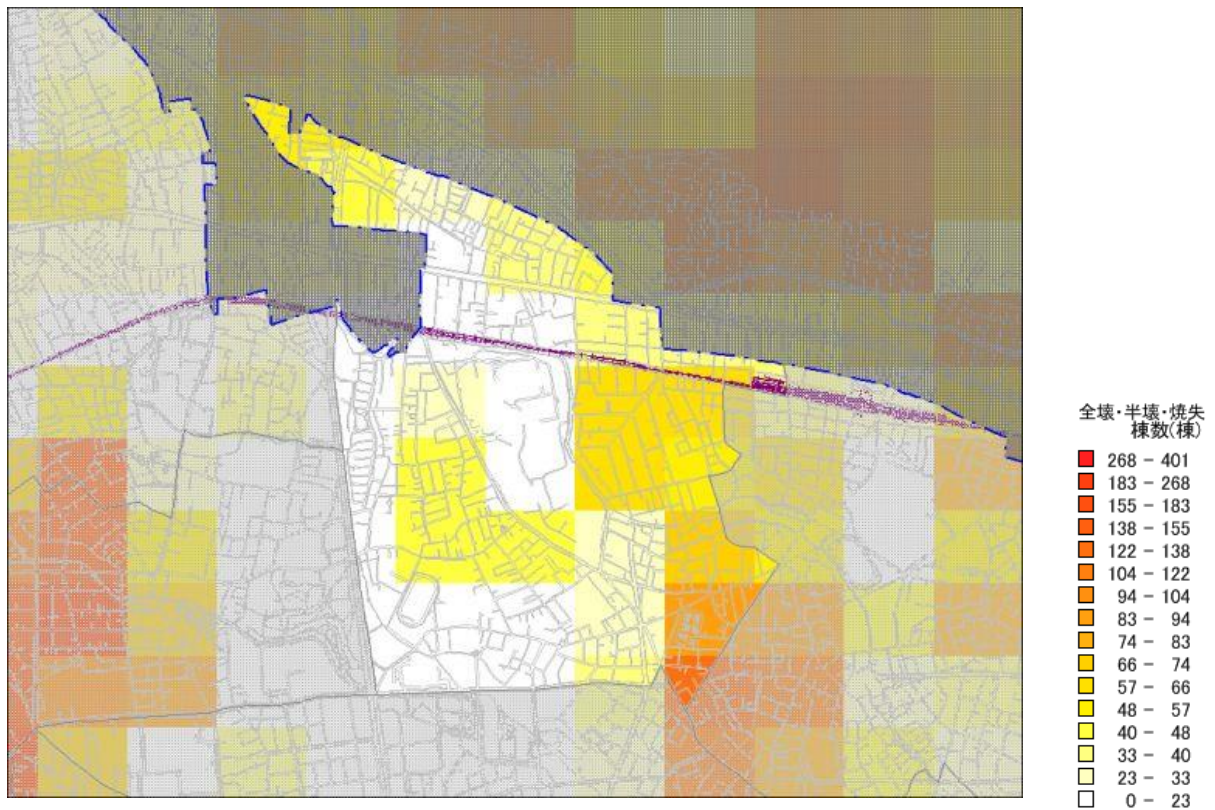


液状化分布



(3) 被害想定

被害棟数分布

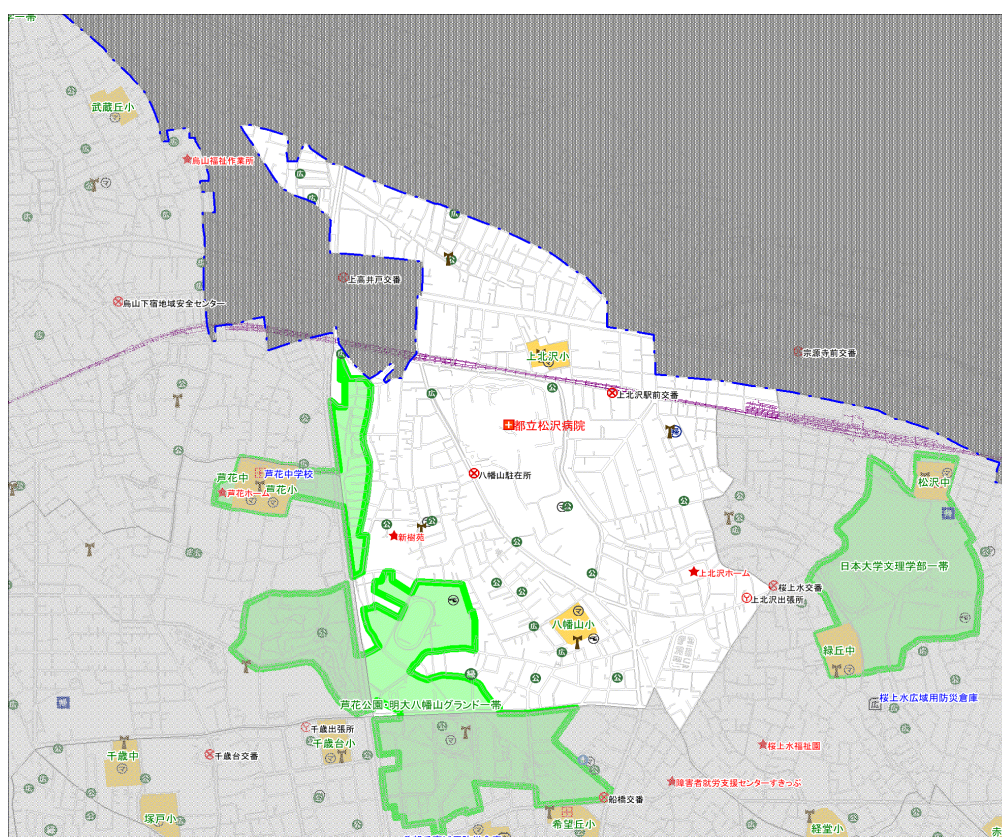


首都直下地震等による東京の被害想定報告書 東京都防災会議 平成24年4月18日公表
世田谷区防災マップデータ 平成26年5月26日現在
マンホールトイレ設置場所 平成28年3月31日現在

(4) 防災資源

広域避難場所	芦花公園・明大八幡山グランド一帯		
指定避難所	上北沢小 八幡山小		
福祉避難所	新樹苑 上北沢ホーム		
医療救護所			
東京都災害拠点病院	都立松沢病院		
東京都災害拠点連携病院			
帰宅支援ステーション	帰宅困難者支援施設		1 ヶ所
マンホールトイレ	4 ヶ所	防災無線塔	5 ヶ所 緑地 1 ヶ所
輸送拠点			
給水拠点	よし根公園		
広域用防災倉庫			
警察署・交番	八幡山駐在所 上北沢駅前交番		
消防署	世田谷消防署上北沢出張所、成城消防署千歳出張所		

防災資源



- 広域避難場所
- 避難所
- ★ 二次避難所(福祉避難所)
- + 医療救護所
- + 東京都災害拠点病院
- + 東京都災害拠点連携病院
- 帰宅支援ステーション
- 帰宅困難者支援施設
- マンホールトイレ
- 防災無線塔
- 緑地
- 公園
- 身近な広場
- 輸送拠点
- 給水拠点
- 広域用防災倉庫
- 災害時着陸候補地
- 警察署・交番
- 消防署

団体名	防災担当者数	防災に関する会議				防災活動、資機材配備等の実施		消火資機材の配備							
		実施している	実施していない	会議名	実施回数 (年間)	実施している	実施していない	配備している	配備していない	スタンドパイプ		D型ポンプ		消火器	
										数量	場所	数量	場所	数量	場所
八幡山団地自治会	未	○		防災会議	12	○	○			1	団地集会	2	12号棟前、17号棟前	複数	各棟に1台
都営八幡山アパート自治会	10	○				○	○					2	自治会倉庫	39	各棟の階段
上北沢第一コーポラス	2	○				○	○							8	8階までの各階毎
上北沢1丁目自治会	3	○				○	○			1	防災用倉庫	1	防災用倉庫		
八幡山町会	10	○		八幡山町会防災部会議	2	○	○					1	八幡山町会防災倉庫	5	八幡山町会防災倉庫
上北沢町会	5	○				○	○			1	上北沢公園倉庫	3	上北沢3丁目倉庫1台、5丁目2台		

団体名	その他		防災訓練等の実施							
			実施している	実施していない	防災訓練		救命救急講習会		その他	
	名称	場所			回数	実施場所	回数	実施場所	訓練名称	実施場所
八幡山団地自治会			○							
都営八幡山アパート自治会			○	1	小公園		1	自治会集会所		
上北沢第一コーポラス			○							
上北沢1丁目自治会	水槽	未記入	○	3	上北沢自動車学校、八幡山小学校、防災倉庫脇					
八幡山町会			○	1	八幡山小学校					
上北沢町会			○	2	上北沢小学校					

団体名	防災マップ											
	掲載情報											
	作成済	作成中	作成検討中	作成予定なし	一時集合所	広域避難場所	避難所	街路消火器	防火水槽	震災用井戸	消火栓	その他
八幡山団地自治会			○									
都営八幡山アパート自治会				○								
上北沢第一コーポラス			○									
上北沢1丁目自治会	○				○	○	○	○	○	○		
八幡山町会			○									
上北沢町会			○									

団体名	防災士等の数							災害時連携・協定 (区を除く)		避難行動要支援者協定		
	防災士	把握していない	地域防災リーダー	把握していない	他団体との連携	協定締結	特になし	連携先・内容	協定先・内容	締結している	検討中である	予定はない
八幡山団地自治会	0		0				○			○		
都営八幡山アパート自治会		○		○			○			○		
上北沢第一コーポラス		○		○			○					○
上北沢1丁目自治会	0		1				○			○		
八幡山町会		○		○			○			○		
上北沢町会	2		1				○			○		

団体名	避難行動要支援者対策				連絡手段の確保				防災活動に関するマニュアル (避難所運営マニュアルを除く)			
	日頃からの見守り活動	要配慮者体験	その他	特に実施していない	簡易無線	連絡網の作成・整備	その他	策定済み	策定中	検討中	予定なし	名称
八幡山団地自治会				○		○					○	
都営八幡山アパート自治会	○						特になし				○	
上北沢第一コーポラス				○			各自携帯電話活用				○	
上北沢1丁目自治会				○			特になし				○	
八幡山町会	○						特に無し				○	
上北沢町会	○						特に無し			○		

団体名	救出救助に係る資機材の配備															その他	保管場所
	配備していない	配備している	リアカー	はしご	脚立	担架	救急セット	ヘルメット	救助工具セット	バール	スコップ	手おの	のこぎり	ジャッキ	両口ハンマー		
八幡山団地自治会	○	1	1	2	1	1	3	1									21号棟
都営八幡山アパート自治会	○	1		1		3	17	1									自治会倉庫
上北沢第一コーポラス	○			2	1	2	4	1									自治会倉庫
上北沢1丁目自治会	○	1				2	15										
八幡山町会	○		1			2	10		1	2	2	2					
上北沢町会	○	2	1		3	1	24(帽子型簡易タイフ)	1									上北沢公園資材倉庫他

団体名	食糧等の備蓄													保管場所	備蓄品配布先			
	備蓄していない	備蓄している	アルファ米	ビスケット・乾パン	おかゆ	飲料水	缶詰類	レトルト食品類	カセットコンロ	その他災害用食料	非常用トイレ	照明	発電機			給水タンク	その他	
八幡山団地自治会	○																	
都営八幡山アパート自治会	○		50								6						自治会倉庫	自治会住民
上北沢第一コーポラス	○		40	40	40					10	2	1	20				自治会専用倉庫	上北沢第一コーポラス605号
上北沢1丁目自治会	○		50				50											
八幡山町会	○		100						5									
上北沢町会	○		44		200		60		100		2	1					世田谷区上北沢5-37-18新宿木材敷地内	町会会員

団体名	その他の防災活動
-----	----------

八幡山団地自治会

都営八幡山ア
パート自治会

上北沢第一コーポ
ラス

上北沢1丁目自治
会

八幡山町会

上北沢町会