

祖師谷地区防災計画

[平成29年作成]

祖師谷地区

【祖師谷地区防災計画作成団体】

祖師谷地区防災塾参加団体

祖師谷第2自治会	祖師谷商店街振興組合
祖師谷第3自治会	祖師谷昇進会商店街振興組合
祖師谷第4自治会	世田谷区赤十字奉仕団祖師谷分団
祖師谷第5自治会	民生委員・児童委員協議会
祖師谷第6自治会	祖師谷地区社会福祉協議会
祖師谷千歳台自治会	祖師谷地区ごみ減量リサイクル・推進委員会
祖師谷住宅自治会	ミニコミ紙編集委員会
藤自治会	祖師谷あんしんすこやかセンター
千歳台睦町会	祖師谷児童館
千歳台南会	祖師谷小学校
祖師谷3丁目南町会	塚戸小学校
公社・祖師谷住宅自治会	千歳中学校

目 次

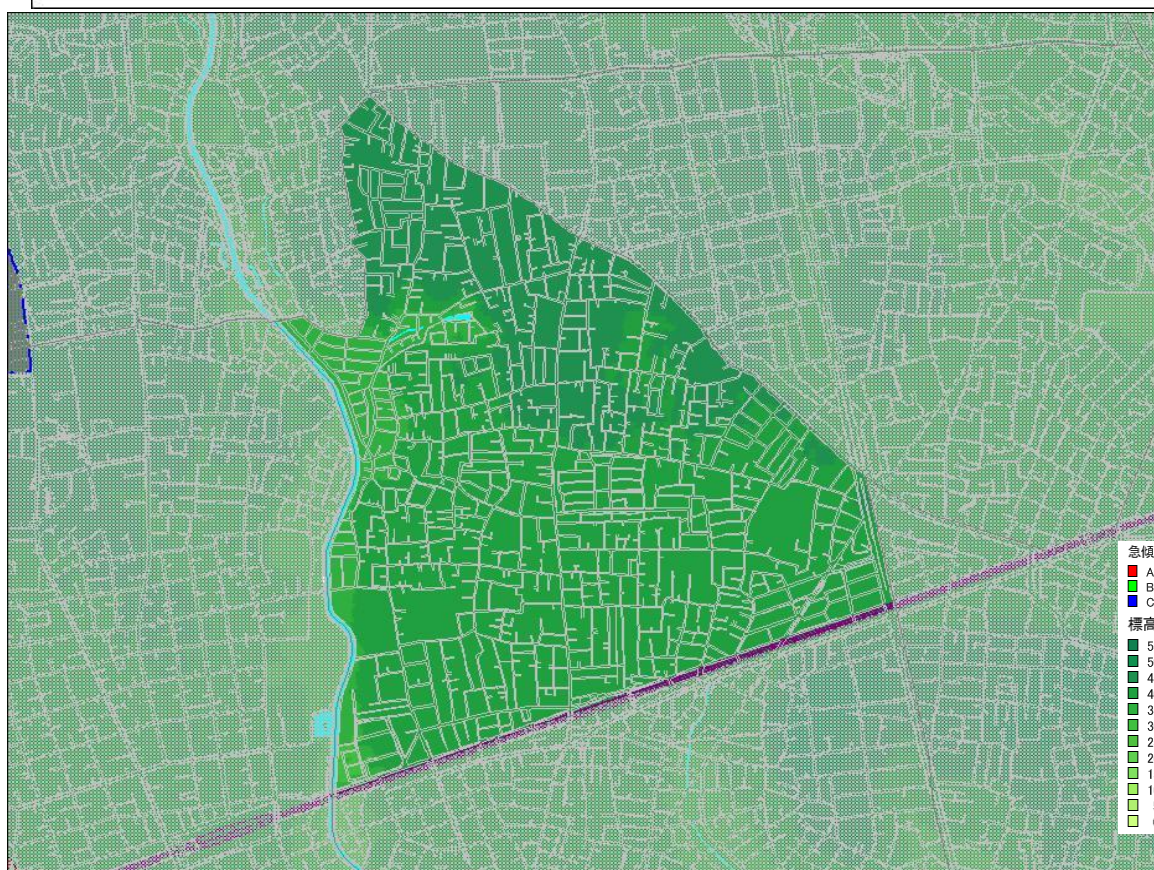
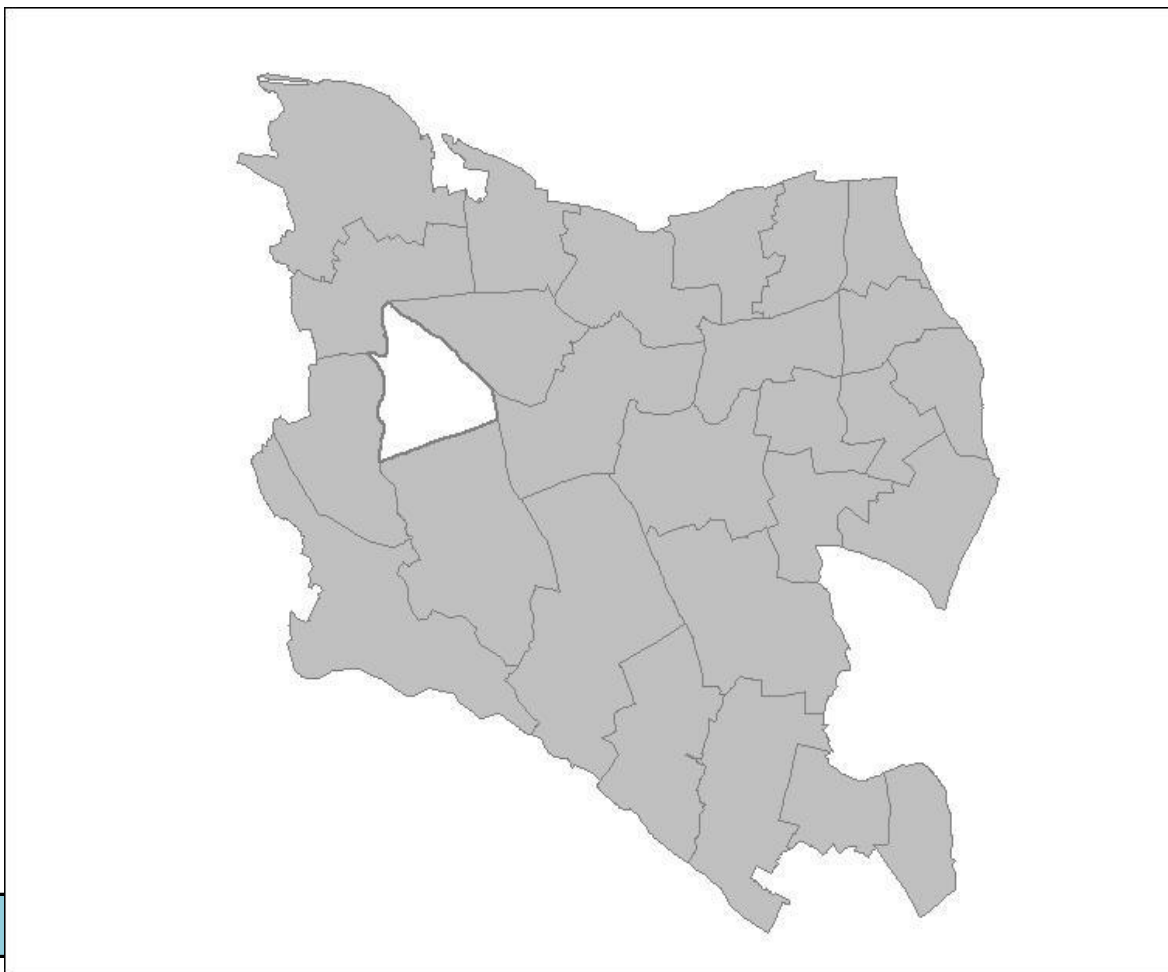
1. 祖師谷地区の特性	
(1) 自然特性（面積、位置、標高・急傾斜地等）	1
(2) 社会特性（人口、耐火率、土地利用等）	2
(3) 被害想定	4
(4) 防災資源	6
2. 各団体の防災活動～現在の取り組み状況～	
(1) 集計表	7
3. 祖師谷地区の課題と取り組み	
(1) 安否確認（要援護者含む）と情報収集	15
(2) 初期消火・延焼防止	16
(3) 救出救護と避難支援	17

1. 祖師谷地区の特性

(1) 自然特性

面積	1.67	Km ²
----	------	-----------------

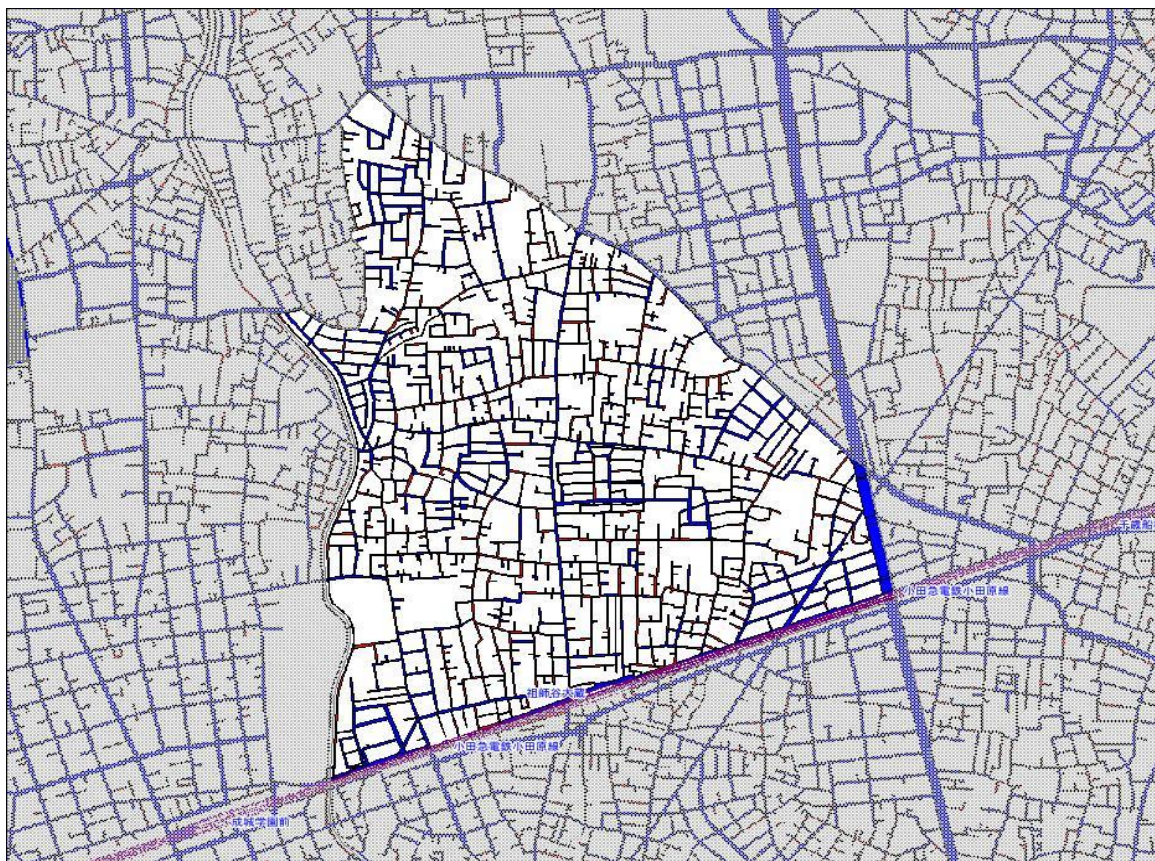
位置



(2) 社会特性

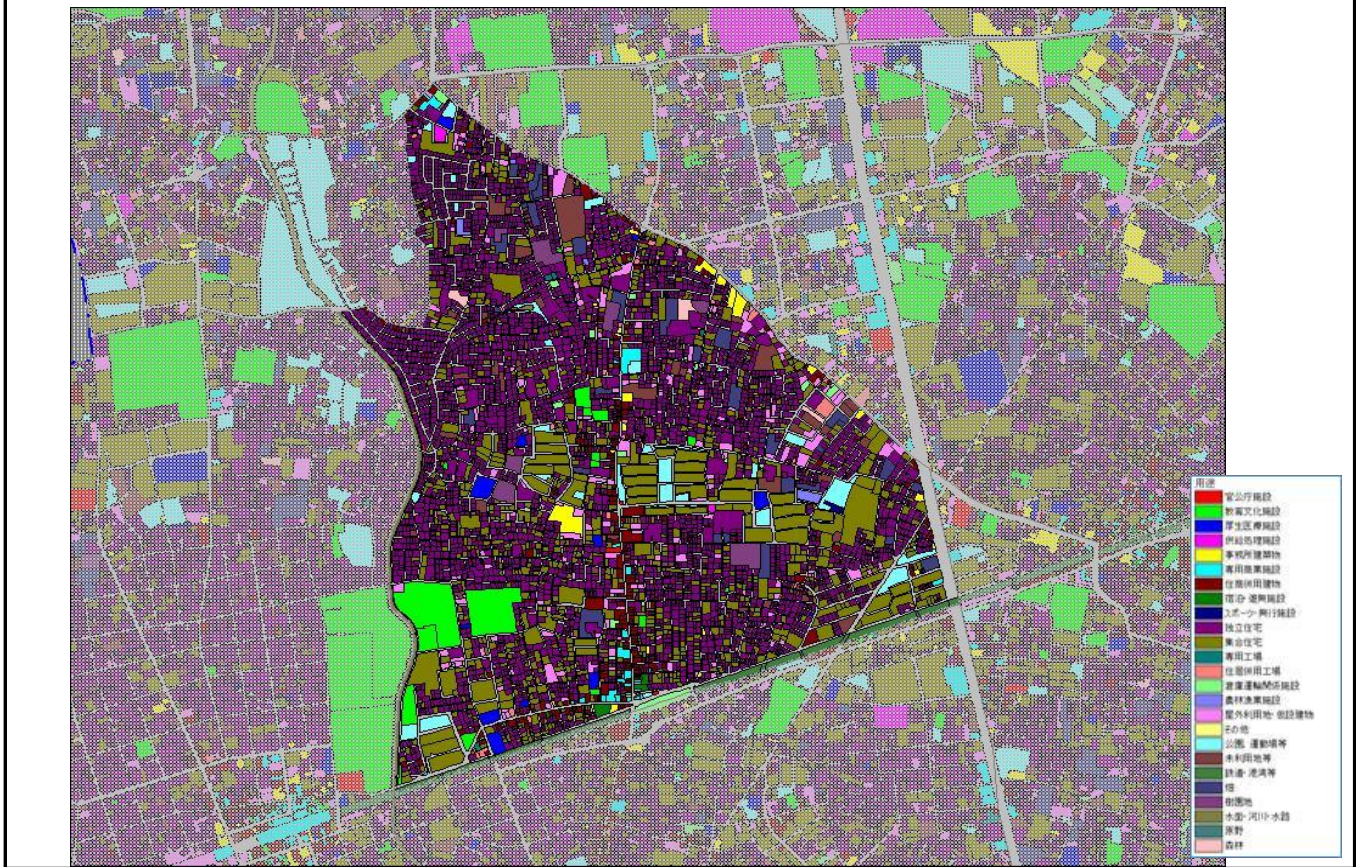
人口	26,065 人	細街路率	47.7 %	
世帯数	12,883 世帯	昭和56年以前木造建物棟数密度	154.0 棟/Km ²	
1世帯あたり	2.02 人	耐火率	60.4 %	
若年層数(15才未満)	3,309 人	土地利用(宅地)	69.8 %	
若年層率(15才未満)	12.7 %	土地利用(宅地以外)	30.2 %	
高齢者数(65才以上)	6,165 人	鉄道駅	小田急小田原線祖師谷大蔵駅	
高齢者率(65才以上)	23.7 %			
昼間の人口	16,227 人	産業	商業	49.0 %
夜間の人口	25,537 人		工業	11.1 %
昼夜間人口比	0.64 -		農業	39.9 %

道路・公共交通機関



(2) 社会特性

産業

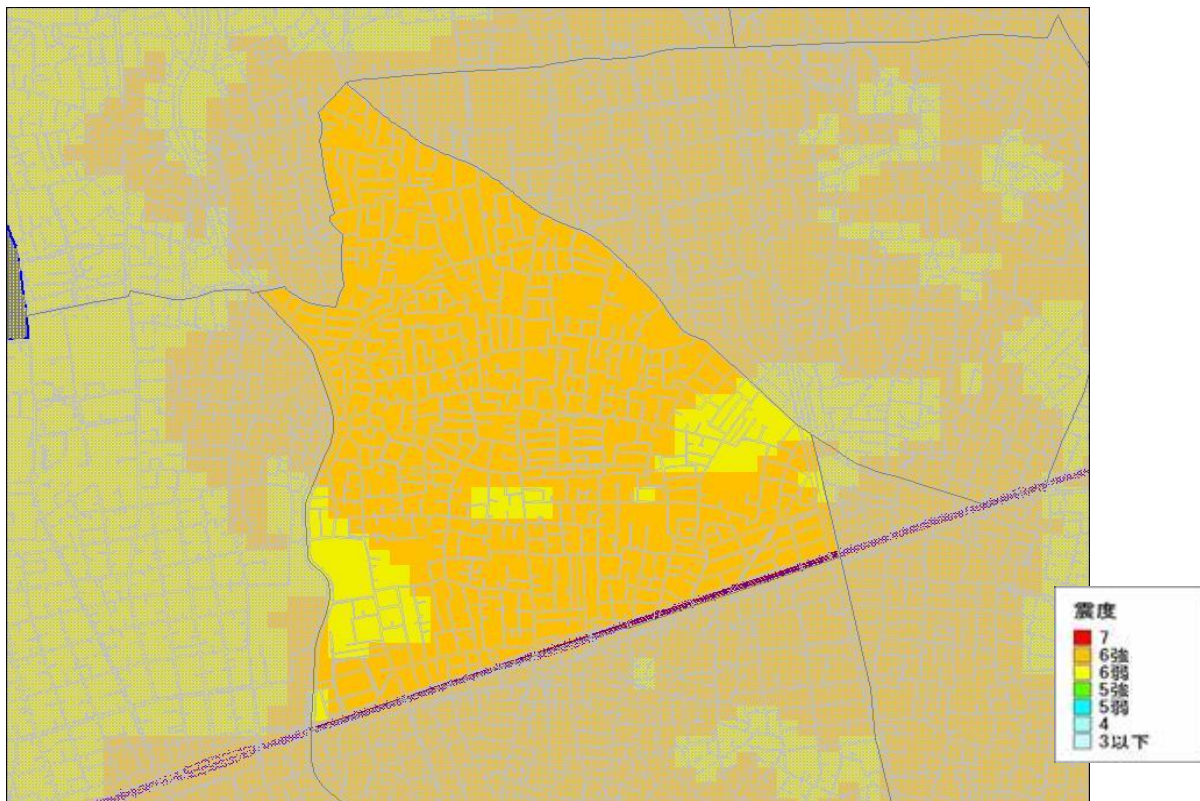


世田谷区の町丁別人口と世帯数 平成27年9月1日現在
町丁別昼間人口(推計) 平成22年国勢調査 世田谷区 平成25年6月
平成23年度土地利用現況調査データ 平成24年2月

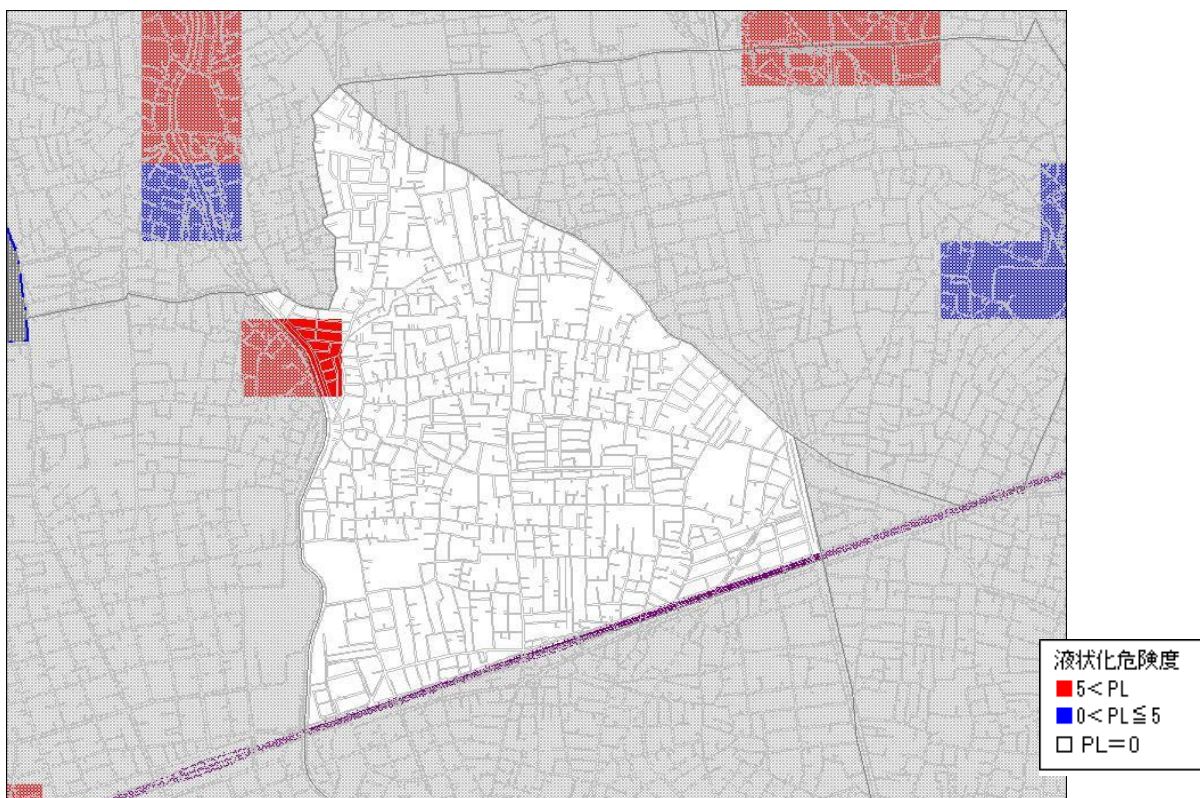
(3) 被害想定

全壊棟数	164 棟	死者	45 人
半壊棟数	498 棟	負傷者	507 人
全焼棟数(倒壊建物含まず)	2,431 棟	うち重傷者	93 人

震度分布

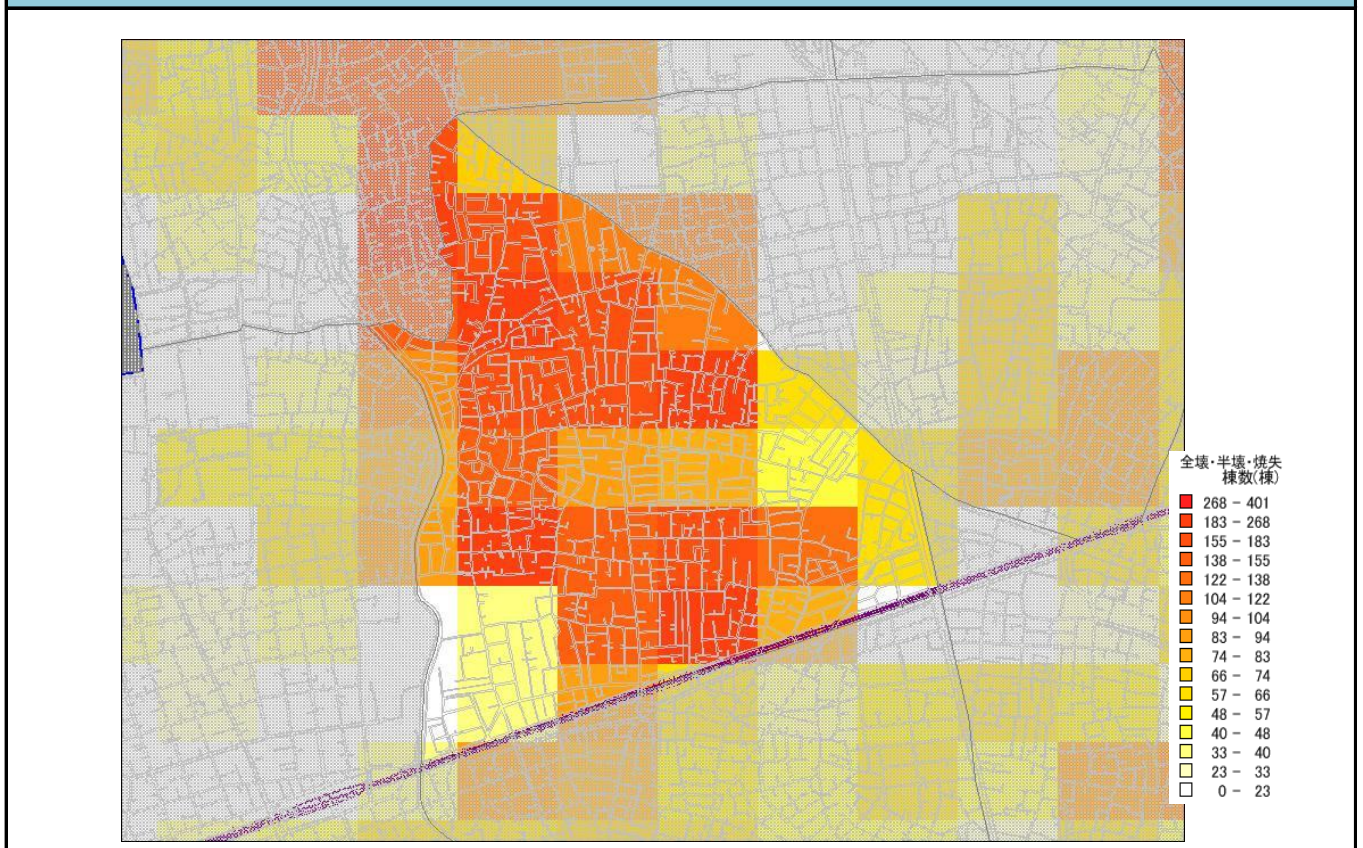


液状化分布



(3) 被害想定

被害棟数分布



首都直下地震等による東京の被害想定報告書 東京都防災会議 平成24年4月18日公表
世田谷区防災マップデータ 平成26年5月26日現在
マンホールトイレ設置場所 平成28年3月31日現在

(4) 防災資源

広域避難場所					
指定避難所	祖師谷小				
福祉避難所	わくわく祖師谷				
医療救護所	祖師谷小学校				
東京都災害拠点病院					
東京都災害拠点連携病院					
帰宅支援ステーション				帰宅困難者支援施設	ヶ所
マンホールトイレ	1 ヶ所	防災無線塔	6 ヶ所	緑地	1 ヶ所
輸送拠点					
給水拠点					
広域用防災倉庫					
警察署・交番	祖師谷地域安全センター 祖師谷大蔵交番				
消防署					

防災資源

