

大雪等に係る関係省庁災害警戒会議

議 事 次 第

日時：平成26年12月3日（水）

15：45～

場所：中央合同庁舎第8号館3階
災害対策本部会議室

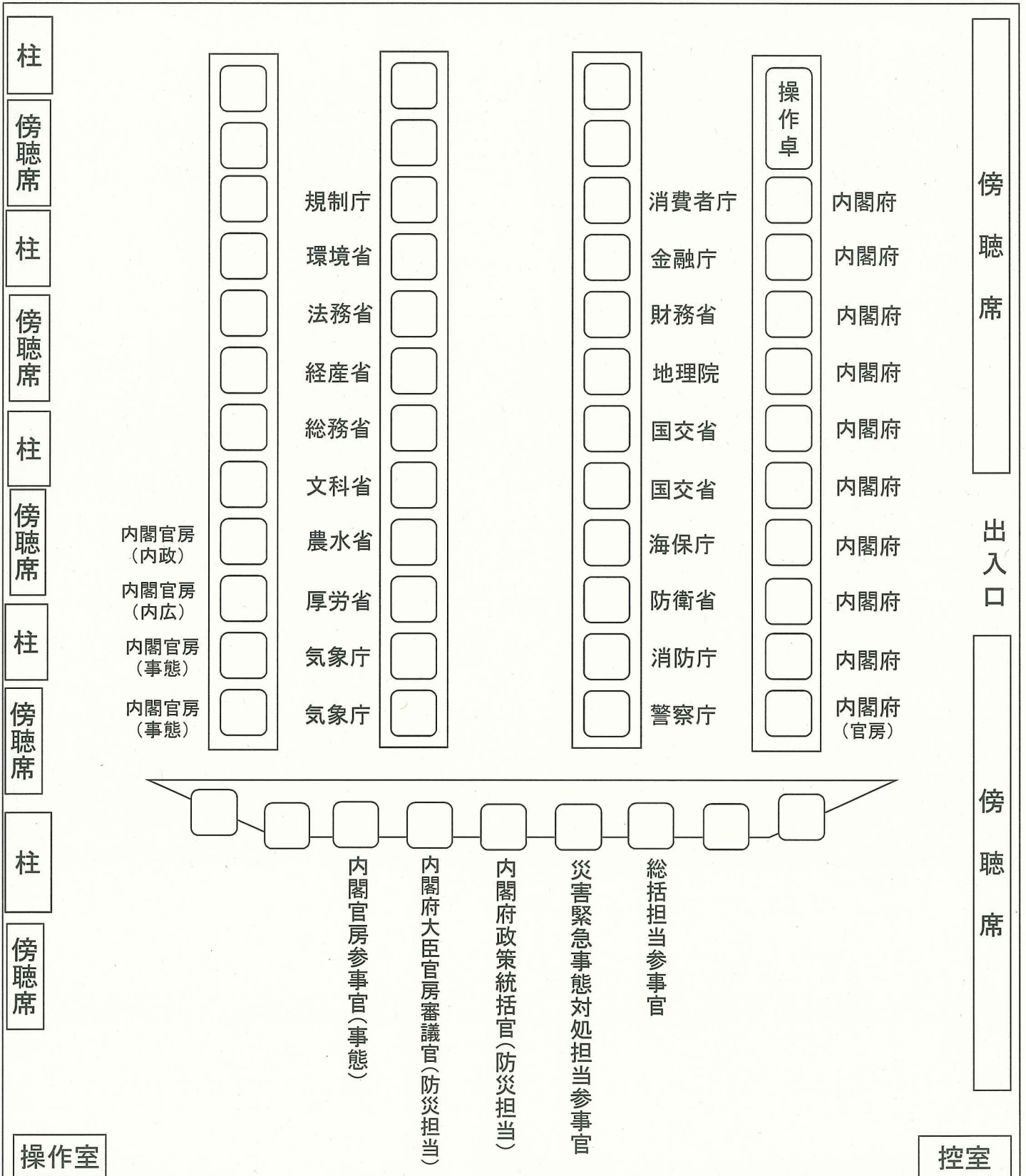
1. 今後の気象状況の見通しについて
2. 被害状況及び各省庁の対応状況について
3. その他

大雪等に係る関係省庁災害警戒会議

配席図

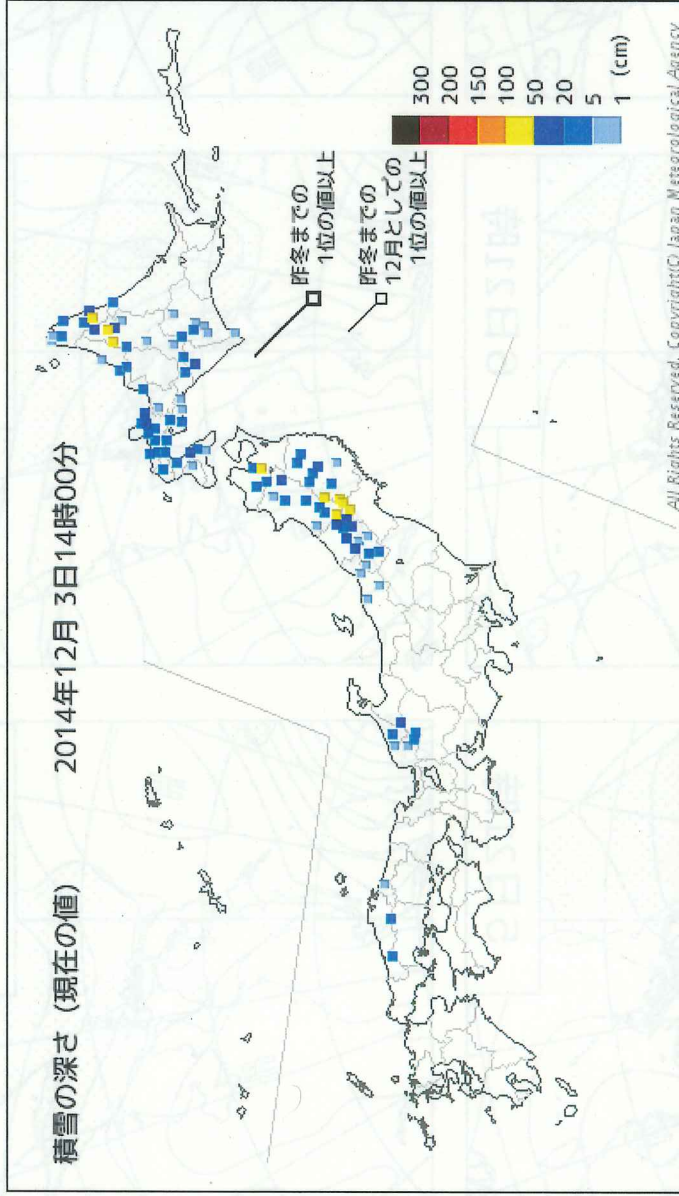
平成26年12月3日(水) 15:45~

中央合同庁舎第8号館3階 災害対策本部会議室



現在の雪の状況について

1 気象庁

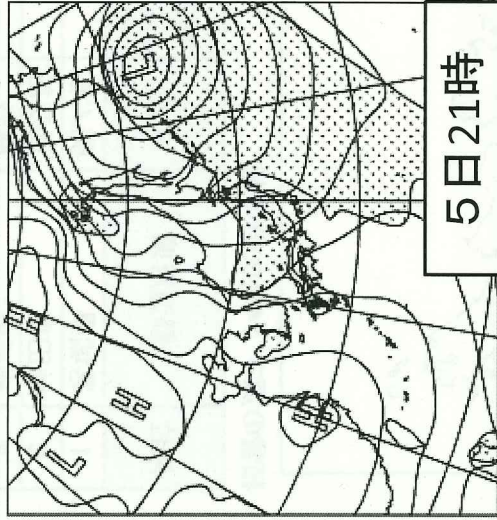


積雪の深さ 14時00分の値

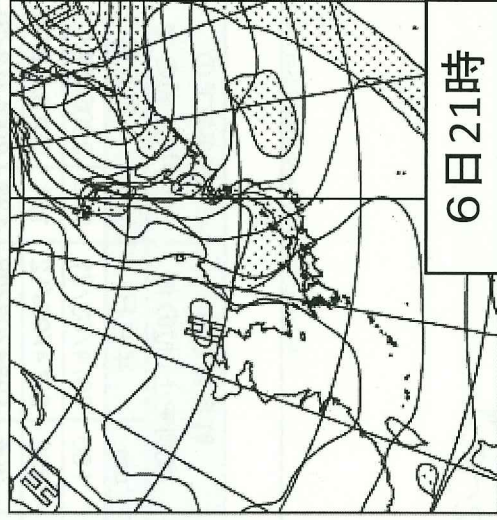
順位	都道府県	地点	観測値		昨冬までの観測史上1位の値		昨冬までの12月の1位の値		統計開始年	備考
			cm		cm	年月日	cm	年月日		
1	宮城県	駒ノ湯	93	160	2014/03/21	110	2005/12/26	1997年		
2	秋田県	湯の岱	81	222	2014/03/12	121	2013/12/29	1979年		
3	岩手県	祭時	79	206	1984/02/28	133	2001/12/31	1983年		
4	北海道 上川地方	朱鞠内	77	311	1982/03/10	213	1998/12/31	1981年		
5	岩手県	湯田	61	279	2013/02/25	159	2005/12/28	1979年		
6	宮城県	川渡	55	116	2001/01/05	78	1980/12/29	1979年		
7	青森県	酸ヶ湯	53	566	2013/02/26	297	2012/12/27	1979年		
〃	北海道 宗谷地方	歌登	53	208	2013/03/12	142	2000/12/26	1982年		
9	北海道 上川地方	美深	52	186	1999/03/12	130	1998/12/30	1983年		
10	北海道 上川地方	名寄	49	151	2013/03/12	132	2012/12/10	1979年		

今後一週間の天気

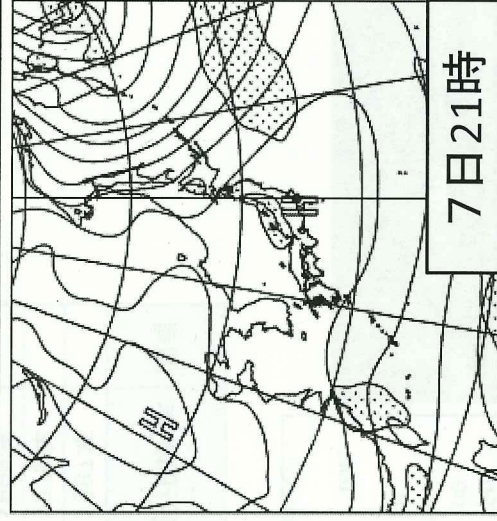
- ・北日本から西日本の日本海側は、気圧の谷や寒気の影響で曇りや雪または雨の日が多い見込み。
- ・北日本から西日本の太平洋側は、高気圧に覆われ晴れる日が多いが、明日(4日)は、気圧の谷や寒気の影響で曇りや雨の降る所がある見込み。
- ・沖縄・奄美は、気圧の谷や寒気あるいは湿った気流の影響で雲が広がりやすく、雨の降る日もある見込み。



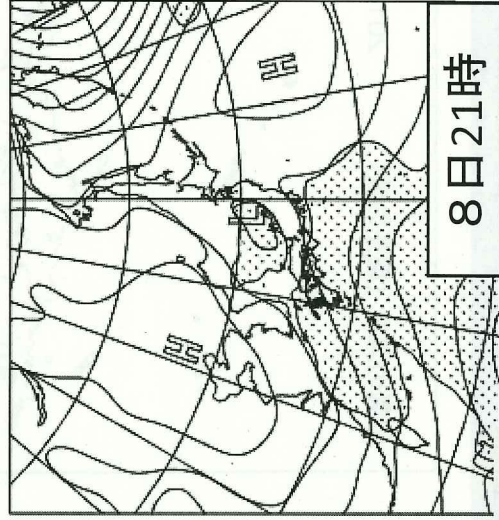
5日21時



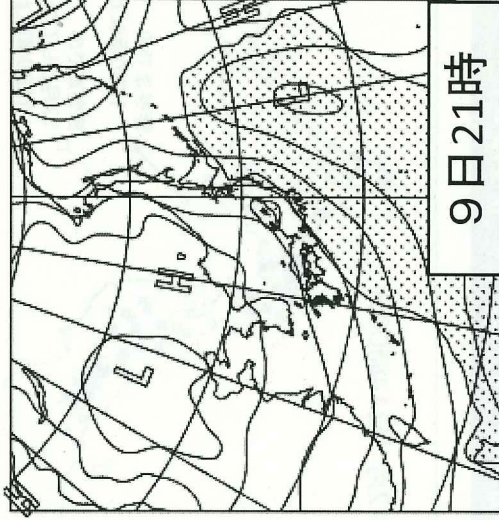
6日21時



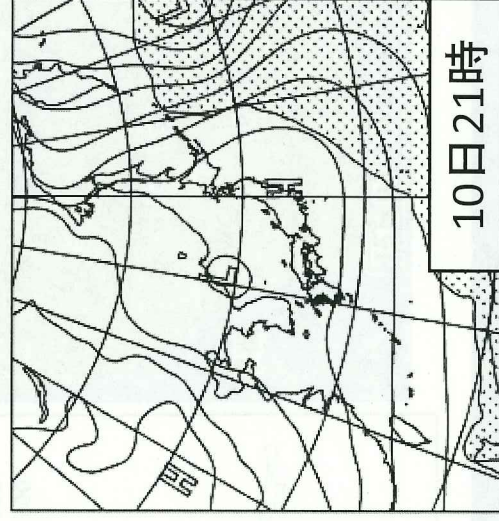
7日21時




8日21時



9日21時



10日21時

 : 降水域

今後一週間の天気

日付	4 木	5 金	6 土	7 日	8 月	9 火	10 水
大阪 府県週間予報へ	7/9 80/80/70/20	4/9 20	1/9 20	2/11 20	5/13 40	6/13 30	5/13 20
高松 府県週間予報へ	5/9 70/80/40/30	3/8 40	2/9 20	2/11 20	5/13 40	6/13 30	5/13 20
松江 府県週間予報へ	5/8 70/70/40/60	2/7 70	1/7 60	2/10 40	3/12 40	5/12 30	4/13 20
広島 府県週間予報へ	5/10 80/80/30/30	3/8 40	1/9 20	2/11 20	4/13 40	5/13 30	4/13 20
高知 府県週間予報へ	7/13 60/60/50/20	3/10 30	1/11 20	2/13 20	5/16 50	6/16 30	5/16 20
日付	4 木	5 金	6 土	7 日	8 月	9 火	10 水
福岡 府県週間予報へ	7/11 90/80/40/50	5/9 50	4/11 40	4/12 30	6/14 40	7/14 20	7/15 30
鹿児島 府県週間予報へ	10/14 80/80/40/40	7/12 40	5/12 30	4/14 20	8/15 50	8/17 20	7/17 20
奄美 府県週間予報へ	16/20 70/80/50/30	13/16 40	13/19 30	13/20 20	15/21 50	16/21 30	16/22 20
那覇 府県週間予報へ	20/23 70/70/60/20	15/18 30	15/20 20	17/22 30	18/23 50	18/23 30	18/23 20
石垣 府県週間予報へ	19/22 50/60/40/30	15/20 30	17/22 20	19/25 40	20/25 40	20/25 30	21/26 40

日付	4 木	5 金	6 土	7 日	8 月	9 火	10 水
奈良 府県週間予報へ	-2/4 0/0/10/10	-5/3 30	-7/2 10	-8/3 10	-6/4 20	-4/4 30	-6/2 10
旭川 府県週間予報へ	-5/-1 50/50/40/30	-8/-2 70	-8/-3 70	-9/-2 70	-6/1 50	-5/0 50	-7/-1 50
札幌 府県週間予報へ	-4/2 50/50/40/30	-6/0 70	-5/0 70	-5/2 70	-3/4 40	-2/3 50	-3/2 50
青森 府県週間予報へ	0/4 80/80/50	-1/3 90	-3/1 90	-3/2 70	-2/6 50	0/5 40	-1/4 30
秋田 府県週間予報へ	3/6 90/90/90/80	0/5 90	-2/3 90	-2/4 70	-1/8 50	1/7 40	0/6 30
仙台 府県週間予報へ	4/11 30/30/30/20	2/8 60	-1/5 30	-1/5 20	0/10 30	3/9 30	1/7 20
日付	4 木	5 金	6 土	7 日	8 月	9 火	10 水
新潟 府県週間予報へ	6/9 90/90/90/80	2/7 80	0/5 80	1/7 70	2/11 50	4/9 50	3/9 40
金沢 府県週間予報へ	6/9 90/90/90/90	1/7 80	1/7 80	2/8 70	3/12 40	4/10 50	3/11 40
東京 府県週間予報へ	6/9 20/40/60/50	5/12 20	2/11 20	2/11 20	3/12 30	6/13 30	4/12 20
宇都宮 府県週間予報へ	2/9 10/20/60/40	3/11 20	-2/8 20	-2/9 20	0/11 30	3/11 30	1/10 20
長野 府県週間予報へ	1/8 30/30/30/40	0/6 70	-3/4 70	-3/5 50	-1/9 40	0/7 50	-1/8 30
名古屋 府県週間予報へ	5/7 70/80/80/20	3/10 30	0/8 30	1/10 20	3/13 30	5/14 20	4/13 20

暴風雪と高波及び大雪に関する全般気象情報 第6号

暴風雪と高波及び大雪に関する全般気象情報 第6号

平成26年12月3日04時40分 気象庁予報部発表

(見出し)

3日の日本付近は強い冬型の気圧配置が続くでしょう。北日本や北陸地方を中心に暴風や暴風雪、高波、大雪に警戒してください。

(本文)

沿海州に発達した低気圧があって、日本付近は強い冬型の気圧配置となっており、東日本から北日本には、上空約5000メートルで氷点下30度以下の寒気が流れ込んでいます。

[防災事項]

<暴風・暴風雪・高波>

3日夕方にかけて北日本や北陸地方の海上や沿岸部で非常に強い風が吹く見込みです。北日本では雪を伴って暴風雪となるところがあるでしょう。

3日に予想される最大風速(最大瞬間風速)は、

北陸地方	陸上	20メートル(30メートル)
	海上	20メートル(30メートル)
北海道地方	陸上	18メートル(30メートル)
	海上	20メートル(30メートル)
東北地方	陸上	16メートル(30メートル)
	海上	18メートル(30メートル)

の見込みです。

また、北日本の日本海側と北陸地方では大しけとなっており、北海道地方では3日夕方にかけて、北陸地方と東北日本海側では4日明け方にかけて大しけの状態が続くでしょう。

4日にかけて予想される波の高さは、

東北日本海側・北陸地方	7メートル
北海道地方	6メートル

の見込みです。

暴風や高波、猛ふぶきによる交通障害に警戒してください。

<大雪>

3日は北日本で大雪のおそれがあります。4日6時までの24時間に予想される降雪量は、北日本の多いところで50センチから70センチの見込みです。

大雪による交通障害に警戒してください。また、なだれや着雪に注意してください。

[補足事項]

地元的气象台が発表する警報や注意報、気象情報に留意してください。次の「暴風雪と高波及び大雪に関する全般気象情報」は、3日17時頃に発表する予定です。

気象支援資料(長野地方気象台)

● 気象支援資料(長野県白馬村付近の気象予想(毎日5時頃、11時頃、17時頃更新))

復旧担当者・被災者向け気象支援資料(長野県白馬村)

平成26年12月3日 11時00分

長野県の天気解説

3日は、日本付近は冬の気圧配置となる見込みです。このため、晴れますが、夕方から曇りとなるでしょう。また、北部と中部では、雪か雨の降る所があるでしょう。

<天気変化等の留意点>

3日12時から4日12時までの24時間に予想される雨量は、多い所で、北部で15ミリ、中部で10ミリ、南部で10ミリの見込みです。
3日12時から4日12時までの24時間に予想される降雪量は、多い所で、北部で10センチ、中部で5センチ、南部で3センチの見込みです。

白馬村付近の天気

日 / 気温	3日 / 日中の最高1℃	4日 / 朝の最低-5℃
時	12-15時 18-21時 21-24時	0-3時 6-9時 9-12時
天気	☁ 1~4	☁ 1~4
3時間雨量(ミリ)	1~4	1~4
気温(℃)	-1	-2
風向	↑	↑
風速(m/s)	4	2

風向・0m/s ↑ 1-4m/s → 5-9m/s ↗ 10m/s以上

気温は各時間帯の初めの時間の予想値です。例えば18-21なら18時の予想値です。

週間天気予報(長野県北部 気温:長野)

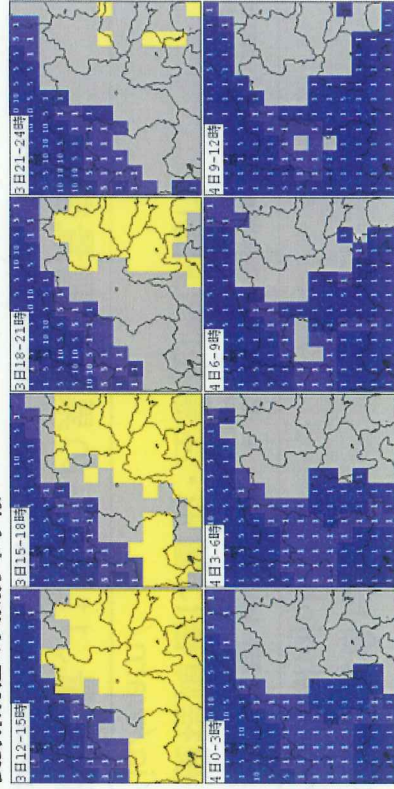
日	4日(木)	5日(金)	6日(土)	7日(日)	8日(月)	9日(火)	10日(水)
天気	曇	曇時々雪か雨	曇時々雪	曇一時雪	曇時々晴	曇一時雨か雪	曇時々晴
降水確率(%)	30/30/30/40	70	70	50	40	50	30
最高気温(℃)	8	6	4	5	9	7	8
最低気温(℃)	1	0	-3	-3	-1	0	-1

降水確率の1日目は、0-6-6-12/12-18/18-24時です。

復旧担当者・被災者向け気象支援資料(長野県白馬村)

平成26年12月3日 11時00分

長野県付近の天気分布予報



天気: ☀ 晴れ ☁ 曇り ☔ 雨 ❄ 雪 □ 範囲外 数字は雨情子の3時間雨量(1~4ミリ) 5(5~9ミリ) 10(10ミリ以上)

大雪等に関連する防災気象情報

情報名	概要
異常天候早期警戒情報	<p>概ね2週先までを対象に、地域平均7日間降雪量が「かなり多い」可能性が30%以上と見込まれる場合、「大雪に関する異常天候早期警戒情報」を発表。 http://www.jma.go.jp/jp/soukei/</p>
気象情報※	<ul style="list-style-type: none"> 概ね1日～1週間先までに災害をもたらすような気象状況が予想される場合に発表するほか、警報や注意報を発表している間に、現象の推移や観測成果、防災上の注意事項などを具体的にお知らせするために発表 平年より積雪の多い状況が継続しており、季節予報で今後も平年より多い降雪が予想される場合に発表 http://www.jma.go.jp/jp/kishojoho/
大雪警報・注意報 暴風雪警報・風雪注意報	<p>降雪による交通障害や、暴風や強風による災害（建物や船舶被害）、雪が交じることによる視程障害に警戒・注意を呼び掛け http://www.jma.go.jp/jp/warn/</p>
積雪の観測値	<p>各地の積雪、24時間降雪量、11月からの累積降雪量を表示 http://www.data.jma.go.jp/obd/stats/data/mdrr/snc_rct/index_snc.html http://www.jma.go.jp/jp/amedas/000.html?elementCode=4</p>

※気象情報には全国を対象とする全般気象情報、全国を11に分けた地域を対象とする地方気象情報、都道府県等を対象とする府県気象情報があります。

向こう3か月の天候の見通し 12月～2月

予報のポイント

- 東日本以西では、北からの寒気の影響を受けにくく、向こう3か月の平均気温は高い見込みです。また、東・西日本日本海側の降雪量は、平年並か少ないでしょう。
- 東・西日本太平洋側と沖縄・奄美では、低気圧の影響を受けやすく、向こう3か月の降水量は、西日本太平洋側では多く、東日本太平洋側と沖縄・奄美では平年並か多い見込みです。
- この予報には、エルニーニョ現象が発生している可能性を考慮しています。

〔この期間の天候に影響の大きい北極振動の予想は難しく、現時点では考慮できていませんので、予報には不確実性があります。常に最新の1か月予報等をご覧ください。〕

3か月の平均気温・降水量・降雪量

	平均気温 (3か月)	降水量 (3か月)	降雪量 (3か月)	
北日本	日本海側 太平洋側	低30 高40 高30% ほぼ平年並の傾向	少30 高40 多30% ほぼ平年並の見込み	少30 高40 多30% ほぼ平年並の見込み
	日本海側 太平洋側	低20 高30 高50% 高い見込み	少30 高40 多30% ほぼ平年並の見込み	予報しません
東日本	日本海側 太平洋側	低20 高30 高50% 高い見込み	少30 高40 多30% ほぼ平年並の見込み	少40 高40 多20% 平年並か少ない見込み
	日本海側 太平洋側	低20 高30 高50% 高い見込み	少20 高30 多50% 多い見込み	予報しません
西日本	日本海側 太平洋側	低20 高30 高50% 高い見込み	少30 高40 多40% ほぼ平年並の見込み	少40 高40 多20% 平年並か少ない見込み
	日本海側 太平洋側	低20 高30 高50% 高い見込み	少20 高30 多50% 多い見込み	予報しません
沖縄・奄美				
<p>気候は予想される 北極振動です</p>				

予報予報は、予報の確からしさに応じて、気温や降水量などを「高い(少ない)」「平年並、高い(多い)」「平年並か少ない(多い)」と表す「予報予報予報」(平年並の範囲)をこまかく表す。標準偏差の大きい値に傾きやすい予報で表されています。詳しくは最新の「予報予報予報」をご覧ください。