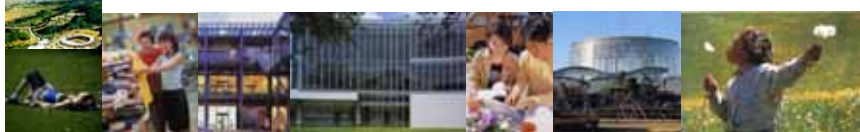
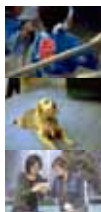


多摩田園都市防災まちづくり分科会

- 「金妻」のまちから
日曜の夫たちのまちへ -

東急多摩田園都市 サロン・ド・防災計画



舞台は多摩田園都市

83～85年に
大ヒットしたドラマ
「金曜の妻たちへ」

ターゲットは
「35歳の主婦」

女性の生き方に
変化が…



あれから20年。たまプラは今…？



Now

たまプラザ駅北口の広場。駅は右手で、木々に隠れるようにロータリーがある = 横浜市青葉区美しが丘1丁目

ドラマの舞台
「金妻」の街
も熟年期



21Years Ago

東急田園都市線
「南町田駅前」
東急グラウンド

FM Salus



たまプラザ駅前



18Years Ago

東急多摩田園都市における 50年にわたる街づくりの実績



- 都心と直結する鉄道(田園都市線)と一体となって、早期に大規模な都市建設を計画的に実現した点
- 沿線地主に働きかけて50以上の土地区画整理組合を組織した点
- 業務一括代行方式により東急電鉄がこれら総ての土地区画整理事業を計画的に施行した点
- 公共団体ではなく民間デベロッパーがこれらを実現した点

日本では比類のない画期的プロジェクト

 社団法人日本都市計画学会 | 石川賞受賞

 東急建設株式会社

《計画内容》

- 美しが
- 60箇
- 地
- 18
- きめ細か

「...要は、50年間ご苦労さん！で、終わりじゃなくて、あと50年も責任持ってよ！...ということ！？」

その50年、**又がまちづくりの歴史的、現代的意義は大きく、これからの50年を展望した新しいまちづくりの試みも期待**できる。

多摩田園都市の地域防災力の評価

強さ(S)	弱さ(W)
<ul style="list-style-type: none"> ■高額所得者(年収1,000万円超)が多く、高学歴インテリ層が多い。 ■インターネット利用率が高い。 ■FMサールス、イツコム、Webサールス、セランにより、40万人の顧客住民に対し、同時に広く意思伝達ができる。 	<ul style="list-style-type: none"> ■年齢層が高い。 ■新しい建物と古い住宅が混在している。 ■マンション建設に伴う新しい住民と、古くからの住民との交流がない。
機会(O)	脅威(T)
<ul style="list-style-type: none"> ■防災まちづくり活動の急進展 ■FMサールス、Webサールス、イツコム(インターネット、CATV)、セラン 	<ul style="list-style-type: none"> ■予測不能な南関東大地震の逼迫。 ■地域防災活動の遅れ

多摩田園都市住民の傾向

- 高額所得者(年収1,000万円超)が多い。
- インターネット利用率が高い。
- 年齢層が高い。
- 高学歴インテリ層が多い。
- 無党派層が多い。自分の信念を持っている。
- 防犯・防災に関する意識が高い(空き巣が多い)。
- 現役引退後マンション住まいを望み、耐震補強を施して、一軒家を子供世代に住ませる。

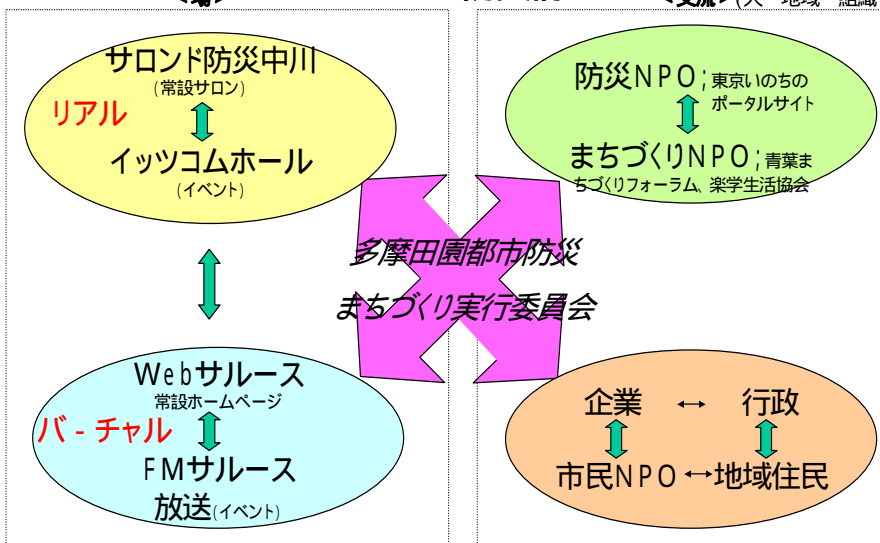


多摩田園都市防災まちづくり分科会

サロン・防災構想

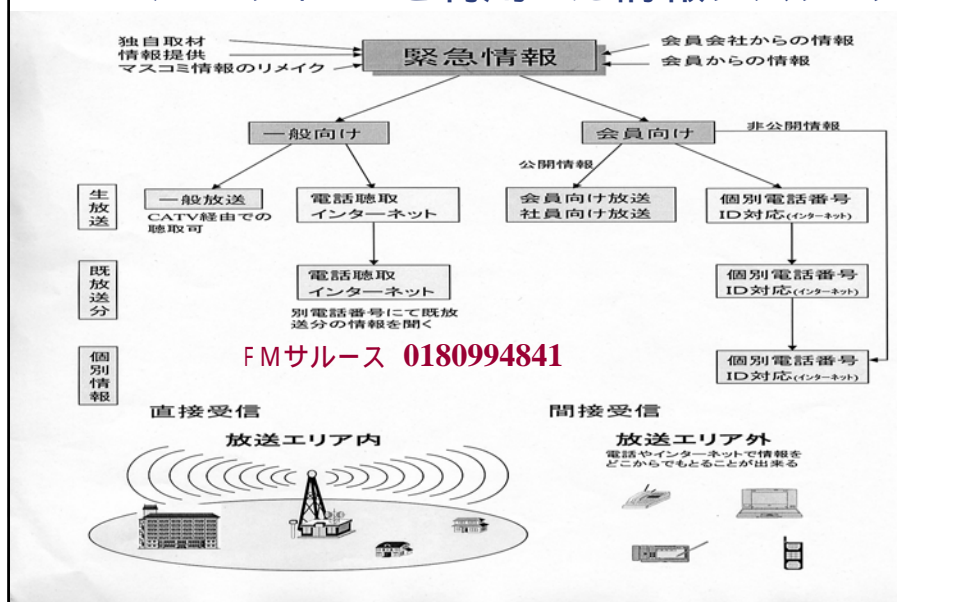
<場>

<交流>(人・地域・組織)



TOKYU CONSTRUCTION Co.,Ltd.

コミュニティFMを利用した情報システム



バーチャル FMサルス、Webサルス

同時に多数の住民に情報を伝達できる力を利用する。

■ FMサルス(横浜コミュニティ放送(株))

1. 週1回15分程度の防災番組を作成し、放送する。

「サロン・ド・防災」毎週日曜日9:41～9:56

FMサルス 84.1MHZ

TEL 0180994841 (NTTレドームサービス)

■ Webサルス

1. 3/31までに3回、イツコム1階ホールで**防災シンポジウムを開催し**、通知をFM、Web、CATVに流し、出席希望者を把握する。
2. 同時にアンケート調査を行う。

FMサルースの可聴エリア

Area

● 可聴エリア ●



電波による可聴エリア
iTSCOMによる可聴エリア
※各地区とも一部サービスができない場合がございます。

FMサルース

Webサルース

リアルなコミュニケーション 「サロン防災」(防災溜まり場)構想



〈目的〉

- 防災・防犯を切り口に地域住民との交流を図る。
- 地域のニーズを知る。

サロン・ド・防災へようこそ

ハウスクエア横浜内



サロン

- 防災関連の軽い井戸端会議から始める。
- 雰囲気作り
 - お茶の提供。
 - プラズマディスプレイでの鑑賞。
 - 自販機用防災メッセージ提供。
 - 安否確認システムの提供。
 - 防災グッズのカタログ展示

東急多摩田園都市サロン・防災計画

利用できるシステム

- CD説法師
- 三匹の子豚
- 稲村の火
- 安否確認システム
- 我が家で出来る簡易耐震チェック
- 耐震工事工法・施工業者一覧
- 安心重機ネットワーク
- アンケート調査



東急多摩田園都市サロン・防災計画

CD説法師



制作

NPO法人東京いのちのポータルサイト

協力

人と防災未来センター

地震とは～阪神淡路大震災CG映像～耐震補強工事政策提言

三匹の子豚



制作 内閣府

TVコマーシャル

住宅の耐震診断改修に関するご相談は、地方公共団体の窓口までご連絡ください

稲村の火

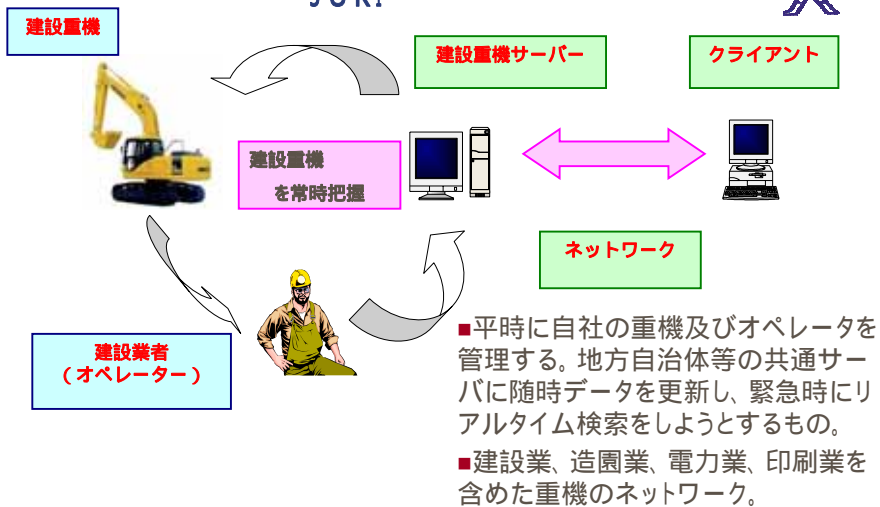


経済産業省

現在の和歌山県広川町を襲った、安政元年(1854年)の大津波の際、村人を救った浜口儀兵衛の実話に基づくアニメーション。

東急多摩田園都市サロンド防災計画

安心「重機」ネットワーク JUKI



東急建設株式会社

地域NPOとメディアの交流開始

- NPO横浜青葉まちづくりフォーラム
- NPOセレネット（楽学生活協会）
- NPO東京いのちのポータルサイト
- 平塚地域メディア（SCN / FM湘南ナパサ）との連携
- 第3回防災シンポジウムにて連携

東急多摩田園都市サロンド防災計画

第3回防災シンポジウム
2004年3月21日 13:00～17:00
イツコムオープンスタジオ
(たまぶらーざ下車徒歩2分)

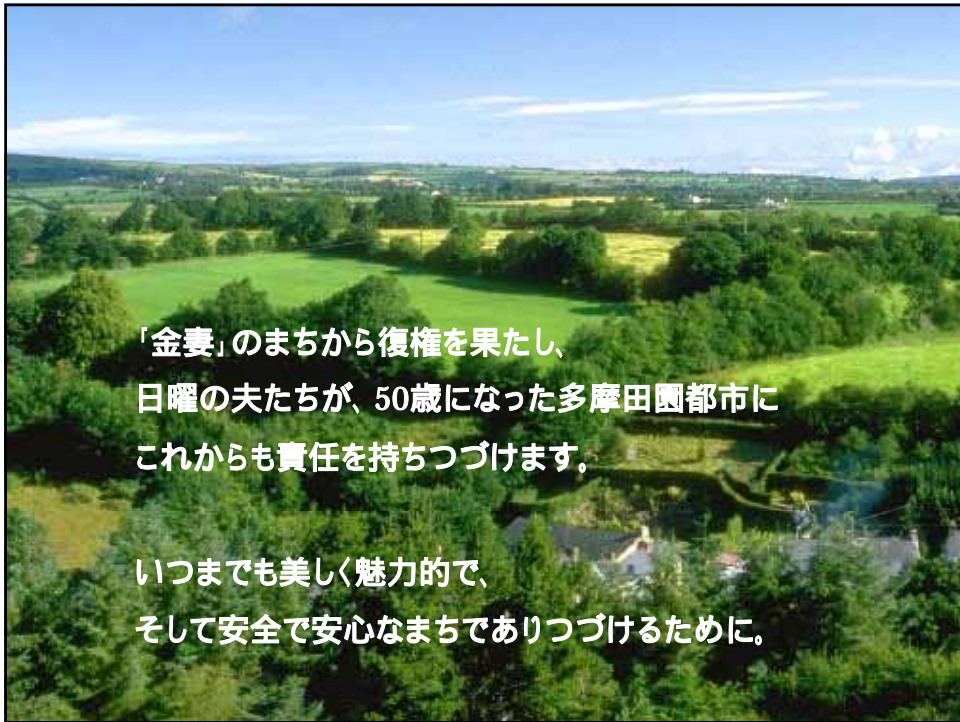
salus
http://www.salus.me.jp/
〒227-8585 神奈川県横浜市青葉区中央3-1-1
TEL: 046-253-1111 FAX: 046-253-1112
E-mail: info@salus.me.jp

防災シンポジウム2004 第3回
2004年3月21日(日) 13:00～17:00
会場: イツコムオープンスタジオ (たまぶらーざ下車徒歩2分)
主催: イツコム、サロンド防災計画、防災シンポジウム実行委員会

【講演者】
1) 白根心也氏 (横浜青葉まちづくりフォーラム代表理事)
2) 駒屋一兵氏 (NPOセレネット代表理事)
3) 中川新次氏 (東京いのちのポータルサイト代表理事)
4) 鈴木武彦氏 (平塚地域メディア代表理事)

白根心也氏 駒屋一兵氏 中川新次氏 鈴木武彦氏

東急多摩田園都市サロンド防災計画



「金妻」のまちから復権を果たし、
日曜の夫たちが、50歳になった多摩田園都市に
これからも責任を持ちつづけます。

いつまでも美しく魅力的で、
そして安全で安心なまちでありつづけるために。