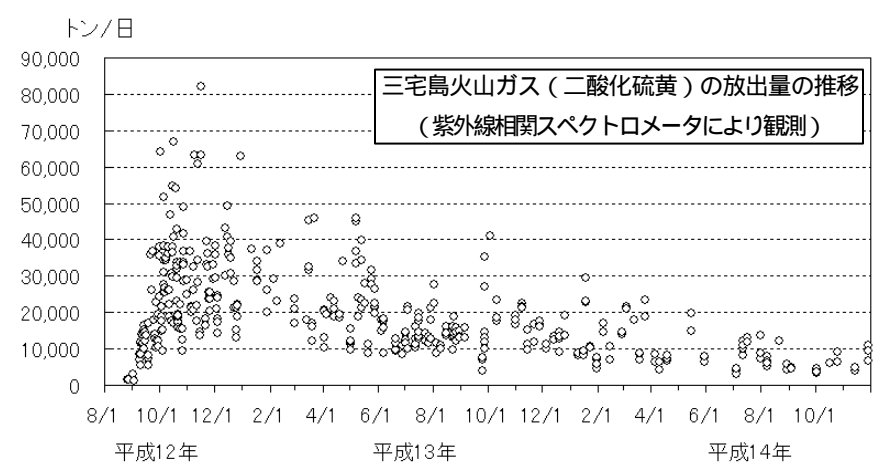
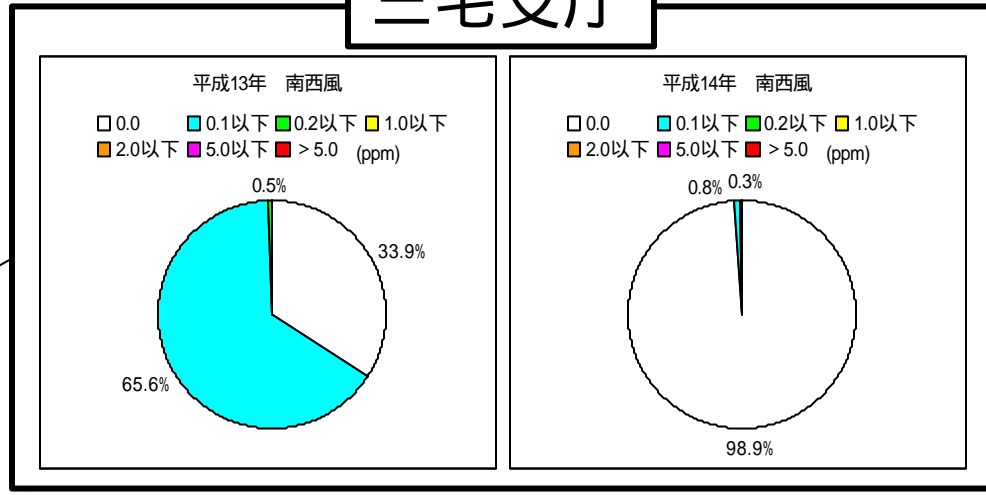
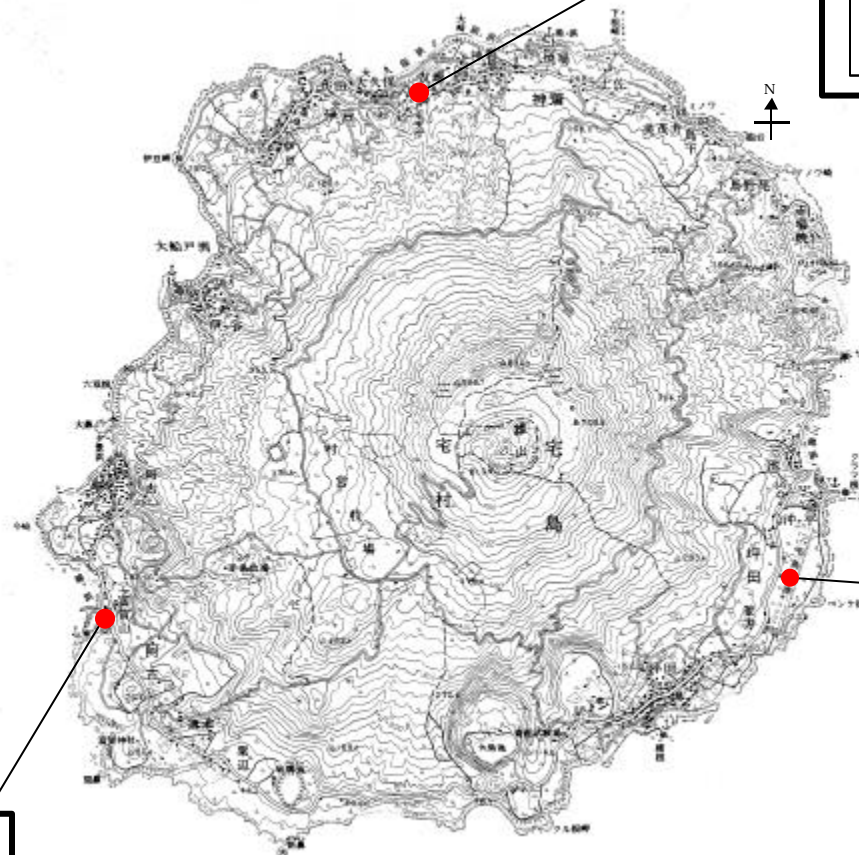


### 三宅支庁

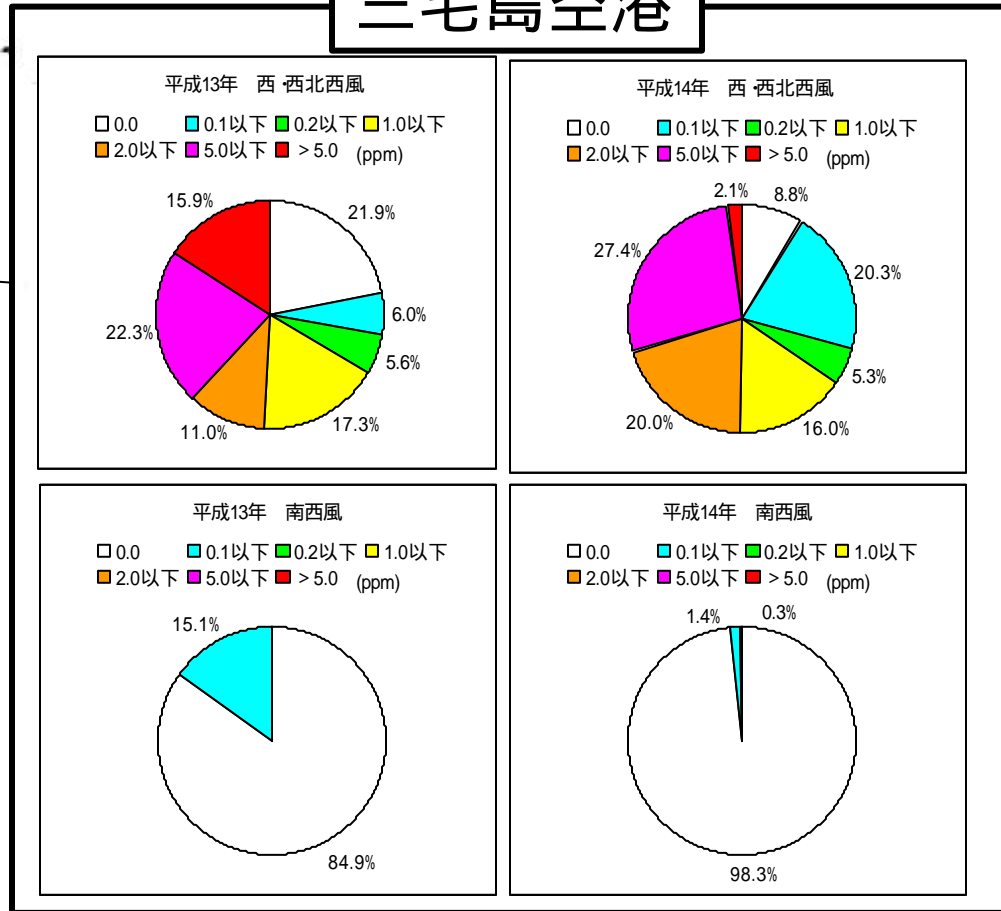
	測定期間	風向	データ数	平均値 (ppm)	標準偏差 (ppm)	最高値 (ppm)
三宅島空港	H13.2.1~3.31	西・西北西	498	2.11	2.51	11.41
	H14.2.1~3.31	西・西北西	419	1.38	1.54	10.12
三宅島空港	H13.7.1~8.31	南西	185	0.00	0.01	0.08
	H14.7.1~8.31	南西	359	0.00	0.01	0.13
三宅支庁	H13.7.1~8.31	南西	186	0.02	0.02	0.11
	H14.7.1~8.31	南西	355	0.00	0.01	0.15
阿古港船客待合所	H13.9.1~10.31	東北東	328	0.37	0.59	2.07
	H14.9.1~10.31	東北東	189	0.11	0.25	1.67



\* 気象庁・産業技術総合研究所が海上保安庁、自衛隊、東京消防庁、警視庁の協力により実施



### 三宅島空港



### 阿古港船客待合所

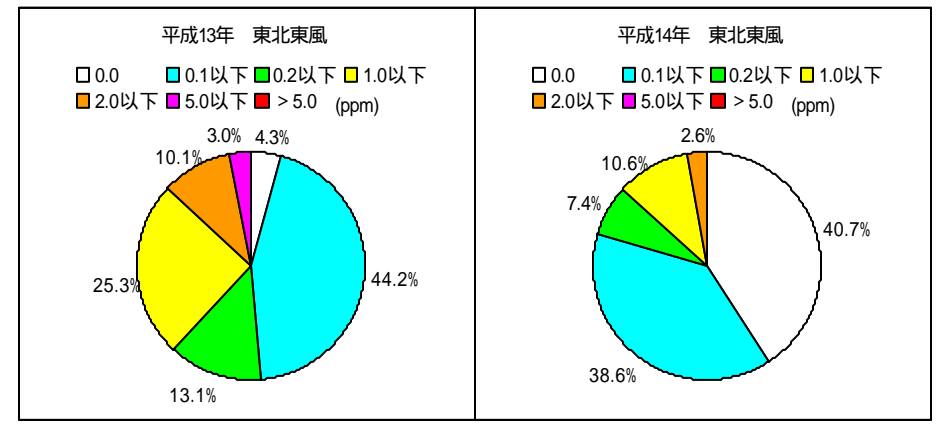


図12 風向を考慮した平成13年と平成14年の濃度階級別出現頻度 (1時間値)