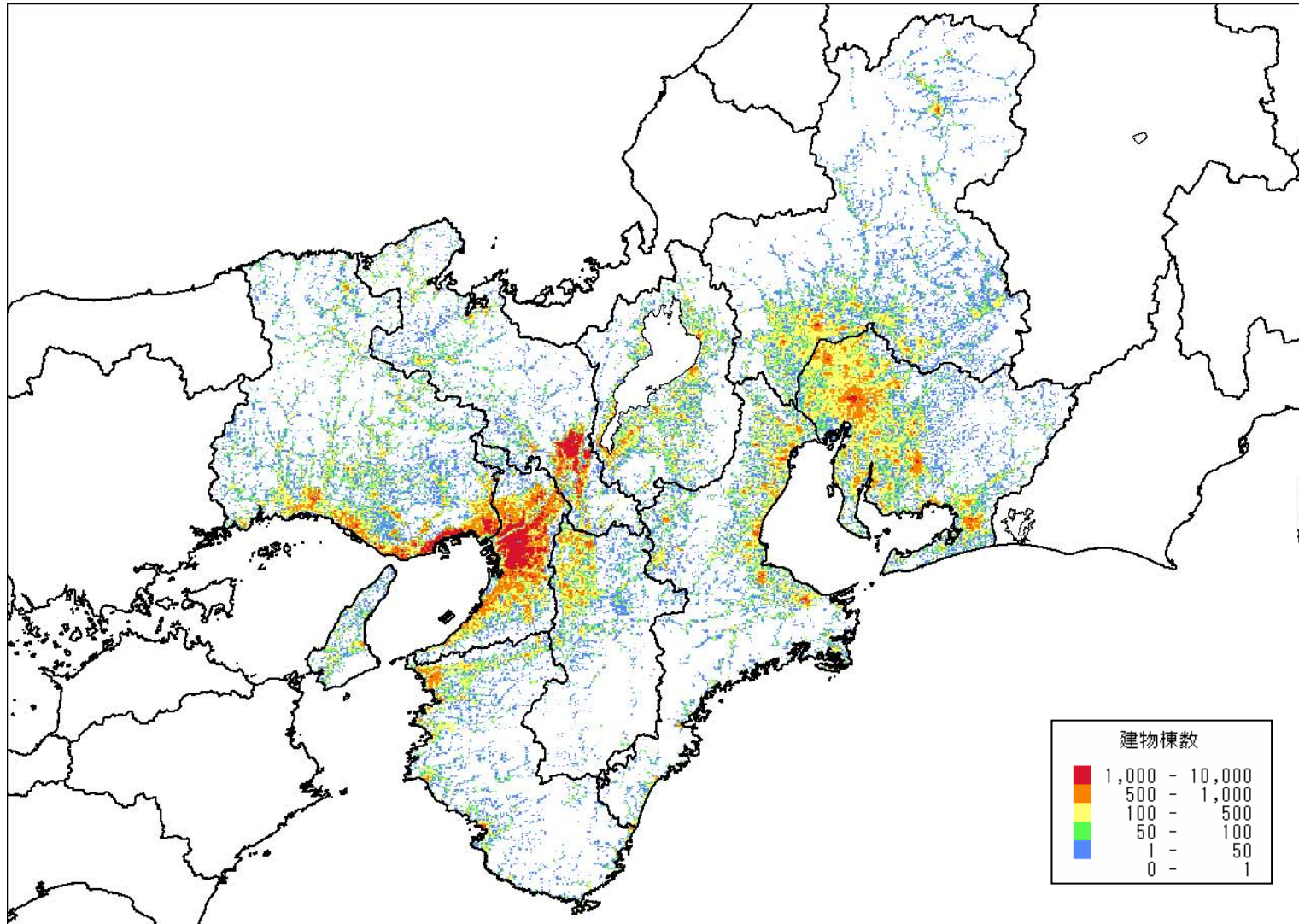
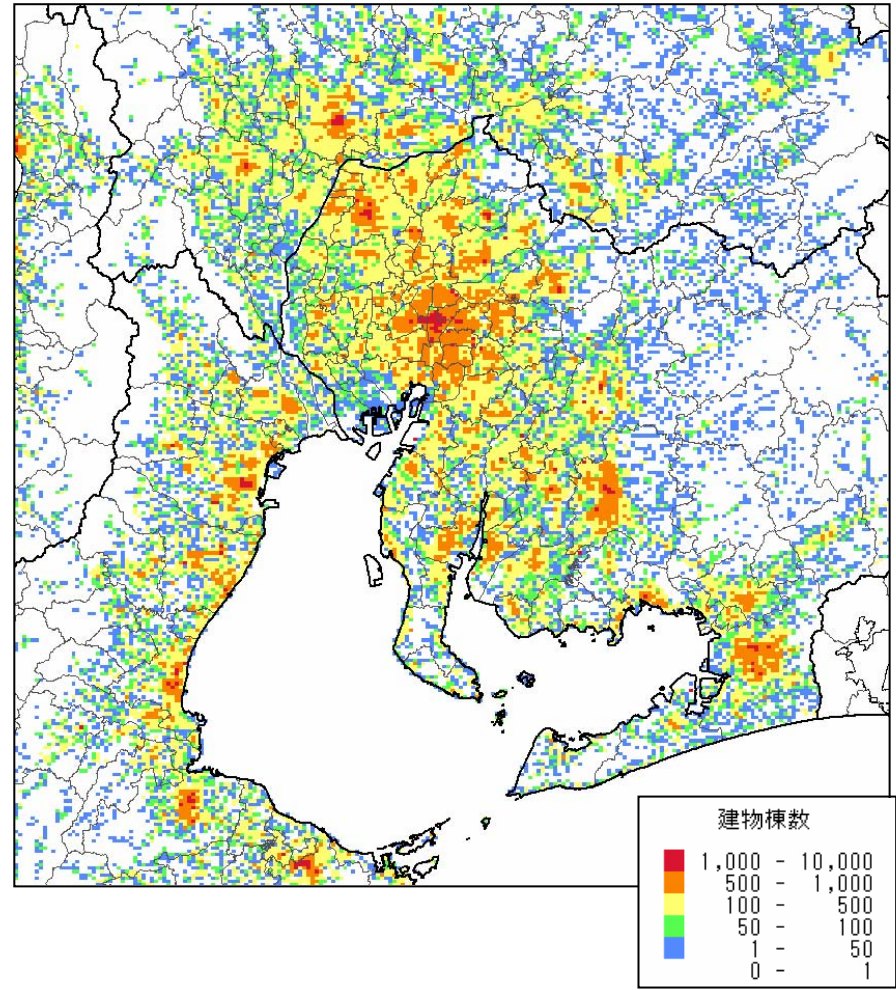
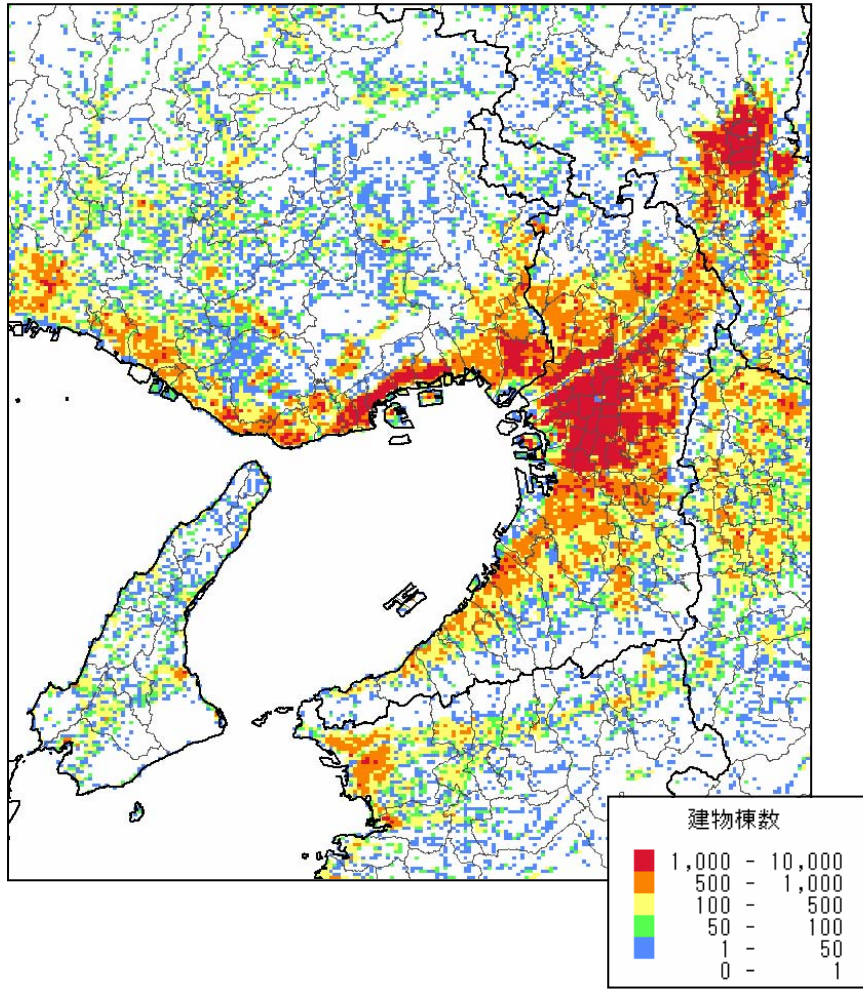


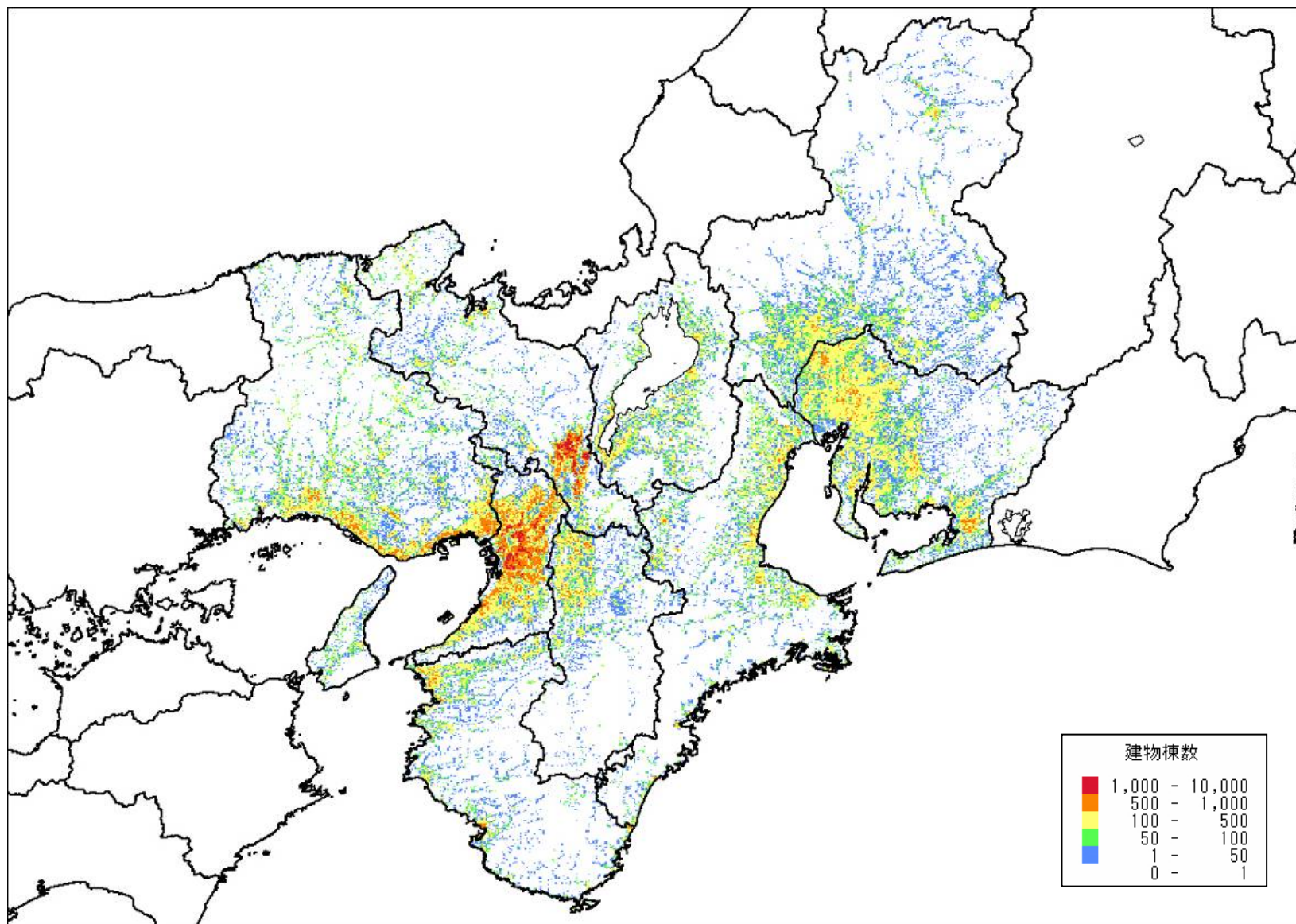
## 2. 基礎データ

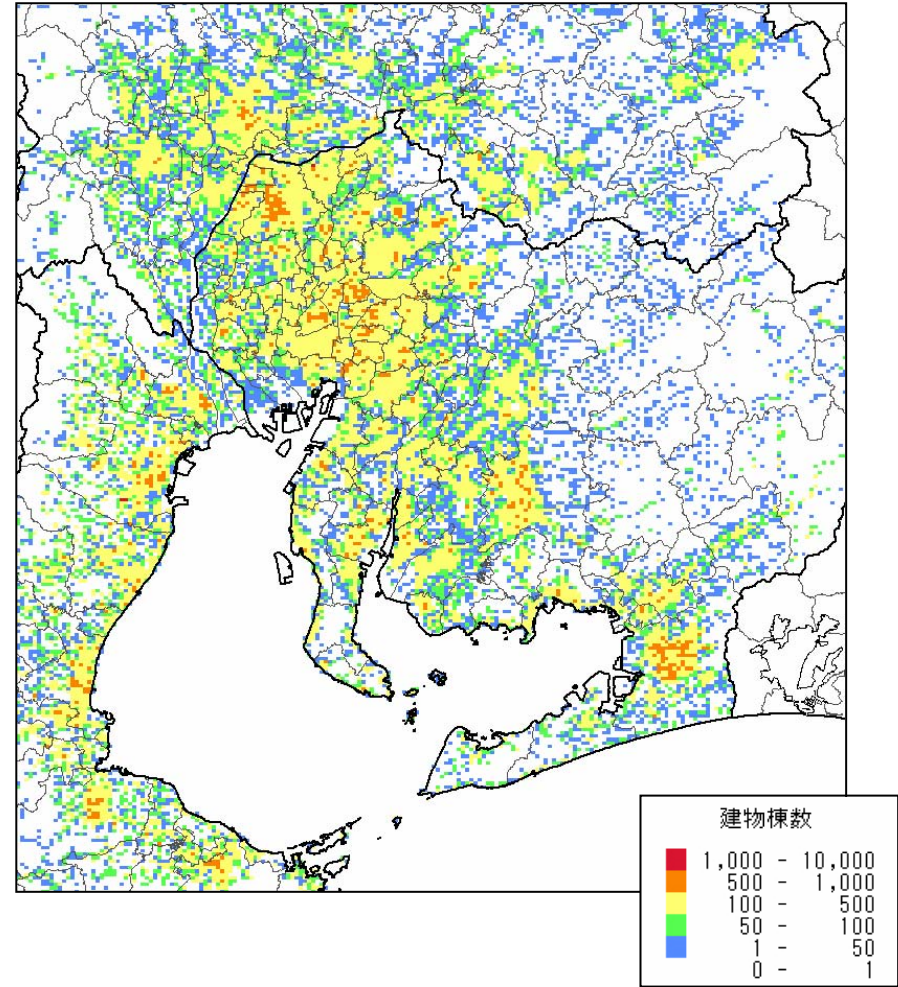
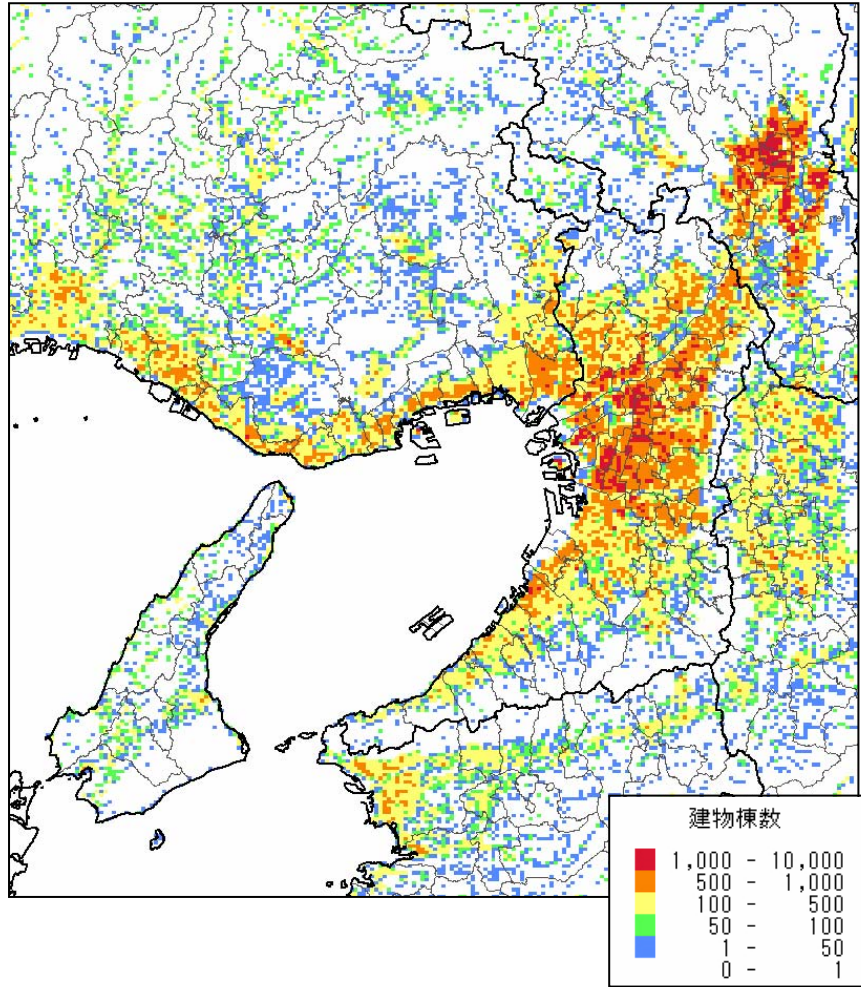
### (1) 建物棟数分布



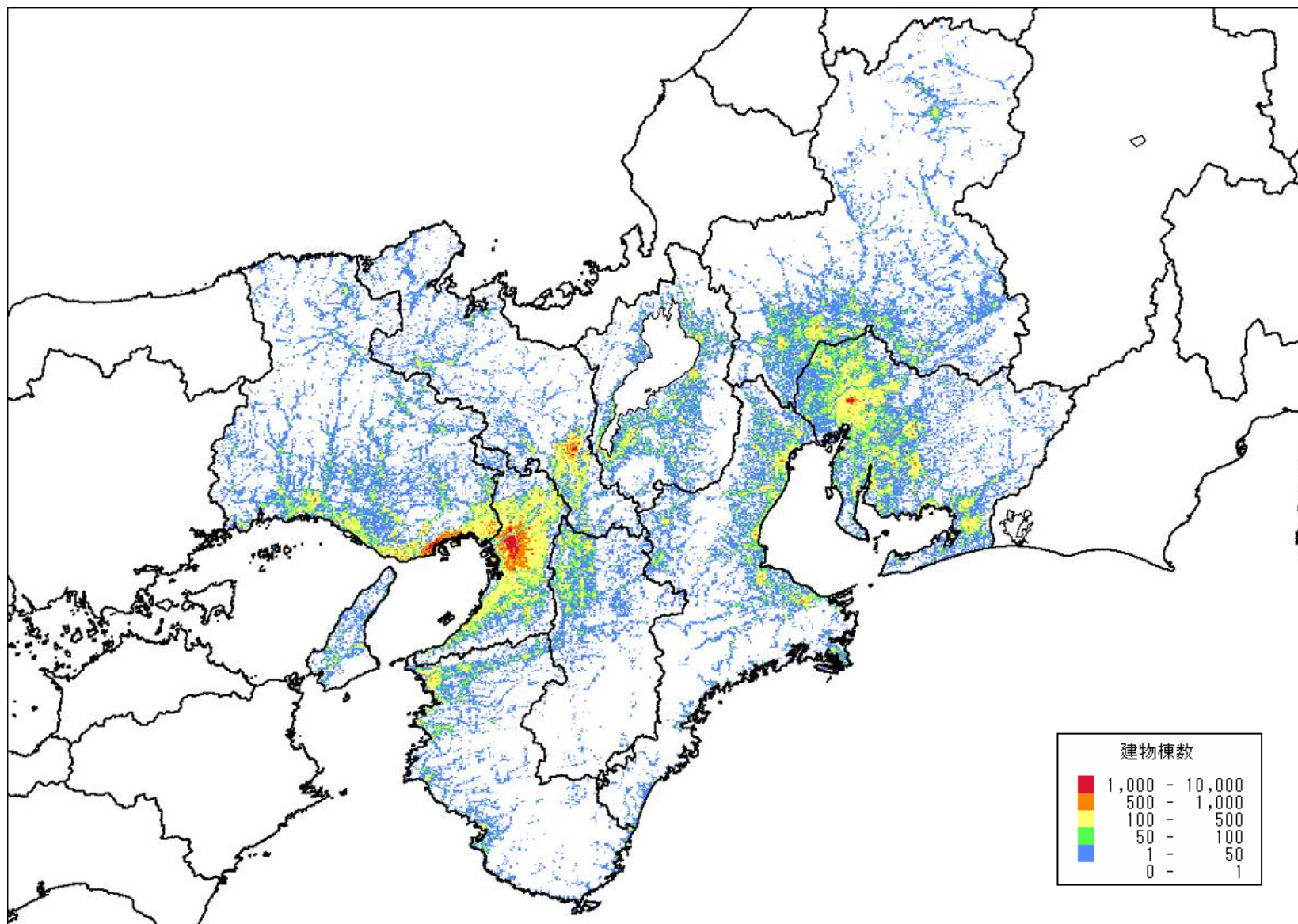


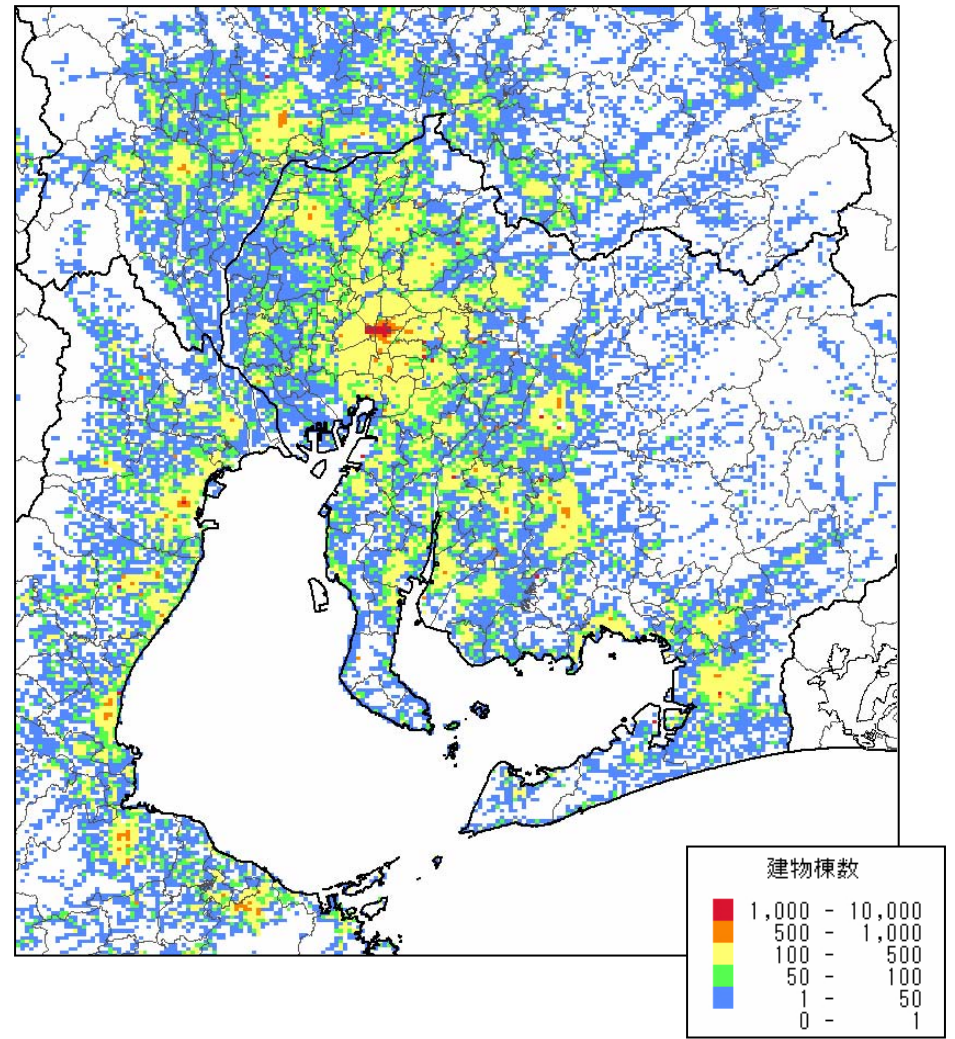
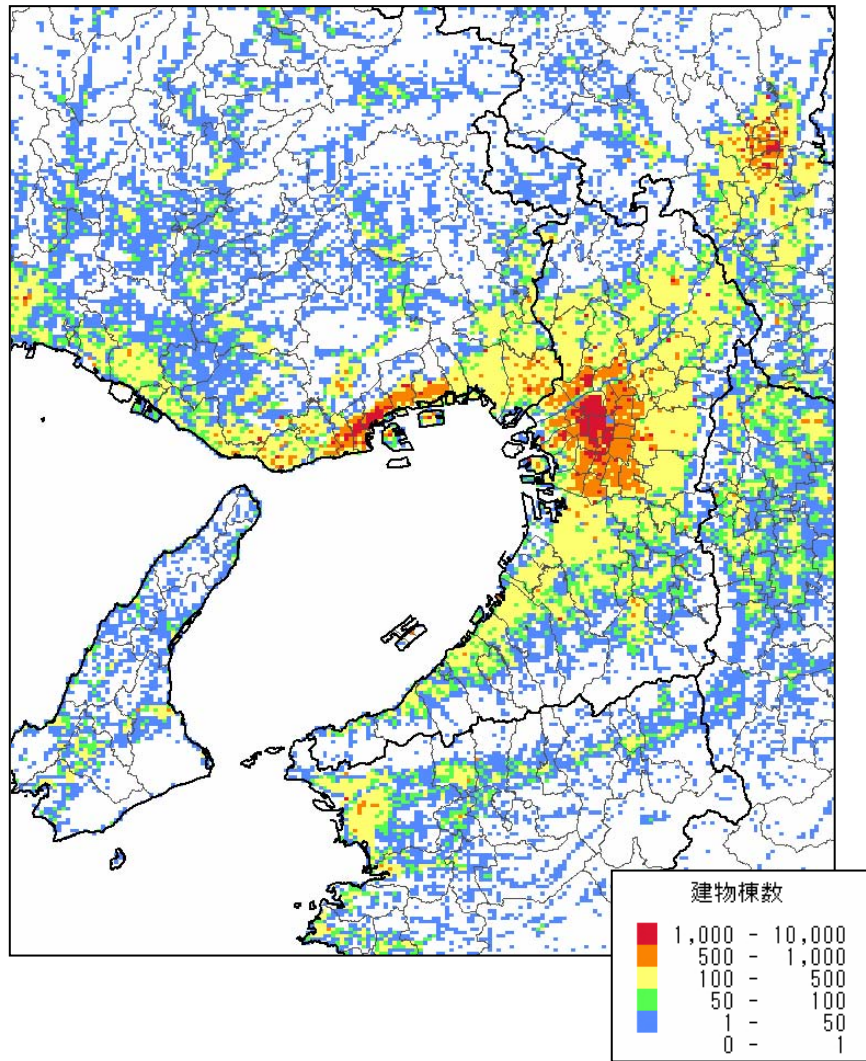
# 木造建物棟数分布





# 非木造建物棟数分布

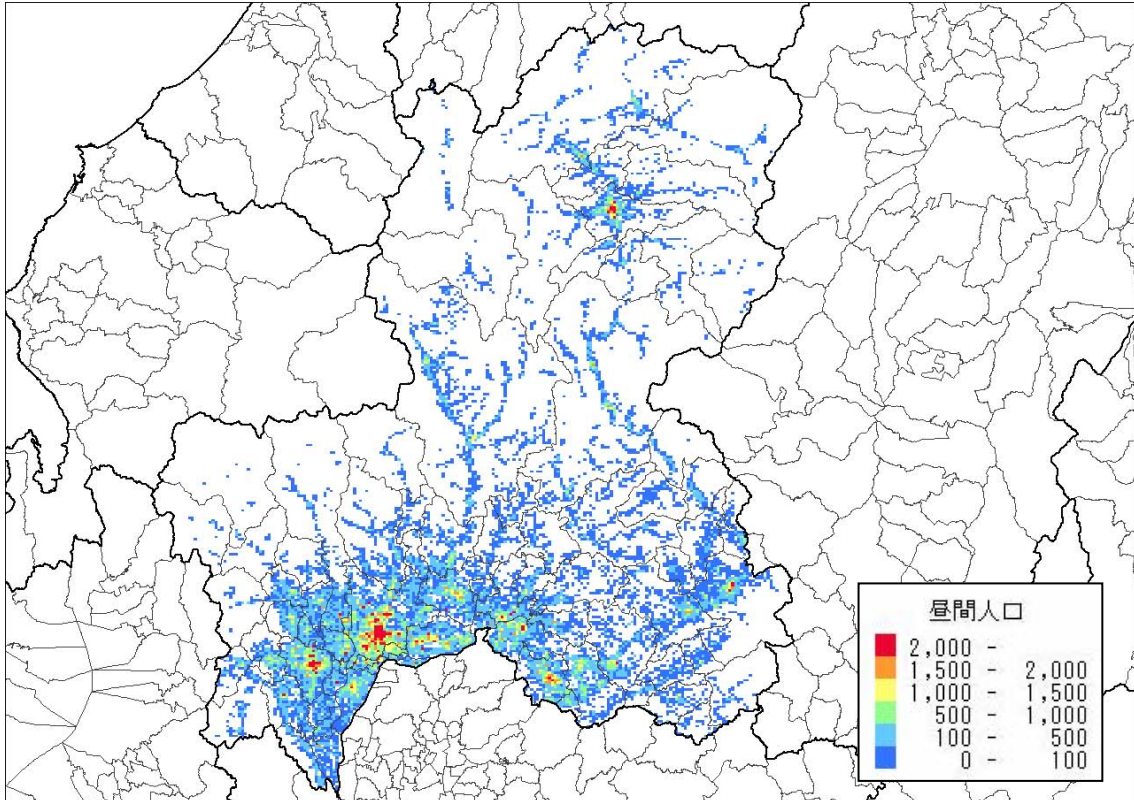




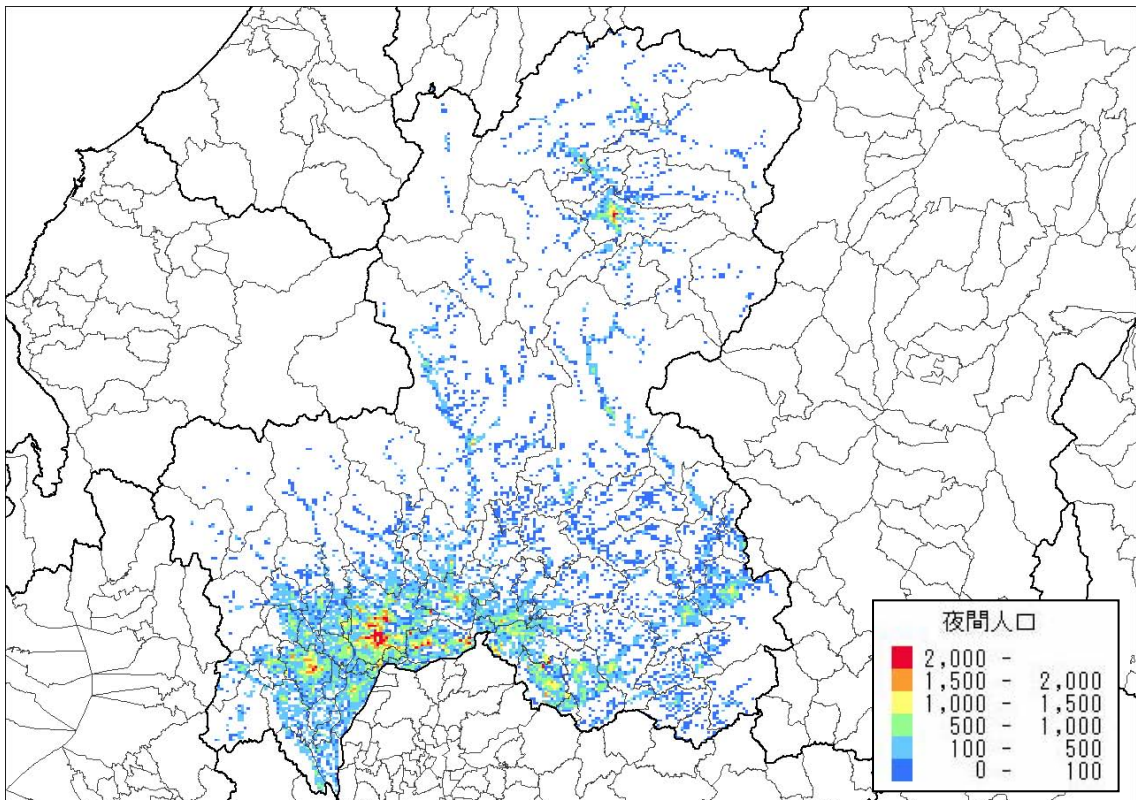
(2) 人口分布

21 岐阜県

昼間人口分布

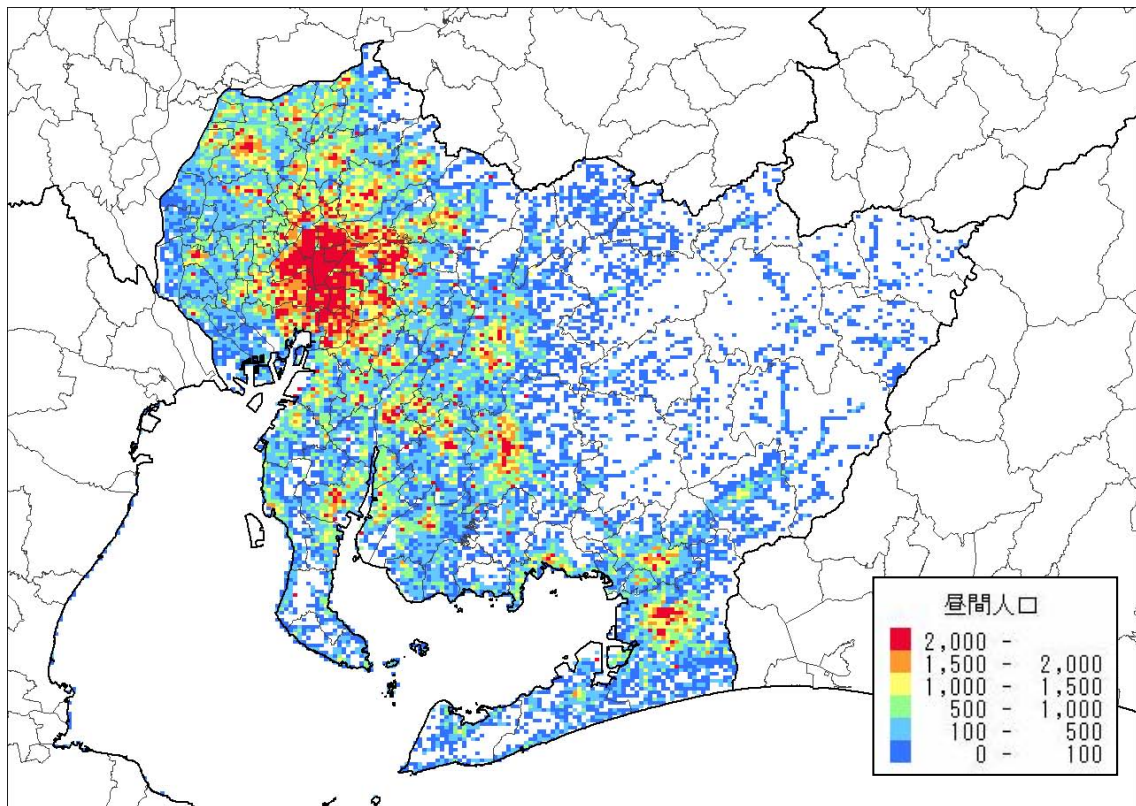


夜間人口分布

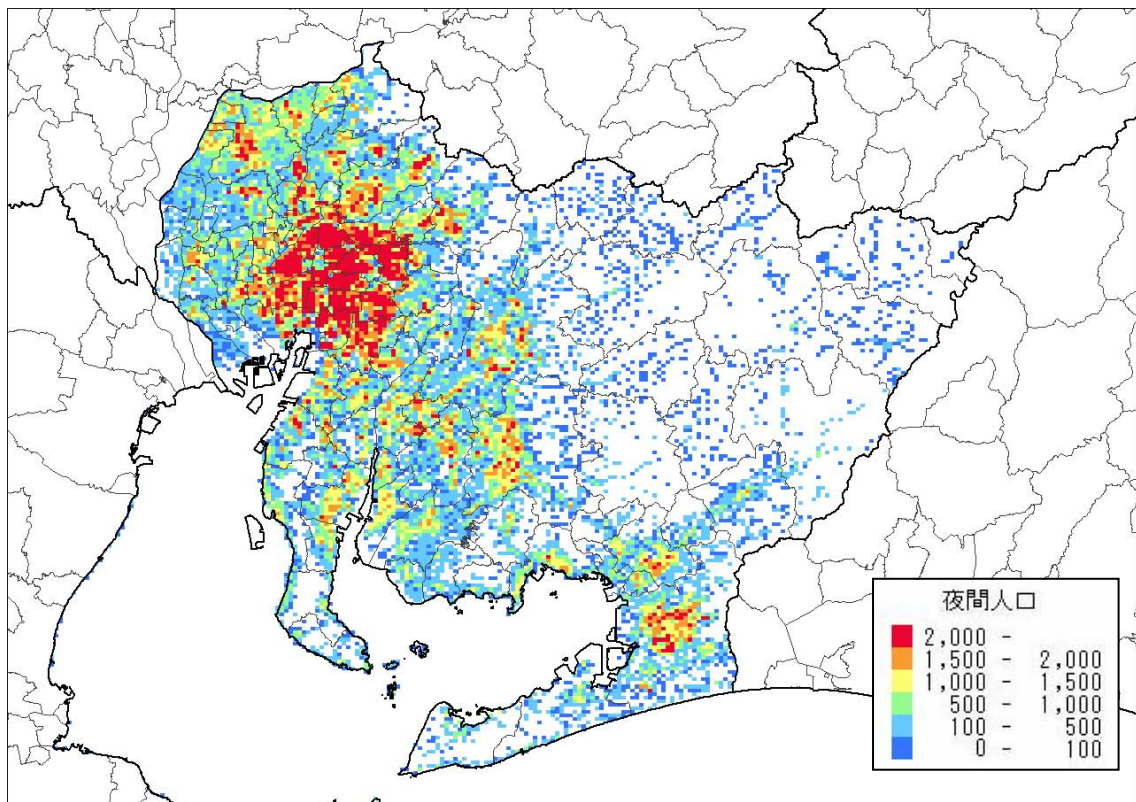


## 23 愛知県

昼間人口分布



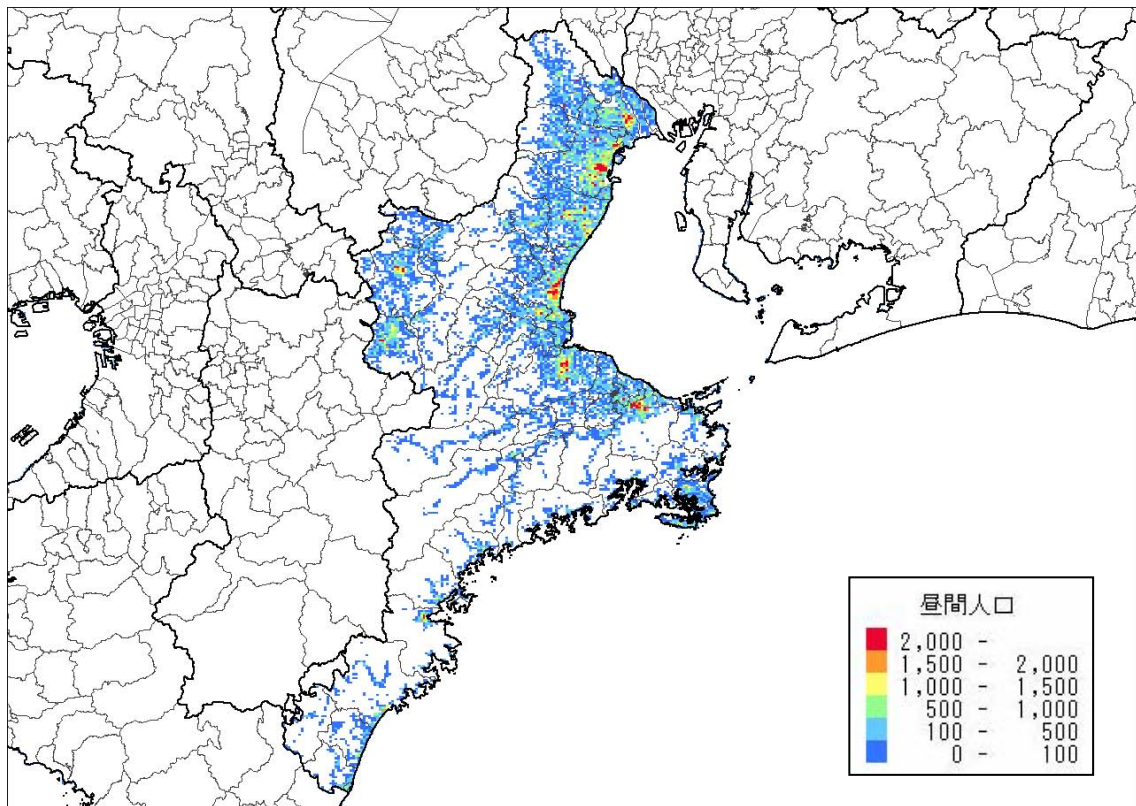
夜間人口分布



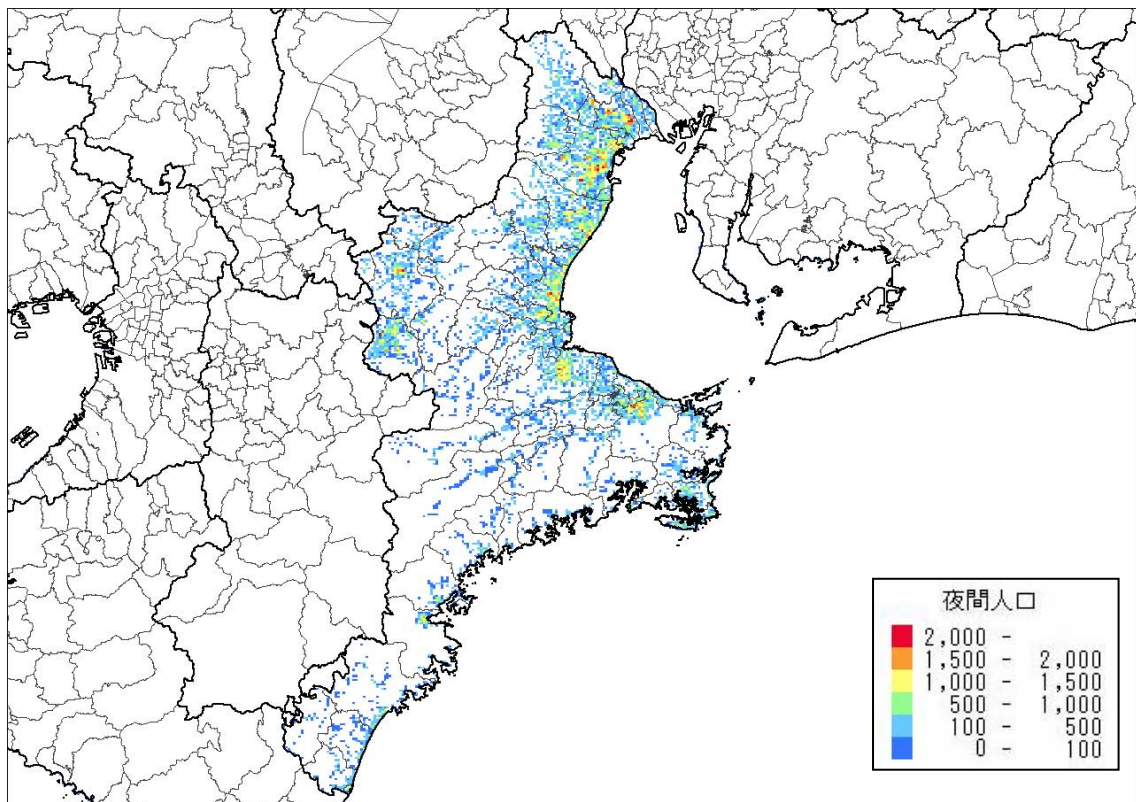


## 24 三重県

昼間人口分布

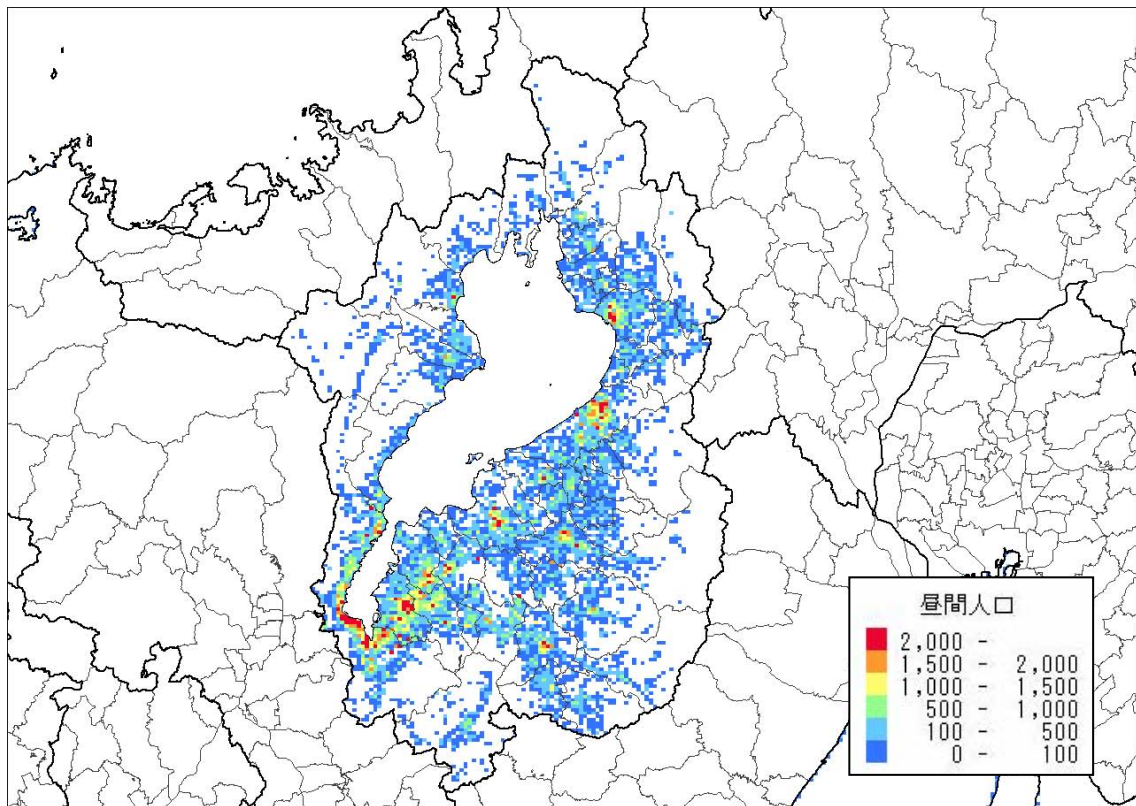


夜間人口分布

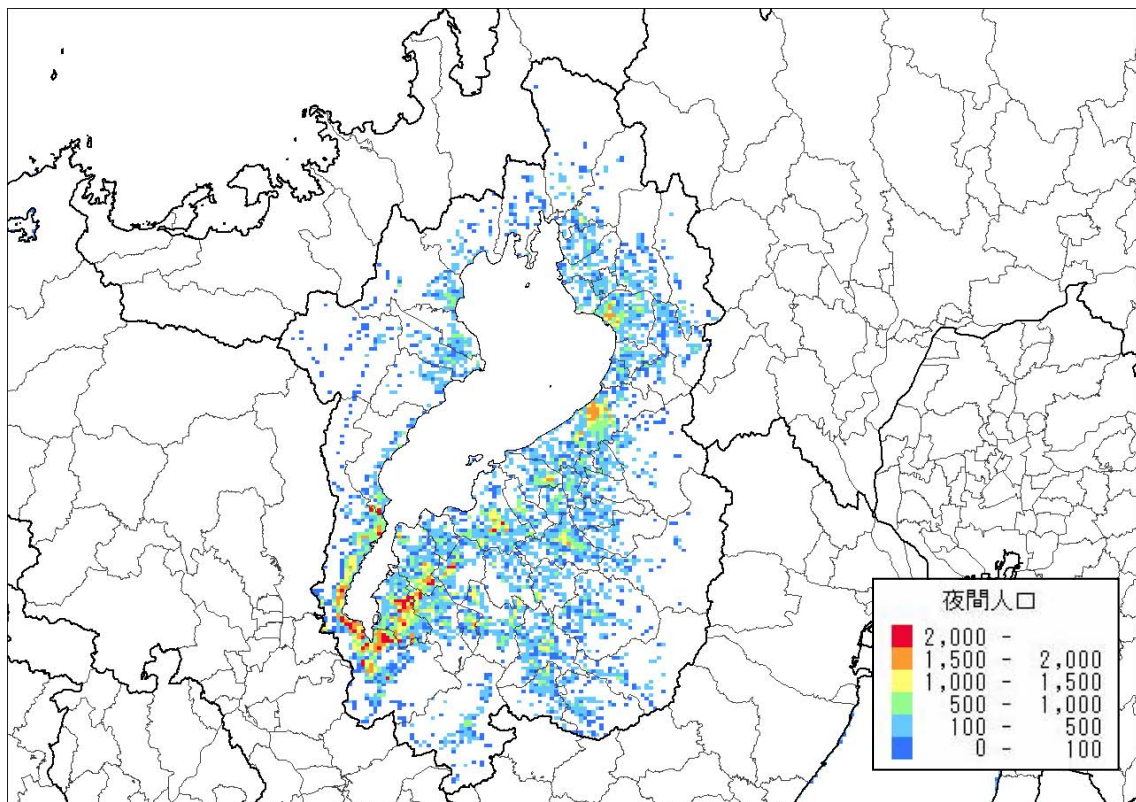


## 25 滋賀県

昼間人口分布

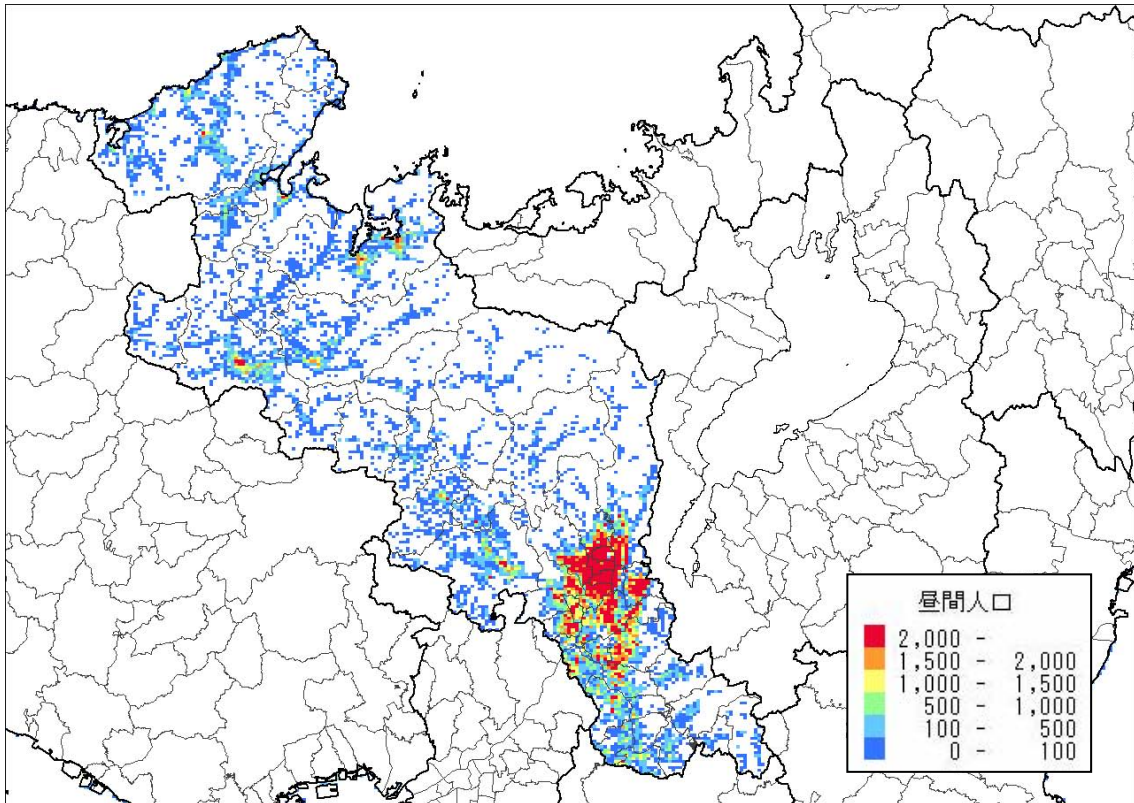


夜間人口分布

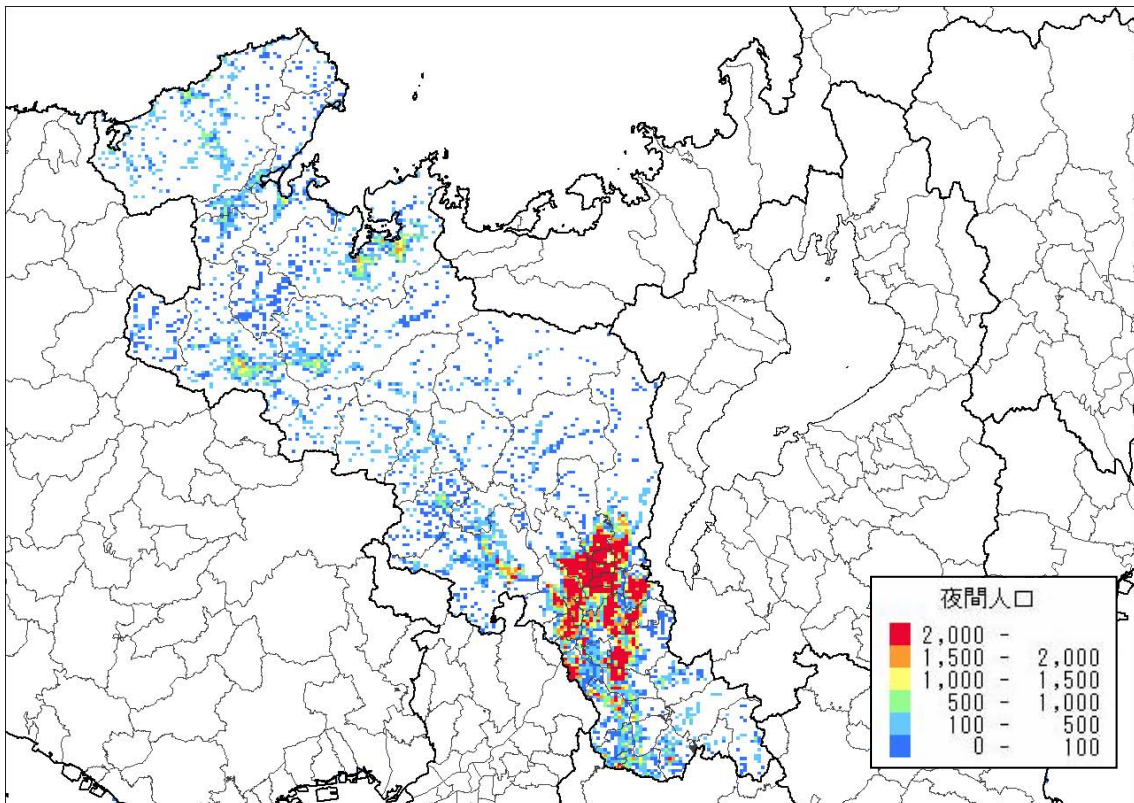


## 26 京都府

昼間人口分布

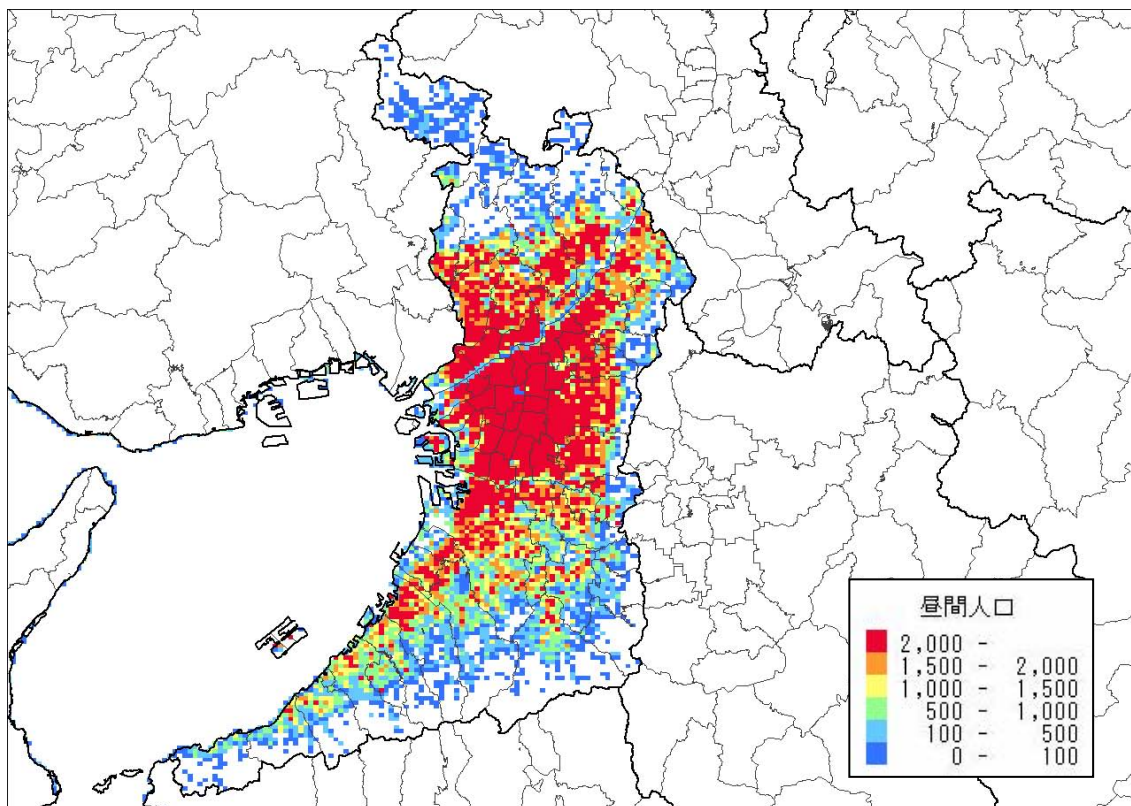


夜間人口分布

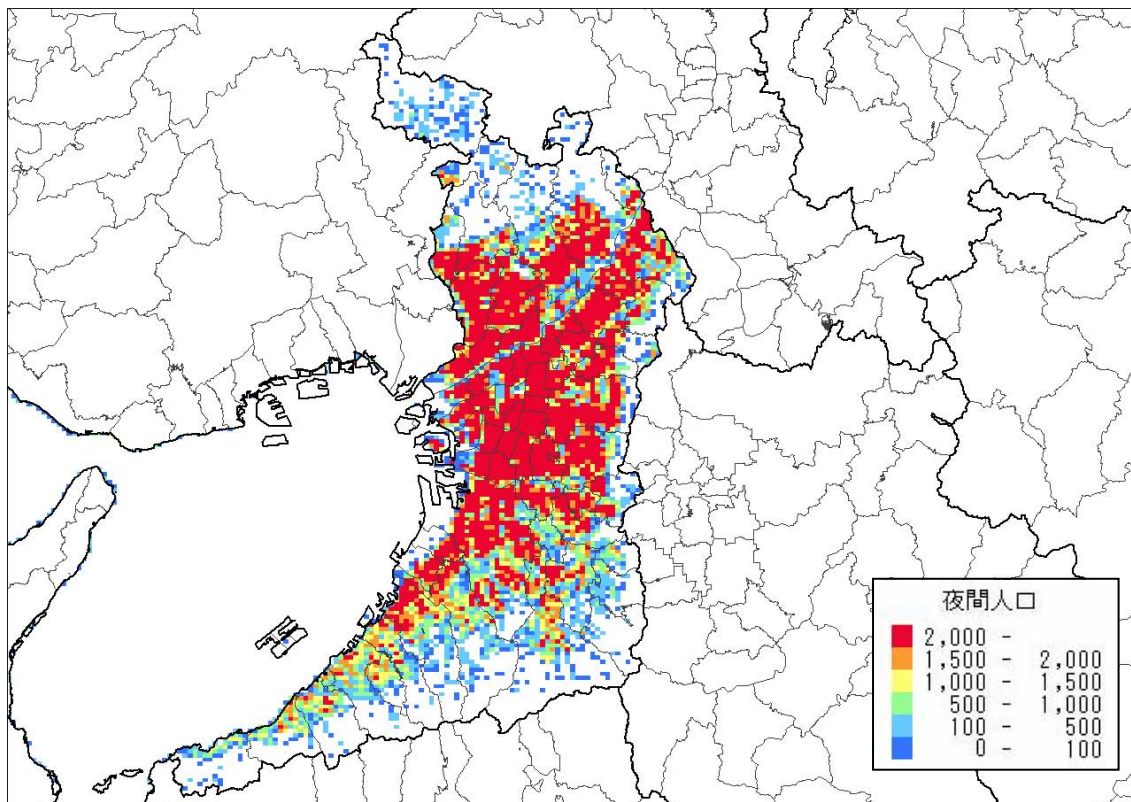


## 27 大阪府

昼間人口分布

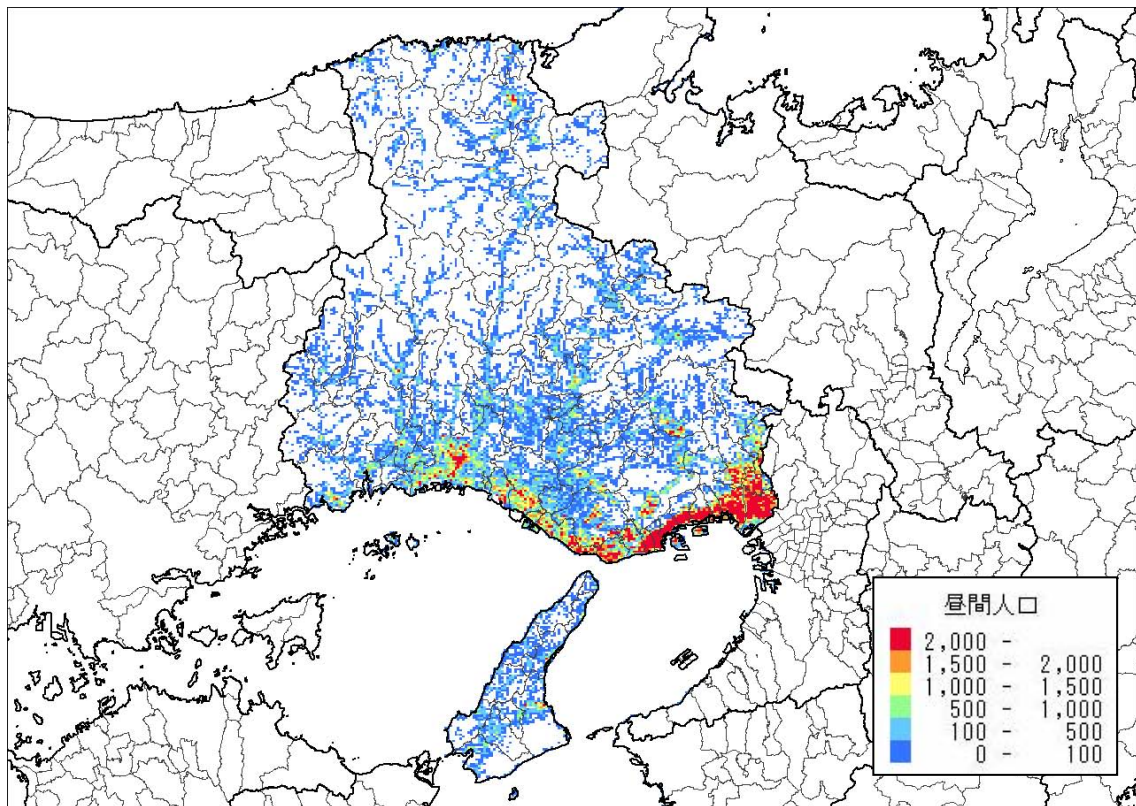


夜間人口分布

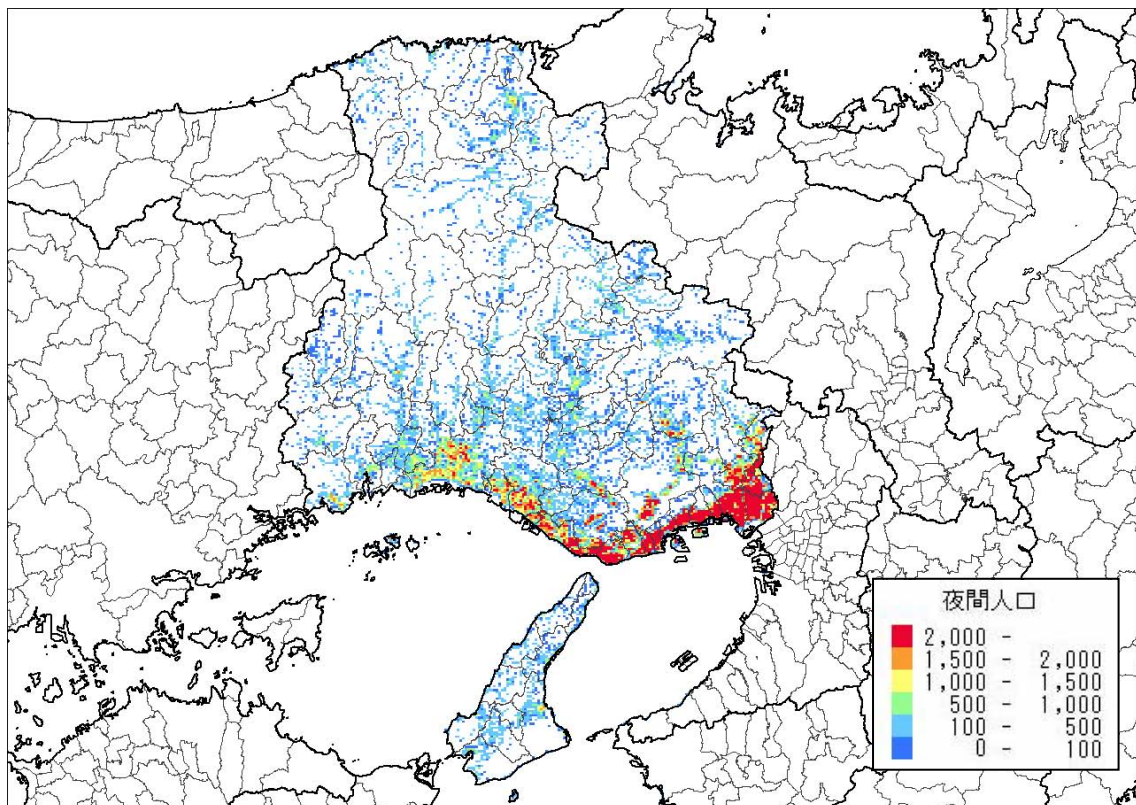


## 28 兵庫県

昼間人口分布

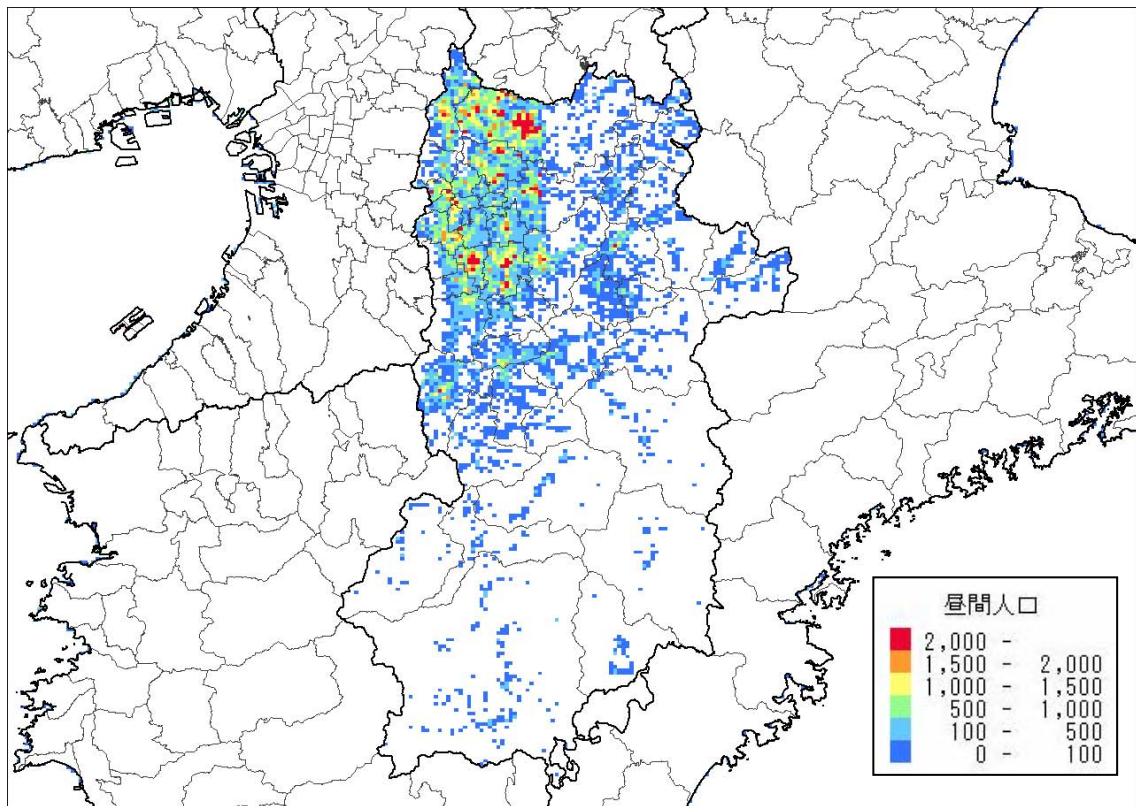


夜間人口分布

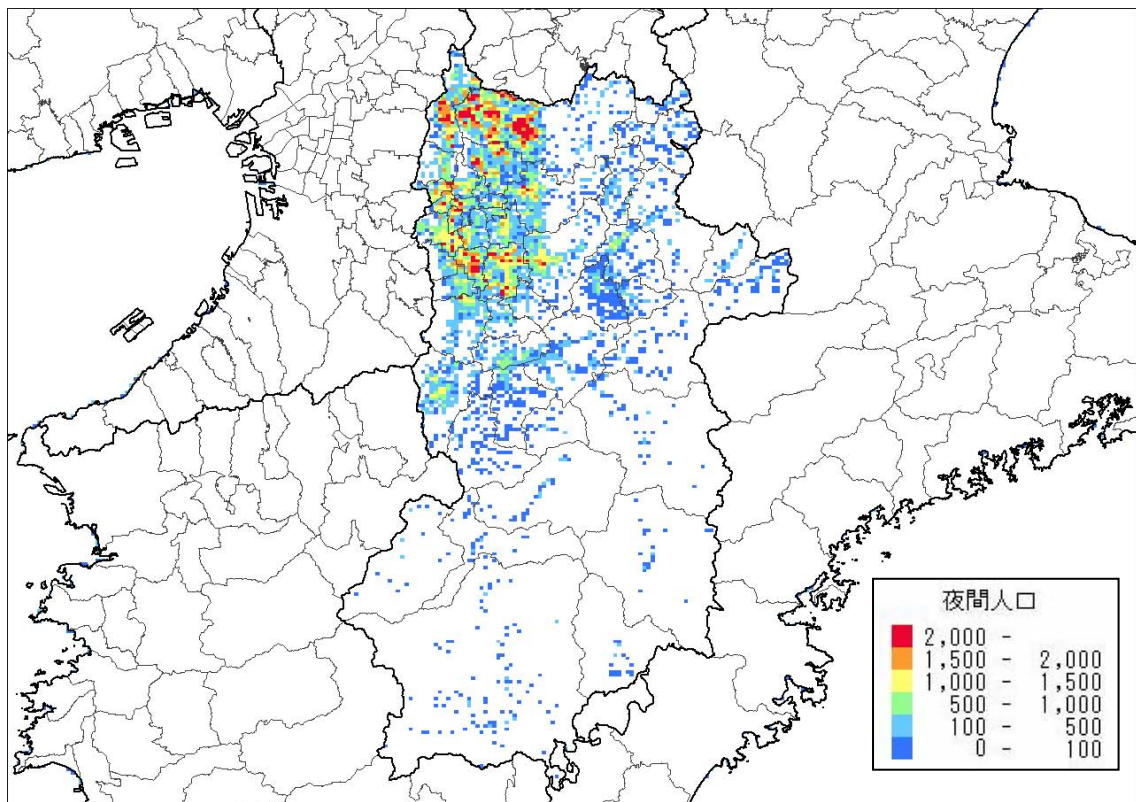


## 29 奈良県

昼間人口分布

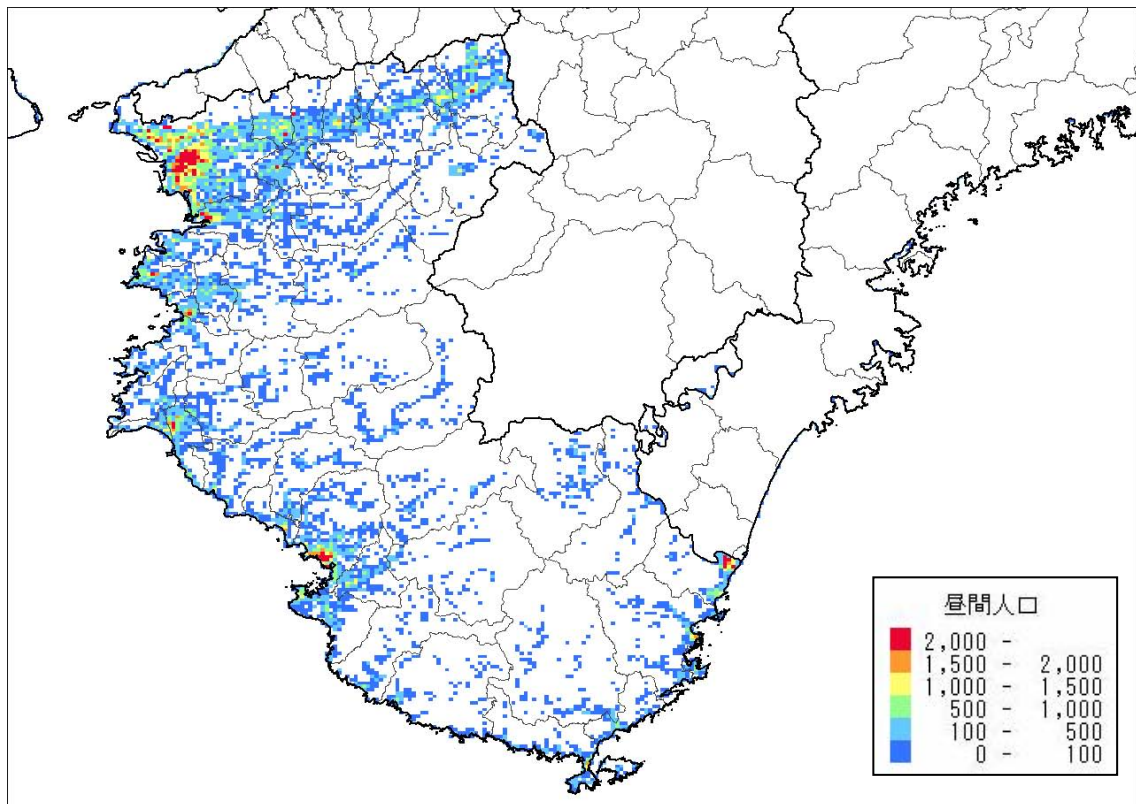


夜間人口分布

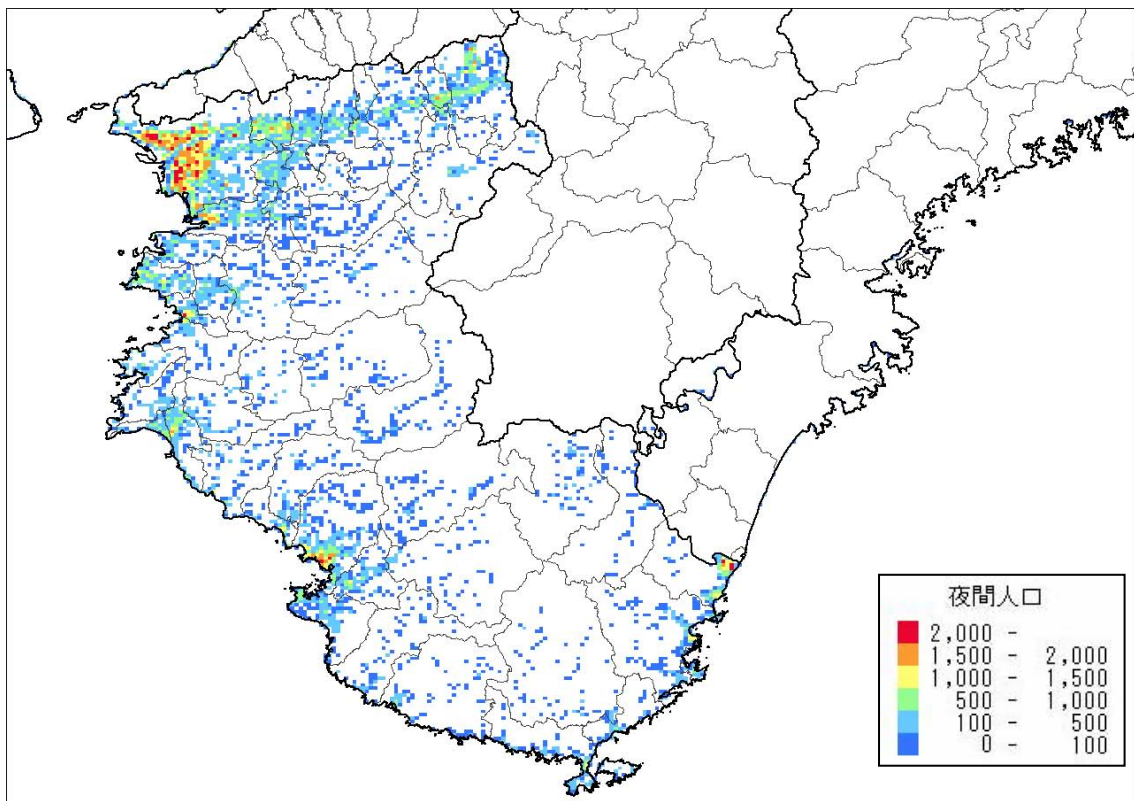


# 30 和歌山県

昼間人口分布



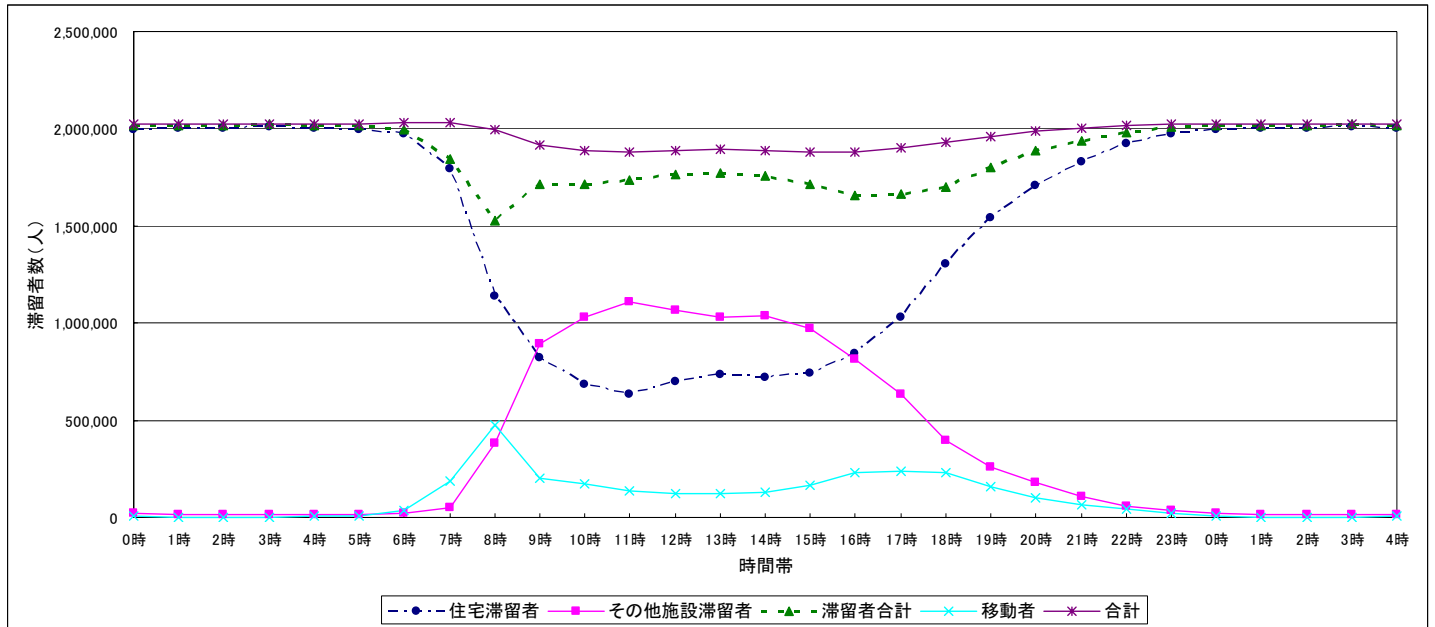
夜間人口分布



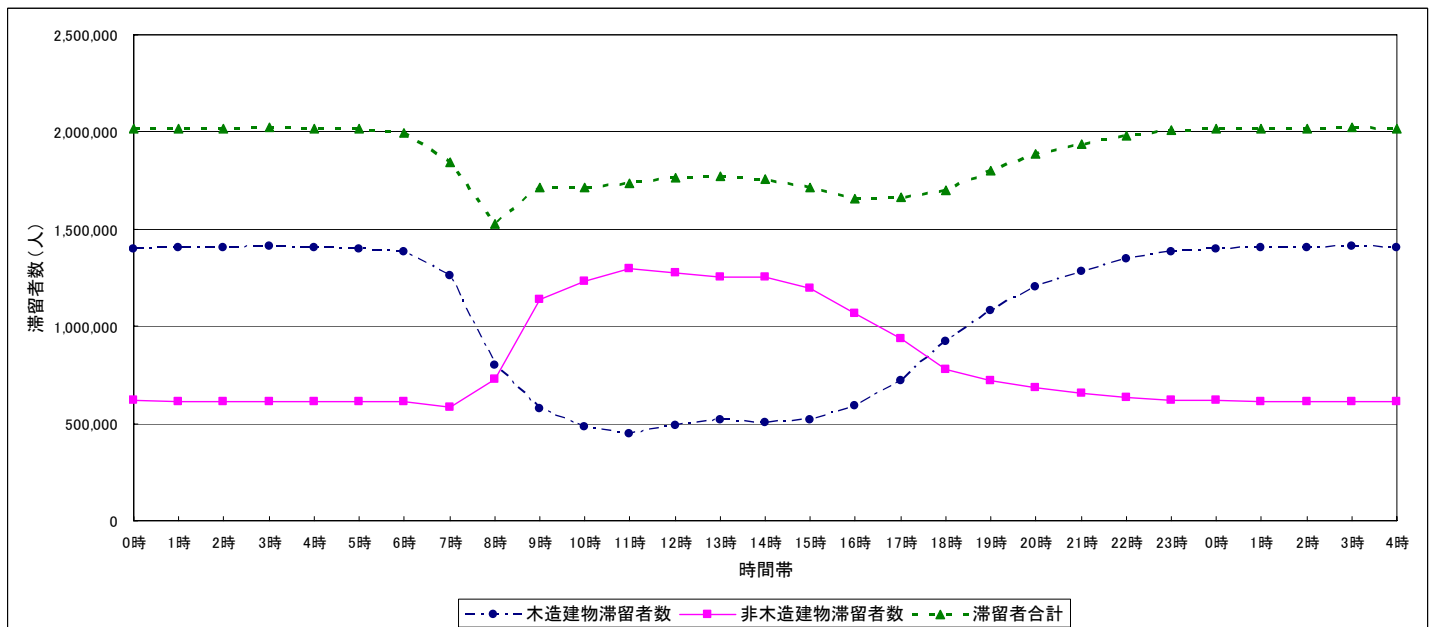
### (3) 時間帯別屋内滞留人口

## 21 岐阜県

時間帯ごとの住宅・その他施設別 滞留者数



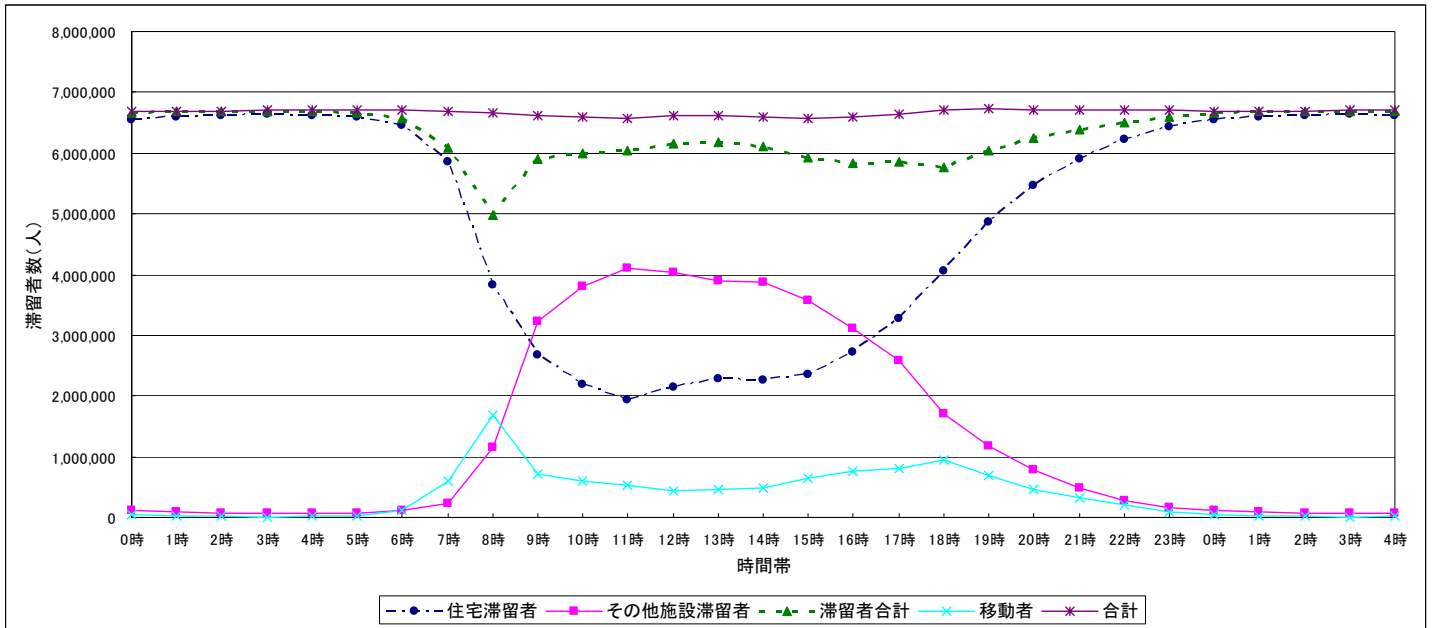
時間帯ごとの木造・非木造別 滞留者数



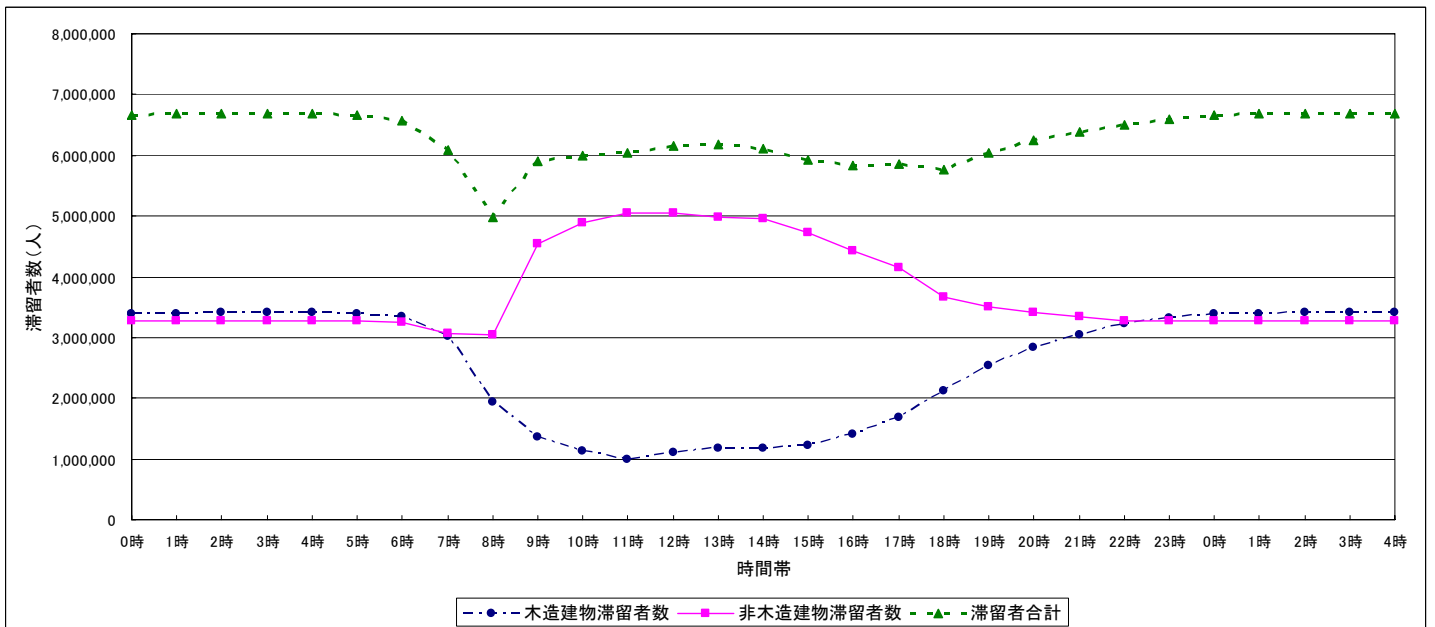


# 23 愛知県

## 時間帯ごとの住宅・その他施設別 滞留者数

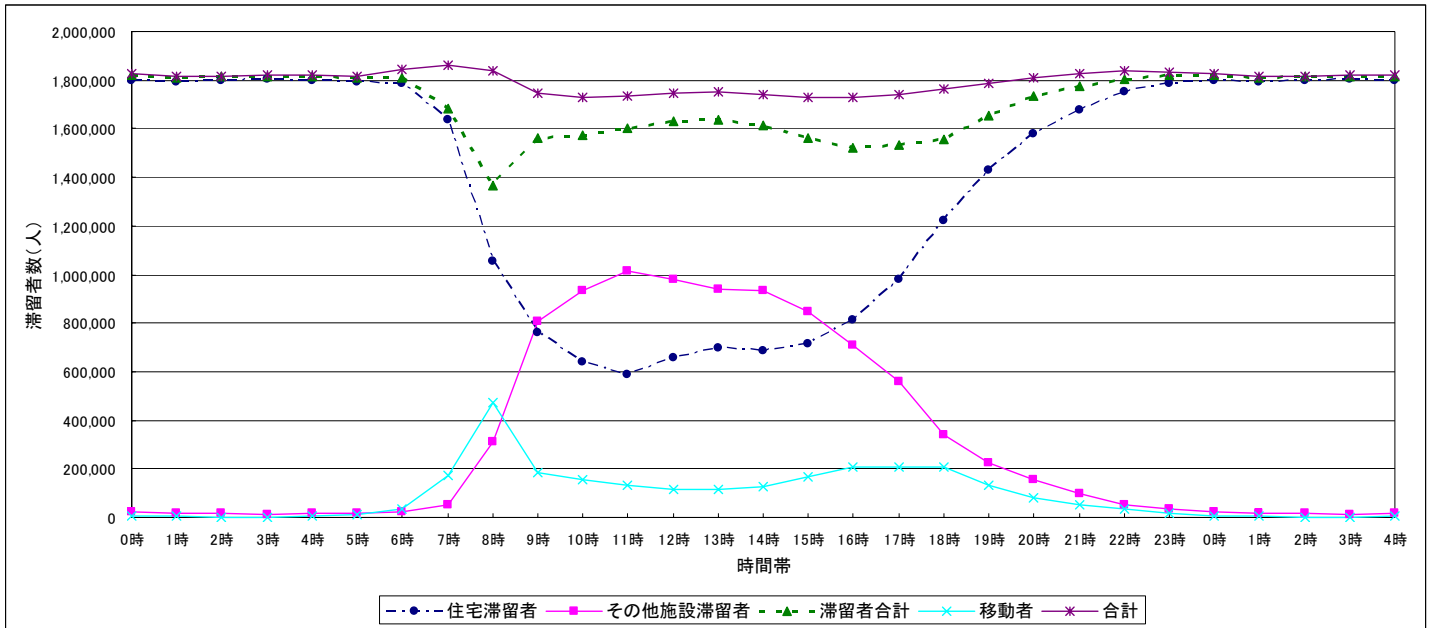


## 時間帯ごとの木造・非木造別 滞留者数

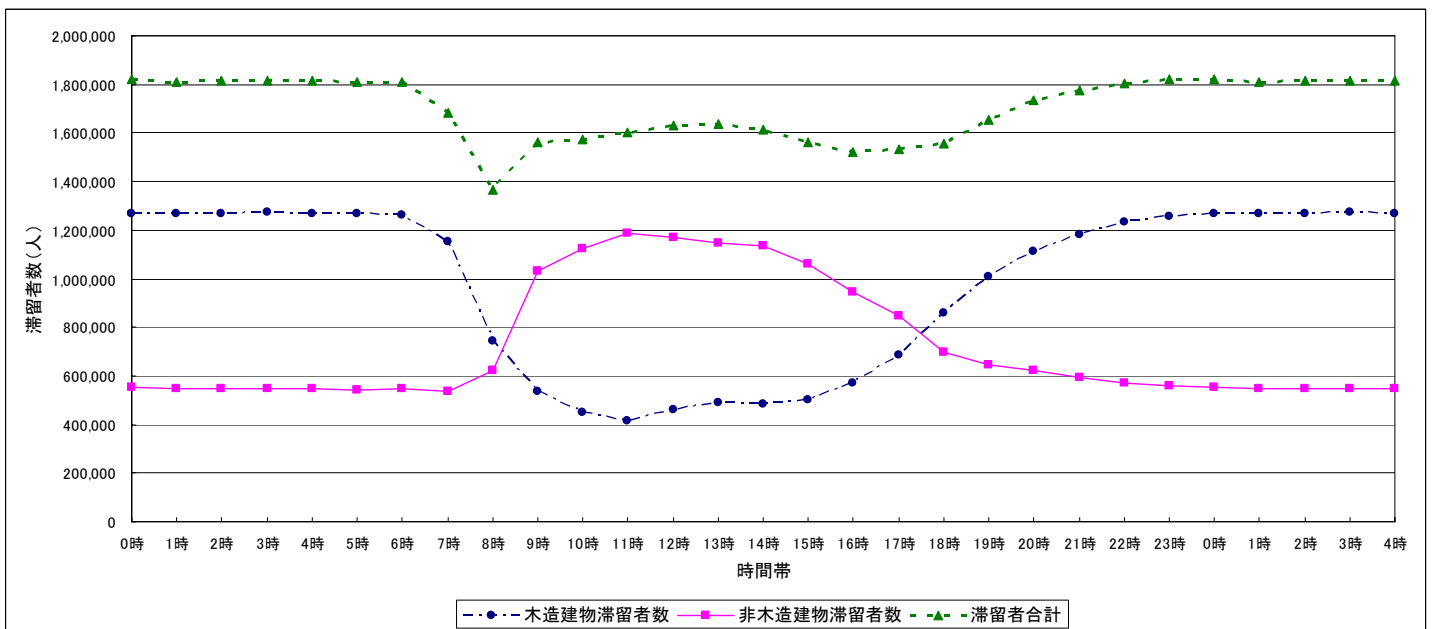


# 24 三重県

## 時間帯ごとの住宅・その他施設別 滞留者数

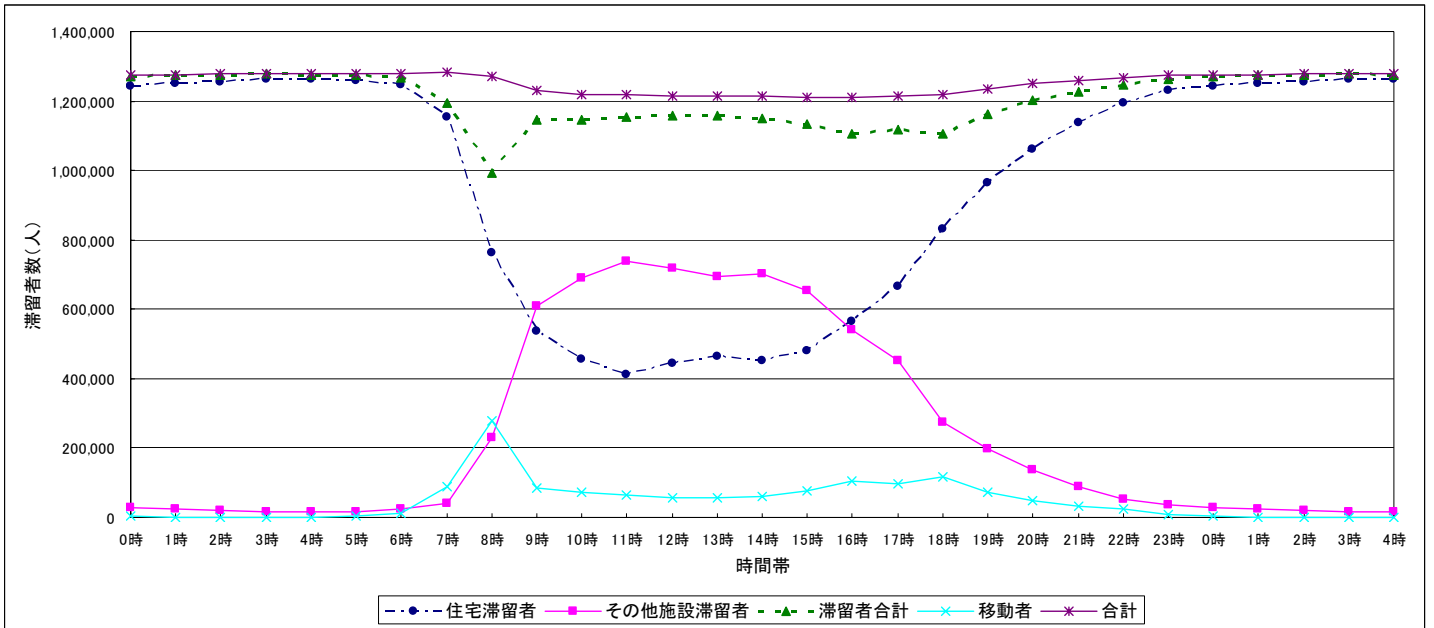


## 時間帯ごとの木造・非木造別 滞留者数

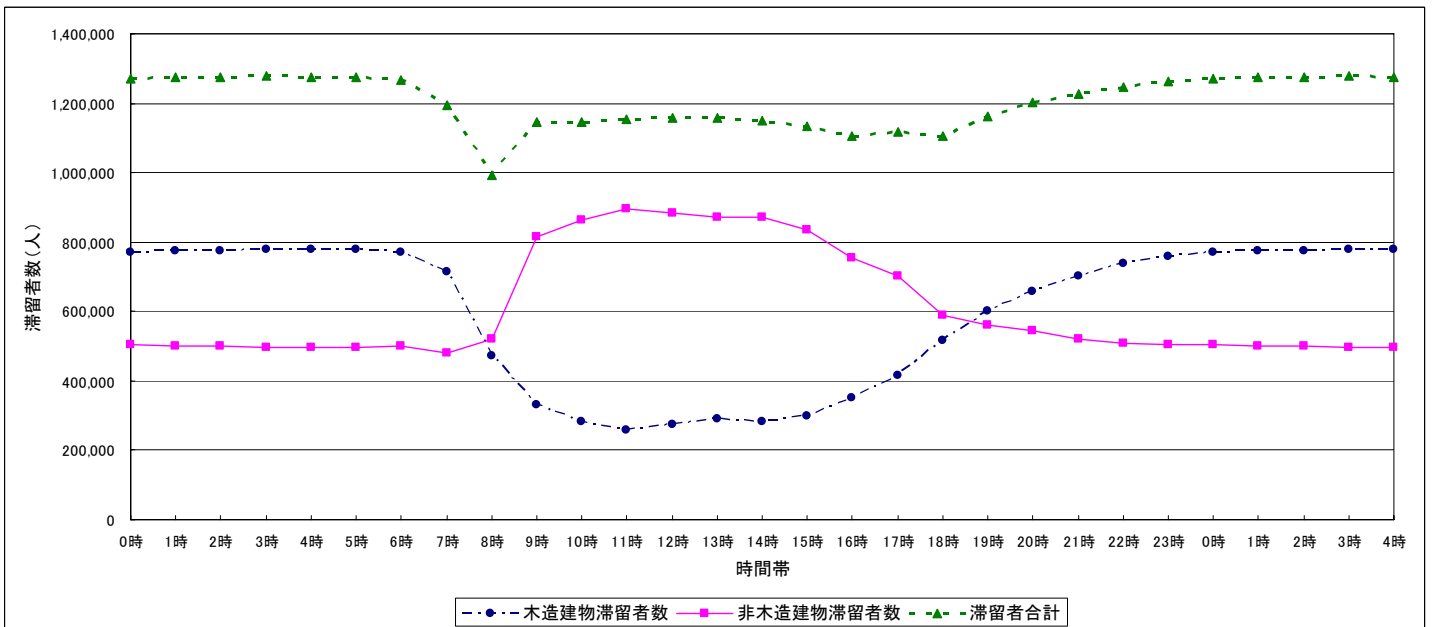


# 25 滋賀県

## 時間帯ごとの住宅・その他施設別 滞留者数

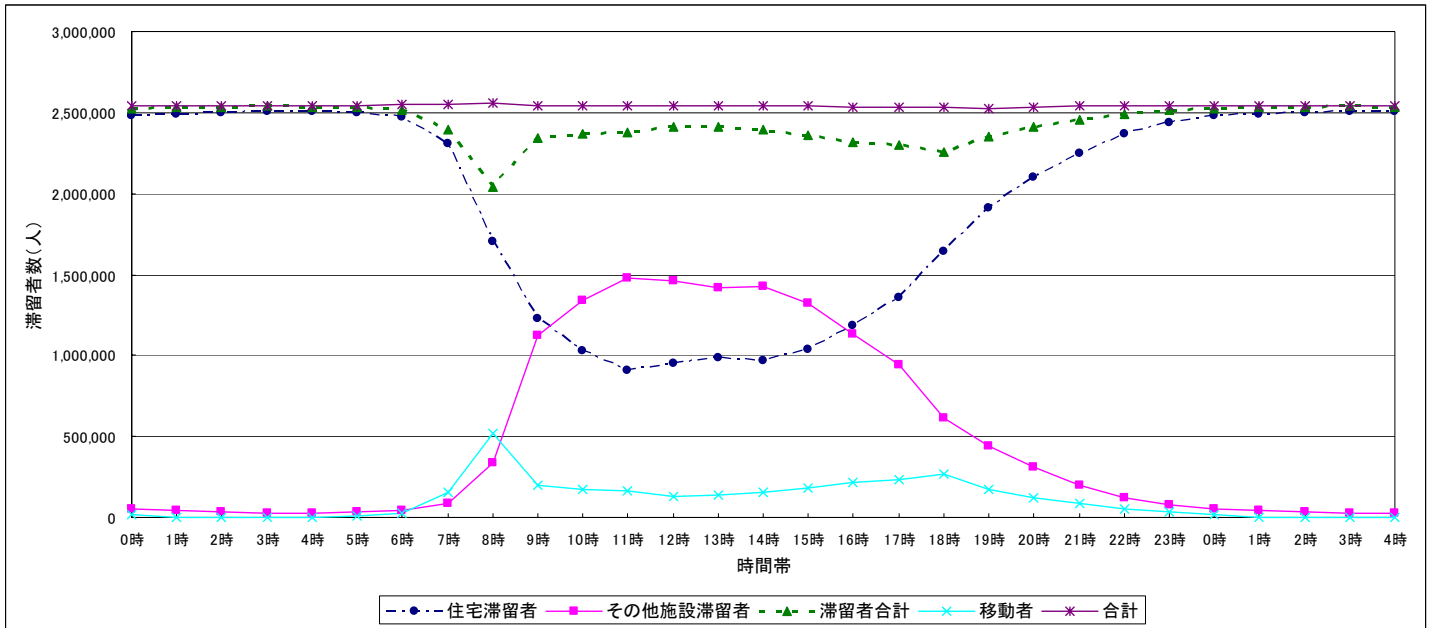


## 時間帯ごとの木造・非木造別 滞留者数

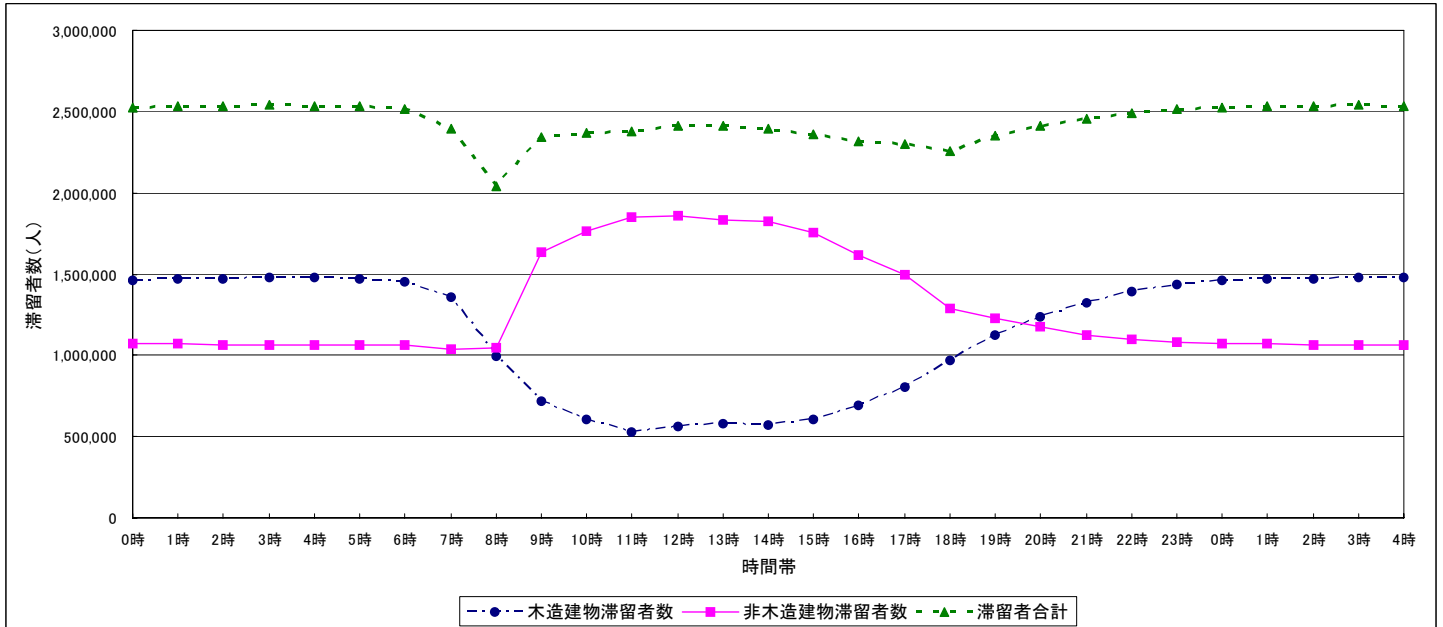


# 26 京都府

## 時間帯ごとの住宅・その他施設別 滞留者数

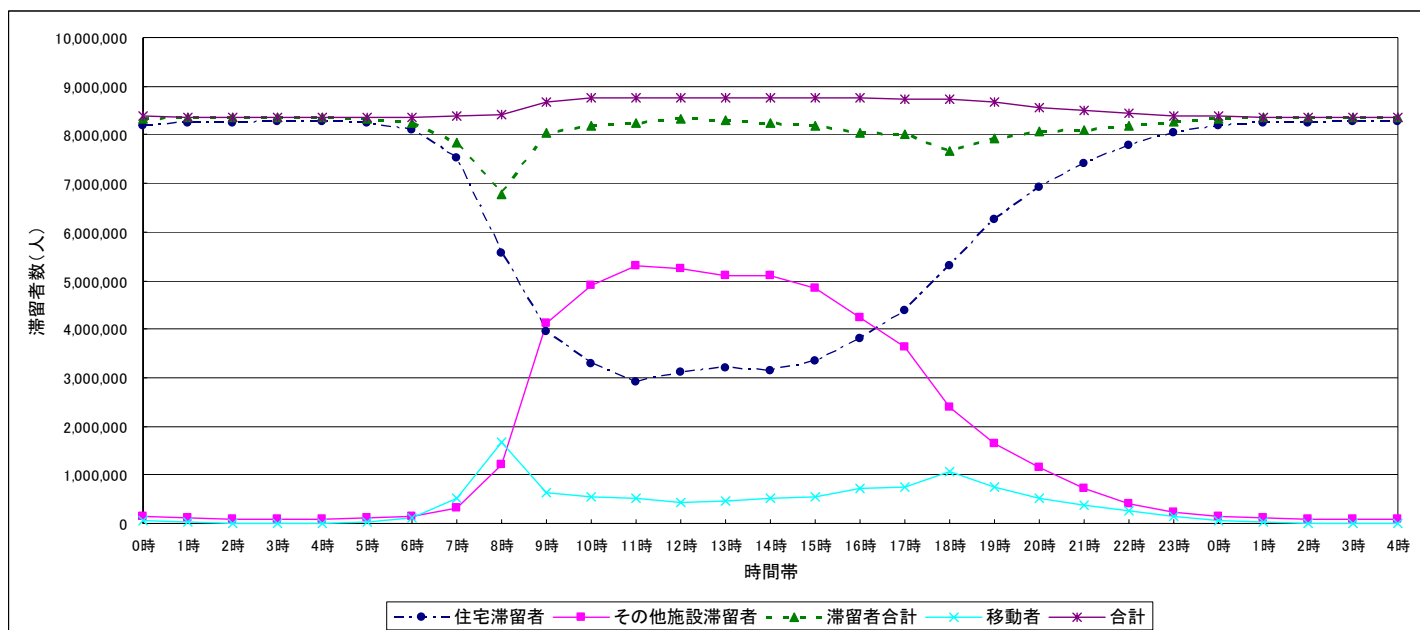


## 時間帯ごとの木造・非木造別 滞留者数

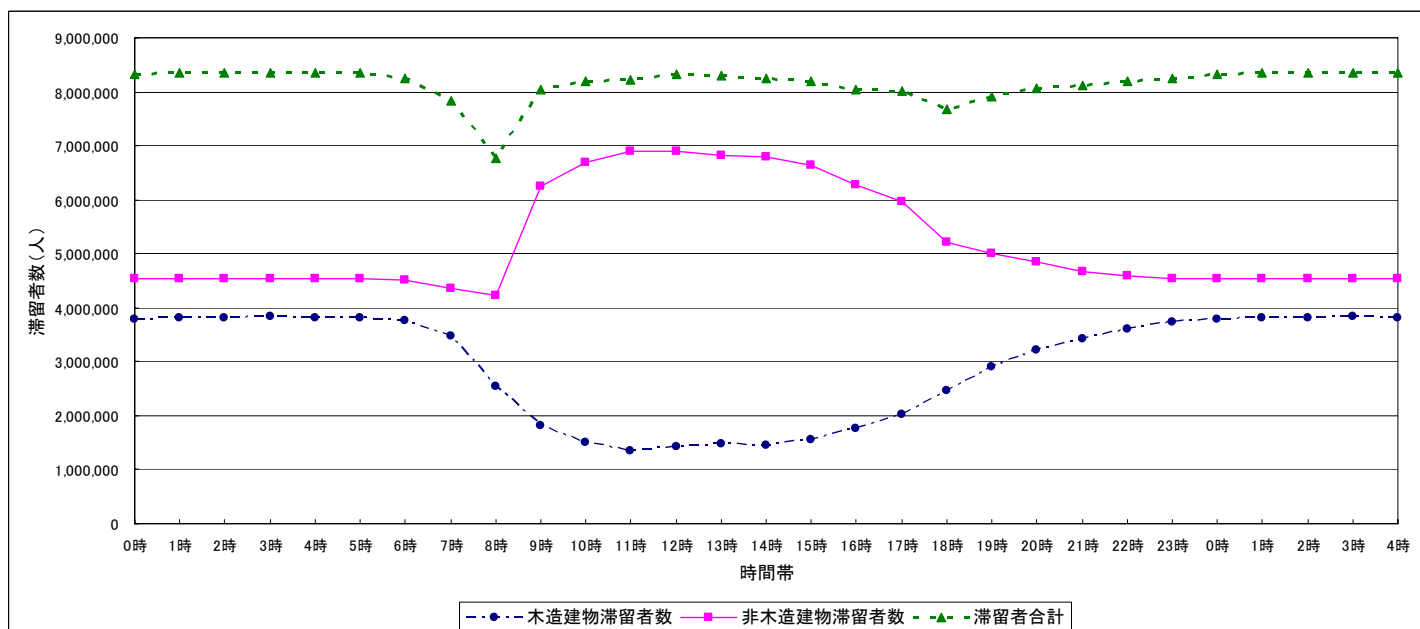


# 27 大阪府

## 時間帯ごとの住宅・その他施設別 滞留者数

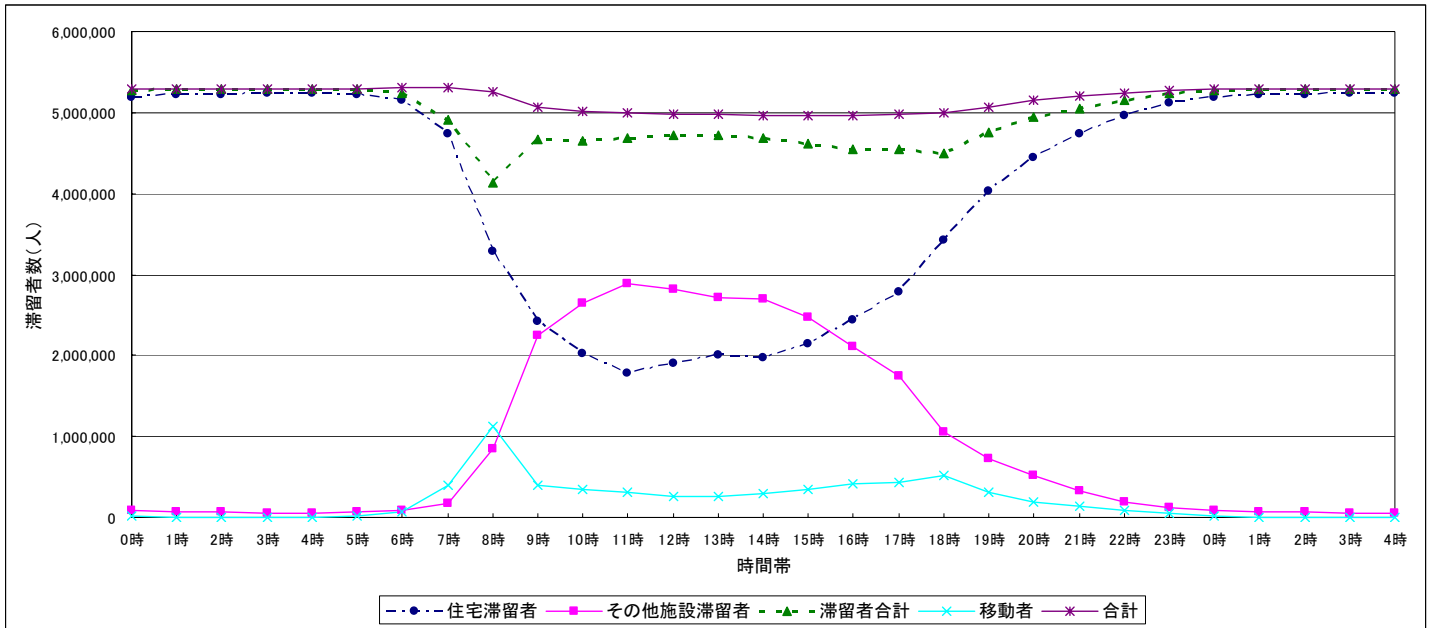


## 時間帯ごとの木造・非木造別 滞留者数

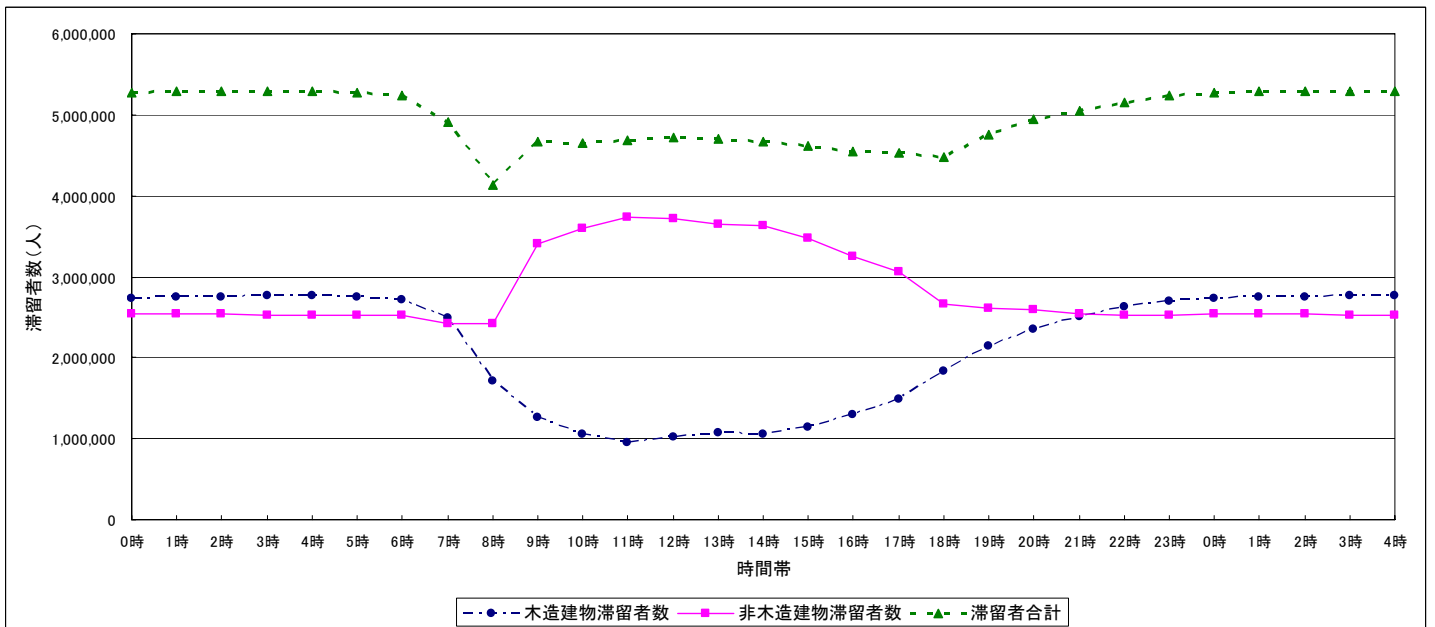


# 28 兵庫県

## 時間帯ごとの住宅・その他施設別 滞留者数

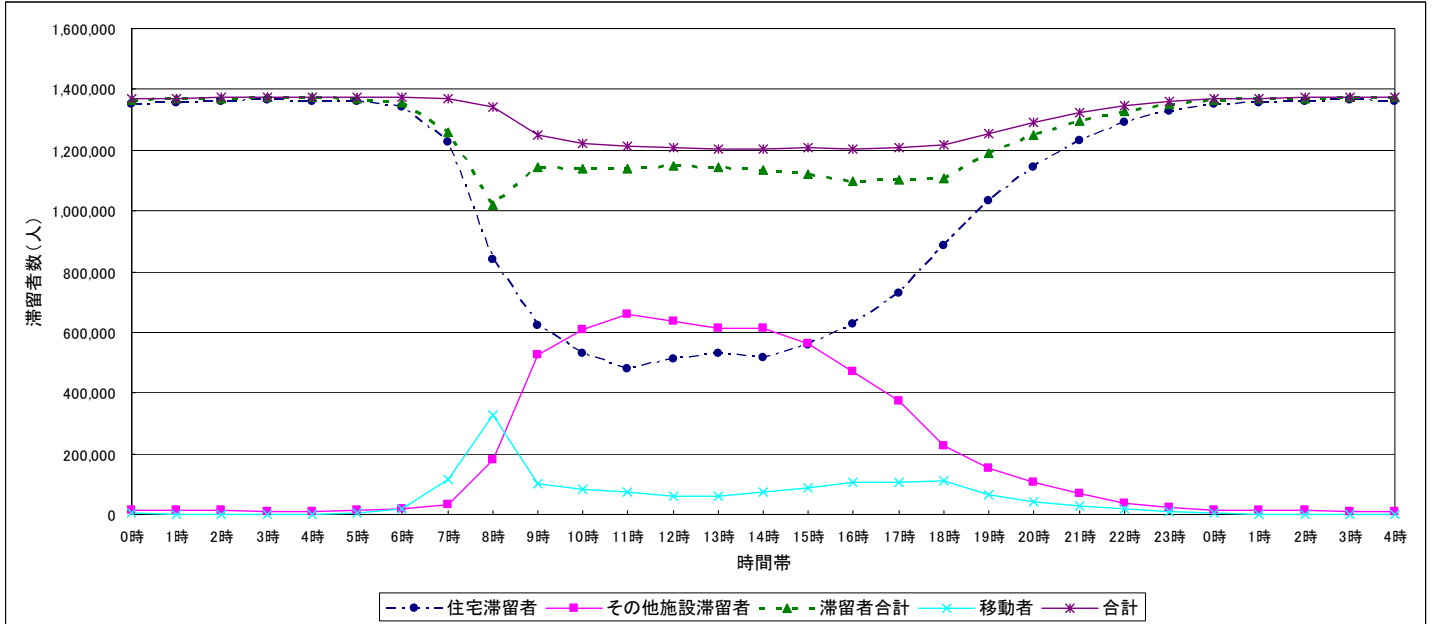


## 時間帯ごとの木造・非木造別 滞留者数

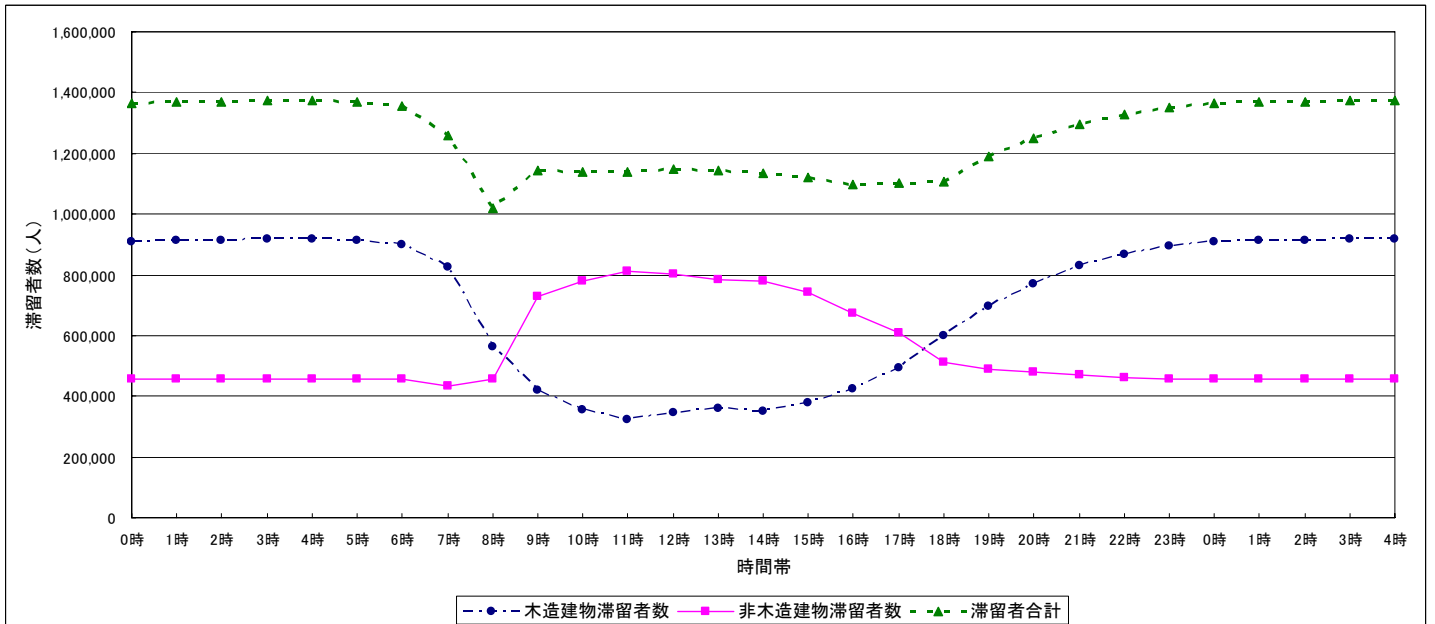


# 29 奈良県

## 時間帯ごとの住宅・その他施設別 滞留者数

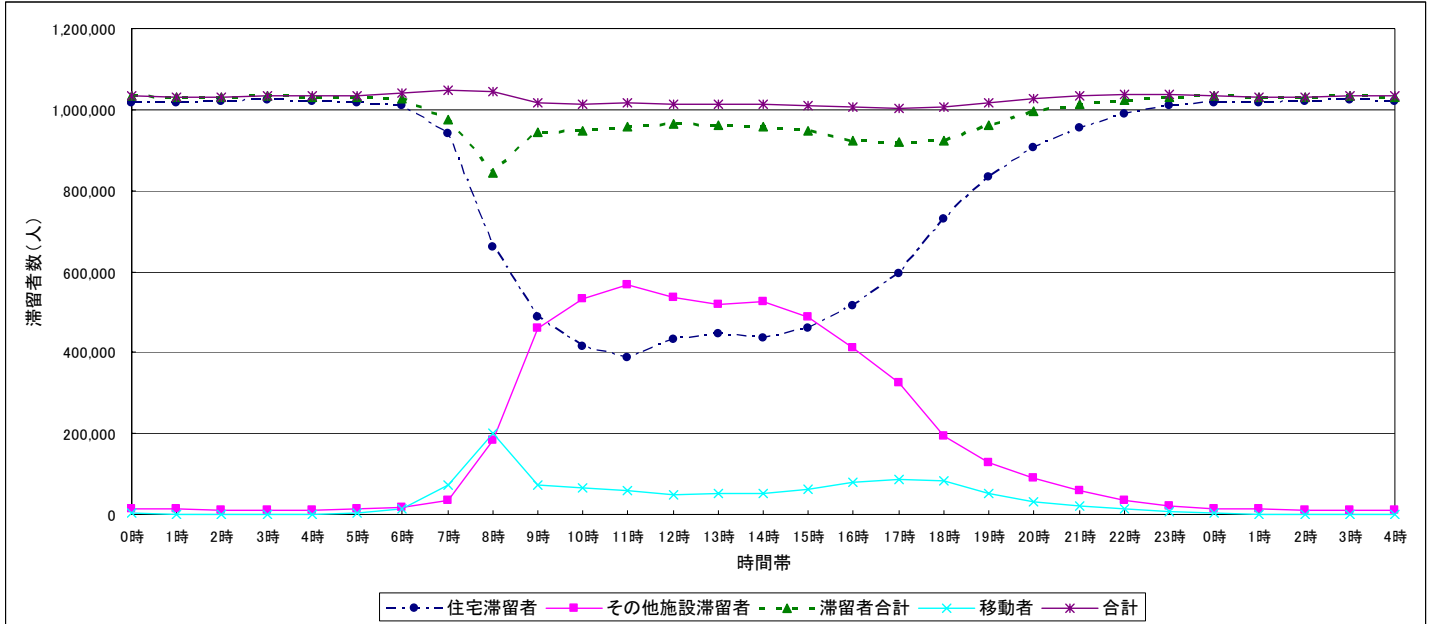


## 時間帯ごとの木造・非木造別 滞留者数

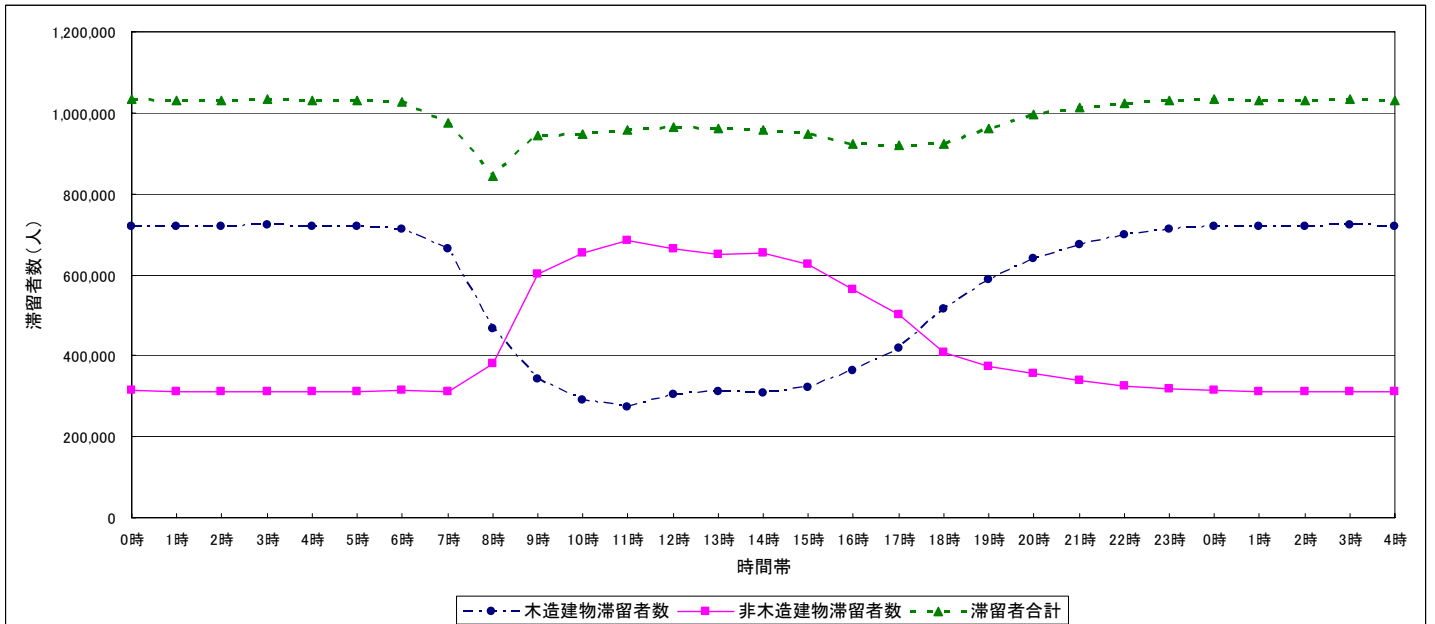


# 30 和歌山県

## 時間帯ごとの住宅・その他施設別 滞留者数



## 時間帯ごとの木造・非木造別 滞留者数

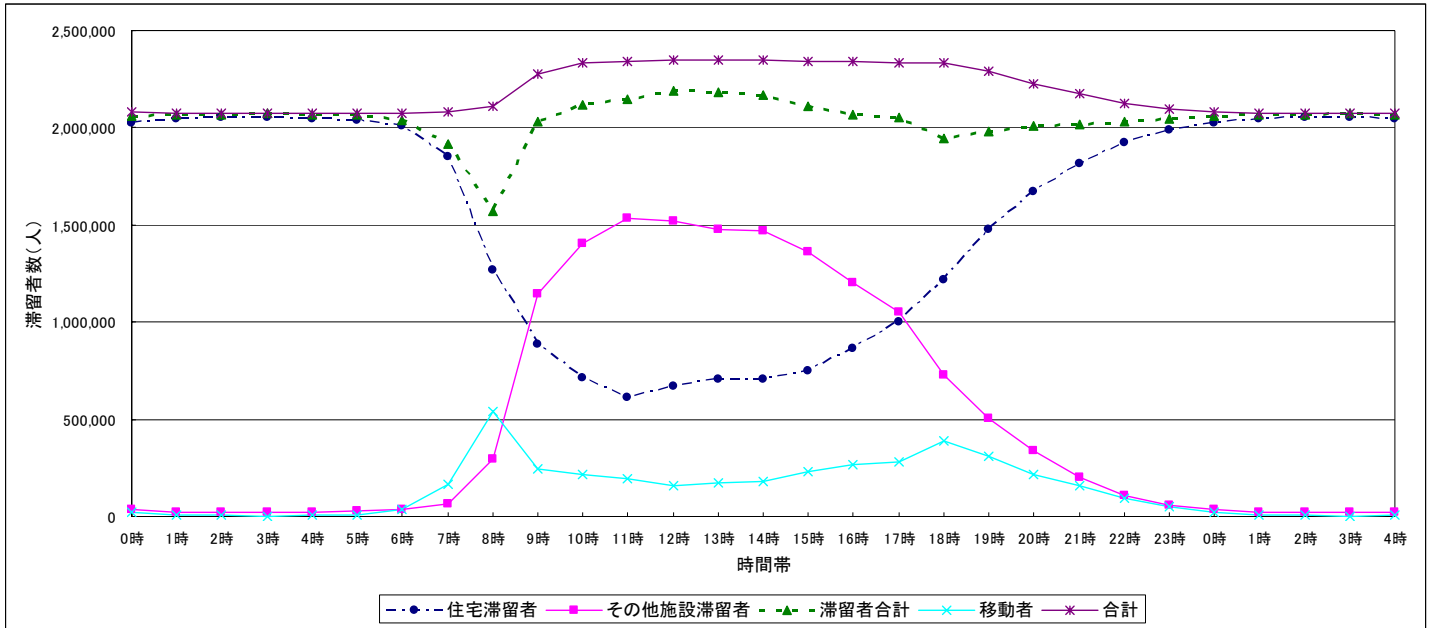




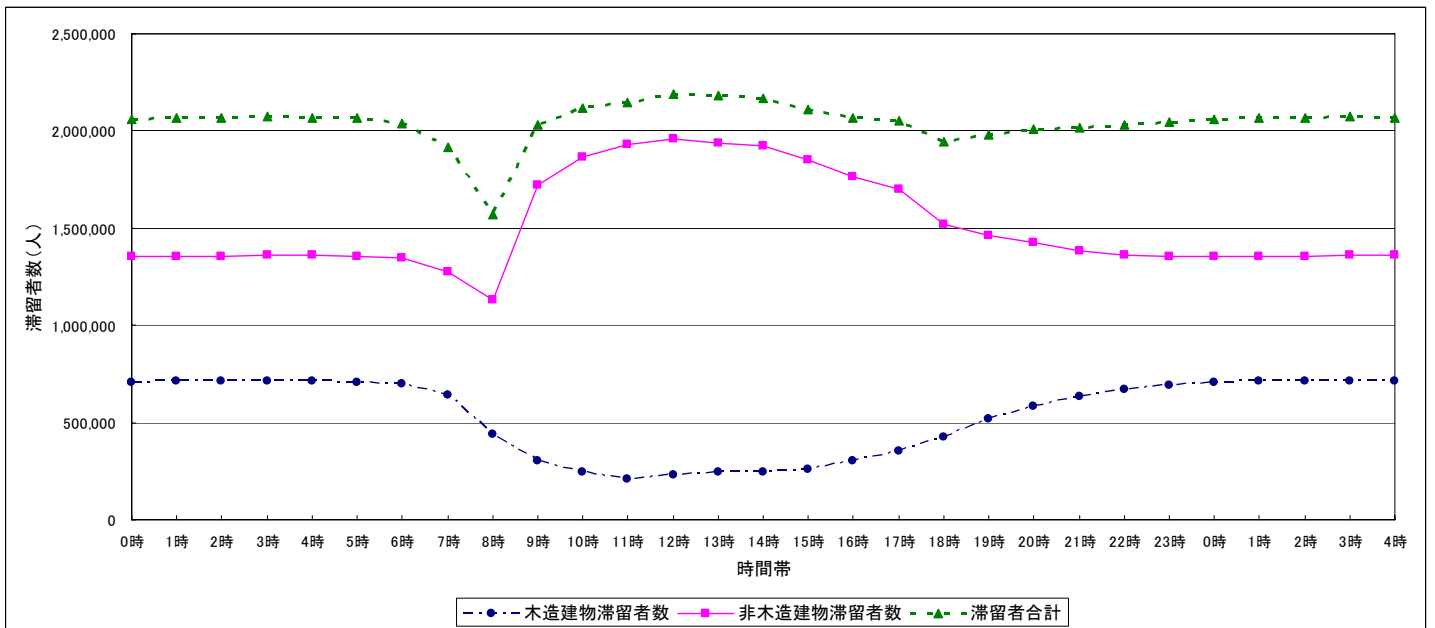
<政令指定都市>

23100 名古屋市

時間帯ごとの住宅・その他施設別 滞留者数

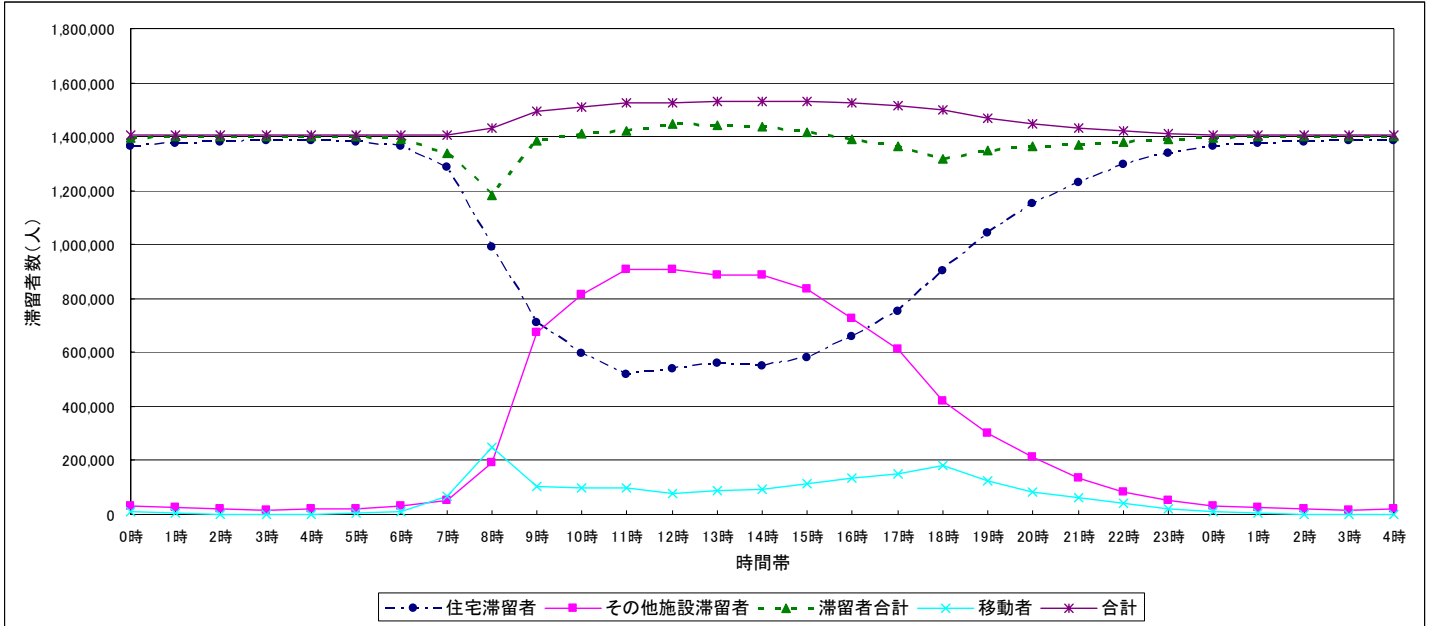


時間帯ごとの木造・非木造別 滞留者数

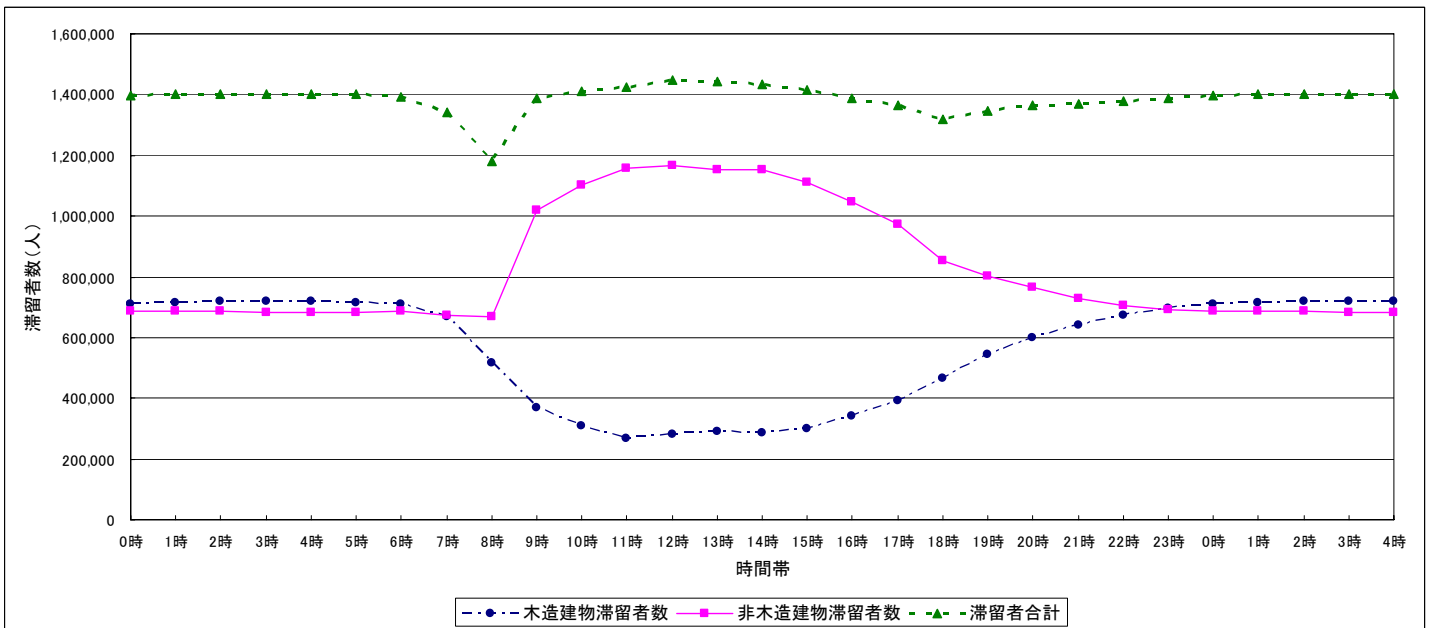


# 26100 京都市

## 時間帯ごとの住宅・その他施設別 滞留者数

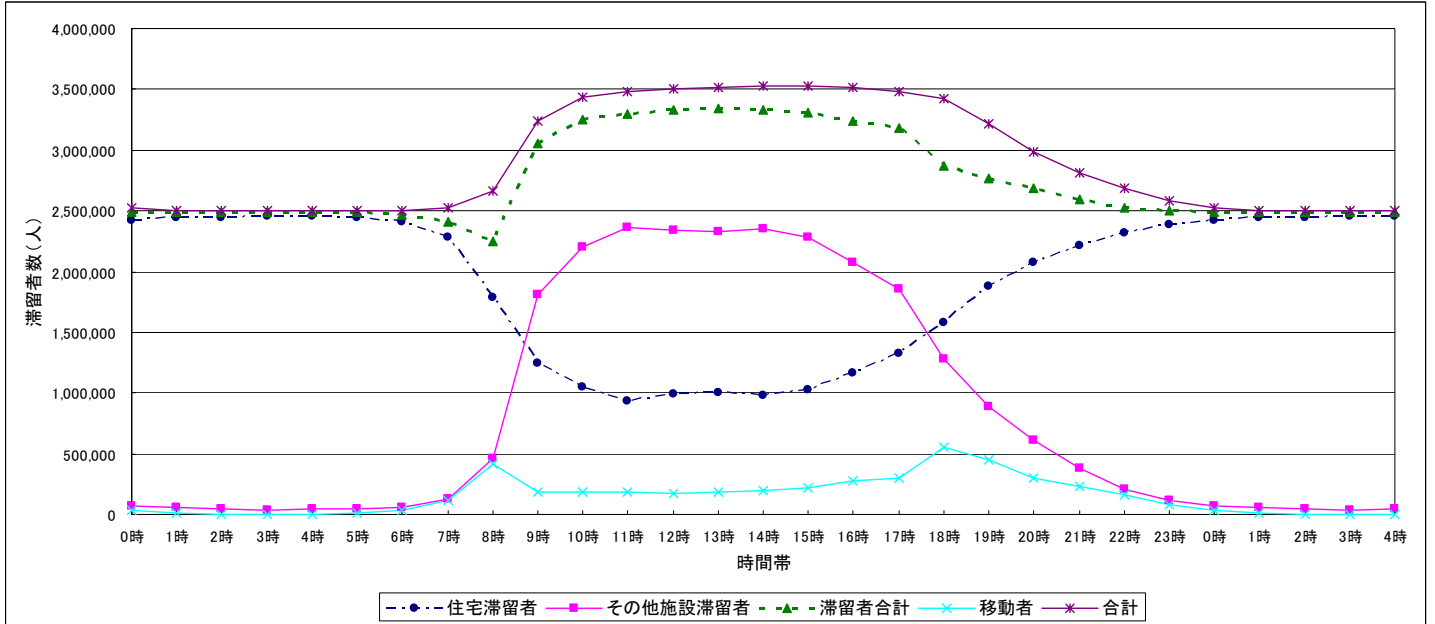


## 時間帯ごとの木造・非木造別 滞留者数

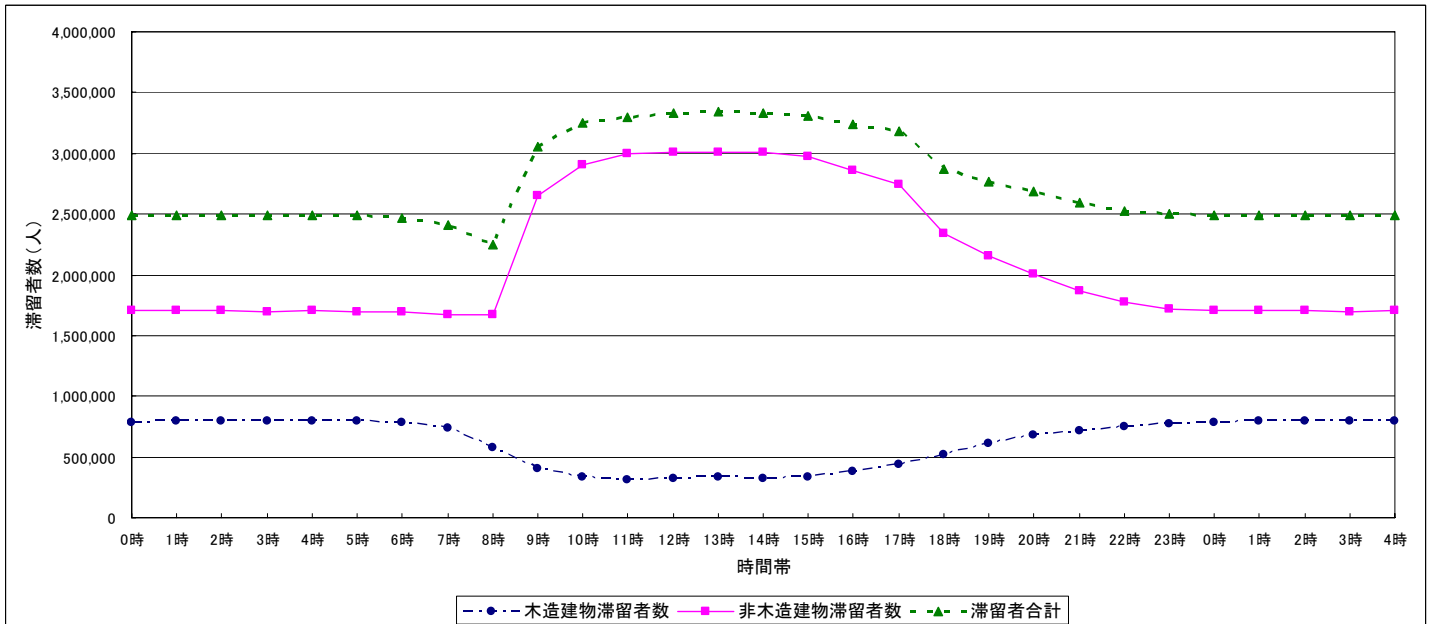


# 27100 大阪市

## 時間帯ごとの住宅・その他施設別 滞留者数

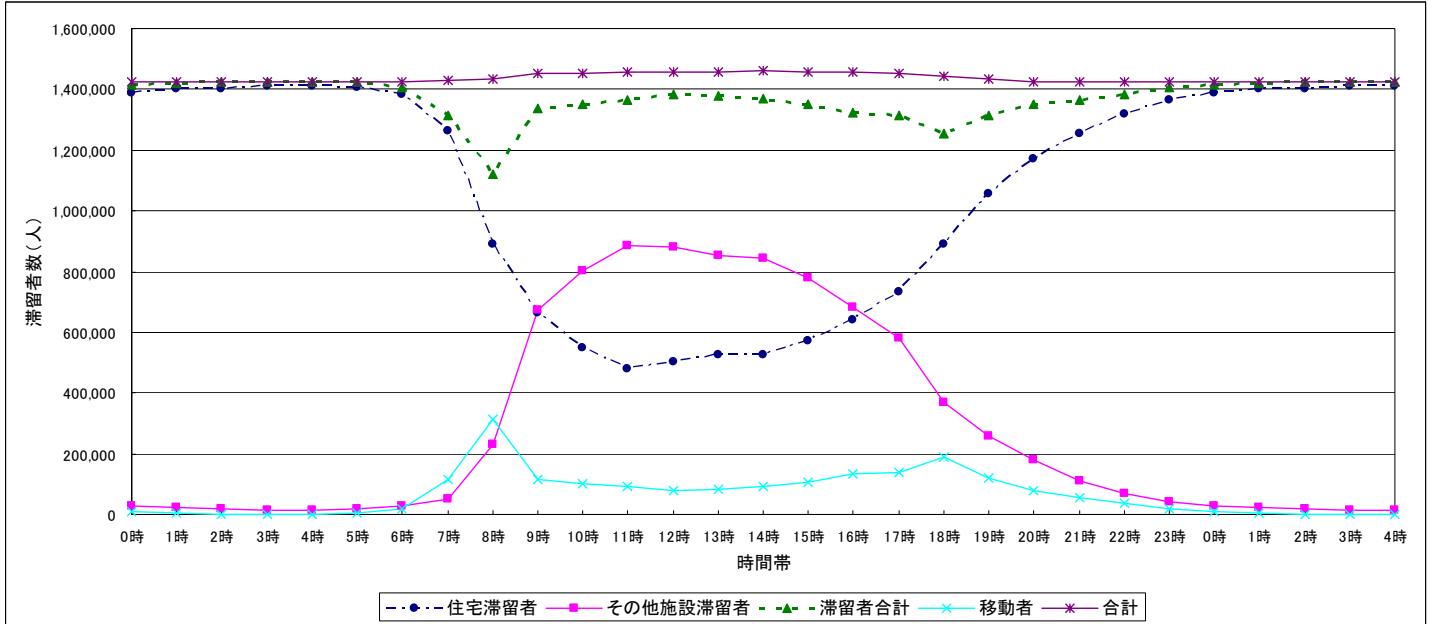


## 時間帯ごとの木造・非木造別 滞留者数

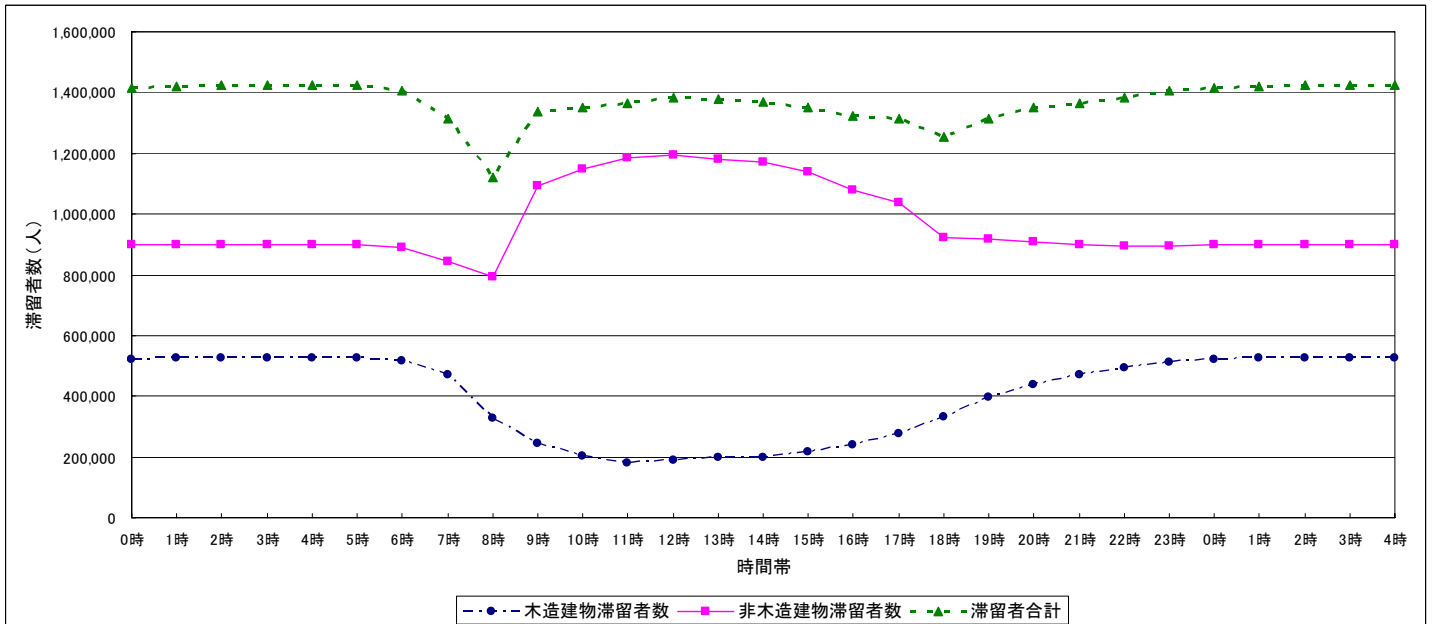


# 28100 神戸市

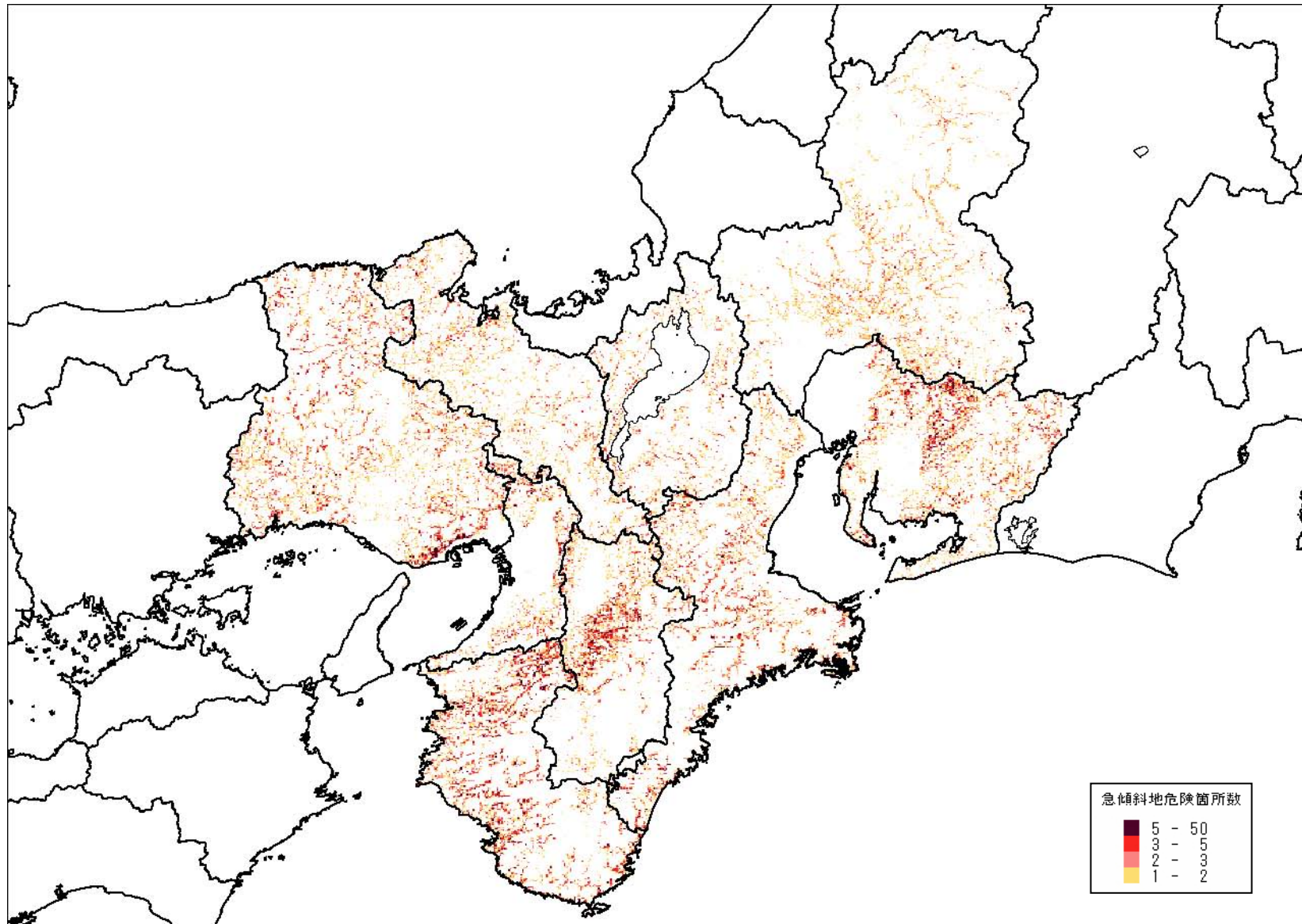
## 時間帯ごとの住宅・その他施設別 滞留者数

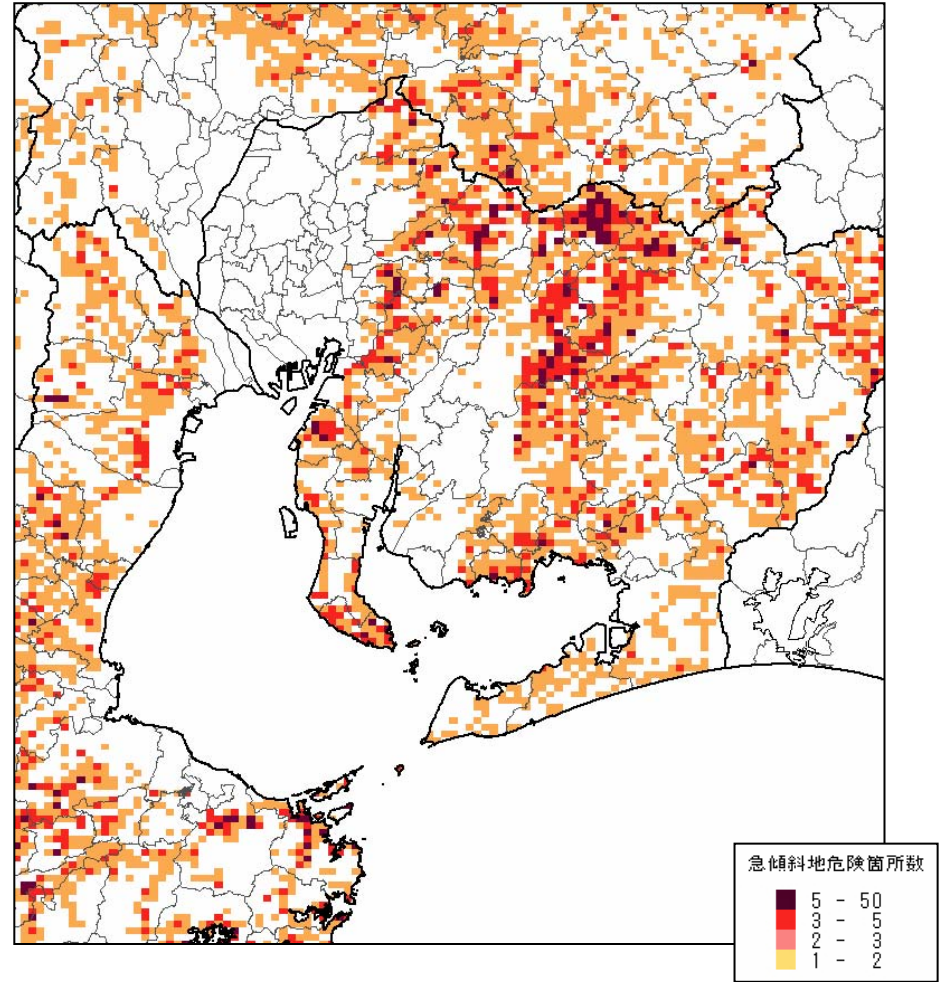
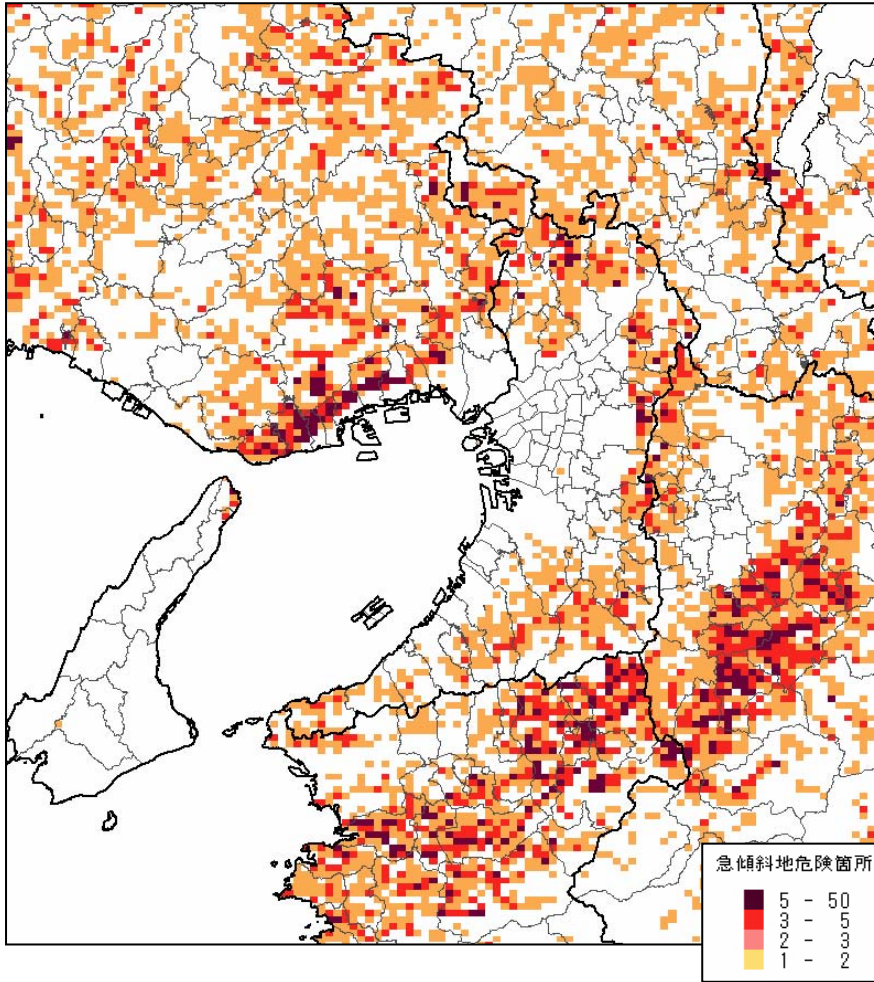


## 時間帯ごとの木造・非木造別 滞留者数



(4) 急傾斜地崩壊危険箇所分布





(5) 不燃領域率分布

