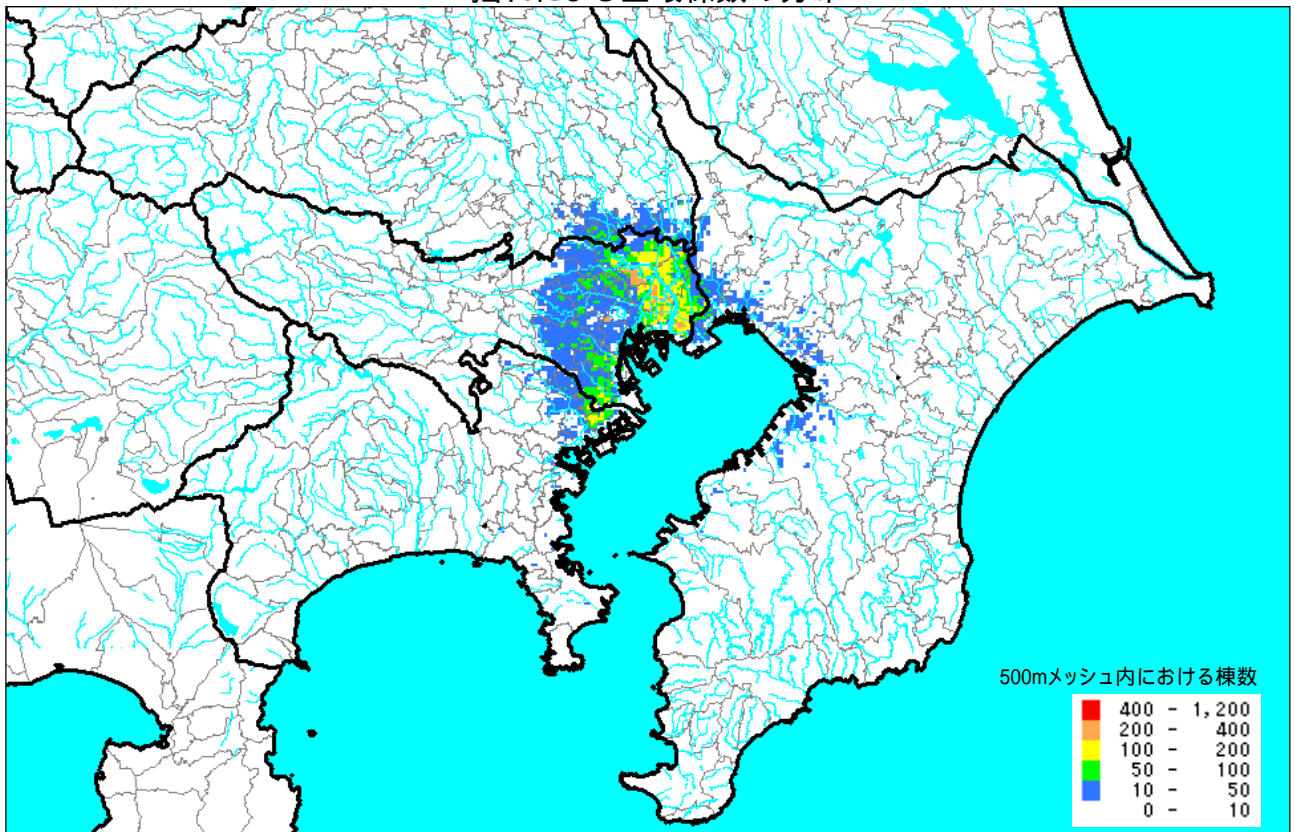


直接的被害想定結果について
(参考資料編)

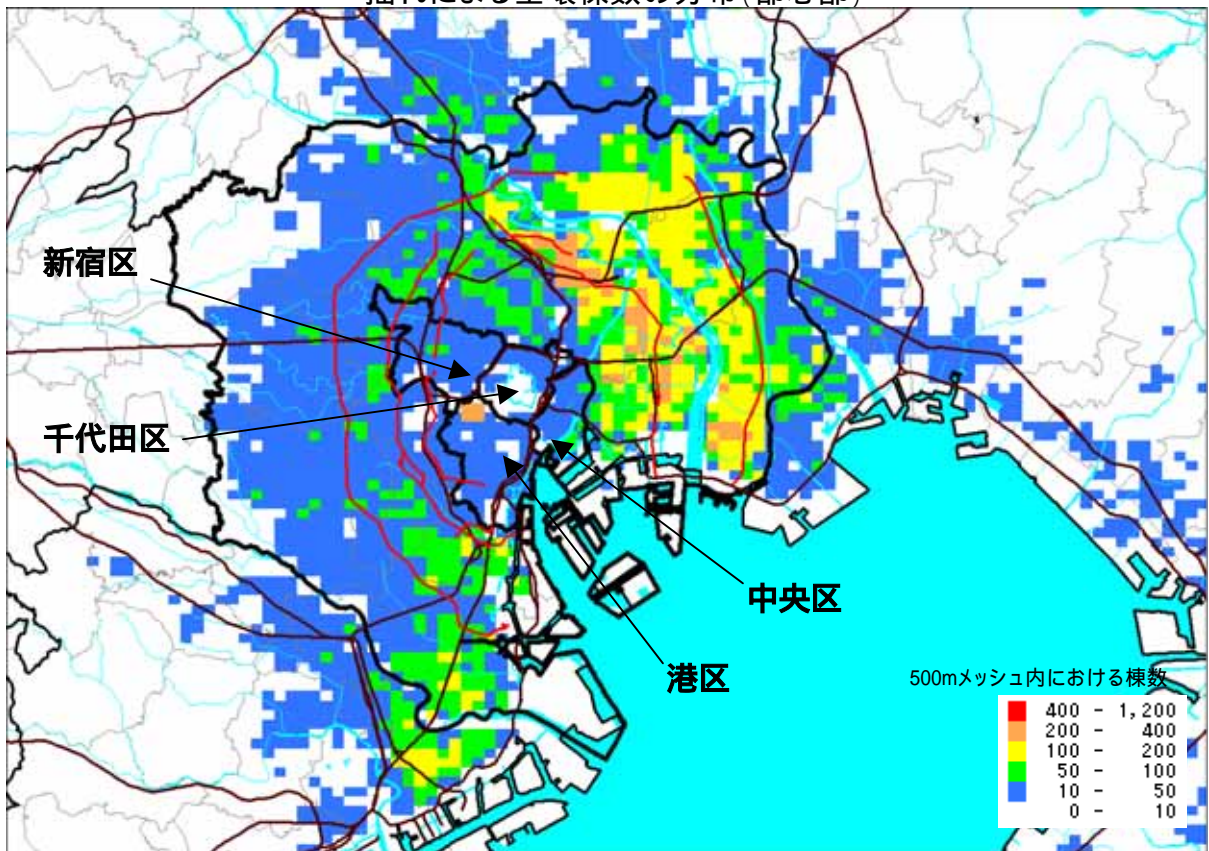
内閣府（防災担当）
作成資料

1. 被害結果の分布 (東京湾北部地震、M7.3)

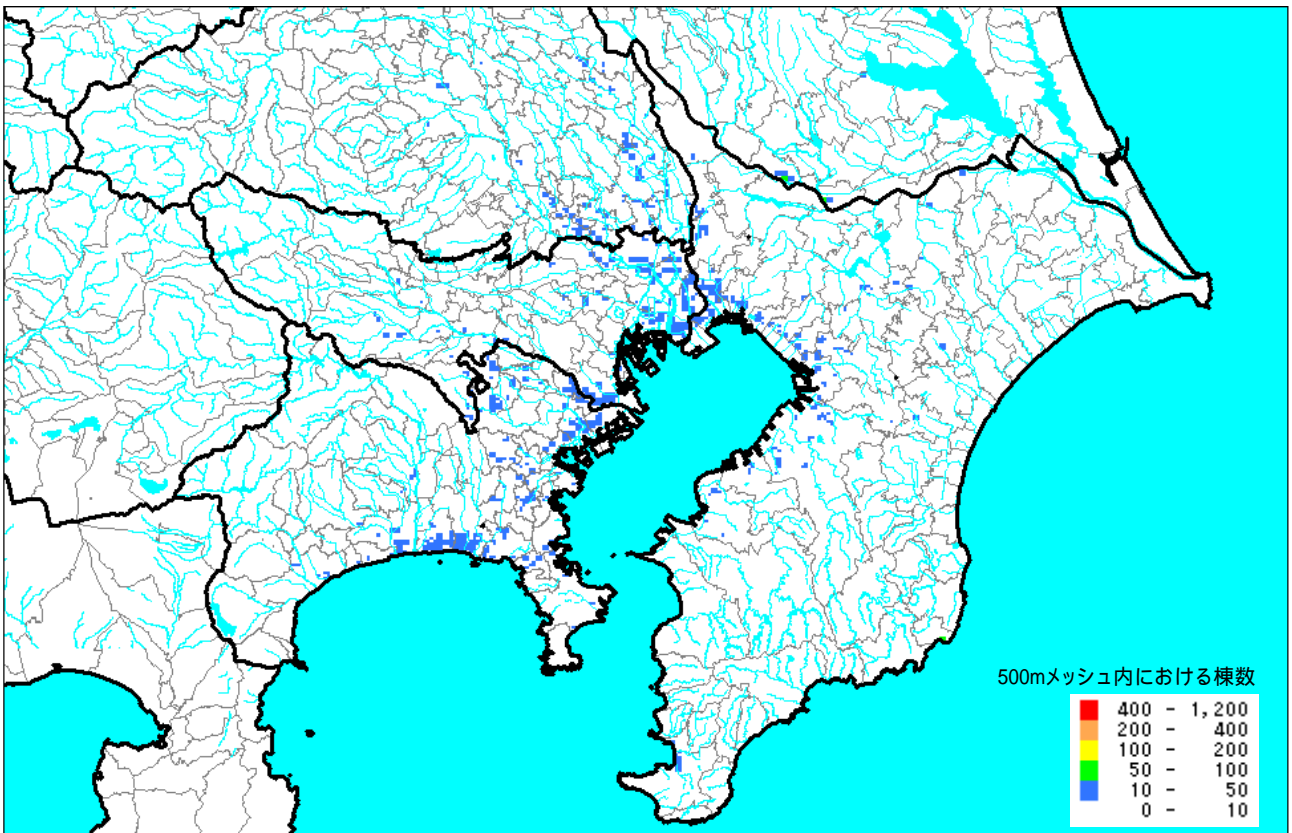
揺れによる全壊棟数の分布



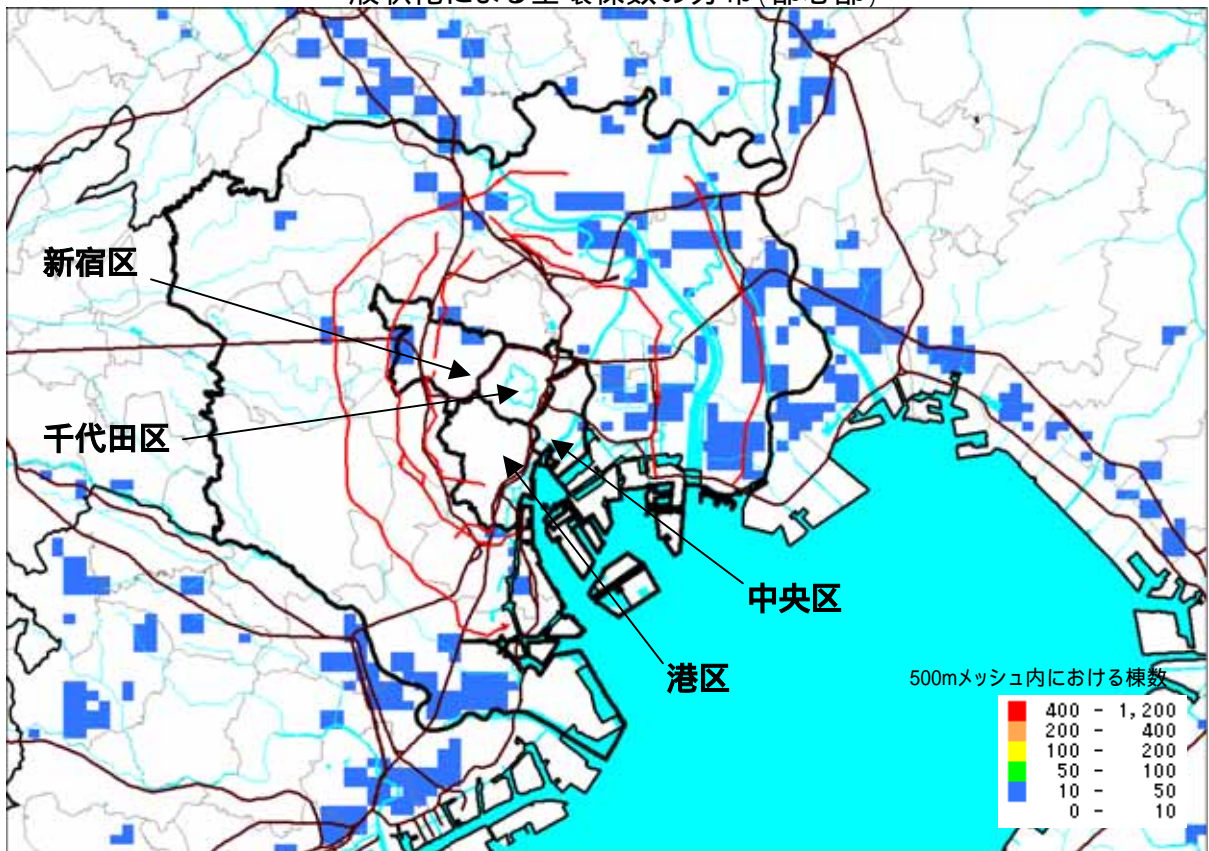
揺れによる全壊棟数の分布 (都心部)



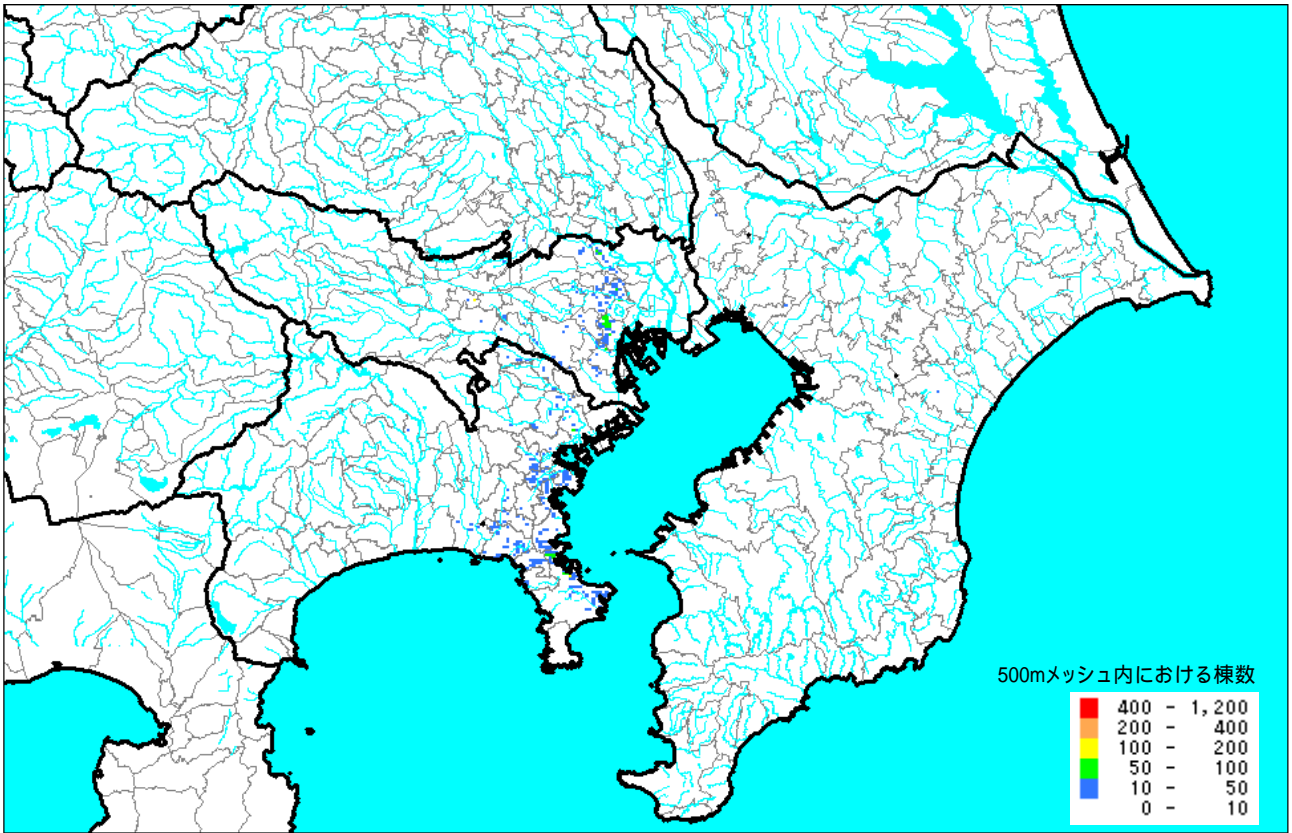
液状化による全壊棟数の分布



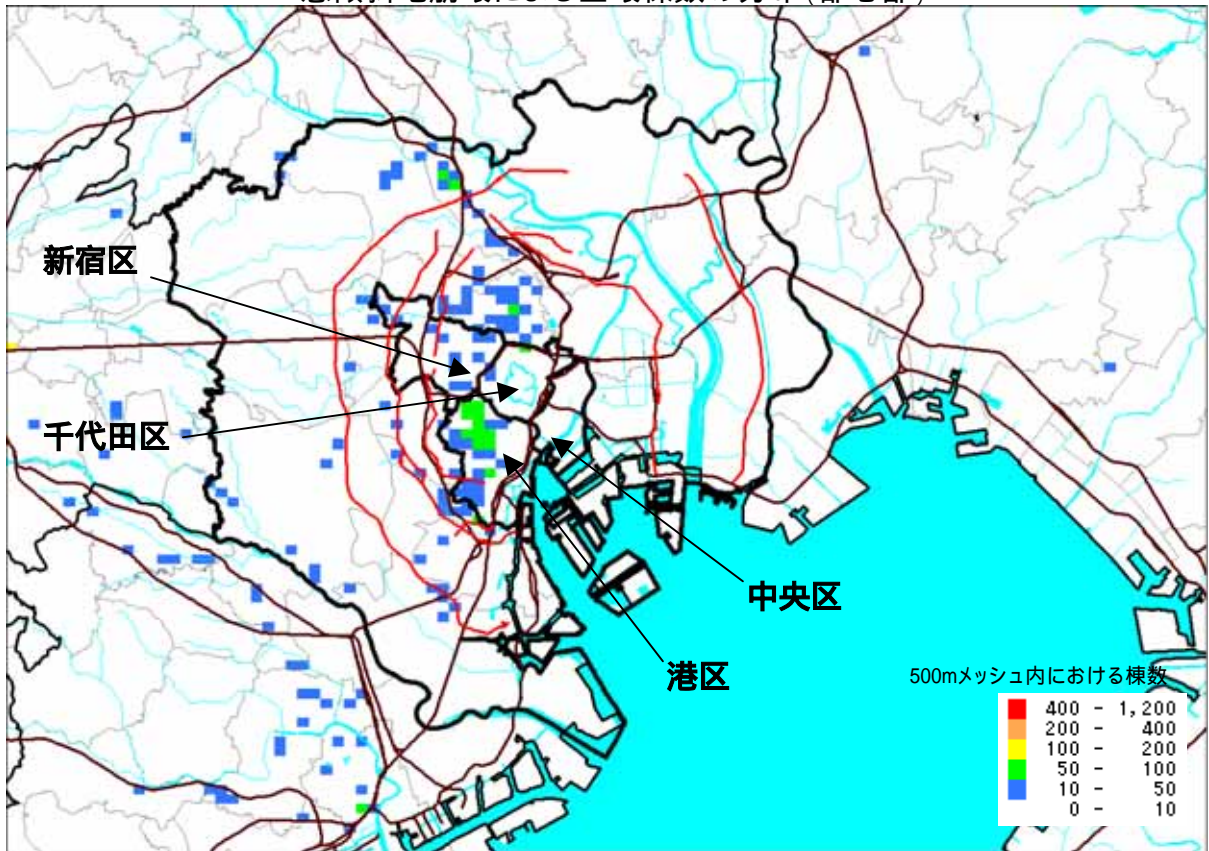
液状化による全壊棟数の分布(都心部)



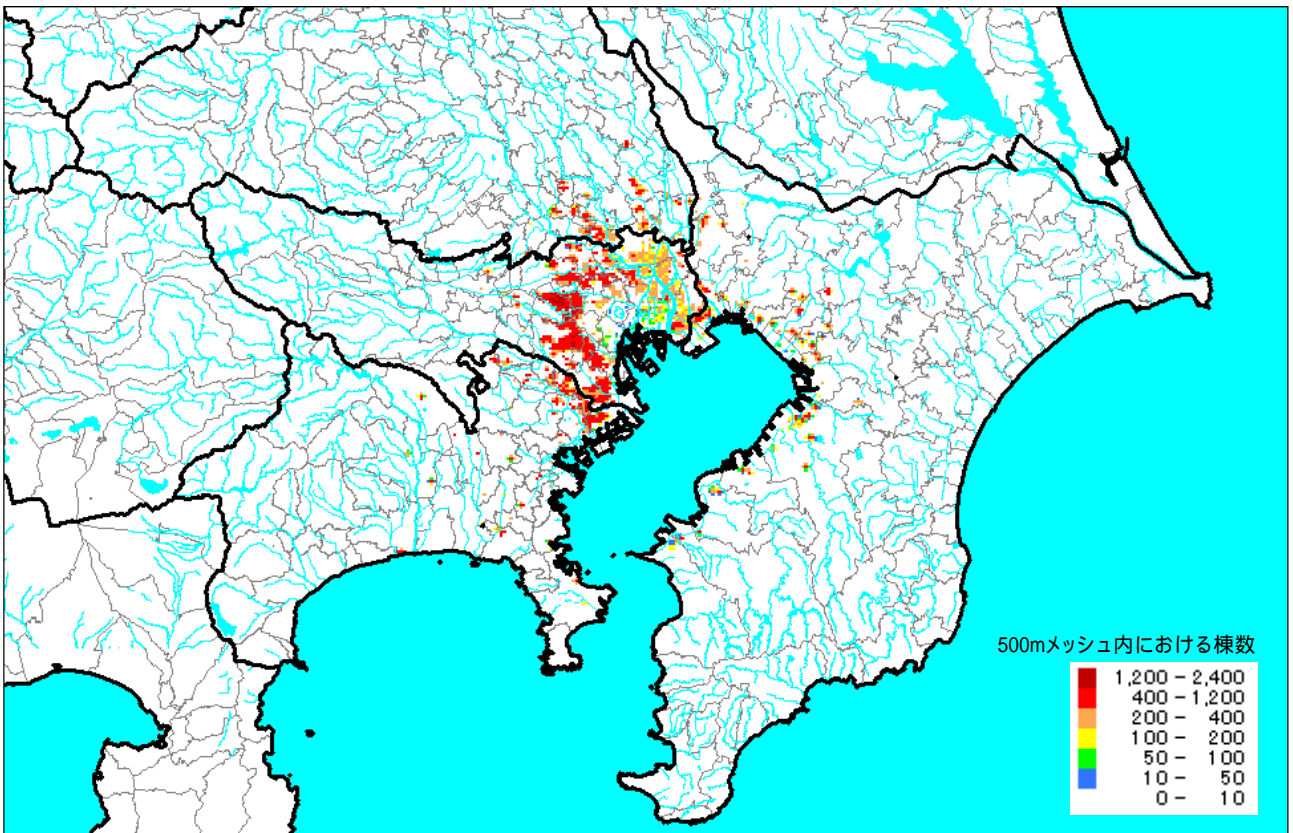
急傾斜地崩壊による全壊棟数の分布



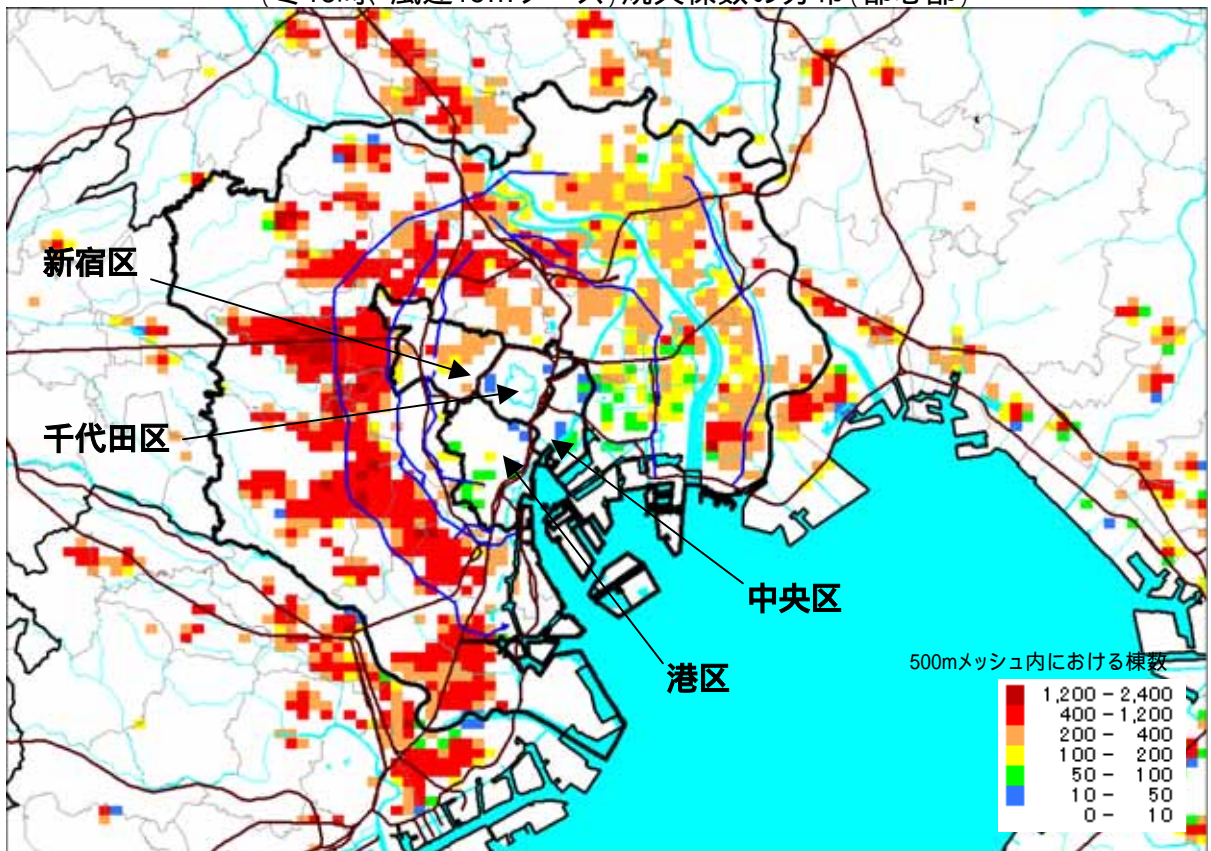
急傾斜地崩壊による全壊棟数の分布(都心部)



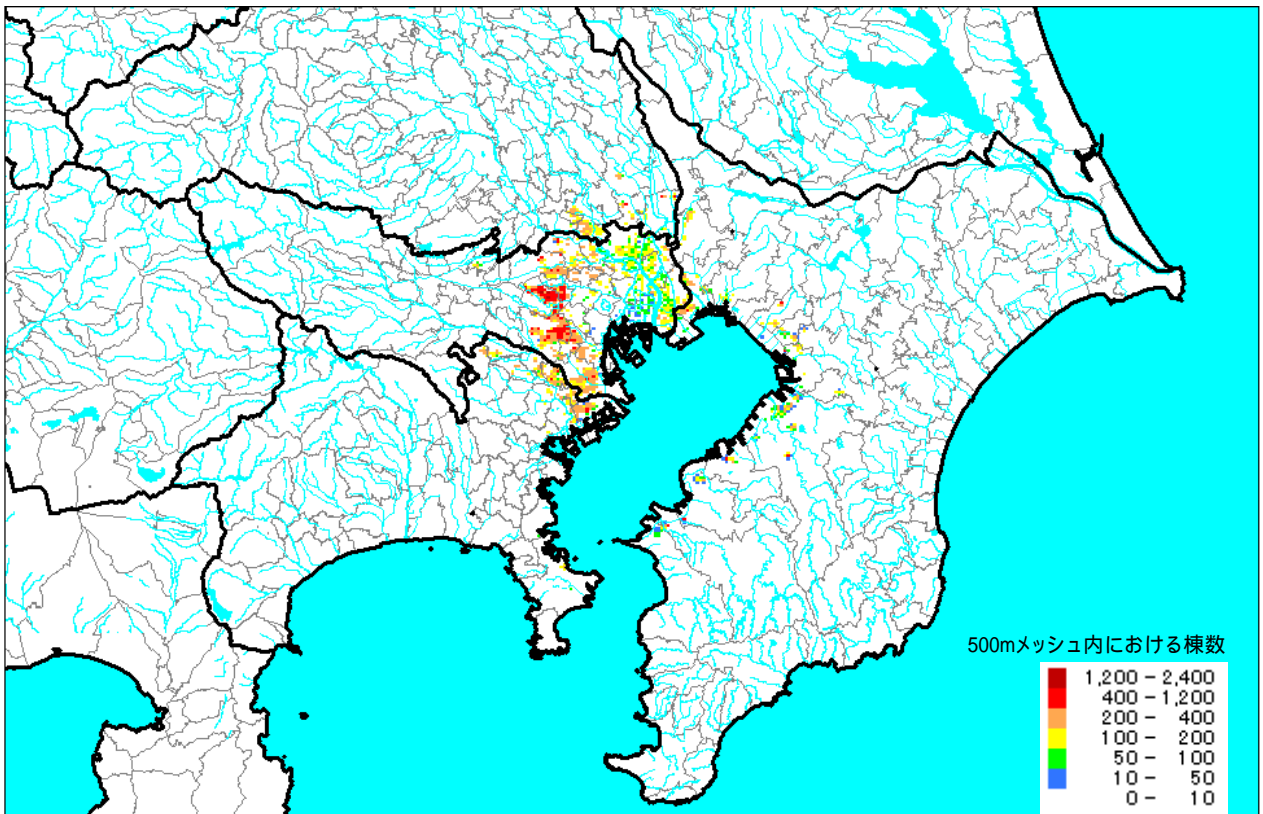
(冬18時、風速15mケース)焼失棟数の分布



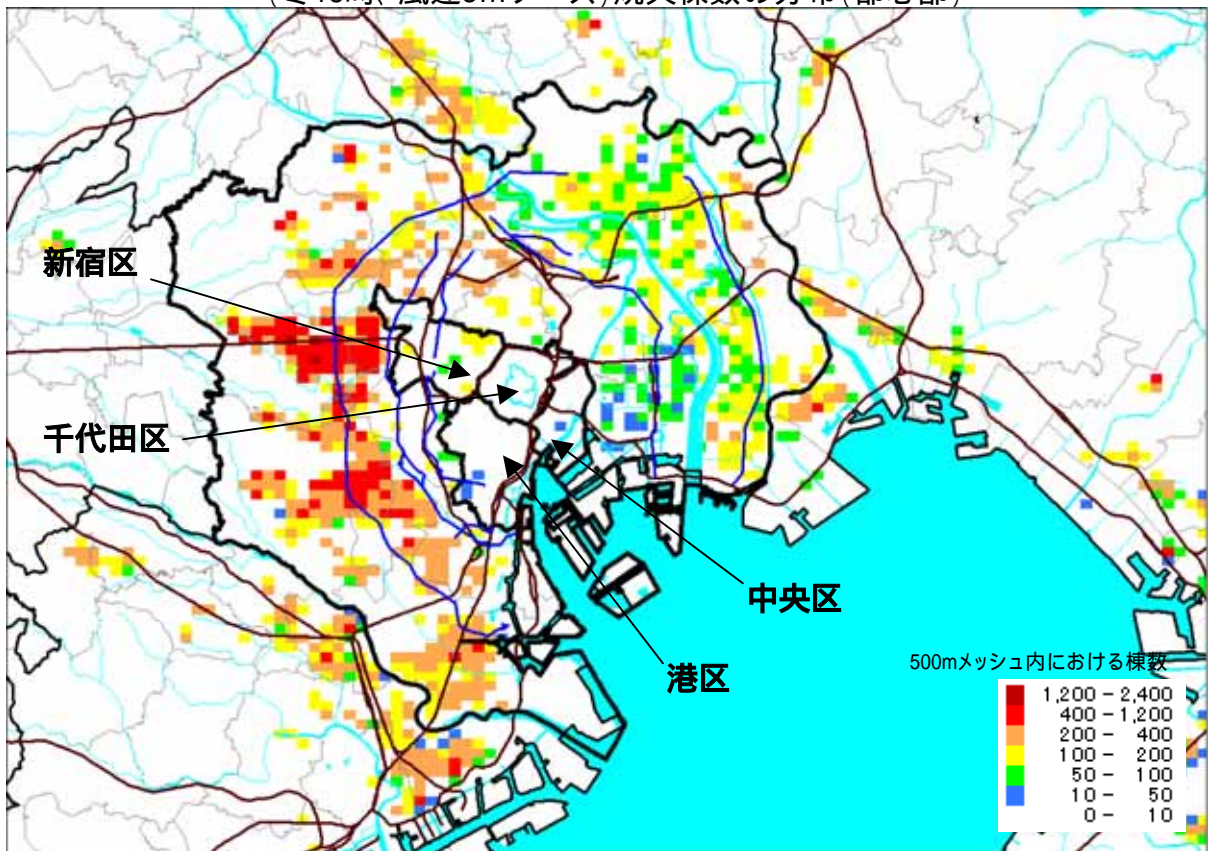
(冬18時、風速15mケース)焼失棟数の分布(都心部)



(冬18時、風速3mケース)焼失棟数の分布

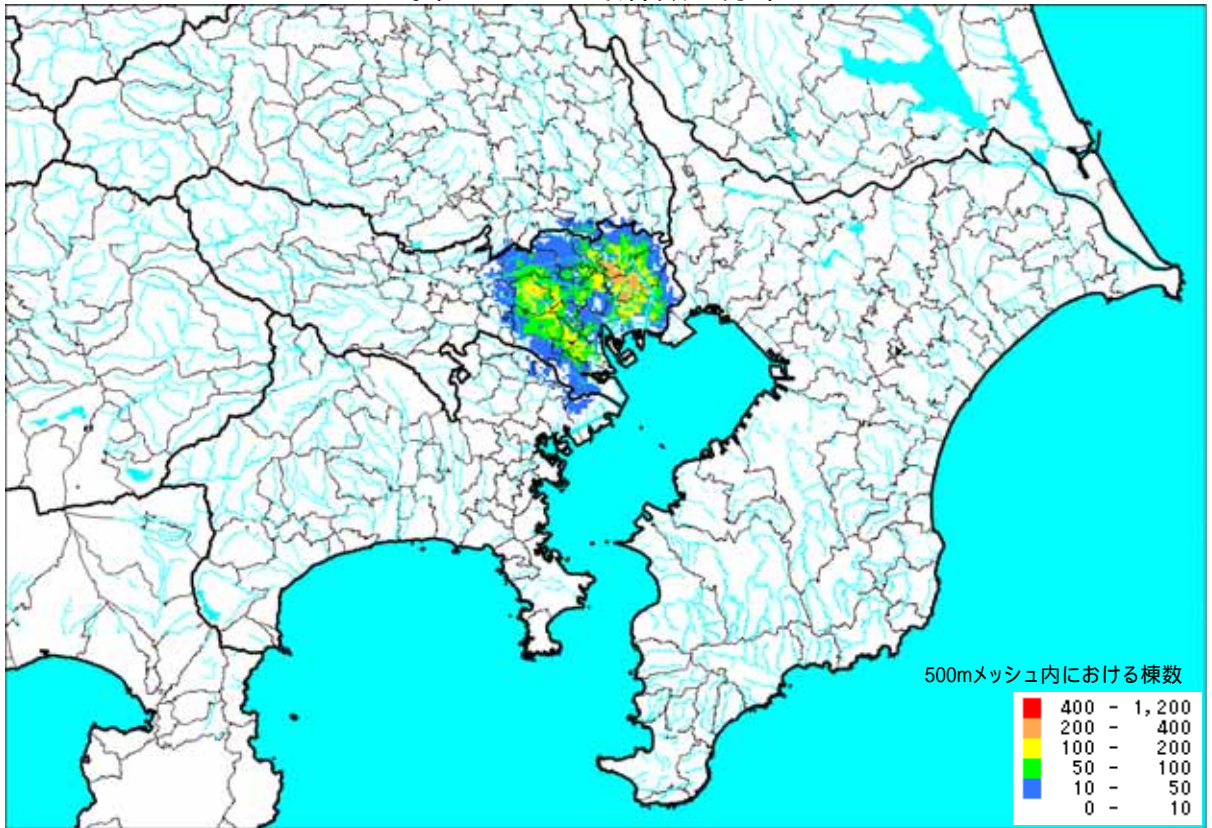


(冬18時、風速3mケース)焼失棟数の分布(都心部)

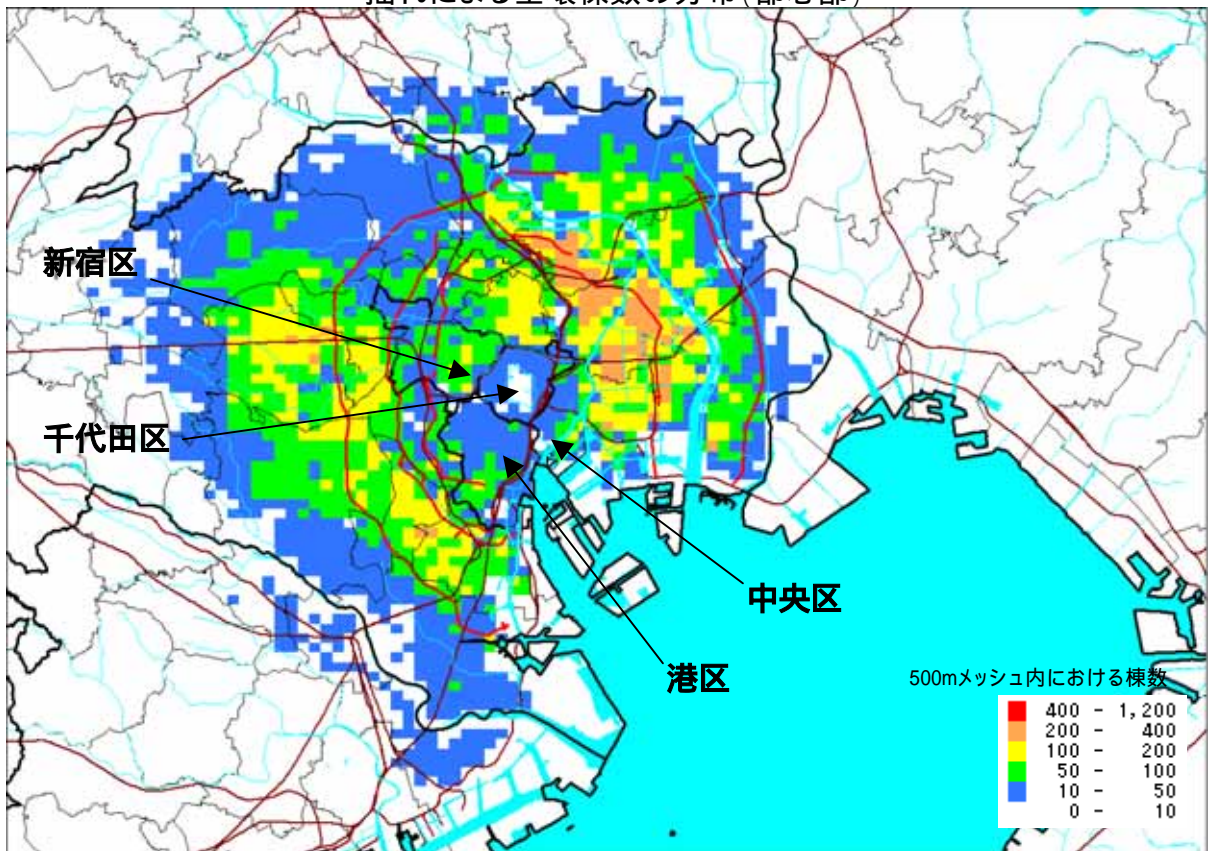


都心東部直下地震、M6.9の基本被害分布

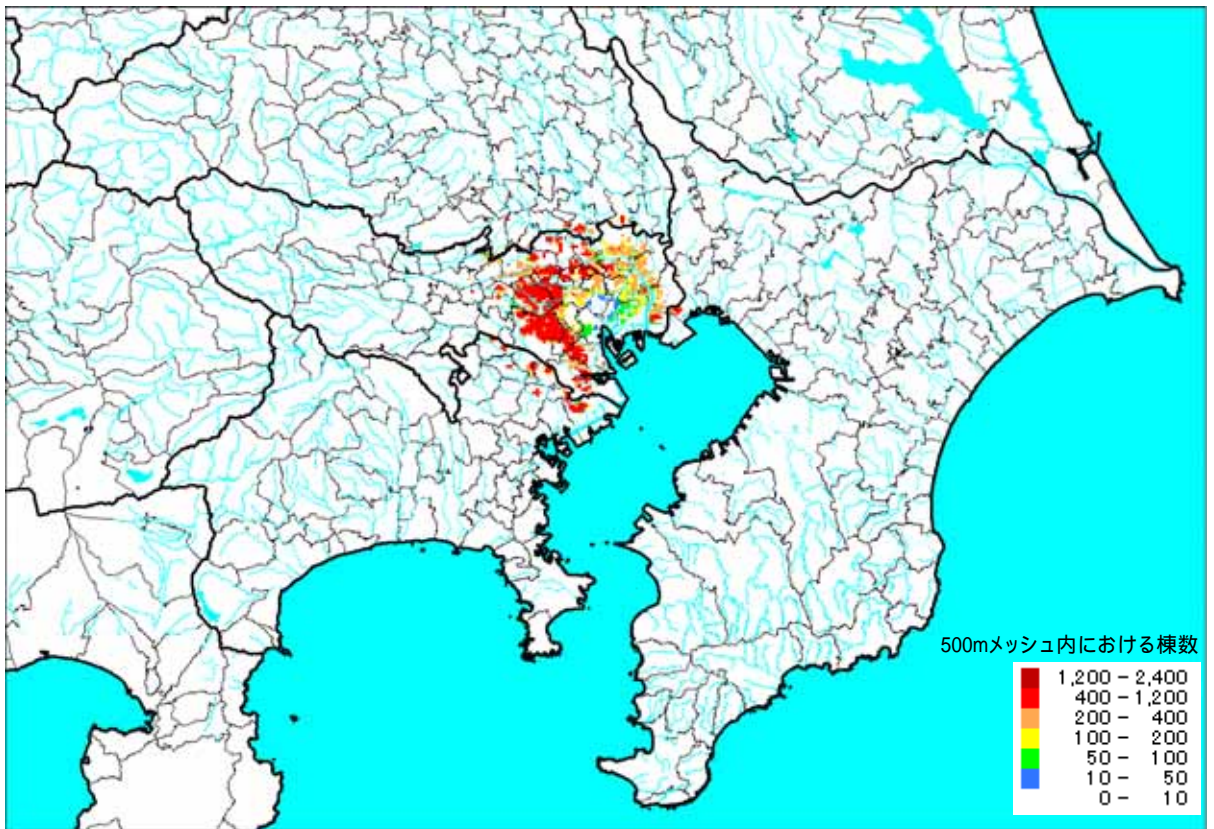
揺れによる全壊棟数の分布



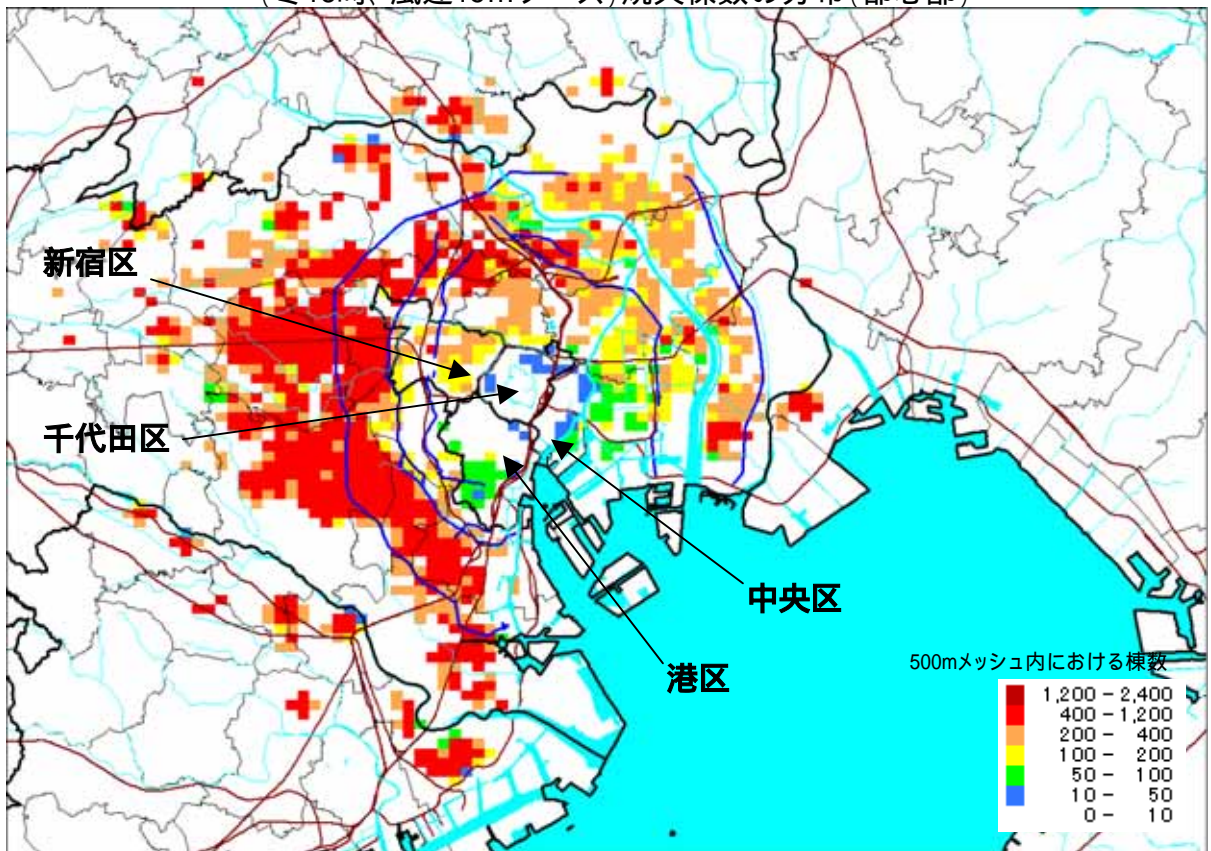
揺れによる全壊棟数の分布(都心部)



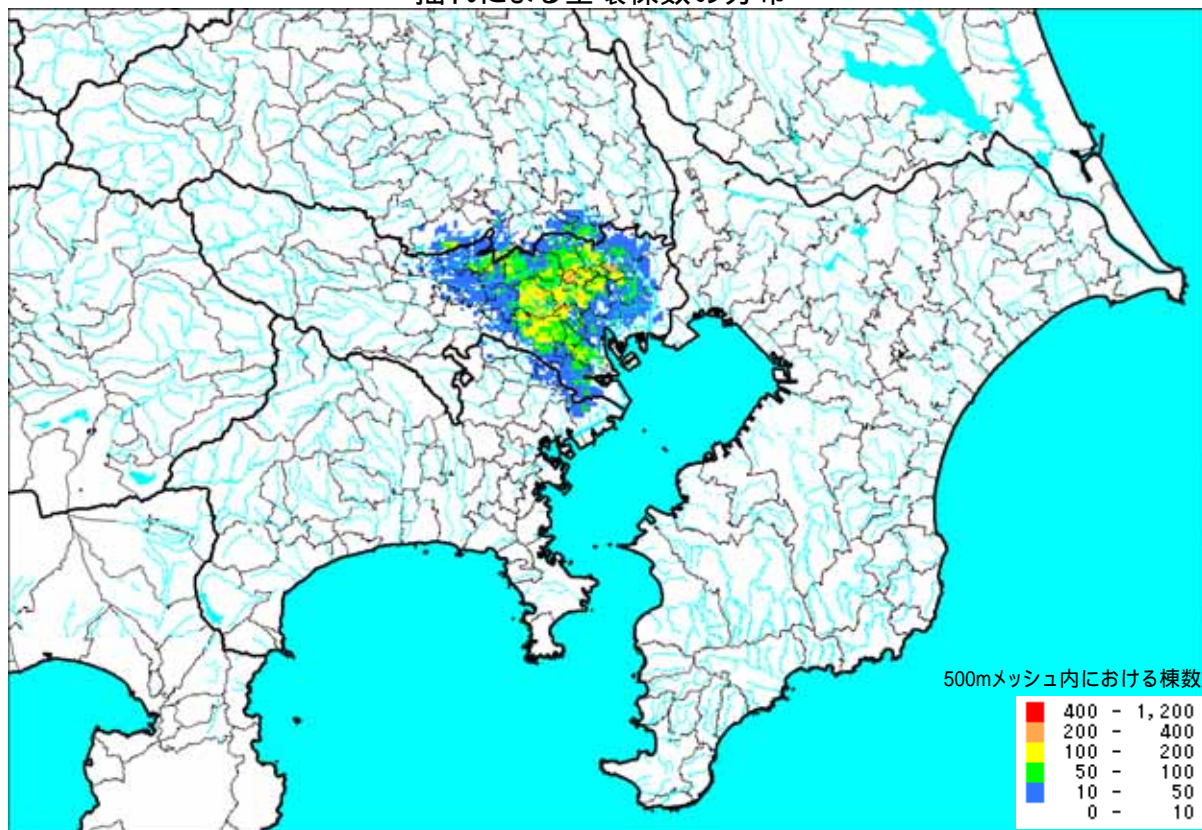
(冬18時、風速15mケース)焼失棟数の分布



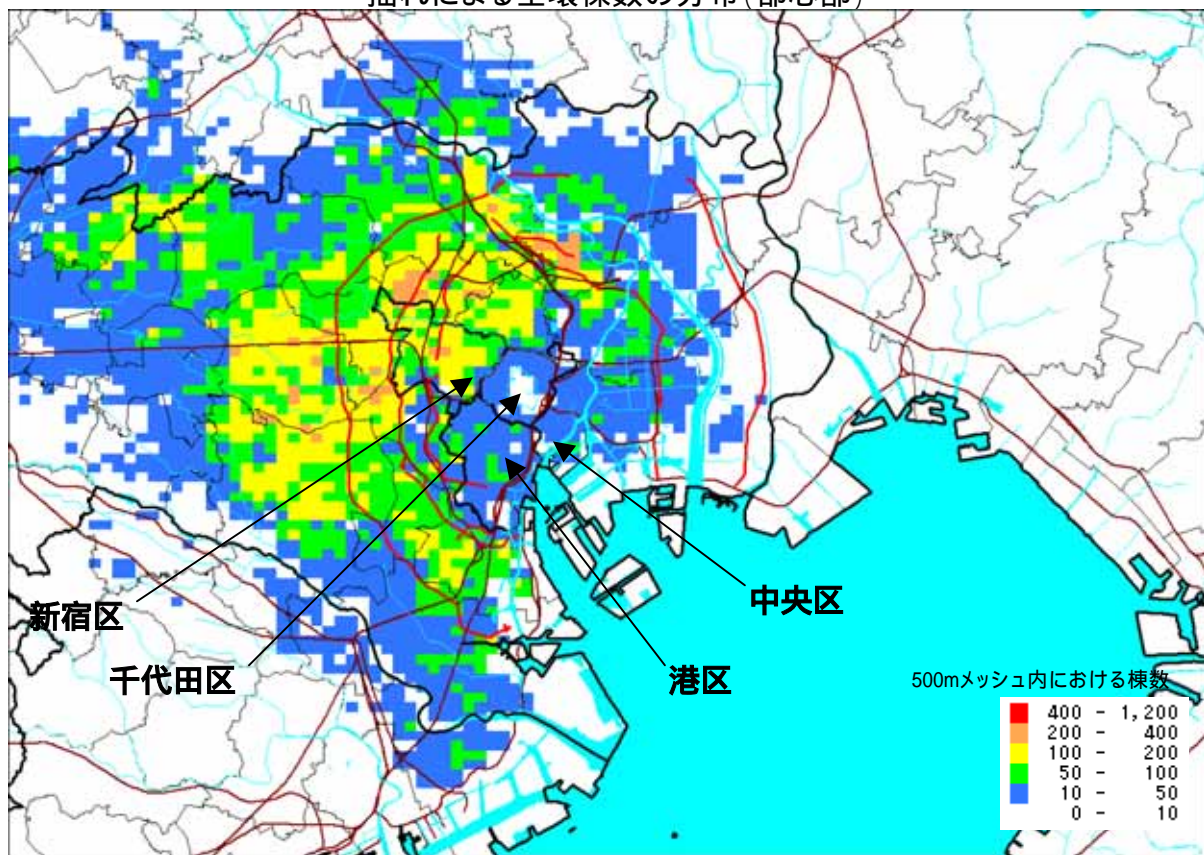
(冬18時、風速15mケース)焼失棟数の分布 (都心部)



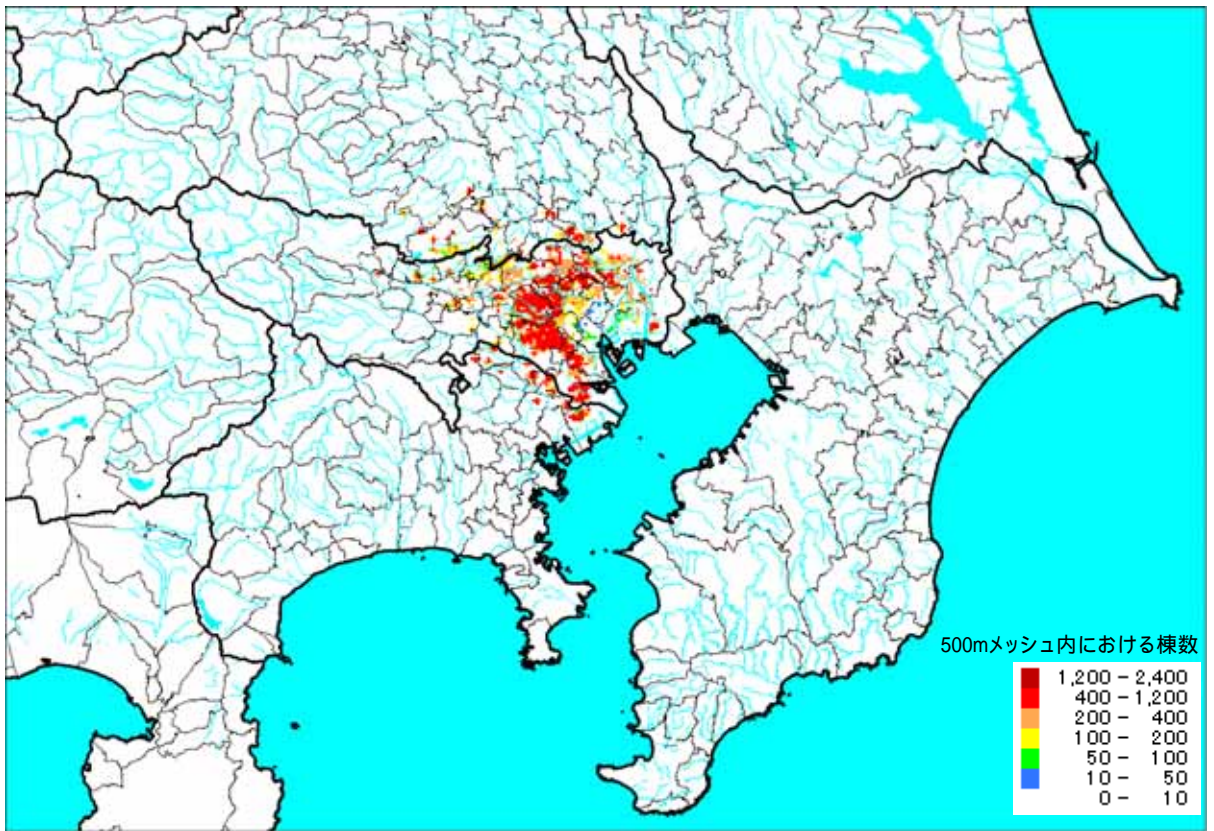
揺れによる全壊棟数の分布



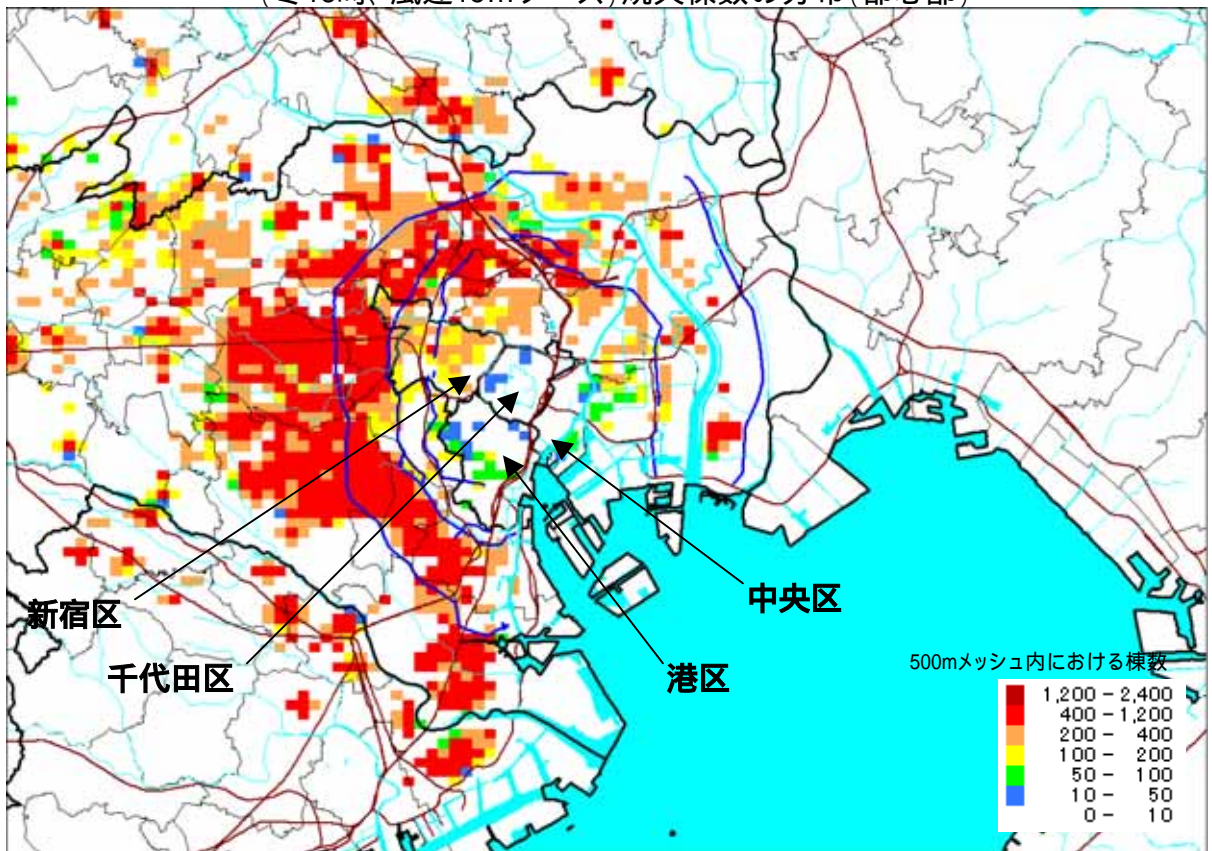
揺れによる全壊棟数の分布(都心部)



(冬18時、風速15mケース)焼失棟数の分布



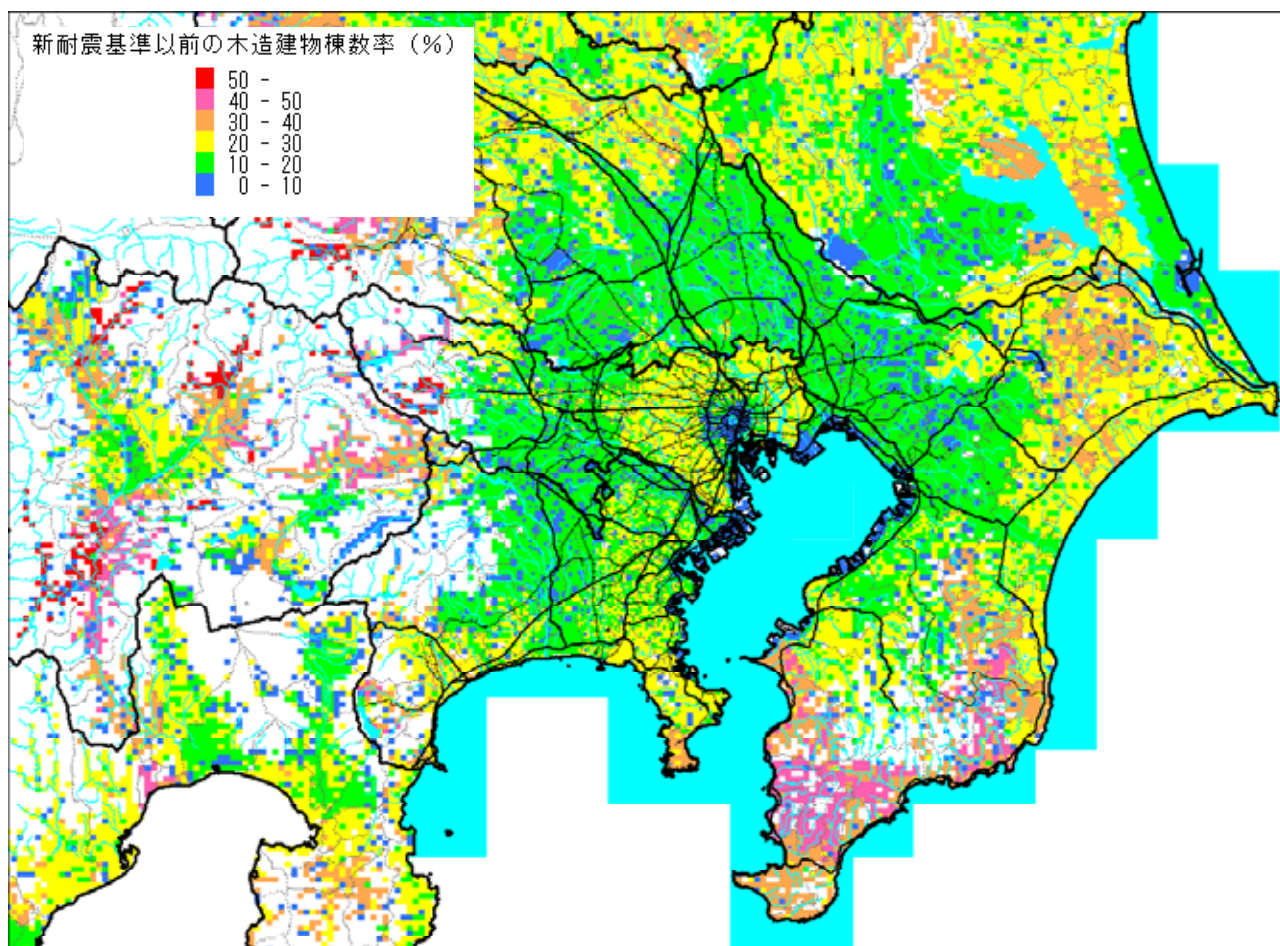
(冬18時、風速15mケース)焼失棟数の分布(都心部)



2. 首都地域の特性に関する参考資料

建物棟数の分布

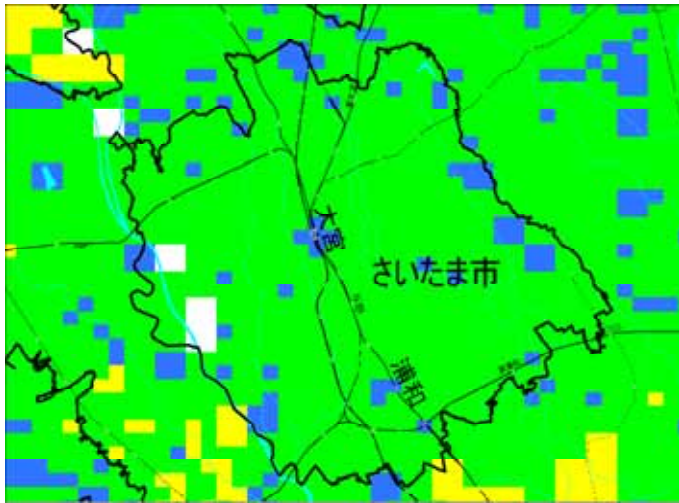
新耐震基準施行(昭和56年)以前の木造建物の分布率



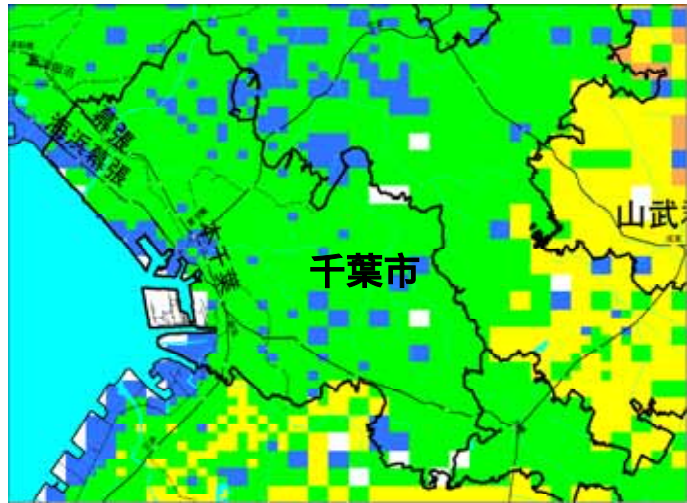
白色の地域は、建物の存在しないエリア、または検討対象範囲外
新耐震基準以前の木造建物棟数 / 全建物棟数(木造・非木造の両方を含む) により算出
(出所) 固定資産台帳及び国勢調査を用いて集計

各都市部の木造建物の分布率

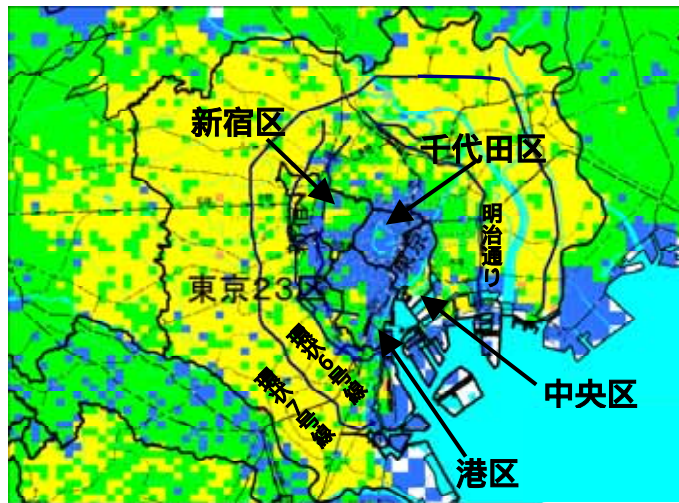
さいたま市



千葉市



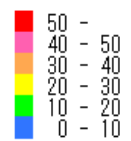
都心部



横浜市

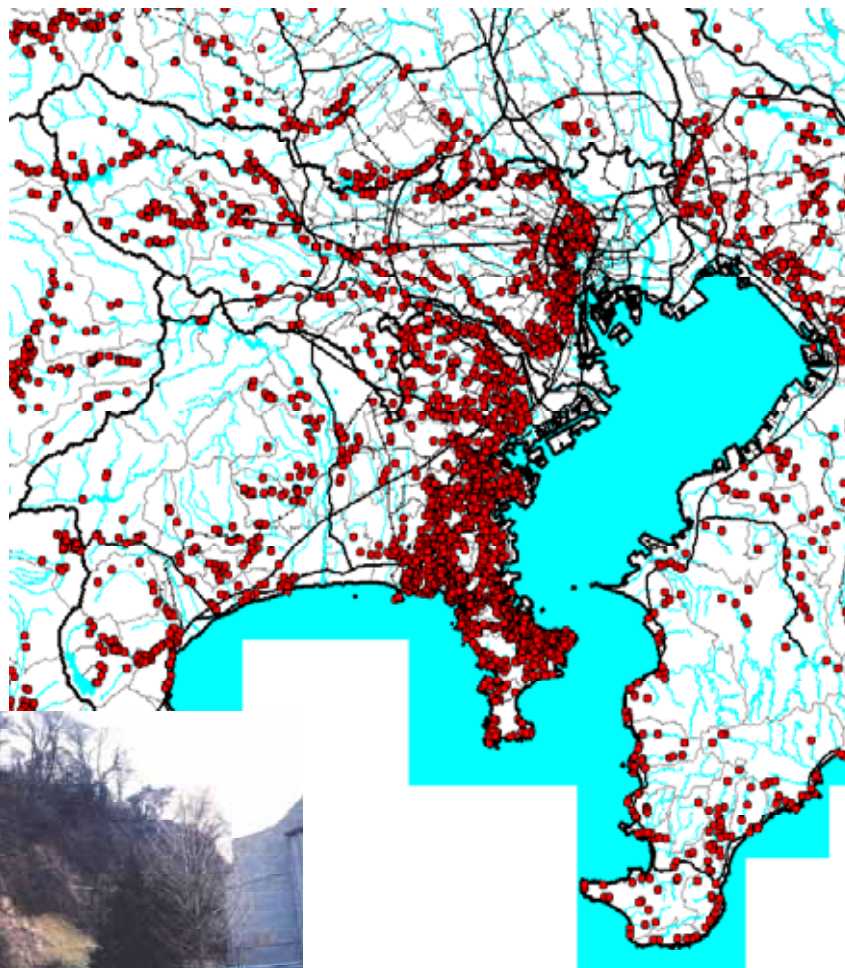


新耐震基準以前の木造建物棟数率 (%)



急傾斜地崩壊危険箇所の分布

急傾斜地崩壊危険箇所の分布



東京都多摩市の急傾斜地(国土交通省河川局砂防部)

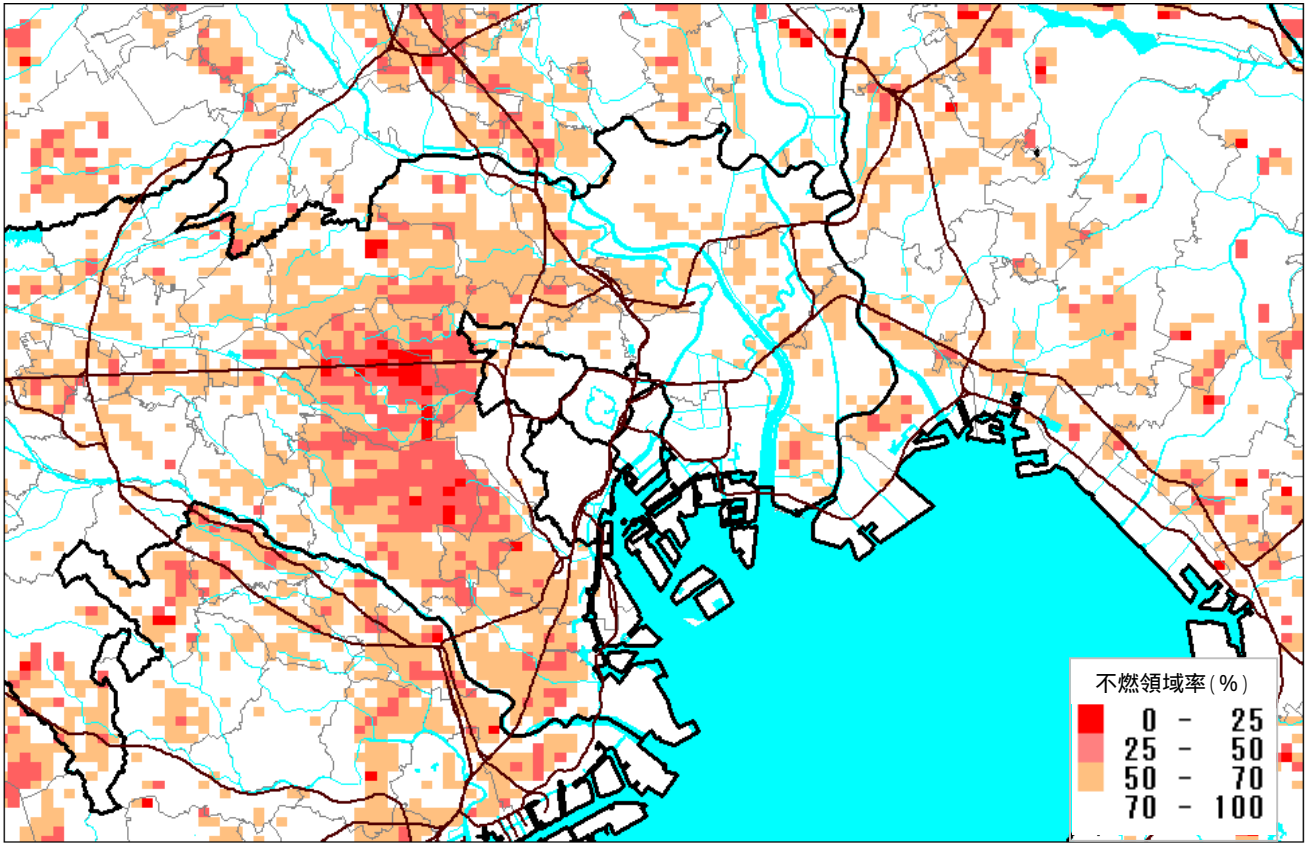
(出所) 国土交通省河川局砂防部データを用いて位置表示

(注) 急傾斜地崩壊危険箇所

傾斜度30度以上、高さ5m以上の急傾斜地において、がけ崩れの発生する危険性があり、人家5戸以上(5戸未満であっても官公署、学校、病院、社会福祉施設等の災害弱者関連施設等のある場合を含む)に被害の及ぼす恐れのある箇所

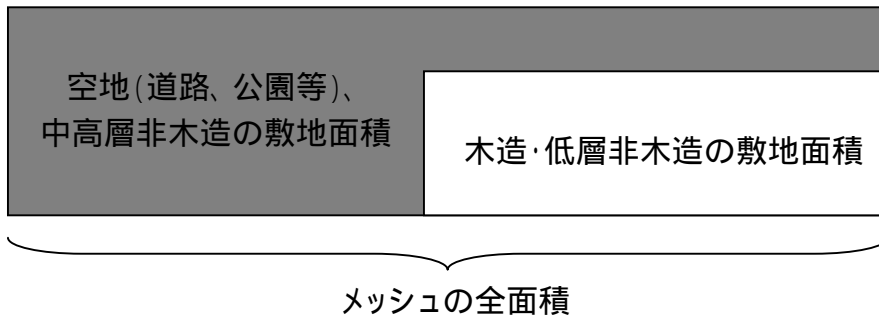
延焼しやすさの分布

不燃領域率の分布(都心部)



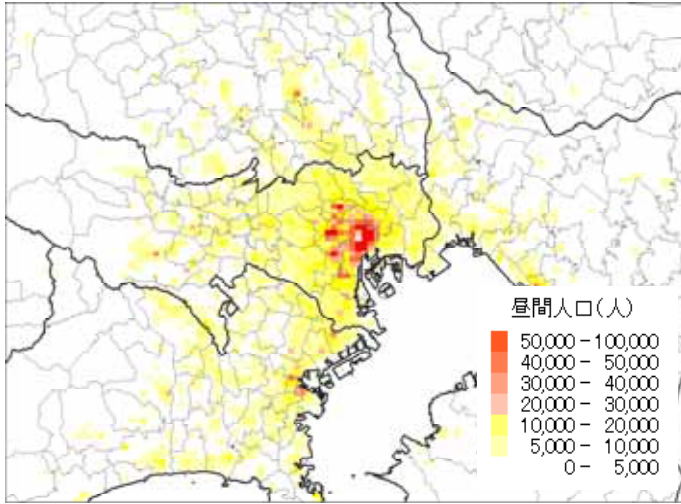
< 参考: 本想定における不燃領域率の定義 >

不燃領域率 = $1 - (\text{木造建物及び低層非木造建物の敷地面積} / \text{メッシュの全面積})$

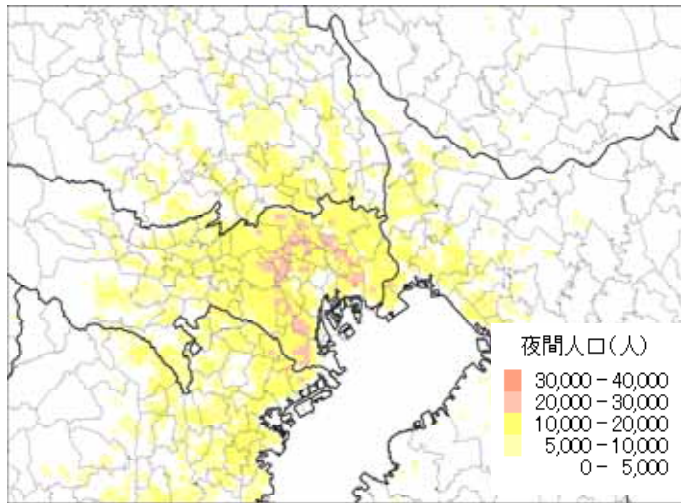


滞留人口の分布と時間帯別の变化

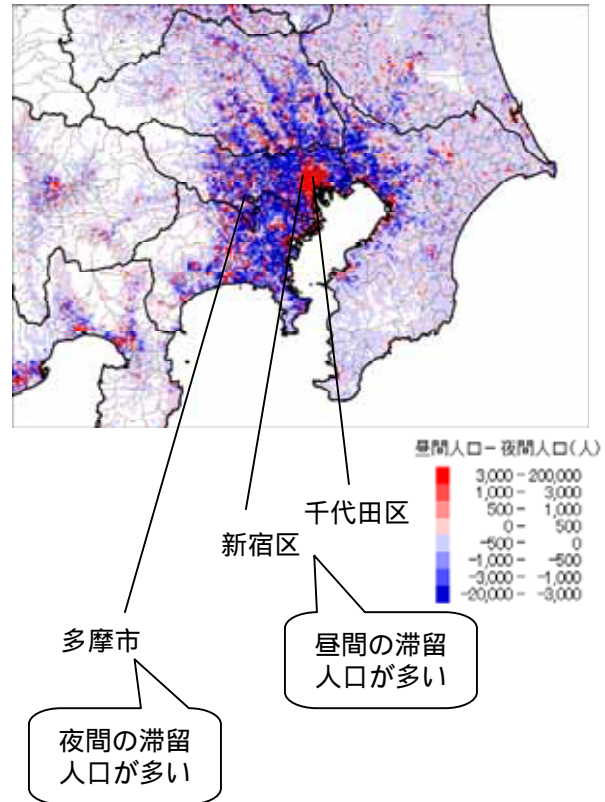
昼間人口の分布



夜間人口の分布



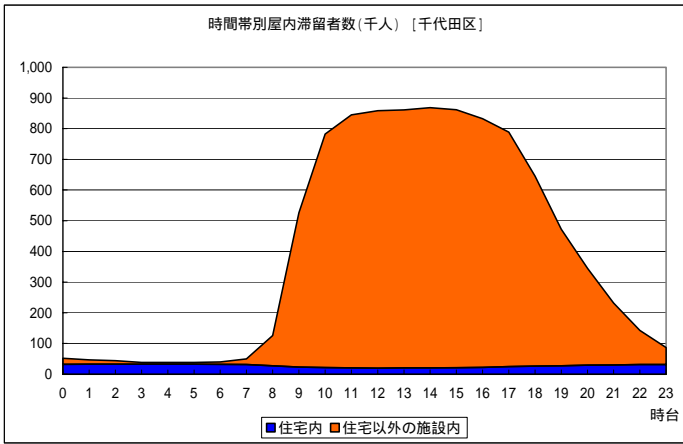
(参考) 昼夜間人口差



(出所) 国勢調査

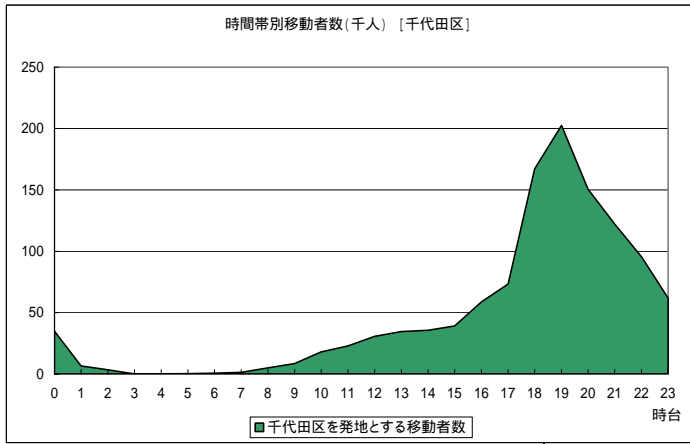
時間帯別の屋内滞留人口の変化

千代田区の屋内滞留人口



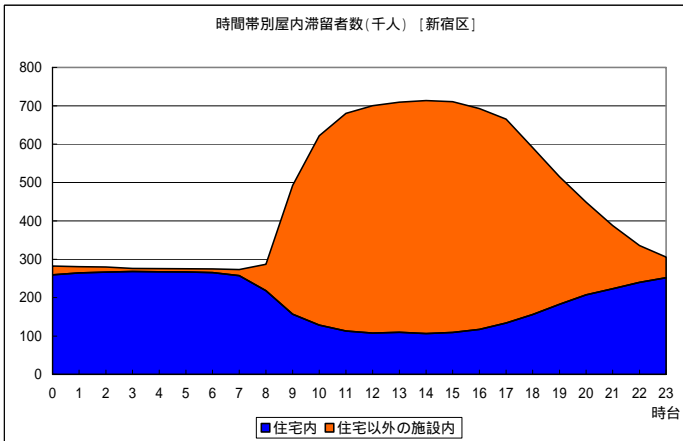
時間帯別の移動者数の変化

千代田区を発地とする移動者

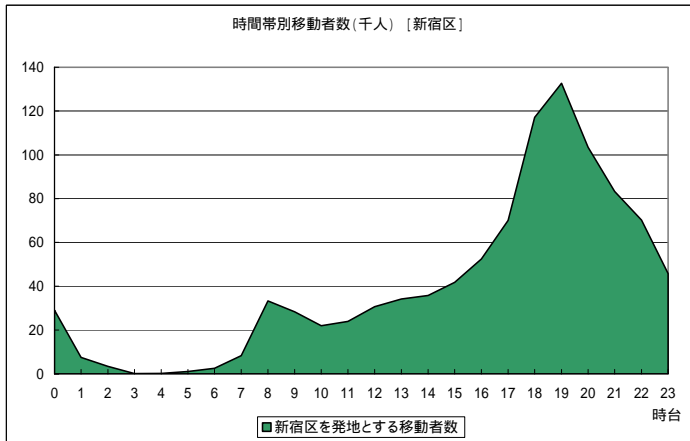


↑
夕方のラッシュは18～19時台

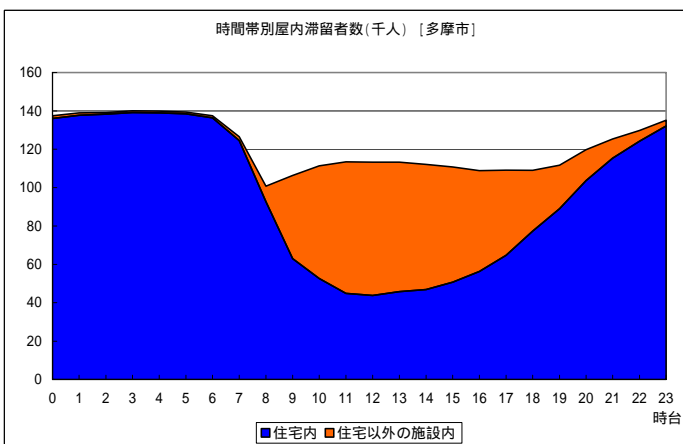
新宿区の屋内滞留人口



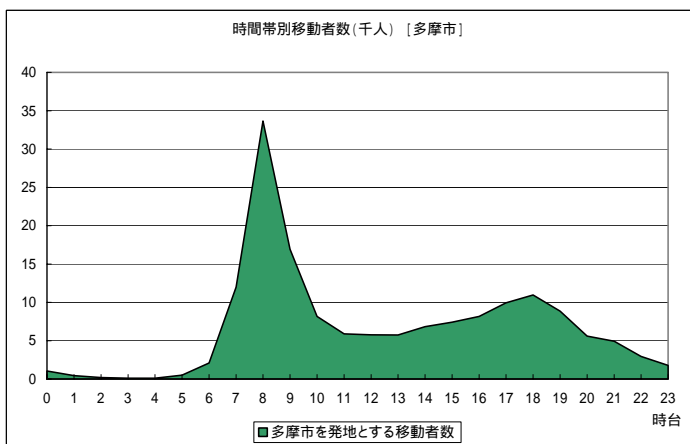
新宿区を発地とする移動者



多摩市の屋内滞留人口



多摩市を発地とする移動者

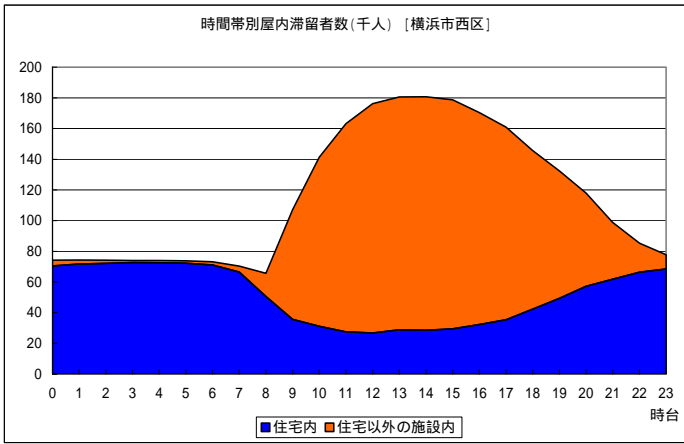


↑
朝のラッシュは8時台

(出所) 平成10年東京都市圏パーソントリップ調査をもとに集計

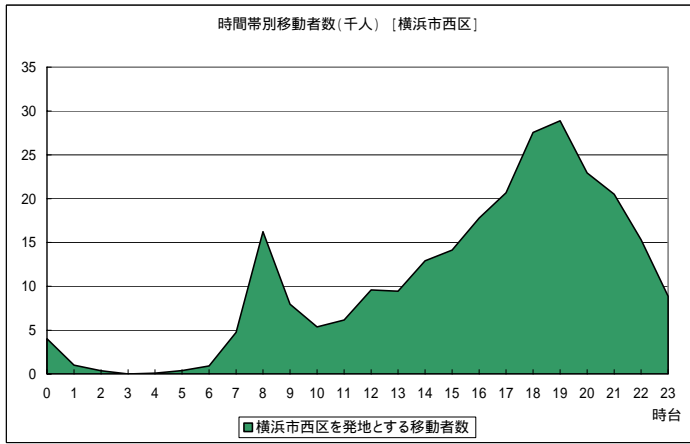
時間帯別の屋内滞留人口の変化

・横浜市西区の屋内滞留人口

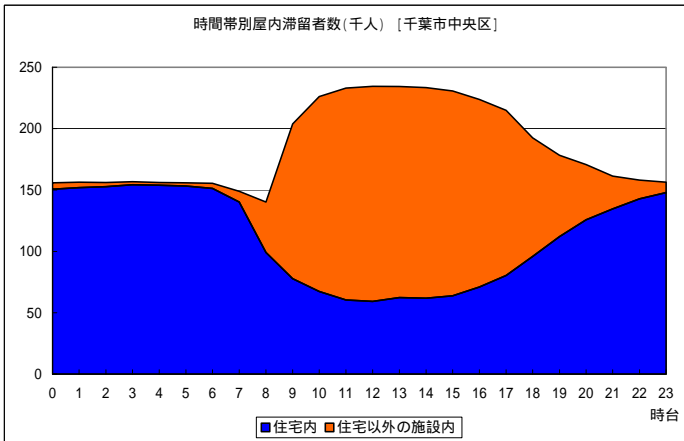


時間帯別の移動者数の変化

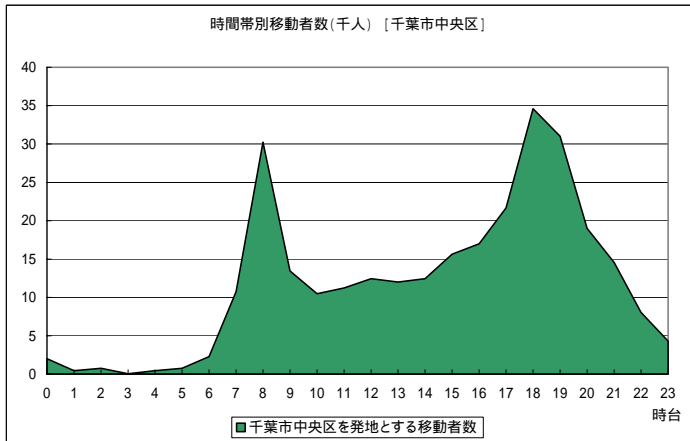
・横浜市西区を発地とする移動者



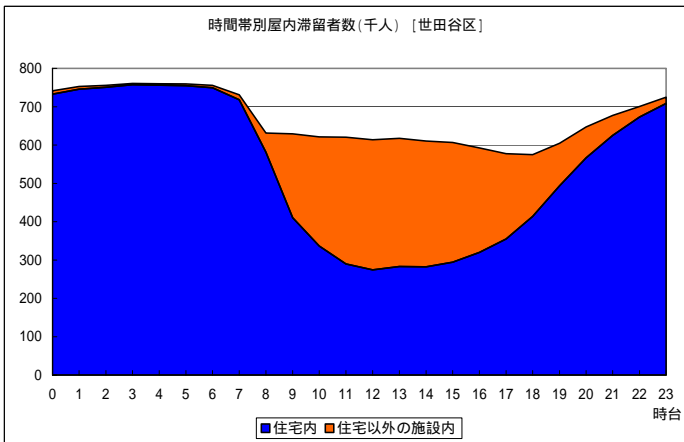
・千葉市中央区の屋内滞留人口



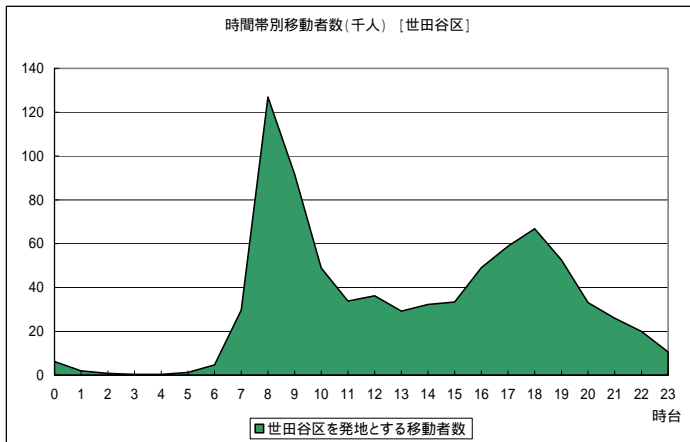
・千葉市中央区を発地とする移動者



・世田谷区の屋内滞留人口

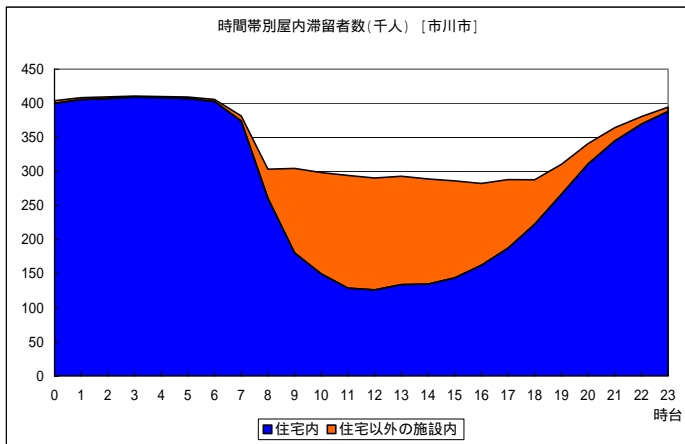


・世田谷区を発地とする移動者



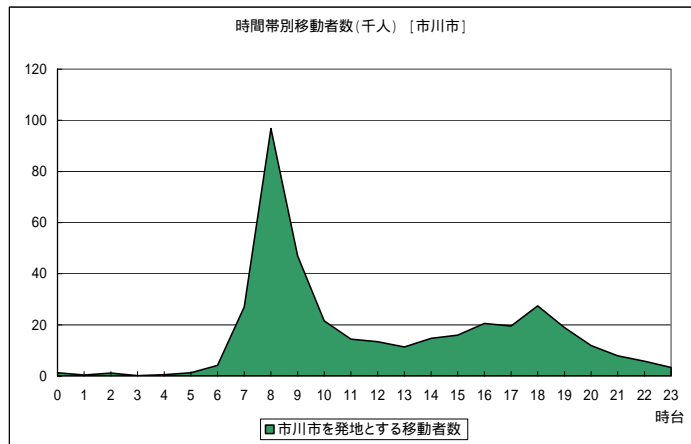
時間帯別の屋内滞留人口の変化

・市川市の屋内滞留人口

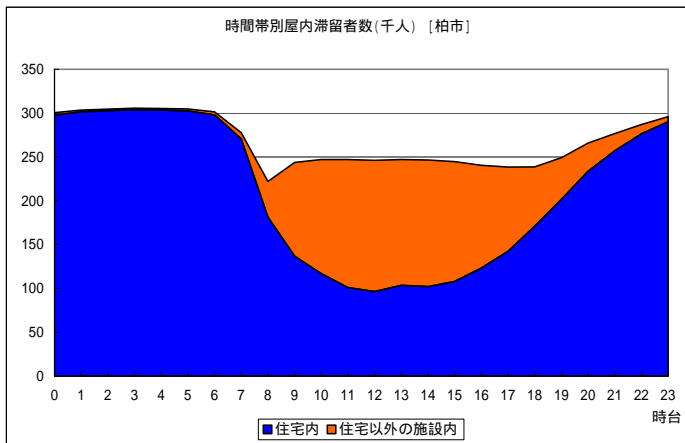


時間帯別の移動者数の変化

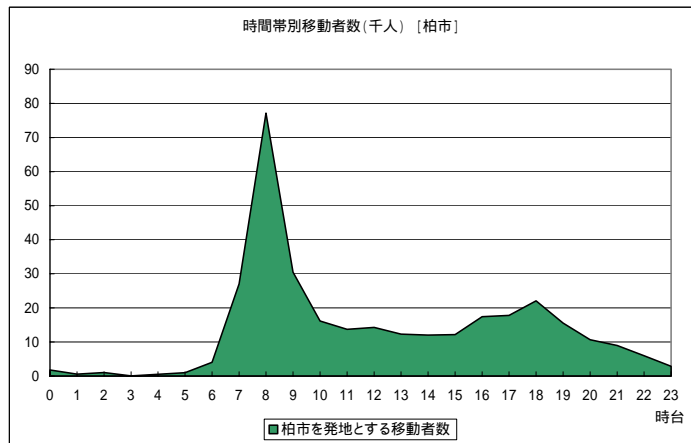
・市川市を発地とする移動者



・柏市の屋内滞留人口

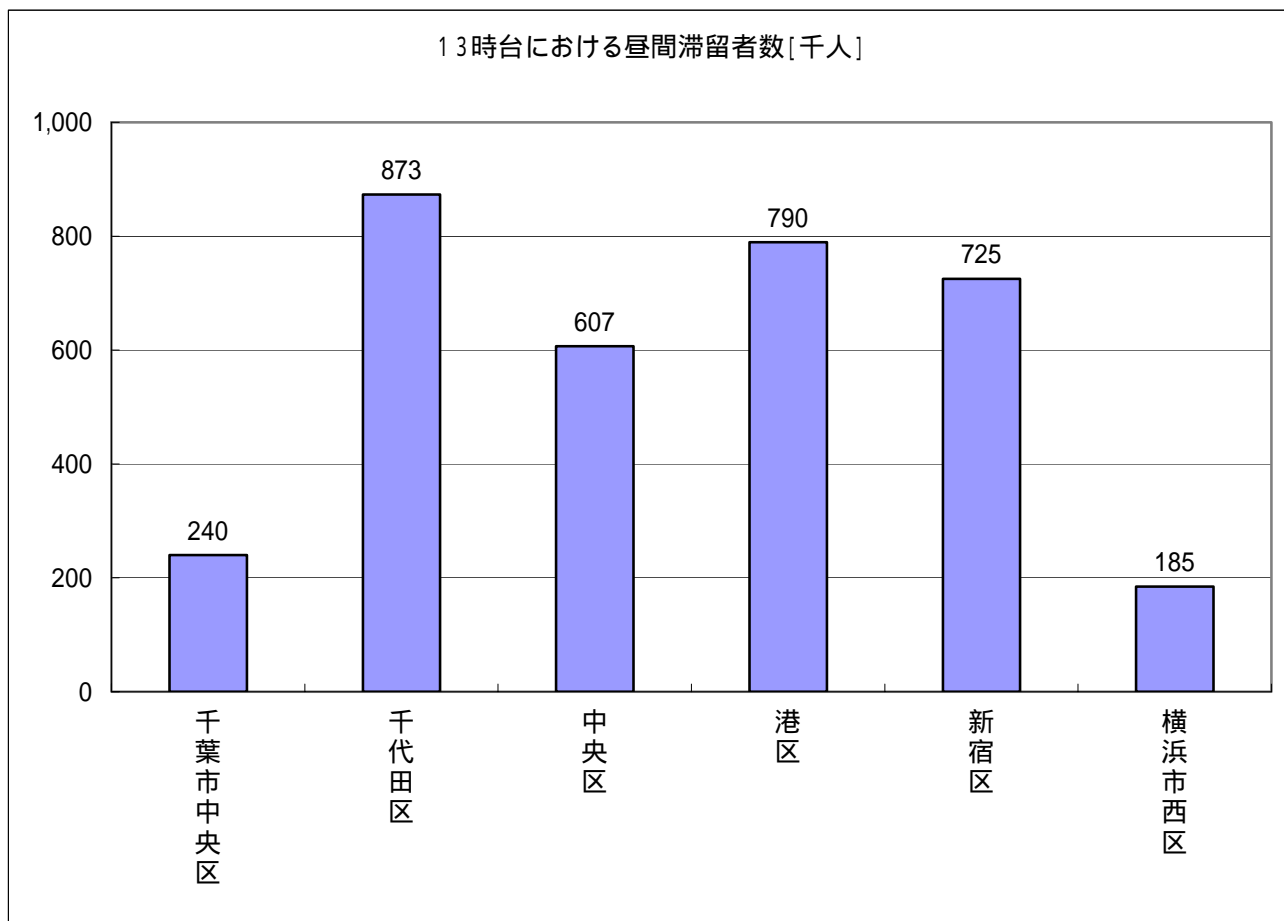


・柏市を発地とする移動者



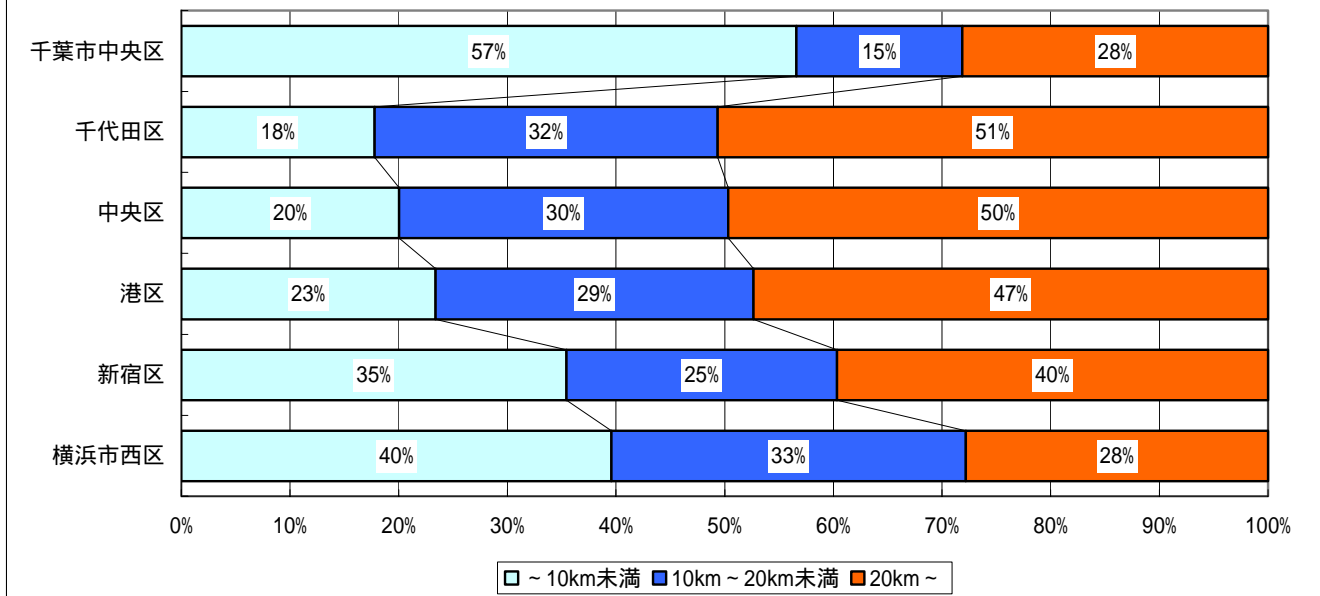
(出所) 平成10年東京都市圏パーソントリップ調査をもとに集計

都市部における昼間滞留者の属性

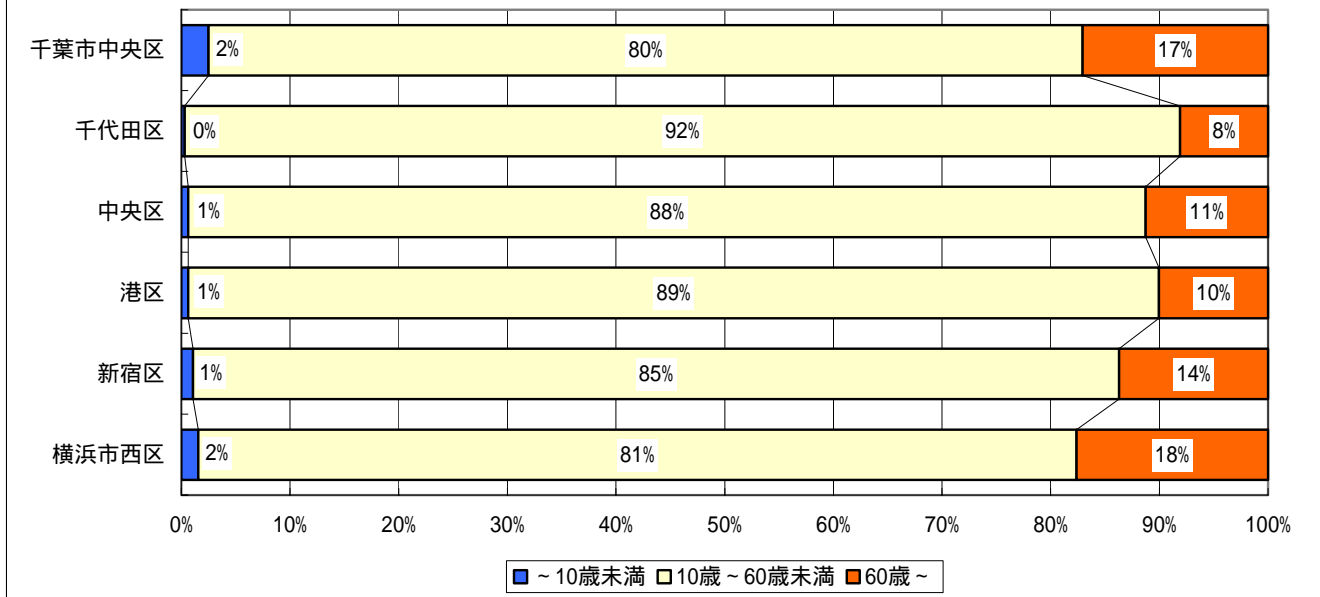


(出所) 平成10年東京都市圏パーソントリップ調査をもとに集計

昼間滞留者(13時台)の自宅までの距離別構成比



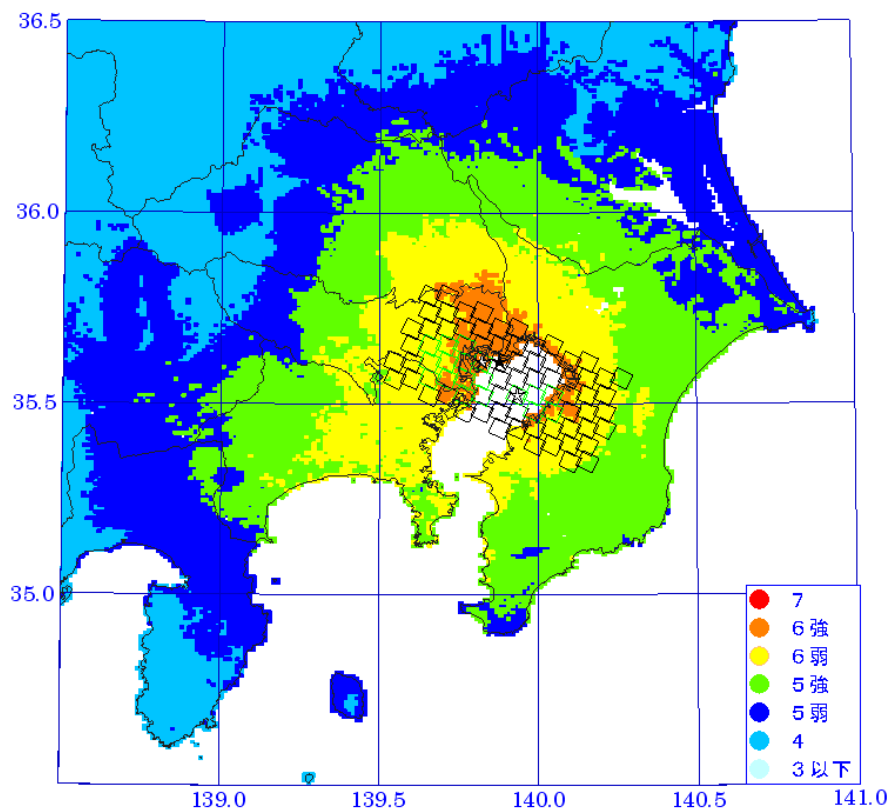
昼間滞留者(13時台)の年齢階層別構成比



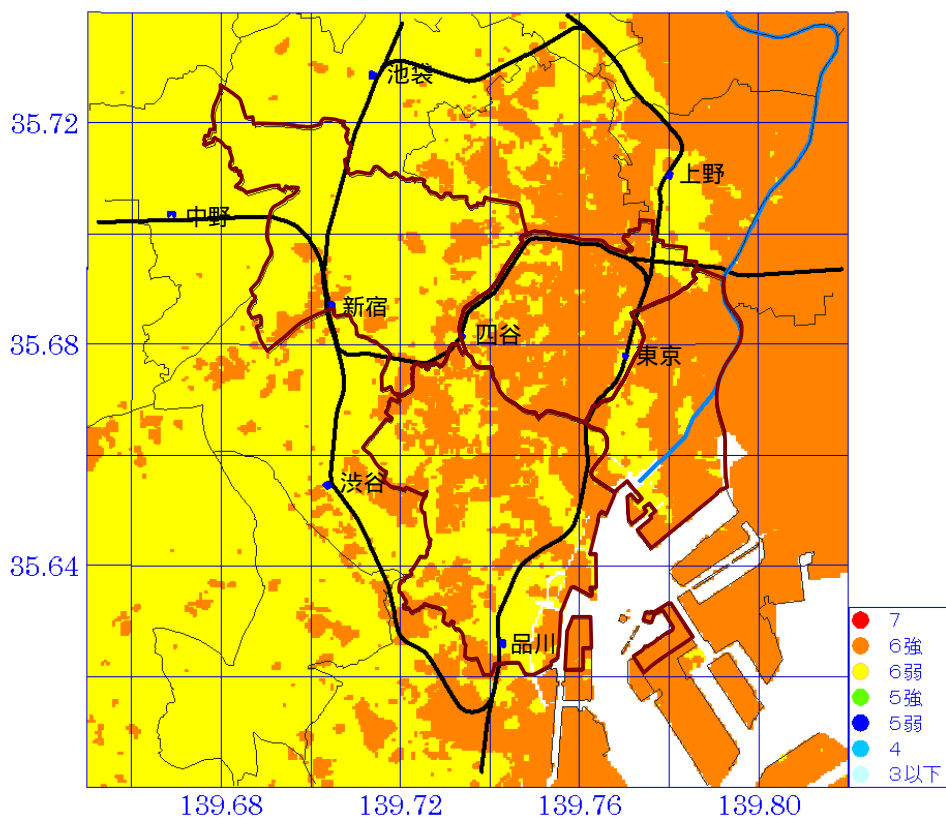
(出所) 平成10年東京都市圏パーソントリップ調査をもとに集計

3. 対象地震動の震度分布

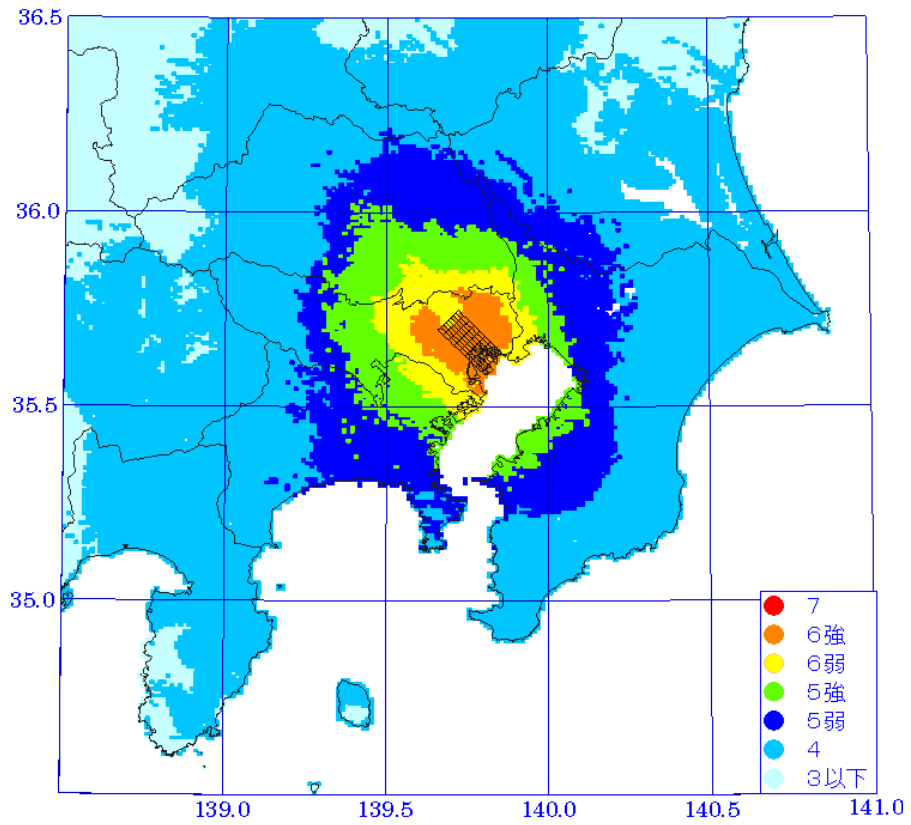
プレート間地震(東京湾北部地震)、M7.3 の震度分布



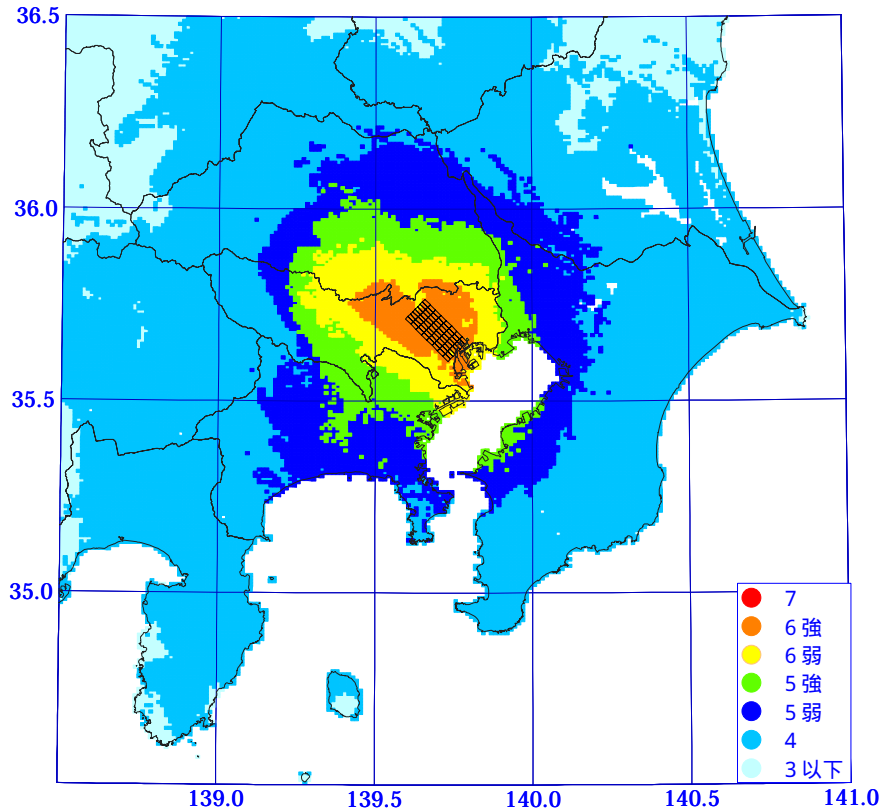
プレート間地震(東京湾北部地震)、M7.3 の震度分布 (都心部)



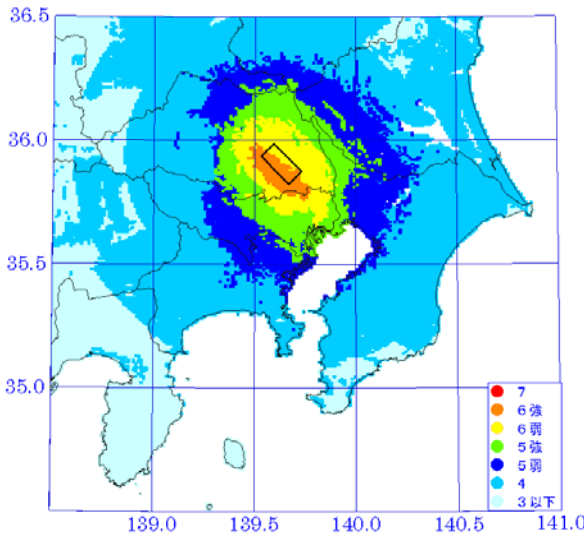
都心東部直下地震、M6.9 の震度分布



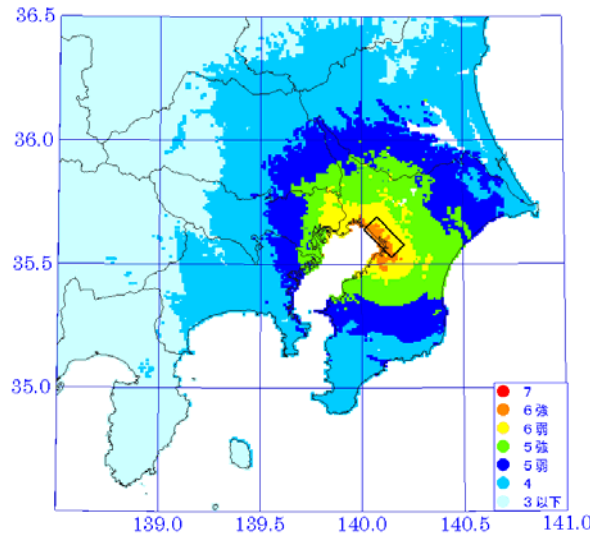
都心西部直下地震、M6.9 の震度分布



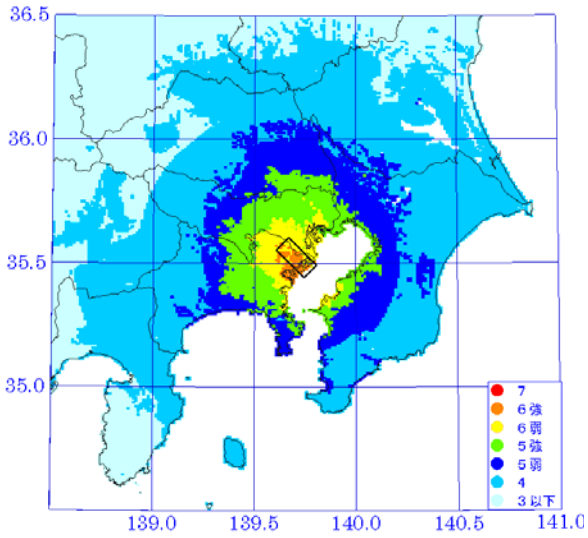
さいたま市直下地震、M6.9



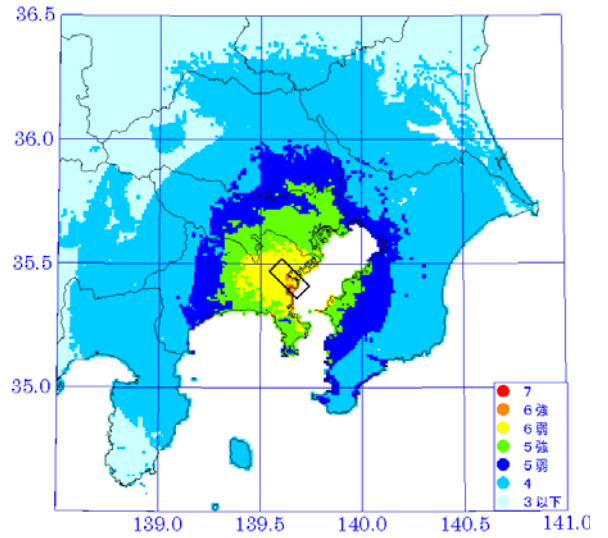
千葉市直下地震、M6.9



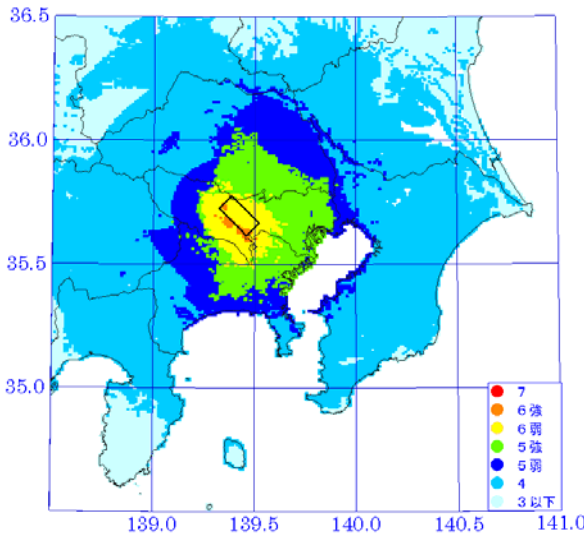
川崎市直下地震、M6.9



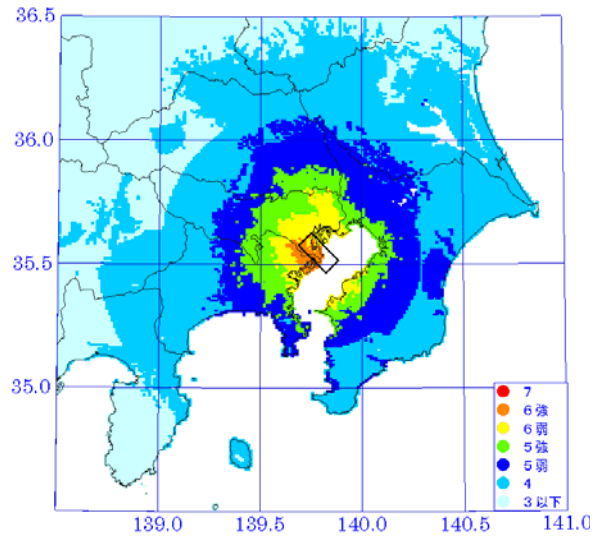
横浜市直下地震、M6.9



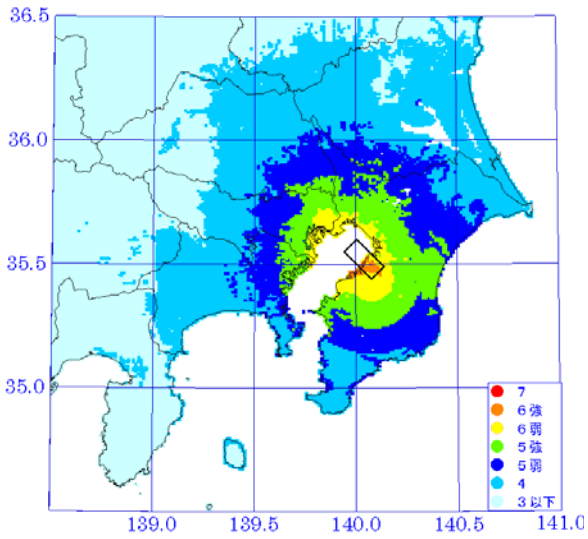
立川市直下地震、M6.9



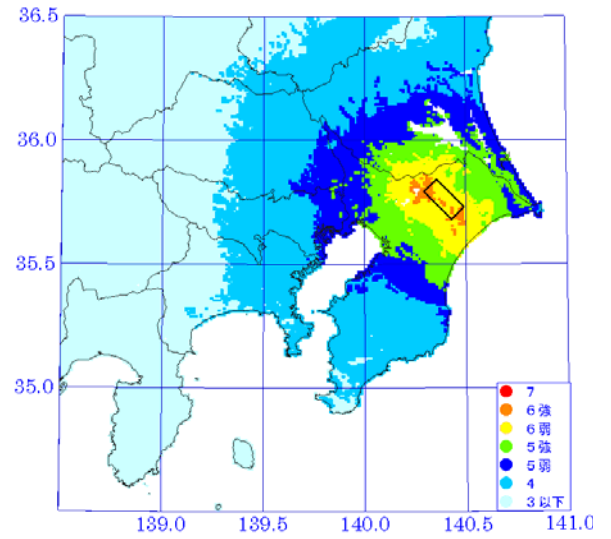
羽田直下地震、M6.9



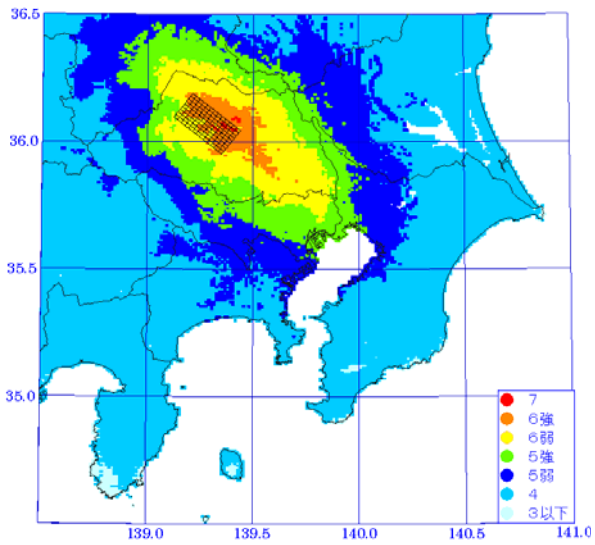
市原市直下地震、M6.9



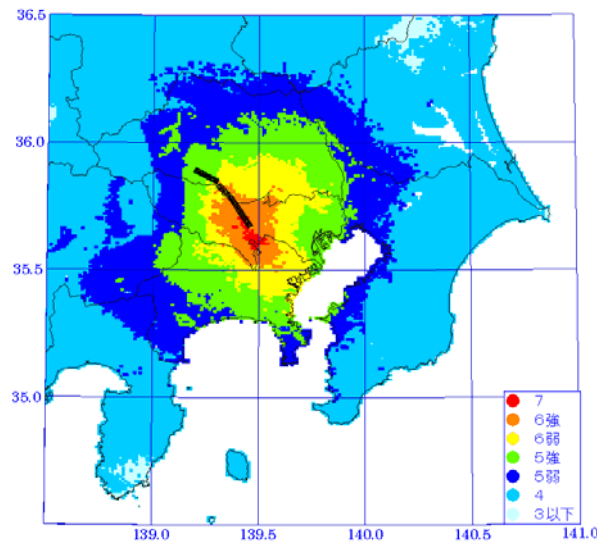
成田直下地震、M6.9



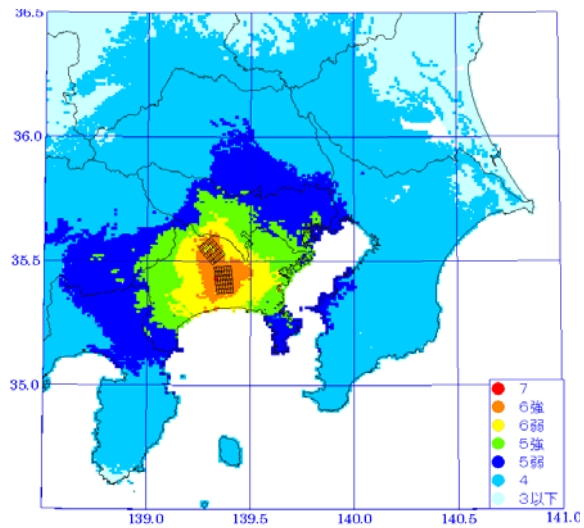
関東平野北西縁断層帯地震、M7.2



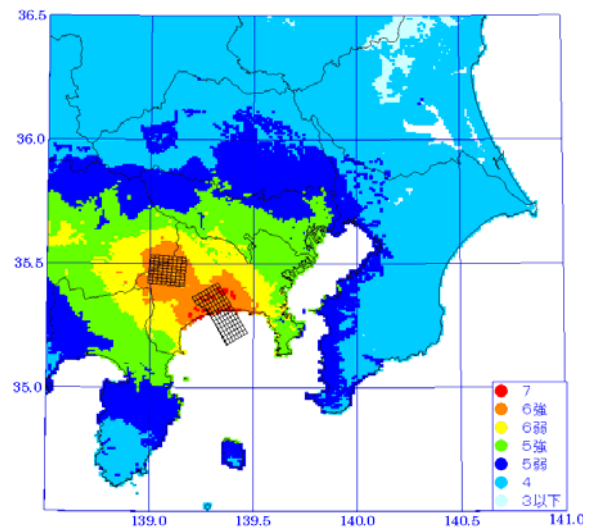
立川断層帯地震、M7.3



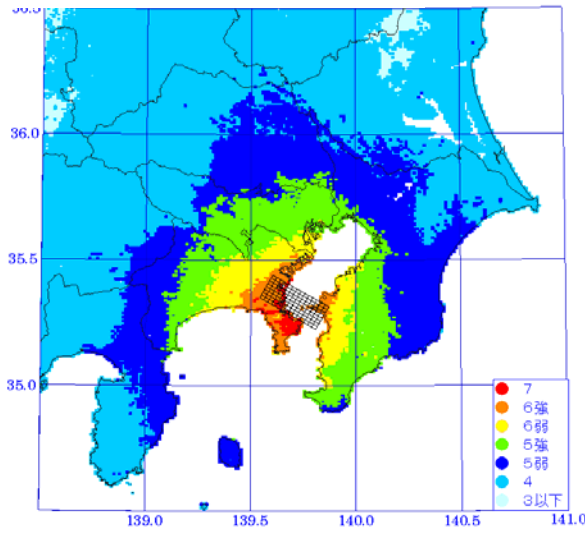
伊勢原断層帯地震、M7.0



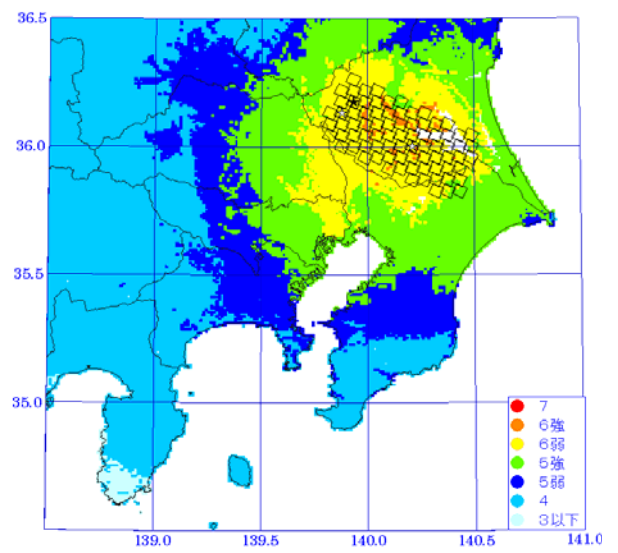
神縄・国府津 - 松田断層帯地震、M7.5



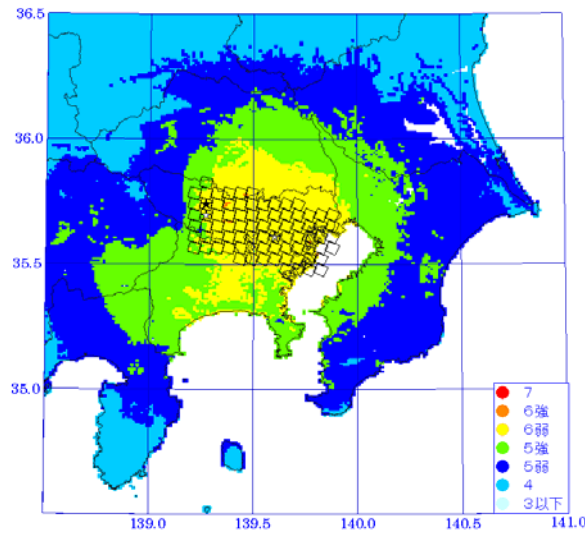
三浦断層群地震、M7.2



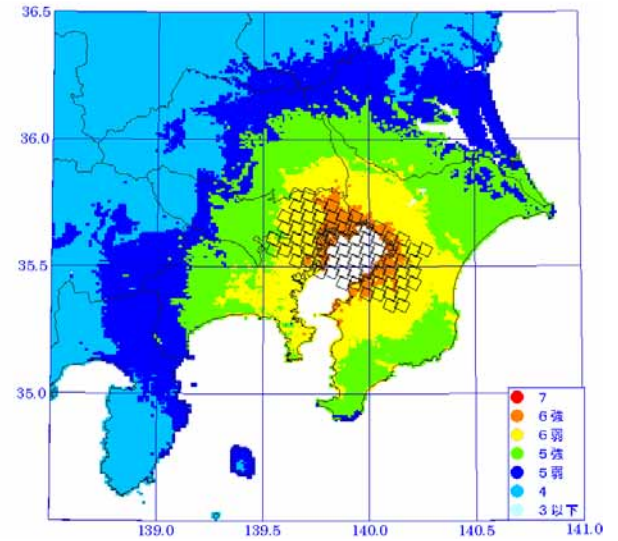
プレート境界茨城県南部地震、M7.3



プレート境界多摩地震、M7.3



(参考)東京湾北部地震、M7.3 [アスペリティ東7:西3]



4. 各想定地震における都県別被害推計結果

東京湾北部地震、M7.3

< 全壊棟数 >

5時発生、風速 15 m/s の場合

		揺れ	液状化	急傾斜地崩壊	火災	合計
茨城県		-	約1,400	約10	-	約1,400
栃木県		-	-	-	-	-
群馬県		-	約40	-	-	約40
埼玉県		約11,000	約5,200	約100	約12,000	約28,000
千葉県		約16,000	約8,900	約800	約14,000	約39,000
東京都		約110,000	約7,800	約4,200	約120,000	約240,000
神奈川県		約14,000	約9,700	約6,900	約21,000	約51,000
山梨県		-	約50	-	-	約50
静岡県		-	-	-	-	約10
合計	建物被害	約150,000	約33,000	約12,000	約160,000	約360,000
	構成比	42%	9%	3%	46%	100%

5時発生、風速 3 m/s の場合

		揺れ	液状化	急傾斜地崩壊	火災	合計
茨城県		-	約1,400	約10	-	約1,400
栃木県		-	-	-	-	-
群馬県		-	約40	-	-	約40
埼玉県		約11,000	約5,200	約100	約5,300	約21,000
千葉県		約16,000	約8,900	約800	約7,100	約32,000
東京都		約110,000	約7,800	約4,200	約26,000	約150,000
神奈川県		約14,000	約9,700	約6,900	約1,600	約32,000
山梨県		-	約50	-	-	約50
静岡県		-	-	-	-	約10
合計	建物被害	約150,000	約33,000	約12,000	約40,000	約230,000
	構成比	63%	14%	5%	17%	100%

(注) 数値は四捨五入により表示しているため、各数値の合計値は、合計の欄の値と一致しない。

< 全壊棟数 >

8時発生、風速 15 m/s の場合

	揺れ	液状化	急傾斜地崩壊	火災	合計	
茨城県	-	約1,400	約10	-	約1,400	
栃木県	-	-	-	-	-	
群馬県	-	約40	-	-	約40	
埼玉県	約11,000	約5,200	約100	約13,000	約29,000	
千葉県	約16,000	約8,900	約800	約18,000	約44,000	
東京都	約110,000	約7,800	約4,200	約120,000	約250,000	
神奈川県	約14,000	約9,700	約6,900	約21,000	約52,000	
山梨県	-	約50	-	-	約50	
静岡県	-	-	-	-	約10	
合計	建物被害	約150,000	約33,000	約12,000	約180,000	約370,000
	構成比	40%	9%	3%	48%	100%

8時発生、風速 3 m/s の場合

	揺れ	液状化	急傾斜地崩壊	火災	合計	
茨城県	-	約1,400	約10	-	約1,400	
栃木県	-	-	-	-	-	
群馬県	-	約40	-	-	約40	
埼玉県	約11,000	約5,200	約100	約5,800	約22,000	
千葉県	約16,000	約8,900	約800	約9,600	約35,000	
東京都	約110,000	約7,800	約4,200	約28,000	約150,000	
神奈川県	約14,000	約9,700	約6,900	約1,600	約32,000	
山梨県	-	約50	-	-	約50	
静岡県	-	-	-	-	約10	
合計	建物被害	約150,000	約33,000	約12,000	約44,000	約240,000
	構成比	62%	14%	5%	19%	100%

(注) 数値は四捨五入により表示しているため、各数値の合計値は、合計の欄の値と一致しない。

< 全壊棟数 >

12時発生、風速 15m/s の場合

		揺れ	液状化	急傾斜地崩壊	火災	合計
	茨城県	-	約1,400	約10	-	約1,400
	栃木県	-	-	-	-	-
	群馬県	-	約40	-	-	約40
	埼玉県	約11,000	約5,200	約100	約20,000	約36,000
	千葉県	約16,000	約8,900	約800	約26,000	約51,000
	東京都	約110,000	約7,800	約4,200	約180,000	約300,000
	神奈川県	約14,000	約9,700	約6,900	約33,000	約63,000
	山梨県	-	約50	-	-	約50
	静岡県	-	-	-	-	約10
合計	建物被害	約150,000	約33,000	約12,000	約260,000	約460,000
	構成比	33%	7%	3%	58%	100%

12時発生、風速 3m/s の場合

		揺れ	液状化	急傾斜地崩壊	火災	合計
	茨城県	-	約1,400	約10	-	約1,400
	栃木県	-	-	-	-	-
	群馬県	-	約40	-	-	約40
	埼玉県	約11,000	約5,200	約100	約9,500	約25,000
	千葉県	約16,000	約8,900	約800	約13,000	約39,000
	東京都	約110,000	約7,800	約4,200	約46,000	約170,000
	神奈川県	約14,000	約9,700	約6,900	約3,000	約33,000
	山梨県	-	約50	-	-	約50
	静岡県	-	-	-	-	約10
合計	建物被害	約150,000	約33,000	約12,000	約72,000	約270,000
	構成比	56%	12%	5%	27%	100%

(注) 数値は四捨五入により表示しているため、各数値の合計値は、合計の欄の値と一致しない。

< 全壊棟数 >

18時発生、風速 15m/s の場合

		揺れ	液状化	急傾斜地崩壊	火災	合計
	茨城県	-	約1,400	約10	-	約1,400
	栃木県	-	-	-	-	-
	群馬県	-	約40	-	-	約40
	埼玉県	約11,000	約5,200	約100	約69,000	約85,000
	千葉県	約16,000	約8,900	約800	約86,000	約110,000
	東京都	約110,000	約7,800	約4,200	約410,000	約530,000
	神奈川県	約14,000	約9,700	約6,900	約86,000	約120,000
	山梨県	-	約50	-	-	約50
	静岡県	-	-	-	-	約10
合計	建物被害	約150,000	約33,000	約12,000	約650,000	約850,000
	構成比	18%	4%	1%	77%	100%

18時発生、風速 3m/s の場合

		揺れ	液状化	急傾斜地崩壊	火災	合計
	茨城県	-	約1,400	約10	-	約1,400
	栃木県	-	-	-	-	-
	群馬県	-	約40	-	-	約40
	埼玉県	約11,000	約5,200	約100	約34,000	約50,000
	千葉県	約16,000	約8,900	約800	約44,000	約69,000
	東京都	約110,000	約7,800	約4,200	約180,000	約300,000
	神奈川県	約14,000	約9,700	約6,900	約36,000	約66,000
	山梨県	-	約50	-	-	約50
	静岡県	-	-	-	-	約10
合計	建物被害	約150,000	約33,000	約12,000	約290,000	約480,000
	構成比	31%	7%	2%	60%	100%

(注) 数値は四捨五入により表示しているため、各数値の合計値は、合計の欄の値と一致しない。

< 死者数 >

5時発生、風速 15 m/s の場合

	建物倒壊		急傾斜地崩壊	火災	ブロック塀・ 屋外落下物等	合計		
		(うち屋内収容物 移動・転倒)					(うち災害時要 援護者の死者)	
茨城県	-	-	-	-	-	-	-	
栃木県	-	-	-	-	-	-	-	
群馬県	-	-	-	-	-	-	-	
埼玉県	約400	(約90)	-	約30	-	約400	(約200)	
千葉県	約600	(約100)	約70	約50	-	約700	(約300)	
東京都	約2,800	(約200)	約300	約300	-	約3,400	(約1,700)	
神奈川県	約400	(約100)	約700	約20	-	約1,100	(約400)	
山梨県	-	-	-	-	-	-	-	
静岡県	-	-	-	-	-	-	-	
合計	死者数	約4,200	(約600)	約1,000	約400	-	約5,600	(約2,600)
	構成比	75%	(10%)	18%	7%	-	100%	(46%)

5時発生、風速 3 m/s の場合

	建物倒壊		急傾斜地崩壊	火災	ブロック塀・ 屋外落下物等	合計		
		(うち屋内収容物 移動・転倒)					(うち災害時要 援護者の死者)	
茨城県	-	-	-	-	-	-	-	
栃木県	-	-	-	-	-	-	-	
群馬県	-	-	-	-	-	-	-	
埼玉県	約400	(約90)	-	約10	-	約400	(約200)	
千葉県	約600	(約100)	約70	約20	-	約700	(約200)	
東京都	約2,800	(約200)	約300	約40	-	約3,100	(約1,300)	
神奈川県	約400	(約100)	約700	-	-	約1,100	(約300)	
山梨県	-	-	-	-	-	-	-	
静岡県	-	-	-	-	-	-	-	
合計	死者数	約4,200	(約600)	約1,000	約70	-	約5,300	(約2,000)
	構成比	79%	(10%)	19%	1%	-	100%	(38%)

(注) 数値は四捨五入により表示しているため、各数値の合計値は、合計の欄の値と一致しない。

< 死者数 >

8時発生、風速 15 m/s の場合

	建物倒壊		急傾斜地崩壊	火災	ブロック塀・ 屋外落下物等	合計		
		(うち屋内収容物 移動・転倒)					(うち災害時要 援護者の死者)	
茨城県	-	-	-	-	-	-	-	
栃木県	-	-	-	-	-	-	-	
群馬県	-	-	-	-	-	-	-	
埼玉県	約300	(約50)	-	約30	約20	約300	(約200)	
千葉県	約400	(約60)	約50	約50	約60	約500	(約300)	
東京都	約2,200	(約200)	約300	約300	約500	約3,400	(約1,700)	
神奈川県	約300	(約80)	約500	約20	約100	約900	(約400)	
山梨県	-	-	-	-	-	-	-	
静岡県	-	-	-	-	-	-	-	
合計	死者数	約3,200	(約400)	約800	約400	約800	約5,100	(約2,600)
	構成比	62%	(7%)	15%	8%	15%	100%	(51%)

8時発生、風速 3 m/s の場合

	建物倒壊		急傾斜地崩壊	火災	ブロック塀・ 屋外落下物等	合計		
		(うち屋内収容物 移動・転倒)					(うち災害時要 援護者の死者)	
茨城県	-	-	-	-	-	-	-	
栃木県	-	-	-	-	-	-	-	
群馬県	-	-	-	-	-	-	-	
埼玉県	約300	(約50)	-	約10	約20	約300	(約200)	
千葉県	約400	(約60)	約50	約20	約60	約500	(約200)	
東京都	約2,200	(約200)	約300	約40	約500	約3,100	(約1,300)	
神奈川県	約300	(約80)	約500	-	約100	約900	(約300)	
山梨県	-	-	-	-	-	-	-	
静岡県	-	-	-	-	-	-	-	
合計	死者数	約3,200	(約400)	約800	約70	約800	約4,800	(約2,000)
	構成比	66%	(8%)	16%	2%	16%	100%	(42%)

(注) 数値は四捨五入により表示しているため、各数値の合計値は、合計の欄の値と一致しない。

< 死者数 >

12時発生、風速 15m/s の場合

	建物倒壊		急傾斜地崩壊	火災	ブロック塀・ 屋外落下物等	合計		
		(うち屋内収容物 移動・転倒)					(うち災害時要 援護者の死者)	
茨城県	-	-	-	-	-	-	-	
栃木県	-	-	-	-	-	-	-	
群馬県	-	-	-	-	-	-	-	
埼玉県	約100	(約40)	-	約30	約20	約200	(約200)	
千葉県	約200	(約50)	約40	約80	約60	約400	(約300)	
東京都	約1,800	(約100)	約500	約500	約500	約3,300	(約1,800)	
神奈川県	約200	(約60)	約400	約30	約100	約700	(約400)	
山梨県	-	-	-	-	-	-	-	
静岡県	-	-	-	-	-	-	-	
合計	死者数	約2,400	(約300)	約900	約600	約800	約4,600	(約2,700)
	構成比	51%	(6%)	19%	14%	16%	100%	(58%)

12時発生、風速 3m/s の場合

	建物倒壊		急傾斜地崩壊	火災	ブロック塀・ 屋外落下物等	合計		
		(うち屋内収容物 移動・転倒)					(うち災害時要 援護者の死者)	
茨城県	-	-	-	-	-	-	-	
栃木県	-	-	-	-	-	-	-	
群馬県	-	-	-	-	-	-	-	
埼玉県	約100	(約40)	-	約10	約20	約200	(約200)	
千葉県	約200	(約50)	約40	約30	約60	約300	(約200)	
東京都	約1,800	(約100)	約500	約60	約500	約2,900	(約1,300)	
神奈川県	約200	(約60)	約400	-	約100	約700	(約400)	
山梨県	-	-	-	-	-	-	-	
静岡県	-	-	-	-	-	-	-	
合計	死者数	約2,400	(約300)	約900	約100	約800	約4,100	(約2,000)
	構成比	58%	(7%)	21%	3%	18%	100%	(49%)

(注) 数値は四捨五入により表示しているため、各数値の合計値は、合計の欄の値と一致しない。

< 死者数 >

18時発生、風速 15m/s の場合

	建物倒壊		急傾斜地崩壊	火災	ブロック塀・ 屋外落下物等	合計		
		(うち屋内収容物 移動・転倒)					(うち災害時要 援護者の死者)	
茨城県	-	-	-	-	-	-	-	
栃木県	-	-	-	-	-	-	-	
群馬県	-	-	-	-	-	-	-	
埼玉県	約200	(約50)	-	約500	約20	約700	(約300)	
千葉県	約400	(約60)	約50	約700	約60	約1,200	(約400)	
東京都	約2,200	(約200)	約400	約4,700	約500	約7,800	(約2,900)	
神奈川県	約300	(約80)	約400	約300	約100	約1,200	(約500)	
山梨県	-	-	-	-	-	-	-	
静岡県	-	-	-	-	-	-	-	
合計	死者数	約3,100	(約400)	約900	約6,200	約800	約11,000	(約4,100)
	構成比	28%	(3%)	8%	57%	7%	100%	(37%)

18時発生、風速 3m/s の場合

	建物倒壊		急傾斜地崩壊	火災	ブロック塀・ 屋外落下物等	合計		
		(うち屋内収容物 移動・転倒)					(うち災害時要 援護者の死者)	
茨城県	-	-	-	-	-	-	-	
栃木県	-	-	-	-	-	-	-	
群馬県	-	-	-	-	-	-	-	
埼玉県	約200	(約50)	-	約200	約20	約500	(約200)	
千葉県	約400	(約60)	約50	約300	約60	約800	(約300)	
東京都	約2,200	(約200)	約400	約1,700	約500	約4,800	(約1,900)	
神奈川県	約300	(約80)	約400	約100	約100	約1,000	(約400)	
山梨県	-	-	-	-	-	-	-	
静岡県	-	-	-	-	-	-	-	
合計	死者数	約3,100	(約400)	約900	約2,400	約800	約7,100	(約2,900)
	構成比	43%	(5%)	13%	33%	11%	100%	(40%)

(注) 数値は四捨五入により表示しているため、各数値の合計値は、合計の欄の値と一致しない。

都心東部直下地震、M6.9

< 全壊棟数 >

5時発生、風速 15 m/s の場合

	揺れ	液状化	急傾斜地崩壊	火災	合計	
茨城県	-	-	-	-	-	
栃木県	-	-	-	-	-	
群馬県	-	-	-	-	-	
埼玉県	約3,400	約3,700	約90	約3,400	約11,000	
千葉県	約400	約2,400	約50	-	約2,900	
東京都	約140,000	約7,600	約4,600	約160,000	約310,000	
神奈川県	約2,400	約3,800	約700	約5,400	約12,000	
山梨県	-	-	-	-	-	
静岡県	-	-	-	-	-	
合計	建物被害	約140,000	約18,000	約5,400	約170,000	約330,000
	構成比	43%	5%	2%	50%	100%

5時発生、風速 3 m/s の場合

	揺れ	液状化	急傾斜地崩壊	火災	合計	
茨城県	-	-	-	-	-	
栃木県	-	-	-	-	-	
群馬県	-	-	-	-	-	
埼玉県	約3,400	約3,700	約90	約1,700	約8,900	
千葉県	約400	約2,400	約50	-	約2,900	
東京都	約140,000	約7,600	約4,600	約45,000	約200,000	
神奈川県	約2,400	約3,800	約700	-	約6,900	
山梨県	-	-	-	-	-	
静岡県	-	-	-	-	-	
合計	建物被害	約140,000	約18,000	約5,400	約46,000	約210,000
	構成比	68%	8%	3%	22%	100%

(注) 数値は四捨五入により表示しているため、各数値の合計値は、合計の欄の値と一致しない。

< 全壊棟数 >

8時発生、風速 15 m/s の場合

		揺れ	液状化	急傾斜地崩壊	火災	合計
	茨城県	-	-	-	-	-
	栃木県	-	-	-	-	-
	群馬県	-	-	-	-	-
	埼玉県	約3,400	約3,700	約90	約3,400	約11,000
	千葉県	約400	約2,400	約50	-	約2,900
	東京都	約140,000	約7,600	約4,600	約170,000	約320,000
	神奈川県	約2,400	約3,800	約700	約5,400	約12,000
	山梨県	-	-	-	-	-
	静岡県	-	-	-	-	-
合計	建物被害	約140,000	約18,000	約5,400	約180,000	約350,000
	構成比	41%	5%	2%	52%	100%

8時発生、風速 3 m/s の場合

		揺れ	液状化	急傾斜地崩壊	火災	合計
	茨城県	-	-	-	-	-
	栃木県	-	-	-	-	-
	群馬県	-	-	-	-	-
	埼玉県	約3,400	約3,700	約90	約1,700	約8,900
	千葉県	約400	約2,400	約50	-	約2,900
	東京都	約140,000	約7,600	約4,600	約50,000	約200,000
	神奈川県	約2,400	約3,800	約700	-	約6,900
	山梨県	-	-	-	-	-
	静岡県	-	-	-	-	-
合計	建物被害	約140,000	約18,000	約5,400	約51,000	約220,000
	構成比	66%	8%	2%	23%	100%

(注) 数値は四捨五入により表示しているため、各数値の合計値は、合計の欄の値と一致しない。

< 全壊棟数 >

12時発生、風速 15m/s の場合

		揺れ	液状化	急傾斜地崩壊	火災	合計
	茨城県	-	-	-	-	-
	栃木県	-	-	-	-	-
	群馬県	-	-	-	-	-
	埼玉県	約3,400	約3,700	約90	約5,300	約12,000
	千葉県	約400	約2,400	約50	約400	約3,300
	東京都	約140,000	約7,600	約4,600	約220,000	約370,000
	神奈川県	約2,400	約3,800	約700	約15,000	約22,000
	山梨県	-	-	-	-	-
	静岡県	-	-	-	-	-
合計	建物被害	約140,000	約18,000	約5,400	約240,000	約410,000
	構成比	36%	4%	1%	59%	100%

12時発生、風速 3m/s の場合

		揺れ	液状化	急傾斜地崩壊	火災	合計
	茨城県	-	-	-	-	-
	栃木県	-	-	-	-	-
	群馬県	-	-	-	-	-
	埼玉県	約3,400	約3,700	約90	約2,700	約9,800
	千葉県	約400	約2,400	約50	約200	約3,100
	東京都	約140,000	約7,600	約4,600	約65,000	約220,000
	神奈川県	約2,400	約3,800	約700	-	約6,900
	山梨県	-	-	-	-	-
	静岡県	-	-	-	-	-
合計	建物被害	約140,000	約18,000	約5,400	約68,000	約240,000
	構成比	68%	8%	3%	32%	110%

(注) 数値は四捨五入により表示しているため、各数値の合計値は、合計の欄の値と一致しない。

< 全壊棟数 >

18時発生、風速 15m/s の場合

		揺れ	液状化	急傾斜地崩壊	火災	合計
	茨城県	-	-	-	-	-
	栃木県	-	-	-	-	-
	群馬県	-	-	-	-	-
	埼玉県	約3,400	約3,700	約90	約18,000	約25,000
	千葉県	約400	約2,400	約50	約5,800	約8,700
	東京都	約140,000	約7,600	約4,600	約450,000	約600,000
	神奈川県	約2,400	約3,800	約700	約35,000	約42,000
	山梨県	-	-	-	-	-
	静岡県	-	-	-	-	-
合計	建物被害	約140,000	約18,000	約5,400	約510,000	約680,000
	構成比	21%	3%	1%	75%	100%

18時発生、風速 3m/s の場合

		揺れ	液状化	急傾斜地崩壊	火災	合計
	茨城県	-	-	-	-	-
	栃木県	-	-	-	-	-
	群馬県	-	-	-	-	-
	埼玉県	約3,400	約3,700	約90	約8,900	約16,000
	千葉県	約400	約2,400	約50	約2,900	約5,800
	東京都	約140,000	約7,600	約4,600	約210,000	約360,000
	神奈川県	約2,400	約3,800	約700	約4,900	約12,000
	山梨県	-	-	-	-	-
	静岡県	-	-	-	-	-
合計	建物被害	約140,000	約18,000	約5,400	約230,000	約400,000
	構成比	68%	8%	3%	107%	185%

(注) 数値は四捨五入により表示しているため、各数値の合計値は、合計の欄の値と一致しない。

< 死者数 >

5時発生、風速 15 m/s の場合

	建物倒壊		急傾斜地崩壊	火災	ブロック塀・ 屋外落下物等	合計		
		(うち屋内収容物 移動・転倒)					(うち災害時要 援護者の死者)	
茨城県	-	-	-	-	-	-	-	
栃木県	-	-	-	-	-	-	-	
群馬県	-	-	-	-	-	-	-	
埼玉県	約100	(約60)	-	-	-	約100	(約60)	
千葉県	約20	(約20)	-	-	-	約20	-	
東京都	約3,600	(約300)	約300	約500	-	約4,400	(約2,300)	
神奈川県	約60	(約60)	約60	-	-	約100	(約40)	
山梨県	-	-	-	-	-	-	-	
静岡県	-	-	-	-	-	-	-	
合計	死者数	約3,800	(約400)	約400	約500	-	約4,700	(約2,400)
	構成比	81%	(8%)	8%	11%	-	100%	(50%)

5時発生、風速 3 m/s の場合

	建物倒壊		急傾斜地崩壊	火災	ブロック塀・ 屋外落下物等	合計		
		(うち屋内収容物 移動・転倒)					(うち災害時要 援護者の死者)	
茨城県	-	-	-	-	-	-	-	
栃木県	-	-	-	-	-	-	-	
群馬県	-	-	-	-	-	-	-	
埼玉県	約100	(約60)	-	-	-	約100	(約50)	
千葉県	約20	(約20)	-	-	-	約20	-	
東京都	約3,600	(約300)	約300	約100	-	約4,100	(約1,700)	
神奈川県	約60	(約60)	約60	-	-	約100	(約40)	
山梨県	-	-	-	-	-	-	-	
静岡県	-	-	-	-	-	-	-	
合計	死者数	約3,800	(約400)	約400	約100	-	約4,300	(約1,800)
	構成比	88%	(9%)	9%	3%	-	100%	(41%)

(注) 数値は四捨五入により表示しているため、各数値の合計値は、合計の欄の値と一致しない。

< 死者数 >

8時発生、風速 15 m/s の場合

	建物倒壊		急傾斜地崩壊	火災	ブロック塀・ 屋外落下物等	合計		
		(うち屋内収容物 移動・転倒)					(うち災害時要 援護者の死者)	
茨城県	-	-	-	-	-	-	-	
栃木県	-	-	-	-	-	-	-	
群馬県	-	-	-	-	-	-	-	
埼玉県	約90	(約40)	-	-	約10	約100	(約60)	
千葉県	約10	(約10)	-	-	-	約20	-	
東京都	約3,000	(約200)	約300	約500	約600	約4,400	(約2,300)	
神奈川県	約40	(約40)	約50	-	約30	約100	(約40)	
山梨県	-	-	-	-	-	-	-	
静岡県	-	-	-	-	-	-	-	
合計	死者数	約3,100	(約300)	約300	約600	約600	約4,600	(約2,500)
	構成比	67%	(6%)	8%	12%	13%	100%	(53%)

8時発生、風速 3 m/s の場合

	建物倒壊		急傾斜地崩壊	火災	ブロック塀・ 屋外落下物等	合計		
		(うち屋内収容物 移動・転倒)					(うち災害時要 援護者の死者)	
茨城県	-	-	-	-	-	-	-	
栃木県	-	-	-	-	-	-	-	
群馬県	-	-	-	-	-	-	-	
埼玉県	約90	(約40)	-	-	約10	約100	(約50)	
千葉県	約10	(約10)	-	-	-	約20	-	
東京都	約3,000	(約200)	約300	約100	約600	約4,000	(約1,700)	
神奈川県	約40	(約40)	約50	-	約30	約100	(約40)	
山梨県	-	-	-	-	-	-	-	
静岡県	-	-	-	-	-	-	-	
合計	死者数	約3,100	(約300)	約300	約100	約600	約4,200	(約1,800)
	構成比	74%	(7%)	8%	3%	14%	100%	(43%)

(注) 数値は四捨五入により表示しているため、各数値の合計値は、合計の欄の値と一致しない。

< 死者数 >

12時発生、風速 15m/s の場合

	建物倒壊		急傾斜地崩壊	火災	ブロック塀・ 屋外落下物等	合計		
		(うち屋内収容物 移動・転倒)					(うち災害時要 援護者の死者)	
茨城県	-	-	-	-	-	-	-	
栃木県	-	-	-	-	-	-	-	
群馬県	-	-	-	-	-	-	-	
埼玉県	約50	(約30)	-	約10	約10	約70	(約60)	
千葉県	-	-	-	-	-	約20	-	
東京都	約2,700	(約200)	約500	約900	約600	約4,700	(約2,400)	
神奈川県	約30	(約30)	約50	-	約30	約100	(約40)	
山梨県	-	-	-	-	-	-	-	
静岡県	-	-	-	-	-	-	-	
合計	死者数	約2,800	(約200)	約600	約900	約600	約4,900	(約2,500)
	構成比	58%	(4%)	11%	19%	12%	100%	(52%)

12時発生、風速 3m/s の場合

	建物倒壊		急傾斜地崩壊	火災	ブロック塀・ 屋外落下物等	合計		
		(うち屋内収容物 移動・転倒)					(うち災害時要 援護者の死者)	
茨城県	-	-	-	-	-	-	-	
栃木県	-	-	-	-	-	-	-	
群馬県	-	-	-	-	-	-	-	
埼玉県	約50	(約30)	-	-	約10	約70	(約50)	
千葉県	-	-	-	-	-	約20	-	
東京都	約2,700	(約200)	約500	約200	約600	約4,000	(約1,700)	
神奈川県	約30	(約30)	約50	-	約30	約100	(約40)	
山梨県	-	-	-	-	-	-	-	
静岡県	-	-	-	-	-	-	-	
合計	死者数	約2,800	(約200)	約600	約200	約600	約4,200	(約1,800)
	構成比	67%	(5%)	13%	5%	14%	100%	(43%)

(注) 数値は四捨五入により表示しているため、各数値の合計値は、合計の欄の値と一致しない。

< 死者数 >

18時発生、風速 15m/s の場合

	建物倒壊		急傾斜地崩壊	火災	ブロック塀・ 屋外落下物等	合計		
		(うち屋内収容物 移動・転倒)					(うち災害時要 援護者の死者)	
茨城県	-	-	-	-	-	-	-	
栃木県	-	-	-	-	-	-	-	
群馬県	-	-	-	-	-	-	-	
埼玉県	約80	(約40)	-	約100	約10	約200	(約80)	
千葉県	-	-	-	-	-	約30	-	
東京都	約3,100	(約200)	約400	約6,200	約600	約10,000	(約3,700)	
神奈川県	約40	(約40)	約50	約10	約30	約100	(約40)	
山梨県	-	-	-	-	-	-	-	
静岡県	-	-	-	-	-	-	-	
合計	死者数	約3,200	(約300)	約500	約6,300	約600	約11,000	(約3,900)
	構成比	30%	(2%)	5%	59%	6%	100%	(36%)

18時発生、風速 3m/s の場合

	建物倒壊		急傾斜地崩壊	火災	ブロック塀・ 屋外落下物等	合計		
		(うち屋内収容物 移動・転倒)					(うち災害時要 援護者の死者)	
茨城県	-	-	-	-	-	-	-	
栃木県	-	-	-	-	-	-	-	
群馬県	-	-	-	-	-	-	-	
埼玉県	約80	(約40)	-	約30	約10	約100	(約60)	
千葉県	-	-	-	-	-	約20	-	
東京都	約3,100	(約200)	約400	約2,600	約600	約6,700	(約2,500)	
神奈川県	約40	(約40)	約50	-	約30	約100	(約40)	
山梨県	-	-	-	-	-	-	-	
静岡県	-	-	-	-	-	-	-	
合計	死者数	約3,200	(約300)	約500	約2,600	約600	約6,900	(約2,600)
	構成比	46%	(4%)	7%	38%	9%	100%	(38%)

(注) 数値は四捨五入により表示しているため、各数値の合計値は、合計の欄の値と一致しない。

都心西部直下地震、M6.9

< 全壊棟数 >

5時発生、風速 15 m/s の場合

	揺れ	液状化	急傾斜地崩壊	火災	合計	
茨城県	-	-	-	-	-	
栃木県	-	-	-	-	-	
群馬県	-	-	-	-	-	
埼玉県	約13,000	約3,700	約300	約8,500	約26,000	
千葉県	-	約1,700	約10	-	約1,700	
東京都	約140,000	約7,900	約5,100	約170,000	約320,000	
神奈川県	約3,800	約4,000	約800	約9,100	約18,000	
山梨県	-	-	-	-	-	
静岡県	-	-	-	-	-	
合計	建物被害	約160,000	約17,000	約6,200	約180,000	約370,000
	構成比	43%	5%	2%	50%	100%

5時発生、風速 3 m/s の場合

	揺れ	液状化	急傾斜地崩壊	火災	合計	
茨城県	-	-	-	-	-	
栃木県	-	-	-	-	-	
群馬県	-	-	-	-	-	
埼玉県	約13,000	約3,700	約300	約4,200	約21,000	
千葉県	-	約1,700	約10	-	約1,700	
東京都	約140,000	約7,900	約5,100	約52,000	約210,000	
神奈川県	約3,800	約4,000	約800	-	約8,500	
山梨県	-	-	-	-	-	
静岡県	-	-	-	-	-	
合計	建物被害	約160,000	約17,000	約6,200	約56,000	約240,000
	構成比	67%	7%	3%	24%	100%

(注) 数値は四捨五入により表示しているため、各数値の合計値は、合計の欄の値と一致しない。

< 全壊棟数 >

8時発生、風速 15 m/s の場合

		揺れ	液状化	急傾斜地崩壊	火災	合計
	茨城県	-	-	-	-	-
	栃木県	-	-	-	-	-
	群馬県	-	-	-	-	-
	埼玉県	約13,000	約3,700	約300	約10,000	約27,000
	千葉県	-	約1,700	約10	-	約1,700
	東京都	約140,000	約7,900	約5,100	約180,000	約340,000
	神奈川県	約3,800	約4,000	約800	約9,100	約18,000
	山梨県	-	-	-	-	-
	静岡県	-	-	-	-	-
合計	建物被害	約160,000	約17,000	約6,200	約200,000	約380,000
	構成比	42%	5%	2%	52%	100%

8時発生、風速 3 m/s の場合

		揺れ	液状化	急傾斜地崩壊	火災	合計
	茨城県	-	-	-	-	-
	栃木県	-	-	-	-	-
	群馬県	-	-	-	-	-
	埼玉県	約13,000	約3,700	約300	約5,200	約22,000
	千葉県	-	約1,700	約10	-	約1,700
	東京都	約140,000	約7,900	約5,100	約55,000	約210,000
	神奈川県	約3,800	約4,000	約800	-	約8,500
	山梨県	-	-	-	-	-
	静岡県	-	-	-	-	-
合計	建物被害	約160,000	約17,000	約6,200	約60,000	約240,000
	構成比	66%	7%	3%	25%	100%

(注) 数値は四捨五入により表示しているため、各数値の合計値は、合計の欄の値と一致しない。

< 全壊棟数 >

12時発生、風速 15m/s の場合

		揺れ	液状化	急傾斜地崩壊	火災	合計
	茨城県	-	-	-	-	-
	栃木県	-	-	-	-	-
	群馬県	-	-	-	-	-
	埼玉県	約13,000	約3,700	約300	約12,000	約29,000
	千葉県	-	約1,700	約10	-	約1,700
	東京都	約140,000	約7,900	約5,100	約260,000	約420,000
	神奈川県	約3,800	約4,000	約800	約19,000	約27,000
	山梨県	-	-	-	-	-
	静岡県	-	-	-	-	-
合計	建物被害	約160,000	約17,000	約6,200	約290,000	約480,000
	構成比	34%	4%	1%	61%	100%

12時発生、風速 3m/s の場合

		揺れ	液状化	急傾斜地崩壊	火災	合計
	茨城県	-	-	-	-	-
	栃木県	-	-	-	-	-
	群馬県	-	-	-	-	-
	埼玉県	約13,000	約3,700	約300	約5,800	約23,000
	千葉県	-	約1,700	約10	-	約1,700
	東京都	約140,000	約7,900	約5,100	約88,000	約240,000
	神奈川県	約3,800	約4,000	約800	-	約8,500
	山梨県	-	-	-	-	-
	静岡県	-	-	-	-	-
合計	建物被害	約160,000	約17,000	約6,200	約94,000	約280,000
	構成比	58%	6%	2%	34%	100%

(注) 数値は四捨五入により表示しているため、各数値の合計値は、合計の欄の値と一致しない。

< 全壊棟数 >

18時発生、風速 15m/s の場合

		揺れ	液状化	急傾斜地崩壊	火災	合計
	茨城県	-	-	-	-	-
	栃木県	-	-	-	-	-
	群馬県	-	-	-	-	-
	埼玉県	約13,000	約3,700	約300	約62,000	約79,000
	千葉県	-	約1,700	約10	-	約1,700
	東京都	約140,000	約7,900	約5,100	約500,000	約650,000
	神奈川県	約3,800	約4,000	約800	約47,000	約55,000
	山梨県	-	-	-	-	-
	静岡県	-	-	-	-	-
合計	建物被害	約160,000	約17,000	約6,200	約610,000	約790,000
	構成比	20%	2%	1%	77%	100%

18時発生、風速 3m/s の場合

		揺れ	液状化	急傾斜地崩壊	火災	合計
	茨城県	-	-	-	-	-
	栃木県	-	-	-	-	-
	群馬県	-	-	-	-	-
	埼玉県	約13,000	約3,700	約300	約30,000	約47,000
	千葉県	-	約1,700	約10	-	約1,700
	東京都	約140,000	約7,900	約5,100	約240,000	約390,000
	神奈川県	約3,800	約4,000	約800	約11,000	約19,000
	山梨県	-	-	-	-	-
	静岡県	-	-	-	-	-
合計	建物被害	約160,000	約17,000	約6,200	約280,000	約460,000
	構成比	35%	4%	1%	60%	100%

(注) 数値は四捨五入により表示しているため、各数値の合計値は、合計の欄の値と一致しない。

< 死者数 >

5時発生、風速 15 m/s の場合

	建物倒壊		急傾斜地崩壊	火災	ブロック塀・ 屋外落下物等	合計		
		(うち屋内収容物 移動・転倒)					(うち災害時要 援護者の死者)	
茨城県	-	-	-	-	-	-	-	
栃木県	-	-	-	-	-	-	-	
群馬県	-	-	-	-	-	-	-	
埼玉県	約500	(約80)	約30	約40	-	約600	(約200)	
千葉県	-	-	-	-	-	-	-	
東京都	約3,800	(約300)	約400	約600	-	約4,800	(約2,400)	
神奈川県	約100	(約60)	約70	-	-	約200	(約60)	
山梨県	-	-	-	-	-	-	-	
静岡県	-	-	-	-	-	-	-	
合計	死者数	約4,400	(約400)	約500	約700	-	約5,600	(約2,700)
	構成比	80%	(8%)	8%	12%	-	100%	(49%)

5時発生、風速 3 m/s の場合

	建物倒壊		急傾斜地崩壊	火災	ブロック塀・ 屋外落下物等	合計		
		(うち屋内収容物 移動・転倒)					(うち災害時要 援護者の死者)	
茨城県	-	-	-	-	-	-	-	
栃木県	-	-	-	-	-	-	-	
群馬県	-	-	-	-	-	-	-	
埼玉県	約500	(約80)	約30	約20	-	約600	(約200)	
千葉県	-	-	-	-	-	-	-	
東京都	約3,800	(約300)	約400	約200	-	約4,400	(約1,800)	
神奈川県	約100	(約60)	約70	-	-	約200	(約60)	
山梨県	-	-	-	-	-	-	-	
静岡県	-	-	-	-	-	-	-	
合計	死者数	約4,400	(約400)	約500	約200	-	約5,100	(約2,000)
	構成比	87%	(8%)	9%	4%	-	100%	(40%)

(注) 数値は四捨五入により表示しているため、各数値の合計値は、合計の欄の値と一致しない。

< 死者数 >

8時発生、風速 15 m/s の場合

	建物倒壊		急傾斜地崩壊	火災	ブロック塀・ 屋外落下物等	合計		
		(うち屋内収容物 移動・転倒)					(うち災害時要 援護者の死者)	
茨城県	-	-	-	-	-	-	-	
栃木県	-	-	-	-	-	-	-	
群馬県	-	-	-	-	-	-	-	
埼玉県	約300	(約50)	約20	約40	約20	約400	(約200)	
千葉県	-	-	-	-	-	-	-	
東京都	約3,100	(約200)	約300	約700	約600	約4,700	(約2,500)	
神奈川県	約70	(約40)	約50	-	約30	約200	(約60)	
山梨県	-	-	-	-	-	-	-	
静岡県	-	-	-	-	-	-	-	
合計	死者数	約3,500	(約300)	約400	約700	約600	約5,200	(約2,800)
	構成比	66%	(6%)	8%	14%	12%	100%	(54%)

8時発生、風速 3 m/s の場合

	建物倒壊		急傾斜地崩壊	火災	ブロック塀・ 屋外落下物等	合計		
		(うち屋内収容物 移動・転倒)					(うち災害時要 援護者の死者)	
茨城県	-	-	-	-	-	-	-	
栃木県	-	-	-	-	-	-	-	
群馬県	-	-	-	-	-	-	-	
埼玉県	約300	(約50)	約20	約20	約20	約400	(約200)	
千葉県	-	-	-	-	-	-	-	
東京都	約3,100	(約200)	約300	約200	約600	約4,100	(約1,800)	
神奈川県	約70	(約40)	約50	-	約30	約200	(約60)	
山梨県	-	-	-	-	-	-	-	
静岡県	-	-	-	-	-	-	-	
合計	死者数	約3,500	(約300)	約400	約200	約600	約4,700	(約2,100)
	構成比	74%	(6%)	9%	4%	13%	100%	(44%)

(注) 数値は四捨五入により表示しているため、各数値の合計値は、合計の欄の値と一致しない。

< 死者数 >

12時発生、風速 15m/s の場合

	建物倒壊		急傾斜地崩壊	火災	ブロック塀・ 屋外落下物等	合計		
		(うち屋内収容物 移動・転倒)					(うち災害時要 援護者の死者)	
茨城県	-	-	-	-	-	-	-	
栃木県	-	-	-	-	-	-	-	
群馬県	-	-	-	-	-	-	-	
埼玉県	約200	(約40)	約20	約50	約20	約300	(約200)	
千葉県	-	-	-	-	-	-	-	
東京都	約2,400	(約200)	約500	約1,100	約600	約4,700	(約2,800)	
神奈川県	約50	(約30)	約50	-	約30	約100	(約60)	
山梨県	-	-	-	-	-	-	-	
静岡県	-	-	-	-	-	-	-	
合計	死者数	約2,700	(約200)	約600	約1,200	約600	約5,100	(約3,100)
	構成比	52%	(5%)	12%	23%	12%	100%	(61%)

12時発生、風速 3m/s の場合

	建物倒壊		急傾斜地崩壊	火災	ブロック塀・ 屋外落下物等	合計		
		(うち屋内収容物 移動・転倒)					(うち災害時要 援護者の死者)	
茨城県	-	-	-	-	-	-	-	
栃木県	-	-	-	-	-	-	-	
群馬県	-	-	-	-	-	-	-	
埼玉県	約200	(約40)	約20	約20	約20	約200	(約200)	
千葉県	-	-	-	-	-	-	-	
東京都	約2,400	(約200)	約500	約300	約600	約3,900	(約2,000)	
神奈川県	約50	(約30)	約50	-	約30	約100	(約60)	
山梨県	-	-	-	-	-	-	-	
静岡県	-	-	-	-	-	-	-	
合計	死者数	約2,700	(約200)	約600	約400	約600	約4,300	(約2,200)
	構成比	62%	(5%)	14%	9%	15%	100%	(52%)

(注) 数値は四捨五入により表示しているため、各数値の合計値は、合計の欄の値と一致しない。

< 死者数 >

18時発生、風速 15m/s の場合

	建物倒壊		急傾斜地崩壊	火災	ブロック塀・ 屋外落下物等	合計		
		(うち屋内収容物 移動・転倒)					(うち災害時要 援護者の死者)	
茨城県	-	-	-	-	-	-	-	
栃木県	-	-	-	-	-	-	-	
群馬県	-	-	-	-	-	-	-	
埼玉県	約300	(約50)	約20	約700	約20	約1,100	(約400)	
千葉県	-	-	-	-	-	-	-	
東京都	約2,900	(約200)	約500	約7,200	約600	約11,000	(約4,100)	
神奈川県	約70	(約40)	約50	約30	約30	約200	(約60)	
山梨県	-	-	-	-	-	-	-	
静岡県	-	-	-	-	-	-	-	
合計	死者数	約3,300	(約300)	約600	約8,000	約600	約12,000	(約4,600)
	構成比	26%	(2%)	4%	64%	5%	100%	(37%)

18時発生、風速 3m/s の場合

	建物倒壊		急傾斜地崩壊	火災	ブロック塀・ 屋外落下物等	合計		
		(うち屋内収容物 移動・転倒)					(うち災害時要 援護者の死者)	
茨城県	-	-	-	-	-	-	-	
栃木県	-	-	-	-	-	-	-	
群馬県	-	-	-	-	-	-	-	
埼玉県	約300	(約50)	約20	約300	約20	約700	(約300)	
千葉県	-	-	-	-	-	-	-	
東京都	約2,900	(約200)	約500	約3,300	約600	約7,200	(約2,800)	
神奈川県	約70	(約40)	約50	-	約30	約200	(約60)	
山梨県	-	-	-	-	-	-	-	
静岡県	-	-	-	-	-	-	-	
合計	死者数	約3,300	(約300)	約600	約3,600	約600	約8,000	(約3,100)
	構成比	41%	(3%)	7%	45%	8%	100%	(39%)

(注) 数値は四捨五入により表示しているため、各数値の合計値は、合計の欄の値と一致しない。

さいたま市直下地震、M6.9

< 全壊棟数 >

18時発生、風速 15m/s の場合

	揺れ	液状化	急傾斜地崩壊	火災	合計	
茨城県	-	約90	-	-	約90	
栃木県	-	-	-	-	-	
群馬県	-	約70	-	-	約70	
埼玉県	約41,000	約5,400	約200	約130,000	約170,000	
千葉県	-	約1,300	約10	-	約1,300	
東京都	約11,000	約5,600	約1,300	約64,000	約82,000	
神奈川県	-	約400	-	-	約400	
山梨県	-	-	-	-	-	
静岡県	-	-	-	-	-	
合計	建物被害	約52,000	約13,000	約1,500	約190,000	約260,000
	構成比	20%	5%	1%	74%	100%

< 死者数 >

18時発生、風速 15m/s の場合

	建物倒壊		急傾斜地崩壊	火災	ブロック塀・ 屋外落下物等	合計		
		(うち屋内収容物 移動・転倒)					(うち災害時要 援護者の死者)	
茨城県	-	-	-	-	-	-	-	
栃木県	-	-	-	-	-	-	-	
群馬県	-	-	-	-	-	-	-	
埼玉県	約1,000	(約80)	-	約1,500	約20	約2,500	(約1,300)	
千葉県	-	-	-	-	-	-	-	
東京都	約200	(約70)	約100	約300	約200	約800	(約400)	
神奈川県	-	-	-	-	-	-	-	
山梨県	-	-	-	-	-	-	-	
静岡県	-	-	-	-	-	-	-	
合計	死者数	約1,100	(約200)	約100	約1,900	約200	約3,300	(約1,700)
	構成比	34%	(5%)	4%	55%	7%	100%	(50%)

(注) 数値は四捨五入により表示しているため、各数値の合計値は、合計の欄の値と一致しない。

千葉市直下地震、M6.9

< 全壊棟数 >

18時発生、風速 15m/s の場合

		揺れ	液状化	急傾斜地崩壊	火災	合計
	茨城県	-	約400	-	-	約400
	栃木県	-	-	-	-	-
	群馬県	-	-	-	-	-
	埼玉県	-	約1,200	-	-	約1,200
	千葉県	約10,000	約6,600	約500	約45,000	約62,000
	東京都	約2,300	約5,300	約200	約16,000	約23,000
	神奈川県	-	約300	-	-	約300
	山梨県	-	-	-	-	-
	静岡県	-	-	-	-	-
合計	建物被害	約12,000	約14,000	約700	約61,000	約88,000
	構成比	14%	16%	1%	69%	100%

< 死者数 >

18時発生、風速 15m/s の場合

	建物倒壊	(うち屋内収容物 移動・転倒)	急傾斜地崩壊	火災	ブロック塀・ 屋外落下物等	合計	
							(うち災害時要 援護者の死者)
	茨城県	-	-	-	-	-	-
	栃木県	-	-	-	-	-	-
	群馬県	-	-	-	-	-	-
	埼玉県	-	-	-	-	-	-
	千葉県	約200	(約50)	約30	約300	約40	約600 (約300)
	東京都	約40	(約40)	約20	約50	約40	約200 (約60)
	神奈川県	-	-	-	-	-	-
	山梨県	-	-	-	-	-	-
	静岡県	-	-	-	-	-	-
合計	死者数	約300	(約90)	約50	約400	約80	約800 (約400)
	構成比	35%	(11%)	7%	49%	10%	100% (51%)

(注) 数値は四捨五入により表示しているため、各数値の合計値は、合計の欄の値と一致しない。

川崎市直下地震、M6.9

< 全壊棟数 >

18時発生、風速 15m/s の場合

	揺れ	液状化	急傾斜地崩壊	火災	合計	
茨城県	-	-	-	-	-	
栃木県	-	-	-	-	-	
群馬県	-	-	-	-	-	
埼玉県	-	約1,500	-	-	約1,500	
千葉県	約10	約1,400	約20	-	約1,400	
東京都	約4,400	約6,400	約1,100	約52,000	約64,000	
神奈川県	約19,000	約6,300	約2,800	約82,000	約110,000	
山梨県	-	-	-	-	-	
静岡県	-	-	-	-	-	
合計	建物被害	約23,000	約15,000	約4,000	約130,000	約180,000
	構成比	13%	9%	2%	76%	100%

< 死者数 >

18時発生、風速 15m/s の場合

	建物倒壊		急傾斜地崩壊	火災	ブロック塀・ 屋外落下物等	合計		
		(うち屋内収容物 移動・転倒)					(うち災害時要 援護者の死者)	
茨城県	-	-	-	-	-	-	-	
栃木県	-	-	-	-	-	-	-	
群馬県	-	-	-	-	-	-	-	
埼玉県	-	-	-	-	-	-	-	
千葉県	-	-	-	-	-	-	-	
東京都	約80	(約70)	約100	約200	約100	約500	(約200)	
神奈川県	約400	(約60)	約200	約700	約100	約1,400	(約700)	
山梨県	-	-	-	-	-	-	-	
静岡県	-	-	-	-	-	-	-	
合計	死者数	約400	(約100)	約300	約900	約200	約1,800	(約900)
	構成比	24%	(7%)	16%	47%	13%	100%	(47%)

(注) 数値は四捨五入により表示しているため、各数値の合計値は、合計の欄の値と一致しない。

横浜市直下地震、M6.9

< 全壊棟数 >

18時発生、風速 15m/s の場合

		揺れ	液状化	急傾斜地崩壊	火災	合計
	茨城県	-	-	-	-	-
	栃木県	-	-	-	-	-
	群馬県	-	-	-	-	-
	埼玉県	-	約500	-	-	約500
	千葉県	-	約500	約10	-	約500
	東京都	約70	約4,500	約200	約400	約5,200
	神奈川県	約6,500	約8,300	約5,200	約43,000	約63,000
	山梨県	-	-	-	-	-
	静岡県	-	-	-	-	-
合計	建物被害	約6,600	約14,000	約5,500	約43,000	約69,000
	構成比	9%	20%	8%	63%	100%

< 死者数 >

18時発生、風速 15m/s の場合

	建物倒壊	(うち屋内収容物 移動・転倒)	急傾斜地崩壊	火災	ブロック塀・ 屋外落下物等	合計	
							(うち災害時要 援護者の死者)
	茨城県	-	-	-	-	-	-
	栃木県	-	-	-	-	-	-
	群馬県	-	-	-	-	-	-
	埼玉県	-	-	-	-	-	-
	千葉県	-	-	-	-	-	-
	東京都	-	約20	-	-	約20	-
	神奈川県	約100	(約60)	約300	約50	約100	約600 (約400)
	山梨県	-	-	-	-	-	-
	静岡県	-	-	-	-	-	-
合計	死者数	約100	(約60)	約400	約50	約100	約700 (約400)
	構成比	21%	(9%)	56%	7%	17%	100% (62%)

(注) 数値は四捨五入により表示しているため、各数値の合計値は、合計の欄の値と一致しない。

立川市直下地震、M6.9

< 全壊棟数 >

18時発生、風速 15m/s の場合

		揺れ	液状化	急傾斜地崩壊	火災	合計
茨城県		-	-	-	-	-
栃木県		-	-	-	-	-
群馬県		-	-	-	-	-
埼玉県		約70	約1,700	約50	-	約1,800
千葉県		-	-	-	-	-
東京都		約7,300	約5,500	約1,100	約39,000	約53,000
神奈川県		約1,700	約3,400	約500	約14,000	約20,000
山梨県		-	-	-	-	-
静岡県		-	-	-	-	-
合計	建物被害	約9,100	約11,000	約1,600	約53,000	約75,000
	構成比	12%	14%	2%	71%	100%

< 死者数 >

18時発生、風速 15m/s の場合

	建物倒壊		急傾斜地崩壊	火災	ブロック塀・ 屋外落下物等	合計	
		(うち屋内収容物 移動・転倒)					(うち災害時要 援護者の死者)
茨城県		-	-	-	-	-	-
栃木県		-	-	-	-	-	-
群馬県		-	-	-	-	-	-
埼玉県		-	-	-	-	-	-
千葉県		-	-	-	-	-	-
東京都		約100	(約80)	約80	約200	約60	約400 (約200)
神奈川県		約30	(約30)	約30	-	約20	約80 (約50)
山梨県		-	-	-	-	-	-
静岡県		-	-	-	-	-	-
合計	死者数	約200	(約100)	約100	約200	約80	約500 (約300)
	構成比	30%	(21%)	22%	34%	14%	100% (50%)

(注) 数値は四捨五入により表示しているため、各数値の合計値は、合計の欄の値と一致しない。

羽田直下地震、M6.9

< 全壊棟数 >

18時発生、風速 15m/s の場合

	揺れ	液状化	急傾斜地崩壊	火災	合計	
茨城県	-	-	-	-	-	
栃木県	-	-	-	-	-	
群馬県	-	-	-	-	-	
埼玉県	約20	約2,100	-	-	約2,100	
千葉県	約100	約2,700	約40	約1,000	約3,800	
東京都	約22,000	約6,700	約2,400	約130,000	約160,000	
神奈川県	約18,000	約5,600	約1,500	約58,000	約83,000	
山梨県	-	-	-	-	-	
静岡県	-	-	-	-	-	
合計	建物被害	約40,000	約17,000	約4,000	約190,000	約250,000
	構成比	16%	7%	2%	75%	100%

< 死者数 >

18時発生、風速 15m/s の場合

	建物倒壊		急傾斜地崩壊	火災	ブロック塀・ 屋外落下物等	合計		
		(うち屋内収容物 移動・転倒)					(うち災害時要 援護者の死者)	
茨城県	-	-	-	-	-	-	-	
栃木県	-	-	-	-	-	-	-	
群馬県	-	-	-	-	-	-	-	
埼玉県	-	-	-	-	-	-	-	
千葉県	-	-	-	-	-	-	-	
東京都	約400	(約90)	約300	約1,200	約200	約2,100	(約1,000)	
神奈川県	約300	(約50)	約100	約600	約60	約1,100	(約600)	
山梨県	-	-	-	-	-	-	-	
静岡県	-	-	-	-	-	-	-	
合計	死者数	約800	(約100)	約400	約1,800	約300	約3,200	(約1,500)
	構成比	24%	(4%)	11%	56%	9%	100%	(46%)

(注) 数値は四捨五入により表示しているため、各数値の合計値は、合計の欄の値と一致しない。

市原市直下地震、M6.9

< 全壊棟数 >

18時発生、風速 15m/s の場合

		揺れ	液状化	急傾斜地崩壊	火災	合計
	茨城県	-	約40	-	-	約40
	栃木県	-	-	-	-	-
	群馬県	-	-	-	-	-
	埼玉県	-	約800	-	-	約800
	千葉県	約2,600	約5,200	約200	約17,000	約25,000
	東京都	約1,100	約5,200	約200	約11,000	約18,000
	神奈川県	-	約1,100	約100	-	約1,200
	山梨県	-	-	-	-	-
	静岡県	-	-	-	-	-
合計	建物被害	約3,700	約12,000	約500	約29,000	約45,000
	構成比	8%	27%	1%	63%	100%

< 死者数 >

18時発生、風速 15m/s の場合

	建物倒壊	(うち屋内収容物 移動・転倒)	急傾斜地崩壊	火災	ブロック塀・ 屋外落下物等	合計	
							(うち災害時要 援護者の死者)
	茨城県	-	-	-	-	-	-
	栃木県	-	-	-	-	-	-
	群馬県	-	-	-	-	-	-
	埼玉県	-	-	-	-	-	-
	千葉県	約60	(約30)	約10	約50	-	約100 (約70)
	東京都	約20	(約20)	約20	-	約30	約80 (約30)
	神奈川県	-	-	-	-	-	-
	山梨県	-	-	-	-	-	-
	静岡県	-	-	-	-	-	-
合計	死者数	約80	(約50)	約40	約60	約40	約200 (約100)
	構成比	38%	(23%)	18%	27%	17%	100% (45%)

(注) 数値は四捨五入により表示しているため、各数値の合計値は、合計の欄の値と一致しない。

成田直下地震、M6.9

< 全壊棟数 >

18時発生、風速 15m/s の場合

		揺れ	液状化	急傾斜地崩壊	火災	合計
茨城県		約200	約1,100	約20	-	約1,300
栃木県		-	-	-	-	-
群馬県		-	-	-	-	-
埼玉県		-	約20	-	-	約20
千葉県		約3,600	約3,300	約600	約9,200	約17,000
東京都		-	約200	-	-	約200
神奈川県		-	-	-	-	-
山梨県		-	-	-	-	-
静岡県		-	-	-	-	-
合計	建物被害	約3,800	約4,700	約600	約9,200	約18,000
	構成比	21%	26%	3%	50%	100%

< 死者数 >

18時発生、風速 15m/s の場合

	建物倒壊		急傾斜地崩壊	火災	ブロック塀・ 屋外落下物等	合計		
		(うち屋内収容物 移動・転倒)					(うち災害時要 援護者の死者)	
茨城県	-	-	-	-	-	-	-	
栃木県	-	-	-	-	-	-	-	
群馬県	-	-	-	-	-	-	-	
埼玉県	-	-	-	-	-	-	-	
千葉県	約100	(約30)	約40	約30	-	約200	(約100)	
東京都	-	-	-	-	-	-	-	
神奈川県	-	-	-	-	-	-	-	
山梨県	-	-	-	-	-	-	-	
静岡県	-	-	-	-	-	-	-	
合計	死者数	約100	(約30)	約40	約30	-	約200	(約100)
	構成比	60%	(19%)	24%	16%	1%	100%	(59%)

(注) 数値は四捨五入により表示しているため、各数値の合計値は、合計の欄の値と一致しない。

関東平野北西縁断層帯地震、M7.2

< 全壊棟数 >

18時発生、風速 15m/s の場合

		揺れ	液状化	急傾斜地崩壊	火災	合計
茨城県		-	約40	-	-	約40
栃木県		-	約200	約10	-	約200
群馬県		約300	約1,100	約40	-	約1,500
埼玉県		約37,000	約6,300	約400	約150,000	約200,000
千葉県		-	約1,400	約10	-	約1,500
東京都		約1,700	約4,900	約800	約15,000	約22,000
神奈川県		-	-	-	-	-
山梨県		-	-	-	-	-
静岡県		-	-	-	-	-
合計	建物被害	約39,000	約14,000	約1,200	約170,000	約220,000
	構成比	18%	6%	1%	75%	100%

< 死者数 >

18時発生、風速 15m/s の場合

	建物倒壊		急傾斜地崩壊	火災	ブロック塀・ 屋外落下物等	合計		
		(うち屋内収容物 移動・転倒)					(うち災害時要 援護者の死者)	
茨城県	-	-	-	-	-	-	-	
栃木県	-	-	-	-	-	-	-	
群馬県	-	-	-	-	-	約10	-	
埼玉県	約900	(約80)	約30	約500	約20	約1,500	(約900)	
千葉県	-	-	-	-	-	-	-	
東京都	約30	(約30)	約60	-	約60	約200	(約70)	
神奈川県	-	-	-	-	-	-	-	
山梨県	-	-	-	-	-	-	-	
静岡県	-	-	-	-	-	-	-	
合計	死者数	約1,000	(約100)	約100	約500	約70	約1,700	(約1,000)
	構成比	58%	(7%)	6%	31%	4%	100%	(59%)

(注) 数値は四捨五入により表示しているため、各数値の合計値は、合計の欄の値と一致しない。

立川断層帯地震、M7.3

< 全壊棟数 >

18時発生、風速 15m/s の場合

		揺れ	液状化	急傾斜地崩壊	火災	合計
茨城県		-	-	-	-	-
栃木県		-	-	-	-	-
群馬県		-	-	-	-	-
埼玉県		約9,900	約4,400	約300	約57,000	約72,000
千葉県		-	約800	-	-	約800
東京都		約68,000	約6,600	約2,100	約180,000	約260,000
神奈川県		約37,000	約7,800	約3,200	約100,000	約150,000
山梨県		-	-	-	-	-
静岡県		-	-	-	-	-
合計	建物被害	約120,000	約20,000	約5,700	約340,000	約480,000
	構成比	24%	4%	1%	71%	100%

< 死者数 >

18時発生、風速 15m/s の場合

	建物倒壊		急傾斜地崩壊	火災	ブロック塀・ 屋外落下物等	合計		
		(うち屋内収容物 移動・転倒)					(うち災害時要 援護者の死者)	
茨城県	-	-	-	-	-	-	-	
栃木県	-	-	-	-	-	-	-	
群馬県	-	-	-	-	-	-	-	
埼玉県	約200	(約60)	約20	約300	約20	約600	(約300)	
千葉県	-	-	-	-	-	-	-	
東京都	約1,200	(約100)	約200	約2,100	約300	約3,700	(約1,900)	
神奈川県	約700	(約70)	約200	約1,000	約100	約2,000	(約1,100)	
山梨県	-	-	-	-	-	-	-	
静岡県	-	-	-	-	-	-	-	
合計	死者数	約2,100	(約300)	約400	約3,400	約400	約6,300	(約3,300)
	構成比	33%	(4%)	6%	54%	6%	100%	(52%)

(注) 数値は四捨五入により表示しているため、各数値の合計値は、合計の欄の値と一致しない。

伊勢原断層帯地震、M7.0

< 全壊棟数 >

18時発生、風速 15m/s の場合

	揺れ	液状化	急傾斜地崩壊	火災	合計	
茨城県	-	-	-	-	-	
栃木県	-	-	-	-	-	
群馬県	-	-	-	-	-	
埼玉県	-	-	-	-	-	
千葉県	-	-	-	-	-	
東京都	約800	約2,000	約200	約2,400	約5,400	
神奈川県	約40,000	約8,000	約2,300	約100,000	約150,000	
山梨県	-	約10	-	-	約10	
静岡県	-	-	-	-	約10	
合計	建物被害	約41,000	約10,000	約2,500	約110,000	約160,000
	構成比	26%	6%	2%	66%	100%

< 死者数 >

18時発生、風速 15m/s の場合

	建物倒壊		急傾斜地崩壊	火災	ブロック塀・ 屋外落下物等	合計		
		(うち屋内収容物 移動・転倒)					(うち災害時要 援護者の死者)	
茨城県	-	-	-	-	-	-	-	
栃木県	-	-	-	-	-	-	-	
群馬県	-	-	-	-	-	-	-	
埼玉県	-	-	-	-	-	-	-	
千葉県	-	-	-	-	-	-	-	
東京都	約10	(約10)	約10	-	-	約40	(約20)	
神奈川県	約900	(約80)	約100	約1,500	約60	約2,600	(約1,100)	
山梨県	-	-	-	-	-	-	-	
静岡県	-	-	-	-	-	-	-	
合計	死者数	約900	(約90)	約200	約1,500	約70	約2,600	(約1,100)
	構成比	33%	(3%)	6%	59%	2%	100%	(42%)

(注) 数値は四捨五入により表示しているため、各数値の合計値は、合計の欄の値と一致しない。

神縄・国府津 - 松田断層帯地震、M7.5

< 全壊棟数 >

18時発生、風速 15m/s の場合

	揺れ	液状化	急傾斜地崩壊	火災	合計	
茨城県	-	-	-	-	-	
栃木県	-	-	-	-	-	
群馬県	-	-	-	-	-	
埼玉県	-	約10	-	-	約20	
千葉県	-	-	-	-	-	
東京都	約30	約3,300	約300	-	約3,600	
神奈川県	約76,000	約8,500	約4,400	約130,000	約210,000	
山梨県	約1,100	約700	約300	約3,500	約5,600	
静岡県	約300	約700	約100	約100	約1,300	
合計	建物被害	約77,000	約13,000	約5,200	約130,000	約220,000
	構成比	34%	6%	2%	57%	100%

< 死者数 >

18時発生、風速 15m/s の場合

	建物倒壊		急傾斜地崩壊	火災	ブロック塀・ 屋外落下物等	合計		
		(うち屋内収容物 移動・転倒)					(うち災害時要 援護者の死者)	
茨城県	-	-	-	-	-	-	-	
栃木県	-	-	-	-	-	-	-	
群馬県	-	-	-	-	-	-	-	
埼玉県	-	-	-	-	-	-	-	
千葉県	-	-	-	-	-	-	-	
東京都	-	-	約20	-	-	約20	-	
神奈川県	約1,600	(約90)	約300	約3,600	約40	約5,500	(約2,600)	
山梨県	約30	-	約20	-	-	約50	(約40)	
静岡県	-	-	-	-	-	約20	(約10)	
合計	死者数	約1,700	(約100)	約300	約3,600	約40	約5,600	(約2,700)
	構成比	30%	(2%)	6%	63%	1%	100%	(48%)

(注) 数値は四捨五入により表示しているため、各数値の合計値は、合計の欄の値と一致しない。

三浦断層群地震、M7.2

< 全壊棟数 >

18時発生、風速 15m/s の場合

		揺れ	液状化	急傾斜地崩壊	火災	合計
茨城県		-	-	-	-	-
栃木県		-	-	-	-	-
群馬県		-	-	-	-	-
埼玉県		-	約600	-	-	約600
千葉県		約4,500	約2,500	約200	約7,000	約14,000
東京都		約700	約5,900	約400	約7,200	約14,000
神奈川県		約110,000	約10,000	約9,900	約170,000	約300,000
山梨県		-	-	-	-	-
静岡県		-	約40	-	-	約40
合計	建物被害	約110,000	約19,000	約11,000	約180,000	約330,000
	構成比	35%	6%	3%	56%	100%

< 死者数 >

18時発生、風速 15m/s の場合

	建物倒壊		急傾斜地崩壊	火災	ブロック塀・ 屋外落下物等	合計		
		(うち屋内収容物 移動・転倒)					(うち災害時要 援護者の死者)	
茨城県	-	-	-	-	-	-	-	
栃木県	-	-	-	-	-	-	-	
群馬県	-	-	-	-	-	-	-	
埼玉県	-	-	-	-	-	-	-	
千葉県	約100	(約20)	約10	約30	-	約200	(約100)	
東京都	約10	(約10)	約40	-	約30	約80	(約30)	
神奈川県	約2,300	(約200)	約600	約4,500	約100	約7,600	(約3,300)	
山梨県	-	-	-	-	-	-	-	
静岡県	-	-	-	-	-	-	-	
合計	死者数	約2,400	(約200)	約700	約4,600	約200	約7,800	(約3,500)
	構成比	31%	(3%)	9%	58%	2%	100%	(44%)

(注) 数値は四捨五入により表示しているため、各数値の合計値は、合計の欄の値と一致しない。

プレート境界茨城県南部地震、M7.3

< 全壊棟数 >

18時発生、風速 15m/s の場合

		揺れ	液状化	急傾斜地崩壊	火災	合計
	茨城県	約7,700	約3,600	約200	約19,000	約30,000
	栃木県	約10	約300	約10	-	約300
	群馬県	-	約200	-	-	約200
	埼玉県	約1,000	約5,200	約30	約18,000	約25,000
	千葉県	約600	約5,900	約400	約3,000	約9,900
	東京都	約1,800	約6,400	約400	約12,000	約20,000
	神奈川県	-	約1,300	約100	-	約1,400
	山梨県	-	-	-	-	-
	静岡県	-	-	-	-	-
合計	建物被害	約11,000	約23,000	約1,100	約52,000	約87,000
	構成比	13%	26%	1%	60%	100%

< 死者数 >

18時発生、風速 15m/s の場合

	建物倒壊		急傾斜地崩壊	火災	ブロック塀・ 屋外落下物等	合計		
		(うち屋内収容物 移動・転倒)					(うち災害時要 援護者の死者)	
	茨城県	約200	(約30)	約20	約20	-	約300	(約200)
	栃木県	-	-	-	-	-	-	-
	群馬県	-	-	-	-	-	-	-
	埼玉県	約20	(約20)	-	-	-	約40	(約20)
	千葉県	約10	(約10)	約30	-	-	約40	(約20)
	東京都	約30	(約30)	約30	-	約50	約100	(約40)
	神奈川県	-	-	-	-	-	-	-
	山梨県	-	-	-	-	-	-	-
	静岡県	-	-	-	-	-	-	-
合計	死者数	約300	(約100)	約80	約30	約60	約500	(約300)
	構成比	64%	(20%)	17%	6%	13%	100%	(56%)

(注) 数値は四捨五入により表示しているため、各数値の合計値は、合計の欄の値と一致しない。

プレート境界多摩地震、M7.3

< 全壊棟数 >

18時発生、風速 15m/s の場合

	揺れ	液状化	急傾斜地崩壊	火災	合計	
茨城県	-	約500	-	-	約500	
栃木県	-	-	-	-	-	
群馬県	-	-	-	-	-	
埼玉県	約4,200	約5,000	約200	約32,000	約41,000	
千葉県	約200	約4,000	約100	約2,900	約7,200	
東京都	約38,000	約7,600	約4,200	約370,000	約420,000	
神奈川県	約7,400	約9,400	約3,700	約74,000	約94,000	
山梨県	-	約200	約20	-	約200	
静岡県	-	約60	約10	-	約70	
合計	建物被害	約50,000	約27,000	約8,300	約480,000	約560,000
	構成比	9%	5%	1%	85%	100%

< 死者数 >

18時発生、風速 15m/s の場合

	建物倒壊		急傾斜地崩壊	火災	ブロック塀・ 屋外落下物等	合計		
		(うち屋内収容物 移動・転倒)					(うち災害時要 援護者の死者)	
茨城県	-	-	-	-	-	-	-	
栃木県	-	-	-	-	-	-	-	
群馬県	-	-	-	-	-	-	-	
埼玉県	約100	(約60)	約10	約40	約20	約200	(約100)	
千葉県	-	-	-	-	-	約20	-	
東京都	約800	(約100)	約400	約1,400	約500	約3,100	(約1,400)	
神奈川県	約100	(約70)	約200	約30	約100	約500	(約300)	
山梨県	-	-	-	-	-	-	-	
静岡県	-	-	-	-	-	-	-	
合計	死者数	約1,000	(約200)	約700	約1,500	約700	約3,800	(約1,800)
	構成比	26%	(6%)	17%	39%	17%	100%	(47%)

(注) 数値は四捨五入により表示しているため、各数値の合計値は、合計の欄の値と一致しない。

参考:東京湾北部地震(東7:西3)、M7.3

< 全壊棟数 >

18時発生、風速 15m/s の場合

		揺れ	液状化	急傾斜地崩壊	火災	合計
茨城県		約10	約1,500	約10	-	約1,500
栃木県		-	-	-	-	-
群馬県		-	-	-	-	-
埼玉県		約3,600	約4,700	約40	約26,000	約35,000
千葉県		約27,000	約10,000	約1,000	約100,000	約140,000
東京都		約59,000	約7,500	約3,500	約280,000	約350,000
神奈川県		約8,700	約9,600	約7,800	約64,000	約90,000
山梨県		-	-	-	-	-
静岡県		-	-	-	-	-
合計	建物被害	約98,000	約34,000	約12,000	約480,000	約620,000
	構成比	16%	5%	2%	77%	100%

< 死者数 >

18時発生、風速 15m/s の場合

	建物倒壊		急傾斜地崩壊	火災	ブロック塀・ 屋外落下物等	合計		
		(うち屋内収容物 移動・転倒)					(うち災害時要 援護者の死者)	
茨城県	-	-	-	-	-	-	-	
栃木県	-	-	-	-	-	-	-	
群馬県	-	-	-	-	-	-	-	
埼玉県	約80	(約40)	-	約80	-	約200	(約100)	
千葉県	約600	(約70)	約70	約1,300	約60	約2,100	(約1,000)	
東京都	約1,200	(約100)	約300	約2,100	約500	約4,100	(約2,100)	
神奈川県	約200	(約70)	約500	約200	約100	約1,000	(約600)	
山梨県	-	-	-	-	-	-	-	
静岡県	-	-	-	-	-	-	-	
合計	死者数	約2,100	(約300)	約900	約3,600	約700	約7,300	(約3,700)
	構成比	29%	(4%)	13%	50%	9%	100%	(51%)

(注) 数値は四捨五入により表示しているため、各数値の合計値は、合計の欄の値と一致しない。

5. 各想定地震におけるその他の項目の被害想定結果 [最大ケース]

< ブロック塀・自動販売機等の転倒、屋外落下物の発生 >

18時発生、風速 15m/s の場合

地震動	M	ブロック塀等転倒数	自動販売機転倒数	落下物を生じる建物数
東京湾北部地震	7.3	約 110,000	約 63,000	約 21,000
都心東部直下地震	6.9	約 67,000	約 36,000	約 20,000
都心西部直下地震	6.9	約 67,000	約 39,000	約 20,000
さいたま市直下地震	6.9	約 30,000	約 20,000	約 4,100
千葉市直下地震	6.9	約 24,000	約 9,800	約 2,100
川崎市直下地震	6.9	約 31,000	約 14,000	約 4,300
横浜市直下地震	6.9	約 17,000	約 9,000	約 1,000
立川市直下地震	6.9	約 15,000	約 10,000	約 700
羽田直下地震	6.9	約 37,000	約 21,000	約 7,400
市原市直下地震	6.9	約 12,000	約 4,900	約 1,000
成田直下地震	6.9	約 1,200	約 1,500	約 10
関東平野北西縁断層帯地震	7.2	約 18,000	約 17,000	約 1,100
立川断層帯地震	7.3	約 60,000	約 34,000	約 8,300
伊勢原断層帯地震	7.0	約 13,000	約 10,000	約 1,500
神縄・国府津 - 松田断層帯地震	7.5	約 9,300	約 9,600	約 1,100
三浦断層群地震	7.2	約 28,000	約 16,000	約 5,400
プレート境界茨城県南部地震	7.3	約 21,000	約 15,000	約 1,200
プレート境界多摩地震	7.3	約 89,000	約 54,000	約 8,600
参考:東京湾北部地震(東7:西3)	7.3	約 98,000	約 52,000	約 15,000

(注) 数値は四捨五入により表示しているため、各数値の合計値は、合計の欄の値と一致しない。

< 震災廃棄物の発生 >

18時発生、風速 15m/s の場合

地震動	M	瓦礫発生量:重量ベース [万トン]			
		木造躯体残骸物	非木造躯体残骸物	焼失残骸物	合計
東京湾北部地震	7.3	約 2,100	約 6,200	約 1,300	約 9,600
都心東部直下地震	6.9	約 1,500	約 6,100	約 1,000	約 8,700
都心西部直下地震	6.9	約 1,800	約 5,900	約 1,200	約 8,800
さいたま市直下地震	6.9	約 800	約 1,400	約 400	約 2,500
千葉市直下地震	6.9	約 300	約 600	約 100	約 1,000
川崎市直下地震	6.9	約 500	約 1,600	約 300	約 2,300
横浜市直下地震	6.9	約 300	約 600	約 90	約 1,000
立川市直下地震	6.9	約 300	約 700	約 100	約 1,100
羽田直下地震	6.9	約 600	約 2,400	約 400	約 3,400
市原市直下地震	6.9	約 200	約 400	約 60	約 700
成田直下地震	6.9	約 100	約 80	約 20	約 200
関東平野北西縁断層帯地震	7.2	約 700	約 900	約 300	約 2,000
立川断層帯地震	7.3	約 1,400	約 3,100	約 700	約 5,200
伊勢原断層帯地震	7.0	約 600	約 600	約 200	約 1,400
神縄・国府津 - 松田断層帯地震	7.5	約 800	約 900	約 300	約 2,000
三浦断層群地震	7.2	約 1,100	約 1,900	約 400	約 3,400
プレート境界茨城県南部地震	7.3	約 500	約 800	約 100	約 1,300
プレート境界多摩地震	7.3	約 1,300	約 3,300	約 1,000	約 5,500
参考:東京湾北部地震(東7:西3)	7.3	約 1,700	約 4,400	約 1,000	約 7,100

地震動	M	瓦礫発生量:体積ベース [万立方メートル]			
		木造躯体残骸物	非木造躯体残骸物	焼失残骸物	合計
東京湾北部地震	7.3	約 4,000	約 3,900	約 2,500	約 10,000
都心東部直下地震	6.9	約 2,900	約 3,900	約 1,900	約 8,800
都心西部直下地震	6.9	約 3,300	約 3,800	約 2,300	約 9,400
さいたま市直下地震	6.9	約 1,500	約 900	約 700	約 3,100
千葉市直下地震	6.9	約 600	約 400	約 200	約 1,200
川崎市直下地震	6.9	約 900	約 1,000	約 500	約 2,400
横浜市直下地震	6.9	約 600	約 400	約 200	約 1,200
立川市直下地震	6.9	約 600	約 400	約 200	約 1,200
羽田直下地震	6.9	約 1,200	約 1,500	約 700	約 3,400
市原市直下地震	6.9	約 300	約 300	約 100	約 700
成田直下地震	6.9	約 200	約 50	約 40	約 300
関東平野北西縁断層帯地震	7.2	約 1,300	約 600	約 600	約 2,600
立川断層帯地震	7.3	約 2,700	約 2,000	約 1,300	約 6,000
伊勢原断層帯地震	7.0	約 1,100	約 400	約 400	約 1,900
神縄・国府津 - 松田断層帯地震	7.5	約 1,600	約 600	約 500	約 2,700
三浦断層群地震	7.2	約 2,100	約 1,200	約 700	約 4,100
プレート境界茨城県南部地震	7.3	約 900	約 500	約 200	約 1,600
プレート境界多摩地震	7.3	約 2,400	約 2,100	約 1,800	約 6,400
参考:東京湾北部地震(東7:西3)	7.3	約 3,100	約 2,800	約 1,800	約 7,800

(注) 数値は四捨五入により表示しているため、各数値の合計値は、合計の欄の値と一致しない。

< 負傷者の発生 >

18時発生、風速 15m/s の場合

地震動	M	負傷者数(重傷者含む)	重傷者数
東京湾北部地震	7.3	約 180,000	約 27,000
都心東部直下地震	6.9	約 150,000	約 25,000
都心西部直下地震	6.9	約 160,000	約 27,000
さいたま市直下地震	6.9	約 53,000	約 7,400
千葉市直下地震	6.9	約 20,000	約 2,200
川崎市直下地震	6.9	約 36,000	約 4,900
横浜市直下地震	6.9	約 16,000	約 1,700
立川市直下地震	6.9	約 17,000	約 1,600
羽田直下地震	6.9	約 52,000	約 7,500
市原市直下地震	6.9	約 8,600	約 800
成田直下地震	6.9	約 3,600	約 400
関東平野北西縁断層帯地震	7.2	約 42,000	約 5,400
立川断層帯地震	7.3	約 100,000	約 15,000
伊勢原断層帯地震	7.0	約 25,000	約 2,600
神縄・国府津 - 松田断層帯地震	7.5	約 37,000	約 7,100
三浦断層群地震	7.2	約 61,000	約 12,000
プレート境界茨城県南部地震	7.3	約 21,000	約 1,600
プレート境界多摩地震	7.3	約 110,000	約 14,000
参考:東京湾北部地震(東7:西3)	7.3	約 130,000	約 19,000

(注) 数値は四捨五入により表示しているため、各数値の合計値は、合計の欄の値と一致しない。