

图 8 - 1 2 (3) S 波速度 1.4km/s 層上面深度 (北海道地方)

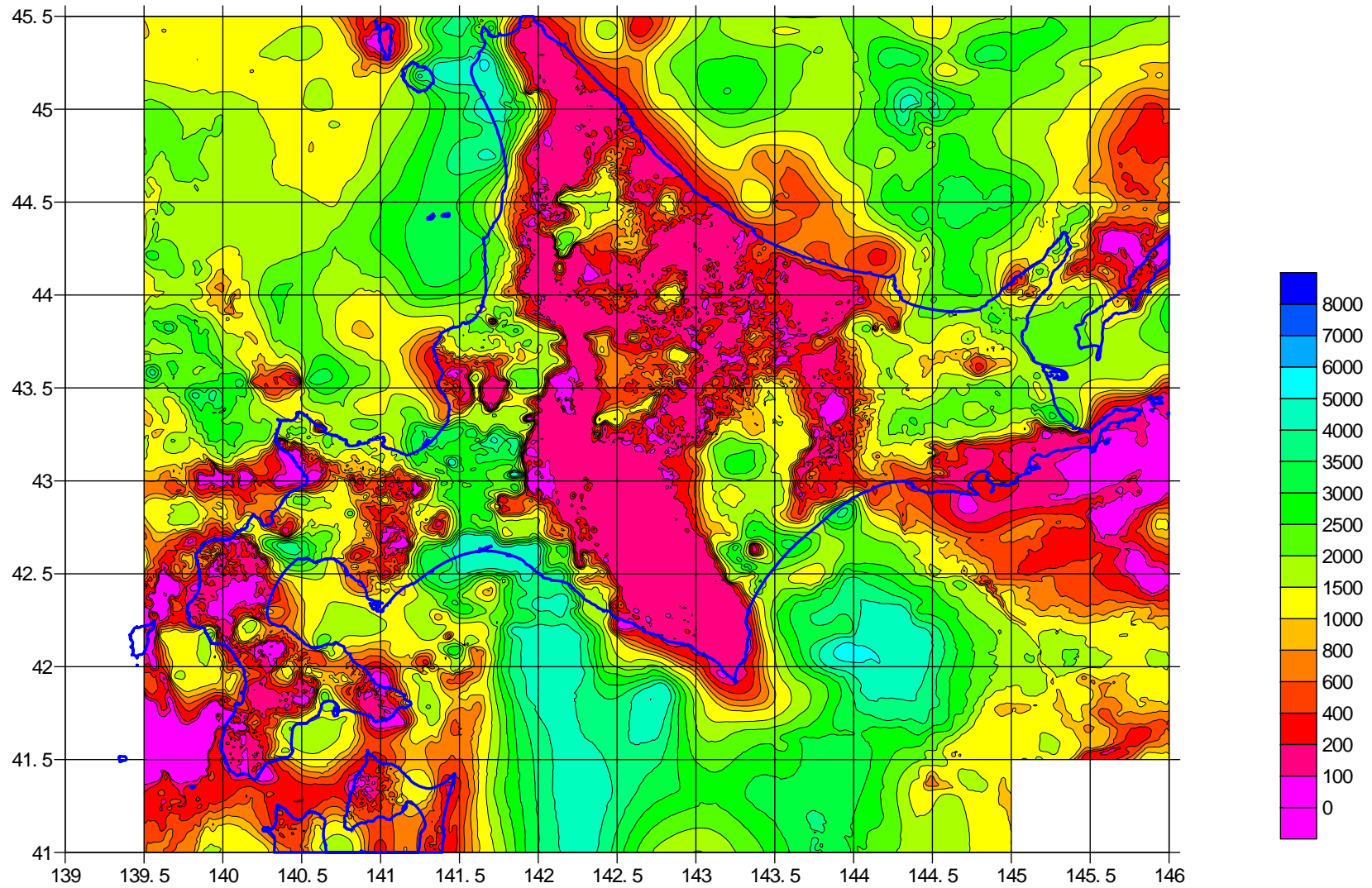


图 8 - 1 2 (4) S 波速度 2.1km/s 層上面深度 (北海道地方)

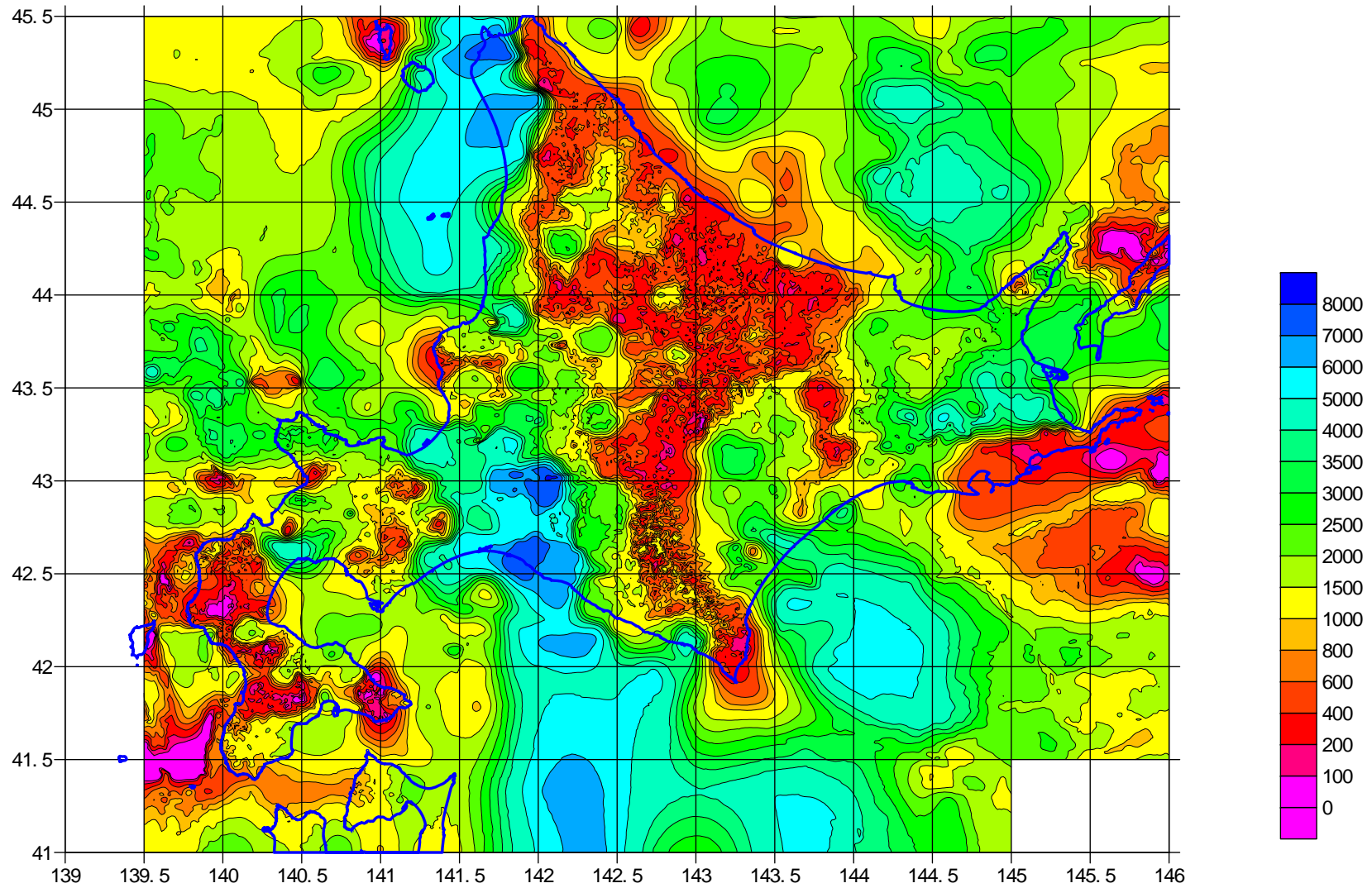


图 8 - 1 2 (5) S 波速度 2.4km/s 層上面深度 (北海道地方)

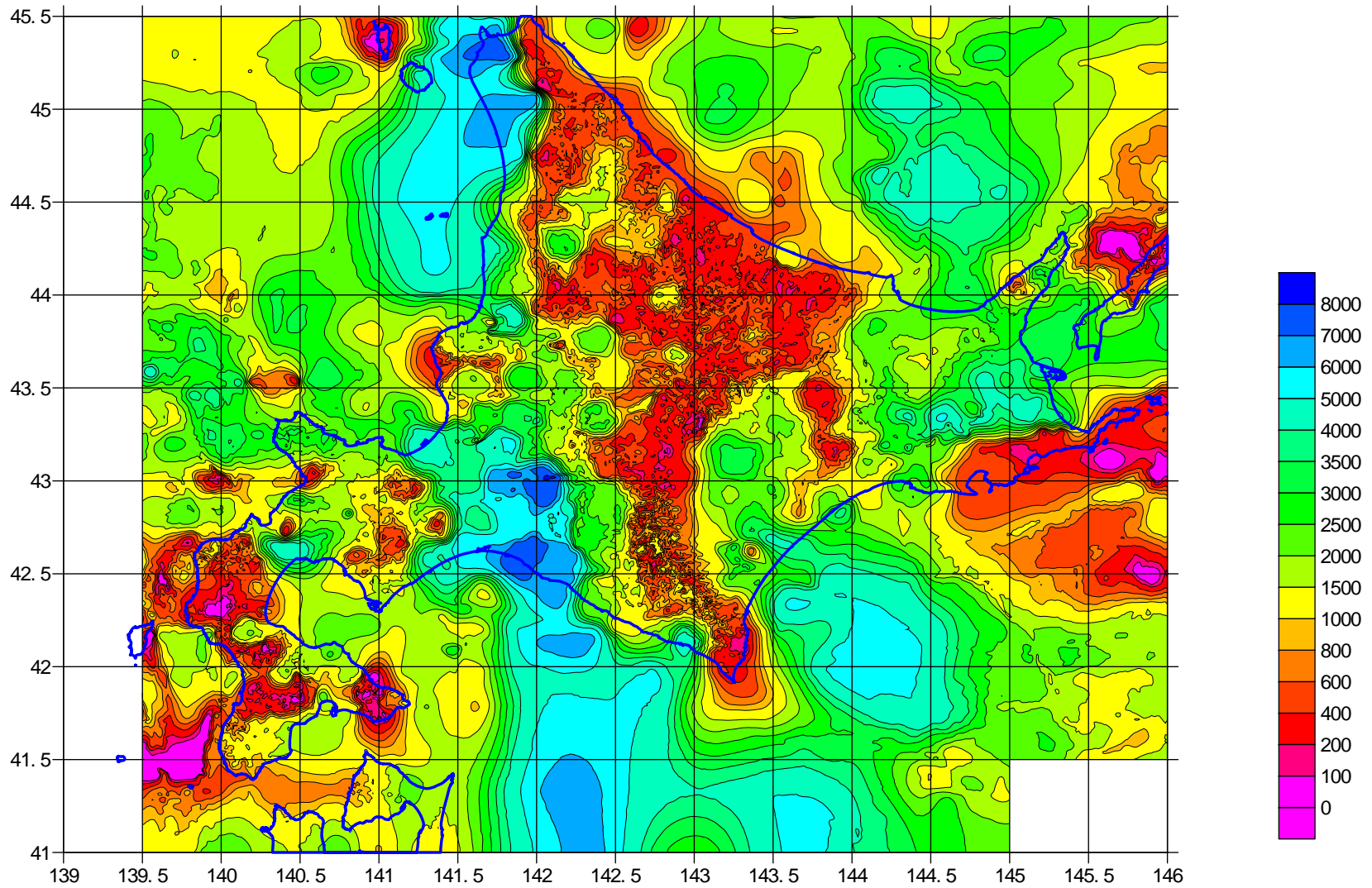


图 8 - 1 2 (6) S 波速度 3.0km/s 層上面深度 (北海道地方)