

図 3 - 1 地形図

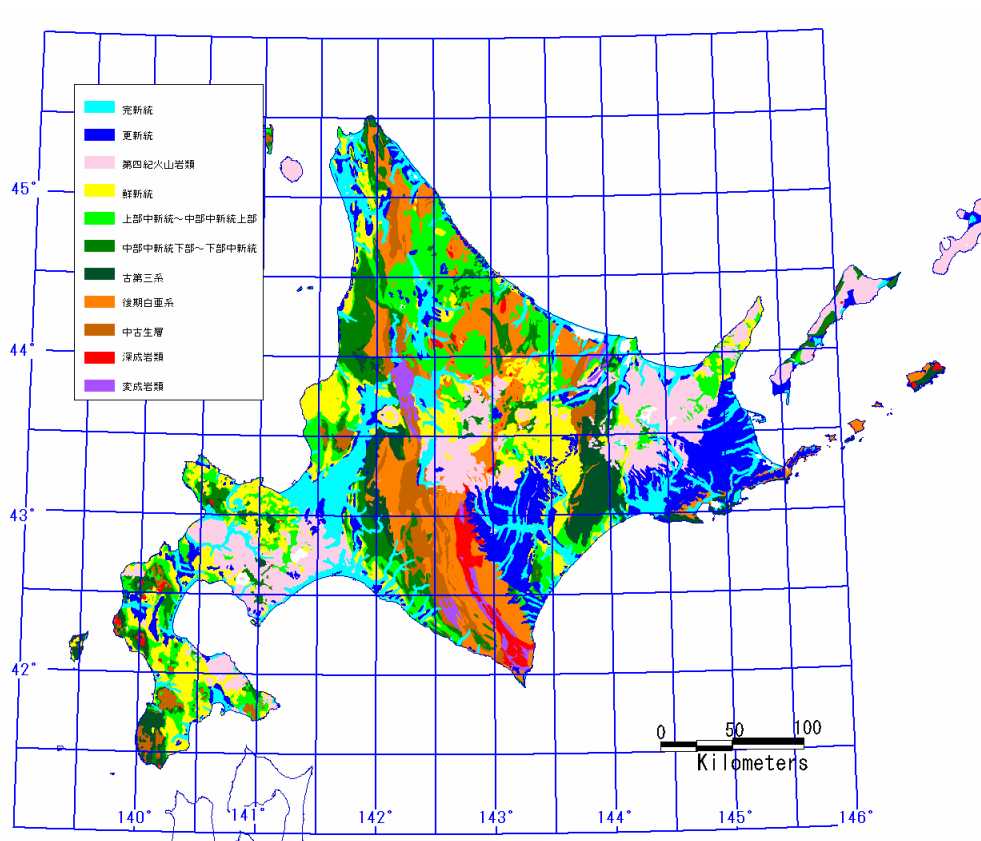


図 3 - 2 地質平面図

表 3 - 1 石油公団基礎試錐・基礎物理探査における層序区分

地質時代		渡島半島	胆振	天北	留萌	雨竜	石狩一日高	十勝平野	白糠丘陵	根釧原野	網走
第四紀		瀬棚層	材木沢層	更別層			萌別層		長節層	釧路層群	美幌層
新第三紀	鮮新世	黒松内層	当別層	勇知層 声問層	茂築別層 遠別層	一の沢層 留萌層	荷菜層	十勝層群	白糠層	幾品層	美岬層
	中新世	八雲層	望来層	稚内層	稚内層	増毛層	平取・軽舞層	大樹層 生花苗層	厚内層	越川層	呼人層 能取層
			盤の沢層 厚田層 奔須部都層	増幌層 鬼志別層 宗谷層	古丹別層 築別層	峠下層 ユードロ層	川端・振老層 滝の上層 幌向層	大川層 当縁層	直別層 オコッペ沢層	忠類層	網走層
	前期	訓縫層 福山層	定山溪層	—	—	袋地層	—	—	—	—	車止内層
古第三紀		—	—	曲淵層 羽幌層	三毛別層 羽幌層	雨竜層群	南長沼層 紅葉山層 幌内層 石狩層群	—	音別層群 浦幌層群	音別層群 浦幌層群	常呂層
後期白亜紀		—	—	函淵層群 蝦夷層群	蝦夷層群	—	函淵層群 蝦夷層群	—	根室層群	根室層群	根室層群
先後期白亜紀		渡島帯の 中生層 花崗岩類	隈根尻層群	空知層群	空知層群	空知層群	空知層群 神居古潭帯 日高帯	中の川層群 (常呂帯)	(常呂帯)	(常呂帯)	(常呂帯)

第1回ワーキング資料による

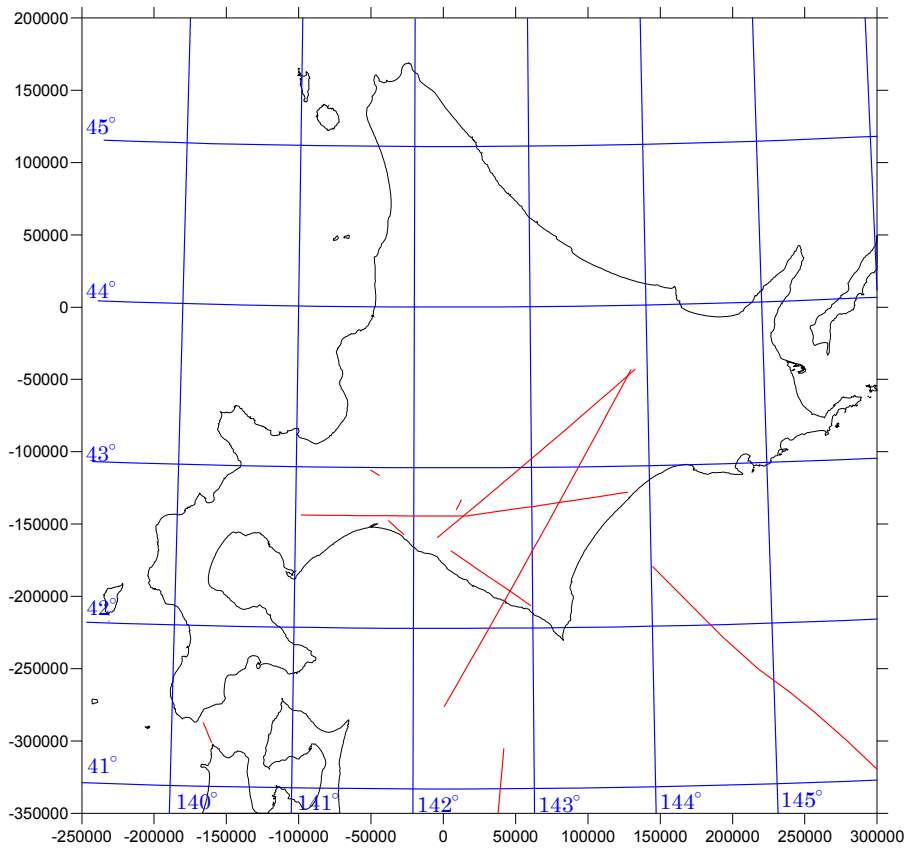


図 3-5 文献位置 (地殻構造探索)

第 1 回ワーキング資料による

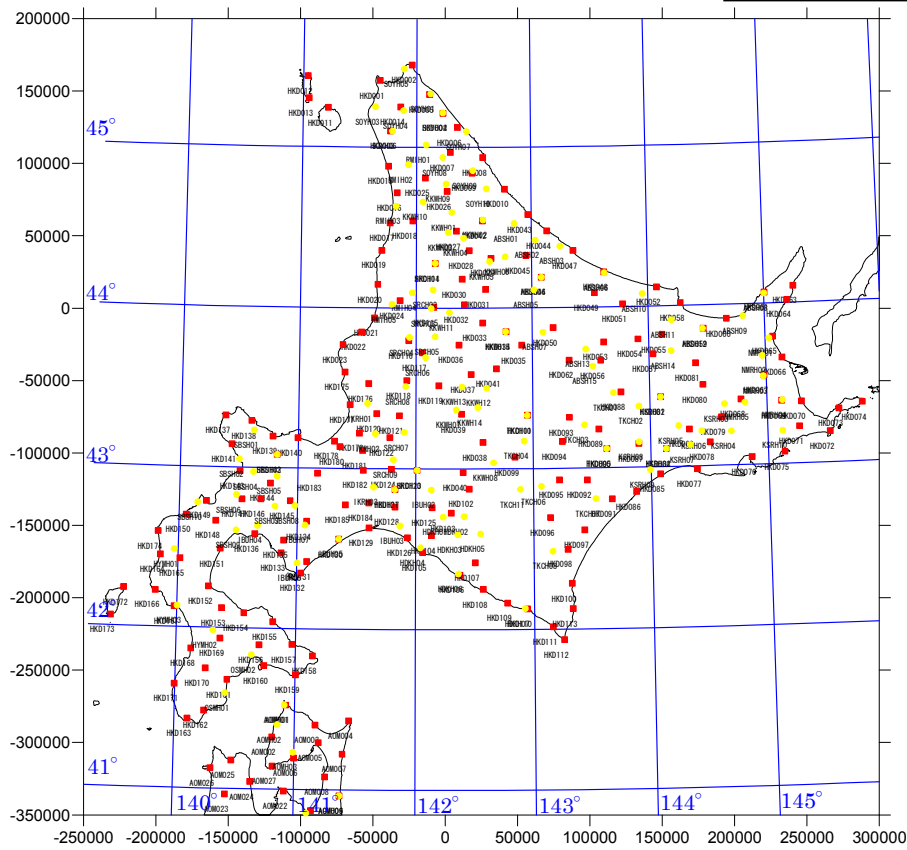


図 3-6 文献位置 (KiK-net・K-NET)

第 1 回ワーキング資料による

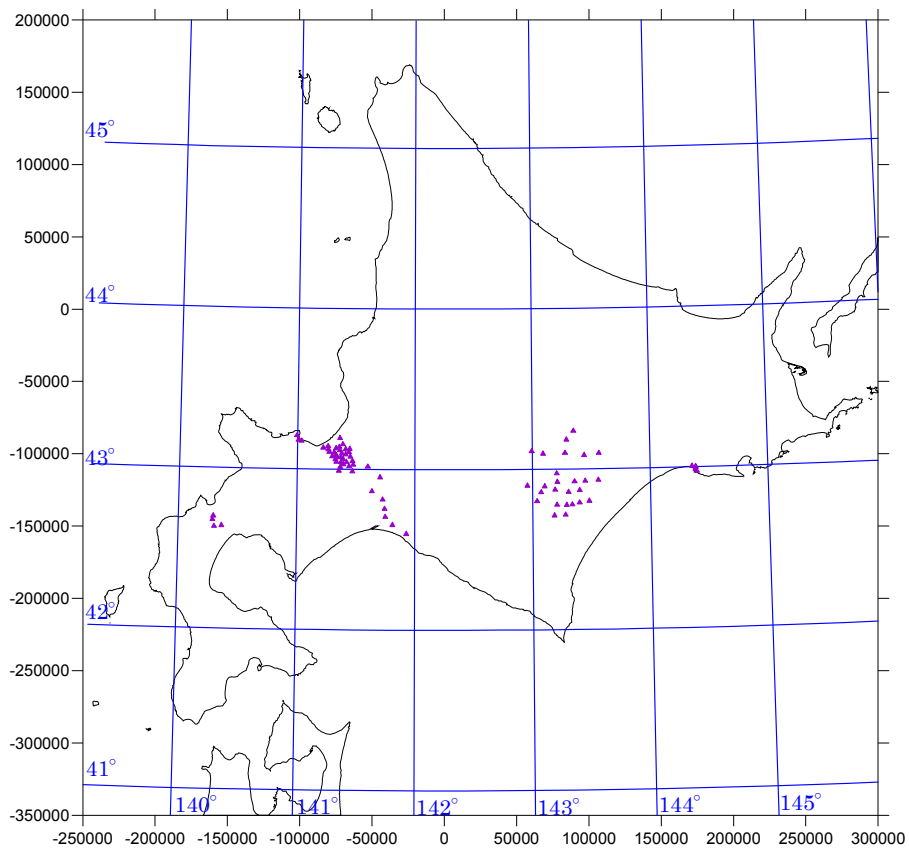


図 3 - 7 文献位置 (微動アレイ探査)

第 1 回ワーキング資料による

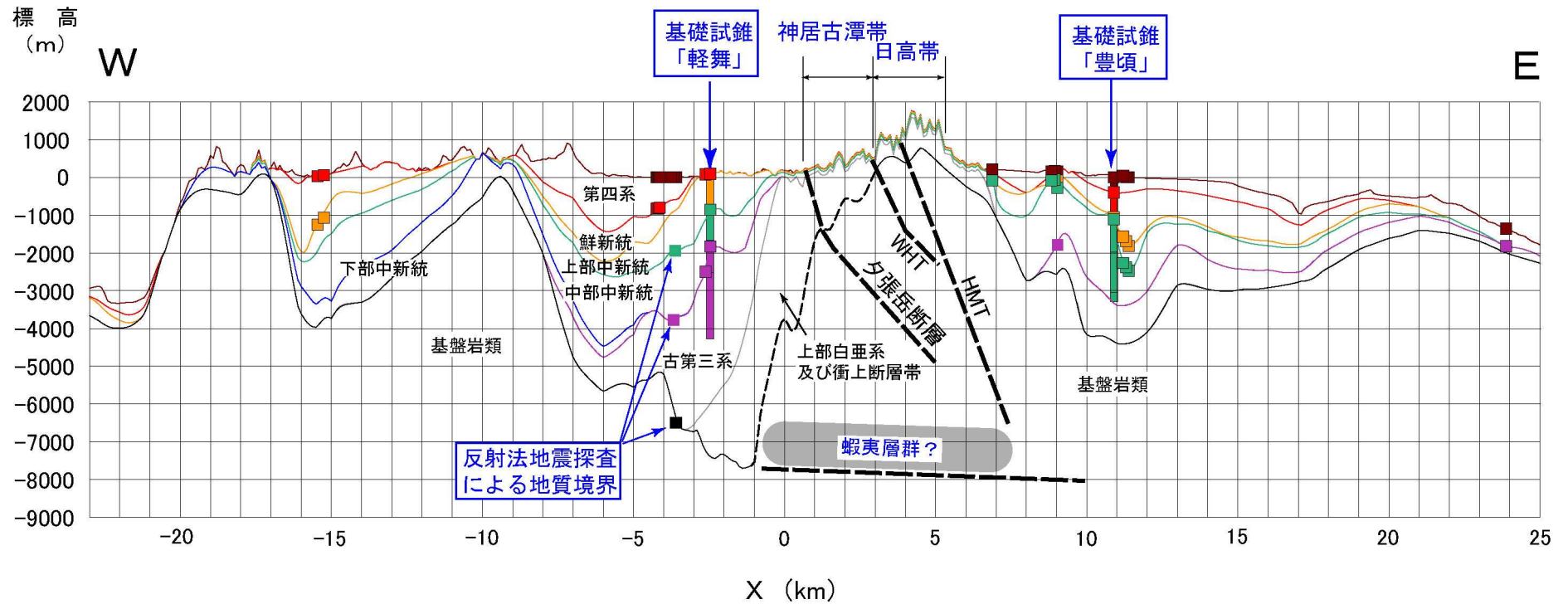


図 3-8 深部地下構造モデルの作成方法
 石油公団の基礎試錐と反射法地震探査によりモデルを作成。日高西部の神居古潭帯はクリッペであり、その下位に上部白亜系の蝦夷層群が分布（伊藤，2000など）。地震基盤は日高帯西縁に向かって浅くなるものと推定した。HMT：日高主衝上断層 WFT：日高西部断層群

第1回ワーキング資料による